

DISSENY

PE

PÀGINES ESPECIALS

Mestres de la construcció

FINSA ARQUITECTURA

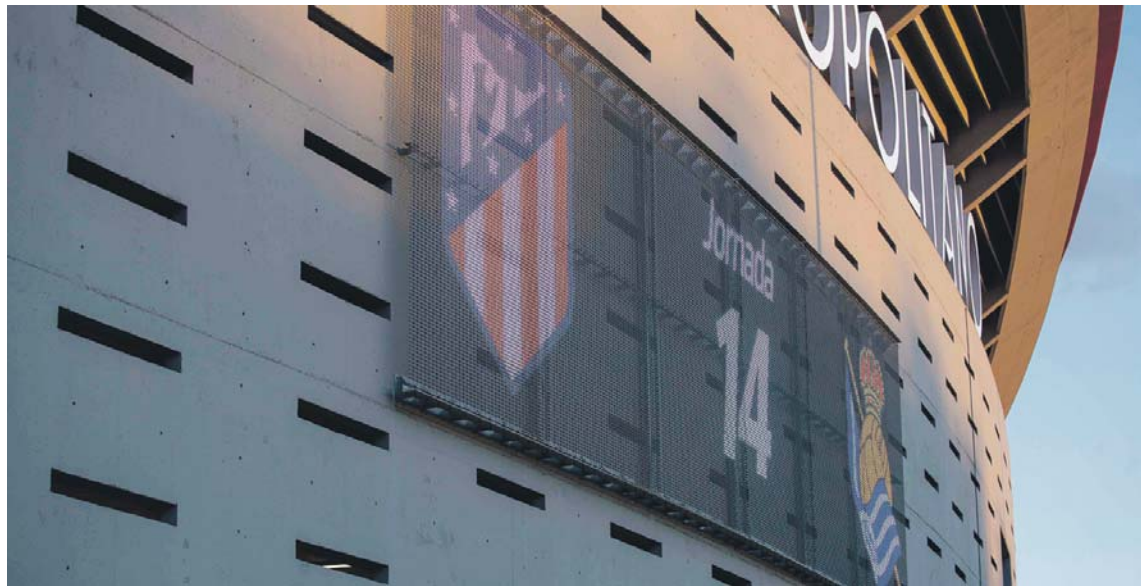
Mediamesh, nous teixits metàl·lics led

Fabricat per Finsa Arquitectura, Mediamesh és un teixit metàl·lic d'acer inoxidable "aisi 316 L nàutic" resistent a la corrosió, amb perfils entreteixits de led per emetre imatges, vídeos, logos, etc., integrat a l'arquitectura del projecte. El flamant estadi Wanda Metropolitano és un dels emblemàtics projectes als quals s'ha integrat.

Mediamesh és un producte de Finsa Arquitectura, empresa creada el 1978, després d'un segle d'experiència industrial tèxtil, per donar resposta de teixits tècnics per a filtració i usos arquitectònics. Des del 1991 forma part del grup alemany GKD, líder mundial en producció de teixits metàl·lics per a usos industrials i arquitectura.

Malles amb valor

Mediamesh combina els avantatges dels teixits metàl·lics i la tecnologia led. Un dels grans avantatges és que, a diferència de les



La malla tècnica Mediamesh, que Finsa Arquitectura ha creat per al flamant estadi Wanda Metropolitano.

pantalles convencionals, "en aquest cas, el teixit queda incorporat a l'arquitectura del projecte, sense interferir en la seva estètica com ho faria una "screen" normal, així que quan la cortina mediàtica Mediamesh està apagada, no

oculta l'arquitectura perquè és translúcida, i quan està encesa, la sensació és que les imatges apareixen directament sobre la façana, amb una nitidesa absoluta", assegura en Joaquim Badrinas, president i fundador del Grup Finsa.

Aquest resultat pot comprovar-se a l'estadi Wanda Metropolitano i a la botiga de Zara a Tòquio, entre altres emblemàtics projectes de Finsa Arquitectura. Mediamesh és un teixit compostat per una sèrie de cables verticals que suporten la

tensió; i trames horitzontals que incorporen leds de diverses resolucions. Un sistema orientat a projectar imatges, vídeos i logos en projectes molt específics.

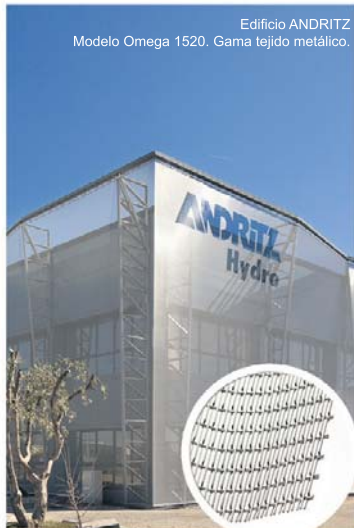
"El projecte del nou estadi Wanda Metropolitano, realitzat amb l'impuls de l'empresa electrònica LG, aporta un valor diferencial i innovació a l'estadi", assegura el responsable de Finsa Arquitectura Grup GKD.

La instal·lació d'aquests sistemes és molt complexa, ja que Mediamesh té molts components electrònics i precisa d'un equip especialitzat, qualificat i amb gran experiència com el de Finsa Arquitectura. Les malles arquitectòniques són resistents al foc; s'autonetegen amb la pluja; són antivandàliques i permeables a l'aire i la llum. I protegeixen les superfícies envidrades de trencaments.

Finsa Arquitectura es troba al carrer de Joan Monpeó, 144, de Terrassa. La seva web és www.finsa-arquitectura.com.



Restaurante OHLA. Modelo Tex Light. Gama interiorismo



Edificio ANDRITZ. Modelo Omega 1520. Gama tejido metálico.



Hotel Urban Madrid. Modelo Alphamesh 7.0. Gama Alphamesh



Nueva sede BBVA. Modelo Flexonet 80x1.5. Gama Flexonet

L'impuls de la construcció potencia el portal de feina dels aparelladors

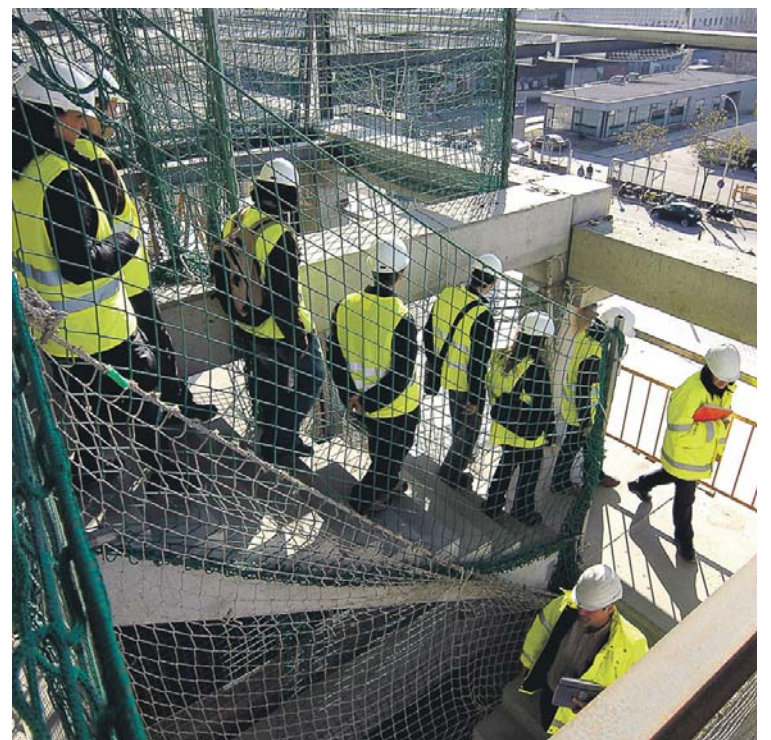
El col·legi d'aparelladors, arquitectes tècnics i enginyers d'edificació de Barcelona ha posat en marxa el servei, a la web www.apabcn.es.

Les competències més valorades del perfil professional dels arquitectes tècnics hi ha la versatilitat i la capacitat d'adaptació professional, el coneixement en costos i pressupostos de construcció i la competència en gestió i organització de les obres. És una de les conclusions d'Ascensió Gálvez, directora de serveis al col·legiat del Col·legi d'Aparelladors (Caateeb).

Precisament, l'entitat ha impulsat, coincidint amb la recuperació del sector de la construcció, un nou portal en línia que posa en contacte empreses i professionals. S'hi pot accedir a través de la web del col·legi www.apabcn.es. Ja durant el primer semestre del 2017, per exemple, el Caateeb va rebre un 80 per cent més d'ofertes que al mateix període de l'any anterior.

Els més demandats

Segons indica el col·legi, les ocupacions més sol·licitades són les relacionades amb el càlcul de costos i pressupostos de construcció per a promotors, constructors i enginyeres; seguides per aquelles lligades amb les noves metodologies que s'han implantat al sector



Empreses i professionals poden entrar en contacte a la web www.apabcn.es.

els darrers anys, com és el cas dels projectistes, modeladors i gestors "bim" per a despatxos professionals. També s'ha vist incrementada la demanda de figures com caps d'obra i de producció per a constructors, directors d'execució d'obra per a promotores i immobiliàries, i taxadors per a societats de valoració d'immobles.

En aquest mateix sentit, Gálvez subratlla que "també s'ha detectat un incipient creixement en la demanda de perfils professionals més relacionats amb la rehabilitació i el manteniment d'edificis, com és el cas dels "facility" i "asset managers", gestors energètics i dels experts en rehabilitació energètica". //

Tejidos metálicos para Arquitectura e interiorismo

Central Barcelona
Joan Monpeó, 144
08223 - Terrassa
Tel. (34) 93 786 18 61
finsa@finsa-arquitectura.com

Delegación Madrid
Tel. (34) 91 573 19 58
Mvl. (34) 606 799 582
silviag@finsa-arquitectura.com

www.finsa-arquitectura.com

Finsa
ARQUITECTURA
GKD GROUP