



ANÁLISIS DE LA SITUACIÓN DE SALUD DEL MODELO DETERMINANTES SOCIALES CALDAS BOYACÁ -2019



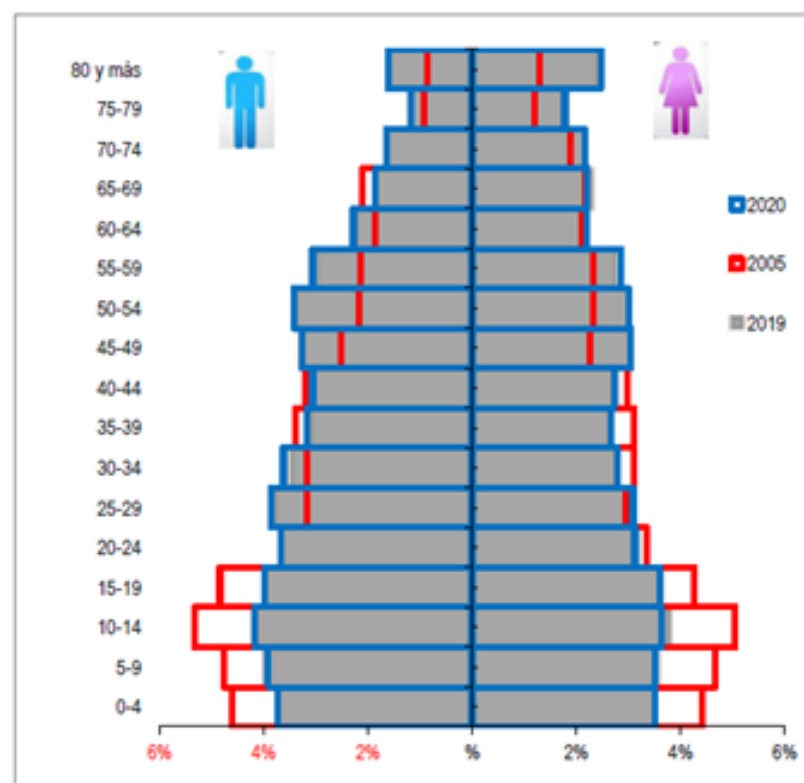
El municipio de Caldas está ubicado en el departamento de Boyacá, en la Provincia de Occidente, sobre la cordillera oriental. Cuenta con una extensión aproximada de 88 kilómetros cuadrados. Se halla a 5° 33' 24' de Latitud Norte y a 73° 52' 08" de Longitud Oeste. Está situado a 90 km de la ciudad de Tunja capital del departamento y a 9 km del municipio de Chiquinquirá cabecera de la provincia.



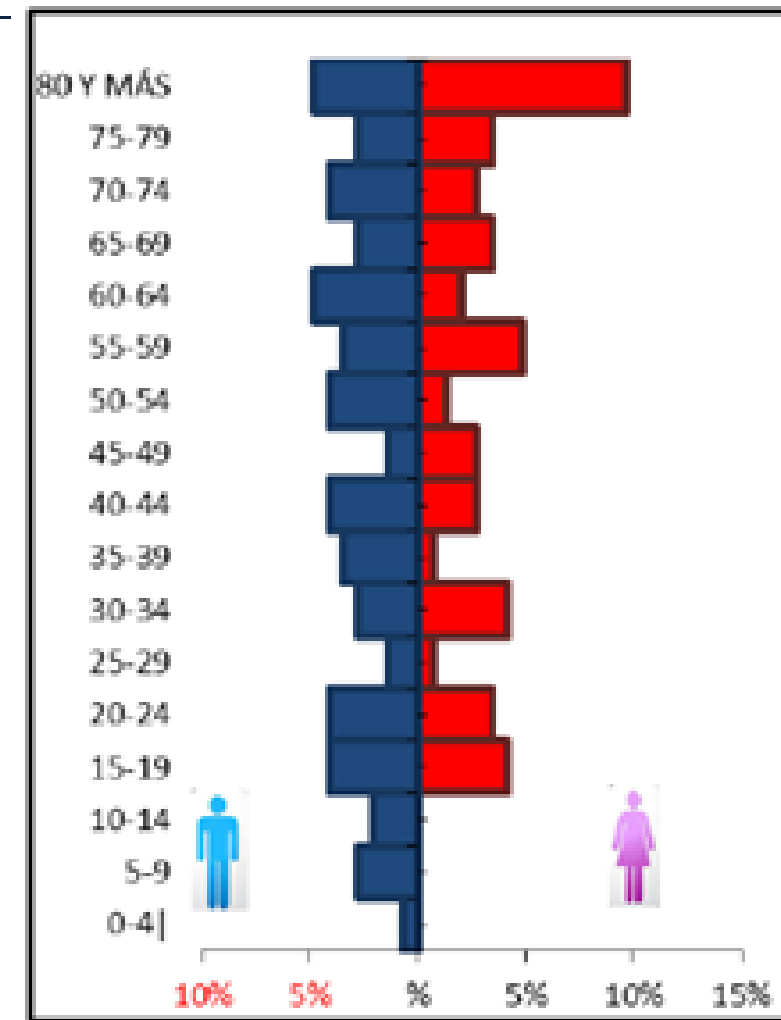
El municipio de Caldas consta de 10 veredas que son Carrizal, Alisal, Playa, Centro, Quipe, Cubo, Espalda Palmar, Chingaguta, y Vueltas, y tiene un centro poblado Nariño. En el mapa 1 se muestra la división política administrativa del municipio de Caldas.



PIRÁMIDE POBLACIONAL, MUNICIPIO DE CALDAS, BOYACÁ 2005 - 2018-2020



DISCAPACIDAD EN EL MUNICIPIO



En el municipio de Caldas de las 146 personas en condición de discapacidad reportadas para el año 2019, se evidencia que según tipo de discapacidad la mayor proporción se debió a las alteraciones del movimiento del cuerpo, manos, brazos y piernas presentes en 87 personas y equivalente al 59,6%, seguido de las alteraciones del sistema nervioso presentes en 83 personas (56,8%) y en tercer lugar se ubicaron las alteraciones de los ojos con 51 personas (34,9%).

Para el año 2019 según las proyecciones del Censo DANE la distribución por área geográfica del municipio de Caldas, muestra que el área urbana cuenta con 246 habitantes correspondiente al 7,1% y para el área rural la población es de 3225 habitantes equivalente al 92,9 % del total que se encuentran distribuidos en las 10 veredas del municipio, esta distribución de la población indica la importancia de buscar estrategias que permitan mejorar la salud de las comunidades del área rural y enfocar las acciones de promoción y prevención en esta área.

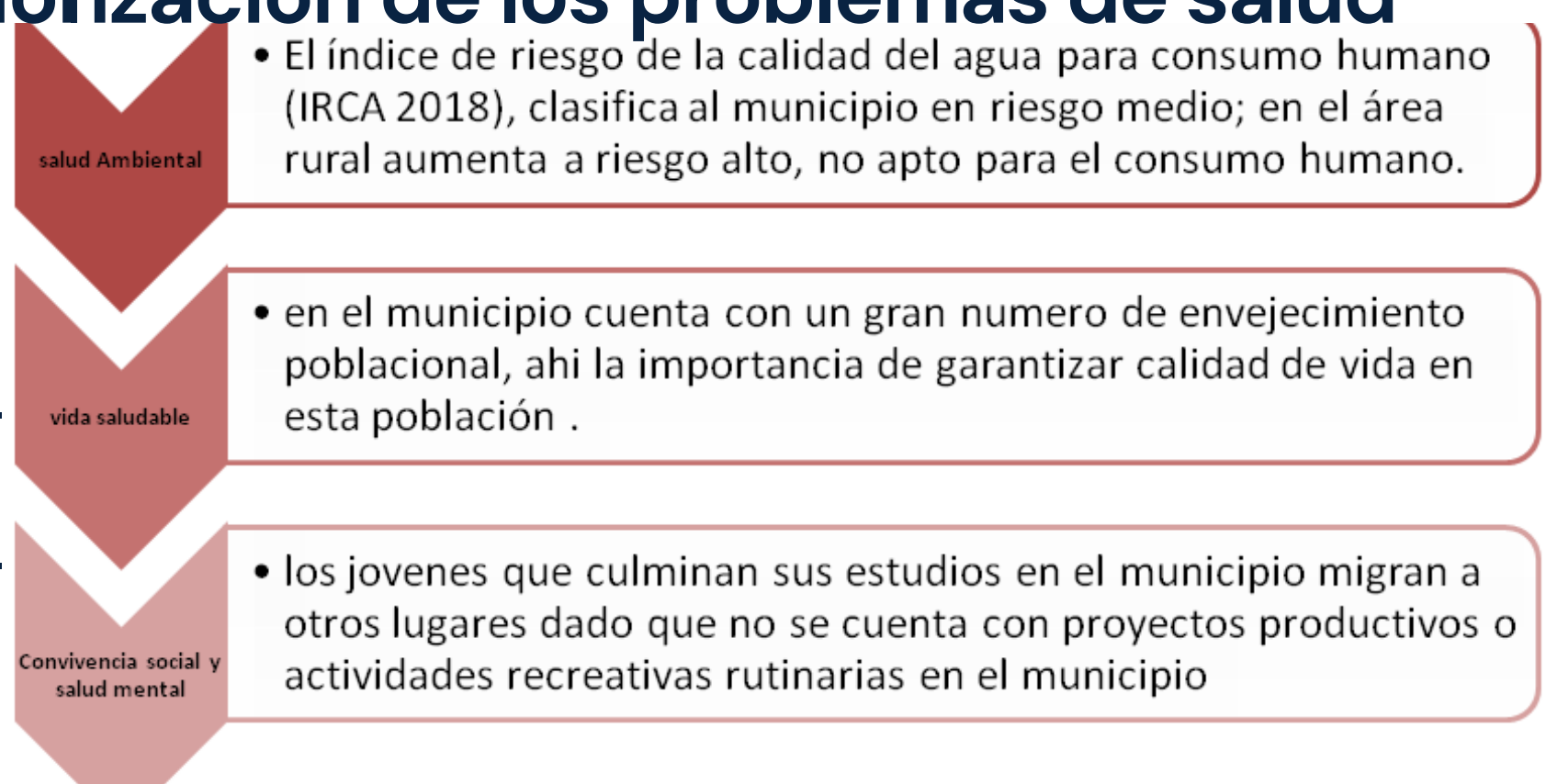
Municipio	Población cabecera		Población resto		Población total	Grado de urbanización
	Población	Porcentaje	Población	Porcentaje		
Caldas	246	7,1%	3225	92,9%	3471	7,1%

Determinantes intermediarios de la salud	Boyacá	Caldas
Cobertura de servicios de electricidad (SIU 2015)	97,6	97,93
Cobertura de acueducto (SIU 2018)	85,5	79,08
Cobertura de alcantarillado (SIU 2018)	63,2	13,54
Índice de riesgo de la calidad del agua para consumo humano (IRCA) (SIMICAP 2018)	24,7	33,31
Porcentaje de hogares sin acceso a fuentes de agua mejorada (DNP-DANE 2005)	23,3	47,53
Porcentaje de hogares con inadecuada eliminación de excretas (DNP-DANE 2005)	22,5	40,34

CAUSAS DE MORTALIDAD



Priorización de los problemas de salud



- El índice de riesgo de la calidad del agua para consumo humano (IRCA 2018), clasifica al municipio en riesgo medio; en el área rural aumenta a riesgo alto, no apto para el consumo humano.

- en el municipio cuenta con un gran numero de envejecimiento poblacional, ahí la importancia de garantizar calidad de vida en esta población .

- los jovenes que culminan sus estudios en el municipio migran a otros lugares dado que no se cuenta con proyectos productivos o actividades recreativas rutinarias en el municipio

Índice Demográfico	Año		
	2005	2019	2020
Población total	4.050	3.471	3.424
Población Masculina	2.042	1.779	1.764
Población femenina	2.008	1.692	1.660
Relación hombres: mujer	101,69	105,14	106
Razón niños: mujer	41	34	34
Índice de infancia	29	23	23
Índice de juventud	22	21	21
Índice de vejez	16	19	19
Índice de envejecimiento	56	85	86
Índice demográfico de dependencia	69,53	60,99	59,78
Índice de dependencia infantil	48,93	36,78	35,98
Índice de dependencia mayores	20,59	24,21	23,80
Índice de Friz	159,88	125,83	123,59

Fuente: Censo DANE 2005 y proyecciones poblacionales