

VISA EN LÍNEA

Guía de Usuario

CONTENIDO

Solicitud

Pago Estudio

Esta guía de usuario ha sido realizada con el objetivo de facilitar el proceso solicitud de visa en línea, que consiste en el registro de la solicitud con toda la información relevante incluyendo la foto y los documentos de soporte digitalizados, así como el proceso de pago del estudio de la visa que formaliza la solicitud, para iniciar el estudio por parte del Ministerio de Relaciones Exteriores.

Paso 1. Datos Personales

- Ingrese a:
<https://tramitesmre.cancilleria.gov.co/tramites/enlinea/solicitarVisa.xhtml>
- Lea atentamente las indicaciones y diligencie sus datos personales.
- Si está actualizando la información de una solicitud registrada previamente, ingrese el número de solicitud en el campo Número de registro de solicitud.
- Una vez diligenciada la información haga clic en **Continuar**.

i Antes de continuar por favor lea atentamente las siguientes indicaciones:

- Lea con detenimiento y diligencie la información que se solicita sin errores tipográficos o de digitación. Cualquier imprecisión o equivocación en la información que suministre en este formulario, puede dar lugar a la inadmisión de la solicitud sin reembolso de valores pagados. El diligenciamiento de un pasaporte errado es causa de inadmisión.
- Si va a solicitar su visa en un Consulado de Colombia o va a realizar el trámite electrónico debe diligenciar el formulario en línea. Si va a solicitar su visa en Bogotá puede diligenciar el formulario o puede acercarse a la oficina de Visas en Bogotá.
- Debe disponer de al menos 15 minutos para realizar su solicitud en línea.
- Si ya había realizado su solicitud en línea y tiene el número de solicitud, puede actualizar su información ingresando la información requerida. Si no recuerda su número de solicitud puede dirigirse a la oficina para la actualización de datos.
- Para iniciar este proceso de solicitud en línea debe disponer de una foto de 3x4cm en formato JPG de máximo 300 KB y los documentos requisito en formato PDF de máximo 3 MB para todos los documentos.

Datos Documento

Número de Pasaporte

Nacionalidad

Datos Personales

Primer Nombre *

Segundo Nombre

Primer Apellido *

Segundo Apellido

Fecha de Nacimiento *

País Nacimiento *

Datos Solicitud

Número de registro de solicitud

Limpiar **Continuar**

Paso 2. Datos de Solicitud

- En la sección Solicitud, indique el tipo de visa o traspaso que solicitará.
- Recuerde que, si tiene dudas sobre el tipo de visa, puede remitirse a la página indicada en el formulario para consultar los beneficios y requisitos de cada visa.

- En el campo Tipo de Solicitud seleccione si desea realizarla de forma INDIVIDUAL o GRUPAL

- Si el Tipo de Solicitante es BENEFICIARIO, deberá registrar la información del TITULAR.

Tipo de Solicitante *

- Si su solicitud va a ser culminada por un apoderado (impresión de la visa sobre su pasaporte), escoja la opción Tramitada por: Apoderado y diligencie la información correspondiente, de lo contrario escoja Directamente por el extranjero

- Una vez diligenciada la información haga clic en **Continuar**.

Solicitud Solicitante Visa Otros Soportes Confirmación

Solicitud

Número de Pasaporte *

Nacionalidad *

CHL

i Si no conoce el tipo de visa o traspaso que requiere para ingresar a Colombia, por favor remítase a la página del Ministerio de Relaciones Exteriores.

Solicitud de *

Clase Visa *

Categoría de la visa *

Tipo Solicitud


Tipo de Solicitante *

Tramitada por *

Continuar


Paso 3. Datos Solicitante

- Complemente la información del solicitante: Datos personales, Datos de Nacimiento, Datos del último Domicilio, Formación académica, entre otros
- Nota: Tenga en cuenta que para diligenciar los campos Ciudad/Municipio de la sección Datos Ultimo Domicilio, debe ingresar por lo menos tres de los caracteres de la ciudad que se va a buscar.

Ciudad/Municipio * 

El sistema le muestra la lista de las ciudades resultado de la búsqueda para que escoja la adecuada

Ciudad/Municipio *

Seleccione... 

- Seleccione...
- BOGADOR, ARAUCA
- BOGANTE, META
- BOGOTA, SAN ANDRES Y PROVIDENC
- BOGOTA, HUILA
- BOGOTA, BOLIVAR
- BOGOTA, CUNDINAMARCA
- BOGOTACITO, SANTANDER

- Una vez diligenciada la información haga clic en **Continuar**.

Solicitud Solicitante Visa Otros Soportes Confirmación

Datos Personales

Primer Nombre * Segundo Nombre

Primer Apellido * Segundo Apellido

Sexo * Estado Civil * ¿Tiene otra Nacionalidad? * Sí No

Formación Académica

Nivel Académico * Área de Conocimiento * Subárea de Conocimiento *

Datos de Nacimiento

Fecha de Nacimiento * País *

Datos Último Domicilio

País * Ciudad/Municipio * Dirección *

Dirección Prevista en Colombia * Ciudad/Municipio * Teléfono *

Teléfono Oficina

¿Tiene correo electrónico y desea recibir notificaciones sobre el estado de sus trámites? * Sí No

Correo Electrónico * Confirmación Correo Electrónico *

[< Atrás](#) [> Continuar](#)

Paso 4. Datos Visa

- Diligencie los datos de las secciones Información Laboral, Académica, Familiar, etc., la cual es requerida según del tipo de visa solicitado.
- Diligencie la información de Solicitudes Anteriores de visas

Nota: Si selecciona sí a alguna de las preguntas de la opción Solicitudes anteriores debe diligenciar la información correspondiente según el caso, por ejemplo, tipo de visa, fecha, número de visa, oficina, entre otros.

Solicitud Solicitante Visa Otros Soportes Confirmación

Información Laboral

Naturaleza del Solicitante * Empresa * Especifique Cargo *

Sector de Actividad * Subsector *

Solicitudes Anteriores

¿Ha tenido visa colombiana? * Sí No

Visa Anterior

Número Fecha de Expedición Fecha de Expiración

Lugar de Expedición

¿Le ha sido negada alguna solicitud de visa anteriormente? * Sí No

¿Le ha sido cancelada/inadmitida alguna visa? * Sí No

[< Atrás](#) [> Continuar](#)

VISA EN LÍNEA

Antecedentes Disciplinarios

Paso 5. Otros Datos

- Responda NO o SI, a cada una de las preguntas presentadas en la sección.

- En caso de que alguna pregunta sea afirmativa debe ampliar la información en el campo Especifique

- Diligencie los datos de la sección Familiares en Colombia.

Si selecciona SI a la pregunta ¿Algún familiar suyo reside en Colombia?, debe diligenciar información adicional.

Solicitud Solicitante Visa **Otros** Soportes Confirmación

Información Adicional

¿Ha sido expulsado de Colombia alguna vez? *
 Si No

¿Ha sido deportado de Colombia alguna vez? *
 Si No

¿Ha tenido o tiene procesos penales en su contra? *
 Si No

¿Alguna vez ha permanecido en Colombia sin visa que lo autorice? *
 Si No

Especifique *

Estuve sin autorización en Colombia durante dos meses. CANCELÉ multa en Migración Colombia donde me expidieron un salvoconducto y así regularicé mi situación migratoria.

Familiares en Colombia

¿Algún familiar suyo reside en Colombia? *
 Si No

Parentesco *

CONYUGE

Clase Visa *

TEMPORAL

Paso 6. Foto

- Al avanzar encontrará la sección Soportes donde deberá adjuntar foto y documentos requeridos para su solicitud de visa.

- Para adjuntar su fotografía lea atentamente las características que debe tener la foto.

Importante: La foto debe ser de 3x4cm en formato JPG de máximo 300 KB y cumplir con las características de documentos de viaje internacionales.

- Haga clic en el botón Cargar foto y escoja la ubicación donde tiene guardada la foto en su equipo.

- Nota: Si desea adjuntar una nueva foto ingrese nuevamente a la opción Cargar Foto y lleve a cabo el mismo proceso, al cargar una foto nueva se elimina la anterior.

Solicitud Solicitante Visa Otros **Soportes** Confirmación

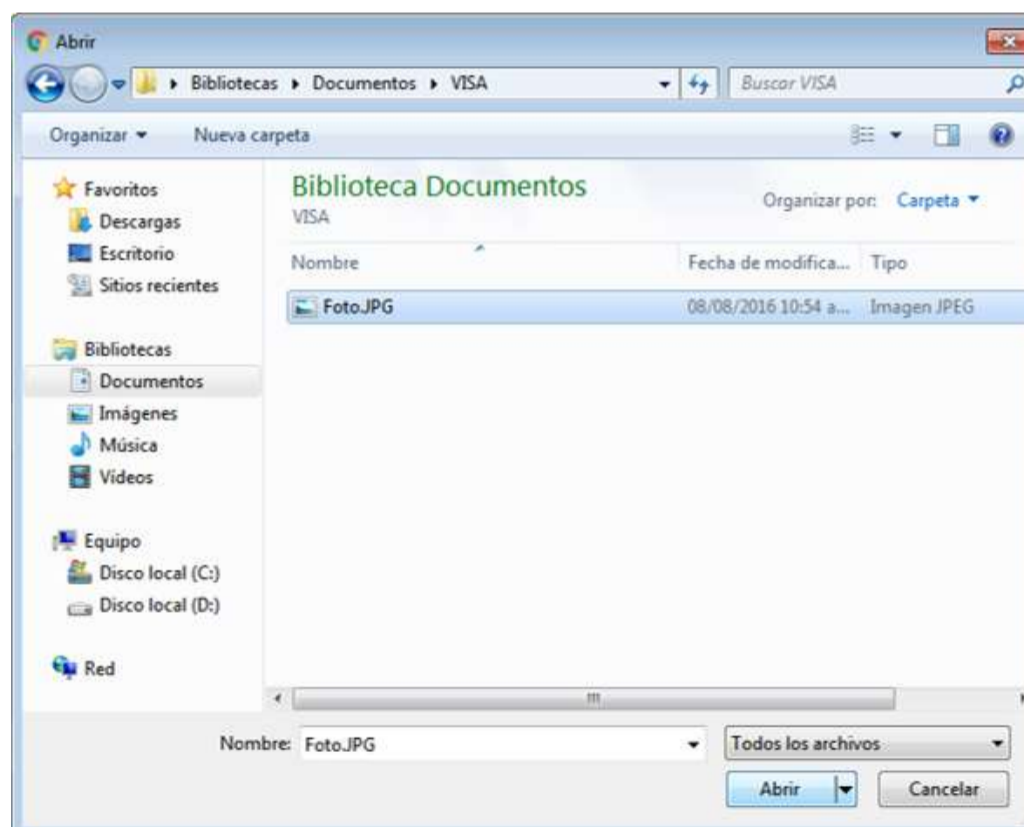
Foto Digital



Foto a color con fondo blanco de 4 centímetros de alto por 3 centímetros de ancho. Debe estar mirando de frente a la cámara y la cabeza debe salir centrada y completa. Ambos ojos deben salir abiertos y las orejas deben estar visibles. No deben salir destellos en la foto, no permitir que el cabello u otros accesorios cubran el rostro. El formato de la imagen es JPG y debe tener un tamaño máximo de 300 KB.

+ Cargar Foto

Foto *



Paso 7. Documentos de Soporte

- En la opción Documentos de Soporte verifique el orden en que estos deben ser adjuntos ingresando en el botón Orden documentos.
- A continuación, se desplegará una lista donde se indican cada uno de los documentos en orden, según el tipo de visa al cual se esté aplicando

- Luego de haber leído detenidamente los documentos, de clic en la opción Regresar y adjunte los documentos en formato PDF ingresando a la opción Seleccionar

- Escoja la ubicación donde tiene guardado en su computador, los documentos de soporte de la solicitud. Cargue uno por uno. Al cargar el documento de forma satisfactoria aparecerá un mensaje donde se indica: *El documento (nombre del documento) ha sido cargado*

- Nota: Si desea adjuntar más documentos, nuevamente ingrese a la opción Seleccionar y adjunte uno nuevo, uno a uno se verán listados en la pantalla

- Al terminar con el cargue de foto y documentos avance dando clic en el botón Continuar

Documentos de Soporte

El formato de los documentos es PDF. Antes de cargar los documentos soporte, por favor verifique el orden de los documentos requeridos aquí.

[Orden Documentos](#)

Orden Documentos Soporte Solicitud Visa

Por favor adjunte los archivos en formato PDF, en el orden indicado, tenga en cuenta que modificar el orden de los documentos puede afectar el resultado de su solicitud.

Orden	Nombre
1	Copia de la página principal del pasaporte vigente donde aparecen registrados los datos personales del titular
2	Copia de la página del pasaporte donde haya sido estampado el último sello de ingreso o salida de Colombia, según el caso
3	Para visas anteriores otorgadas sin el OCR o código de lectura rápida, anexas copia de la página que contenga la última visa colombiana. En caso de que esta hubiere sido otorgada con el OCR este requisito no será necesario
4	Si el trámite va a ser finalizado por un apoderado adjuntar poder debidamente otorgado
5	Carta del representante legal de la persona jurídica o entidad de carácter público, privado o mixto establecida en el país que promueva la visita del extranjero en la que indique actividades a realizar, sector económico, planes de inversión y manifieste que se hace responsable de éste durante su permanencia en el país; acompañada de la certificación de constitución y representación legal (adjuntar las páginas que contengan la siguiente información: Identidad jurídica, objeto social, representantes legales, capital o composición accionaria, funciones del representante legal) o
6	Carta del representante legal de la empresa extranjera comercial, industrial o de servicios que promueva la visita del extranjero al país en la que indique actividades a realizar, sector económico, planes de inversión y manifieste que la empresa o persona jurídica extranjera se hace responsable de éste durante su permanencia en el país; acompañada de la certificación de constitución y representación legal o documento similar, según el país de origen o
7	Carta de invitación y/o de presentación del solicitante de Visa de Negocios por parte de una Cámara de Comercio u Oficina gubernamental de promoción comercial o de inversiones de su país de origen o de residencia en la que se indique las actividades que la persona de negocios va a desarrollar en el país.

[Regresar](#)

[+ Seleccionar](#)

El documento DOCUMENTOS VISA.pdf ha sido cargado.

Documentos Soporte *

+ Seleccionar
✓

Documentos Soporte Cargados	
Nombre Archivo	
DOCUMENTOS VISA.pdf	

Foto Digital

Foto a color con fondo blanco de 4 centímetros de alto por 3 centímetros de ancho. Debe estar mirando de frente a la cámara y la cabeza debe salir centrada y completa. Ambos ojos deben salir abiertos y las orejas deben estar visibles. No deben salir destellos en la foto, no permitir que el cabello u otros accesorios cubran el rostro. El formato de la imagen es JPG y debe tener un tamaño máximo de 300 KB.

Foto *

+ Cargar Foto

Documentos de Soporte

El formato de los documentos es PDF. Antes de cargar los documentos soporte, por favor verifique el orden de los documentos requeridos aquí.

[Orden Documentos](#)

El documento DOCUMENTOS VISA.pdf ha sido cargado.

Documentos Soporte *

+ Seleccionar
✓

Documentos Soporte Cargados	
Nombre Archivo	
DOCUMENTOS VISA.pdf	

[Atrás](#)
[Continuar](#)

Paso 8. Confirmación de solicitud

- Finalmente aparecerá toda la información registrada en el formulario, si está correcta avance dando clic en el botón Guardar
- Si desea corregir la información registrada en la solicitud, haga clic en el botón Atrás para navegar en el formulario y modificar datos.
- Recuerde que, en cualquier momento del registro de la solicitud, puede comenzar con el diligenciamiento de una nueva, haciendo clic en el botón Iniciar Nueva Solicitud.
- Importante: Al correo registrado en la solicitud de visa en línea se enviará la notificación de la creación de la solicitud y las instrucciones para efectuar el pago del estudio

Otros Documentos

Foto 

Documentos Soporte Cargados	
Nombre Archivo	
DOCUMENTOS VISA.pdf	

[Guardar](#)

[Atrás](#)

Paso 9. Liquidación de estudio visa

- Ingrese el lugar y la forma como efectuará el registro del pago; seleccionando las opciones de los campos Ubicación Actual y el Pago
- Si escoge la opción Banco en Colombia o Cajero Servibanca, al dar clic en Continuar se le brindarán instrucciones para el pago según su ubicación.
- Si escoge la opción pago PSE debe ingresar los datos del número de su solicitud y a continuación los datos de su cuenta.

INFORMACIÓN PARA CONTINUAR EL TRÁMITE

Trámite: VISA - NE-1

Ubicación Actual *
 COORDINACIÓN VISAS BOGOTÁ
 Seleccione...
 COORDINACIÓN VISAS BOGOTÁ
 CONSULADO

Solicitud: 000010000008601

Pago en *
 Seleccione...
 Seleccione...
 PAGO EN LINEA (A TRAVÉS DE PSE)
 SUCURSAL BANCO EN COLOMBIA O CAJERO SERVIBANCA

[Continuar](#)

Paso 10. Pago PSE

- Seleccione su banco y haga clic en el botón Pagar. Diligencie la información solicitada y siga las demás instrucciones indicadas en el portal de pagos del banco.

PAGO ELECTRÓNICO PSE. TRAMITES MINISTERIO DE RELACIONES EXTERIORES

Recuerde que los campos marcados con asterisco (*) son de carácter obligatorio

Pago en línea

Trámite NE-1
 A nombre de CHARLES SCHUMACHER STHAL
 Tipo de documento PASAPORTE
 Costo \$90,050.00

Número de recibo/referencia 000010000000101
 Número de documento PAS25211064
 Moneda de recaudo PESOS COLOMBIANOS

*Banco Seleccione... *

*Tipo de Persona NATURAL

[Cancelar](#) [Pagar](#)