

Contrat rivière Senne

6^{ème} plateforme inondations



Etat d'avancement – Province de Hainaut

Le 17/11/2017



Hainaut Ingenierie Technique



Sommaire

- Avancées du Bureau d'études
- Actions de la cellule Cours d'eau



2 objectifs – 1 méthode

Objectif 1

Assurer la gestion technique des cours d'eau non navigables de 2^e et 3^e catégories

Objectif 2

Lutter contre les inondations

La Méthode

1 Enquêtes préalables

Riverains, presse, autorités, ...

2 Collecte des données

→ marchés de reconnaissances topographiques

Carte 1

3 Modélisation hydrologique et hydraulique

- Méthode SCS
- Cartographie
- logiciel Infoworks ICM

Carte 2

4 Exploitations des résultats

→ *Appréhender de façon optimale les phénomènes naturels hydrologiques et hydrauliques.*

→ *Déduire les travaux nécessaires à la résorption des phénomènes d'inondation*

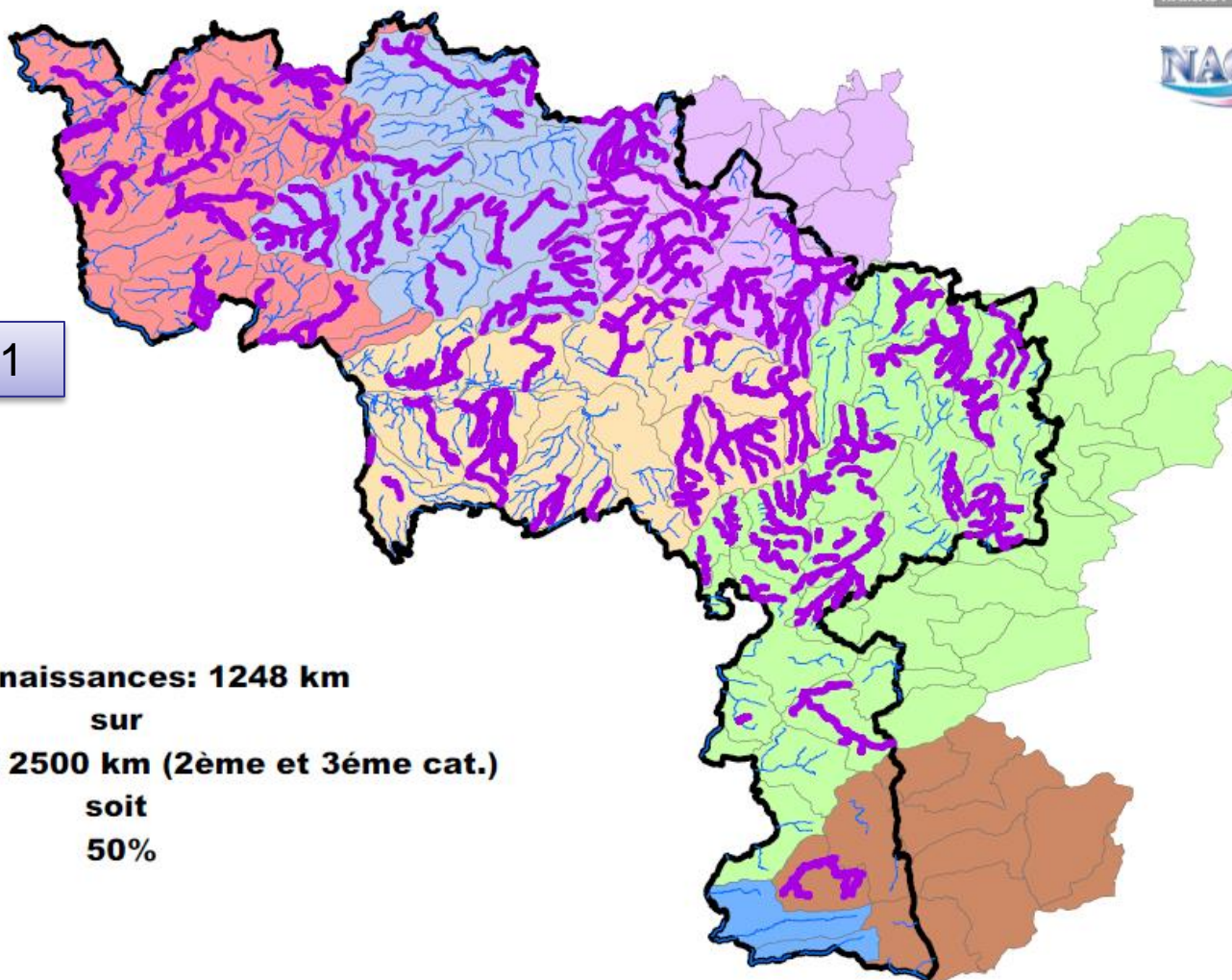
Carte 3



ETAT D'AVANCEMENT - Novembre 2017 - Reconnaissances topographiques



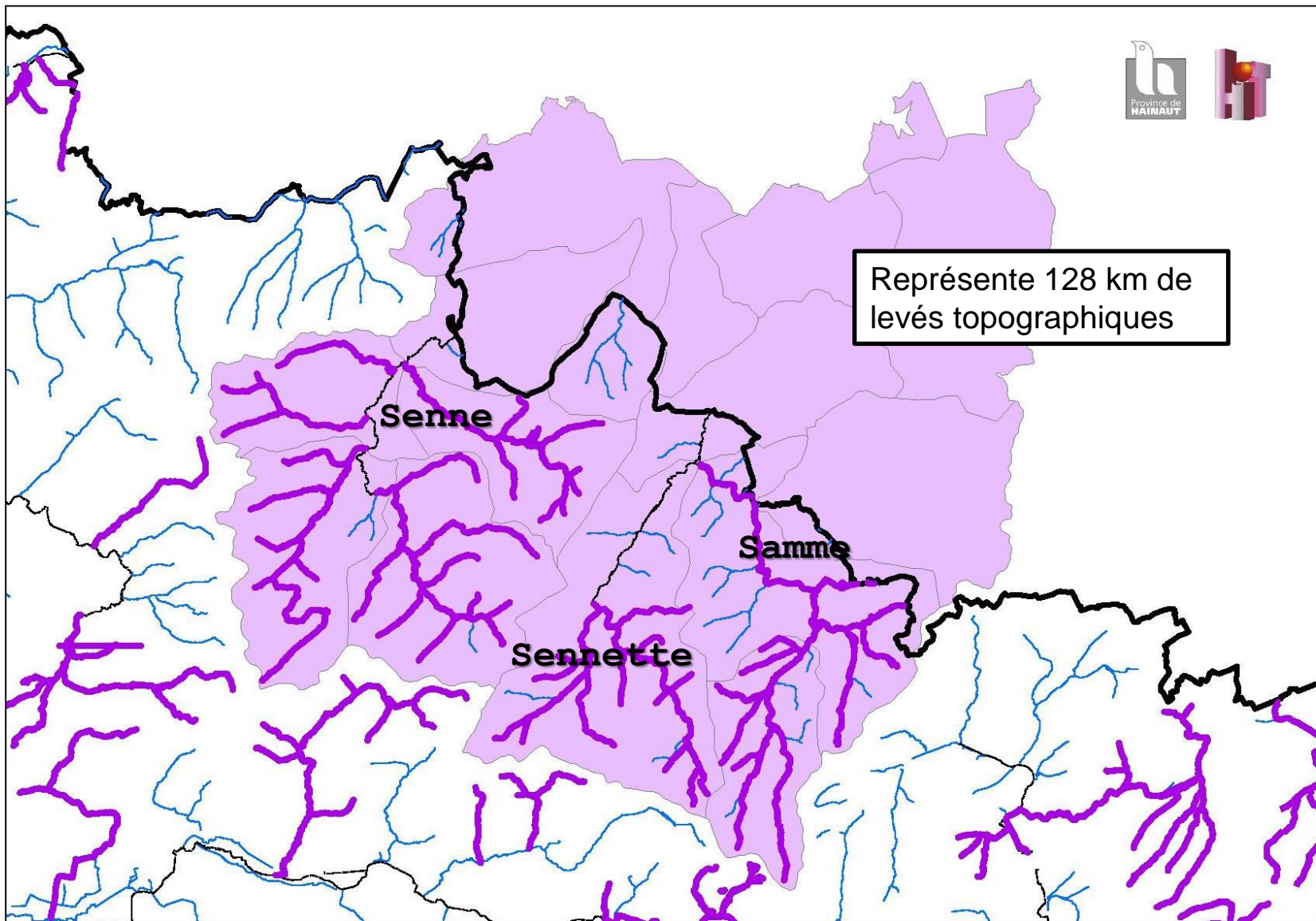
Carte 1

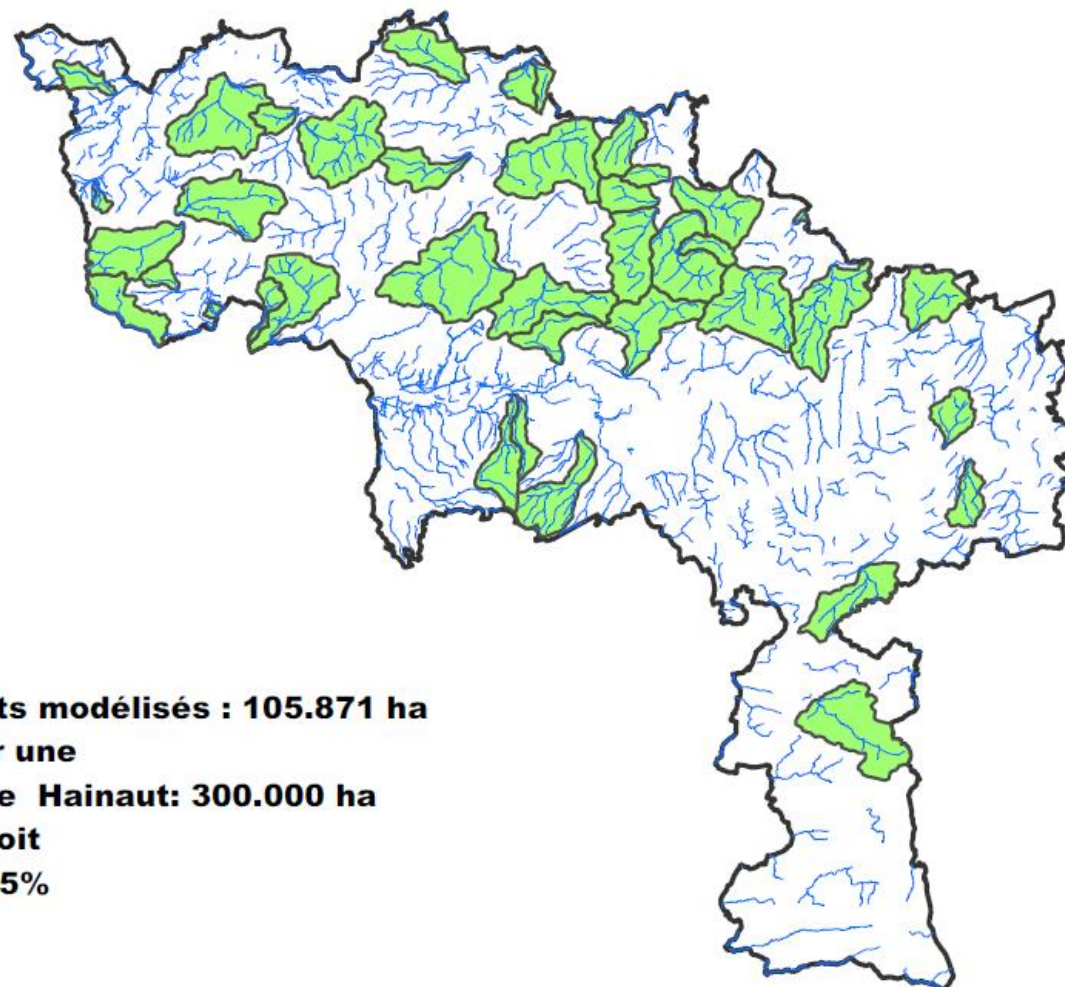


— Reconnaissances: 1248 km
sur
distance total : 2500 km (2ème et 3ème cat.)
soit
50%



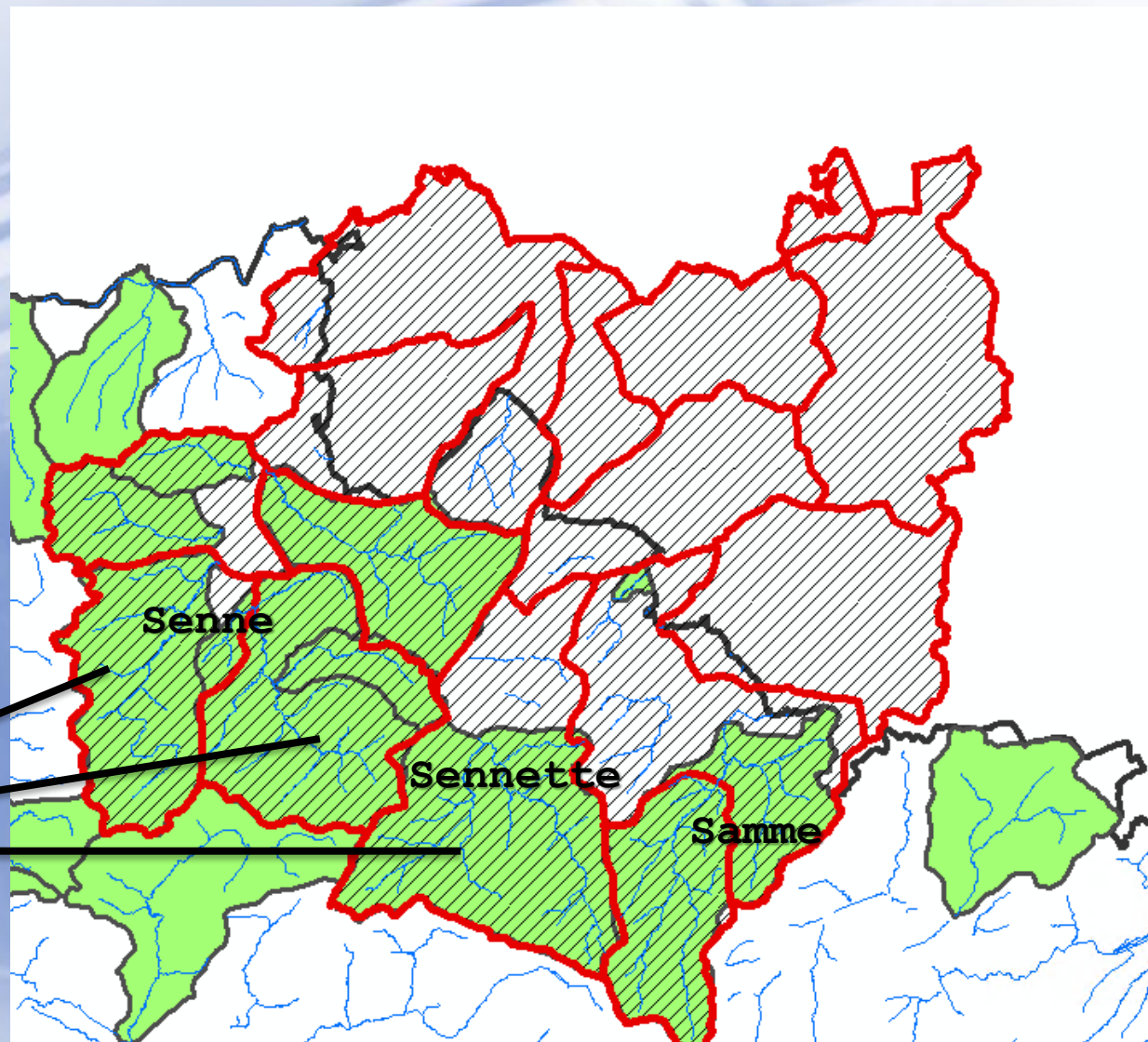
Représente 128 km de
levés topographiques





Carte 2

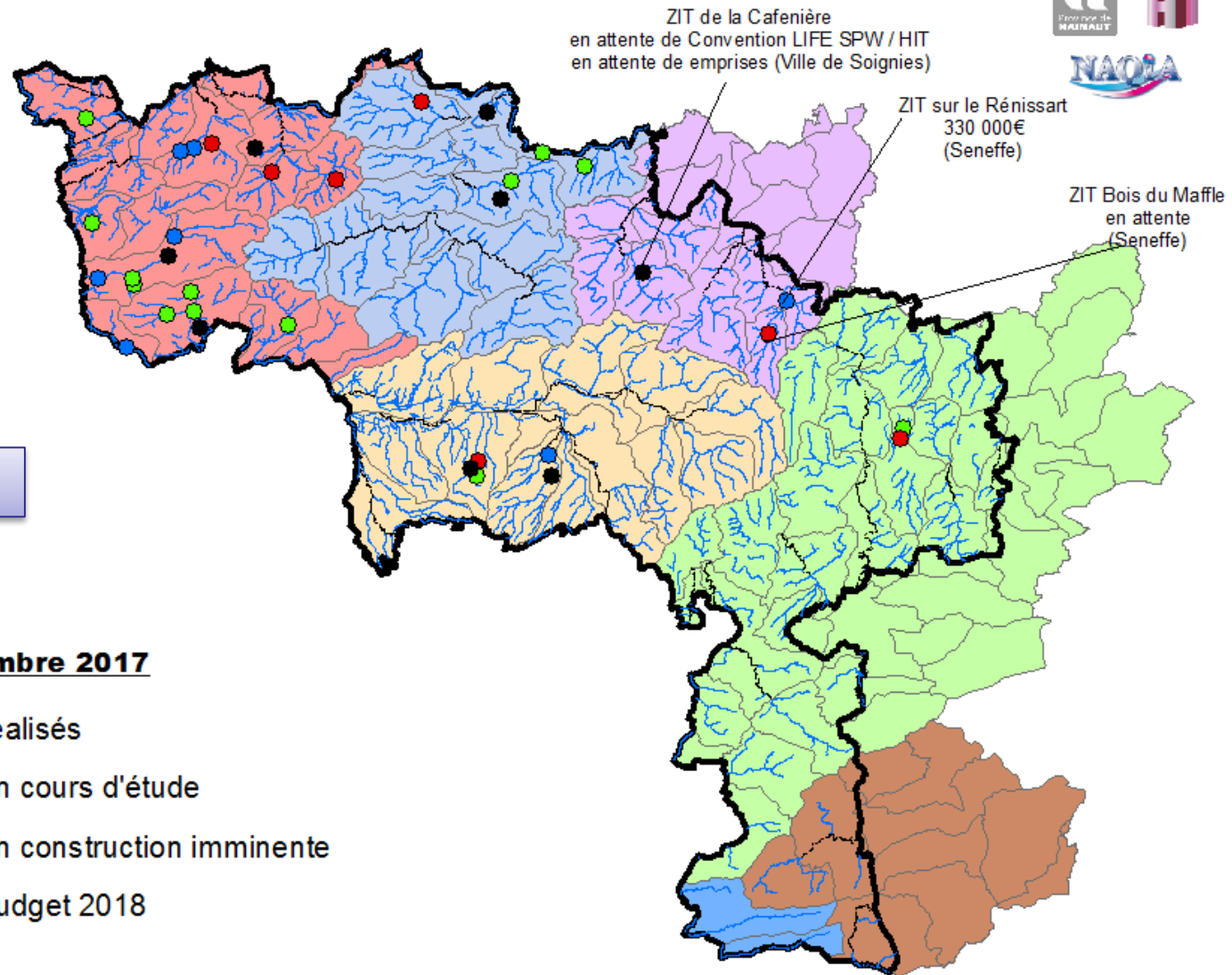
Surface bassins versants modélisés : 105.871 ha
sur une
surface totale pour le Hainaut: 300.000 ha
soit
35%



En collaboration avec
le SPW –DGO3



Ouvrages de protection contre les inondations sur cours d'eau provinciaux



Carte 3

Légende

Mise à jour Novembre 2017

- Ouvrages réalisés
- Ouvrages en cours d'étude
- Ouvrages en construction imminente
- Ouvrages budget 2018

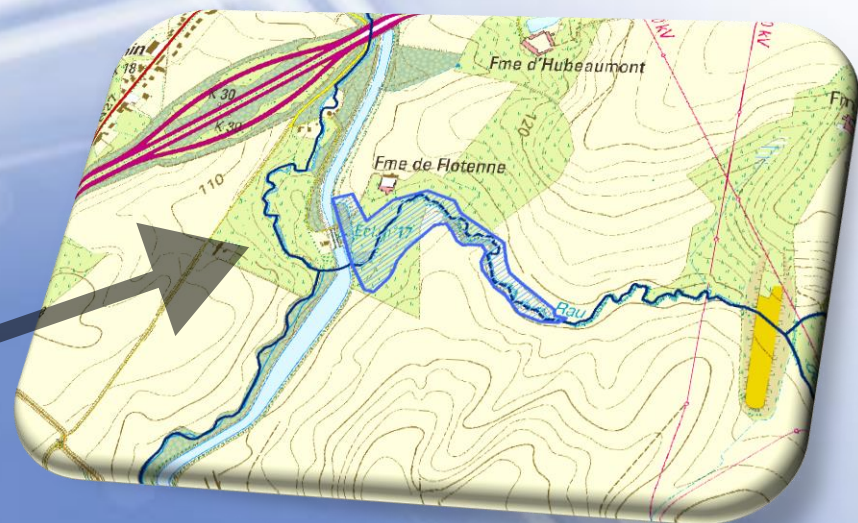
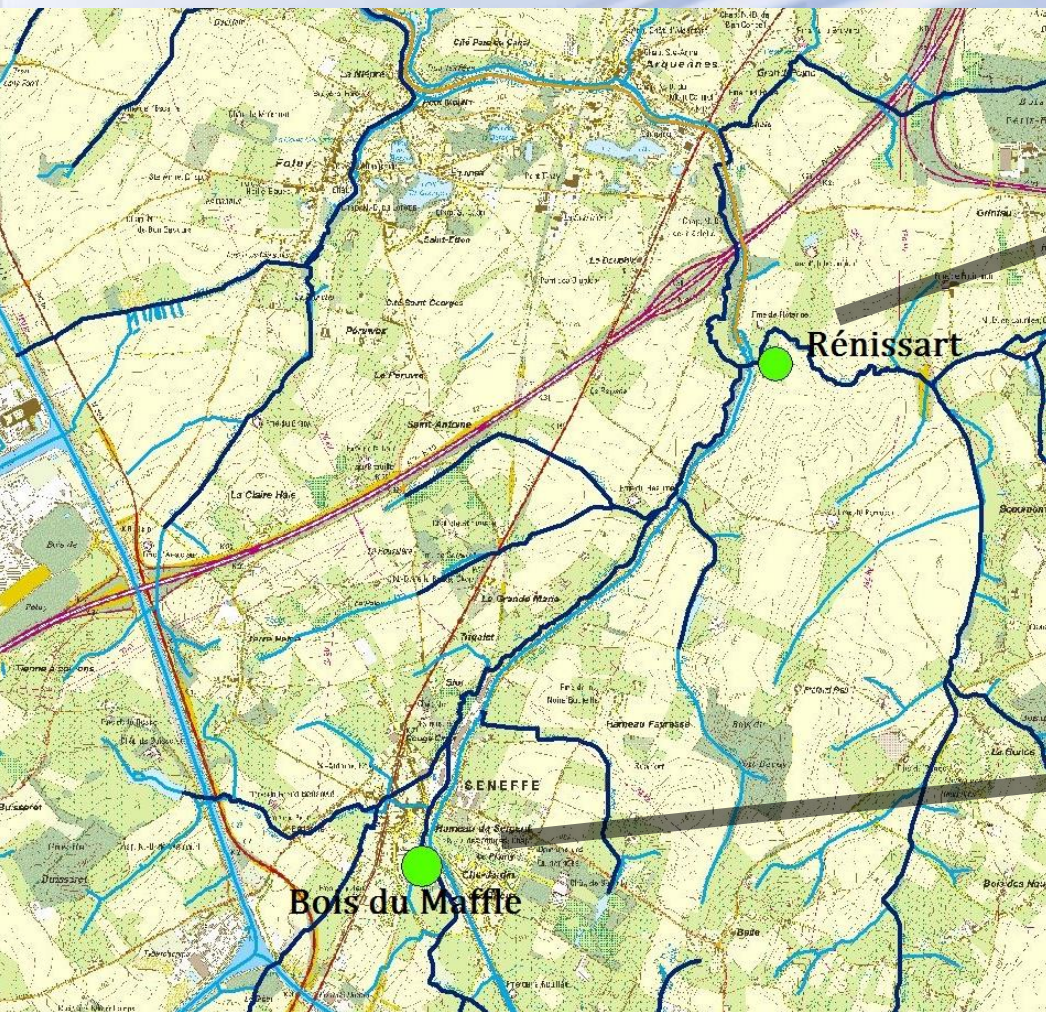


ZIT sur le Ruisseau des Près Canonne

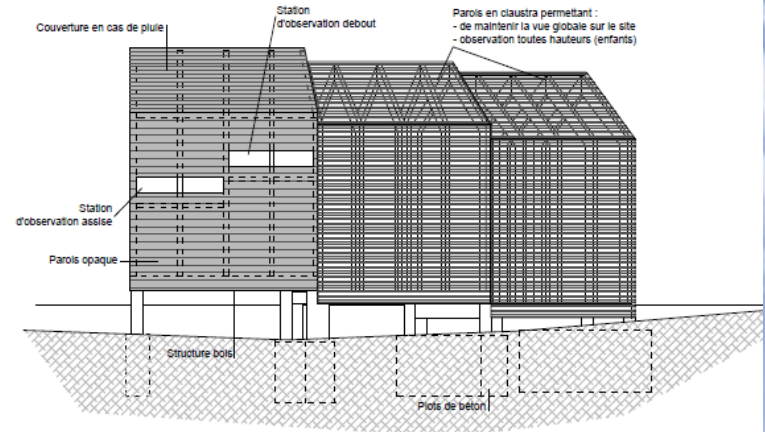
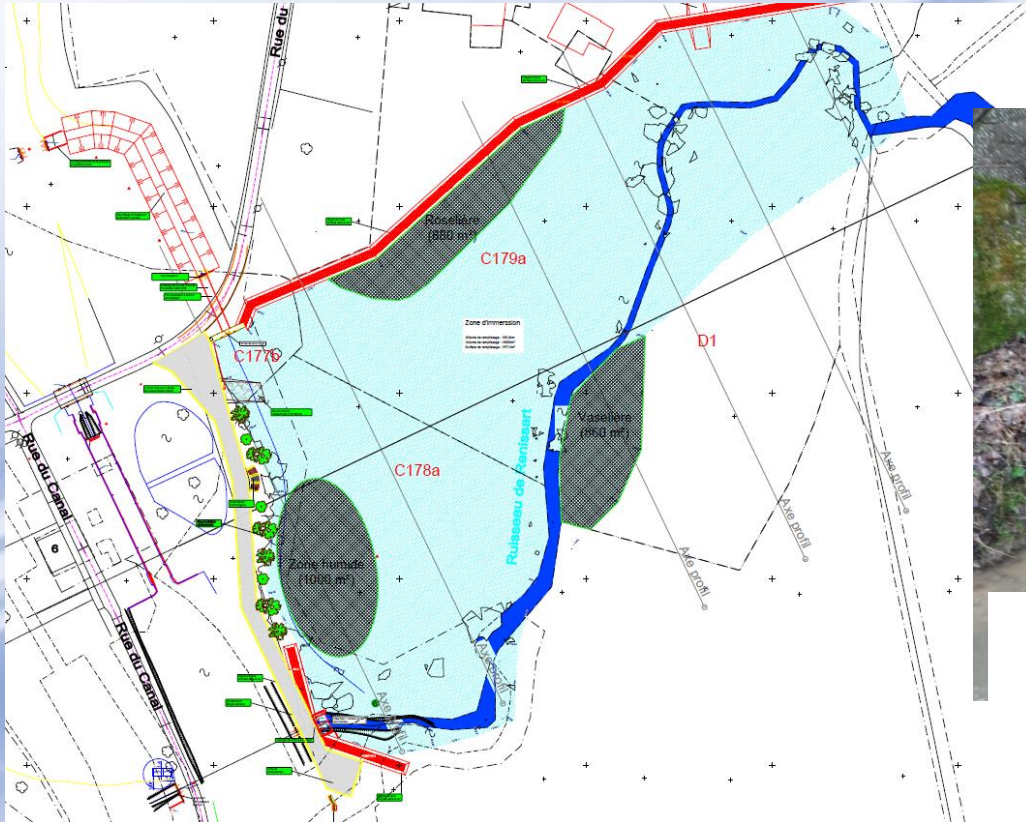


ZIT sur le Rénissart

ZIT « du bois du Maffle »

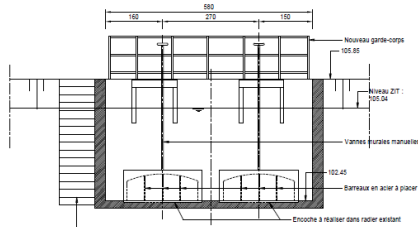


ZIT sur le Rénissart

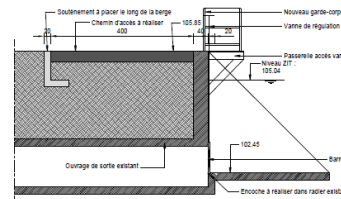


Observatoire vers ZIT

Escalier d'accès niveau bas
VUE EN PLAN - Ouvrage de sortie



Escalier d'accès niveau bas
ELEVATION - Ouvrage de sortie



COUPE - Ouvrage de sortie

Récapitulatif NAQIA bassin de la Senne

Reconnaisances topographiques

- * Investissements : 428.500 € TVAC
- * longueur traitée : 128 km

Modélisations

- * Senne / Sennette = Collaboration avec le SPW-DGO3 (en cours ...)
- * Samme : 24.393,60 €
- * Brainette : 16.765,76 €
- * Horlebecq, boussemont : en interne HIT

Ouvrages de protection contre les inondations

- * ZIT sur le Ruisseau des Près Canonne, à Soignies (Projet LIFE) = travaux prévus en 2018 +/- 500.000 €
- * ZIT sur le Rénissart, à Arquennes (Projet LIFE) = désignation adjudicataire en 2018 +/- 330.000 €
- * ZIT sur la Samme à Seneffe (Bois du Maffle) en attente



Actions de la Cellule Cours d'eau

Budget 2015 (Réalisation fin 2015 début 2016)

Cours d'eau	Entités	Montant TVAC
Ruisseau de Mignault	La Louvière, Mignault, Marche-lez-Ecaussinnes, Ecaussinnes d'Enghien	26.712,89 €
La Samme	Manage et Seneffe	36.103,63 €
Ruisseau El Piss (en Wateringue)	Horrues	56.008,09 €
Travaux urgents d'entretien en régie sur les CENN de 2 ^{ème} catégorie	Ensemble du bassin (hors Wateringue)	25.797,06 €
Petits entretiens via ETA	Ensemble du bassin (hors Wateringue)	7.524,42 €
Total		152.146,09 €

+ Interventions ponctuelles:

- **Cellule logistique du HIT : 13 interventions**
- **Cantonnier du HIT**
- **Abattage d'arbres dangereux**

+ Lutte contre les plantes exotiques envahissantes (berces du Caucase, balsamine de l'Himalaya et renouée du Japon)

+ Aide aux communes (supracommunalité)



Localisation des travaux réalisés sur le Ruisseau de Mignault, La Samme et le Ruisseau El Pisse



Budget 2016 (Réalisation fin 2016 début 2017)

Cours d'eau	Entités	Montant TVAC
Ruisseau d'Hubersart	Ecaussinnes d'Enghien	65.289,18 €
Ruisseau des Longues Meules	Mignault	
Ruisseau des Prés Canonne	Braine-le-Comte et Soignies	36.313,05 €
La Samme	Manage et Chapelle-lez-Herlaimont	25.525,06 €
Ruisseau de Horlebecq (Wateringue de la Senne)	Hoves, Graty et Steenkerque	13.161,78 €
Travaux urgents d'entretien en régie sur les CENN de 2 ^{ème} catégorie	Ensemble du bassin (hors Wateringue)	12.554,24 €
Petits entretiens via ETA	Ensemble du bassin (hors Wateringue)	8.146,33 €
Total		160.989,64 €

+ Interventions ponctuelles:

- **Cellule logistique du HIT : 29 interventions**
- **Cantonnier du HIT**
- **Abattage d'arbres dangereux**

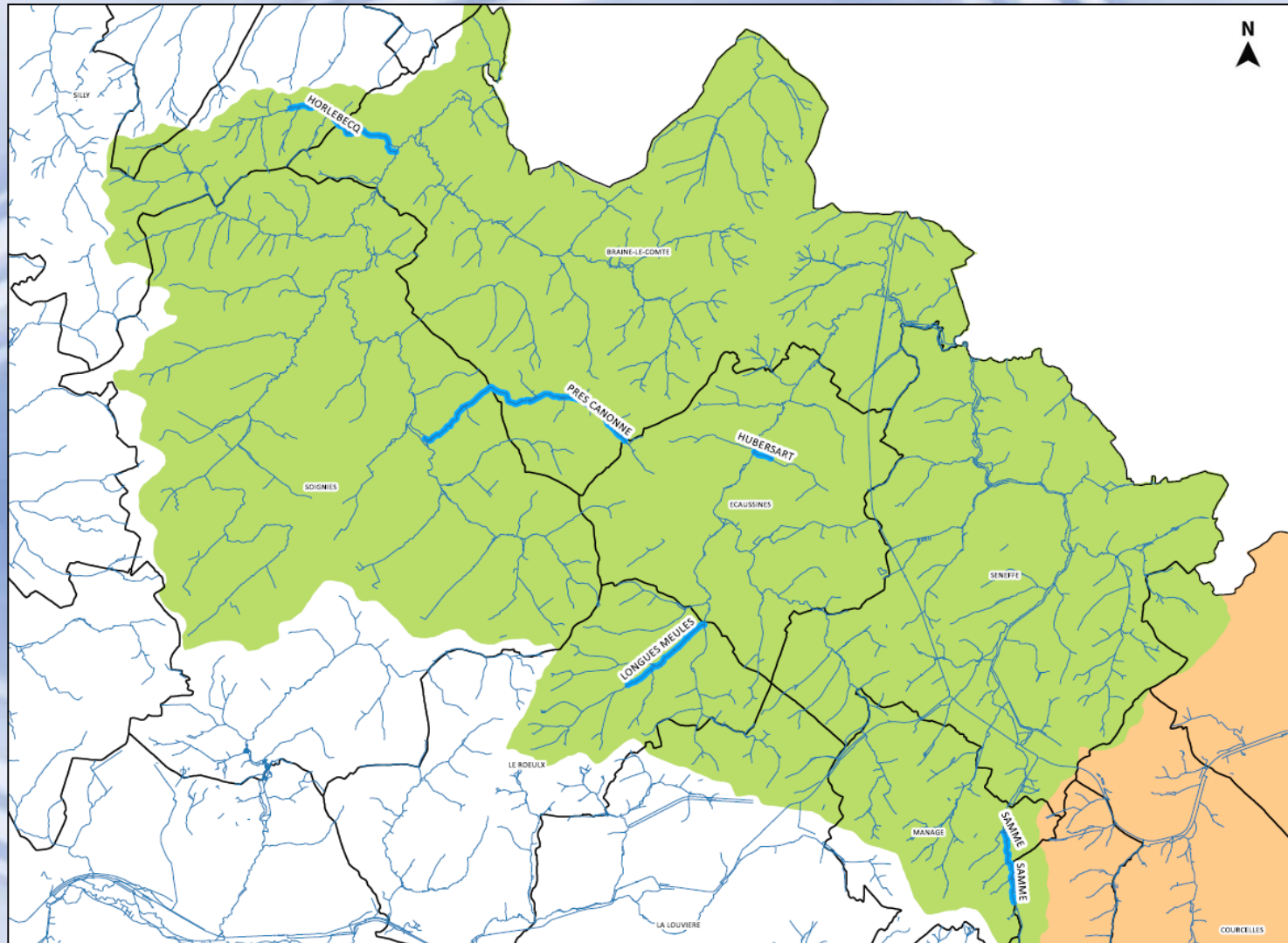
+ Lutte contre les plantes exotiques envahissantes

(berces du Caucase, balsamine de l'Himalaya et renouée du Japon)

+ Aide aux communes (supracommunalité)



Localisation des travaux réalisés sur le Ruisseau de Horlebecq, le Ruisseau des Prés Canonne, le Ruisseau d'Hubersart, le Ruisseau des Longues Meules et La Samme



Budget 2017 (Réalisation fin 2017 début 2018)		
Cours d'eau	Entités	Montant TVAC
Ruisseau de Renissart	Arquennes	67.505,90 €
Ruisseau La Gageole (Wateringue de la Senne)	Horrues et Soignies	29.705,50 €
Travaux urgents d'entretien en régie sur les CENN de 2 ^{ème} catégorie	Ensemble du bassin (hors Wateringue)	± 14.000,00 €
Petits entretiens via ETA	Ensemble du bassin (hors Wateringue)	± 8.000,00 €
Total		± 119.211,40 €

+ Interventions ponctuelles:

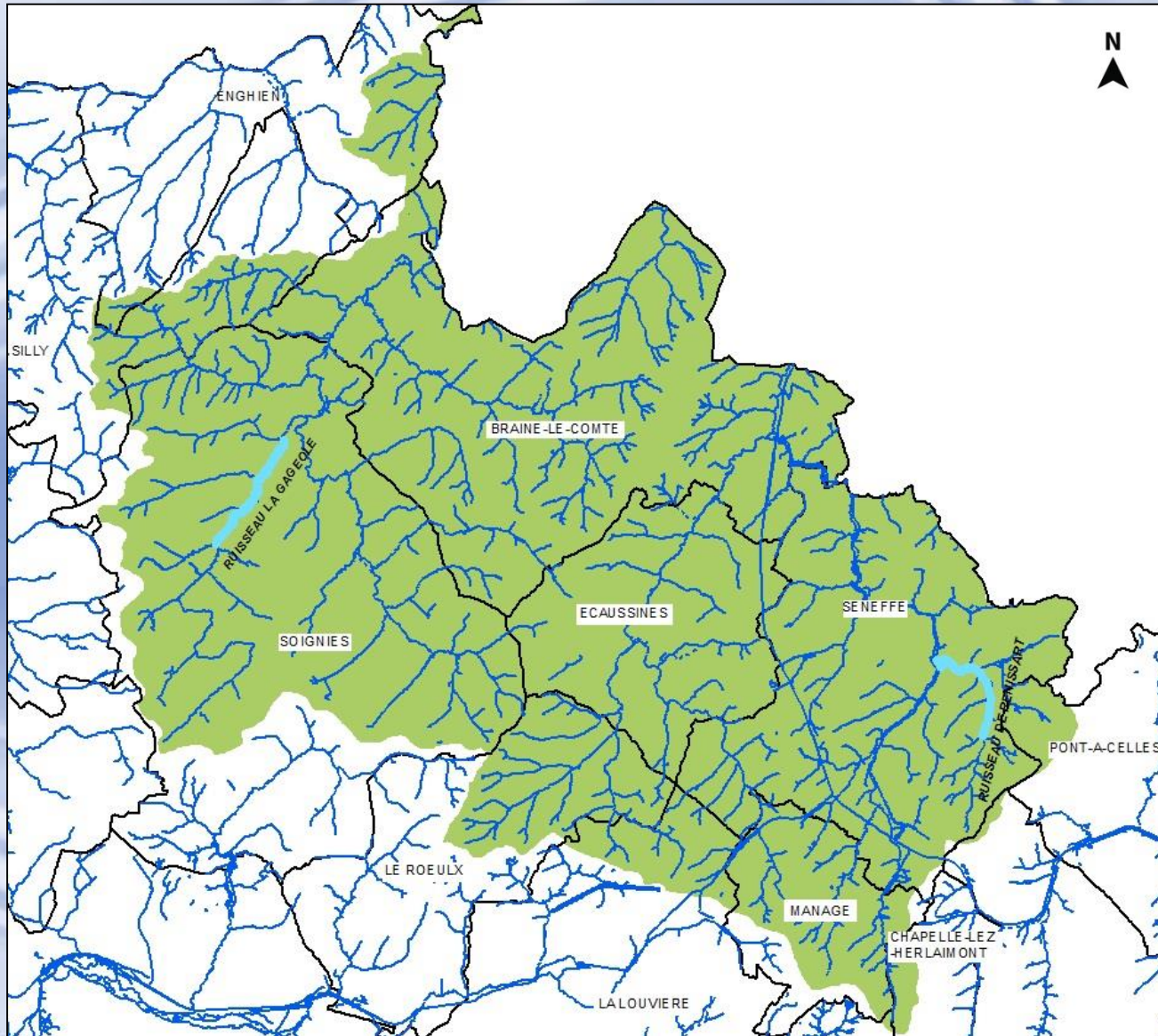
- **Cellule logistique du HIT : 25 interventions**
- **Cantonnier du HIT**
- **Abattage d'arbres dangereux**

**+ Lutte contre les plantes exotiques envahissantes
(berces du Caucase, balsamine de l'Himalaya et renouée du Japon)**

+ Aide aux communes (supracommunalité)



Localisation des travaux réalisés sur le Ruisseau de Renissart et le Ruisseau La Gageole



Budget 2018 (sous réserve de l'approbation des propositions budgétaires par les Instances provinciales)

Cours d'eau	Entités	Montant TVAC
La Sangsouillère	Marche-lez-Ecaussines	± 7.500,00 €
Entretien localisé de différents CENN de 2 ^{ème} catégorie au droit de points noirs	Ensemble du bassin (hors Wateringue)	± 20.000,00 €
Travaux urgents d'entretien en régie sur les CENN de 2 ^{ème} catégorie	Ensemble du bassin (hors Wateringue)	± 14.000,00 €
Petits entretiens via ETA	Ensemble du bassin (hors Wateringue)	± 8.000,00 €
+ Interventions ponctuelles:		Total ± 49.500,00 €

- **Cellule logistique du HIT**
- **Cantonnier du HIT**
- **Abattage d'arbres dangereux**

+ Lutte contre les plantes exotiques envahissantes
(berces du Caucase, balsamine de l'Himalaya et renouée du Japon)

+ Aide aux communes (supracommunalité)



Illustrations de travaux entrepris



Merci de votre attention



Hainaut Ingenierie Technique

