



Boletín Agrometeorológico



ESTACIÓN EXPERIMENTAL
AGROINDUSTRIAL
OBISPO COLOMBRES
Tucumán | Argentina

Sección
Agrometeorología

Condiciones agrometeorológicas del período septiembre 2018-abril 2019

La Tabla 1 nos permite apreciar la variabilidad temporal y espacial de las precipitaciones registradas en el área productiva de la provincia de Tucumán y zonas aledañas. Si recorremos la tabla fila por fila, apreciamos la variabilidad temporal a nivel de localidad. Por otra parte, la variabilidad espacial está dada por las diferentes columnas, donde se aprecia cómo fueron los totales mensuales de lluvia a través de todas las localidades que componen la red pluviométrica para un determinado mes.

Precipitaciones que superan en más de un 100% al promedio de referencia
Precipitaciones que superan entre un 51% y un 100% al promedio de referencia
Precipitaciones que superan hasta un 50% al promedio de referencia
Precipitaciones entre el 67% y el 99% del promedio de referencia
Precipitaciones entre el 33% y el 66% del promedio de referencia
Precipitaciones inferiores al 33% del promedio de referencia
Precipitaciones del mes en curso

*Referencias del cuadro de precipitaciones.



Boletín Agrometeorológico



ESTACIÓN EXPERIMENTAL
AGROINDUSTRIAL
OBISPO COLOMBRES
Tucumán | Argentina

Sección
Agrometeorología

Tabla 1: Precipitaciones mensuales en localidades de la provincia de Tucumán y zonas de influencia, en el período septiembre de 2018 – abril de 2019.

Nombre	Lat	Long	sep-2018	oct-2018	nov-2018	dic-2018	ene-2019	feb-2019	mar-2019	abr-2019	Total (Sep-Abr)
Aguilares	-27.422	-65.617	10,0	268,0	149,8	135,5	151,0	78,0	261,9	270,1	1324,3
Alabama	-26.807	-64.976	30,0	117,0	99,0	299,0	325,0	67,0	213,0	128,0	1278,0
Alberdi	-27.583	-65.617	8,0	273,6	174,3	212,8	185,1	64,3	247,5	319,5	1485,1
Alpachiri	-27.342	-65.774	13,2	282,6	205,8	269,5	268,4	243,2	400,9	230,7	1914,3
Angelina	-26.739	-65.071	33,0	126,0	103,0	239,5	219,0	77,5	202,0	178,5	1178,5
Antilla	-26.117	-64.593	57,6	92,6	37,2	113,2	280,8	58,4	128,0	66,8	834,6
Arenales	-26.419	-64.075	25,0	48,0	38,0	110,0	239,0	141,0	176,0	53,0	830,0
Argelinos	-26.643	-64.693	22,0	111,0	85,0	237,0	202,0	59,0	245,0	102,0	1063,0
Bajastine	-27.875	-65.550	11,2	158,3	206,0	175,9	93,3	45,5	162,0	187,4	1039,6
Banda Rio Sali	-26.824	-65.143	8,0	128,3	117,2	249,0	178,0	67,0	195,0	204,0	1146,5
Bella Vista	-27.025	-65.303	6,0	104,0	139,0	402,0	225,0	155,0	254,0	142,0	1427,0
Benjamin Araoz	-26.572	-64.767	37,0	107,0	94,0	277,0	195,0	74,0	207,0	87,0	1078,0
Burruyacu	-26.493	-64.738	50,0	107,0	84,0	210,0	242,0	150,0	198,0	62,0	1103,0
Cañete	-26.873	-64.885	49,0	79,0	74,0	131,0	216,0	106,0	204,0	56,0	915,0
Capitan Caceres	-27.185	-65.610	12,0	215,0	199,5	449,0	276,0	242,0	261,0	249,0	1903,5
Casas Viejas	-27.771	-65.505	14,8	109,7	164,1	93,6	94,6	53,9	147,7	180,2	858,6
Caspinchango	-27.043	-65.523	14,5	142,5	209,5	352,0	299,0	244,5	282,0	221,0	1765,0
Colombres	-26.857	-65.093	15,0	73,0	50,0	200,0	158,0	117,0	213,0	122,0	948,0
Copo Quile	-26.018	-64.667	22,0	90,0	10,0	88,0	142,0	115,0	105,0	59,0	631,0
El Bobadal	-26.720	-64.401	18,0	86,0	48,0	69,0	215,0	106,0	150,0	40,0	732,0
El Cajon	-26.520	-64.863	73,7	128,2	221,4	162,3	428,7	100,9	210,6	142,1	1467,9
El Charco	-27.251	-64.663	7,9	59,0	140,0	113,2	188,3	46,4	153,4	71,4	779,6
El Colmenar	-26.776	-65.184	8,9	72,1	100,0	222,4	233,5	60,8	192,9	129,7	1020,3
El Espinillo II	-26.742	-65.034	50,0	161,5	122,0	322,0	315,0	106,0	279,0	224,0	1579,5
El Guayal	-26.938	-65.471	29,0	160,6	163,6	319,4	270,8	214,8	323,6	222,4	1704,2
El Naranjo	-26.673	-65.025	18,0	119,0	77,0	373,0	287,0	115,0	272,0	153,0	1414,0
El Palomar	-26.900	-64.593	34,0	73,0	39,0	79,0	262,0	92,0	152,0	57,0	788,0
El Rodeo	-26.657	-64.931	22,6	143,6	117,9	387,1	289,5	144,7	268,5	185,6	1559,5
El Sunchal	-26.607	-65.059	17,5	161,0	123,0	293,0	300,0	120,0	242,0	136,0	1392,5
Entre Rios	-27.442	-65.508	8,0	197,0	122,0	192,0	213,0	100,0	332,0	243,0	1407,0
Estacion Araoz	-27.054	-64.923	34,0	70,0	67,0	119,0	121,0	107,0	192,0	71,0	781,0
Fronterita	-27.026	-65.454	1,0	149,0	192,0	395,0	245,0	198,0	319,0	198,0	1697,0
General Paz	-26.891	-65.100	22,0	67,0	116,0	164,0	204,0	76,0	151,0	142,0	942,0
Gob. Garmendia	-26.568	-64.553	31,0	104,0	78,0	97,0	233,0	105,0	184,0	60,0	892,0
Gob. Piedrabuena	-26.736	-64.642	38,0	125,0	65,0	77,0	215,0	114,0	202,0	64,0	900,0
Graneros	-27.641	-65.437	15,0	228,0	42,0	158,0	137,0	30,0	198,0	115,0	923,0
Isca Yacu	-27.025	-64.606	32,0	75,0	102,0	88,0	166,0	113,0	173,0	49,0	798,0
Javicho	-27.003	-64.684	27,2	95,0	50,5	97,0	107,0	108,0	125,0	61,0	670,7
La Argentina	-26.537	-64.653	20,3	82,4	57,0	152,8	281,4	64,8	147,4	74,3	880,4
La Cocha	-27.771	-65.587	11,0	161,0	171,1	170,9	105,0	97,1	247,7	266,4	1230,2
La Cruz	-26.624	-64.867	50,2	83,5	81,8	214,0	265,3	54,6	156,7	103,6	1009,7
La Granja	-26.693	-65.187	21,0	74,0	80,0	193,0	208,0	65,0	157,0	152,5	950,5
La Invernanda	-27.626	-65.572	19,0	272,0	142,0	198,0	79,0	43,0	216,0	184,0	1153,0
La Ramada	-26.686	-64.985	15,5	106,0	75,5	425,5	222,5	76,0	214,0	151,5	1286,5
La Ramada De Abajo	-26.686	-64.942	26,0	130,0	88,0	256,0	192,0	106,0	207,0	104,0	1109,0
La Rinconada	-28.053	-65.327	20,0	75,0	211,0	86,0	58,0	59,0	204,0	87,0	800,0
Laguna De Robles	-26.202	-64.626	20,0	113,0	59,0	185,0	208,0	121,0	198,0	95,0	999,0
Las Cejas	-26.887	-64.737	63,0	59,0	82,0	112,0	179,0	95,0	191,0	56,0	837,0
Las Faldas	-27.286	-65.589	9,4	173,9	214,8	268,1	180,1	127,1	279,2	220,3	1472,9
Las Marias	-26.670	-64.955	15,5	106,0	73,5	425,5	220,0	76,0	214,0	151,5	1282,0



Boletín Agrometeorológico



ESTACIÓN EXPERIMENTAL
AGROINDUSTRIAL
OBISPOS COLOMBRES
Tucumán | Argentina

Sección
Agrometeorología

Tabla 1: Precipitaciones mensuales en localidades de la provincia de Tucumán y zonas de influencia, en el período septiembre de 2018 – abril de 2019 (continuación).

Nombre	Lat	Long	sep-2018	oct-2018	nov-2018	dic-2018	ene-2019	feb-2019	mar-2019	abr-2019	Total (Sep-Abr)
Las Salinas	-26.703	-65.139	36,0	84,0	104,0	217,0	249,0	78,0	170,0	172,0	1110,0
Leales	-27.200	-65.300	80,0	72,0	119,0	176,0	146,0	168,0	243,0	131,3	1135,3
Los Altos	-28.041	-65.493	22,0	143,0	2257,0	182,0	59,0	67,0	145,0	57,0	2932,0
Los Eucaliptus	-26.552	-64.852	64,0	137,0	110,5	241,0	320,0	116,0	234,0	138,0	1360,5
Los Pereyra	-26.957	-64.886	54,0	87,0	123,0	134,0	169,0	124,0	185,0	70,0	946,0
Los Puestos	-27.276	-65.001	26,0	75,0	112,0	155,0	215,0	102,0	225,0	78,0	988,0
Los Quemados	-27.228	-65.220	9,0	57,7	88,4	206,7	163,7	84,0	250,6	153,5	1013,6
Lote 10	-27.520	-65.534	9,0	214,5	128,0	224,0	191,0	59,0	199,0	282,0	1306,5
Lote 12-14	-26.874	-64.993	46,0	83,0	102,0	229,0	212,0	63,0	171,0	135,0	1041,0
Lote 9-10	-26.774	-64.950	23,0	99,0	107,0	237,0	221,0	58,0	165,0	143,0	1053,0
Lules	-26.910	-65.352	19,0	119,3	181,7	288,4	219,5	169,0	269,8	177,9	1444,6
Lules 2	-26.923	-65.354	16,3	157,6	267,5	419,9	331,6	238,5	409,2	274,0	2114,6
Luz Maria	-26.936	-65.456	28,0	116,0	150,0	339,0	218,5	187,0	315,0	241,0	1594,5
Maravilla	-26.824	-65.043	12,0	74,0	91,0	195,0	145,0	93,0	182,0	160,0	952,0
Maria Alejandra	-26.989	-65.371	10,0	100,0	198,0	441,5	234,5	156,0	326,0	208,0	1674,0
Maria Blanca	-27.502	-65.476	8,0	225,0	138,5	203,5	221,0	65,0	332,0	268,0	1461,0
Maria Del Milagro	-26.672	-65.167	33,0	76,0	103,0	194,0	253,0	69,0	155,0	160,0	1043,0
Maria Del Rosario	-26.604	-64.893	28,5	120,5	108,0	304,5	280,5	91,5	219,0	165,0	1317,5
Maria Elena	-27.000	-65.340	0,0	93,0	146,0	440,0	251,0	117,0	276,0	110,0	1433,0
Maria Luisa	-27.370	-65.751	12,0	318,5	185,0	231,0	216,0	145,0	374,5	352,0	1834,0
Maria Veronica	-26.976	-65.375	11,0	106,5	177,0	359,0	260,0	154,5	319,0	219,5	1606,5
Mercedes (C.Alta)	-26.825	-65.010	20,0	63,0	93,0	228,0	183,0	66,0	298,0	145,0	1096,0
Mercedes (Lules)	-26.923	-65.319	4,0	123,0	231,0	400,0	329,0	169,0	298,0	229,0	1783,0
Mista	-27.217	-65.126	52,0	63,0	127,0	174,0	231,0	150,0	220,0	76,0	1093,0
Monte Grande	-26.996	-65.398	18,8	154,2	332,0	425,6	312,3	192,2	394,9	281,8	2111,8
Monte Redondo	-26.826	-64.822	23,5	81,3	98,8	200,0	246,8	50,4	160,0	99,0	959,8
Monte Toro	-27.635	-65.334	8,3	76,2	75,6	148,1	123,2	26,8	155,4	107,9	721,5
Nueva Esperanza	-26.193	-64.238	17,0	159,0	71,0	36,0	208,0	101,0	195,0	97,0	884,0
Padilla (INTA)	-27.021	-65.374	10,0	108,8	192,1	376,5	210,0	131,0	316,2	195,6	1540,2
Pozo Hondo	-27.158	-64.485	26,0	88,0	58,0	102,0	119,0	98,0	153,0	100,0	744,0
Pueblo Viejo	-27.202	-65.619	9,2	172,1	193,0	284,2	218,6	167,6	241,9	221,8	1508,4
Punta Del Agua	-26.618	-64.740	41,0	103,5	53,0	183,0	173,0	59,0	232,0	86,0	930,5
Rapelli	-26.371	-64.500	33,0	123,0	16,0	104,0	148,0	144,0	145,0	81,0	794,0
Rumi Punco	-27.983	-65.572	22,0	142,0	223,0	248,0	91,0	39,0	176,0	127,0	1068,0
San Luis	-26.841	-64.960	46,0	83,0	102,0	229,0	212,0	63,0	171,0	135,0	1041,0
San Pablo	-26.855	-65.305	10,5	157,1	165,6	295,9	232,8	138,6	283,5	175,3	1459,3
San Patricio	-26.676	-64.886	10,0	75,0	34,0	241,0	154,0	88,0	153,0	97,0	852,0
Santa Ana	-27.455	-65.667	23,5	260,2	158,2	139,4	168,9	75,6	256,4	345,3	1427,5
Santa Isabel	-26.743	-65.089	48,0	86,0	101,0	174,0	271,0	95,0	213,5	220,0	1208,5
Santo Domingo	-27.537	-65.520	6,0	221,5	139,5	156,5	165,0	47,0	163,0	287,0	1185,5
Sauce Huascho	-26.987	-65.455	10,0	147,0	166,5	395,5	251,0	184,5	317,5	208,5	1680,5
Simoca	-27.254	-65.325	6,8	108,8	165,4	193,0	167,2	78,5	185,4	132,0	1037,1
Tacanas	-27.133	-64.817	26,0	64,0	162,0	115,0	82,0	151,0	181,0	76,0	857,0
Taco Raio	-27.826	-65.193	29,0	101,0	122,0	46,0	108,0	39,0	141,0	82,0	668,0
Taficillo	-26.651	-65.274	16,0	99,0	84,0	162,0	191,0	98,5	201,0	119,0	970,5
Taruca Pampa	-26.570	-64.842	64,0	137,0	110,5	241,0	320,0	110,0	232,0	138,0	1352,5
Teresita	-26.726	-65.041	50,0	161,5	122,0	322,0	315,0	106,0	284,0	224,0	1584,5
Vicios	-27.156	-64.910	33,0	92,0	83,0	122,0	114,0	112,0	188,0	78,0	822,0
Villa Dolores	-26.638	-64.709	25,0	115,5	72,0	232,0	195,0	56,0	225,0	89,0	1009,5



Boletín Agrometeorológico



ESTACIÓN EXPERIMENTAL
AGROINDUSTRIAL
OBISPO COLOMBRES
Tucumán | Argentina

Sección
Agrometeorología

En esta campaña se puede apreciar una fuerte variabilidad de las precipitaciones a través del tiempo. Hay meses que se destacaron por altos valores de precipitación en casi toda la provincia. En este sentido, sobresalen los meses de octubre de 2018 (Figura 2) y abril de 2019 (Figura 8), que merecieron la elaboración de sendos boletines agrometeorológicos (http://www.eeaoc.org.ar/agromet/PDFS/Boletin_agromet_3.pdf) (http://www.eeaoc.org.ar/agromet/PDFS/Boletin_agromet_4.pdf).

En septiembre, noviembre, diciembre y enero, ocurrieron situaciones de alta variabilidad espacial de las precipitaciones con diferencias importantes entre localidades cercanas, tal como lo muestran las figuras 1, 3, 4 y 5. Febrero se destacó por la escasez de lluvias, siendo el mes más seco de la campaña, tal como lo muestra la Figura 6. Allí se aprecia un amplio predominio de lluvias por debajo del valor de referencia, llegando en varias localidades a ser registros extremadamente inferiores a la normal (San Patricio 22 mm Valor Normal (VN) 206,6 mm, Lote 9-10 en Cruz Alta 58 mm (V.N. 178,7 mm), Cejas de Aroca 43,8 mm (V.N. 138,7 mm), Santo Domingo 47 mm (V.N. 167,7 mm). También hubo registros por encima del promedio de referencia, tal es el caso de Leales 168 mm (V.N. 160,5 mm), Mista 150 mm (V.N. 135 mm), Tacanas 131 mm (V.N. 113,4 mm) y Lules 238,5 (V.N. 202 mm). En marzo la situación cambia respecto de febrero, habiendo un predominio de precipitaciones por encima del promedio de referencia (Figura 7).

En el período septiembre 2018-abril 2019 (Figura 9), predominaron sitios con precipitaciones acumuladas por encima del promedio de referencia tales como Mista 1093 mm (V.N. 669 mm), María Blanca 1461 mm (V.N. 949 mm), Alberdi 1485 mm (V.N. 941 mm), La Cocha 1230 mm (V.N. 808 mm). En algunas pocas localidades se registraron lluvias por debajo de la normal como por ejemplo San Patricio (Cab.) con 629 mm (V.N. 1045,2 mm) y Punta del Agua con 800,5 mm (V.N. 1039,8 mm).

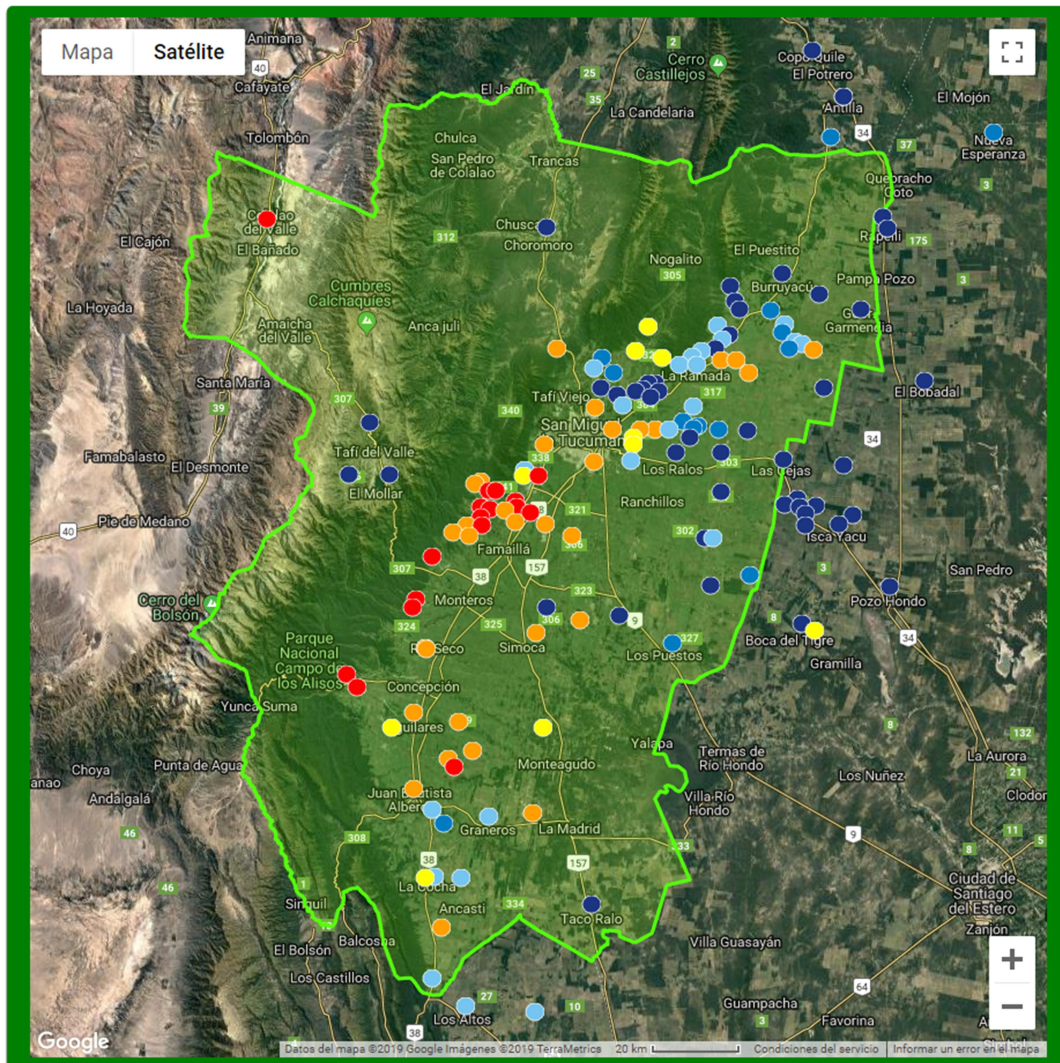


Boletín Agrometeorológico



ESTACIÓN EXPERIMENTAL
AGROINDUSTRIAL
OBISPO COLOMBES
Tucumán | Argentina

Sección
Agrometeorología



- Precipitaciones que superan en más de un 100% al promedio de referencia
- Precipitaciones que superan entre un 51% y un 100% al promedio de referencia
- Precipitaciones que superan hasta un 50% al promedio de referencia
- Precipitaciones entre el 66% y el 99% del promedio de referencia
- Precipitaciones entre el 33% y el 66% del promedio de referencia
- Precipitaciones menores al 33% del promedio de referencia

Figura 1: Distribución espacial de los totales de precipitación del mes de septiembre de 2018 en la provincia de Tucumán.

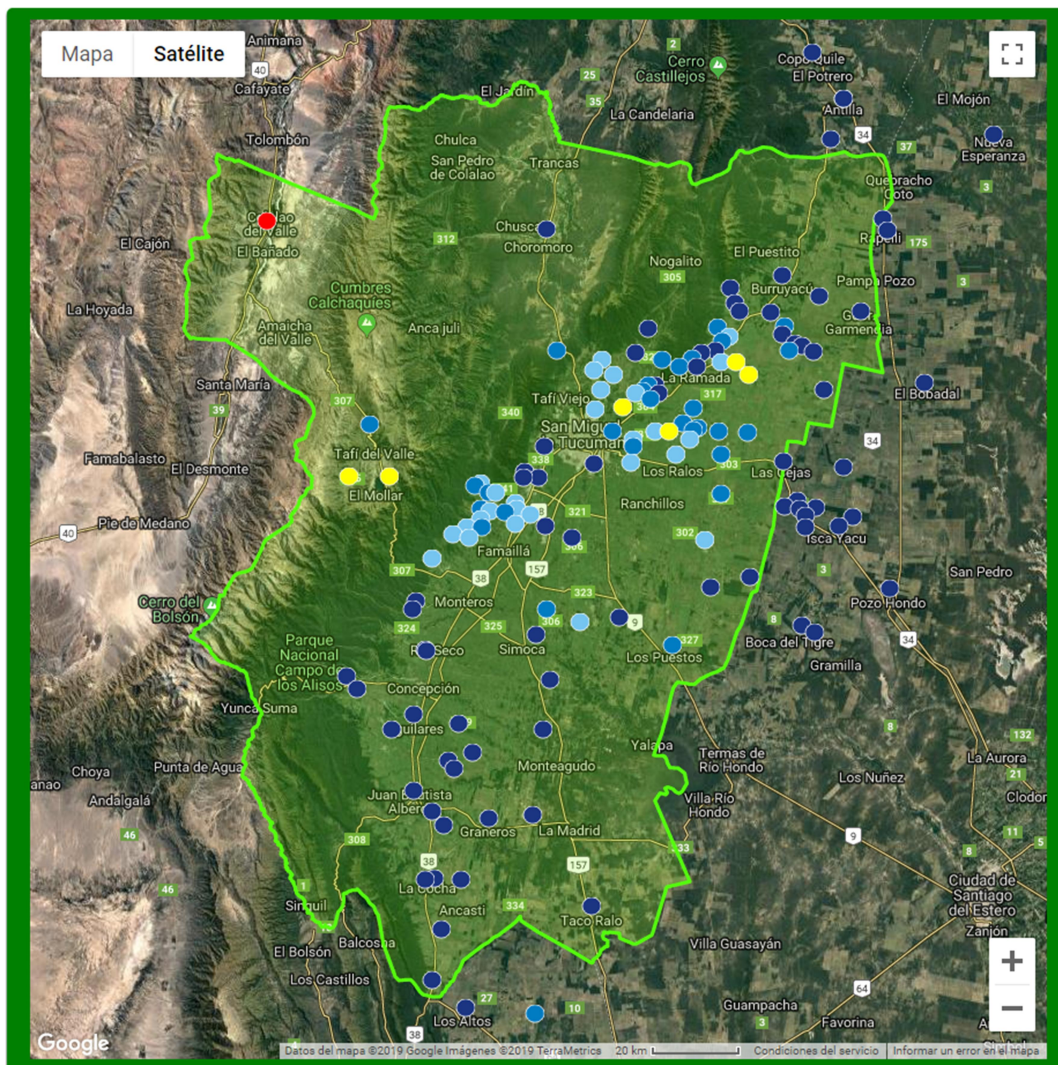


Boletín Agrometeorológico



ESTACIÓN EXPERIMENTAL
AGROINDUSTRIAL
OBISPOS COLOMBRES
Tucumán | Argentina

Sección
Agrometeorología



- Precipitaciones que superan en más de un 100% al promedio de referencia
- Precipitaciones que superan entre un 51% y un 100% al promedio de referencia
- Precipitaciones que superan hasta un 50% al promedio de referencia
- Precipitaciones entre el 66% y el 99% del promedio de referencia
- Precipitaciones entre el 33% y el 66% del promedio de referencia
- Precipitaciones menores al 33% del promedio de referencia

Figura 2: Distribución espacial de los totales de precipitación del mes de octubre de 2018 en la provincia de Tucumán.

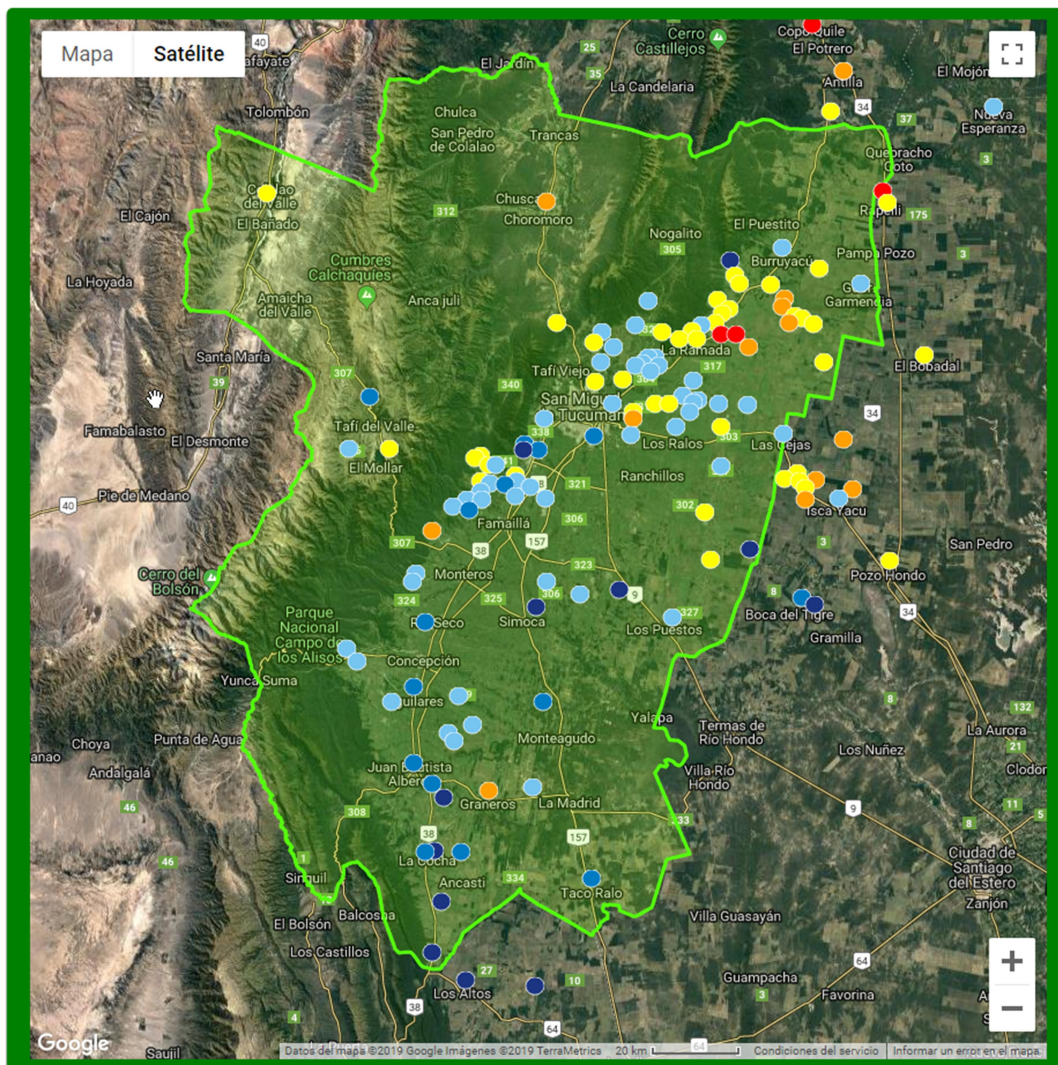


Boletín Agrometeorológico



ESTACIÓN EXPERIMENTAL
AGROINDUSTRIAL
OBISPOS COLOMBRES
Tucumán | Argentina

Sección
Agrometeorología



- Precipitaciones que superan en más de un 100% al promedio de referencia
- Precipitaciones que superan entre un 51% y un 100% al promedio de referencia
- Precipitaciones que superan hasta un 50% al promedio de referencia
- Precipitaciones entre el 66% y el 99% del promedio de referencia
- Precipitaciones entre el 33% y el 66% del promedio de referencia
- Precipitaciones menores al 33% del promedio de referencia

Figura 3: Distribución espacial de los totales de precipitación del mes de noviembre de 2018 en la provincia de Tucumán.

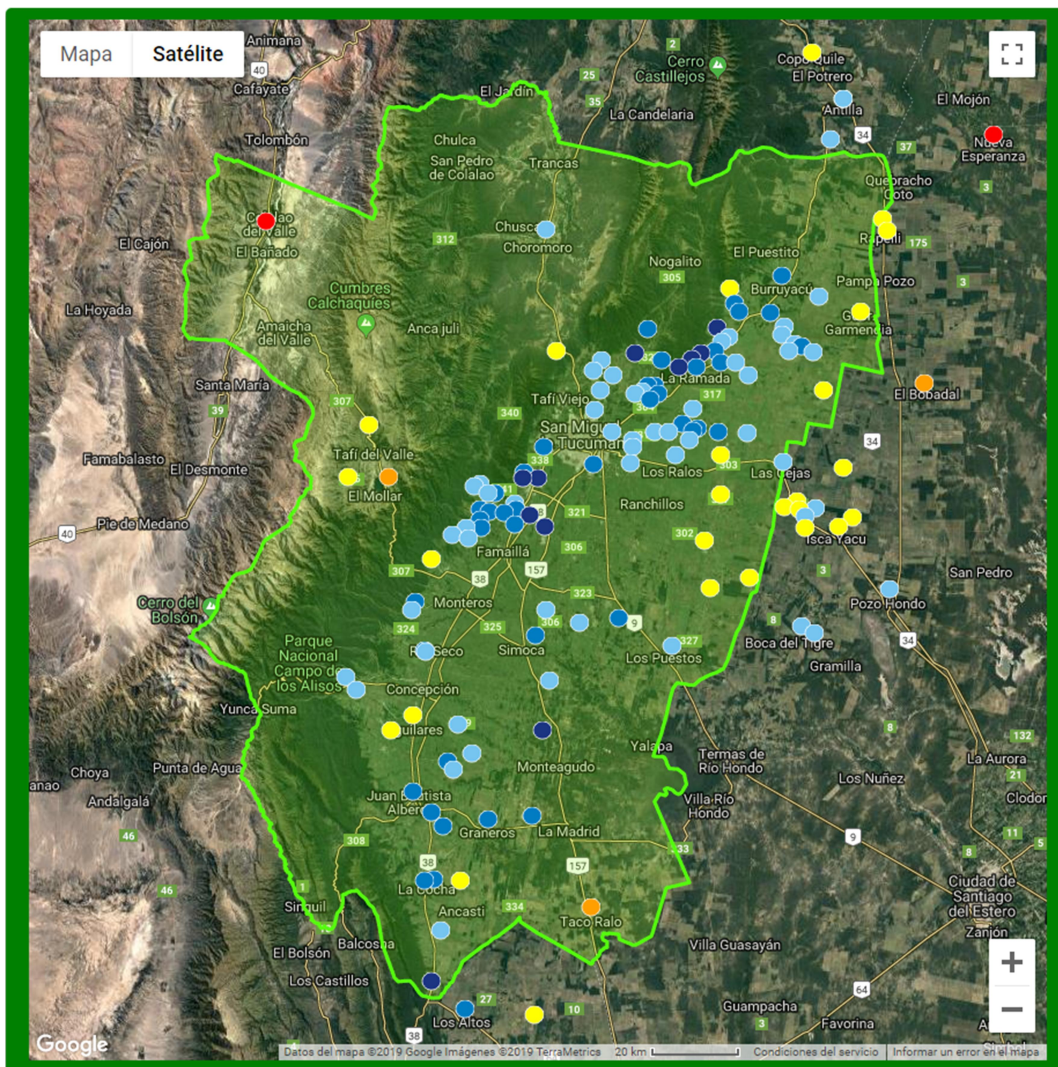


Boletín Agrometeorológico



ESTACIÓN EXPERIMENTAL
AGROINDUSTRIAL
OBISPO COLOMBRES
Tucumán | Argentina

Sección
Agrometeorología



- Precipitaciones que superan en más de un 100% al promedio de referencia
- Precipitaciones que superan entre un 51% y un 100% al promedio de referencia
- Precipitaciones que superan hasta un 50% al promedio de referencia
- Precipitaciones entre el 66% y el 99% del promedio de referencia
- Precipitaciones entre el 33% y el 66% del promedio de referencia
- Precipitaciones menores al 33% del promedio de referencia

Figura 4: Distribución espacial de los totales de precipitación del mes de diciembre de 2018 en la provincia de Tucumán.

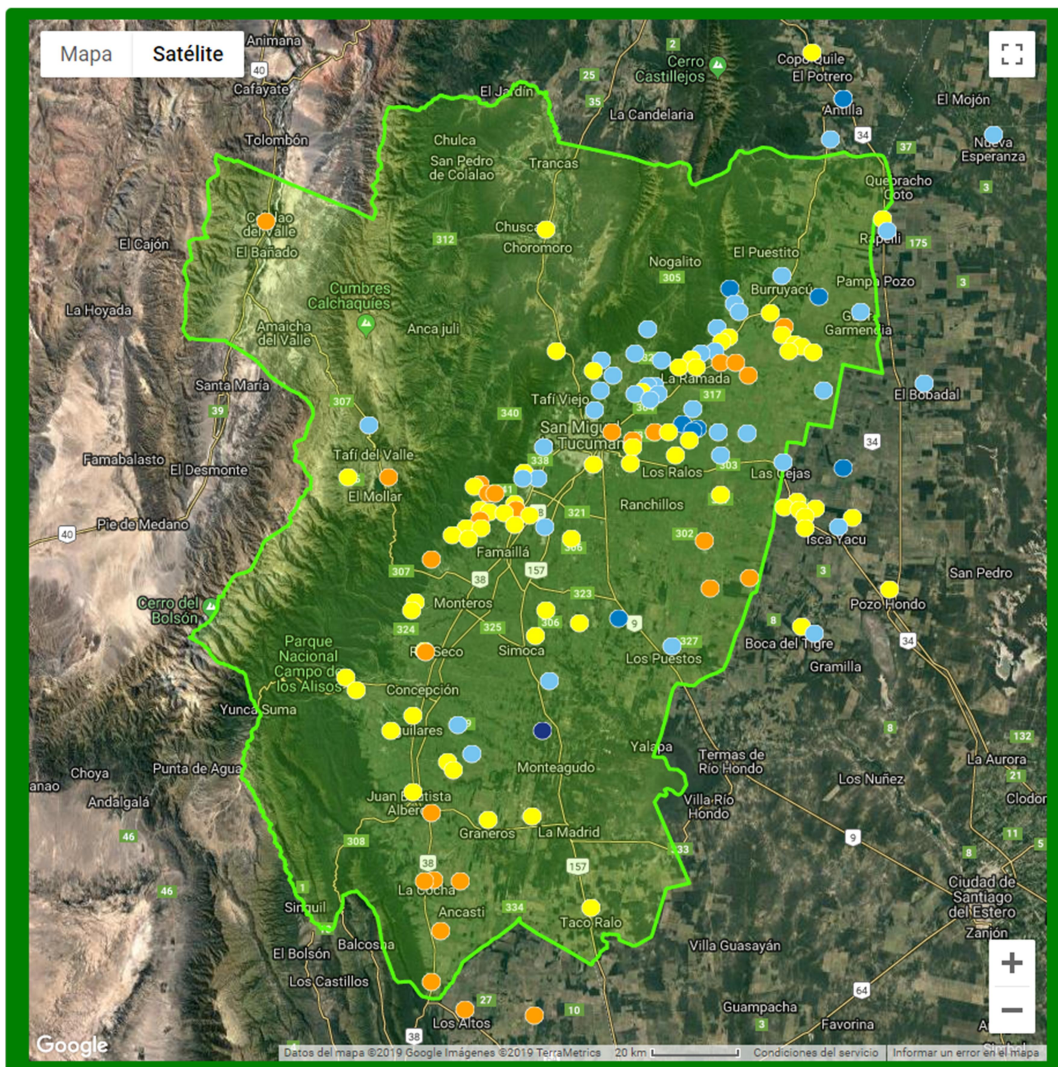


Boletín Agrometeorológico



ESTACIÓN EXPERIMENTAL
AGROINDUSTRIAL
OBISPO COLOMBES
Tucumán | Argentina

Sección
Agrometeorología



- Precipitaciones que superan en más de un 100% al promedio de referencia
- Precipitaciones que superan entre un 51% y un 100% al promedio de referencia
- Precipitaciones que superan hasta un 50% al promedio de referencia
- Precipitaciones entre el 66% y el 99% del promedio de referencia
- Precipitaciones entre el 33% y el 66% del promedio de referencia
- Precipitaciones menores al 33% del promedio de referencia

Figura 5: Distribución espacial de los totales de precipitación del mes de enero de 2019 en la provincia de Tucumán.

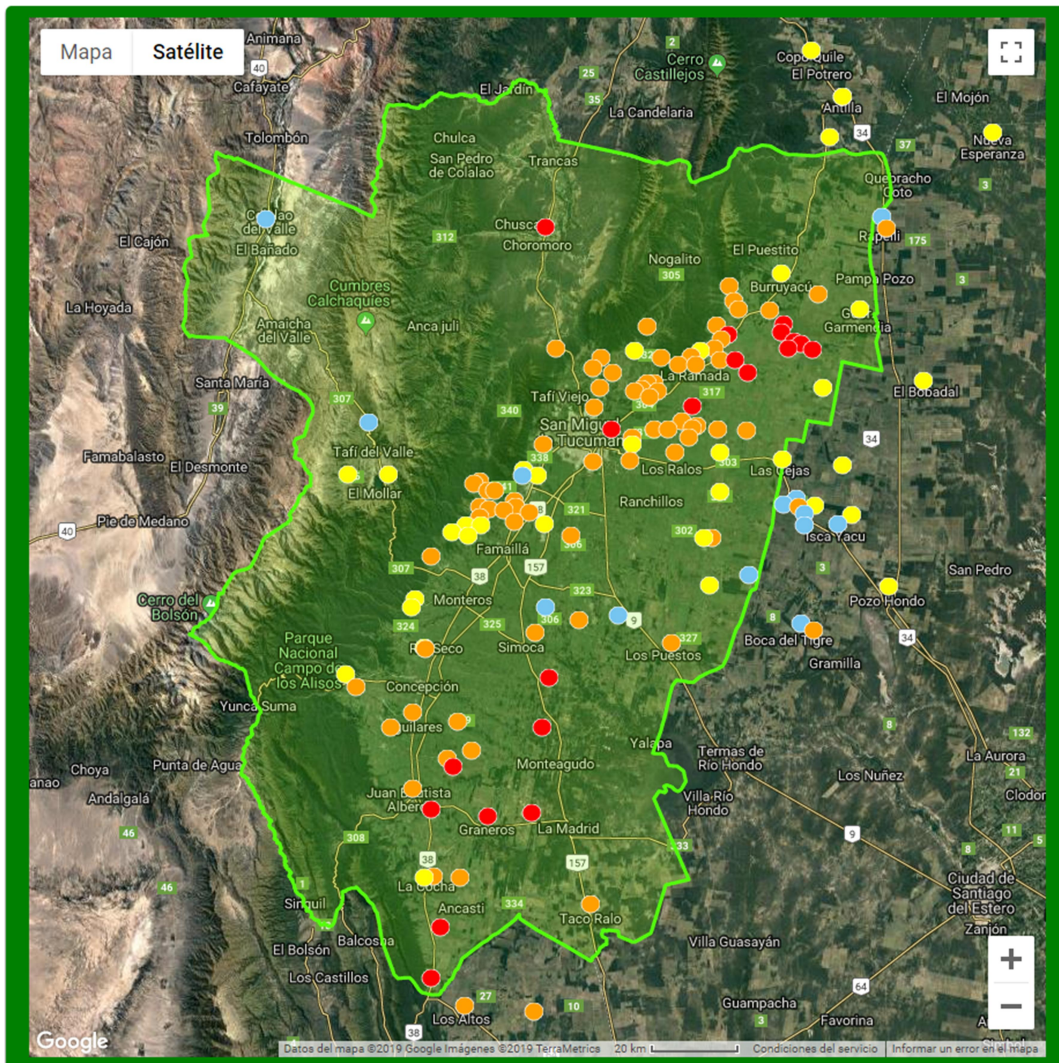


Boletín Agrometeorológico



ESTACIÓN EXPERIMENTAL
AGROINDUSTRIAL
OBISPOS COLOMBRES
Tucumán | Argentina

Sección
Agrometeorología



- Precipitaciones que superan en más de un 100% al promedio de referencia
- Precipitaciones que superan entre un 51% y un 100% al promedio de referencia
- Precipitaciones que superan hasta un 50% al promedio de referencia
- Precipitaciones entre el 66% y el 99% del promedio de referencia
- Precipitaciones entre el 33% y el 66% del promedio de referencia
- Precipitaciones menores al 33% del promedio de referencia

Figura 6: Distribución espacial de los totales de precipitación del mes de febrero de 2019 en la provincia de Tucumán.

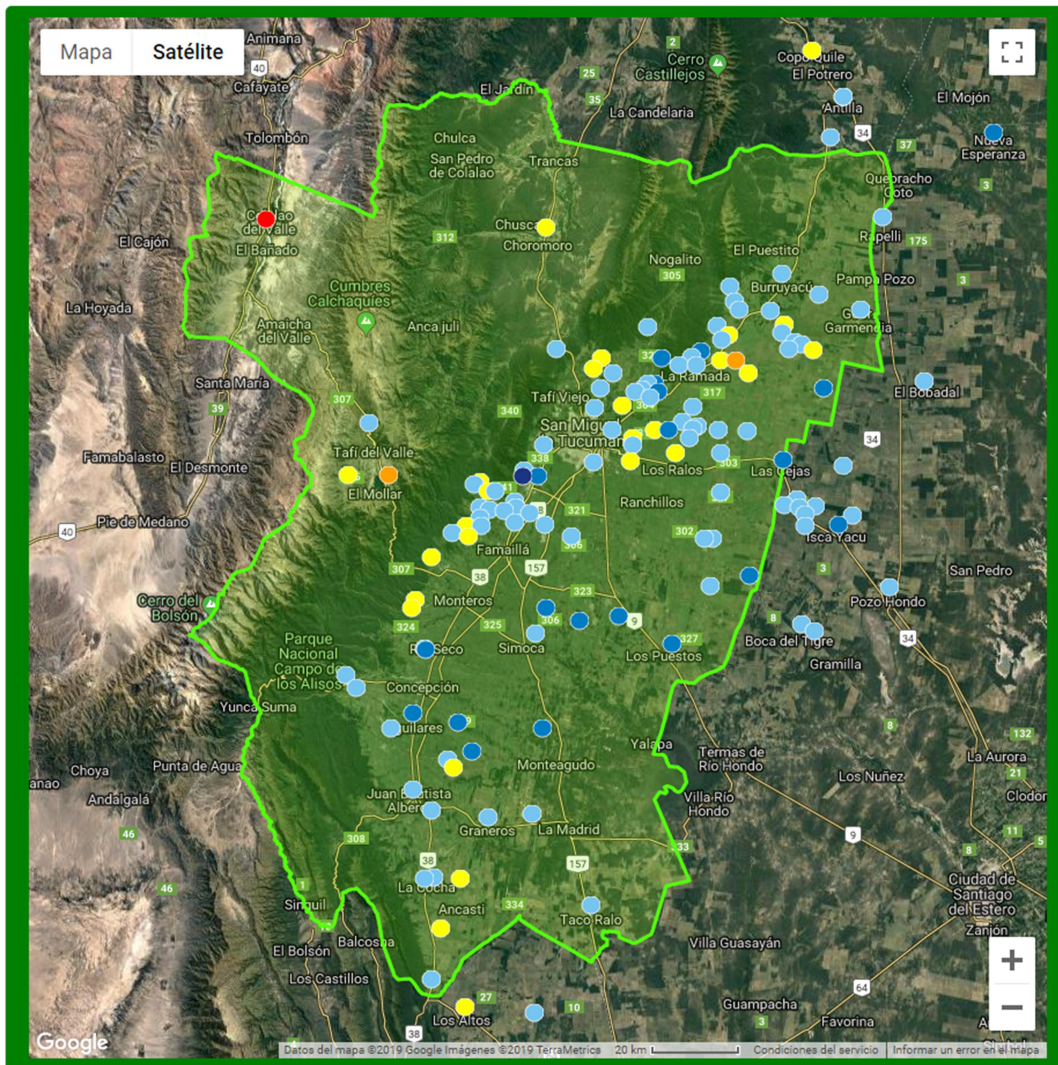


Boletín Agrometeorológico



ESTACIÓN EXPERIMENTAL
AGROINDUSTRIAL
OBISPO COLOMBES
Tucumán | Argentina

Sección
Agrometeorología



- Precipitaciones que superan en más de un 100% al promedio de referencia
- Precipitaciones que superan entre un 51% y un 100% al promedio de referencia
- Precipitaciones que superan hasta un 50% al promedio de referencia
- Precipitaciones entre el 66% y el 99% del promedio de referencia
- Precipitaciones entre el 33% y el 66% del promedio de referencia
- Precipitaciones menores al 33% del promedio de referencia

Figura 7: Distribución espacial de los totales de precipitación del mes de marzo de 2019 en la provincia de Tucumán.

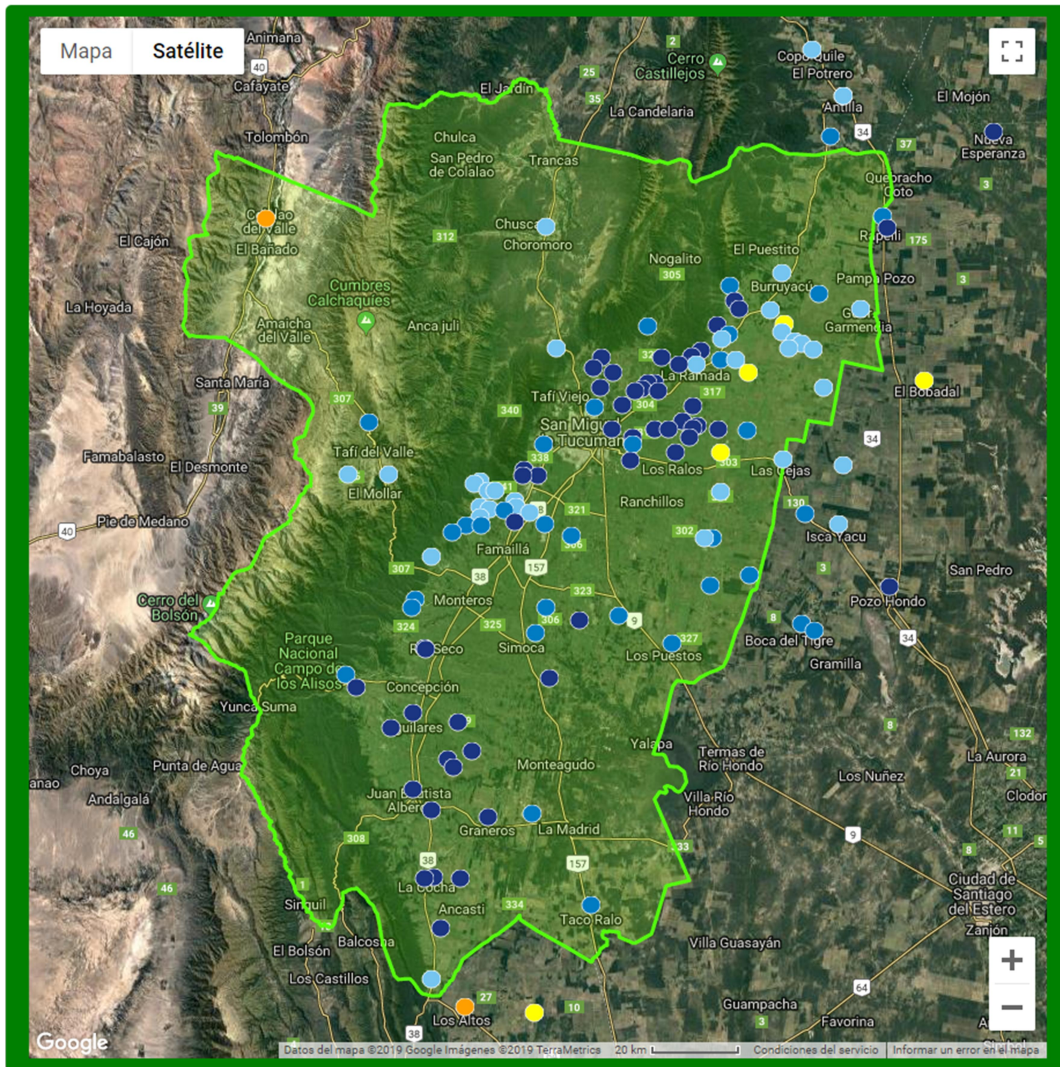


Boletín Agrometeorológico



ESTACIÓN EXPERIMENTAL
AGROINDUSTRIAL
OBISPO COLOMBRES
Tucumán | Argentina

Sección
Agrometeorología



- Precipitaciones que superan en más de un 100% al promedio de referencia
- Precipitaciones que superan entre un 51% y un 100% al promedio de referencia
- Precipitaciones que superan hasta un 50% al promedio de referencia
- Precipitaciones entre el 66% y el 99% del promedio de referencia
- Precipitaciones entre el 33% y el 66% del promedio de referencia
- Precipitaciones menores al 33% del promedio de referencia

Figura 8: Distribución espacial de los totales de precipitación del mes de abril de 2019 en la provincia de Tucumán.

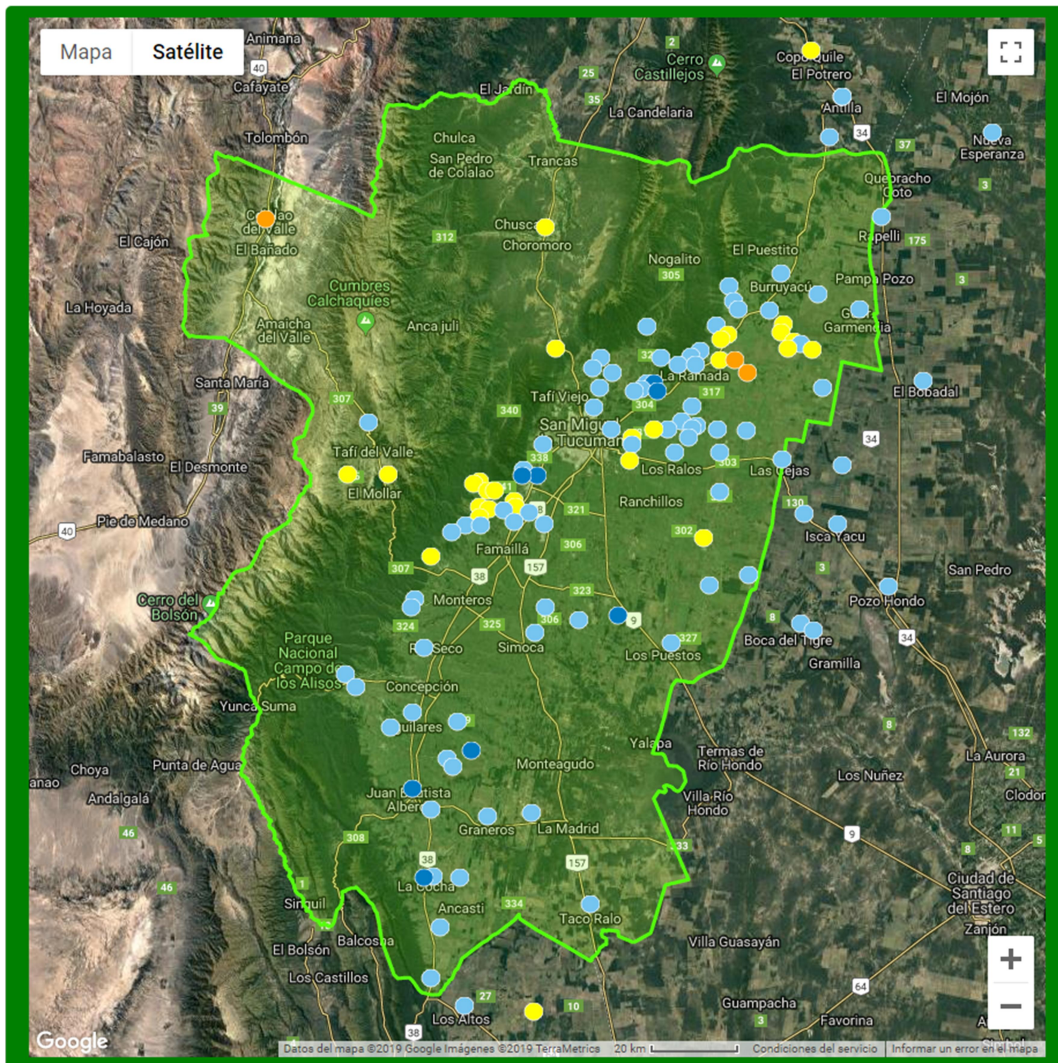


Boletín Agrometeorológico



ESTACIÓN EXPERIMENTAL
AGROINDUSTRIAL
OBISPOS COLOMBRES
Tucumán | Argentina

Sección
Agrometeorología



- Precipitaciones que superan en más de un 100% al promedio de referencia
- Precipitaciones que superan entre un 51% y un 100% al promedio de referencia
- Precipitaciones que superan hasta un 50% al promedio de referencia
- Precipitaciones entre el 66% y el 99% del promedio de referencia
- Precipitaciones entre el 33% y el 66% del promedio de referencia
- Precipitaciones menores al 33% del promedio de referencia

Figura 9: Distribución espacial de los totales de precipitación en el período comprendido entre septiembre de 2018 y abril de 2019 en la provincia de Tucumán.



Boletín Agrometeorológico



ESTACIÓN EXPERIMENTAL
AGROINDUSTRIAL
OBISPO COLOMBRES
Tucumán | Argentina

Sección
Agrometeorología

Otro aspecto muy necesario de considerar es la cantidad de días con precipitaciones que ocurrieron en los diferentes meses de la campaña 2018-2019, tal como se muestra en la Tabla 2. Se destacan, por la cantidad de días lluviosos acumulados entre los meses de marzo y abril, Ingas con 37 días (61% del total de días del período), Los Quemados con 38 días (62%), El Guayal con 39 días (64%), Alpachiri y San Pablo con 41 días (67%).

Tabla 2: Número de días con precipitaciones computados en el período septiembre 2018 – abril 2019 con información de la Red Pluviométrica Provincial que opera la EEAOC.

LOCALIDAD	sep-18	oct-18	nov-18	dic-18	ene-19	feb-19	mar-19	abr-19	Total Campaña	% días con lluvias Campaña	Total mzo-abr 2019	% días con lluvias mar-abr
AGUILARES	3	18	17	12	12	8	16	11	97	40	27	44
ALBERDI	2	18	17	11	11	7	16	11	93	38	27	44
ALPACHIRI	4	20	18	13	17	10	22	19	123	51	41	67
ANTILLA	7	13	9	9	14	12	18	15	97	40	33	54
BAJASTINÉ	5	17	12	8	15	9	19	16	101	42	35	57
BANDA DEL RÍO SALÍ	6	16	11	14	15	7	17	15	101	42	32	52
BELLA VISTA	2	14	10	13	13	8	14	13	87	36	27	44
BENJAMÍN PAZ	3	8	10	11	13	8	15	14	82	34	29	48
CASAS VIEJAS	4	12	11	9	14	10	17	16	93	38	33	54
EL CAJON	6	15	11	15	16	11	19	17	110	45	36	59
EL CHARCO	4	12	11	10	11	8	15	12	83	34	27	44
EL COLMENAR	5	16	15	14	16	9	20	16	111	46	36	59
EL GUAYAL	7	20	19	18	23	9	17	22	135	56	39	64
EL RODEO	4	17	12	15	15	7	13	17	100	41	30	49
FRONTERITA (FRTRITA)	1	15	12	12	12	5	11	12	80	33	23	38
GENERAL PAZ	5	11	8	9	12	9	16	13	83	34	29	48
INGAS	2	13	14	12	16	12	21	16	106	44	37	61
LA ARGENTINA	4	11	11	11	16	7	15	17	92	38	32	52
LA CRUZ	4	14	11	11	14	11	18	17	100	41	35	57
LOS QUEMADOS	6	14	16	12	16	10	19	19	112	46	38	62
LOTE 9/10	5	10	6	8	13	5	11	13	71	29	24	39
LULES 2	5	17	16	12	15	4	11	17	97	40	28	46
MARAVILLA-LOTE 11/15	4	12	8	11	12	4	13	12	76	31	25	41
MARÍA ELENA	0	10	9	12	11	4	10	9	65	27	19	31
MARIÑO	3	11	6	9	13	5	11	12	70	29	23	38
MERCEDES (LULES)	2	15	14	12	11	11	16	14	95	39	30	49
MERCEDES (CRUZ ALTA)	5	12	8	10	12	8	13	13	81	33	26	43
MONTE GRANDE	4	19	16	13	15	6	15	15	103	43	30	49
MONTE REDONDO	6	12	10	11	15	7	18	16	95	39	34	56
MONTE TORO	4	14	15	11	17	11	18	17	107	44	35	57
PINAR DE LOS CIERVOS (T DEL V)	7	13	15	14	21	9	18	12	109	45	30	49
PUEBLO VIEJO	3	19	18	14	18	9	18	18	117	48	36	59
SAN ANDRÉS	4	15	11	11	13	13	20	14	101	42	34	56
SAN PABLO	5	14	15	13	15	10	20	21	113	47	41	67
SANTA ANA	3	18	18	13	17	10	18	14	111	46	32	52
SIMOCA	6	19	15	15	15	9	16	19	114	47	35	57
TIMBÓ NUEVO	4	18	12	14	14	8	15	17	102	42	32	52

% de días con precipitaciones mayores que el 50% del período.

% de días con precipitaciones mayores que el 60% del período.



Boletín Agrometeorológico



ESTACIÓN EXPERIMENTAL
AGROINDUSTRIAL
OBISPO COLOMBRES
Tucumán | Argentina

Sección
Agrometeorología

La situación descrita, trajo como consecuencia la ocurrencia de inundaciones o la presencia de agua en superficie en gran parte del área productora de la provincia.

Este boletín fue elaborado íntegramente con la información referente a precipitaciones, disponible en la página web de la Sección Agrometeorología. (www.eeaoc.org.ar/agromet/index.php).

El Colmenar, 10/05/2019.