

APOLO

LISTA DE PRECIOS 2023



Hecho en Colombia



Los productos APOLo son revestidos con **PINTURA EPÓXICA TERMOFUSIONADA**
Requisito exigido para todos los acueductos del mundo.

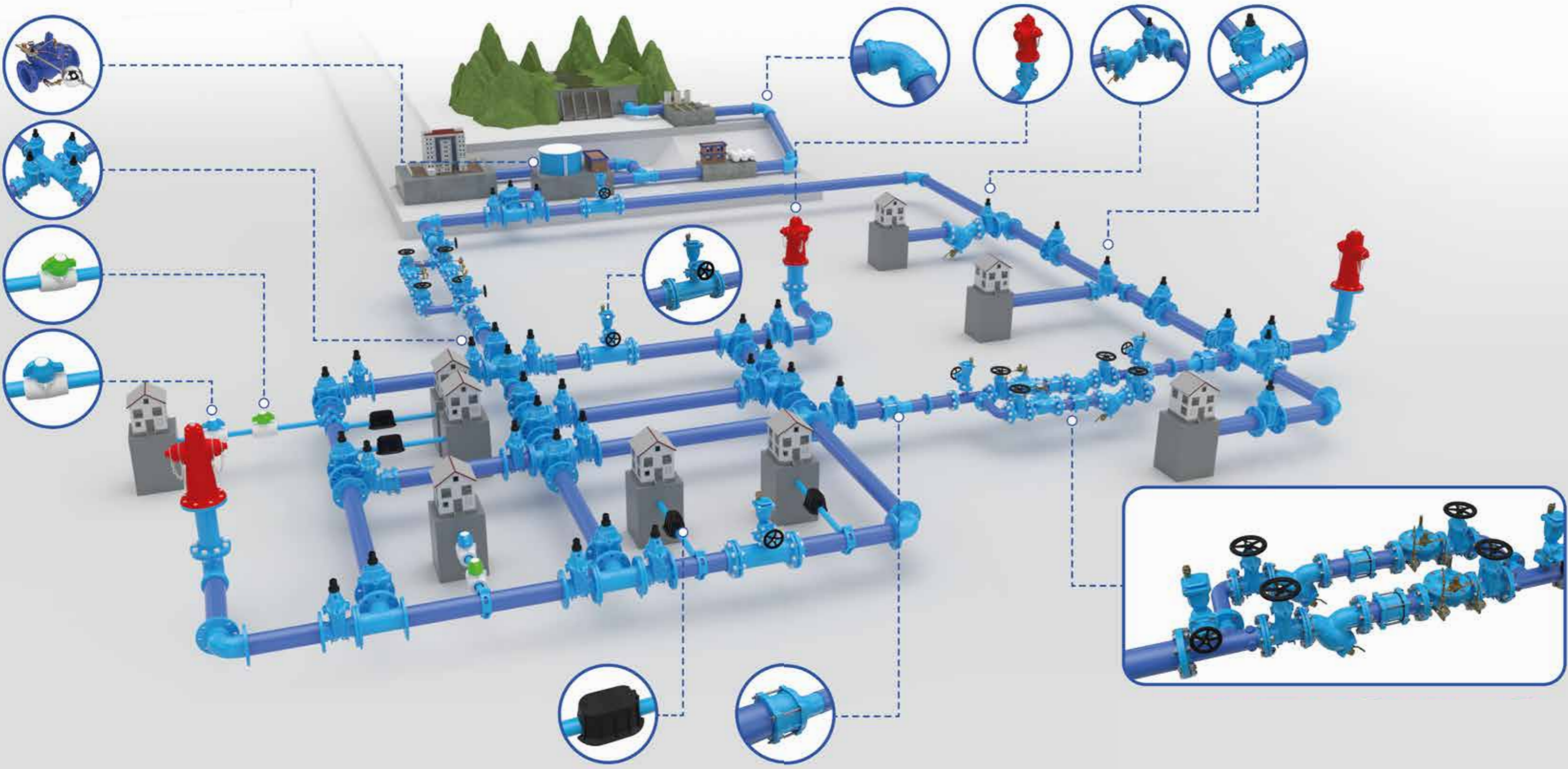
VÁLVULAS, HIDRANTES, VENTOSAS, ACOPLES, ACCESORIOS, TAPAS, REJILLAS, TUBERÍAS Y REGULADORAS EN H.D.

APOLO

Calidad y tecnología en el manejo de fluidos



www.apolo.net.co



APOLO

97 Años al servicio del agua potable en Colombia y América Latina.

APOLO es la marca de mayor trayectoria y a la vez la empresa más moderna de Colombia para la fabricación de válvulas, hidrantes y accesorios en hierro dúctil para redes de acueducto y alcantarillado. Con más de 90 años atendiendo las empresas de acueducto y organismos de agua potable del país y de Latinoamérica.

Nuestros sistemas de fundición por espuma perdida (Lost Foam) y Moldeo Químico, sumados a nuestros procesos de mecanizado por control numérico y pintura epóxica aplicada por termofusión, nos permiten fabricar productos de la más alta calidad bajo las normas AWWA / ISO.

Adicionalmente, ofrecemos aplicaciones especiales como válvulas y accesorios con los extremos (conexiones) combinados para simplificar montajes, eliminando o reduciendo acoples y adaptadores, así como tiempos de instalación y costos de mano de obra.

Todos los productos APOLO están certificados bajo la Resolución colombiana 0501 como aptos para la conducción de agua potable y están respaldados por nuestro sistema de calidad ISO 9001:2015.

Dentro de nuestra filosofía de complementar el portafolio de productos para el servicio de las redes de los acueductos de Colombia, hemos realizado importantes alianzas comerciales con empresas de categoría mundial, representando actualmente las prestigiosas marcas: Cla-Val (U.S.A.): válvulas de control. EJ (U.S.A.): tapas y rejillas en HD. Saint-Gobain (Francia): tuberías, válvulas mariposa y accesorios en HD.

Certificados de calidad



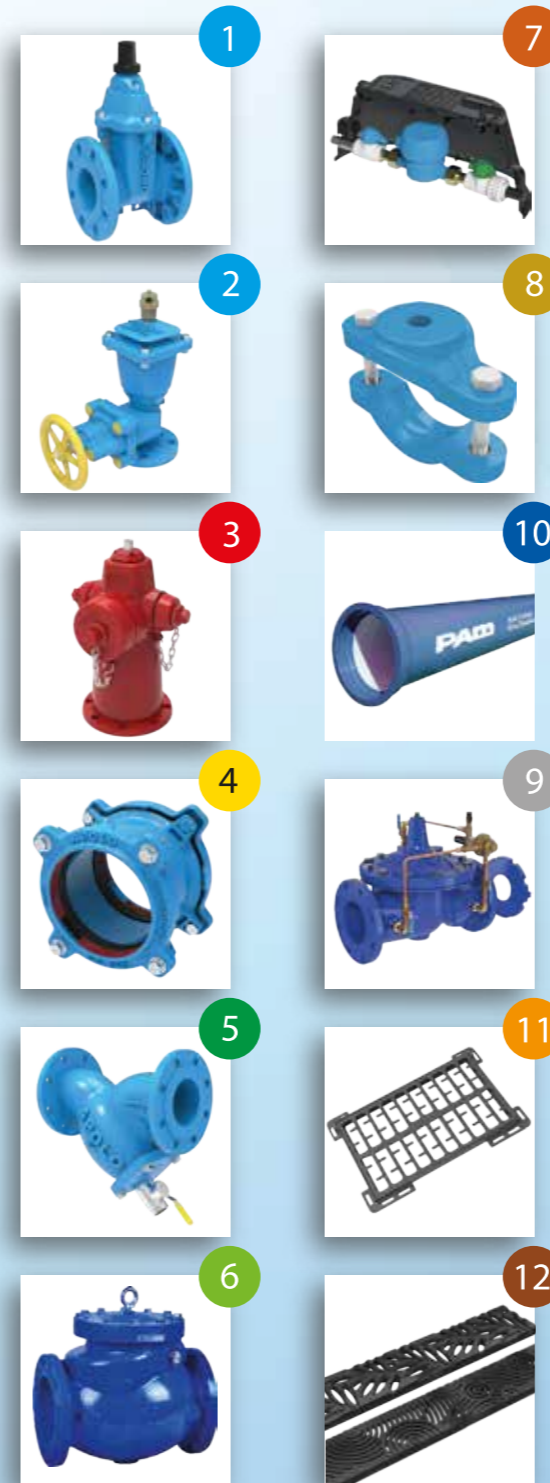
Condiciones comerciales

- Los precios de lista quedan sujetos a cambio sin previo aviso.
- Sobre los precios se aplicará el valor vigente del IVA.
- Todos los pedidos deben ser confirmados por escrito por cualquiera de estos medios: correo electrónico, whatsapp o carta.
- Toda devolución de mercancía, por error en el pedido o sobrante de obra tendrá un cobro equivalente al 30% del valor de ese material y serán recibidas siempre y cuando APOLO S.A.S. autorice por escrito la devolución.
- APOLO S.A.S. no recibirá, sin previa autorización, ninguna devolución de material con fletes al cobro. Cualquier tipo de devolución bajo esa modalidad será devuelta al cliente.
- Cualquier producto que sea desarmado, reparado o modificado sin previa autorización de la compañía y/o asesoría por escrito de nuestro departamento técnico, pierde automáticamente la garantía.
- La cancelación o modificación de los pedidos deberá realizarse por escrito en un plazo máximo de 2 días hábiles posteriores a la confirmación del recibido por parte de APOLO S.A.S.

- Se considera como fecha de facturación la fecha de despacho de la mercancía.
- Todo pedido admitirá despachos y pagos parciales.
- No se aceptarán descuentos que no estén previamente autorizados, los pagos deberán hacerse por los valores estipulados en las facturas.
- En caso de mora con los pagos pactados, se liquidarán los intereses mensuales máximos permitidos por la ley.
- Si existen facturas pendientes por pago con cartera vencida, automáticamente se suspenderán los despachos hasta que el cliente se ponga al día en sus cuentas.
- Nuestros productos APOLO tienen una garantía hasta por 2 años, desde la fecha de factura por defectos de materiales o de fabricación.
- Para efectuar los pagos por consignación nacional o transferencia electrónica ponemos a su disposición nuestras siguientes cuentas bancarias a nombre de APOLO S.A.S.:
Bancolombia - Cuenta Corriente No.: 616-926794-40
Banco de Bogotá - Cuenta Corriente No.: 038-24479-51

APOLO

Contenido:



1	Válvulas Compuerta Elástica	PG 01-03
2	Válvulas Ventosas	PG 04-05
3	Hidrantes	PG 06-09
4	Uniones y Adaptadores Brida	PG 10-12
5	Accesorios, Filtros, Bridas y Aplicaciones especiales	PG 13-18
6	Válvulas, Niples, Pasamuros y Compuertas Laterales	PG 19
7	Acometidas, Cajas y Registros Plásticos	PG 20
8	Medidores, Collares de Derivación	PG 21
9	Tuberías, Accesorios en HD y Válvulas Mariposa	PG 22
10	Válvulas de Control	PG 23-24
11	Tapas, Rejillas en HD y Soluciones de Acceso	PG 25-26
12	APOLO Urban	PG 27-28
13	Montajes Típicos	PG 29
14	Tabla 01 - Conversión de Unidades	PG 30
15	Tabla 02 - Dimensiones Bridas ANSI/ISO	PG 31
16	Tabla 03 - Dimensiones de Tuberías	PG 32

APOLO

Válvula Compuerta Elástica Lean

Especificaciones Técnicas:

- Normas de Fabricación: AWWA C515 /UNE- EN 1074-1.
- Material: Hierro dúctil, ASTM A536.
- Vástago de operación: Acero inoxidable, AISI 420.
- Compuerta: HD revestida en EPDM.
- Tornillería: Acero Inoxidable, AISI 304/316.
- Revestimiento: AWWA C550, pintura epóxica, aplicada por termofusión.
- Presión de Trabajo: 250 PSI.
- Diámetros: 2" a 12".
- Extremos: Junta Rápida, Liso, Brida (ANSI/ ISO) y Garra de Tigre (Universal y PEAD)

Características

- Diseño moderno y ergonómico.
- Puntos de anclaje que permiten dar sujeción a la válvula evitando el uso de morteros de concreto.
- Su diseño permite reducir el torque de operación.
- La esbeltez de su diseño reduce el peso en la red evitando esfuerzos adicionales.
- Puntos de izaje para la instalación en terreno.

DISCO EN BRONCE

Para minimizar el torque de operación y el desgaste por fricción

VÁSTAGO EN ACERO INOXIDABLE

Para mayor resistencia al torque y a la corrosión

TORNILLOS EN ACERO INOXIDABLE

Embebidos y recubiertos con tapón para protección total contra la corrosión y facilidad en el mantenimiento

CONSTRUCCIÓN EN HIERRO DÚCTIL

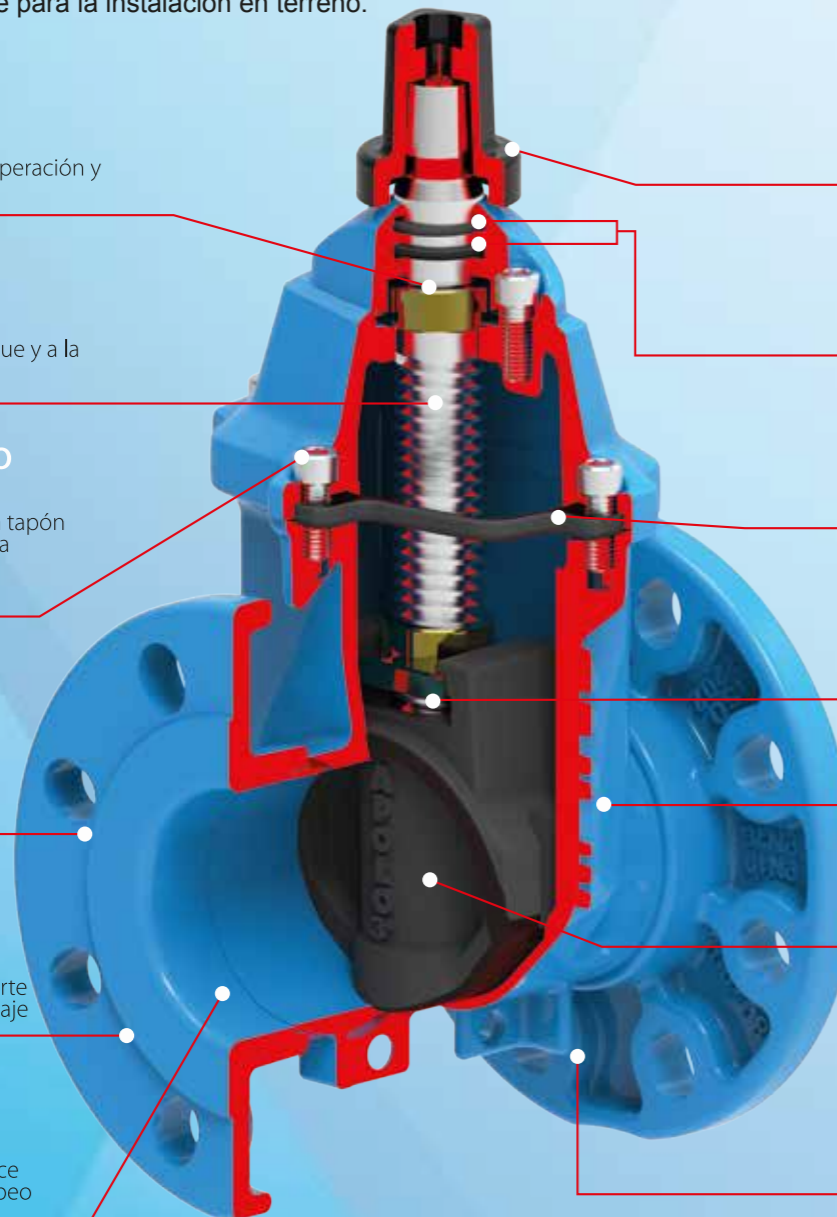
Cuerpo, Bonete, Caja sello y Compuerta fabricadas en HD según norma ASTM A536, para mayor resistencia y durabilidad

DISEÑO COMPACTO Y LIVIANO

Minimiza costos de transporte y facilita el manejo y almacenaje

DISEÑO SIN INTERFERENCIAS

No obstaculiza el flujo y reduce pérdidas de carga en el bombeo



CAPERUZA (DADO) O RUEDA DE MANEJO

DOBLE SELLO SUPERIOR

Puede ser remplazado con la válvula completamente abierta y a presión

EMPAQUE BONETE

Envuelve completamente los tornillos para prevenir la corrosión

TUERCA EN BRONCE REEMPLAZABLE

Para no tener que cambiar la compuerta en caso de sobretorque

100% de las válvulas ensayadas hidrostáticamente a 500 psi

COMPUERTA

Recubrimiento elastomérico incluso en el interior, con alta adherencia según AWWA C515

RECUBRIMIENTO EPÓXICO TERMOFUSIONADO

Aplicado interior y exteriormente cumpliendo normas AWWA C550 y la resolución 0501



Los productos APOLO son revestidos con PINTURA EPÓXICA TERMOFUSIONADA Requisito exigido para todos los acueductos del mundo.

Válvulas Compuerta Elástica

Vástago no ascendente

Extremos Lisos y Junta Rápida

Diám. Nominal		Extremo Liso (Espigo-ANSI/ISO)		Extremo J. Rápida (Campana-ANSI)		Precio
Pulg.	mm	Referencia	Peso Kg	Referencia	Peso Kg	
2	50	E72658	9,0	E72647	13,0	\$460.000
3	80	E72681	9,0	E72682	13,0	\$655.000
4	100	E72683	15,7	E72684	20,0	\$868.000
6	150	E72304	36,0	E72321	39,0	\$1.675.000
8	200	E72343	57,0	E72345	63,0	\$2.451.000
10	250	E72842	132,0	E72837	140,0	\$4.805.000
12	300	E72347	122,0	E72349	130,0	\$5.718.000

Extremos Bridas ANSI / ISO

Diámetro Nominal		Peso Kg.	Operación con Dado (Caperuza)			Operación con Volante (Rueda de Manejo)		
Pulg.	mm		Códigos		Precio Unit.	Códigos		Precio Unit.
Pulg.	mm		Brida ANSI	Brida ISO		Brida ANSI	Brida ISO	
2"	50	13	E72667	E72832	\$540.000	E72758	E72759	\$564.000
3"	80	18	E72665	E72708	\$851.000	E72430		\$886.000
4"	100	26	E72666	E72707	\$1.112.000	E72313		\$1.158.000
6"	150	39	E72322	E72336	\$1.880.000	E72760		\$1.956.000
8"	200	63	E72344	E72433	\$2.778.000	E72761		\$2.834.000
10"	250	140	E72831	E72843	\$4.983.000	E72841	E72848	\$5.082.000
12"	300	130	E72348	E72358	\$6.698.000	E72764	E72765	\$6.832.000

Extremos Garra de Tigre (G.T.)

Diám. Nominal		Garra de Tigre - Universal (PVC, Acero, HF y HD)		Garra de Tigre - Polietileno (PEAD)			
Pulg.	mm	Referencia	Precio	ISO-4427	AWWA C-901/906	Peso Kg	Precio
2"	50	C.F	C.F	E72581	E72771	18,0	\$847.000
3"	80	E72638	\$817.000	E72850		20,0	\$966.000
4"	100	E72737	\$1.144.000	E72727	E72772	26,0	\$1.293.000
6"	150	E72342	\$1.797.000	E72394	E72773	46,0	\$2.110.000
8"	200	E72359	\$3.105.000	E72659	E72784	77,0	\$3.579.000

E64035	Llave estándar APOLO para operar Válvulas compuerta elástica y de sellos en bronce.	\$408.000
--------	---	-----------

*Para precios y disponibilidad de otros diámetros o medidas, aplicaciones o diseños especiales, por favor consultar con su asesor comercial APOLO.

Estos precios no incluyen el IVA
www.apolo.net.co

APOLO



APOLO



Los productos APOLO son revestidos con PINTURA EPÓXICA TERMOFUSIONADA. Requisito exigido para todos los acueductos del mundo.

Válvulas de Compuerta Elástica

Aplicaciones especiales

Válvulas con extremos combinados (Híbridos)



Junta Rápida x Extremo Liso



Brida x Extremo Liso



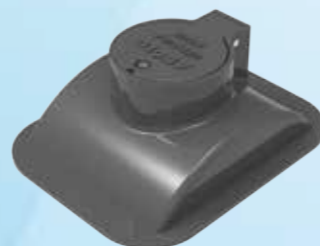
Garra de Tigre x Extremo Liso



Garra de Tigre PEAD x Brida

Tapa Válvula en HD

Ref.	Descripción	Peso Kg	Precio
E72215	TIPO CHOROTE LIVIANA	5	\$253.000
E98337	TIPO CHOROTE PESADA	25	\$467.000
E98370	TIPO EAAB	7	\$235.000



PESADA



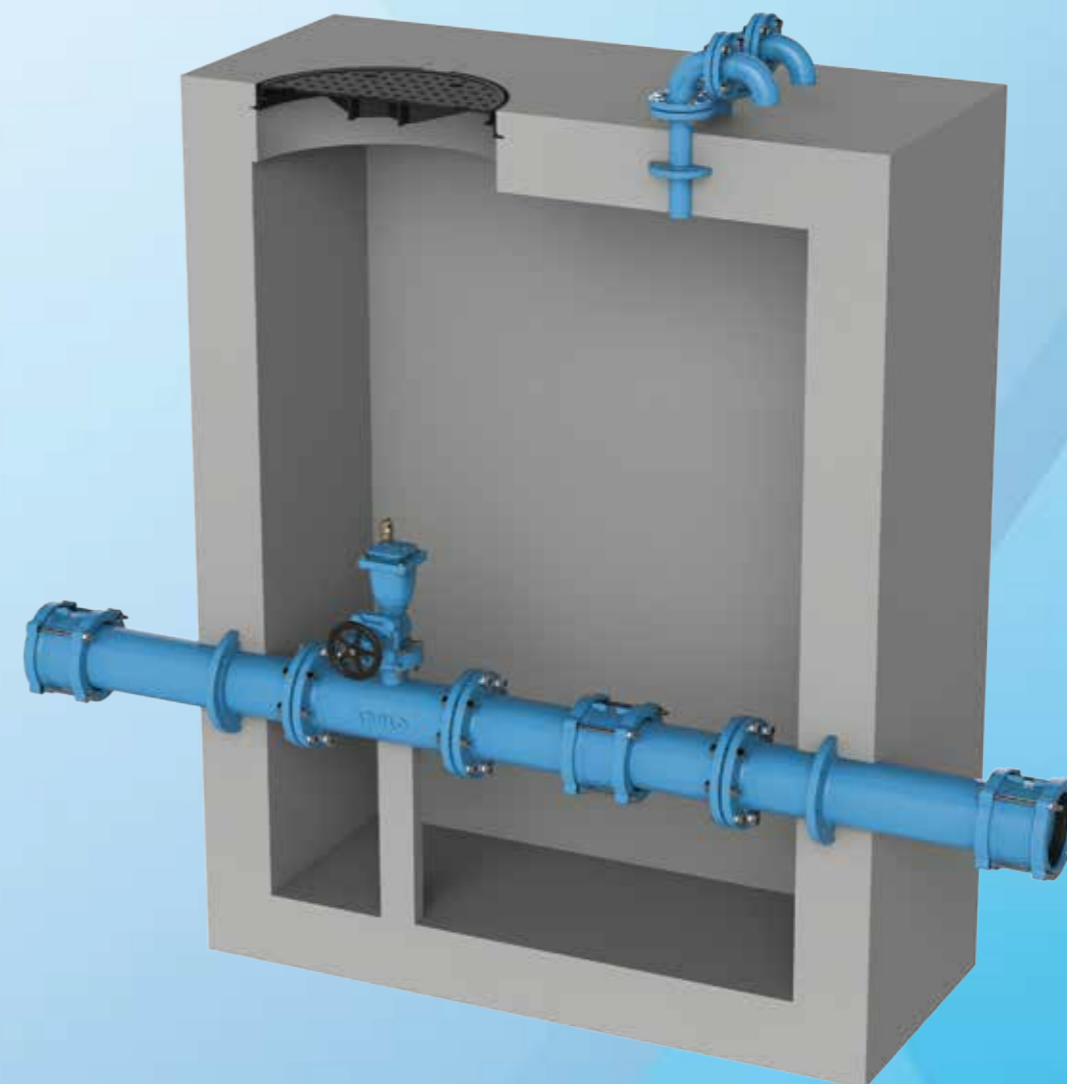
LIVIANA



APOLO

Válvulas ventosas

DÓNDE SE DEBE INSTALAR	TIPO DE VENTOSA	APLICACIONES
LOS PUNTOS ALTOS DE LA RED	DOBLE CÁMARA TRIPLE EFECTO	CAMBIOS BRUSCOS DE PENDIENTE PUNTOS FINALES DE LA RED
EN TRAMOS DE TUBERÍAS CON PENDIENTE CONSTANTE Y BAJA. (Menor o Igual a 3%)	CÁMARA SENCILLA O DOBLE CÁMARA TRIPLE EFECTO	CADA 300 MTS Y OTRAS ZONAS
SISTEMAS DE BOMBEO	DOBLE CÁMARA TRIPLE EFECTO	SALIDA DE LA BOMBA
VÁLVULAS DE CONTROL	CÁMARA SENCILLA O DOBLE CÁMARA TRIPLE EFECTO	VÁLVULA REGULADORA DE PRESIÓN VÁLVULA LIMITADORA DE CAUDAL
SISTEMA DE MEDIDORES	CÁMARA SENCILLA O DOBLE CÁMARA TRIPLE EFECTO	MACRO MEDIDORES Y MICRO MEDIDORES



*Para precios y disponibilidad de otros diámetros o medidas, aplicaciones o diseños especiales, por favor consultar con su asesor comercial APOLO.

APOLO

Válvulas Ventosas

Especificaciones Técnicas:

- **Norma de Fabricación:** AWWA C512.
- **Material:** Hierro dúctil, ASTM A536.
- **Flotador:** Acero inoxidable, AISI 304.
- **Asiento flotador:** Bronce.
- **Empaques:** EPDM/ Nitrilo.
- **Tornillería:** Acero Inoxidable, AISI 304/316.
- **Revestimiento:** AWWA C550, pintura epóxica, aplicada por termofusión.
- **Presión de Trabajo:** 250PSI.
- **Diámetros:** 1/2" a 6".
- **Conexión:** Rosca (NPT) y Brida (ANSI/ ISO).



Válvulas Ventosas cámara sencilla (Admisión y expulsión)

D. Nominal		Referencia	Peso Kg	Tipo de Extremo (Conexión)	Precio
Pulg.	mm				
1/2"	12	M79904	C.F.	ROSCA	\$360.000
3/4"	20	M79988	C.F.	ROSCA	\$394.000
1"	25	M79269	4,6	ROSCA	\$394.000
1-1/2"	38	E72548	4,8	ROSCA	\$408.000
2"	50	E72534	5,1	ROSCA	\$572.000
		E72523	7,4	BRIDA	\$598.000
3"	80	E72542	5,8	ROSCA	\$655.000
		E72540	8,5	BRIDA	\$680.000
4"	100	E72541	9,7	BRIDA	\$966.000



Válvulas Ventosas doble cámara (Triple efecto)

D. Nominal		Referencia	Peso Kg	Tipo de Extremo (Conexión)	Precio	Válvula Ventosa Antifraude, Doble Cámara, Triple Acción, Conexión Bridada		
Pulg.	mm					Referencia	Peso Kg	Precio
1/2"	12	E72549	C.F.	ROSCA	\$835.000			
3/4"	20	E72550	C.F.	ROSCA	\$843.000			
1"	25	E72551	4,50	ROSCA	\$966.000			
1-1/2"	38	E72635	4,80	ROSCA	\$997.000			
2"	50	E72543	5,00	ROSCA	\$1.032.000			
		E72520	7,60	BRIDA	\$1.063.000	E72558	14	\$1.341.000
3"	80	E72544	6,00	ROSCA	\$1.225.000			
		E72512	8,70	BRIDA	\$1.293.000	E72562	20,5	\$1.667.000
4"	100	E72529	13,00	BRIDA	\$2.042.000	E72582	30	\$2.206.000
6"	150	E72637	50,00	BRIDA	\$5.456.000			



*Para precios y disponibilidad de otros diámetros o medidas, aplicaciones o diseños especiales, por favor consultar con su asesor comercial APOLO.

Estos precios no incluyen el IVA
www.apolo.net.co

APOLO

Hidrantes

Especificaciones Técnicas:

Norma de fabricación: AWWA C502 - AWWA C503

- **Vástago de operación:** Acero inoxidable, AISI 420.
- **Compuerta:** HD revestida en EPDM.
- **Empaques:** EPDM / Nitrilo.
- **Tornillería:** Acero Inoxidable, AISI 304/316.
- **Revestimiento:** AWWA C550, pintura epóxica, aplicada por termofusión.
- **Presión de Trabajo:** 250PSI.
- **Diámetros:** 3"; 4" y 6".
- **Conexión:** Junta Rápida, Liso, Brida (ANSI/ ISO) y Garra de Tigre (Universal y PEAD).

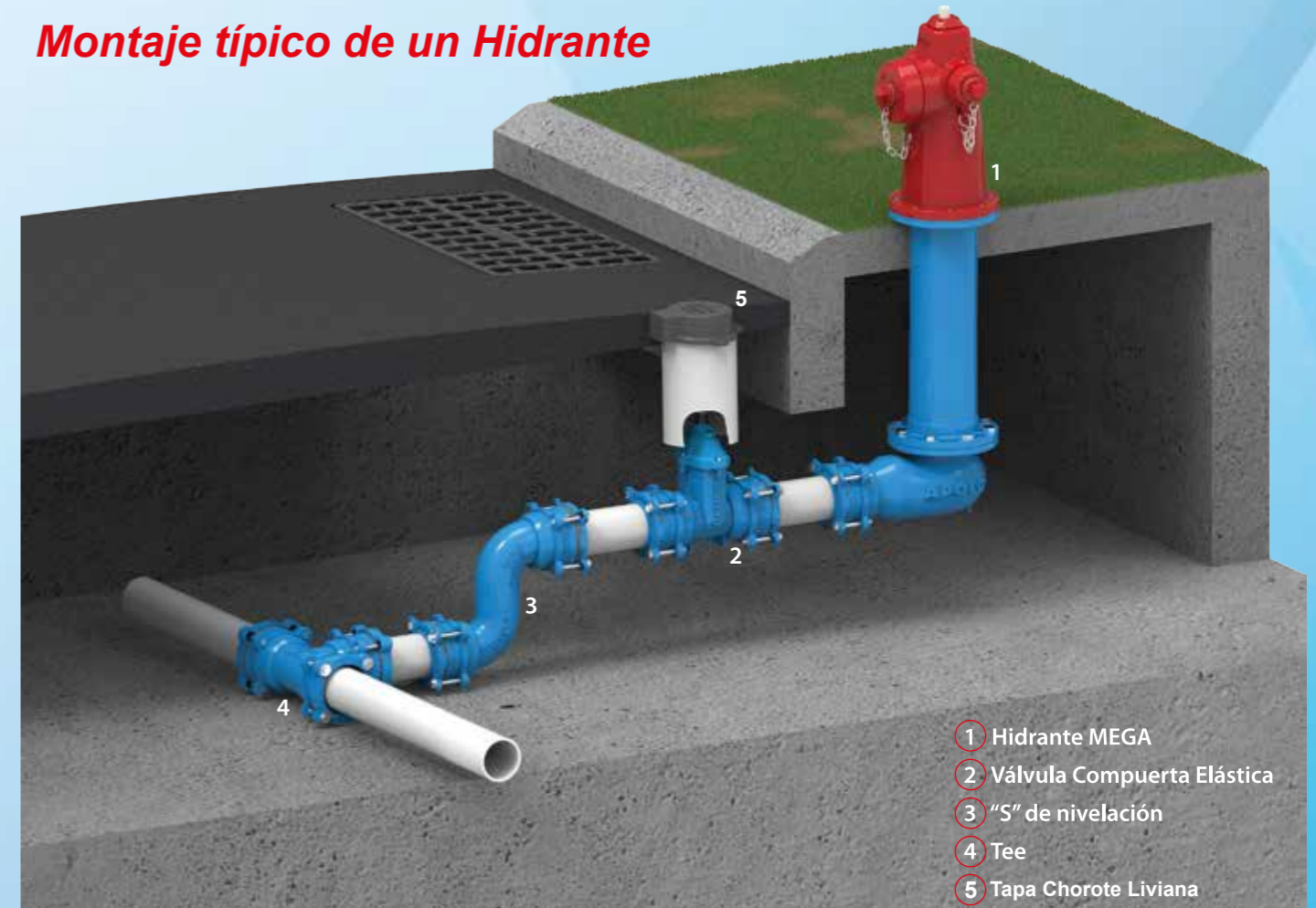
Dónde debe ir un Hidrante

- En zonas públicas, comerciales o industriales.
- En cercanía de edificaciones donde se conecten numerosas personas.
- Centros educativos, hospitalarios, religiosos, teatros entre otros.

Indicaciones de la Resolución 0330 (RAS)

- Distancia máxima entre hidrantes de 300 m para zonas residenciales.
- Distancia máxima en zonas públicas comerciales o industriales las determina el cuerpo de bomberos o en su defecto por la entidad prestadora.
- El diámetro mínimo en las redes de distribución debe ser de 75mm en zonas residenciales.
- El diámetro mínimo en sectores comerciales e industriales o zonas residenciales con alta densidad debe ser de 100 mm.
- Para tubería con diámetros superiores o iguales a 150 mm el diámetro del hidrante debe tener 150 mm.

Montaje típico de un Hidrante



APOLO



HIDRANTES

Hidrantes

Hidrante MEGA tipo residencial (Dos salidas de 2-1/2")

D. Nominal Pulg. mm	Extremos	Barril Húmedo "AWWA C-503"			Barril Seco "AWWA C-502"			
		Ref.	Peso Kg	Precio	Ref.	Peso Kg	Precio	
3"	80	Liso P/ PVC	E74001	50	\$2.674.000	E74144	82	\$3.005.000
3"	80	Junta Rápida	E74003	50	\$2.674.000	E74143	82	\$3.057.000
3"	80	Bridada ANSI	E74002	52	\$2.915.000	E74145	82	\$3.330.000
3"	80	Bridada ISO	E74053	52	\$2.915.000	E74145	82	\$3.330.000
3"	80	Garra de Tigre	E74095	54	\$3.157.000	E74147	84	\$3.587.000
3"	80	Garra de Tigre-PE	E74069	55	\$3.319.000	E74148	85	\$3.758.000
4"	100	Liso P/ PVC	E74016	67	\$3.400.000	E74162	82	\$3.842.000
4"	100	Junta Rápida	E74057	67	\$3.400.000	E74161	82	\$3.842.000
4"	100	Bridada ANSI	E74060	67	\$4.047.000	E74163	84	\$4.526.000
4"	100	Bridada ISO	E74044	67	\$4.047.000	E74163	84	\$4.526.000
4"	100	Garra de Tigre	E74097	68	\$4.371.000	E74164	85	\$4.614.000
4"	100	Garra de Tigre-PE	E74102	69	\$4.533.000	E74165	86	\$5.038.000



Hidrante MEGA tipo tráfico, (Tres salidas; dos de 2-1/2" y una de 4-1/2")

D. Nominal Pulg. mm	Extremos	Barril Húmedo "AWWA C-503"			Barril Seco "AWWA C-502"			
		Ref.	Peso Kg	Precio	Ref.	Peso Kg	Precio	
4"	100	Liso P/ PVC	E74004	82	\$4.047.000	E74066	102	\$4.290.000
4"	100	Junta Rápida	E74006	82	\$4.047.000	E74059	102	\$4.290.000
4"	100	Bridada ANSI	E74010	82	\$4.208.000	E74109	102	\$4.452.000
4"	100	Bridada ISO	E74046	82	\$4.208.000	E74109	102	\$4.452.000
4"	100	Garra de Tigre	E74014	84	\$4.696.000	E74070	104	\$4.938.000
4"	100	Garra de Tigre- PE	E74103	85	\$4.856.000	E74150	104	\$5.100.000
6"	150	Liso P/ PVC	E74011	102	\$5.748.000	E74067	105	\$5.990.000
6"	150	Junta Rápida	E74019	102	\$5.748.000	E74054	105	\$5.990.000
6"	150	Bridada ANSI	E74020	102	\$5.827.000	E74084	113	\$6.070.000
6"	150	Bridada ISO	E74048	102	\$5.827.000	E74084	113	\$6.070.000
6"	150	Garra de Tigre	E74015	104	\$6.070.000	E74142	120	\$6.314.000
6"	150	Garra de Tigre- PE	E74098	105	\$6.233.000	E74166	125	\$6.475.000



Los hidrantes APOLO se suministran con una longitud de enterramiento L= 60cm (2 Pies). Para otras longitudes (3 y 4 Pies), consultar precios y disponibilidad con fábrica.

Tipos de extremos o conexiones



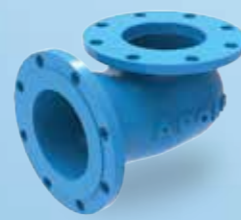
Extremo Junta Rápida (Campana)

Tubería PVC



Extremo Liso (Espiga)

Todo tipo de Tubería



Extremo Bridado (ANSI / ISO)

Todo tipo de Tubería



Extremo Garra de Tigre (Universal / PEAD)

Todo tipo de Tubería

*Para precios y disponibilidad de otros diámetros o medidas, aplicaciones o diseños especiales, por favor consultar con su asesor comercial APOLO.

Estos precios no incluyen el IVA
www.apolo.net.co

APOLO

Hidrantes

HIDRANTES



Hidrante MEGA - tipo Poste

Referencia	D. Nominal		Extremo (Entrada de Red)	Número de Salidas (Conex. Para Mangueras)	Peso Kg	Precio
	Pulg.	mm				
E74108	3"	80	Rosca 3"- NPT	Dos salidas de 2-1/2"	C.F.	\$2.124.000
E74185			Brida 3"- ANSI /ISO			
E74186	4"	100	Rosca 4"- NPT			
E74187			Brida 4"- ANSI /ISO			
E74072	4"	100	Rosca 4"- NPT	Dos salidas de 2-1/2" y Una de 4-1/2"	C.F.	\$2.267.000
E74175			Brida 4"- ANSI /ISO			
E74188			Rosca 6"- NPT			
E74176	Brida 6"- ANSI /ISO	150	C.F.			

Hidrante MEGA - tipo Túnel

Referencia	D. Nominal		Extremo (Entrada de Red)	Número de Salidas (Conex. Para Mangueras)	Peso Kg	Precio
	Pulg.	mm				
E74189	4"	100	Brida ANSI / ISO	Dos de 2-1/2"	C.F.	\$4.081.000
E74104				Dos de 2-1/2" y Una de 4-1/2"		
E33163				Dos de 2-1/2" y Una de 4-1/2"		
	6"	150		120		\$5.666.000

Este hidrante incluye el cuerpo inferior de L=0,60 mt y el codo de entrada con conexión Bridada (ANSI / ISO)



Hidrante MEGA - tipo Subterráneo o a ras de piso

Referencia	D. Nominal		Extremo (Entrada de Red)	Número de Salidas (Conex. Para Mangueras)	Peso Kg	Precio
	Pulg.	mm				
E74154	4"	100	Brida ANSI / ISO	Dos de 2-1/2"	57	\$4.856.000
E74191	6"	150			80	\$5.260.000

Este hidrante incluye el cuerpo inferior de L=0,30 mt y el codo de entrada con conexión Bridada (ANSI / ISO).



Llaves para operación y reparación de hidrantes

Referencia	Aplicación	Precio
E30029	Llave Estándar APOLO en HD para operar Hidrantes	\$277.000
E89000	Llave Graduable o Universal APOLO en acero para operar Hidrantes	\$325.000
E64313	Llave de Reparación APOLO para Hidrantes Tipo Tráfico	\$892.000

*Para precios y disponibilidad de otros diámetros o medidas, aplicaciones o diseños especiales, por favor consultar con su asesor comercial APOLO.

Estos precios no incluyen el IVA
www.apolo.net.co

APOLO

Sistema y soluciones para el crecimiento de las ciudades



APOLO



H
I
D
R
A
N
T
E
S

Hidrantes

Aplicaciones especiales



Cuerpo superior Hidrante MEGA

D. Nominal		Cabezote MEGA de 2 salidas			Cabezote MEGA de 3 Salidas		
Pulg.	mm	Referencia	Peso Kg	Precio	Referencia	Peso Kg	Precio
3" y 4"	80 y 100	E30122	21	\$2.348.000			
4" y 6"	100 y 150				E33140	52	\$3.157.000

*Incluye kit de tornillería y empaques.

Kit de nivelación para Hidrantes APOLO

D. Nominal		Long.	Barril Húmedo "AWWA C-503"		Barril Seco "AWWA C-502"	
Pulg.	mm	mm	Referencia	Precio	Referencia	Precio
3"	80	300	E64188	\$583.000	E64347	\$698.000
3"	80	400	E87524	\$661.000	E64351	\$836.000
3"	80	500	E64175	\$698.000		\$835.000
3"	80	600	E64304	\$804.000	E64361	\$958.000
4"	100	300	E64247	\$681.000	E64173	\$941.000
4"	100	400	E88781	\$707.000	E88756	\$962.000
4"	100	500	E87414	\$810.000		\$903.000
4"	100	600	E64176	\$892.000	E64076	\$1.214.000
6"	150	300	E64161	\$795.000	E64173	\$941.000
6"	150	400	E64190	\$827.000	E88756	\$962.000
6"	150	500	E64160	\$941.000		\$903.000
6"	150	600	E64179	\$1.039.000	E64076	\$1.214.000

El Kit de Nivelación para Hidrantes APOLO Tipo Húmedo incluye un kit de tornillería y un empaque brida.
El Kit de Nivelación para Hidrantes APOLO Tipo Seco incluye un kit de tornillería, un empaque brida, un vástago de extensión, un acople, dos pasadores y cuatro pines.



"S" de nivelación para Hidrantes x L = 0,50 mt (Máximo)

Referencia	D. Nominal		Extremos	Peso Kg	Precio
	Pulg.	mm			
E88111	3"	80	Liso x Liso P/ PVC	12	\$769.000
E88112	3"	80	JR x JR P/ PVC	8	\$769.000
E88115	3"	80	Garra de Tigre x Garra de Tigre	9	\$803.000
E88131	4"	100	Liso x Liso P/ PVC	10	\$883.000
E88133	4"	100	JR x JR P/ PVC	12	\$883.000
E88137	4"	100	Garra de Tigre x Garra de Tigre	18	\$883.000
E64189	6"	150	Liso x Liso P/ PVC	36	\$1.053.000
E64161	6"	150	JR x JR P/ PVC	26	\$795.000
E64160	6"	150	Garra de Tigre x Garra de Tigre	31	\$941.000



*Para precios y disponibilidad de otros diámetros o medidas, aplicaciones o diseños especiales, por favor consultar con su asesor comercial APOLO.

Estos precios no incluyen el IVA
www.apolo.net.co

APOLO



U
N
I
O
N
E
S
•
A
D
A
P
T
A
D
O
R
E
S

Uniones y Adaptadores Brida

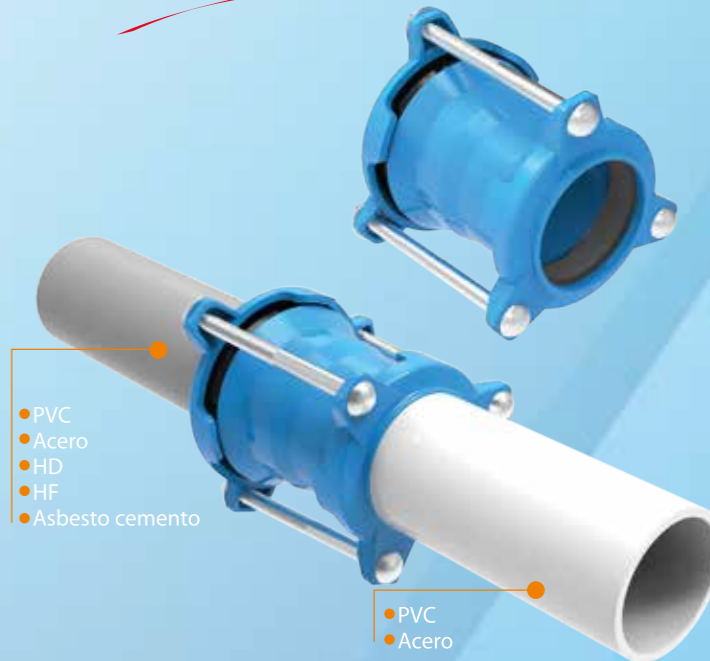
Especificaciones Técnicas:

- Norma de Fabricación: AWWA C219.
- Material: Hierro dúctil, ASTM A536.
- Tornillería: SAE GR2 ZINCADO o Acero inoxidable (Opcional)
- Revestimiento: AWWA C550, pintura epóxica, aplicada por termofusión.
- Presión de Trabajo: 250PSI.
- Diámetros: 2" a 12".
- Aplicaciones: Tuberías de PVC, Acero, Hierro fundido, Hierro Dúctil, Polietileno (PEAD) y Asbesto cemento.

Nueva Línea APOLOFlex

Unión de Reparación y Transición APOLOFlex PVC x Universal (R1, R2 o R3)

Diam. Nom.	Uniones ApoloFlex PVC x Universal (R1, R2 o R3)			
Pulg.	Rango mm	Ref.	Peso	Precio
2"	PVC X R1 (57-70mm)	E76271	4	\$106.000
3"	PVC X R1 (85-103mm)	E76241	5	\$131.000
4"	PVC X R1 (110-128mm)	E76242	6	\$145.000
6"	PVC X R1 (159-181mm)	E76298	9	\$238.000
	PVC X R2 (167-189mm)	E76243	11	\$335.000
8"	PVC X R1 (218-235mm)	E76299	13	\$399.000
	PVC X R2 (234-252mm)	E76244	16	\$464.000
10"	PVC X R1 (268-286mm)	E76300	18	\$690.000
	PVC X R2 (292-310mm)	E76246	22	\$741.000
12"	PVC X R1 (315-333mm)	E76201	30	\$764.000
	PVC X R3 (350-368mm)	E76248	34	\$892.000



- PVC
- Acero
- HD
- HF
- Asbesto cemento

- PVC
- Acero

Nota: Para diámetros mayores consultar con fábrica

Uniones Universales y Adaptadores Brida x Universal

D. Nominal		Unión Universal (Multiusos)				Adaptador Brida x Universal		
Pulg.	mm	Rango Ext. Universal	Referencia	Peso	Precio	Referencia	Peso	Precio
2"	50	R1 (57-70mm)	E76150	C.F.	\$115.000	E88751	C.F.	\$122.000
3"	80	R1 (85-103mm)	E76312	4,00	\$145.000	E88750	4,00	\$153.000
4"	100	R1 (110-128mm)	E76152	6,00	\$161.000	E88760	6,00	\$168.000
6"	150	R1 (159-181mm)	E76159	9,00	\$253.000	E88763	9,00	\$275.000
6"	150	R1 x R2 (167-189mm)	E76109	11	\$333.000	M78298	C.F.	C.F.
8"	200	R1 (218-235mm)	E76160	13,00	\$390.000	E88764	13,00	\$405.000
8"	200	R1 x R2 (234-252mm)	E76111	C.F.	\$494.000	M79056	C.F.	C.F.
10"	250	R1 (268-286mm)	E76191	C.F.	\$672.000	E89724	24,00	\$717.000
10"	250	R1 x R2 (292-310mm)	E76106	C.F.	\$803.000	M79223	C.F.	C.F.
12"	300	R1 (315-333mm)	E76201	C.F.	\$764.000	E89143	35,00	\$981.000
12"	300	R1 x R2 (334-352mm)	C.F.	C.F.	\$909.000	C.F.	C.F.	C.F.
12"	300	R1 x R3 (350-368mm)	E76212	C.F.	\$909.000	M79691	C.F.	C.F.



*Para precios y disponibilidad de otros diámetros o medidas, aplicaciones o diseños especiales, por favor consultar con su asesor comercial APOLO.

Estos precios no incluyen el IVA
www.apolo.net.co



UNIONES • ADAPTADORES

DESCRIPCIÓN	LADO 1						LADO 2							
	PVC	ACERO	ASBESTO CEMENTO	HIERRO DUCTIL	PEAD ISO	PEAD AWWA C900	PVC	ACERO	ASBESTO CEMENTO	HIERRO DUCTIL	PEAD ISO	PEAD AWWA C900	BRIDAS ASME	BRIDAS ISO
UNION APOLO FLEX	✓	✓	✓	✓			✓	✓						
UNION TIPO DRESSER	✓	✓					✓	✓						
UNION RAPIDA APOLO	✓	✓					✓	✓						
UNION GARRA DE TIGRE (PEADxPEAD)					✓	✓					✓	✓		
UNION GARRA DE TIGRE (PEADxUNIVERSAL R1)					✓	✓	✓	✓						
UNION GARRA DE TIGRE (PEADxDRESSER)					✓	✓	✓	✓						
UNION DE REPARACIÓN O CONSTRUCCIÓN (ALTA PRESIÓN)	✓	✓	✓				✓	✓	✓					
ADAPTADOR BRIDA UNIVERSAL							✓	✓	✓				BRIDAS ASME	BRIDAS ISO
ADAPTADOR BRIDA GARRA DE TIGRE PARA PEAD										✓	✓			
UNION DE DESMONTAJE AUTOPORTANTE													BRIDAS ASME	BRIDAS ISO
UNION UNIVERSAL	✓	✓	✓	✓			✓	✓	✓					

Uniones y Adaptadores

Uniones Dresser (Solo para PVC o Acero)

Diámetro Nominal		Uniones Dresser en HD			Uniones Dresser en Acero Apolo - Rapida			Uniones HD de Construcción	Uniones HD de Reparación
Pulg.	mm	Referencia	Peso	Precio	Referencia	Peso (kg)	Precio	Referencia	Referencia
2"	50	E76295	4,00	\$100.000	E76276	2,2	\$70.000	E86275	E86593
3"	80	E76307	4,80	\$142.000	E76286	3,1	\$100.000	E86276	E86594
4"	100	E76238	5,50	\$153.000	E76287	4,3	\$115.000	E86277	E86595
6"	150	E76239	12,00	\$290.000	E76288	8,5	\$253.000	E86278	E86596
8"	200	E76240	19,00	\$372.000				E86279	E86597
10"	250	E76247	27,00	\$627.000				E86280	E86598
12"	300	E76245	32,00	\$817.000				E86281	E86599
14"	350	E76114	34,00	\$1.092.000				Para ALTAS PRESIONES (Hasta 400 PSI)	



Uniones y Adaptadores Garra de Tigre para Polietileno (PEAD)

Diámetro Nominal		Uniones Garra de Tigre (PEAD x PEAD)				Uniones Garra de Tigre			Adaptador Brida x G. de Tigre (BRIDA x PEAD)			
Pulg.	mm	ISO 4427	AWWA C-901/906	Peso Kg	Precio	PEAD x UNIVERSAL R1	PEAD x DRESSER	Precio	ISO 4427	AWWA C-901/906	Peso Kg	Precio
2"	63	E76296	E76301	C.F.	\$199.000	E76297	E76297	\$199.000	E89476	E89728	C.F.	\$199.000
3"	90	E76108		5,2	\$244.000	E76104	E76345	\$244.000	E88839		4,0	\$244.000
4"	110	E76107	E76302	6,3	\$290.000	E76103	E76346	\$290.000	E88840	E89729	6,0	\$290.000
6"	160	E76202	E76303	C.F.	\$405.000	E76117	E76347	\$405.000	E88841	E89730	9,0	\$405.000
8"	200	E76273	E76304	C.F.	\$626.000	E76275	E76348	\$626.000	E89477	E89731	13,0	\$626.000

*C.F. Consultar con la fábrica

Uniones de desmontaje autoportantes

Diámetro Nominal		Peso (kg)	Brida ANSI	Brida ISO	Precio
Pulg.	mm		Referencia	Referencia	
2"	50	C.F.	E76255	E76258	\$321.000
3"	80	4,00	E76253	E76259	\$504.000
4"	100	6,00	E76254	E76260	\$687.000
6"	150	9,00	E76252	E76261	\$900.000
8"	200	C.F.	E76250	E76262	\$1.633.000
10"	250	13,0	E76256	E76263	\$2.320.000
12"	300	C.F.	E76251	E76264	\$3.175.000

*C.F. Consultar con la fábrica

*Para precios y disponibilidad de otros diámetros o medidas, aplicaciones o diseños especiales, por favor consultar con su asesor comercial APOLO.

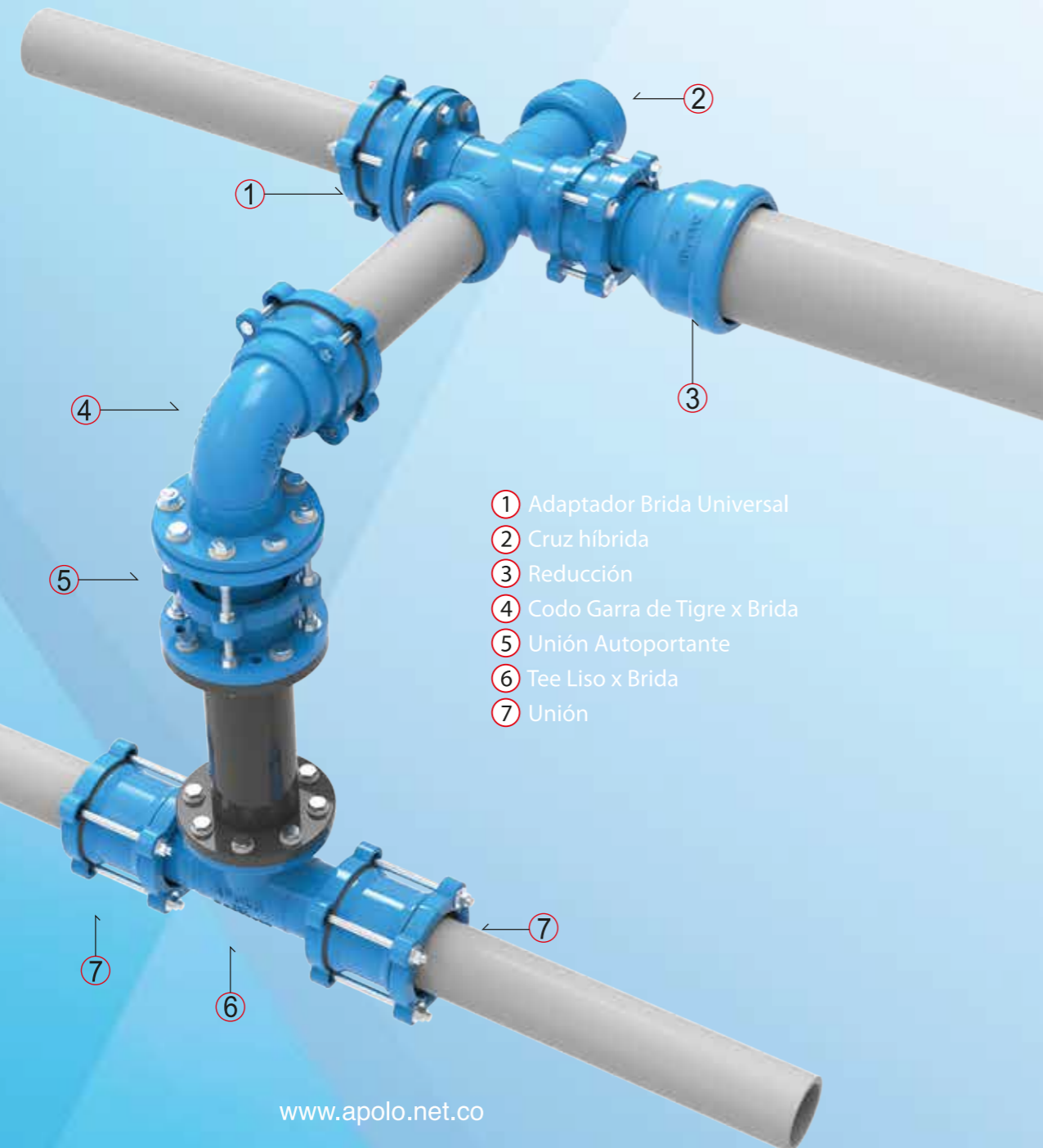


Accesorios en Hierro Dúctil (HD)

Especificaciones Técnicas:

- Normas de Fabricación: AWWA C153/ C110.
- Material: Hierro dúctil, ASTM A536.
- Revestimiento: AWWA C116, pintura epóxica, aplicada por termofusión.
- Presión de Trabajo: 250PSI.
- Diámetros: 2" a 12"
- Extremos: Junta Rápida, Liso, Brida (ANSI/ ISO) y Garra de Tigre (Universal y PEAD).

Para otros diámetros, materiales y aplicaciones consultar con su asesor comercial APOLO.



- ① Adaptador Brida Universal
- ② Cruz híbrida
- ③ Reducción
- ④ Codo Garra de Tigre x Brida
- ⑤ Unión Autoportante
- ⑥ Tee Liso x Brida
- ⑦ Unión

Codos

ACCESORIOS / Codos

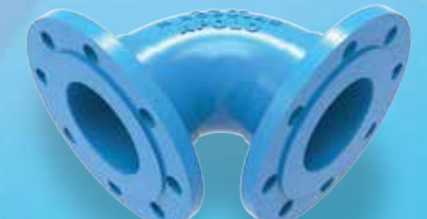
D. Nominal		Ángulo	Extremos Junta Rápida P / PVC			Extremos Lisos para / PVC			Extremos Bridados (ANSI / ISO)		
Pulg.	mm		Referencia	Peso Kg	Precio	Referencia	Peso Kg	Precio	Referencia	Peso Kg	Precio
2"	50	90	E86210	3	\$111.000	E85090	2,5	\$97.000	E82112	7,00	\$161.000
2"	50	45	E86225	2,5	\$104.000	E85174	7	\$113.000	E82140	8,00	\$146.000
2"	50	22,5	E86240	2	\$90.000	E85258	3,5	\$90.000	E82168	8,00	\$147.000
2"	50	11,25	E86255	2	\$87.000	E85342	3,5	\$87.000	E82210	9,00	\$151.000
3"	80	90	E86211	6	\$156.000	E84808	5	\$140.000	E82113	15,00	\$322.000
3"	80	45	E86226	5	\$149.000	E85175	8	\$138.000	E82141	12,00	\$242.000
3"	80	22,5	E86241	4,5	\$149.000	E84768	3,5	\$138.000	E82169	14,00	\$238.000
3"	80	11,25	E86256	4	\$149.000	E84748	3	\$130.000	E82211	13,00	\$238.000
4"	100	90	E86552	8,5	\$291.000	E85092	7	\$217.000	E82114	19,40	\$419.000
4"	100	45	E86566	7,5	\$211.000	E85176	6	\$177.000	E82142	23,00	\$419.000
4"	100	22,5	E86579	6,5	\$211.000	E84769	5,5	\$177.000	E82170	23,00	\$419.000
4"	100	11,25	E86592	6	\$201.000	E84749	5	\$171.000	E82212	25,00	\$419.000
6"	150	90	E86213	16	\$530.000	E85093	15	\$468.000	E82115	39,25	\$691.000
6"	150	45	E86228	15	\$458.000	E85177	11	\$394.000	E82143	34,00	\$643.000
6"	150	22,5	E86243	13,5	\$419.000	E84770	9	\$343.000	E82171	37,00	\$643.000
6"	150	11,25	E86258	12,5	\$410.000	E84750	7	\$314.000	E82213	36,00	\$643.000
8"	200	90	E86214	30	\$868.000	E84811	24	\$868.000	E82116	63,50	\$1.203.000
8"	200	45	E86229	22	\$836.000	E84791	19	\$820.000	E82144	52,00	\$1.188.000
8"	200	22,5	E86244	22	\$651.000	E84771	16	\$582.000	E82172	48,00	\$1.123.000
8"	200	11,25	E86259	22	\$611.000	E84751	12	\$565.000	E82214	49,00	\$1.123.000
10"	250	90	E86215	45	\$1.589.000	E84812	93	\$1.589.000	E82117	98,50	\$2.496.000
10"	250	45	E86230	34	\$1.349.000	E84792	67	\$1.349.000	E82145	73,00	\$1.797.000
10"	250	22,5	E86245	29	\$1.237.000	E84772	51	\$1.317.000	E82173	75,00	\$1.879.000
10"	250	11,25	E86260	24	\$1.123.000	E84752	48	\$1.123.000	E82215	74,00	\$1.589.000
12"	300	90	E86216	70	\$1.990.000	E84813	104	\$1.926.000	E82118	137,00	\$2.888.000
12"	300	45	E86231	54	\$1.846.000	E84793	100	\$1.846.000	E82146	113,00	\$2.566.000
12"	300	22,5	E86246	44,5	\$1.797.000	E84773	82	\$1.604.000	E82174	114,00	\$2.246.000
12"	300	11,25	E86261	39	\$1.589.000	E84753	70	\$1.380.000	E82216	115,00	\$2.246.000
14"	350	90	M78204	120	C.F.	M79108	228	C.F.	M78503	C.F.	C.F.
14"	350	45	E86232	53	\$2.552.000	M78504	181	C.F.	M78279	C.F.	C.F.
14"	350	22,5	E86247	51	\$2.552.000	E85265	159	\$2.552.000	M78507	C.F.	C.F.
14"	350	11,25	E86262	42	\$2.552.000	E85349	138	\$2.552.000	M78511	C.F.	C.F.
16"	400	90	E86218	136	\$4.267.000	M79266	214	C.F.	M78512	C.F.	C.F.
16"	400	45	E86233	145	\$3.450.000	M79232	246	C.F.	M78513	C.F.	C.F.
16"	400	22,5	E86249	C.F.	\$3.289.000	M78514	194	C.F.	M78515	C.F.	C.F.
16"	400	11,25	E86263	C.F.	\$3.289.000	M78516	139	C.F.	M78517	C.F.	C.F.



Extremos Junta Rápida



Extremos Lisos



Extremos Bridas (ANSI / ISO)

*Para precios y disponibilidad de otros diámetros o medidas, aplicaciones o diseños especiales, por favor consultar con su asesor comercial APOLO.

Estos precios no incluyen el IVA

Cruces

D. Nominal		Extremos Junta Rápida P / PVC			Extremos Lisos P / PVC			Extremos Bridados (ANSI / ISO)		
Pulg.	mm	Referencia	Peso Kg	Precio	Referencia	Peso Kg	Precio	Referencia	Peso Kg	Precio
2 x 2"	50 x 50	E86075	5	\$140.000	E85560	3	\$140.000	E81510	13	\$287.000
3 x 2"	80 x 50	E86076	9	\$220.000	E85561	8	\$220.000	E81511	19	\$387.000
3 x 3"	80 x 80	E86077	11	\$252.000	E85562	10	\$252.000	E81512	23	\$465.000
4 x 2"	100 x 50	E86056	12	\$268.000	E85563	8	\$268.000	E81513	26	\$608.000
4 x 3"	100 x 80	E86444	14	\$383.000	E85564	11	\$360.000	E81514	29	\$716.000
4 x 4"	100 x 100	E86445	15	\$421.000	E85565	12	\$421.000	E81515	41	\$786.000
6 x 2"	150 x 50	E86081	24	\$551.000	E83661	24	\$575.000	E81516	40	\$962.000
6 x 3"	150 x 80	E86082	26	\$624.000	E83662	21	\$624.000	E81517	44	\$1.018.000
6 x 4"	150 x 100	E86083	27	\$610.000	E83663	25	\$625.000	E81518	50	\$1.123.000
6 x 6"	150 x 150	E86084	30	\$716.000	E83664	23	\$716.000	E81519	71	\$1.143.000
8 x 2"	200 x 50	E86421	38	\$875.000	E83665	42	\$875.000	E81520	75	\$1.481.000
8 x 3"	200 x 80	E86085	41	\$1.009.000	E83666	41	\$1.009.000	E81521	67	\$1.588.000
8 x 4"	200 x 100	E86086	35	\$1.143.000	E83667	32	\$1.143.000	E81522	72	\$1.713.000
8 x 6"	200 x 150	E86087	38	\$1.197.000	E83668	32	\$1.197.000	E81523	78	\$1.785.000
8 x 8"	200 x 200	E86088	37	\$1.251.000	E83669	33	\$1.251.000	E81524	90	\$1.891.000
10 x 3"	250 x 80	M79822	C.F.	C.F.	E83671	64	C.F.	E81526	112	C.F.
10 x 4"	250 x 100	M78684	C.F.	C.F.	E83672	96	C.F.	E81527	120	C.F.
10 x 6"	250 x 150	M78247	C.F.	C.F.	E83673	94	C.F.	E81528	130	C.F.
10 x 8"	250 x 200	M78246	C.F.	C.F.	E83674	115	C.F.	E81529	140	C.F.
10 x 10"	250 x 250	M78690	C.F.	C.F.	E83675	90	C.F.	E81530	164	C.F.
12 x 3"	300 x 80	M78693	C.F.	C.F.	E83677	95	C.F.	E81532	160	C.F.
12 x 4"	300 x 100	M78706	C.F.	C.F.	E83678	140	C.F.	E81533	177	C.F.
12 x 6"	300 x 150	M78923	C.F.	C.F.	E83679	150	C.F.	E81534	195	C.F.
12 x 8"	300 x 200	M78926	C.F.	C.F.	E83680	162	C.F.	E81535	258	C.F.
12 x 10"	300 x 250	M78929	C.F.	C.F.	E83681	C.F.	C.F.	E81536	C.F.	C.F.
12 x 12"	300 x 300	M78931	C.F.	C.F.	M78932	C.F.	C.F.	E81537	C.F.	C.F.



Extremos Junta Rápida



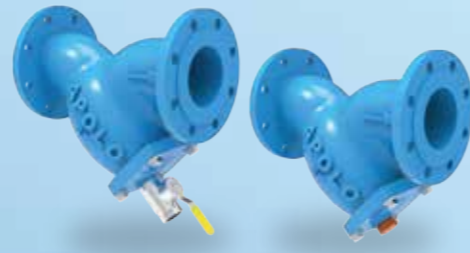
Extremos Lisos



Extremos Bridas (ANSI / ISO)

Filtros en "Y"

D. Nominal		Filtro en "Y" con Llave de Bola			Filtro en "Y" con Tapón		
Pulg.	mm	Referencia	Peso	Precio	Referencia	Peso	Precio
2"	50	E72640	13	C.F.	M78373	13	C.F.
3"	80	E72559	15	\$858.000	E72545	15	\$777.000
4"	100	E72535	21	\$1.225.000	E72533	21	\$1.144.000
6"	150	E72686	44	C.F.	M78376	44	C.F.
8"	200	E72687	74	C.F.	M78377	74	C.F.
10"	250	E72705	108	C.F.	M79220	108	C.F.
12"	300	E72706	169	C.F.	M78330	169	C.F.



Filtro en "Y" con Llave de Bola

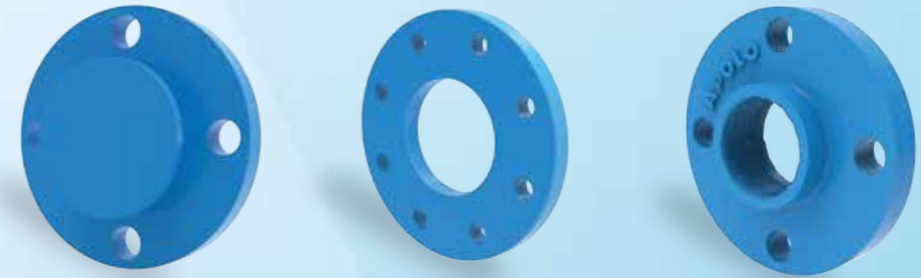
Filtro en "Y" con Tapón

*Para precios y disponibilidad de otros diámetros o medidas, aplicaciones o diseños especiales, por favor consultar con su asesor comercial APOLo.

Estos precios no incluyen el IVA
www.apolo.net.co

Bridas

D. Nominal		Bridas Roscadas			Bridas Ciegas			Bridas Locas para (PEAD)			Juego de Tornillería y Empaque para Bridas	
Pulg.	mm	Referencia	Peso Kg	Precio	Referencia	Peso Kg	Precio	Referencia	Peso Kg	Precio	Brida x Brida	Brida Porta Flanche
2"	50	E82266	3	\$81.000	E82238	2	\$77.000	E88682	3	\$55.000	E96047	E96091
3"	80	E82267	5	\$138.000	E82239	4	\$140.000	E82293	5	\$70.000	E96029	E96087
4"	100	E82268	6	\$193.000	E82240	8	\$177.000	E33226	6	\$84.000	E96031	E96088
6"	150	E82269	8	\$242.000	E82241	14	\$291.000	E82296	8	\$111.000	E96090	E96048
8"	200	E82270	13	\$362.000	E82242	21	\$468.000	E82295	13	\$138.000	E96048	E96043
10"	250	E82271	19	\$643.000	E82243	29	\$868.000	E82294	19	\$258.000	E96051	E96092
12"	300	E82272	28	\$755.000	E82244	44	\$1.076.000	E82297	28	\$498.000	E96032	E96099



Aplicaciones especiales - Híbridos



Nuestro proceso de fundición, de última tecnología, por espuma perdida (Lost Foam), nos permite la fabricación de válvulas, accesorios y acoples con los extremos combinados. Estos productos, llamados "Híbridos APOLo", reducen tiempos y costos de mano de obra en los diferentes montajes en las redes de acueducto, disminuyen el número de accesorios y uniones en los empalmes y transiciones entre redes existentes y redes nuevas y por lo tanto las pérdidas por accesorios en las conducciones del agua potable.

*Para precios y disponibilidad de otros diámetros o medidas, aplicaciones o diseños especiales, por favor consultar con su asesor comercial APOLo.

Estos precios no incluyen el IVA
www.apolo.net.co

APOLO

Válvulas, Niples, Pasamuros y Compuertas Laterales



Válvula Cheque tipo Silent

Ref.	Descripción	Peso Kg
M76580	Válvula cheque tipo silent 3"	10
M80174	Válvula cheque tipo silent 4"	16
M80175	Válvula cheque tipo silent 6"	26
M76579	Válvula cheque tipo silent 8"	43



Válvula Cheque tipo Swing

Ref.	Descripción	Peso Kg
M79102	Válvula cheque tipo swing 6" BB	62
M79085	Válvula cheque tipo swing 8" BB	114
M79089	Válvula cheque tipo swing 10" BB	171
M79090	Válvula cheque tipo swing 12" BB	228



Niples y Pasamuros en HD y Acero al carbono



Compuertas laterales



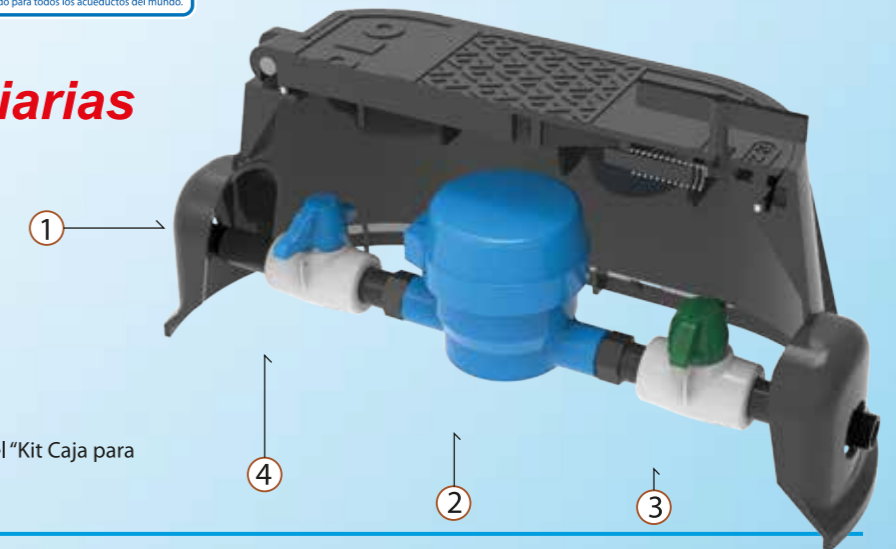
*Para precios y disponibilidad de otros diámetros o medidas, aplicaciones o diseños especiales, por favor consultar con su asesor comercial APOLO.

Estos precios no incluyen el IVA
www.apolo.net.co

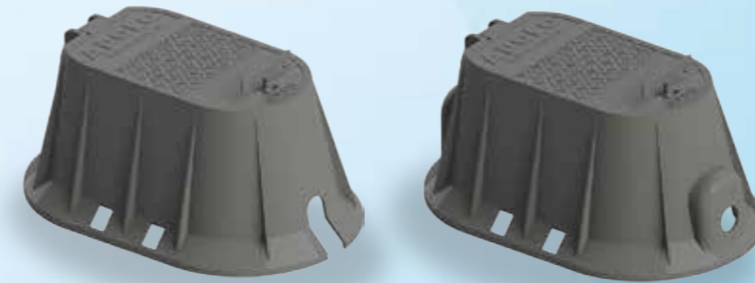
APOLO

Acometidas Domiciliarias

- 1 Caja para medidor
- 2 Medidor
- 3 Registro de corte antifraude
- 4 Registro de contención



*Para otras referencias y suministros especiales, como el "Kit Caja para Medidor", por favor consultar con su asesor APOLO.



Cajas plásticas para medidores

Referencia	Descripción	Longitudes mm	Precio
M77734	Larga	364 x 172	\$60.000
M77754	Abierta	330 x 172	\$60.000

Registros en PVC

Con insertos metálicos de 1/2" NPT, conexiones para PEAD de 16 y 20 mm y sus combinaciones



Valvula ferretera Registro de contención Registro de incorporación Registro de corte antifraude Registro de corte antifraude

Referencia	Descripción	Diámetro	Conexiones
M78180	Reg. de Contención (Usuario)	1/2"	Hembra x Hembra-NPT
M76836	Reg. de Corte de 16mm	1/2" x 16mm	Hembra NPT x PEAD
M76839	Reg. de Corte de 20mm	1/2" x 20mm	Hembra NPT x PEAD
M76835	Reg. Antifraude de 16mm	1/2" x 16mm	Hembra NPT x PEAD
M76834	Reg. Antifraude de 20mm	1/2" x 20mm	Hembra NPT x PEAD
M76833	Reg. Antifraude de 1/2"	1/2"	Hembra x Hembra-NPT
M76837	Reg. de Incorporación de 16mm	1/2" x 16mm	Macho NPT x PEAD
M77016	Reg. de Incorporación de 20mm	1/2" x 20mm	Macho NPT x PEAD
M77015	Reg. de Incorporación de 1/2"	1/2"	Hembra x Macho-NPT
M76959	Válvula Ferretera	1/2"	Para soldar (Cementar)



Cumple Resolución No.0501

*Para precios y disponibilidad de otros diámetros o medidas, aplicaciones o diseños especiales, por favor consultar con su asesor comercial APOLO.

Estos precios no incluyen el IVA
www.apolo.net.co

VÁLVULAS • NIPLES • PASAMUROS • COMPUERTAS

A
C
O
M
E
T
I
D
A
S
•
C
A
J
A
S
•
P
L
Á
S
T
I
C
A
S
•
R
E
G
I
S
T
R
O
S

APOLO

Medidores



Instalación típica de estación de Macromedición

Collares de Derivación

Cumple Res.0501
 República de Colombia
 Los productos APOLO son revestidos con PINTURA EPOXICA TERMOFUSIONADA
 Requisito exigido para todos los acueductos del mundo.

Diámetro	Diámetro Derivación	Para Tuberías de PVC / Acero		Para Tuberías de Asb. Cemento / H.D.	
		Referencia A	Precio	Referencia A	Precio
3"	1/2"	E76171	C.F.	E76164	C.F.
	3/4"	E76282	C.F.	E76165	C.F.
	1"	E76280	C.F.	E76166	C.F.
4"	1/2"	E76172	C.F.	E76167	C.F.
	3/4"	E76289	C.F.	E76168	C.F.
	1"	E76281	C.F.	E76169	C.F.
6"	1/2"	E76178	C.F.	E76170	C.F.
	3/4"	E76284	C.F.	E76180	C.F.
	1"	E76285	C.F.	E76181	C.F.



*Para precios y disponibilidad de otros diámetros o medidas, aplicaciones o diseños especiales, por favor consultar con su asesor comercial APOLO.

Estos precios no incluyen el IVA
www.apolo.net.co

APOLO



Tuberías, accesorios en HD y válvulas mariposa

Saint Gobain PAM desde 1856, diseña, fabrica y comercializa un conjunto completo de soluciones específicas en hierro dúctil para el abastecimiento de agua potable, saneamiento, riego e industria. Su reputación en el sector de las canalizaciones se basa en su experiencia, la fiabilidad de sus productos, así como en la eficacia de los servicios prestados a sus clientes.

APOLO es representante en Colombia de esta prestigiosa marca internacional para la comercialización de su portafolio en general.

Norma: ISO 2531:2009 Diámetros: DN 100 a 2.000mm

M Tuberías en Hierro Dúctil (HD)



Válvulas Mariposa



Tipo LUG
 Concéntricas: DN 40 a 1.000mm

Tipo Wafer

Tipo Brida
 De Doble Excentricidad:
 DN 150 a 2.000mm (PN 10, 16 y 25 Bar)

Válvula de Flujo Anular

Accesorios en Hierro Dúctil (HD)



*Para precios y disponibilidad de otros diámetros o medidas, aplicaciones o diseños especiales, por favor consultar con su asesor comercial APOLO.

Estos precios no incluyen el IVA
www.apolo.net.co

APOLO



Válvulas de control

CLA-VAL es la marca pionera en la fabricación de válvulas de control y a la vez la de mayor venta en el mundo. Su excelente desempeño está respaldado por más de 80 años de experiencia, combinando ingeniería, diseño y calidad. Su diseño simple, al contar con el menor número de componentes, su facilidad de calibración, junto con su alta precisión y estabilidad, hacen de las Válvulas CLA-VAL las de mejor desempeño y calidad del mercado.

APOLO es distribuidor autorizado para Colombia y gran parte de Centroamérica de la marca CLA-VAL en sistemas de conducción y control de agua potable y aplicaciones industriales.



Control Electrónico



Control de Altitud



Filtro tipo H



Control de Flujo



Controlador Electrónico



Control de Nivel

*Para precios y disponibilidad de otros diámetros o medidas, aplicaciones o diseños especiales, por favor consultar con su asesor comercial APOLO.

Estos precios no incluyen el IVA
www.apolo.net.co

APOLO

Válvulas de Control Estaciones de control APOLO

"APOLO diseña y suministra Estaciones de Control completas de acuerdo con normatividades estándar y específicas, incluyendo planos de ensamble e información técnica para su instalación y operación".



Montaje típico de estación reguladora

- ① Ventosa antifraude
- ② Válvula compuerta elástica
- ③ Válvula reguladora
- ④ Filtro en "Y"
- ⑤ Uniones
- ⑥ Pasamuro

APLICACIONES:

- Estaciones de control y regulación (De Presión, Flujo, Altitud, Nivel, etc).
- Sistemas de control activo de presión.
- Automatización de sistemas de control.
- Protección en sistemas de bombeo.
- Sistemas anti-cavitación
- Redes internas de edificaciones, entre otras.

*Para precios y disponibilidad de otros diámetros o medidas, aplicaciones o diseños especiales, por favor consultar con su asesor comercial APOLO.

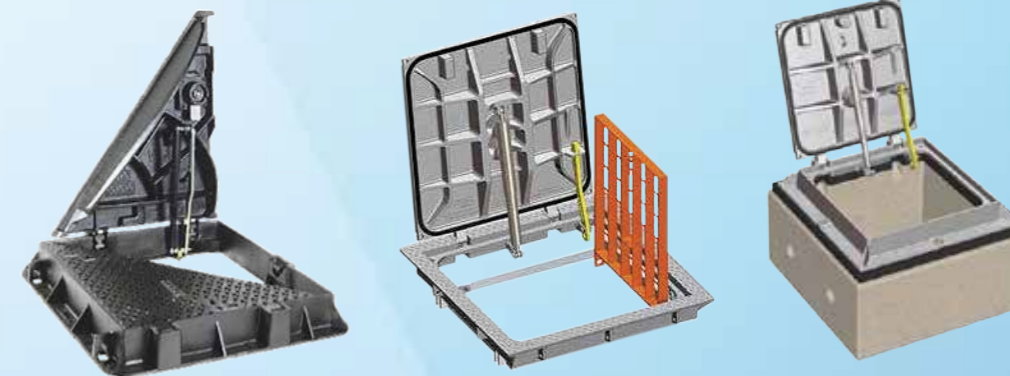
www.apolo.net.co

Tapas y Rejillas en Hierro Dúctil (HD) Soluciones de acceso y drenaje

Norma EN:124
Material: Hierro Dúctil ASTM A-536

APOLO es representante exclusivo para Colombia de la marca EJ, líderes mundiales en diseño y fabricación de dispositivos de acceso para redes de agua, saneamiento, alcantarillado, energía, telecomunicaciones y otros servicios.

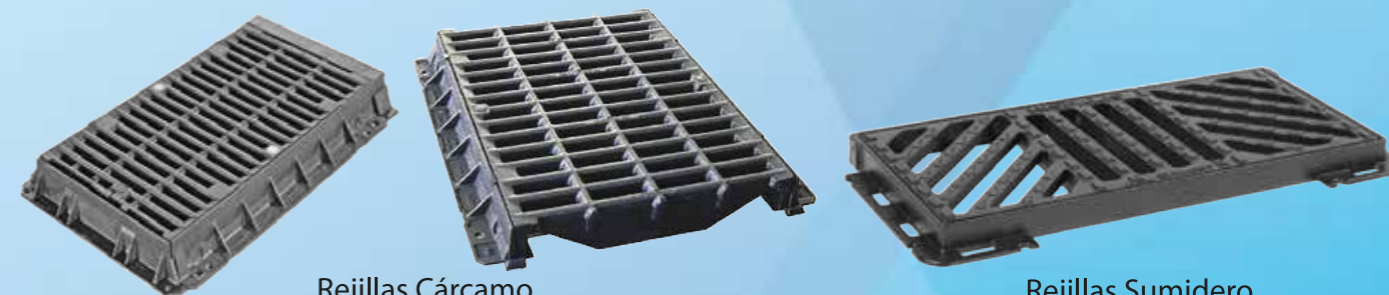
Nuestros productos tienen aplicación en proyectos de urbanismo e infraestructura como: centros comerciales, instituciones educativas, hospitales, hoteles, parques, unidades deportivas, conjuntos residenciales, zonas verdes, vías de alto flujo vehicular, túneles, deprimidos o soterrados, estaciones de servicio, centros de distribución, bodegas, puertos y aeropuertos.



Tapas de seguridad (Apertura Libre: De 24" a 48)



Tapas Manhole (Diámetro Libre: De 60 cm)



Rejillas Cárcamo
Ancho libre en F900:
Desde 30 a 100 cm

Rejillas Cárcamo
Ancho libre en D400:
Desde 20 a 100 cm.

Rejillas Sumidero
Apertura libre:
61 x 27 cm

APLICACIONES

- Vías de alto flujo vehicular
- Túneles
- Deprimidos o Soterrados
- Estaciones de servicio
- Centros de distribución, Bodegas y Patios
- Puertos
- Aeropuertos

BENEFICIOS

- Antirrobo
- Durabilidad
- Ergonomía
- Fácil operación
- Seguridad vehicular y peatonal
- Fabricado y certificado bajo norma internacional EN124.

*Para precios y disponibilidad de otros diámetros o medidas, aplicaciones o diseños especiales, por favor consultar con su asesor comercial APOLO.



APLICACIONES

- Centros Comerciales
- Centros Educativos
- Hospitales
- Hoteles
- Parques
- Unidades Deportivas
- Unidades Residenciales
- Zonas Verdes

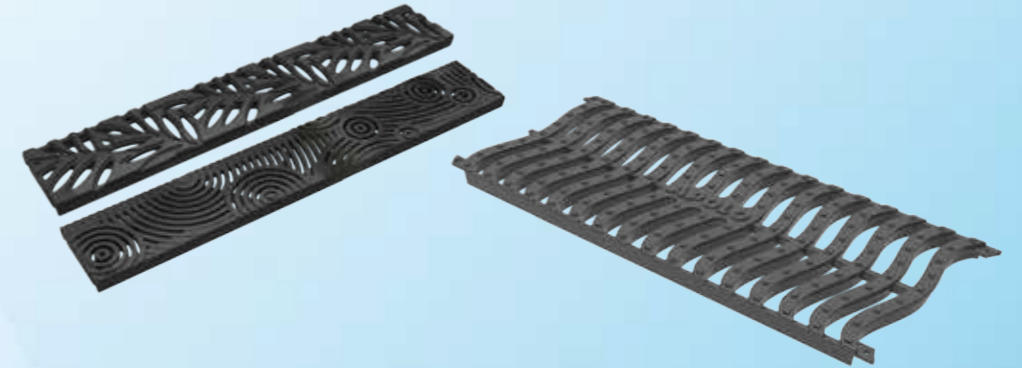
BENEFICIOS

- Antirrobo
- Durabilidad
- Ergonomía
- Ornamentales
- Fácil operación
- Seguridad vehicular y peatonal
- Fabricado bajo norma internacional
- Larga vida útil.

TAPAS • REJILLAS • AMOBILIARIO URBANO

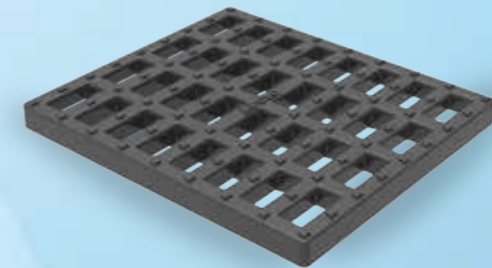
Rejillas Ornamentales

Referencia	Dimensiones cm	Peso Kg
Gaia	60 x 10 cm	3.2
Contempo	60 x 10 cm	3.4
Ondulada	70 x 30 cm	12.7



Rejillas Cárcamo

Referencia	Dimensiones cm	Peso Kg
E96217	70 X 50	32
E96216	70 x 40	23
E96218	70 x 30	20
E96470	70 x 25	16
E96219	70 x 20	15



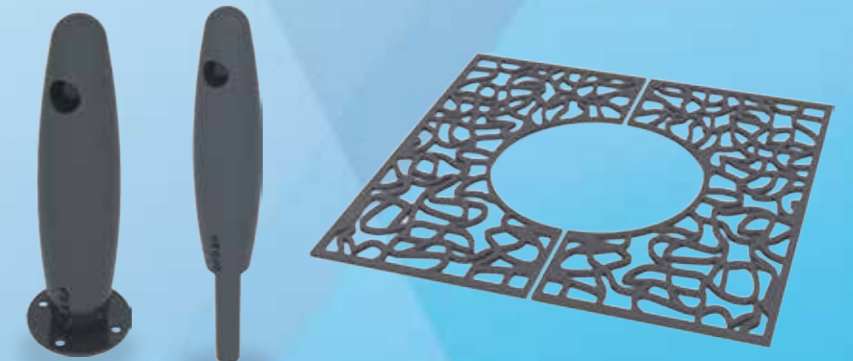
Rejillas Sumidero

Referencia	Dimensiones cm	Peso Kg
Sumidero APOLO	80 x 50 cm	36



Bolardos y Rejillas Árbol

Referencia	Descripción	Peso Kg
E88820	Bolardo Tipo EDU-Espigo	20.0
E88069	Bolardo Tipo EDU-Bridado	20.0
C.F.	Rejilla para Árbol con marco	C.F.



*Para precios y disponibilidad de otros diámetros o medidas, aplicaciones o diseños especiales, por favor consultar con su asesor comercial APOLO.

Estos precios no incluyen el IVA
www.apolo.net.co

APOLO

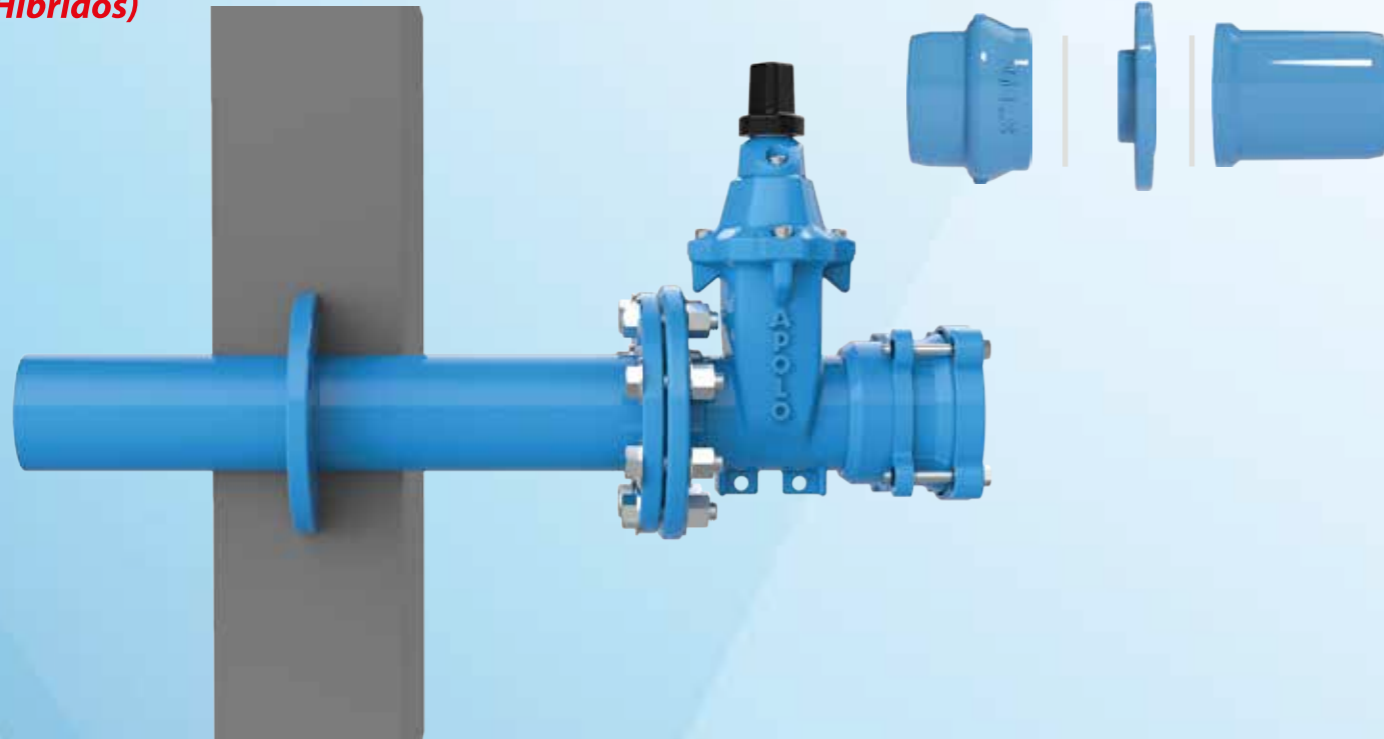


Los productos APOLO son revestidos con **PINTURA EPÓXICA TERMOFUSIONADA**. Requisito exigido para todos los acueductos del mundo.

MONTAJES TÍPICOS

Instalaciones típicas

Accesorios y válvulas con extremos combinados (Híbridos)



Válvulas de descarga (Purgas)



APOLO

Tabla 01

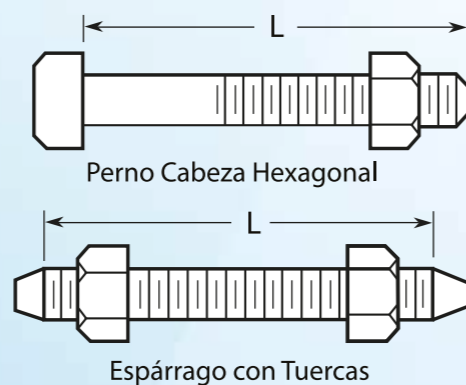
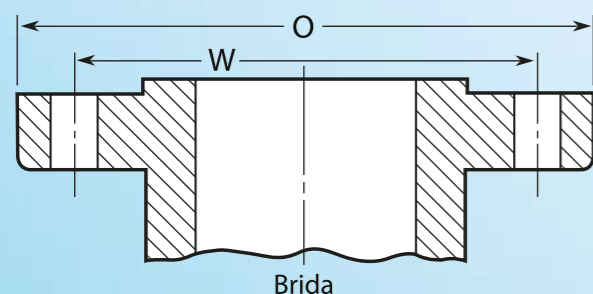
Conversión de unidades

LONGITUD
1 in = 25,4 mm
1 m = 3,2808 ft
1 ft = 0,3048 m
1 ft = 12 in
1 m = 39,37 in
<i>in: pulgadas, mm: milímetros, ft: pies, m: metros,</i>
ÁREA
1 m ² = 10,764 ft ²
1 ft ² = 0,093 m ²
<i>ft²: pies cuadrados, m²: metros cuadrados</i>
VOLUMEN
1 m ³ = 264,172 gal
1 gal = 3,7854 L
1 L = 0,0805 gal
1 gal = 0,00378 m ³
<i>m³: metros cúbicos, L: litros, gal: galones</i>

PRESIÓN
1 Bar = 14,504 Psi = 1,0197 Kg/Cm ² = 100Kpa.
1 mca = 1,422 psi
1 Bar = 10,197 mca
1 Psi = 0,0689 Bar = 0,703Kg/Cm ² = 6,895Pa.
1 mca = 0,098 Bar
<i>psi: libras/pulgada², mca: metros columna de agua</i>
CAUDAL
1 Lps = 15,850 gpm
1 Lps = 3,6 m ³ /h
1 m ³ /h = 4,403 gpm
1 m ³ /h = 16,667 Lpm
1 gpm = 3,7854 Lpm
1 gpm = 0,063 Lps
<i>Lps: Litros/segundo, Lps: Litros/minuto</i>
<i>gpm: galones/minuto, m³/h: metros cúbicos/hora</i>

Tabla 02

Dimensiones Bridas (ANSI / ISO)



ANSI B 16.42 CLASE 150							
Diámetro Nominal (in)	Diámetro Exterior O (mm)	Diámetro Círculo Perforaciones W (mm)	Diámetro Perforaciones (in)	Número de Pernos	Diámetro Pernos (in)	Longitud Pernos (mm) L	
						Espárrago con Tuercas	Perno Cabeza Hexagonal
2	150	120,7	3/4	4	5/8	85	70
2-1/2	180	139,7	3/4	4	5/8	90	75
3	190	152,4	3/4	4	5/8	90	75
4	230	190,5	3/4	8	5/8	90	75
5	255	215,9	7/8	8	3/4	95	85
6	280	241,3	7/8	8	3/4	100	85
8	345	298,5	7/8	8	3/4	110	90
10	405	362	1	12	7/8	115	100
12	485	431,8	1	12	7/8	120	100
14	535	476,3	1-1/8	12	1	135	115
16	595	539,8	1-1/8	16	1	135	115
18	635	577,9	1-1/4	16	1-1/8	145	125
20	700	635	1-1/4	20	1-1/8	160	140
24	815	749,3	1-3/8	20	1-1/4	170	150

ISO 7005-2,PN 10					
Diámetro Nominal (mm)	Diámetro Exterior O (mm)	Diámetro Círculo Perforaciones W (mm)	Diámetro Perforaciones (mm)	Número de Pernos	Diámetro Pernos (mm)
50	165	125	19	4	M16
65	185	145	19	4	M16
80	200	160	19	8	M16
100	235	190	23	8	M20
125	250	210	19	8	M16
150	285	240	23	8	M20
200	340	295	23	8	M20
250	400	350	23	12	M20
300	455	400	23	12	M20
350	505	460	23	16	M20
400	565	515	28	16	M24
450	615	565	28	20	M24
500	670	620	28	20	M24
600	780	725	31	20	M27

ANSI B 16.42 CLASE 300							
Diámetro Nominal (in)	Diámetro Exterior O (mm)	Diámetro Círculo Perforaciones W (mm)	Diámetro Perforaciones (in)	Número de Pernos	Diámetro Pernos (in)	Longitud Pernos (mm) L	
						Espárrago con Tuercas	Perno Cabeza Hexagonal
2	165,1	127	3/4	8	5/8	89	76,2
2-1/2	190,5	149,3	7/8	8	3/4	102	82,5
3	209,5	168,1	7/8	8	3/4	108	88,9
4	254	200,1	7/8	8	3/4	114,3	92,2
5	279,4	234,9	7/8	8	3/4	120,6	107,9
6	317,5	269,7	7/8	12	3/4	120,6	107,9
8	381	330,2	1	12	7/8	139,7	120,6
10	444,5	387,3	1-1/8	16	1	158,7	139,7
12	520,7	450,8	1-1/4	16	1-1/8	171,4	146,1
14	584,2	514,35	1-1/4	20	1-1/8	177,8	158,7
16	647,7	571,5	1-3/8	20	1-1/4	190,5	165,1
18	711,2	628,65	1-3/8	24	1-1/4	196,8	171,4
20	774,7	685,8	1-3/8	24	1-1/4	203,2	184,1
24	914,4	812,8	1-5/8	24	1-1/2	228,6	203,2

ISO 7005-2,PN 16					
Diámetro Nominal (mm)	Diámetro Exterior O (mm)	Diámetro Círculo Perforaciones W (mm)	Diámetro Perforaciones (mm)	Número de Pernos	Diámetro Pernos (mm)
50	165	125	19	4	M16
65	185	145	19	4	M16
80	200	160	19	8	M16
100	220	180	19	8	M16
125	250	210	19	8	M16
150	285	240	23	8	M20
200	340	295	23	12	M20
250	405	355	28	12	M24
300	460	410	28	12	M24
350	520	470	28	16	M24
400	580	525	31	16	M27
450	640	585	32	20	M27
500	715	650	34	20	M30
600	840	770	37	20	M33

Tabla 03

Dimensiones de tuberías

DESIGNACIÓN COMERCIAL	PVC				ACERO		HIERRO DÚCTIL		ASBESTO CEMENTO			POLIETILENO (PEAD)		GRP							
	ASTM D2241 (Hasta 12"). AWWA C905 (Desde 14").	ISO-1452	AWWA C900		ASTM A-106 / A53 (Desde 2" a 14") ISO-65		ISO 2531 Clase (C)	AWWA C-151-17 CL 350		NTC-44 ISO R-160			ISO 4427 NTC 4586	AWWA C901 / C906	AWWA C951						
	NPS	DN	DIÁM. EXTERIOR mm	ESP (mm) RDE 21	DIÁM. EXTERIOR mm	ESP (mm)	DIÁM. EXTERIOR mm	ESP (mm) SCH 40	DIÁM. EXTERIOR mm	Clase/ESP (mm)	DIÁM. EXTERIOR mm	ESP (mm)	DIÁMETRO EXTERIOR (Torneado / Sin Torneado)			DIÁMETRO EXTERIOR (mm)	DIÁMETRO EXTERIOR (mm)	DIÁMETRO EXTERIOR (mm)			
2	50	60,32	2,87	63,00	2,50			60,33	3,91				67	72	67	69	72	63,00	60,32		
2-1/2"	65	73,02	3,48	75,00	2,90			73,02	5,17									75,00	73,02		
3"	80	88,90	4,24	90,00	4,30			88,90	5,49	98,00	C4,4		93	98	93	95	100	90,00	88,90		
4"	100	114,30	5,44	110,00	5,30	121,90	6,78	114,30	6,02	118,00	C4,4	121,90	6,35	119	124	121	125	130	110,00	114,30	115,5
6"	150	168,27	8,03	160,00	7,70	175,30	9,73	168,28	7,1	170,00	C4,5	175,30	6,35	173	180	179	183	190	160,00	168,27	167,5
8"	200	219,07	10,40	200,00	9,60	229,90	12,78	219,08	8,18	222,00	C4,7	229,90	6,35	230	237	240	244	251	200,00	219,07	220,0
10"	250	273,05	12,98	250,00	11,90	281,90	15,67	273,05	9,27	274,00	C4,5	281,90	6,60	284	291	292	302	309	250,00	273,05	271,6
12"	300	323,85	15,39	315,00	15,00	335,30	18,62	323,85	10,31	326,00	C4,6	335,30	7,11	340	347	352	362	369	315,00	323,85	324,0
14"	350	355,60	16,92	355,00	16,90			355,60	11,13	378,00	C3,6	388,60	7,87	396	406	410	422	432	355,00	355,60	375,4
16"	400	406,40	19,35	400,00	19,10			406,40		429,00	C3,6	442,00	8,63	454	465	468	479	482	400,00	406,40	426,3
18"	450	457,20	21,77	450,00	21,50			457,20		480,00	C3,6	495,30	9,14	510	521	526	537	544	450,00	457,20	477,2
20"	500	508,00	24,18	500,00	23,90			508,00		532,00	C3,7	548,60	9,65	568	580	586	598	604	500,00	508,00	529,1
24"	600	609,60	29,03	630,00	30,00			609,60		635,00	C3,8	655,30	10,92	680	694	702	716	724	630,00	609,60	616,0
28"	700	711,20		710,00				711,20		738,00	C2,5	8,8							710,00	711,20	
30"	750	762,00		760,00				762,00				812,80	12,44						760,00	762,00	
32"	800	812,80	36,27	800,00				812,80		842,00	C2,5	9,6							800,00	812,80	
36"	900	914,40	43,54	900,00				914,40		945,00	C2,5	10,6	972,80	14,22					900,00	914,40	

APOLO

Calidad y tecnología en el manejo de fluidos



Los productos APOLO son revestidos con PINTURA EPÓXICA TERMOFUSIONADA. Requisito exigido para todos los acueductos del mundo.



GRUPO **BICA**

BIG

Metalmecánica de Precisión

INCODI

Envases Plásticos

COBRAL

Fundición

APOLO

Válvulas, Hidrantes, Accesorios

EDICIÓN #8 / MARZO 2023



www.apolo.net.co

MEDELLÍN:

Fábrica, Oficinas y punto de Venta:
Carrera 42 #29a-49, Itagüí, Antioquia Tels: (4) 448 - 2422 / 303 - 1166
Dirección Comercial Zona Occidente: Antioquia y Chocó
E-mail: andres.ruiz@apolo.net.co / Cel: 318-323-9776
Dirección Línea Tapas y Rejillas:
E-mail: manuela.sanchez@apolo.net.co / Cel: 318-285-0259
Dirección Línea Válvulas de Control:
E-mail: juan.alvarez@apolo.net.co / Cel: 317-664-5398
Dirección Línea Tuberías:
E-mail: apolo.tuberias@apolo.net.co / Cel: 317-403-0314

BOGOTÁ:

Dirección de Ventas Nacionales:
E-mail: patricia.soto@apolo.net.co / Cel: 318-323-9777
Oficina y Punto de Venta:
Carrera 27 #17-7 4, Paloquemao, Bogotá D.C.
Tels: (1) 360-7053 / 360-7023 / 360-7041
E-mail: apolo.bogota@apolo.net.co / Cel: 318-651-7538
Dirección Comercial Zona Centro 2: Bogotá, Boyacá y Huila
E-mail: apolo.bogota2@apolo.net.co / Cel: 318-677-4611
Dirección Comercial Zona Centro 3: C/marca, Tolima, Meta y Caquetá
Email: apolo.bogota3@apolo.net.co / Cel: 304-412-1727

BARRANQUILLA:

Dirección Comercial Zona Norte: Atlántico, Magdalena, Cesar y Guajira
E-mail: petra.ruidiaz@apolo.net.co / Cels: 318-481-3731
Dirección Comercial Zona Nor-Occidente: Córdoba, Sucre y Bolívar
Email: apolo.barranquilla@apolo.net.co Cel: 304-344-0906

CALI:

Oficina y Punto de Venta:
Carrera 28 # 9-39, Local 01, Barrio Champagnat
Tel (2) 308-7108/ Cel. 3175175857/ Email: apolo.cali@apolo.net.co
Dirección Comercial Zona Sur-Occidente: Valle del Cauca, Cauca, Nariño y Putumayo
Email: apolo.cali1@apolo.net.co / Cel. 3184259091

PEREIRA:

Dirección Comercial Zona Eje Cafetero: Risaralda, Caldas y Quindío
E-mail: apolo.pereira@apolo.net.co / Cel: 318-351-3528

BUCARAMANGA:

Dirección Comercial Zona Oriente: Santanderes, Arauca y Casanare
E-mail: apolo.bucaramanga@apolo.net.co / Cel: 317-664-5410

EXPORTACIONES:

Gerencia de Exportaciones:
E-mail: jj.rodriguez@apolo.net.co
Tel: (57) (4) 303-1166 Ext. 405, Cel: (57) 318-799-9999