

El Estado y su Identidad



El estado Carabobo está localizado en el centro norte del país, entre las coordenadas 09°48'52", 10°35'26" de latitud Norte y 67°30'53", 68°25'25" de longitud Oeste. Limita por el Norte con el Mar Caribe, al Este con el estado Aragua, al Oeste con el estado Yaracuy y al Sur con los estados Cojedes y Guárico. Cubre una superficie de 4 650 Km², que representa el 0,5 % del territorio nacional incluyendo los 281 km² del lago de Valencia.

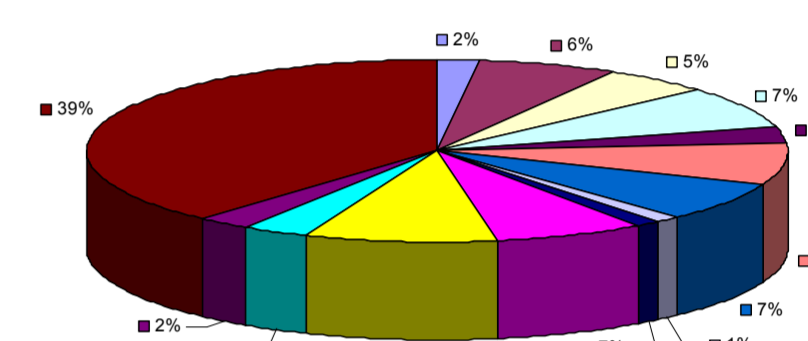
A partir de la creación de las primeras provincias venezolanas, el territorio del estado Carabobo formó parte de la Provincia de Venezuela. Con la primera división territorial de la República en 1811, pasó a formar parte de la Provincia de Caracas y con la Ley de División Política Territorial de 1824, es segregada de la Provincia de Caracas una nueva provincia con el nombre de Carabobo. Luego de sucesivos cambios en su jurisdicción político-administrativa, en el año de 1917 se realiza la última reforma que lleva al estado Carabobo a su configuración actual. Según Ley de División Política Territorial del estado Carabobo, de fecha 16 de enero de 1994, la entidad se divide en catorce (14) municipios y treinta y ocho (38) parroquias. Por último, en el año 2004 por Gaceta Oficial se le agrega un (1) nuevo municipio con dos (2) parroquias a la División Política Territorial.

Información Territorial

Nº	Municipio	Capital	Sup. (Km ²)	Sup. (%)	Pob. Total (hab.)
1	Bejuma	Bejuma	466	10,73	38187
2	Carlos Arvelo	Guigüe	835	19,11	124344
3	Diego Ibarra	Mariara	79	1,81	94852
4	Guacara	Guacara	165	3,78	142227
5	Juan José Mora	Morón	453	10,37	56456
6	Libertador	Tocuyito	558	12,77	146507
7	Los Guayos	Los Guayos	64	1,46	130345
8	Miranda	Miranda	161	3,69	23368
9	Montalbán	Montalbán	107	2,45	20166
10	Naguanagua	Naguanagua	198	4,30	132366
11	Puerto Cabello	Puerto Cabello	434	9,93	173034
12	San Diego	San Diego	106	2,43	59247
13	San Joaquín	San Joaquín	127	2,91	47920
14	Valencia	Valencia	148	3,39	742145
15	Miguel Peña	Miguel Peña	475	10,87	-

(*) Municipio creado en fecha 01/04/2004

Distribución de Población por Municipio (%)



Bejuma	Carlos Arvelo	Diego Ibarra	Guacara	Juan José Mora
Libertador	Los Guayos	Miranda	Montalbán	Naguanagua
Puerto Cabello	San Diego	San Joaquín	Valencia	

Fuente: Censo General de Población y Vivienda, INE, 2001.

Signos Convencionales

POBLACIÓN	VÍAS DE COMUNICACIÓN
Área Urbana	Autopista
Capital de la República	Carretera Pavimentada
Capital de Estado	Carretera Engrasada
Capital de Municipio	Carretera de Tierra
Capital de Parroquia	Línea Férrea
Centro Poblado	Ferry
Centro Poblado y Otros	Teléfono/Funicular
	Puerto
	Canal de Navegación
LÍMITES	HIĐROGRAFÍA
Límite Internacional	Embalse
Límite de Estado	Ríos
Límite de Municipio	Lago, Laguna
Zona de Subseparación de Límites	Tarnero Anegado
OTROS SIGNOS CONVENCIONALES	Ciudad
Aeropuerto Internacional	
Aeropuerto Nacional	

Situación Relativa



Información General

ESCALA 1:160 000
0 2 4 8 12 16
Kilómetros

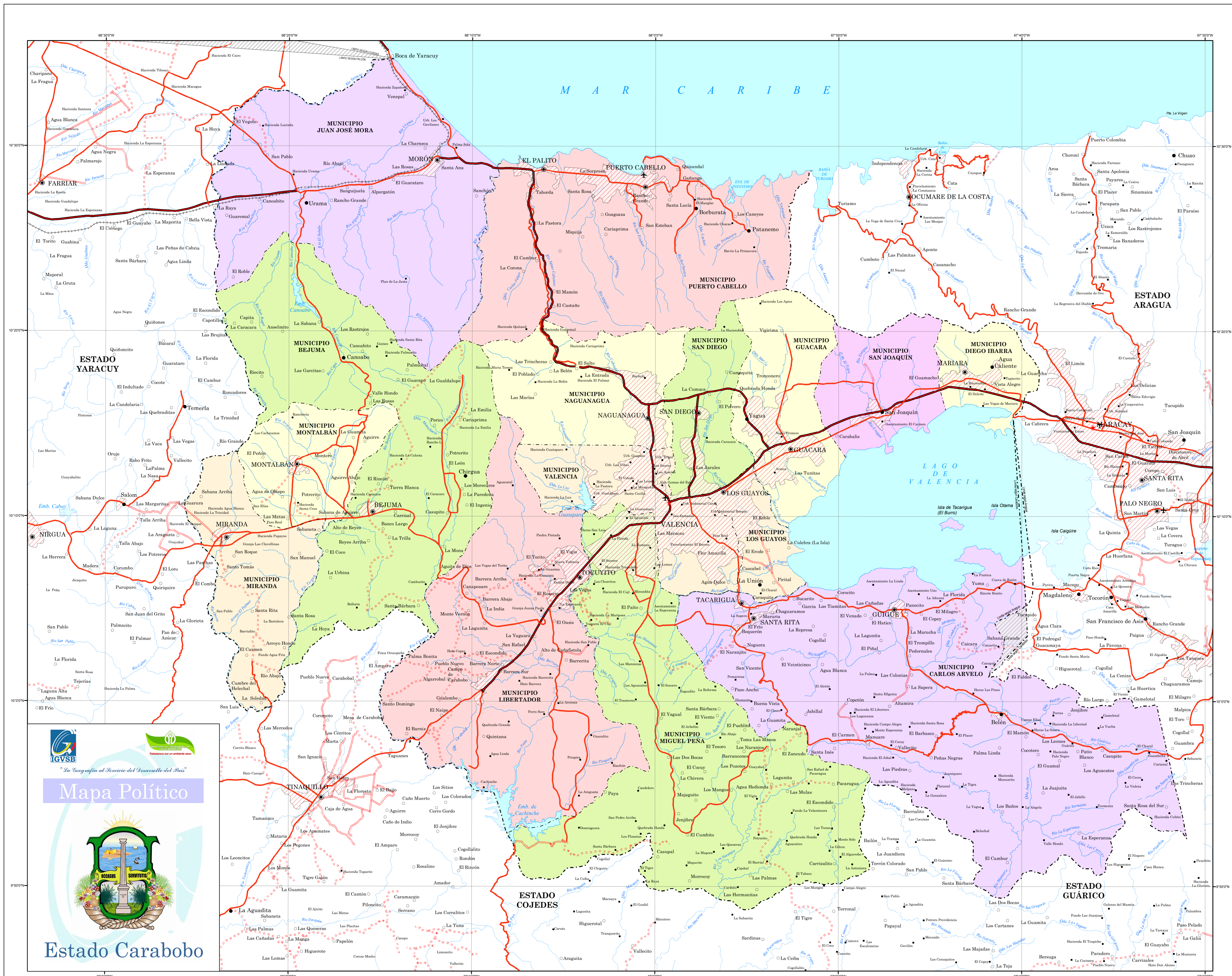
Proyección Cónica Conforme de Lambert. Datum SIRGAS-REGVEN, Elipsoide GRS-80. Origen de Latitud 0° 00' 00", Origen de Longitud 67° 30' 00", Primer Paralelo Director 4° Norte, Segundo Paralelo Director 9° Norte, Este Falso 0 m, Norte Falso 0 m.

División Política Territorial Según Gaceta Oficial Extraordinaria del estado Carabobo de Fecha 01 de Abril de 1994

PRIMERA EDICIÓN, 2010

Depósito Legal: CM 386201046

Prohibida su reproducción total o parcial, por cualquier medio sin previa autorización del Instituto Geográfico de Venezuela Simón Bolívar.



Mapa Político



Estado Carabobo