



El estado Lara está localizado en la región noroccidental del país. Con una extensión territorial de 19.800 km<sup>2</sup>, lo que representa el 2,1% del total nacional. Lara se caracteriza por tener una gran variedad de paisajes naturales; sin embargo, en rasgos generales puede considerarse como un estado más bien montañoso, pero, igualmente, con relevantes variaciones en esta misma condición, particularmente porque su carácter serrano frecuentemente es interrumpido por depresiones intermontañas planas y amplias, de fértiles suelos que le permiten actividades capaces de potenciar un más su desarrollo económico.

Lara es un estado con una población importante, según el Censo 2001 tenía 1.556.415 hab. Barquisimeto, la capital del estado, aparece entonces con 846.008 habitantes; es decir, más del 50% del total poblacional de la entidad, seguida de Carora con 89.417 habitantes. Barquisimeto es una pujante urbe, situada estratégicamente en la región occidental del país; abierta hacia Los Andes, la Depresión del Lago de Maracaibo, el norte del país y la región lanera.

Además de ser un cruce de vías, es un centro de almacenamiento, de transporte, servicios e industrias principalmente agroindustriales y metalmeccánicas, así como de productos de construcción diversos ítemes, equivalente al 6,8% de la totalidad del país; con una densidad de 78,6 hab/km<sup>2</sup>.

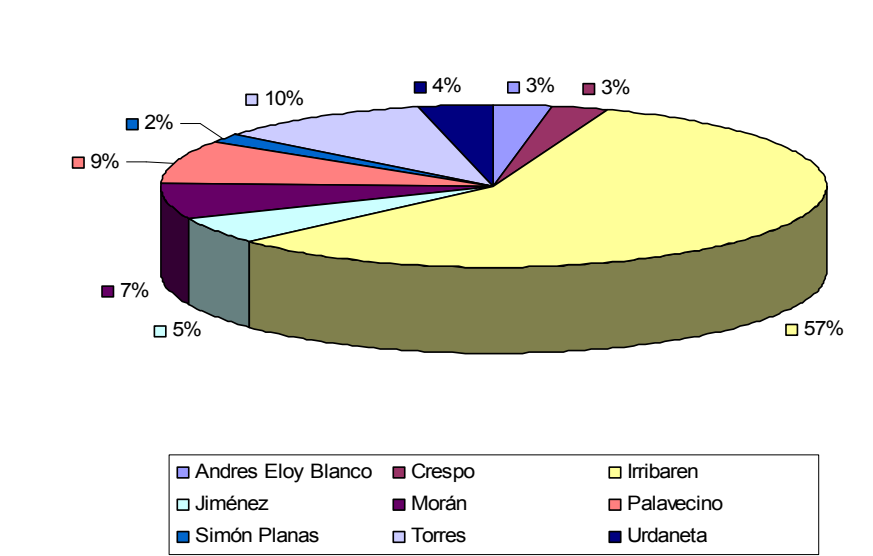
El estado Lara destaca en la economía nacional, no solamente por su rol comercial, financiero e industrial, sino también por su actividad agrícola. Lara apareció en 2004 como el mayor productor de cebolla, tomate y pimentón del país, igualmente en papa, café y caña de azúcar; al igual que fuerte productor de papa y caracota. Por su parte, en la entidad destaca la cría de caprinos y ovinos, además de ganado de leche.

Información Territorial

No	Municipio	Capital	Sup. (Km <sup>2</sup> )	Sup. (%)	Pob. Total (hab.)
1	Andrés Bello Blanco	Sarare	872	4,4	42.067
2	Crespo	Ducaca	776	3,9	42.832
3	Iribarren	Barquisimeto	2763	13,7	856.989
4	Jiménez	Ourdar	879	4,4	81.484
5	Morán	El Tocuyo	2.205	11,6	112.484
6	Palavecino	Cabudare	270	1,4	134.402
7	Simón Planas	Sarare	873	4,4	28.787
8	Torres	Carora	7437	37,6	164.945
9	Urdaneta	Siaguayana	3625	18,3	54.725

Fuente: Censo General de Población y Vivienda, INE 2001

Distribución de Población por Municipio (%)



Signos Convencionales

POBLACIÓN	VÍAS DE COMUNICACIÓN
Área Urbana	Autopista
Capital de la República	Carretera Pavimentada
Capital de Estado	Carretera Engrasada
Capital de Municipio	Carretera de Tierra
Capital de Pimpoquia	Línea Férrea
Centro Poblado	Ferri
Hacienda, Finca y Otros	Teléfono/Funclular
	Planta
<b>LÍMITES</b>	Canal de Navegación
Límite Internacional	
Límite de Estado	<b>HIDROGRAFÍA</b>
Límite de Municipio	Embalse
Zona de Sobrepoblación de Límites	Ríos
	Lago, Laguna
<b>OTROS SIGNOS CONVENCIONALES</b>	Tiempo Anegado
Aeropuerto Internacional	↑
Aeropuerto Nacional	↑
	Ciudad

Situación Relativa



Información General

ESCALA 1:320 000

0 2,5 5 10 15 20 25 30 35  
Kilómetros

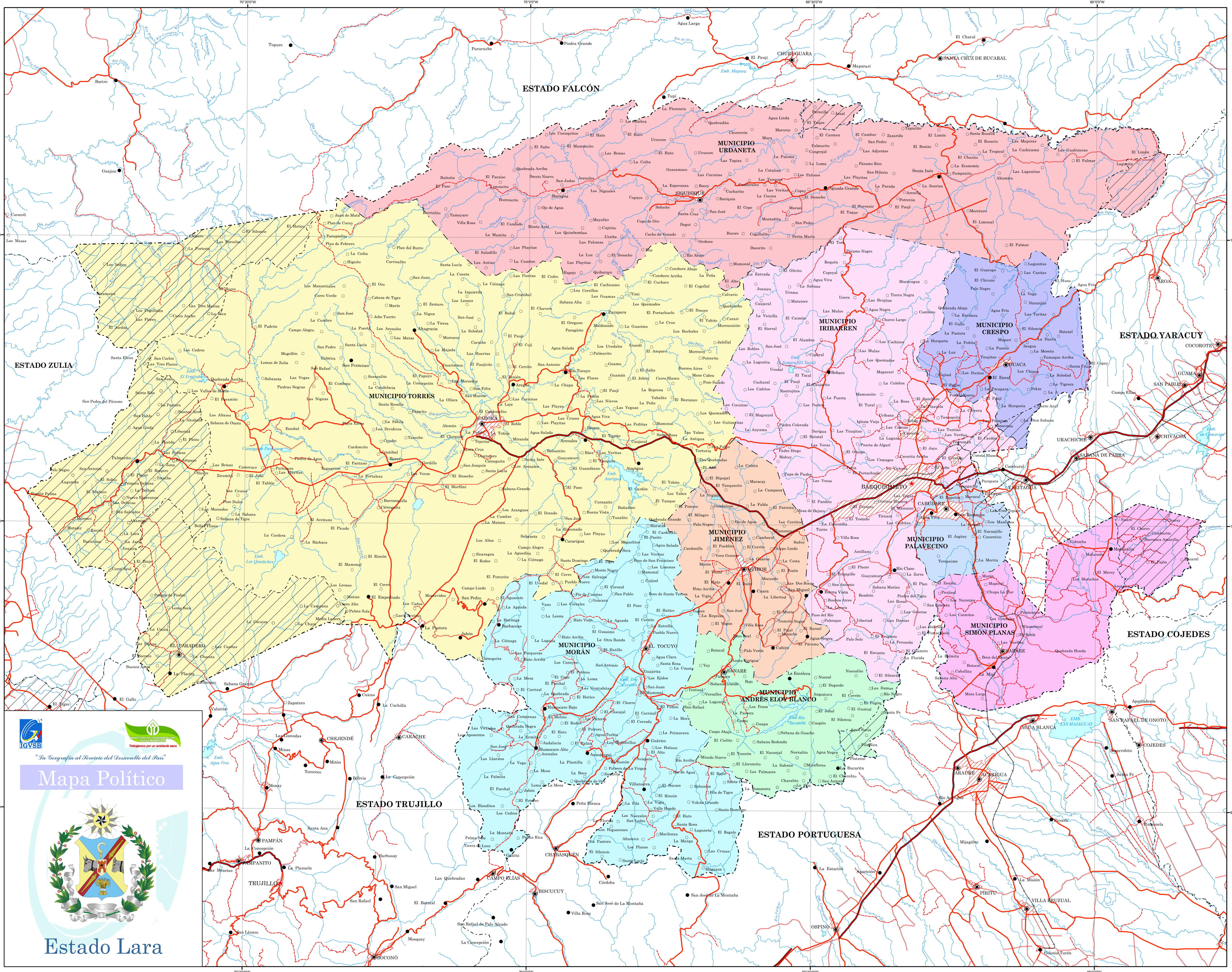
Proyección Cónica Conforme de Lambert, Datum SIRGAS-REGVEN, Elipsoide GRS-80, Origen de Latitud 0° 00' 00", Origen de Longitud 67° 30' 00" O, Primer Paralelo Director 4° Norte, Segundo Paralelo Director 9° Norte, Este Falso 0 m, Norte Falso 0 m.

División Política Territorial Según Gaceta Oficial N° 701 Extraordinario del Estado Lara del 11 de Junio de 1998

PRIMERA EDICIÓN: 2010

Depósito Legal: CM 386201040

Prohibida su reproducción total o parcial, por cualquier medio sin previa autorización del Instituto Geográfico de Venezuela Simón Bolívar.



IGVSBE

"In Geografía al Servicio del Desarrollo del País"

Mapa Político

Estado Lara