



Desafíos del Negocio Minera Michilla

Webinar Gestión de Contratos

Cámara Minera de Chile
29 Julio de 2020

Quiénes somos?

- Somos una empresa especializada en proyectos mineros de mediana escala.
- Iniciamos en 2019 un nuevo proyecto de desarrollo minero denominado HMC-Michilla, ubicado en la comuna de **Mejillones**, zona costera de la Región de Antofagasta.
- Para ello adquirimos el **Distrito Minero Michilla** junto con sus dos plantas de producción de cátodos de cobre e Infraestructura productiva y logística relacionada.
- Inicialmente hemos producido cobre a partir del **procesamiento de rípios históricos** y el desarrollo de **Mina La Reina**.
- El **Caso Base** proyecta utilizar una de las plantas de producción de cátodos existente con una producción de alrededor **20 mil toneladas anuales** de cátodos de cobre de **alta calidad**, que serán exportados principalmente a Europa y Asia.
- Caso Base considera una **vida útil de 10 años** de las fuentes de minerales actuales.
- Estamos trabajando sistemáticamente para **aumentar las reservas** de minerales con una **visión distrital** e incorporación de **nuevas tecnologías** para aumentar la utilización de la capacidad instalada de las dos plantas de electro-obtención

Nuestros Valores

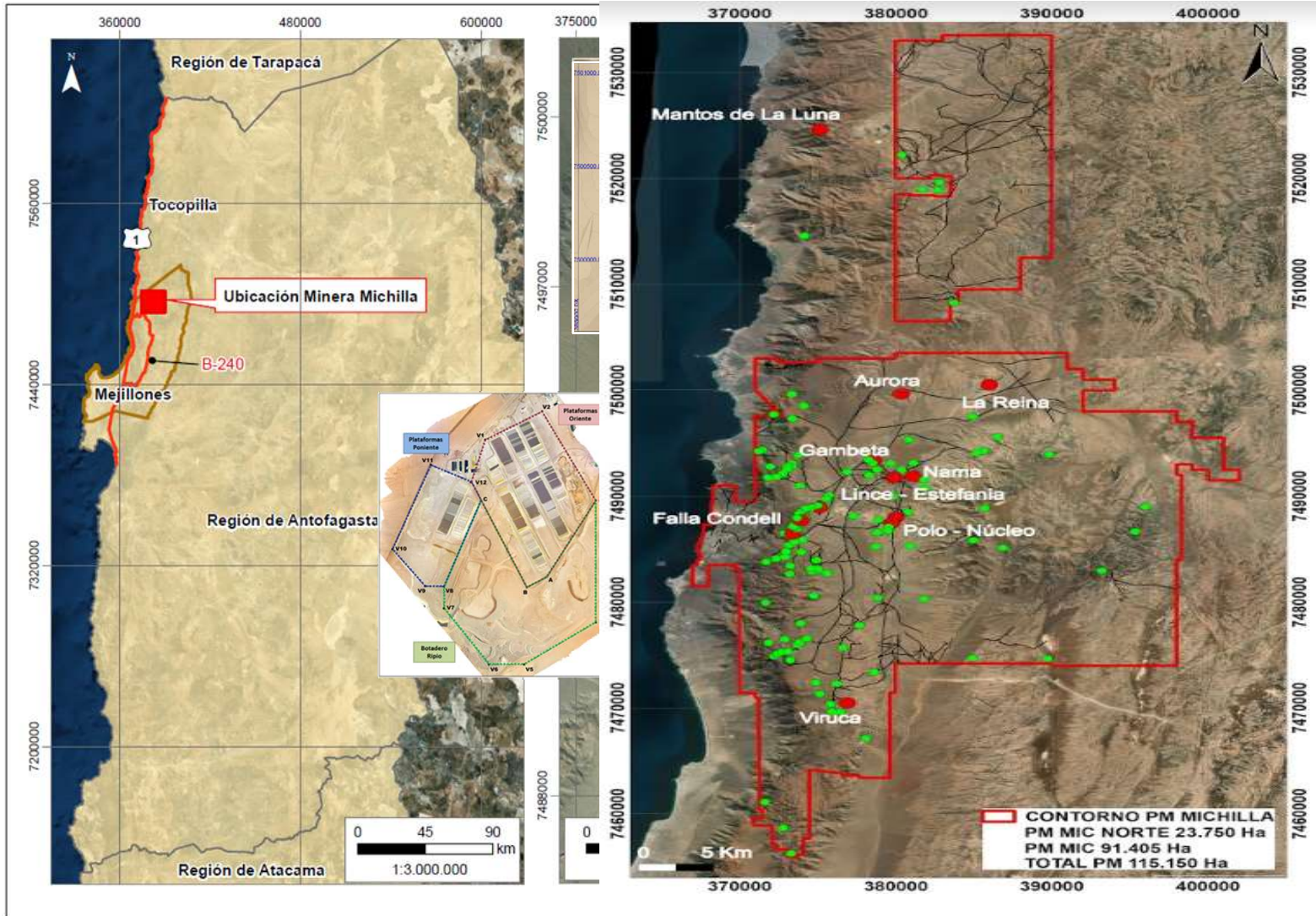
- Cuidado de la vida, integridad y salud laboral de los trabajadores
- Sustentabilidad ambiental para una economía circular
- Inserción responsable en las comunidades en que participamos
- Promoción de la libertad sindical y diversidad laboral

MINERA MICHILLA SpA

- Minera Michilla SpA es propiedad de Haldeman Mining Company S.A. (HMC) y posee todos los bienes y activos del proyecto asociados a las instalaciones de minas, plantas e impulsión de agua de mar, en conjunto con los permisos correspondientes (Michilla Mina).
- Esta empresa surge de la División de la antigua Minera Michilla S.A. en dos sociedades, la ya mencionada Minera Michilla SpA y Michilla Costa SpA, propiedad de Antofagasta Minerals S.A. que posee las instalaciones del Terminal de Acido y otras ubicadas en el sector costero.
- Minera Michilla SpA fue adquirida por Haldeman Mining Company (HMC) a fines de Diciembre de 2016.

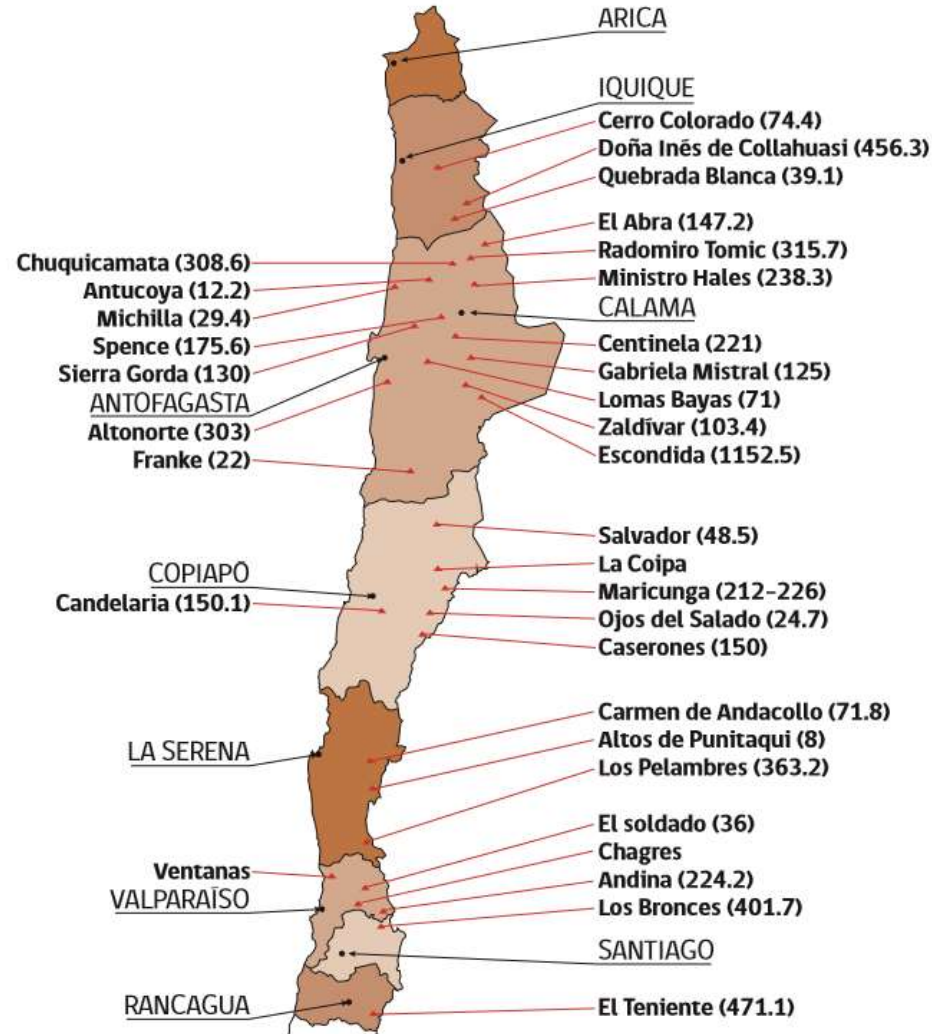
HMC-Michilla, una empresa de la mediana minería con visión de futuro, comprometida con la seguridad, el cuidado del medio ambiente, el desarrollo de nuestros trabajadores y de las comunidades vecinas.

Continuidad Operacional - Ubicación y áreas del proyecto



Quiénes Somos en la Minería?

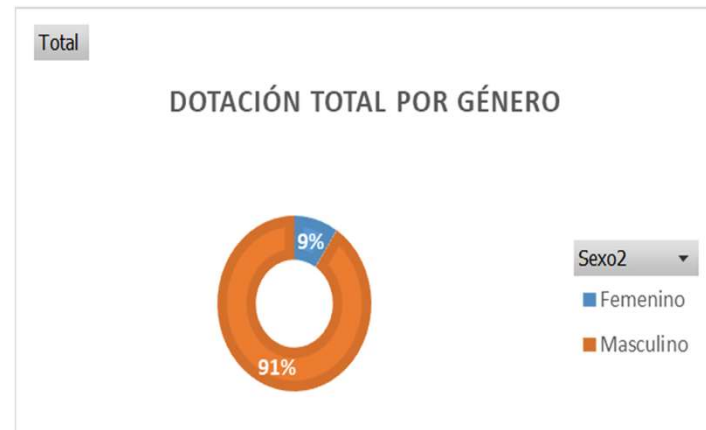
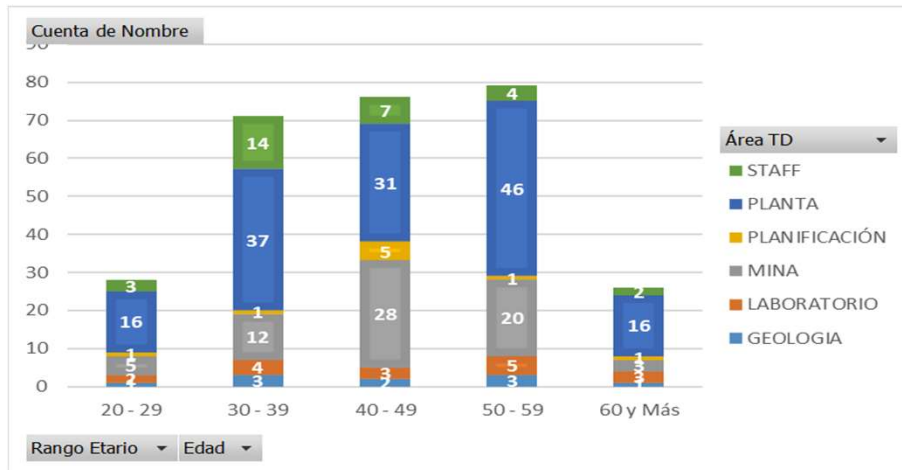
Figura A.6.1. Mapa de Principales Operaciones Mineras en Chile (a Marzo 2016).

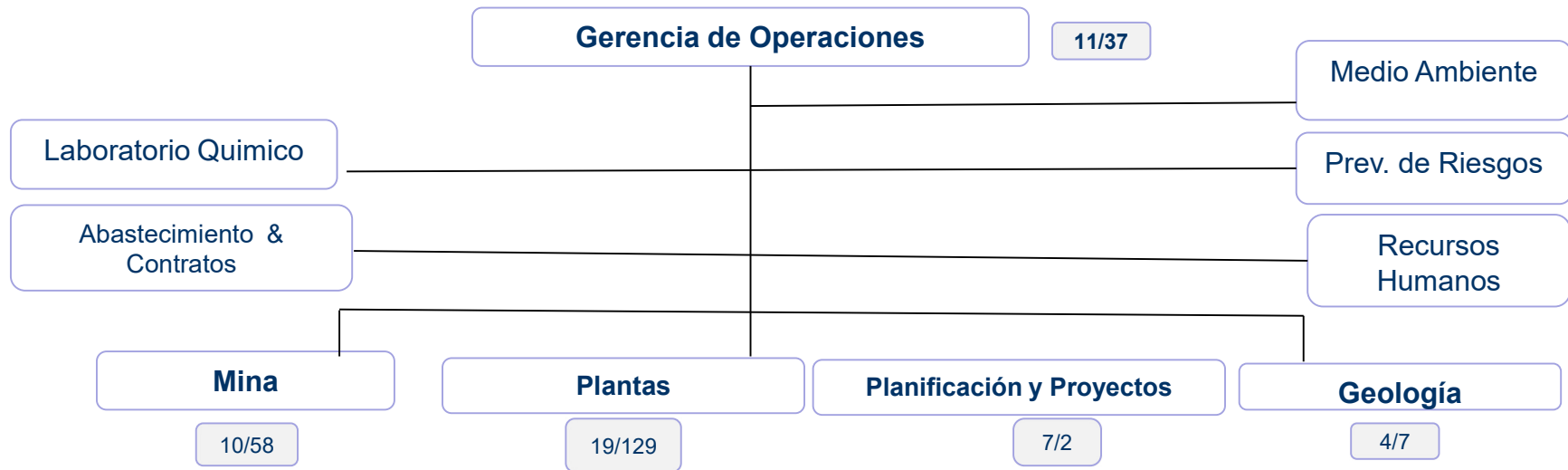


Fuente: Consejo Minero.

Personal Michilla

TIPO DE CONTRATO	PLANTA	MINA	PLANIFICACION	GEOLOGIA	LABORATORIO	STAFF	TOTAL
DOTACION TOTAL	146	68	9	10	17	30	280
PLAZO FIJO	8	6	1	0	1	2	18
PLAZO INDEFINIDO	138	62	8	10	16	28	262

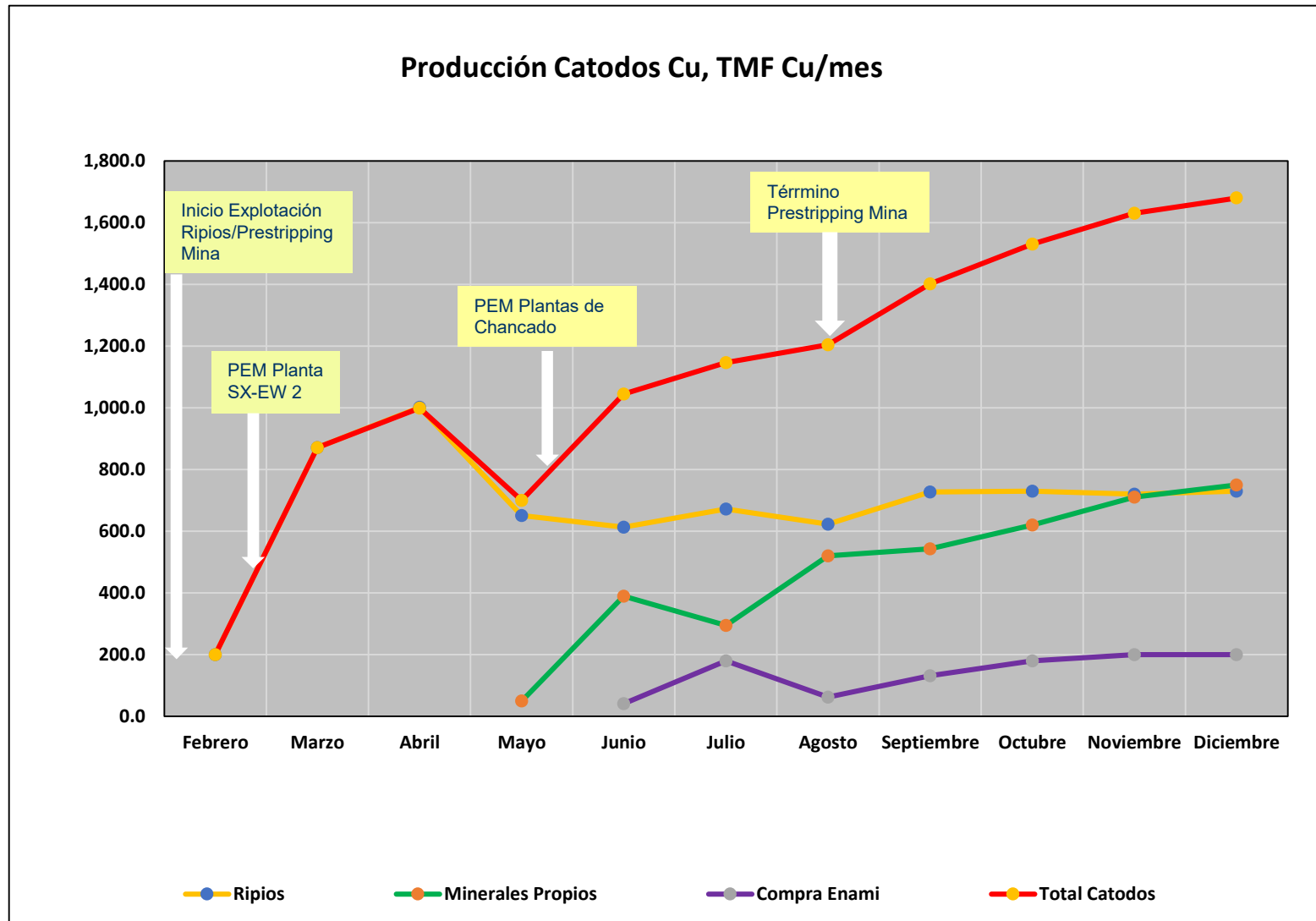




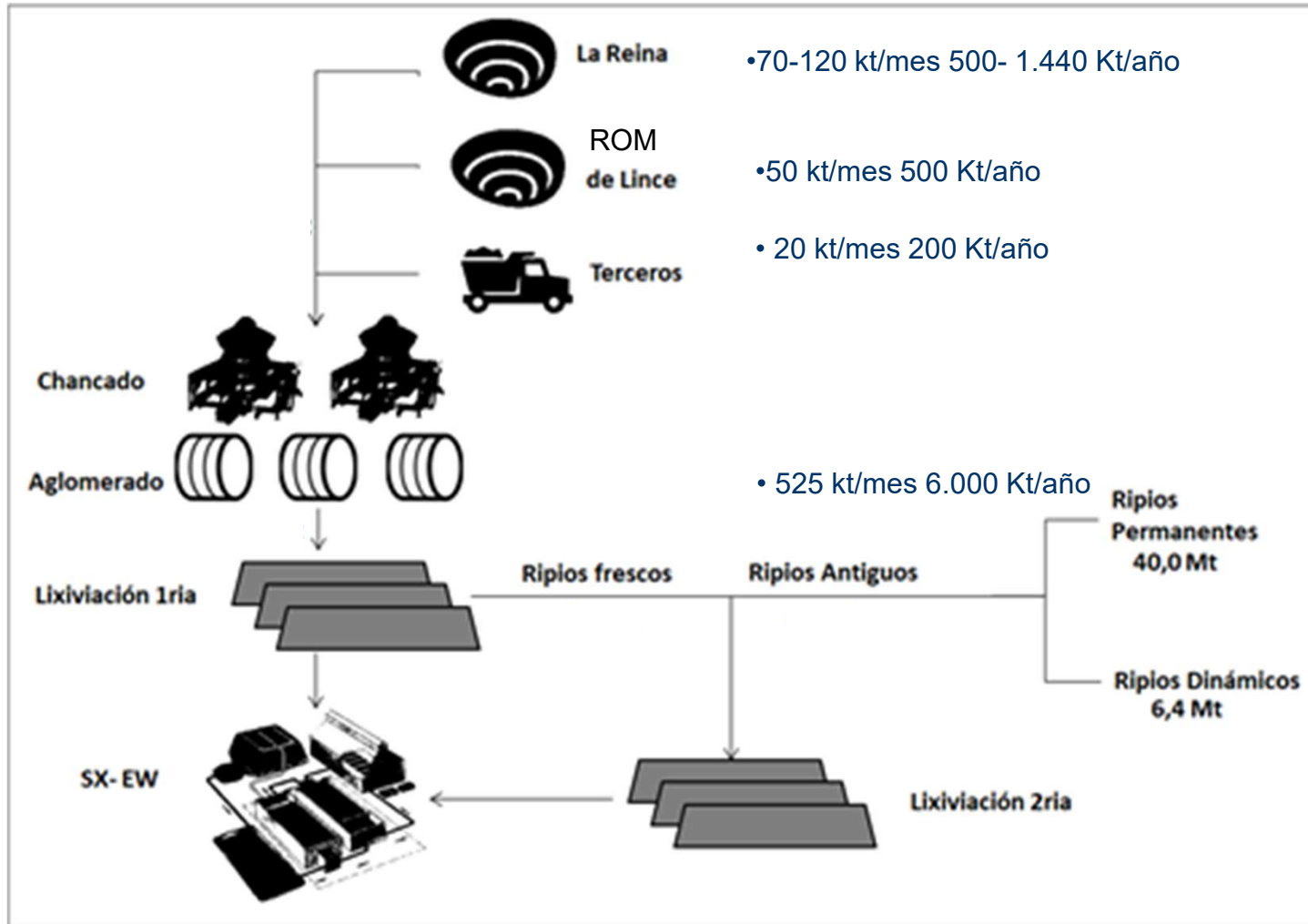
Supervisores :51
Empleados: 233
Total: 284

Empresas Contratistas: 490
Contratistas Temporales: 40
Contratistas Permanentes: 450

Producción de Cátodos 2019



Proyecto Continuidad Operacional – Características Principales



Mina La Reina



Extracción de Mineral Marginal (ROM) Lince



Extracción y Reprocesamiento de Ripios históricos



INSTALACIONES EXISTENTES

Planta de Chancado - Aglomeración

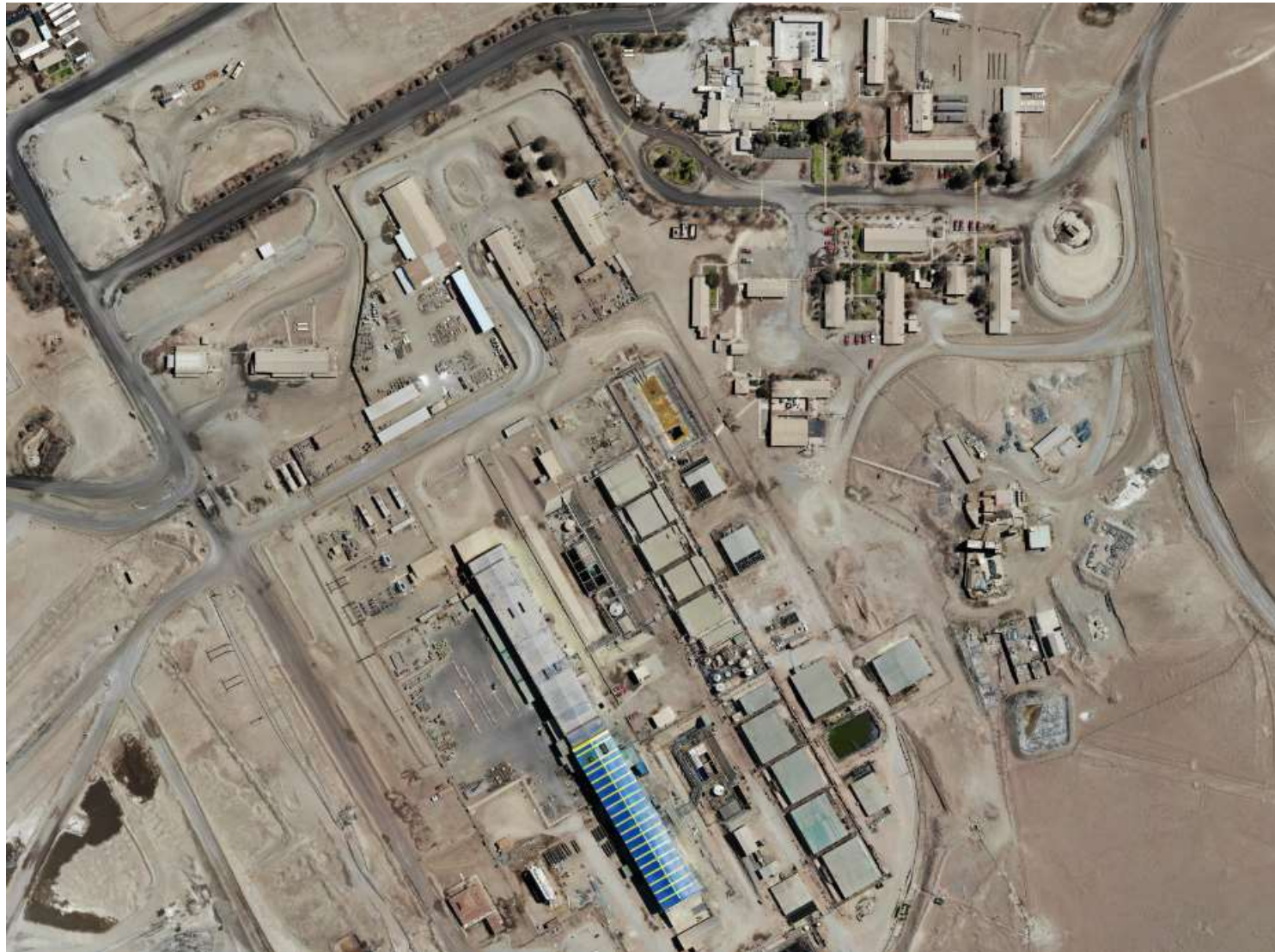


Se cuenta con dos plantas de chancado, ambas en tres etapas.

- **Planta minerales propios : Capacidad para 3.7 Mt/año**
- **Planta para minerales de compra: Capacidad para 1.5 Mt/año**

INSTALACIONES EXISTENTES

Planta de SX - EW



Aspectos Principales en la Gestión de ADC

En la etapa de puesta en marcha del proyecto, la gestión de administración de contratos, se focalizó en apoyar la continuidad de operaciones y servicios de alta flexibilidad

1. Responsabilidad Social Empresarial:



- ✓ Servicios de preferencia con empresas Pymes y Proveedores instalado en Zona Norte: Iquique, Tocopilla, Caleta Michilla, Mejillones y Antofagasta.

2. Aseguramiento Calidad del Servicio:

- ✓ Empresas con vasta experiencia en HMC-MMSA
- ✓ Formalización alcance del servicio, a través de Ordenes de Servicio y de corto plazo.

3. Alianzas Estratégicas:

- ✓ Relaciones Laborales: Apoyo en la gestión de aprobación Jornadas Excepcionales EECC y controles mensuales.
- ✓ Recursos compartidos: Salas de cambio, alimentación, combustible etc. Aportados por MMSpA.
- ✓ Flexibilidad operacional para cumplimiento de objetivos: Apoyo en instalación de campamentos en faena para optimización de tiempos de traslado y descansos.

Aspectos Principales en la Gestión de ADC

En la etapa actual de **Operación** de la Planta, se potencia el **Rol del Administrador** propio y colaborador en los ámbitos de; Control, Riesgos, Gestión Responsabilidades y Reportabilidad.

1. Responsabilidad Social Empresarial:

- ✓ Certificación de Proveedores vía Sistema de Calificación Proveedores SICEP (A.I.A)
- ✓ Control de cumplimiento laboral exhaustivo.

2. Aseguramiento Procesos de licitación Competitivos y Calidad del Servicio:

- ✓ Definición de Bases Técnicas y Bases Administrativas Generales
- ✓ Definición de KPI de medición en los contratos
- ✓ Formalización alcance de los servicios vía Contratos a mediano plazo (3-5 años).
- ✓ Garantías Bancarias de fiel cumplimiento
- ✓ Formalización e incorporación en contratos Ley 20.323 de Prevención del Delito

Aspectos Principales en la Gestión de ADC



1. Potenciamiento Rol Administrador EE.CC. y Propio:

- ✓ Reforzamiento en cumplimiento en la ejecución de roles a los administradores
- ✓ Participación activa en reuniones de Gestión DPR
- ✓ Control y medición del servicio vía libro de obras y Reportes de Gestión mensuales.

Las empresas y sus contratistas deberán generar modelos de prevención de delitos con sus respectivos controles, en especial para:

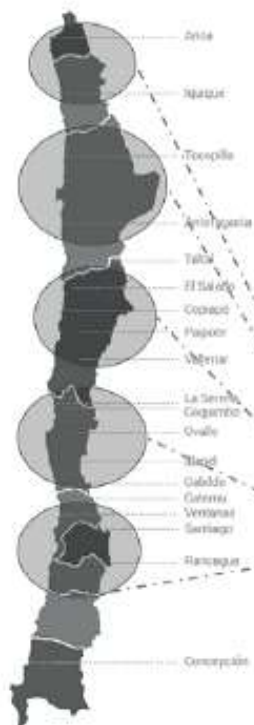
- Procesos de licitaciones y adquisición de bienes y servicios.
- Relaciones entre representantes de la empresa y autoridades administrativas.
- Relaciones comerciales entre mandantes con proveedores y empresas contratistas.
- Cumplimiento irrestricto de la normativa ambiental y prevención de riesgos.

Catálogo de Delitos

- Lavado de Activos.
- Financiamiento del Terrorismo.
- Receptación.
- Cohecho
- Negociación incompatible.
- Corrupción entre particulares.
- Administración desleal.
- Apropiación indebida.
- Contaminación de Aguas.
- Violación de veda de productos
- Pesca ilegal de recursos de fondo marino
- Procesamiento ilegal recursos escasos
- Fraude en la obtención de beneficios de la ley de Protección al empleo (temporal)

*Varios proyectos de ley en tramitación que aumentarán considerablemente el número de tipos penales.

Compliance en la mediana minería



De las 22 medianas mineras existentes en el país, solo siete tienen implementados modelos de prevención de delitos, y sola una con modelo certificado.

En la gran minería, todas las empresas han desarrollado la cultura de cumplimiento, permeando a sus empresas contratistas. Si bien es cierto, no es exigible para las empresas colaboradoras mantener un alto estándar de cumplimiento al implementar estos modelos, se ha instaurado como documentación de inicio declaraciones juradas y capacitaciones la personal contratistas para minimizar riesgos.

La mediana minería tiene mucho camino que avanzar en temas de cumplimiento, especialmente porque debe cumplir con un rol de sociabilizador de cultura de transparencia, que a la vez exige tipos de administración más eficientes, integrando tecnología que permita establecer parámetros completamente objetivos a la hora de licitar bienes y servicios.

IMPLEMENTACIÓN DE MEDIDAS CONTINGENCIA SANITARIA CORONAVIRUS



INFLUENCIAR

Desarrollar y ejecutar un plan de comunicaciones, con difusiones informativas y de concientización a la empresa, acerca de las medidas de prevención para minimizar el riesgo de contagio



PREVENIR

Cumplir y velar por el cumplimiento de los protocolos implementados, detectar personal de población de riesgo, hacer seguimiento a dicho grupo, generar trazabilidad, buscar mejores prácticas e implementarlas



CONTROLAR

Trazabilidad de contagios, informar, asistir a contagiados y ubicarlos en residencia sanitaria. Tomar lecciones aprendidas y mejorar planes de acción

Comunicados

- Reporte a comité de operaciones
- Reporte a las autoridades

Circulares internas GO

- Recomendaciones
- Reuniones comité contingencia
- Auditorias covid - 19

- Protocolos
- Comunicaciones al CPHS de las medidas preventivas que se llevan a cabo

Pre evaluación covid - 19 antes del ingreso a faena (empresa)

Aduana Sanitaria de ingreso faena

- Declaración de salud en el ingreso a faena
- Control de temperatura en el ingreso a faena
- Distanciamiento social (buses, casino, comedores)
- Entrega y uso de insumos de protección y limpieza

Sanitización general de faena

Reuniones on line

Teletrabajo para personal de riesgo mayor a 65 años

Turnos extendidos 8x8

- Restricción de visitas técnicas y proveedores
- Teletrabajo para personal administrativo de acuerdo a su función

Campamento de emergencia en faena para evitar bajadas

Traslados regionales en los cambios de turnos con movilización privada

- Señalización covid - 19
- Aseo reforzado de instalaciones

Aplicación protocolo sospecha covid - 19

- Sala de aislamiento por caso sospecha covid - 19
- Traslado de paciente covid - 19

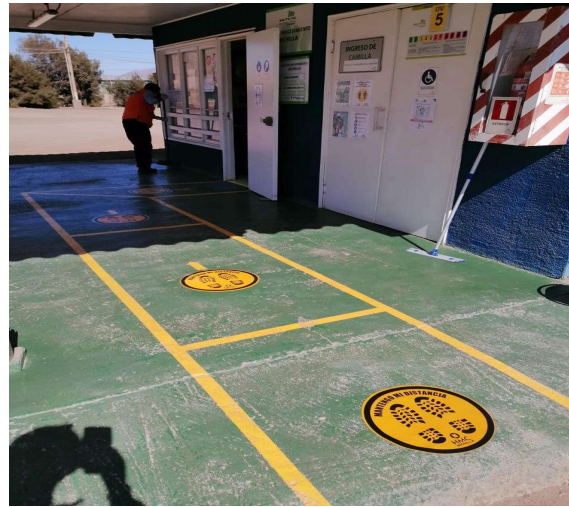
Cuarentena en Residencia Sanitaria (positivos covid - 19, contactos directos, contactos estrechos)

Para en caso de sospechosos con covid - 19 que ingresan a la Residencia Sanitaria, se les aplica el PCR, y así diagnosticar si el paciente está infectado

GESTIÓN PREVENTIVA: PREVENIR



Distan Social Buses



Distanciamiento Social Policlínico



Distanciamiento Social Bodega



Distanciamiento Social Casino Central



Recarga insumos limpieza



Distanciamiento social comedores

COMITÉ PARITARIO DE HIGIENE Y SEGURIDAD

CAMPAÑA DE PREVENCIÓN DE CONTAGIO COVID-19

50% Y 50%

Una parte la
hacemos en
Michilla

La otra la
haces tú en
casa

Contribuye con las buenas practicas frente a la prevención de
Contagio de COVID-19, Cuidalos a Ellos, Cuidate tú.

