

Mehrfamilienhaus mit 6 Wohnungen  
Reppischtalstrasse 37  
8914 Aeugstertal



# Ihre Gemeinde



Die politische Gemeinde Aeugst am Albis liegt im Knonauseramt (Säuliamt) am Fusse des Aeugsterberges und zählt ca. 1'900 Einwohner. Das Gemeindegebiet umfasst die Weiler Wängi, Müliberg, Kloster, Breiten und Habersaat / Aeugstertal. Nachbargemeinden von Aeugst am Albis sind der Bezirkshauptort Affoltern am Albis, Hausen, Rifferswil, Mettmenstetten, Stallikon und Langnau. Bis heute hat der Ort seinen ländlichen Charakter bewahrt. Der derzeitige Steuerfuss der einfachen Staatssteuer ohne Kirchensteuer beträgt 96 %.

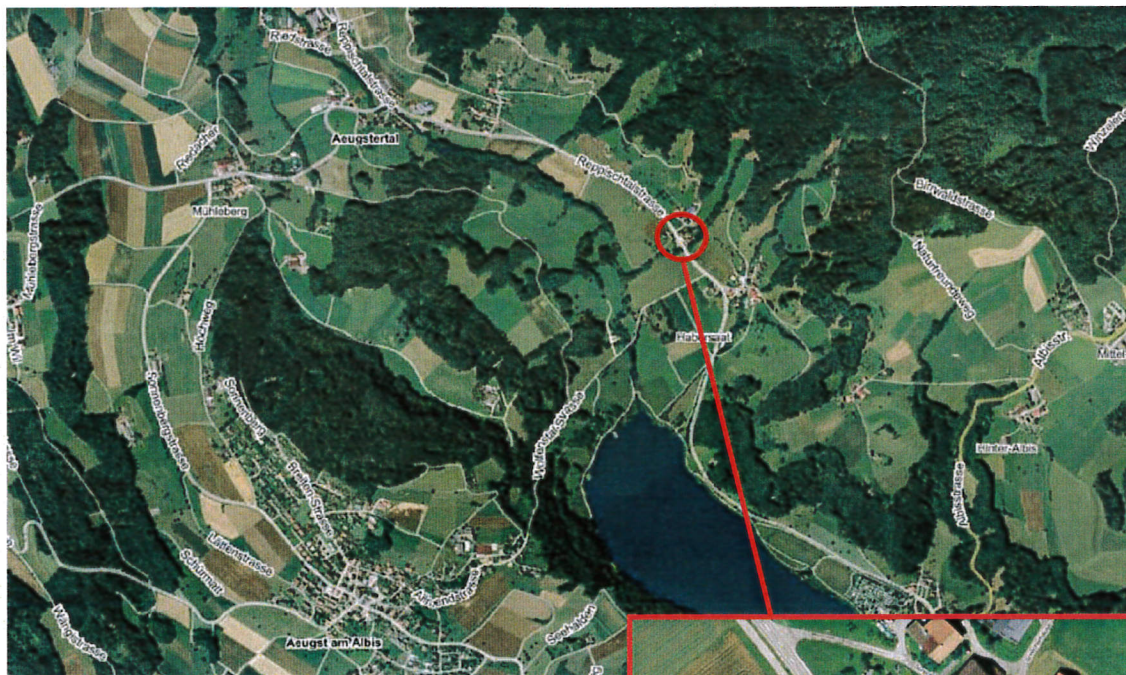
Aeugst am Albis ist verkehrsgünstig gelegen. Sowohl Zürich als auch Zug sind in ca. 20 Autominuten erreichbar. Mit dem Postauto sind Affoltern am Albis (S-Bahn Linien S9/S15) wie auch Zürich (via Aeugster- und Reppischtal) und diverse umliegende Gemeinden gut zu erreichen.

Die Besorgungen für den täglichen Bedarf können im Volg oder bei den direkt anbietenden Bauern des Dorfes vorgenommen werden. Für den grösseren Einkauf bestehen diverse Möglichkeiten in Affoltern am Albis.

Als Sonnenterrasse des Säuliamtes auf 700 m ü. M. bietet Aeugst am Albis nicht nur eine hervorragende, nebelfreie Aussichtslage auf Zugersee und Alpen sondern auch ein warmes meist mildes Klima. Die idyllische, intakte Landschaft mit dem Türlensee und den umliegenden Wald- und Wandergebieten geben diesem Ort eine sehr hohe Wohnqualität mit einmaligem, sympathischem Charakter.

Weitere Infos unter [www.aeugst-albis.ch](http://www.aeugst-albis.ch)

# Objekt / Lage



Reppischtalstr. 37



Postautohaltestellen



Die zum Verkauf stehende Liegenschaft befindet sich an ebener, sonniger und verkehrsgünstiger Lage im idyllischen Ortsteil Aegustertal / Habersaat nahe beim Türlerseesee.

Den Autobahnanschluss an die A4 in Affoltern am Albis erreicht man von hier in 10 Minuten. Unmittelbar vor dem Gebäude befindet sich die Bushaltestelle der Buslinie Nr. 235; der Bus bringt Sie direkt nach Zürich oder Hausen am Albis. Die Gemeinde Aegust am Albis ist in 5 Auto- bzw. 10 Busminuten erreichbar.

Die Wohnungen bieten eine schöne Sicht ins Grüne und in die Berge.

Die Naherholungsgebiete und das Naturschutzgebiet umgeben die Liegenschaft.

# Rundgang um das Gebäude



# Rundgang im Gebäude

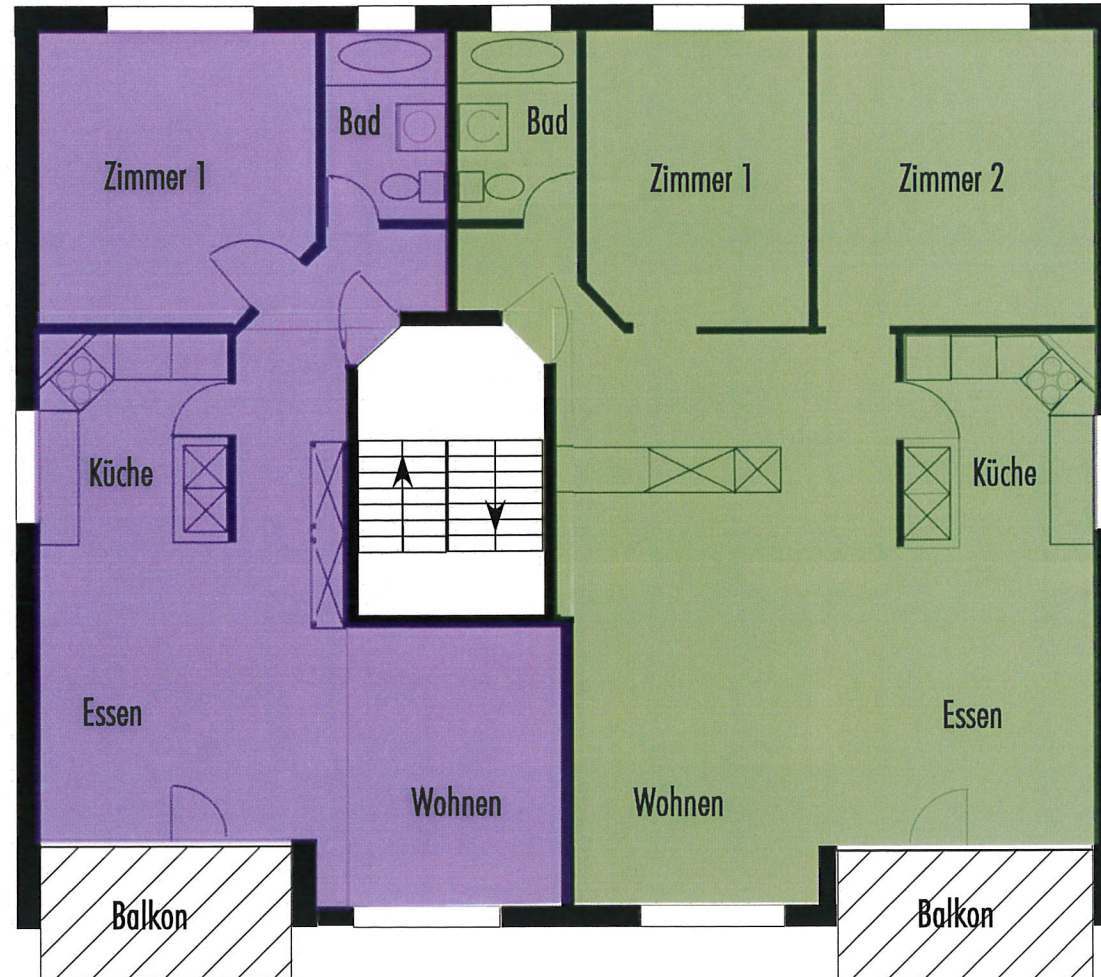
2.5-Zimmer-Wohnung OG links



# Grundriss

1. Obergeschoss

Wohnung 3:  
2.5-Zimmer-Wohnung  
OG links, 61 m<sup>2</sup>



Wohnung 4:  
3.5-Zimmer-Wohnung  
OG rechts, 88 m<sup>2</sup>

(Grundrisse sind nicht masstabgetreu)