



Rutas Turísticas
por los bosques y la paz

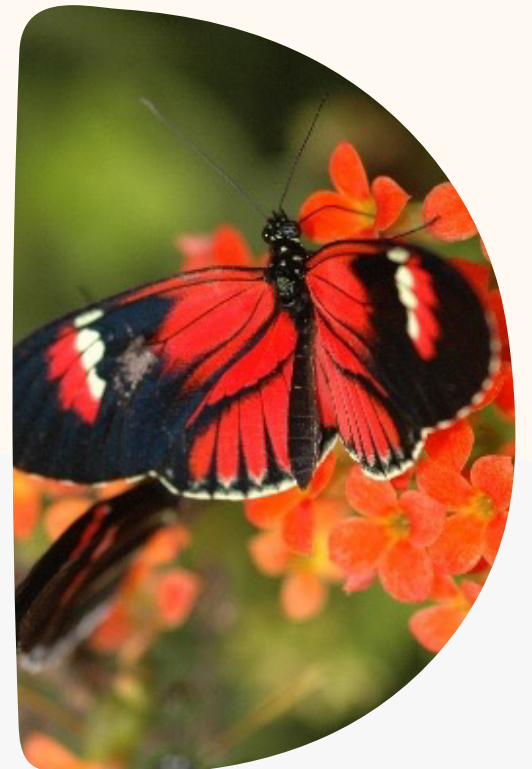
Paquete turístico


Serranía de las Quinchas

Otanche, Boyacá

Agosto 2022

👤 Máximo 7 personas





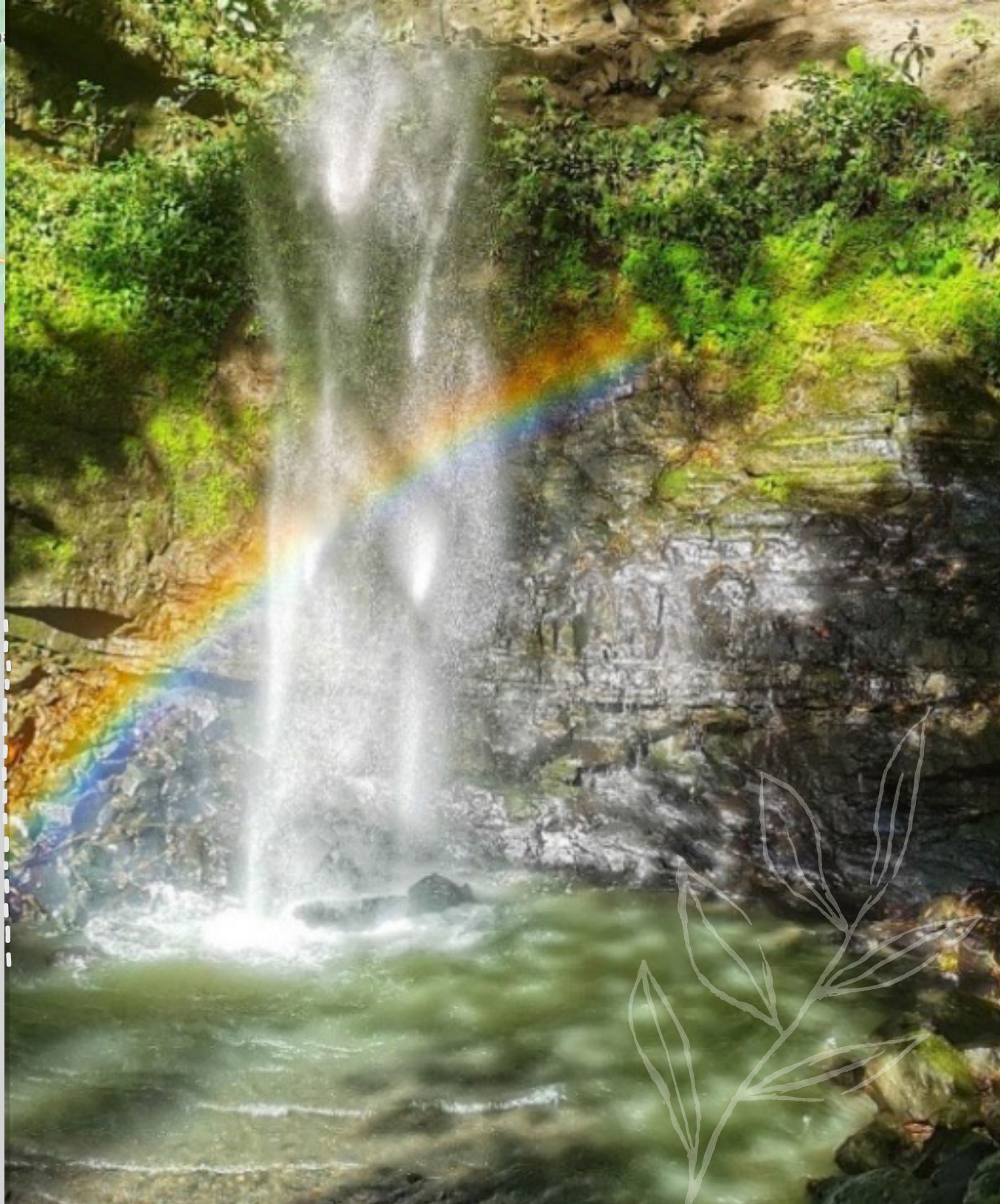
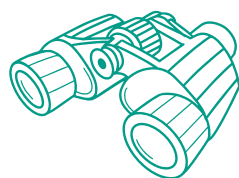
Enclavada en los Andes orientales de Colombia entre las selvas tropicales del Chocó y el Amazonas, dos de los lugares de mayor biodiversidad de la tierra, la Serranía de las Quinchas es un lugar único y especial, con paisajes impresionantes, ríos cristalinos, cascadas y bosques exuberantes llenos de vida. La región también alberga maravillosas comunidades acogedoras que viven en armonía con los bosques y trabajan para protegerlos para las generaciones futuras. Las comunidades alrededor de la Serranía de las Quinchas, en el municipio de Otanche, han trabajado para desarrollar un proyecto de ecoturismo comunitario inspirador.



A continuación podrán observar la información resumida y en detalle de lo que el paquete incluye.

Cada actividad ha sido cuidadosamente pensada para que nuestros turistas puedan experimentar la magia de nuestra región con una serie de experiencias únicas, auténticas y excepcionales que los llevarán más allá del turismo ordinario. Gracias por interesante en nuestro territorio! Te esperamos con mucha ilusión!

Precio por persona: COP \$773.000





Día 1: La creación

10:30 am Contemplación de Fura y Tena en Gualilo (Pauna)

01:00 pm Almuerzo gastronómico Gualilo. Fauna

04:00 pm Refrigerio en el centro recreacional El Imperio (Pizarrá, Otanche)

06:00 pm Llegada a la vereda Nazareth (Otanche)

07:00 pm Cena y hospedaje en finca La Esperanza (Nazareth. Otanche)



Día 2: Nuestra biodiversidad

07:30 am Desayuno en finca La Esperanza (Nazareth. Otanche)

09:00 am Caminata en sendero ecológico en Finca La Esperanza: avistamiento de aves. *lora y founa (Nazareth. Otanche)

11:00 am Visita a la cascada Arcoíris (Altazor, Otanche)

01:00 pm Almuerzo en la cascada Arcoíris [Altazor. Otanche)

07:00 pm Hospedaje y cena en finca Arcoíris (Altazor, Otanche)



Día 3: La tradición

06:00 am Desayuno en mirador de Buenos Aires (Otcnche)

08:00 am Visita a Jacuzas Naturales Pizorra. Oterche)

12:00 m Almuerzo en el centro recreacional El Imperio (Pizarra, Otanche)

01:00 pm Regreso hacia Chiquinquirá-Bogotá





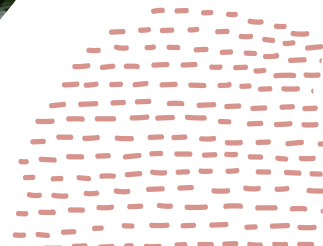
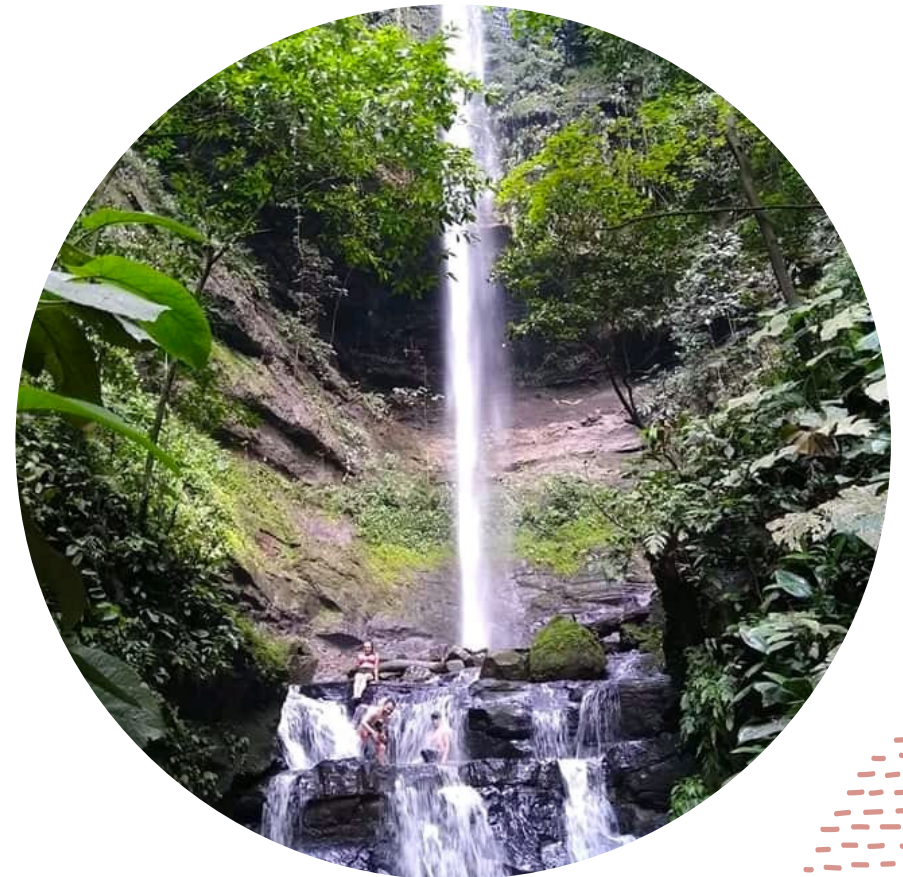
Día 1 La creación

Los turistas llegarán a Chiquinquirá por su cuenta en donde se encontrarán con el guía local quien los llevará hacia a la región de Las Quinchas. Comenzarán su aventura en el municipio de Pauna en el glamping Gualilo en donde podrán disfrutar de la vista de Fura y Tena y escuchar su increíble y mágica leyenda.

Fura danza al ritmo del canto de las aves y del viento, ella con su traje rodea a Tena, sus encantadores velos (nubes), hasta verse completamente despejados los cerros que dan origen a una región llena de magia y esperanza. Después de un delicioso almuerzo nos trasladaremos

hacia pizarrá en donde conoceremos a Don Luis Enrique Osorio, un antiguo minero, nos recibirá en su casa-museo, para contarnos toda su experiencia con las esmeraldas y otros minerales de la región mientras disfrutamos de un delicioso refrigerio.

Una vez terminado nuestro refrigerio nos dirigimos hacia Nazareth en donde encontraremos nuestro alojamiento en una hermosa casa de la comunidad en donde tendremos una deliciosa cena y descansaremos.





Día 2

Nuestra Biodiversidad

Después de un delicioso desayuno, tendremos una hermosa caminata con avistamiento de aves para después dirigirnos hacia la Cascada Arco Iris en medio de bosques y sonidos de aves y ver esta majestuosa caída de agua de 60 metros en medio del verdor de la naturaleza.

Esta cascada es un lugar de poder y belleza donde, cuando cae el agua, la niebla creada es golpeada por la luz de la tarde filtrada por el dosel del bosque de tal manera que se forma un arco iris perfecto

Almorzaremos en medio de la naturaleza un delicioso fiambre preparado por la Sra. Luz Mery González.

Y regresaremos en la noche para descansar y dormir en una casa rural en medio de la naturaleza.

Según Corpoboyacá, la Serranía de Las Quinchas es una selva húmeda tropical, con altitud de 300 msnm - 1500 msnm con un área de 21.226 ha. En 2008 fue declarado como Parque Regional Natural.



Día 3.

Nuestra tradición

Saldremos muy temprano para tener un delicioso desayuno en la vereda de Buenos Aires con una espectacular vista en un mirador.

Después, nos dirigimos a la vereda de Pizarrá en donde encontraremos “los jacuzzis” naturales, un lugar asombroso, con piscinas naturales, donde podemos deleitarnos de aires frescos y tomar un baño en aguas cristalinas, sintiendo la riqueza ambiental e hídrica de la región.

Para finalizar, visitaremos a Don Luis Enrique Osorio, un antiguo minero, quien nos recibirá en su casa-museo, para contarnos toda su experiencia con las esmeraldas y otros minerales de la región mientras disfrutamos de un delicioso almuerzo y nos preparamos para volver a Chiquinquirá

Precio por persona:

Precio por persona: COP \$773.250

*Precio definido para grupos de 7 personas

✓ Incluye:

- Guía naturalista local para acompañar al grupo durante todo el programa.
- Alojamiento rural
- Todas las comidas
- Entradas a lugares de particulares durante el recorrido

⊘ No Incluye:

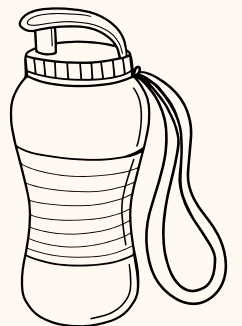
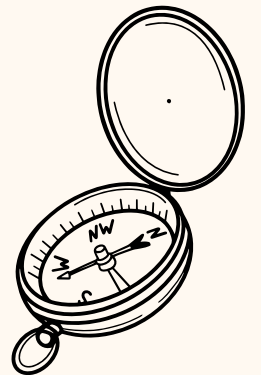
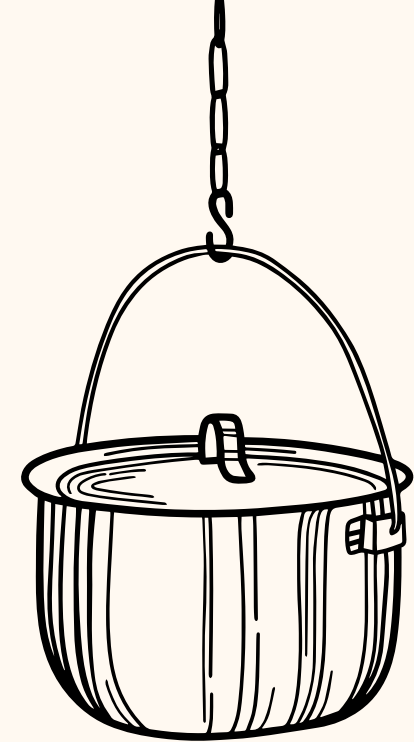
- Servicios no detallados
- Bebidas alcohólicas y gaseosas

👕 ¿Qué vestimenta (ropa) debe llevar?

- Botas de montaña resistentes
- Pantalones largos y frescos
- Camisa o camiseta de manga larga y fresca
- Ropa cómoda de algodón
- Gafas de sol y sombrero o gorra para el sol.

🎒 No olvidar

- Binoculares
- Vestido de baño
- Crema protectora solar
- Repelente de insectos
- Toalla
- Dinero extra en denominaciones pequeñas.
- Cámara fotográfica (celular o dispositivos con cámaras)
- Vacunación: Fiebre amarilla y Covid 19





Serranía de las
Quinchas 
Otanche, Boyacá

Más información

Norberto González Pérez
+57 323 2903214



Rutas Turísticas
por los bosques y la paz



@Conocelasquinchas



Conocelasquinchas



www.conocelasquinchas.com



conocelasquinchas@gmail.com

Paquete turístico

Serranía de las Quinchas

Otanche, Boyacá

