

ÚDAJE O STAVBĚ :

NÁZEV STAVBY: Silnice III/49728, Mistrice, průjezdní úsek

MÍSTO STAVBY: Silnice III/49728, uzl. úsek . 1 "Mistrice", km 1,625 - 2,230, kat. území Mistrice, Zlínský kraj, okres Uherské Hradiště

DÉLKA ÚPRAVY: 605 bm

POPIS STAVBY:

Silnice této třídy .49728 se nachází ve Zlínském kraji (v okrese Uherské Hradiště). Za účelem řešeného úseku je situován do staničení km 1,625 (uzl. úsek .1 Mistrice), to je do místa stykové křižovatky s MK a ukončení předcházející etapy výstavby.

Konec úpravy silnice III/49728 je ve staničení km 2.230, kde je konec zástavby směr na Javorovec.

Celková délka rekonstruované silnice III/49728 je 605 m. řešený úsek tvoří průtah obce ve směru severovýchod – jihozápad.

ETAPA 1:

- 20.4.2020 - 31.8.2020 úplná uzavírka silnice III/49728
- objízdná trasa pro veškerou dopravu vedená po MK, provoz z části řízen pomocí SSZ z důvodu nevyhovující šířky komunikace v daném úseku, délka řízeného úseku je 80m
- autobusová zastávka "Mistrice, Pod Lipkami" přesunuta na provizorní místo a bude využívána pouze v I. etapě. Autobus bude zastavovat v jízdním pruhu, nástupiště bude z betonových panelů.

ETAPA 2:

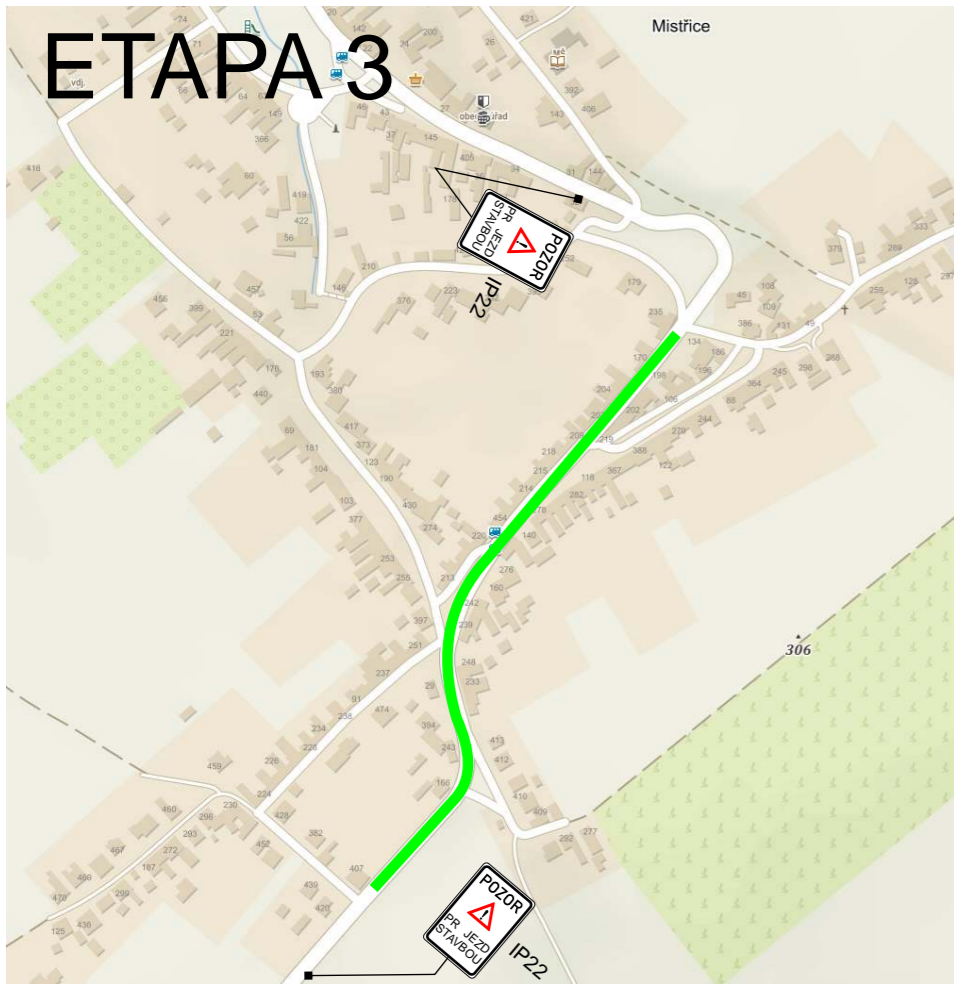
- 1.9.2020 - 31.10.2020 úplná uzavírka silnice III/49728
- objízdná trasa pro veškerou dopravu vedená po MK, provoz z části řízen pomocí SSZ z důvodu nevyhovující šířky komunikace v daném úseku, délka řízeného úseku je 320m

ETAPA 3:

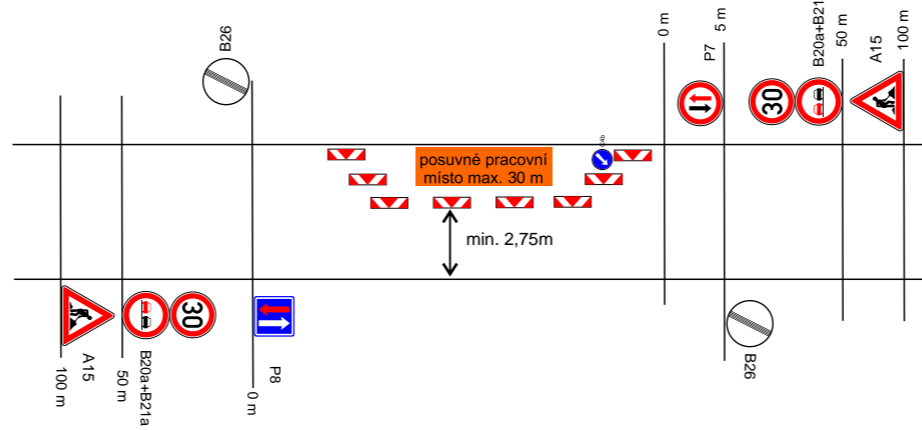
- 1.11.2020 - 30.11.2020 posuvné pracovní místo mimo křižovatku, pro dokončovací práce
- 1.8.2020 - 30.4.2021 umístění (do kolaudace) DZ IP22 "PRŮJEZDNÍ STAVBOU"

 <p>VÝDOZ s.r.o. VÝROBA DOPRAVNÍCH ZNAČEK Parková 488, 768 21 Kvasice, tel.: 775 716 377 www.vydoz.cz</p>	Zadavatel: SMO a.s.
	Datum: 14.2.2020
	Zpracoval: Bc. David Zelenka
Název stavby:	SIL. III/49728: MISTRICE, PRŮJEZDNÍ ÚSEK PŘECHODNÉ DOPRAVNÍ ZNAČENÍ

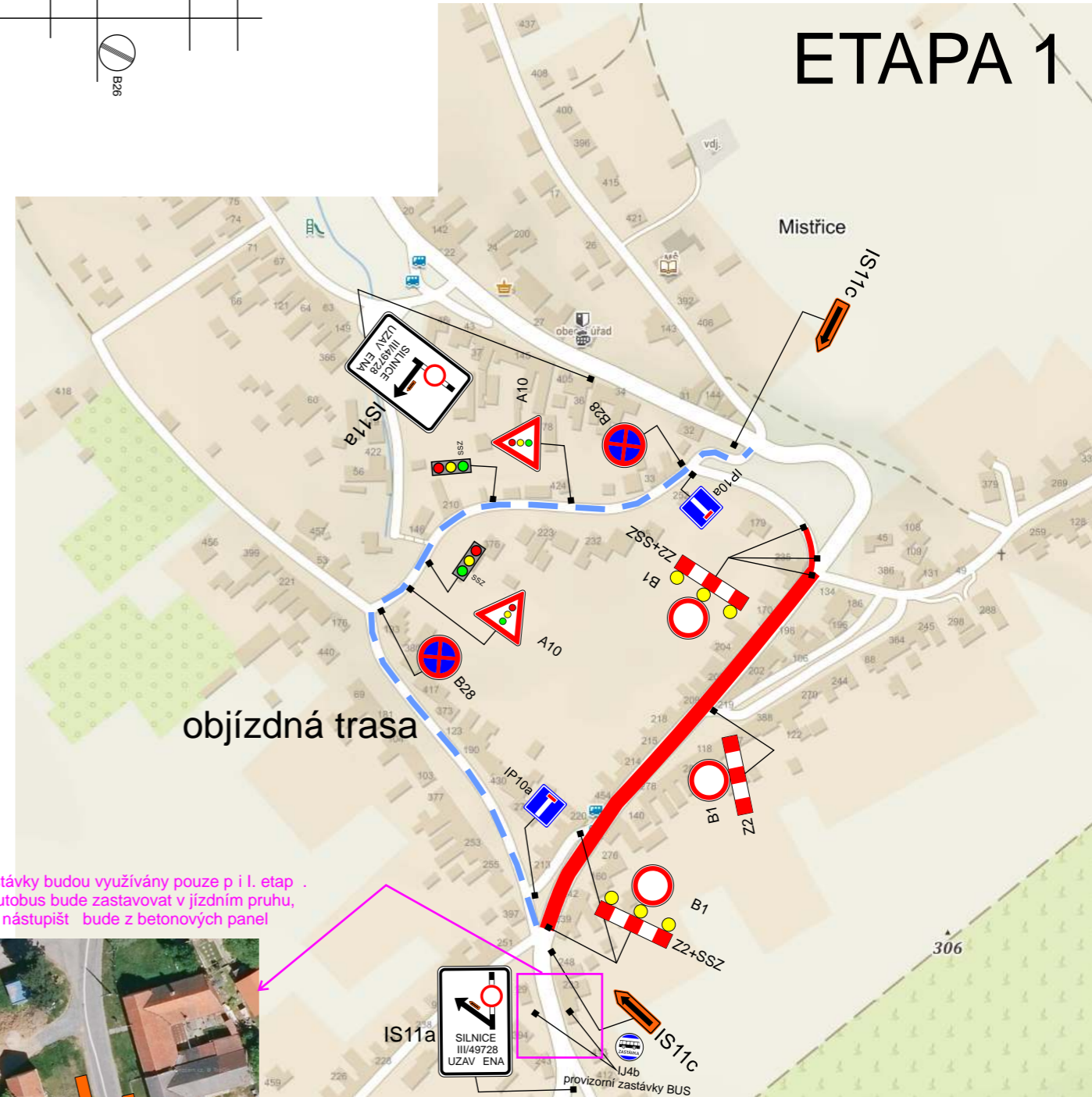
ETAPA 3



posuvné pracovní místo mimo křižovatku



ETAPA 1

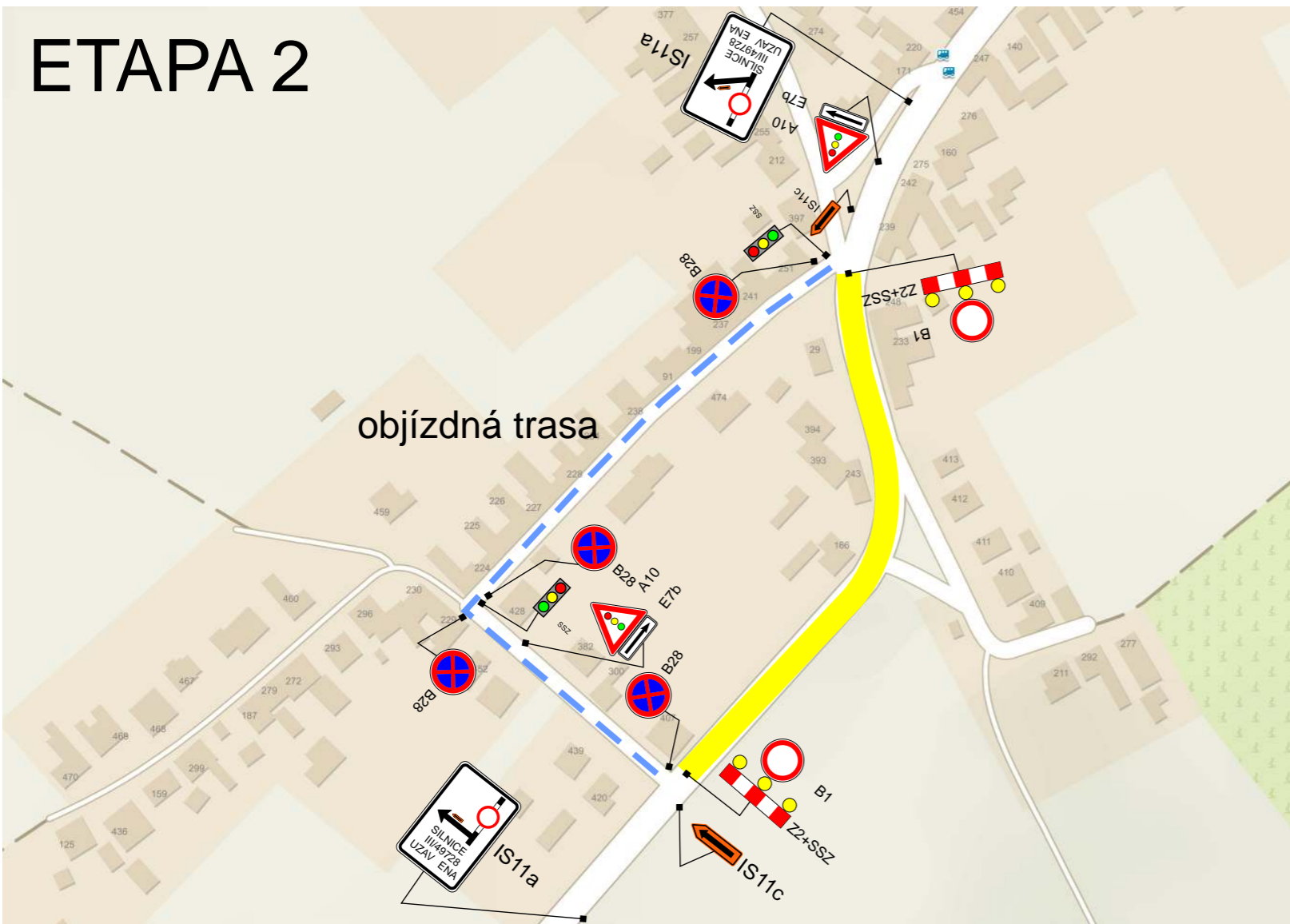


objízdná trasa

Zastávky budou využívány pouze p i l. etap .
Autobus bude zastavovat v jízdním pruhu,
nástupišt bude z betonových panel



ETAPA 2



objízdná trasa

	Zadavatel: SMO a.s.
	Datum: 14.2.2020
	Zpracoval: Bc. David Zelenka
Název stavby:	SIL. III/49728: MISTRICE, PRUJEZDNÍ ÚSEK PŘECHODNÉ DOPRAVNÍ ZNAČENÍ