



ENCUESTA CIMES

Sobre ciudades medias e intermedias

RESPONSABLE DE LA REDACCIÓN: *Juan Pablo García Estefan*

NOMBRE DE LA CIUDAD: *Montería. Depto de Córdoba. Colombia.*

POBLACIÓN TOTAL: *422.198 Hab. (est. 2012)*¹

Montería está localizada el noroccidente de Colombia, a orillas del río Sinú, en la región natural de las sabanas que separan las estribaciones de la Cordillera de los Andes del Mar Caribe. Es la capital del departamento de Córdoba, centro de una importante región agrícola y ganadera. Se encuentra aproximadamente a 400 Km. al norte de la ciudad de Medellín, y a unos 250 Km. al sur de la ciudad de Cartagena de Indias.

Anualmente, en el mes de junio, se celebra la Feria de la Ganadería y múltiples festivales musicales y dancísticos tienen lugar, a lo largo del año, en toda su área de influencia.



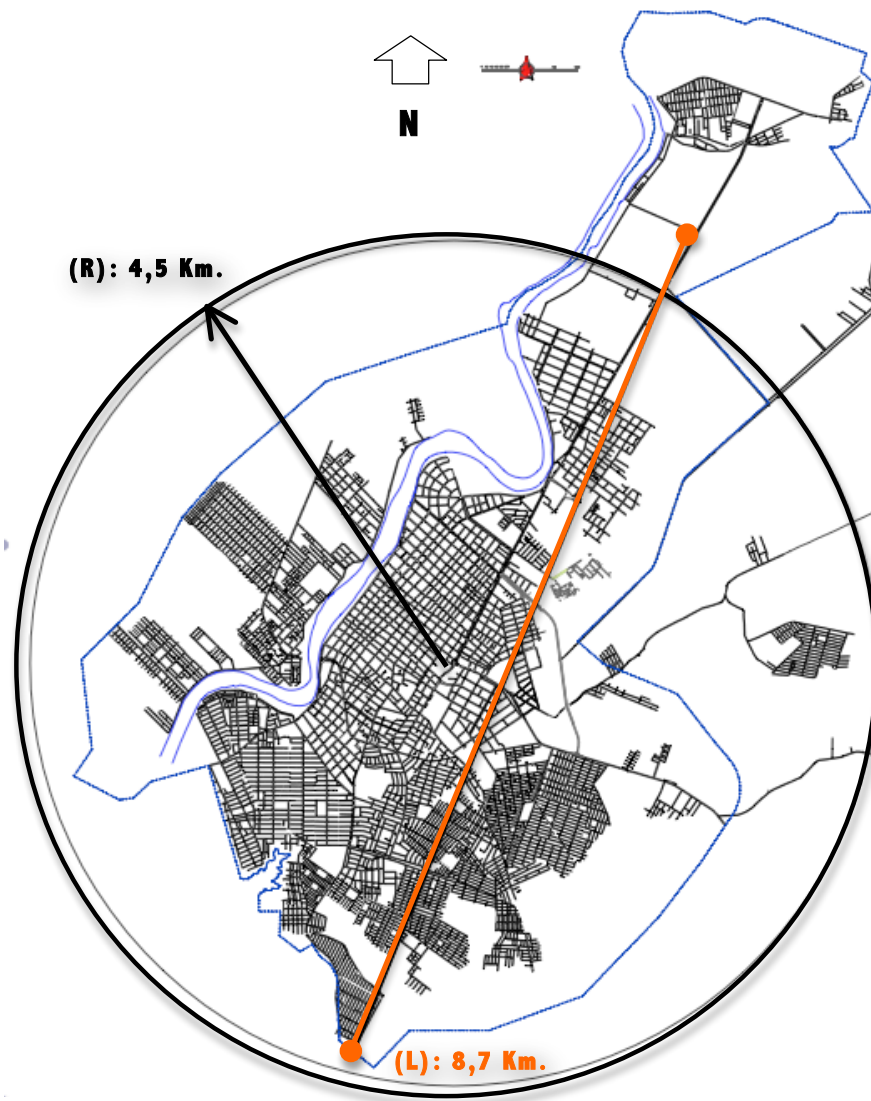
<http://www.viajeros.com/fotos/mi-bella-ciudad-de-monteria-cordoba-colombia/179778>

a) Tamaño de la ciudad

- Según los parámetros indicados en el documento guía, el ‘radio’ (R) de la circunferencia que inscribe aprox. el 70% de la población urbana de ciudad de Montería, es de **4,5 Km.** Su centro se encuentra localizado en un cruce vial muy importante que, sin embargo, no coincide con el centro funcional de la ciudad.

¹ Fuente: Departamento Nacional de Estadística, DANE. Proyecciones Censo 2005.

- De acuerdo con el mismo documento, la 'línea' (L) que une los puntos más extremos de la ciudad consolidada recorre una distancia aprox. de unos **8,7 Km.** La ciudad tiene unas áreas relativamente consolidadas más al norte, comprendidas dentro del perímetro urbano, pero localizadas a unos 1,5 Km. del tejido urbano continuo.



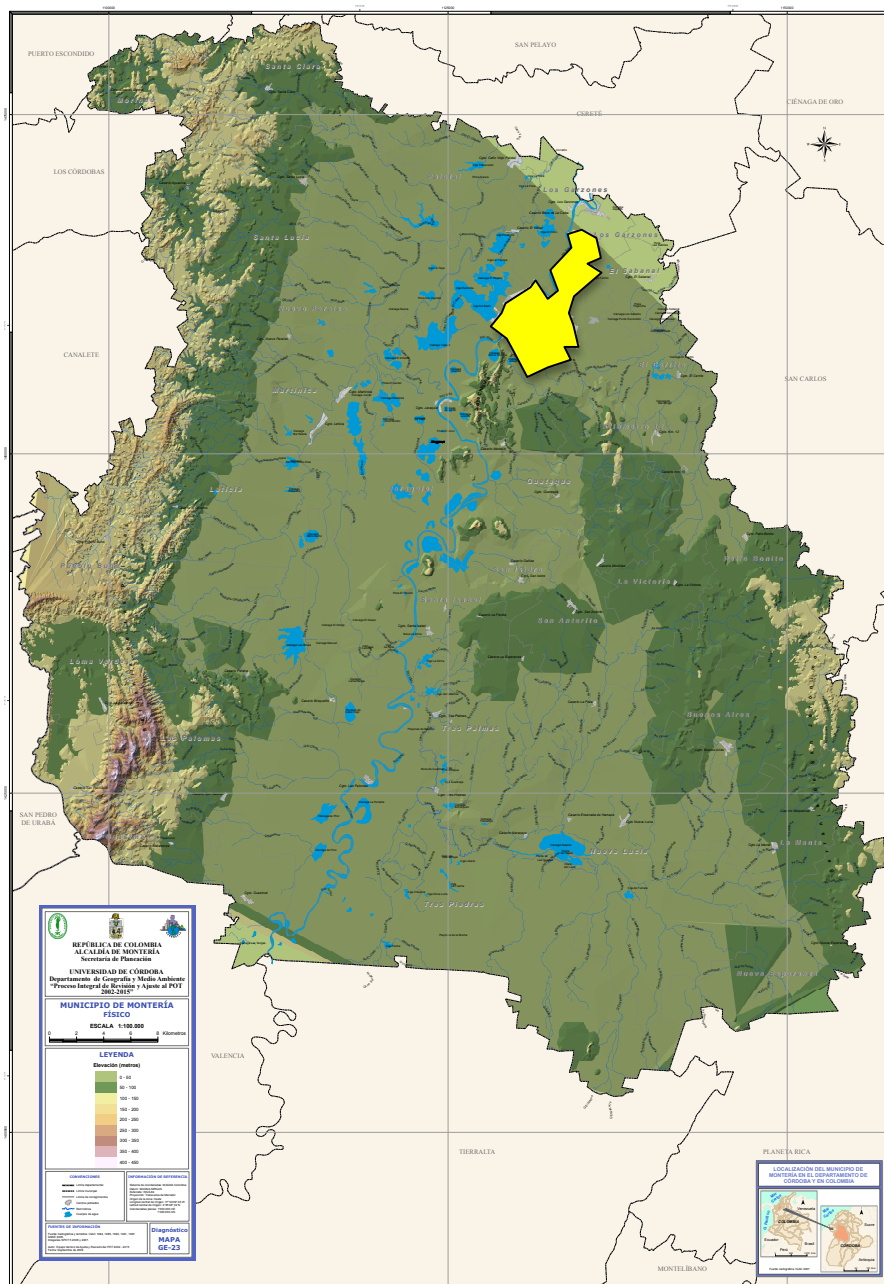
b) Forma de la ciudad

- En términos generales, el perfil de la ciudad es predominantemente plano. Sobre la línea recta (L), definida como la que une los puntos más extremos de la ciudad, la variación es tan solo de **2 m.s.n.m.** en **8,7 Km.** de longitud.
- Montería se encuentra a una altura media de **18 m.s.n.m.**, siendo ésta la altitud predominante justo en las riberas del río Sinú, sin embargo, gran parte de su superficie urbanizada, se encuentra sobre los **14 m.s.n.m.**



c) Tamaño y densidad de la ciudad:

- La ciudad tiene una Superficie Urbana (Su) de **4.029,0 Has.** y una Superficie Rural (Sr) de **316.367,7 Has.**
- La Población Urbana (Pu) para el año 2012, según estimaciones del Censo realizado en el año 2005, es de **324.720 Hab.** De igual manera, según estos mismos datos estimativos, la Población Rural (Pr) es de **97.478 Hab.**
- Con base en los datos anteriores, las densidades brutas, en N° Habitantes por Hectárea, son como sigue: Densidad Urbana (Du), **79,35 Hab/Ha.;** y Densidad Rural (Dr), **0,30 Hab/ha.**





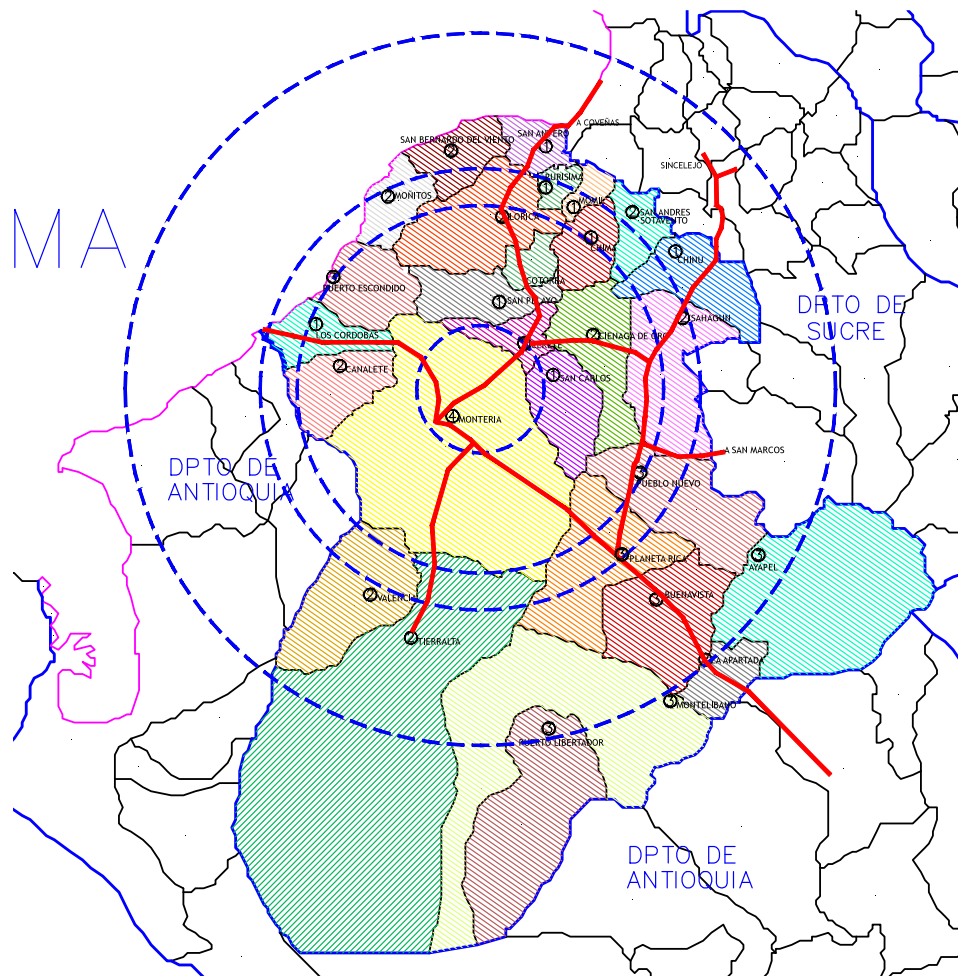
d) La ciudad y su “hinterland” urbano:

- Se puede decir que Montería tiene una influencia directa sobre las poblaciones localizadas a **120 Km.**, máximo, a la redonda (Radio de influencia, H), que, en algunos casos, se traslapa con la influencia de otros centros regionales y subregionales.
- Dentro de esa área de influencia (H), se encuentran 46 municipios, cuyos datos se detallan en la siguiente tabla:

HINTERLAND MONTERÍA

	Municipio	Distancia aproximada (Casco urbano)	Población Total
1	Montería	--	422.198
2	Cereté	17,20 Km	89.245
3	San Carlos	21,20 Km	26.002
4	San Pelayo	24,20 Km	42.225
5	Ciénaga de Oro	32,90 Km	60.674
6	Cotorra	33,30 Km	15.350
7	Canalete	36,10 Km	20.131
8	Planeta Rica	49,40 Km	65.502
9	Pueblo Nuevo	50,30 Km	36.287
10	Puerto Escondido	50,30 Km	26.652
11	Chimá	52,00 Km	14.601
12	Sahagún	54,20 Km	89.204
13	Lorica	54,60 Km	115.808
14	Los Córdoba	55,70 Km	21.768
15	Purísima	57,40 Km	14.947
16	Momil	59,70 Km	14.540
17	Tuchín	60,30 Km	35.219
18	Arboletes	60,50 Km	37.124
19	Valencia	60,70 Km	40.160
20	San Andrés de Sotavento	60,90 Km	39.530
21	Moñitos	61,10 Km	26.191
22	Chinú	66,10 Km	46.739
23	San Bernardo del Viento	66,80 Km	33.687
24	La Unión	67,40 Km	10.896
25	San Juan de Urabá	71,00 Km	23.801
26	San Antero	71,50 Km	29.682
27	San Pedro de Urabá	75,40 Km	30.536
28	Tierralta	75,50 Km	92.948
29	San Marcos	83,50 Km	55.032
30	Buenavista	84,00 Km	20.809
31	Caimito	84,40 Km	11.745
32	Montelíbano	92,90 Km	76.010
35	Ayapel	94,00 Km	48.324
38	Puerto Libertador	97,30 Km	43.287
40	La Apartada	101,70 Km	14.403
41	Necoclí	105,50 Km	57.728
43	Caucasia	113,00 Km	104.318
44	San José de Uré	114,00 Km	10.514
45	Turbo	117,90 Km	147.243
TOTAL			2.111.060

*Población estimada a 2012. DANE, proyecciones Censo 2005.



- Las dos ciudades más grandes dentro del hinterland son **Cereté** (89.245 hab.), localizada a **17 Km**; y **Lorica** (115.808 hab.), localizada a **54 Km**. Existen otras dos poblaciones con más de cien mil habitantes, pero se encuentran ya al límite de los **120 Km.** y pertenecen al vecino departamento de Antioquia.

e) Red de servicios - infraestructuras:

- Superficie urbana con red de agua potable: 98%
- Superficie urbana con red de aguas residuales: 60%
- Superficie urbana con red de aguas pluviales: 0% (Superficial, vías y canales)
- Superficie urbana con cobertura eléctrica: 98%
- Superficie urbana con cobertura de gas natural: 79%
- Limpieza de calles: Semanal.
- Recogida de basuras: 3 veces/semana.
- Recogida selectiva de basuras: No hay ningún tipo de manejo especial para residuos biológicos, especiales o escombros.
- Tratamiento de basuras/reciclaje: Relleno Sanitario Loma Grande. No hay plantas de reciclaje ni separación de residuos



f) Infraestructuras territoriales:

- Aeropuerto más cercano y tipología: **Aeropuerto Los Garzones**. Nacional. Localizado a **4,5 Km.** del casco urbano de Montería (aprox. 11 Km desde el centro de la ciudad).

g) Red de espacios libres y zonas verdes:

- De las **4.029,0 Has.** consideradas como suelo urbano, aproximadamente el **41%** (1.681 Has. aprox.) se encuentra sin edificar. Se incluyen dentro de este porcentaje, todas las áreas pertenecientes a los cuerpos de agua, las vías, los espacios verdes y las áreas aún no desarrolladas.

h) Niveles de equipamiento urbano:

- Socioculturales:

Universidades:	9 (una pública y ocho privadas; no hay datos de universidades con programas a distancia)
Institutos Técnicos:	17
Centros de Enseñanza Primaria y Secundaria:	256 (195 públicos; 61 privados)
Jardines Infantiles:	36
Bibliotecas Públicas:	1

- Nº Pabellones Deportivos públicos:

Estadio de béisbol:	3
Estadio de fútbol:	1 (en construcción)
Coliseo Cubierto:	1
Escenarios deportivos en parques públicos:	47

La cantidad de canchas de softbol, fútbol, tenis y otros deportes, en clubes privados y otros complejos deportivos, es indeterminada.

- Sanidad:

Hospitales Generales:	1 (Nivel II)
Clínicas (de diferentes especialidades):	6 (faltan datos de otros IPS's privados)
Centros Básicos de Salud:	5 CAMU
Asistencia Primaria:	9 puestos de salud

- Mercados Públicos

2 (venta al detal)

- Central de Abastos:

0

i) Gobierno:

- Tipos administraciones territoriales que aloja la ciudad:

Gobernación - Asamblea (del orden departamental).

Alcaldía - Concejo (del orden municipal).

- Número de concejales municipales: 19



j) Presupuesto municipal anual:

\$ 349.525'380.835.00² (aprox. US\$ 195'265.576, o 148'734.205 €)³

k) Tipo de ciudad media/intermedia:

- Por su localización en el territorio (a más de 200 Km del centro regional más cercano y a más de 400 de la metrópolis más cercana) y teniendo en cuenta el tipo de servicios que presta, Montería puede considerarse como una **Ciudad Aislada** (pequeño centro "metropolitano", polo urbano en área rural).

l) Actividad económica:

- Actividad económica dominante:

Comercio (**47,5 %**) y Servicios (**35,8 %**), sobre total de establecimientos comerciales.⁴

- Estructura del empleo:⁵

Sector primario:	2,14%
Sector secundario:	19,29%
Sector terciario:	78,57%

- Ocupación/Desempleo:⁶

Tasa global de participación:	71,1 %
Tasa de ocupación:	63,5 %
Tasa de subempleo:	14,6 %
Tasa de desempleo:	10,6 %

m) La vivienda:

- No. total viviendas: 79.458 unidades.⁷

- No. De Hogares: 84.015

- Características generales:

Casas	83,6 %
Apartamentos	9,7 %
Cuarto - Otro	6,8 %

- Déficit de vivienda (% aproximado de infravivienda): 76,3 %

- Necesidades Básicas Insatisfechas: 34,28 %

² Fuente: Presupuesto General Municipio de Montería para vigencia fiscal del año 2012. Decreto 492 de 2011.

³ Según TRM febrero 6 de 2012.

⁴ Fuente: DANE. Boletín. Perfil General Montería. Censo 2005. Proyección a 2010.

⁵ Informe de Coyuntura Económica Regional. ICER. 2010. DANE. Banco de la República.

⁶ Principales resultados del Mercado Laboral. Diciembre 2011.

⁷ DANE. Censo 2005.



- Vivienda sin agua: 2%
- Vivienda sin luz: 2%

n) Monumentos o edificios más representativos de la ciudad:

- Catedral San Jerónimo de Montería. Eclecticismo con rasgos de arquitectura románica y gótica. Templo católico. Principios del Siglo XX.



<http://www.cordoba.gov.co/galeria/index.html>

- Palacio de Naín. Arquitectura moderna. Edificio administrativo de la Gobernación de Córdoba. 1956.



<http://www.cordoba.gov.co/galeria/index.html>

- Palacio Antonio de la Torre y Miranda. Arquitectura moderna. Edificio administrativo de la Alcaldía de Montería. 1956.



o) Proyectos urbanos más importantes realizados en los últimos 10 años.

- Parque Lineal Ronda del Río Sinú. Tramo Centro.
- Doble Calzada Carrera Segunda.
- Parque Lineal Ronda del Río Sinú. Tramo Norte.
- Calle peatonal pasaje del sol.
- Puente Segundo Centenario.
- Parque Lineal del Sur.
- Remodelación Parque Central.
- Sistema Estratégico de Transporte Público.
 - Rehabilitación espacio público Avenida Primera.
 - Repavimentación y espacio público Carrera Tercera.
 - Rehabilitación y espacio público Carreras Cuarta y Quinta.
 - Doble calzada Avenida de Circunvalación.
 - Avenida principal Barrio La Granja.
 - Rehabilitación y espacio público Calle 27.

p) Proyectos más importantes en realización o a realizar próximamente.

- Sistema Estratégico de Transporte Público
 - Repavimentación y espacio público Calle 10.
 - Bulevar comercial Carrera Segunda.
 - Rehabilitación y repavimentación Calles 21 a 35, entre Carreras 1 y 5.
 - Repavimentación Carrera Novena.
 - Pavimentación Transversal Segunda (Barrio P-5).
 - Repavimentación Calle principal Barrio Alfonso López.
- Central de Abastos.
- Sede Alcaldía Margen Izquierda.
- Muelle turístico sobre el río Sinú.



FERIA GANADERA MONTERÍA - Junio