

Kaarten bij Beleidslijn Grote Rivieren

Kaartblad

005 Maas 5



Ministerie van Verkeer en Waterstaat

Dit project kwam tot stand door een samenwerking met:



jun 05, 2009

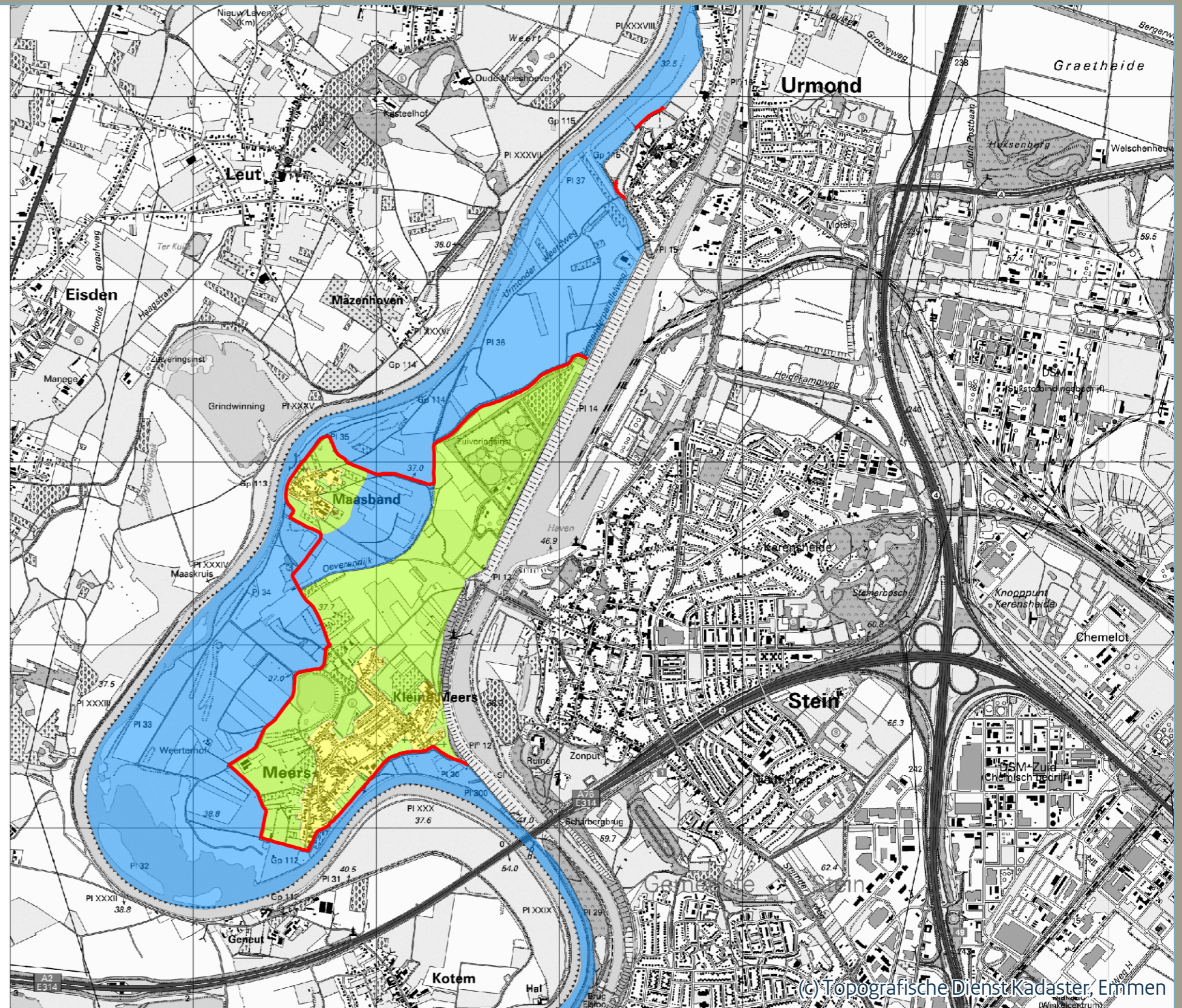
Legenda

- Gebieden WBR artikel 2a
- Stroomvoerend regime
- Bergend regime
- Nieuwe buitendijkse gebieden a.g.v. PKB ruimte voor de Rivier
- Kades Limburg



schaal 1:25.000





Kaarten bij Beleidslijn Grote Rivieren

Kaartblad

006 Maas 6








Ministerie van Verkeer en Waterstaat

Dit project kwam tot stand door een samenwerking met:



jun 05, 2009

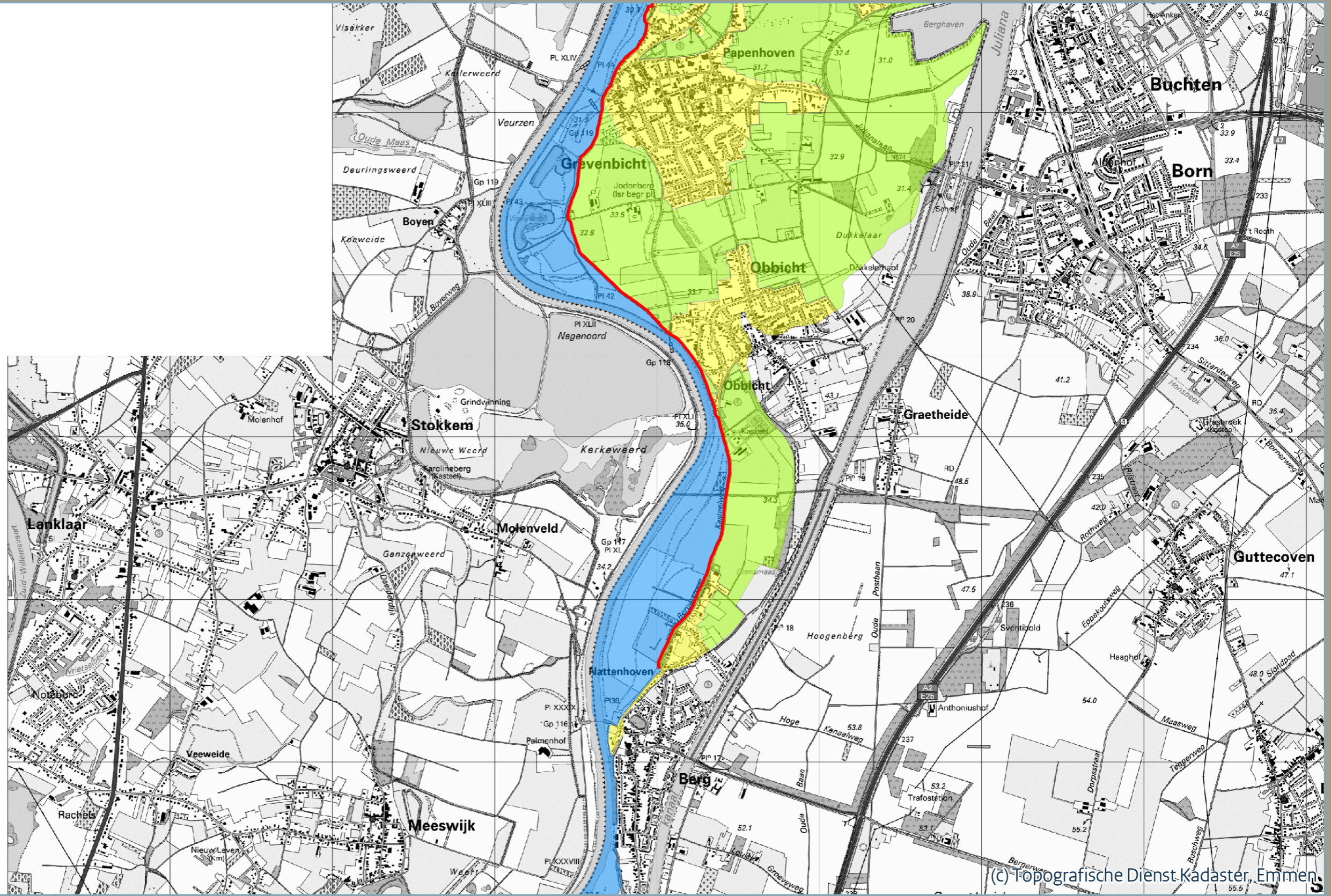
Legenda

-  Gebieden WBR artikel 2a
-  Stroomvoerend regime
-  Bergend regime
-  Nieuwe buitendijkse gebieden a.g.v. PKB ruimte voor de Rivier
-  Kades Limburg



schaal 1:25.000





(c) Topografische Dienst Kadaster, Emmen

Kaarten bij Beleidslijn Grote Rivieren

Kaartblad

007 Maas 7



Ministerie van Verkeer en Waterstaat

Dit project kwam tot stand door een samenwerking met:



jun 05, 2009

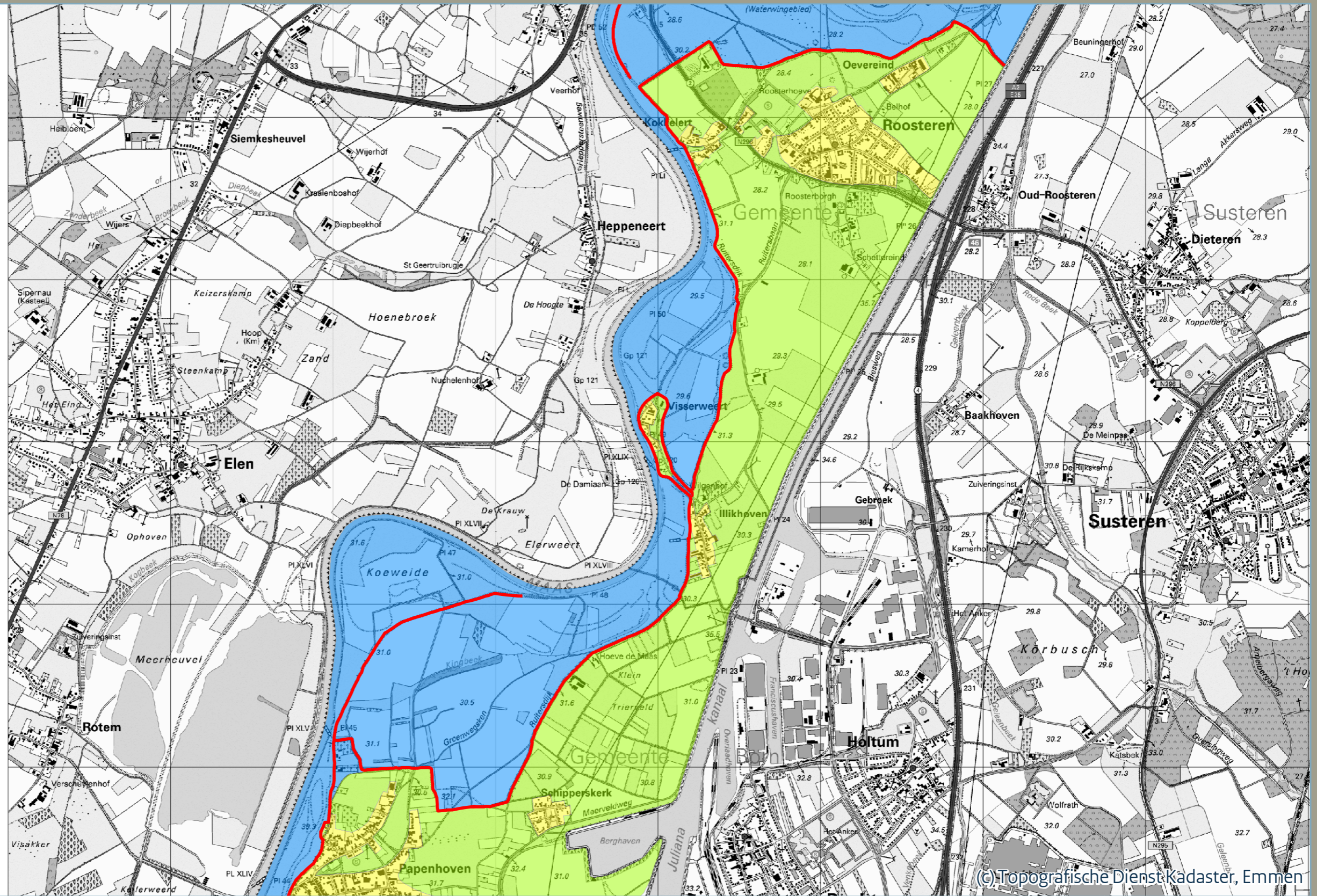
Legenda

- Gebieden WBR artikel 2a
- Stroomvoerend regime
- Bergend regime
- Nieuwe buitendijkse gebieden a.g.v. PKB ruimte voor de Rivier
- Kades Limburg



schaal 1:25.000





(c) Topografische Dienst Kadaster, Emmen






Kaarten bij Beleidslijn Grote Rivieren

Kaartblad
oo8 Maas 8


 Ministerie van Verkeer en Waterstaat
 Dit project kwam tot stand door een samenwerking met:

 jun 05, 2009

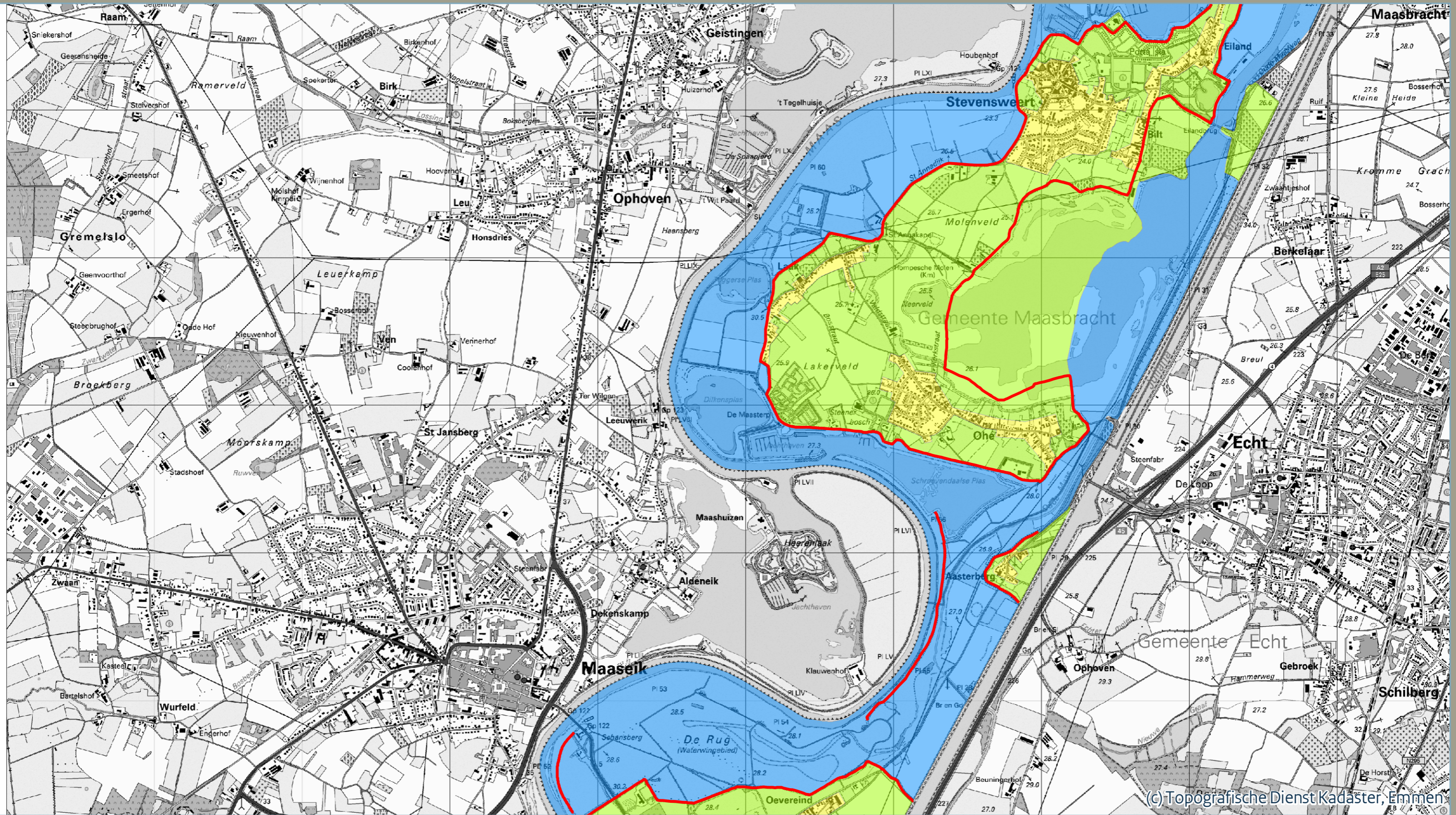
Legenda

-  Gebieden WBR artikel 2a
-  Stroomvoerend regime
-  Bergend regime
-  Nieuwe buitendijkse gebieden a.g.v. PKB ruimte voor de Rivier
-  Kades Limburg



 schaal 1:25.000





Kaarten bij Beleidslijn Grote Rivieren



Ministerie van Verkeer en Waterstaat

Dit project kwam tot stand door een samenwerking met:



jun 05, 2009

Legenda

- Gebieden WBR artikel 2a
- Stroomvoerend regime
- Bergend regime
- Nieuwe buitendijkse gebieden a.g.v. PKB ruimte voor de Rivier
- Kades Limburg

Kaartblad

009 Maas 9



schaal 1:25.000



(c) Topografische Dienst Kadaster, Emmen