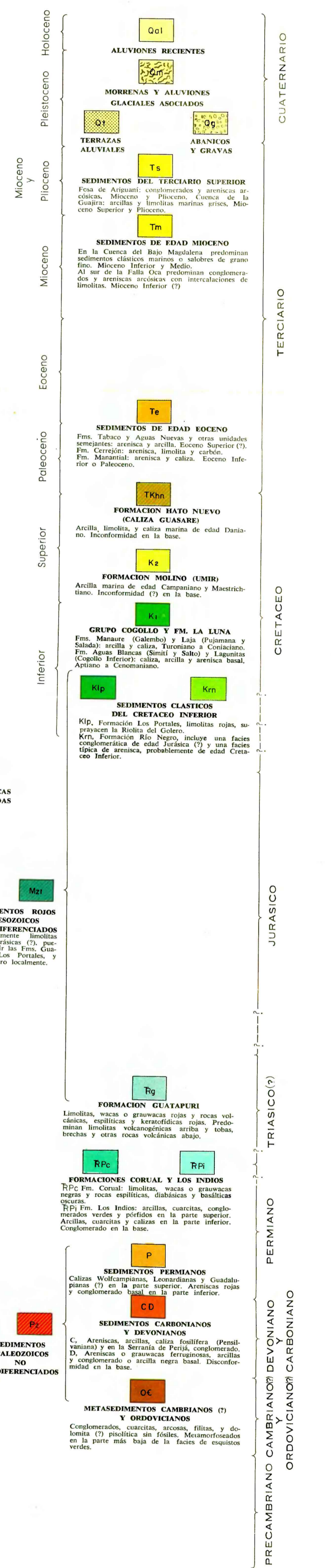


ROCAS SEDIMENTARIAS

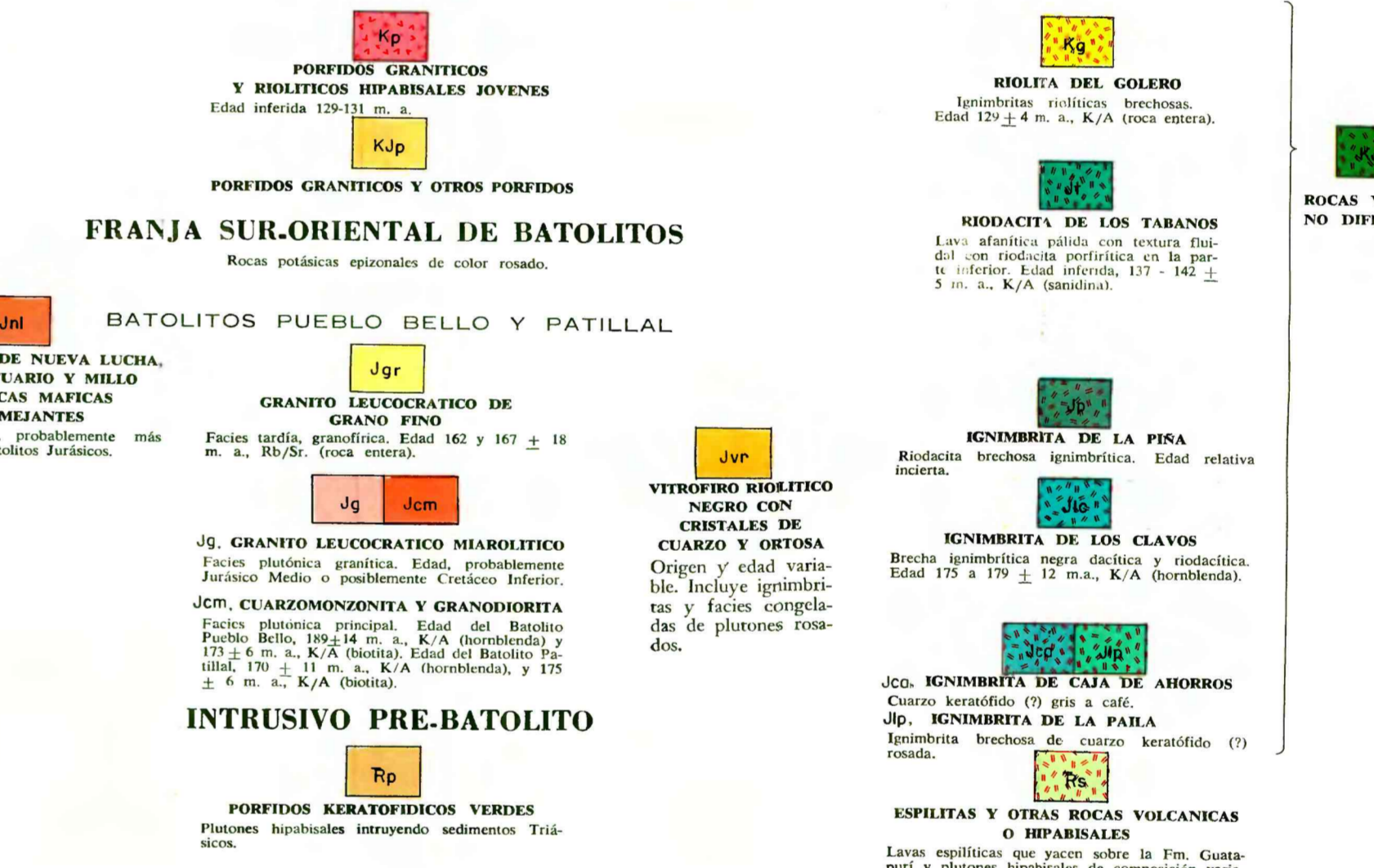


ROCAS IGNEAS

INTRUSIVAS
FRANJA NOR-OCCIDENTAL DE BATOLITOS



INTRUSIVOS POST-BATOLITOS



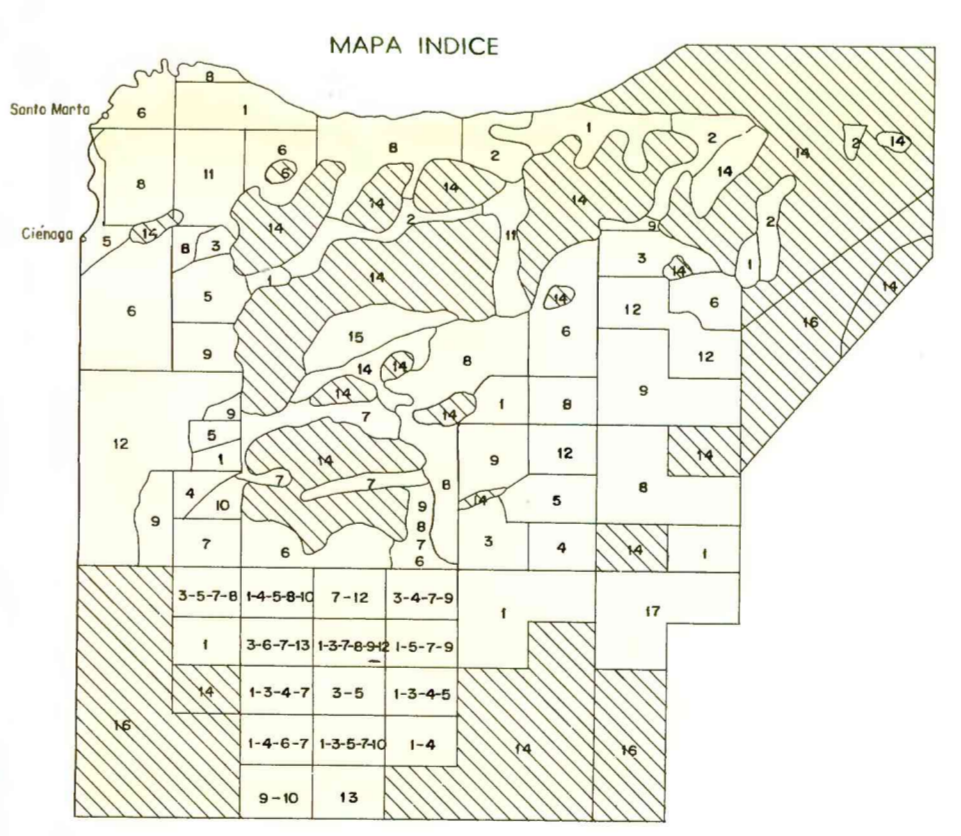
ROCAS METAMORFICAS



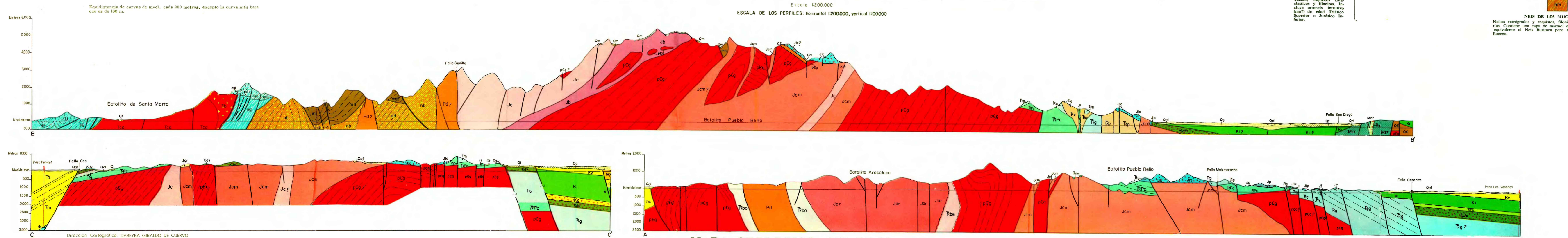
ROCAS PARAMETAMORFICAS DEL OCEANO ECENO



ROCAS METAMORFICAS DE LA FRANJA SEVILLA



- Áreas estudiadas por topografía
- GEOLOGOS COLABORADORES Y OTRAS FUENTES DE CONSULTA**
- 1- Arbo, T., Alfonso
 - 2- Boreo, G., Darío
 - 3- Carrillo, R., Pedro
 - 4- Castillo, P., Luis
 - 5- Díaz, G., Raúl
 - 6- Díaz, G., Raúl
 - 7- Eraso, P., Antonio
 - 8- Jaramillo, C., Luis
 - 9- Jiménez, R., Roberto
 - 10- Medina, V., Luis
 - 11- Otero, J., Alfonso
 - 12- Vélez, O., Juan
 - 13- Barrera, L., Darío
 - 14- Cruz, R., Jaime
 - 15- Gómez, August
 - 16- Ramírez, H., C.
 - 17- Ramírez, H., C.
 - 18- Ramírez, H., C.
 - 19- Ramírez, H., C.
 - 20- Ramírez, H., C.



MAPA GEOLOGICO DE RECONOCIMIENTO DE LA SIERRA NEVADA DE SANTA MARTA-COLOMBIA