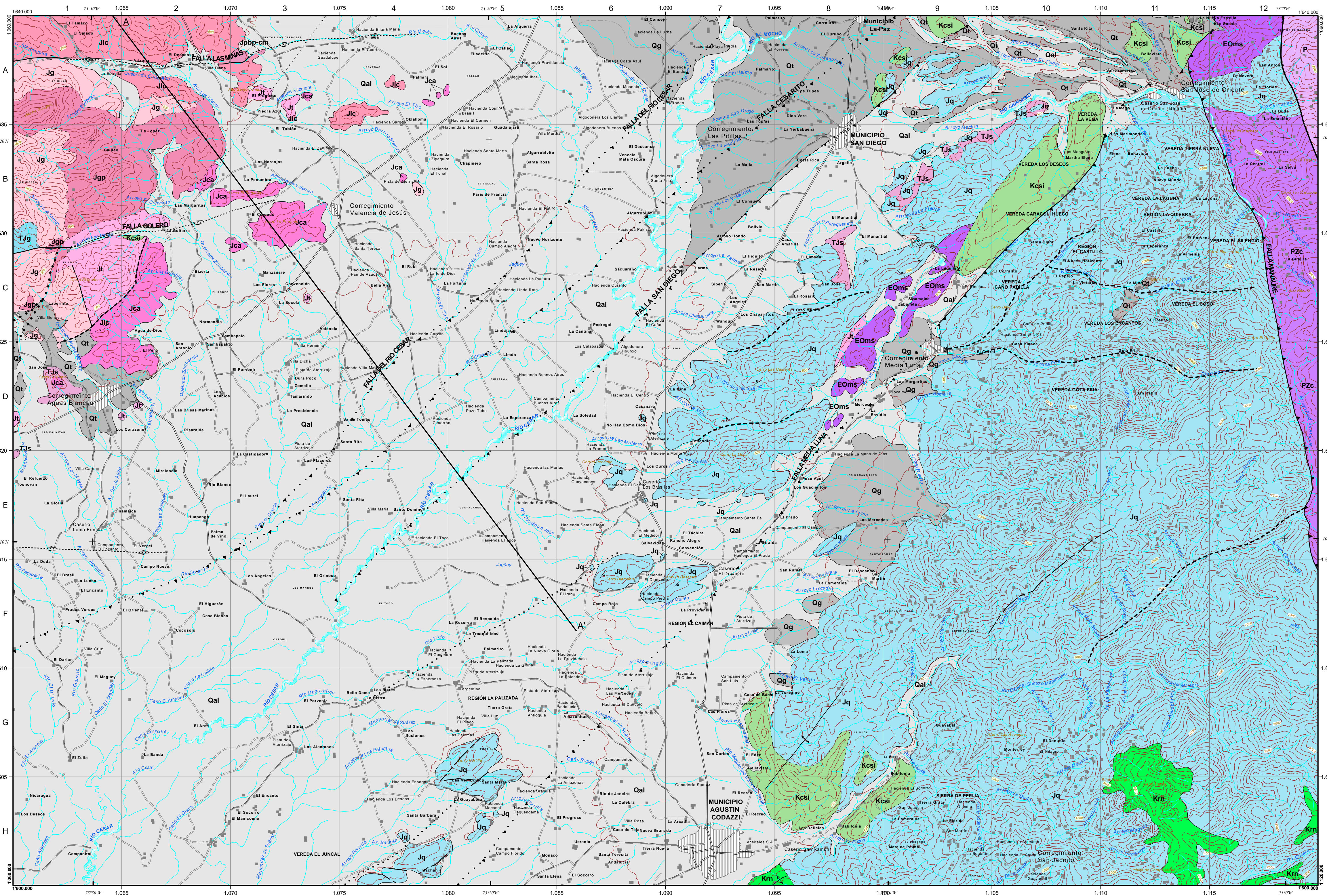
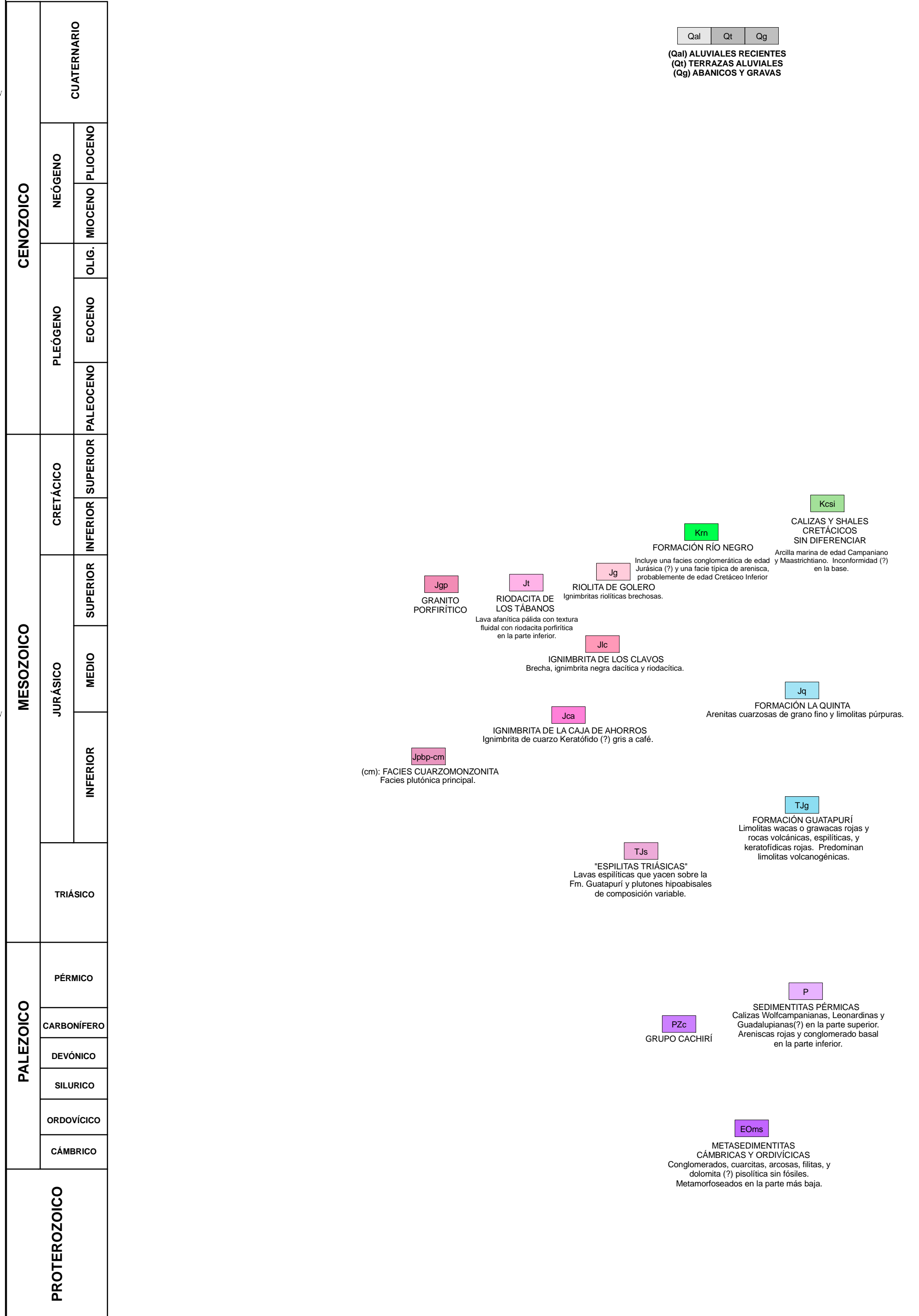


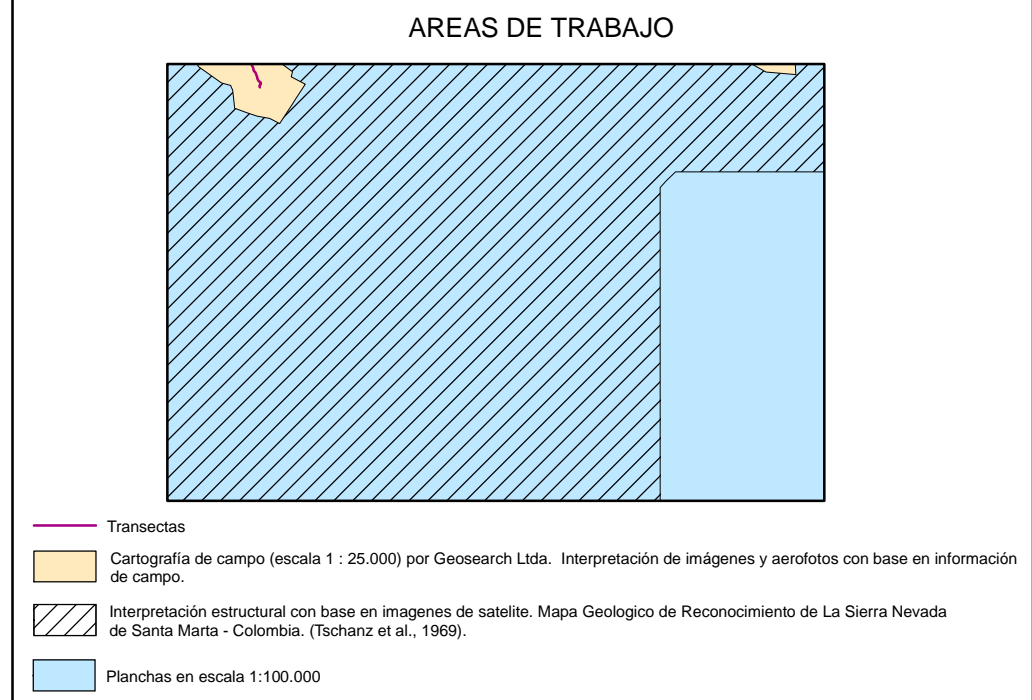
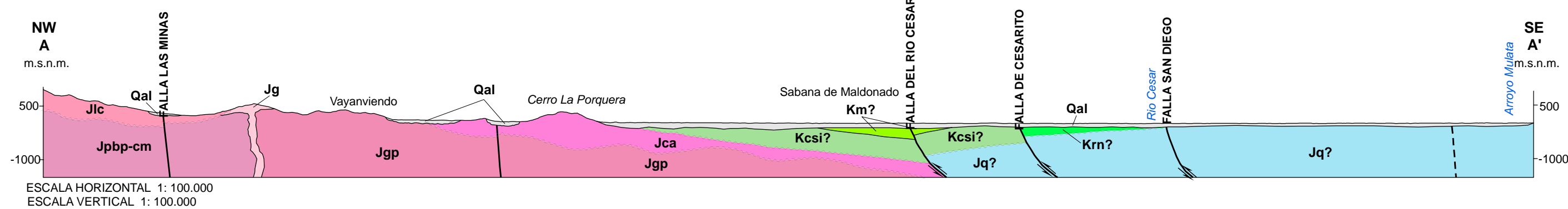
LEYENDA GEOLÓGICA

ROCAS METAMÓRFICAS ROCAS ÍGNEAS ROCAS SEDIMENTARIAS

INTRUSIVAS EXTRUSIVAS



CORTE A-A



Technical specifications including 'CONTACTOS Y FALLAS', 'ESTRUCTURAS PLEGADAS', 'DATOS MEDIDOS', 'DATOS FOTOGEOLOGICOS', 'BASE CARTOGRAFICA', 'INDICE DE PARTICIPACION', and 'INDICE DE LOCALIZACION'.

Project information including the logo of the 'INGEOMINAS' (Instituto Colombiano de Geología y Minería), project title 'Geología de la Plancha 34 Agustín Codazzi', and scale 'Escala 1:100.000'.