


LEYENDA

- Estaciones Geológicas




Ministerio de Minas y Energía
Servicio Geológico Colombiano
República de Colombia

Mapa de localización de estaciones Geológicas
Interpretación fotogeológica
plancha 272 (El Deba)
Departamento de Vichada

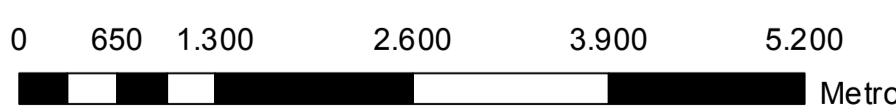
Por:
Georesources Exploration

©
SERVICIO GEOLÓGICO COLOMBIANO - 2012

Base cartográfica tomada de las planchas a escala 1:100.000 del IGAC - 2006
Proyección: Conformal de Gauss
DATUM: BOGOTÁ
ORIGEN EN LA ZONA ESTE
Coordenadas Geográficas: 4° 35' 46.3215" Lat Norte
71° 04' 39.0285" Long. Oeste
Coordenadas Planas: N = 1'000.000, E = 1'000.000

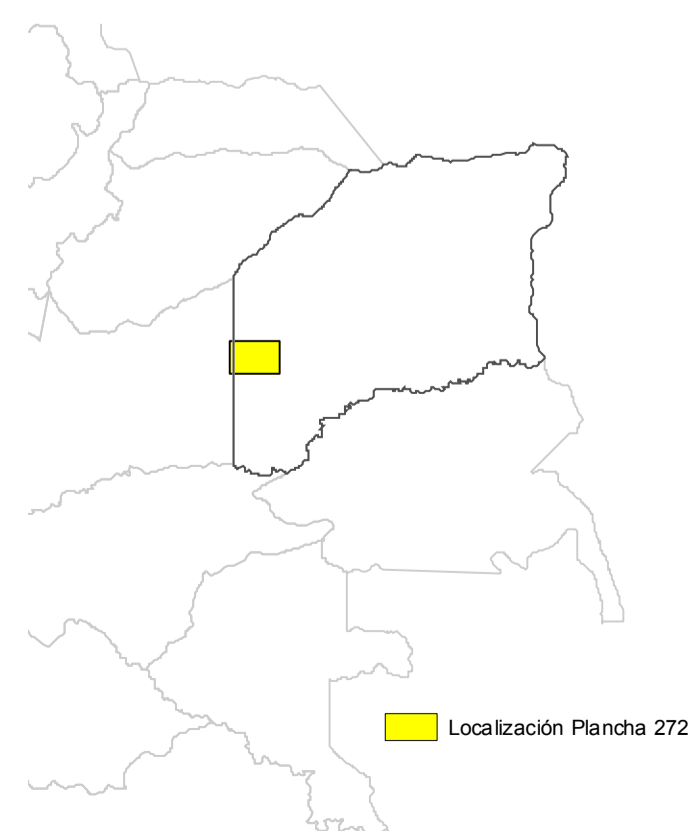


Escala 1:100.000

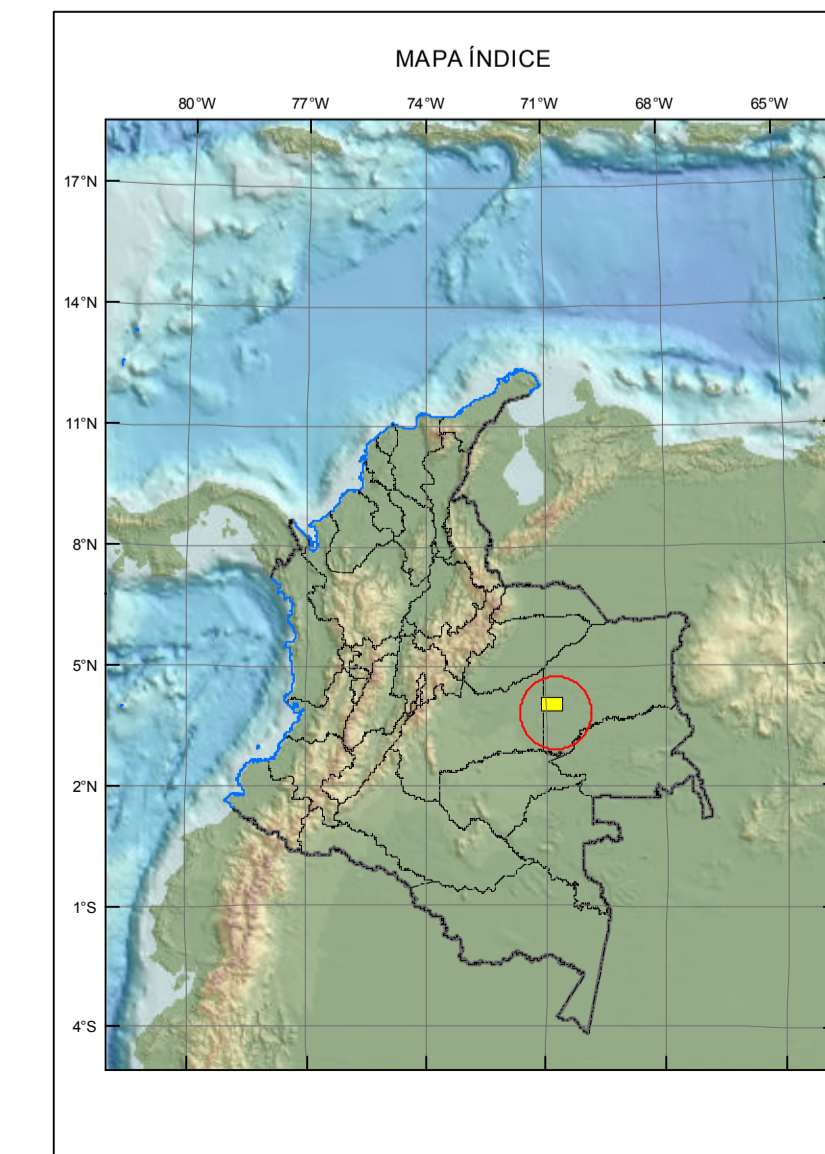


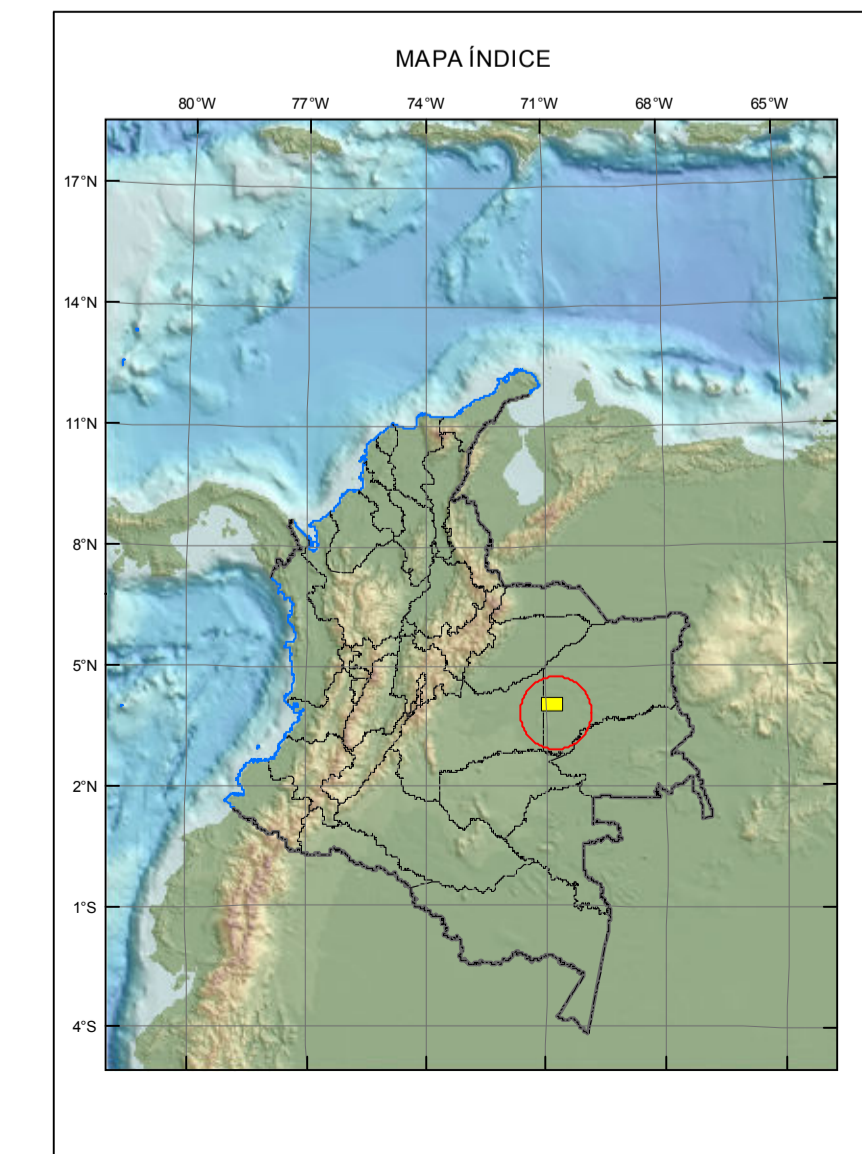
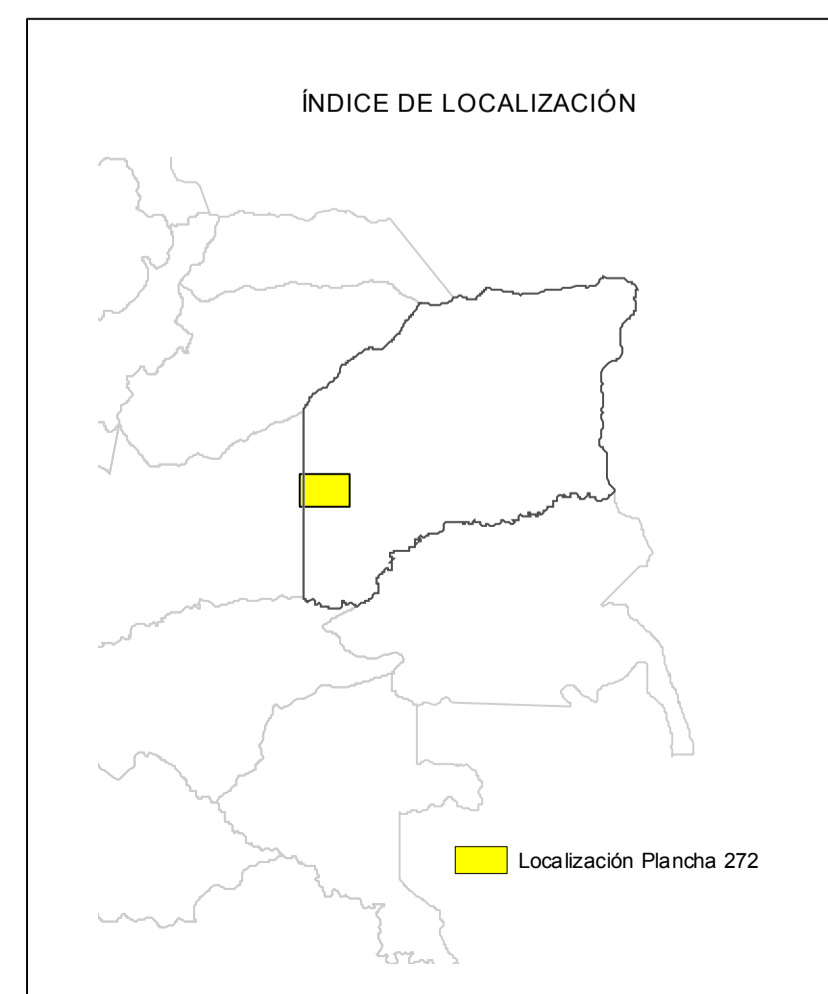
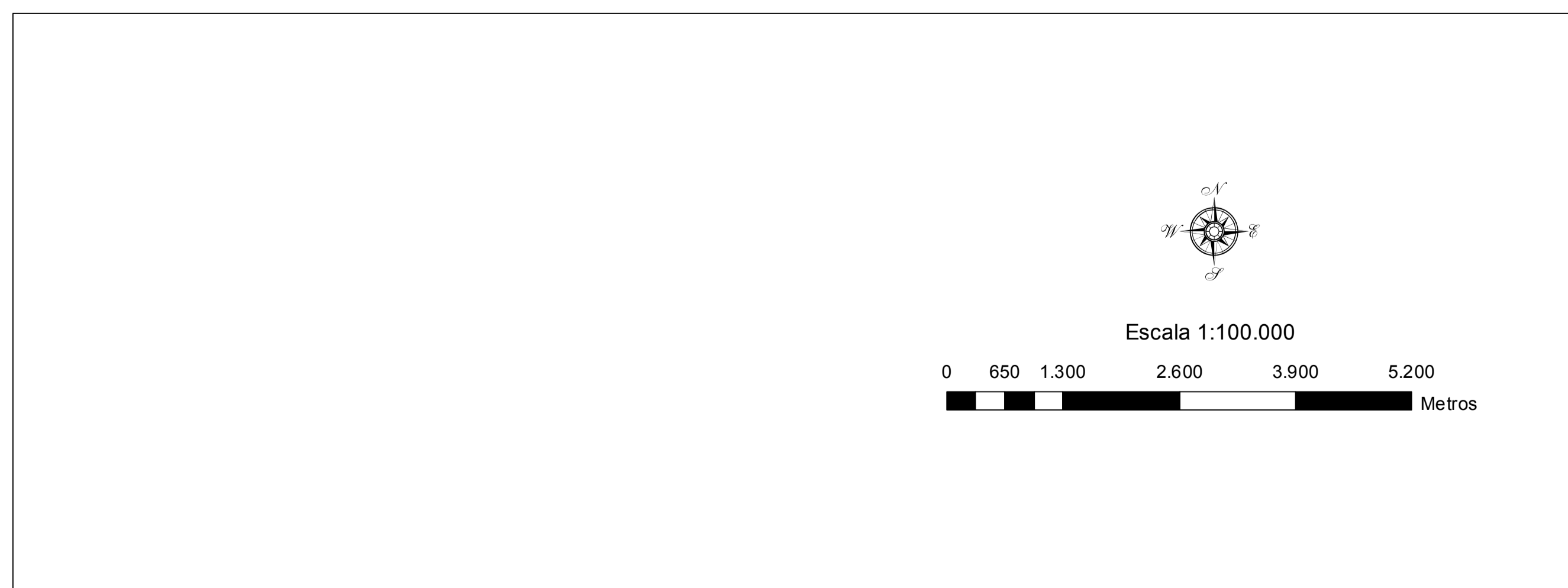
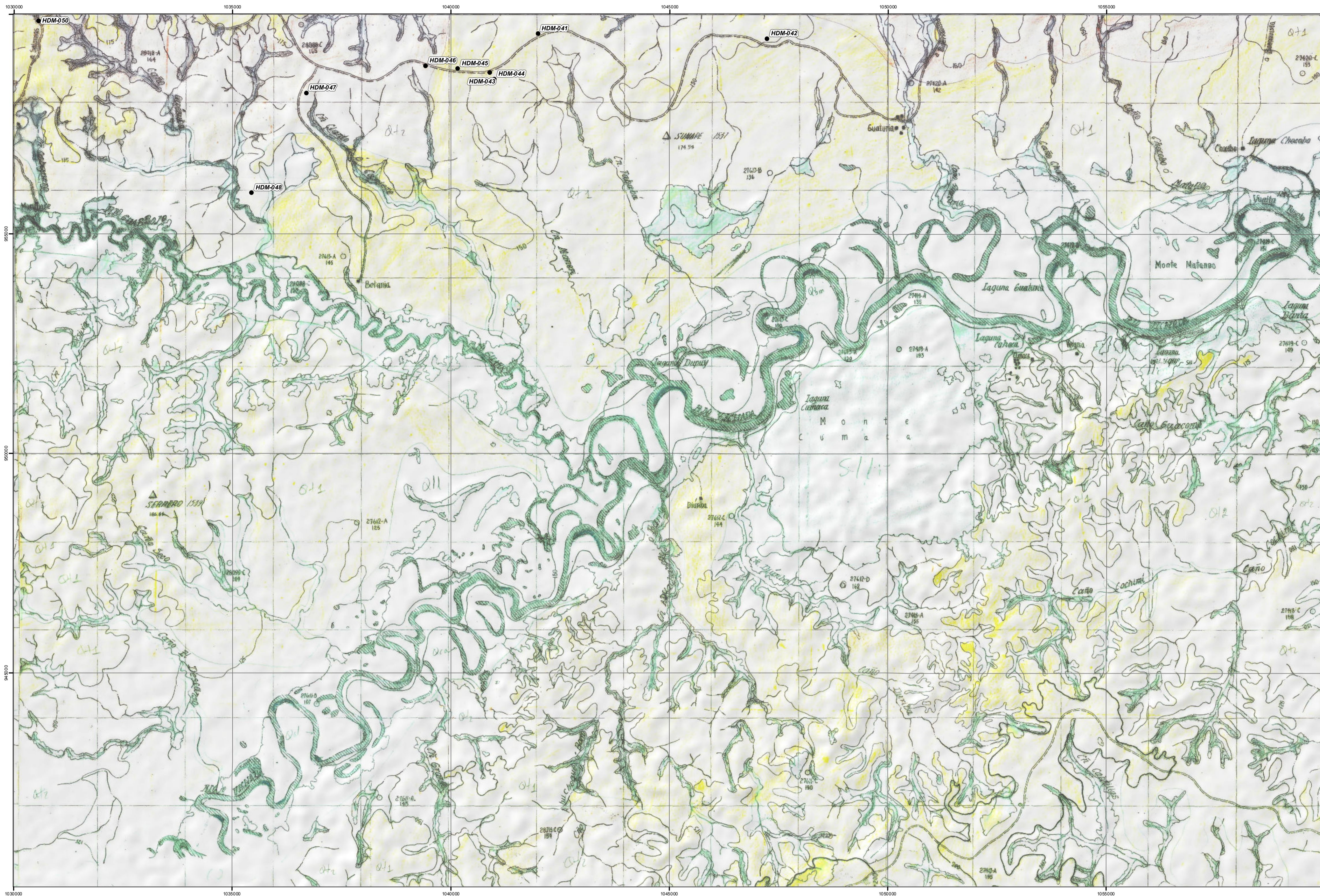
0 650 1.300 2.600 3.900 5.200 Metros


ÍNDICE DE LOCALIZACIÓN



Localización Plancha 272







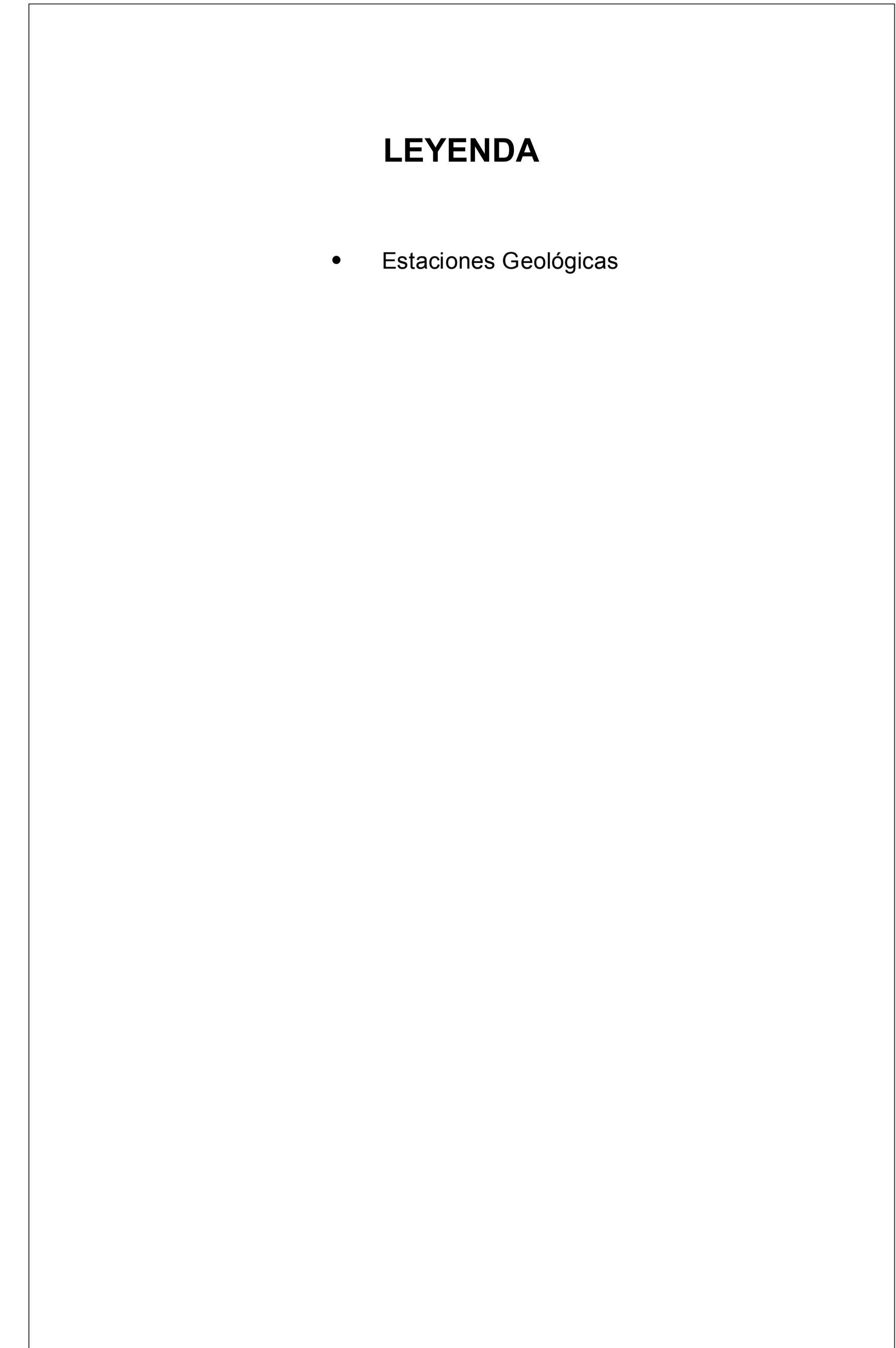
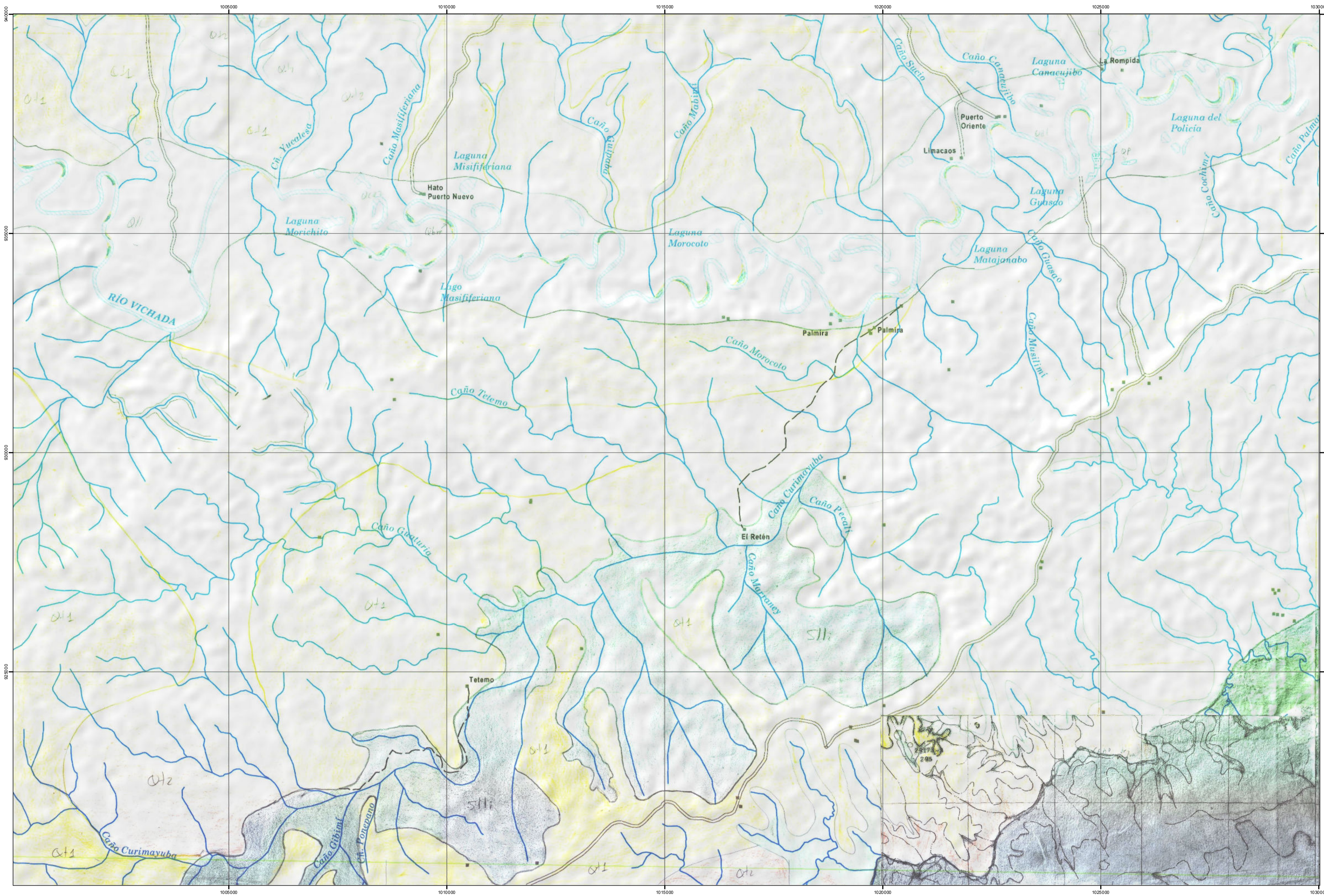
Ministerio de Minas y Energía
Servicio Geológico Colombiano
República de Colombia


Mapa de localización de estaciones Geológicas
Interpretación fotogeológica
plancha 272 (El Deba)
Departamento de Vichada

Por:
Georesources Exploration

©
SERVICIO GEOLÓGICO COLOMBIANO - 2012

Base cartográfica tomada de las planchas a escala 1:100.000 del IGAC - 2006
Proyección: Conforme de Gauss
DATUM: BOGOTÁ
ORIGEN EN LA ZONA ESTE
Coordenadas Geográficas: 4° 35' 46,3215" Lat Norte
71° 04' 29,0285" Long. Oeste
Coordenadas Planas: N = 1'000.000, E = 1'000.000





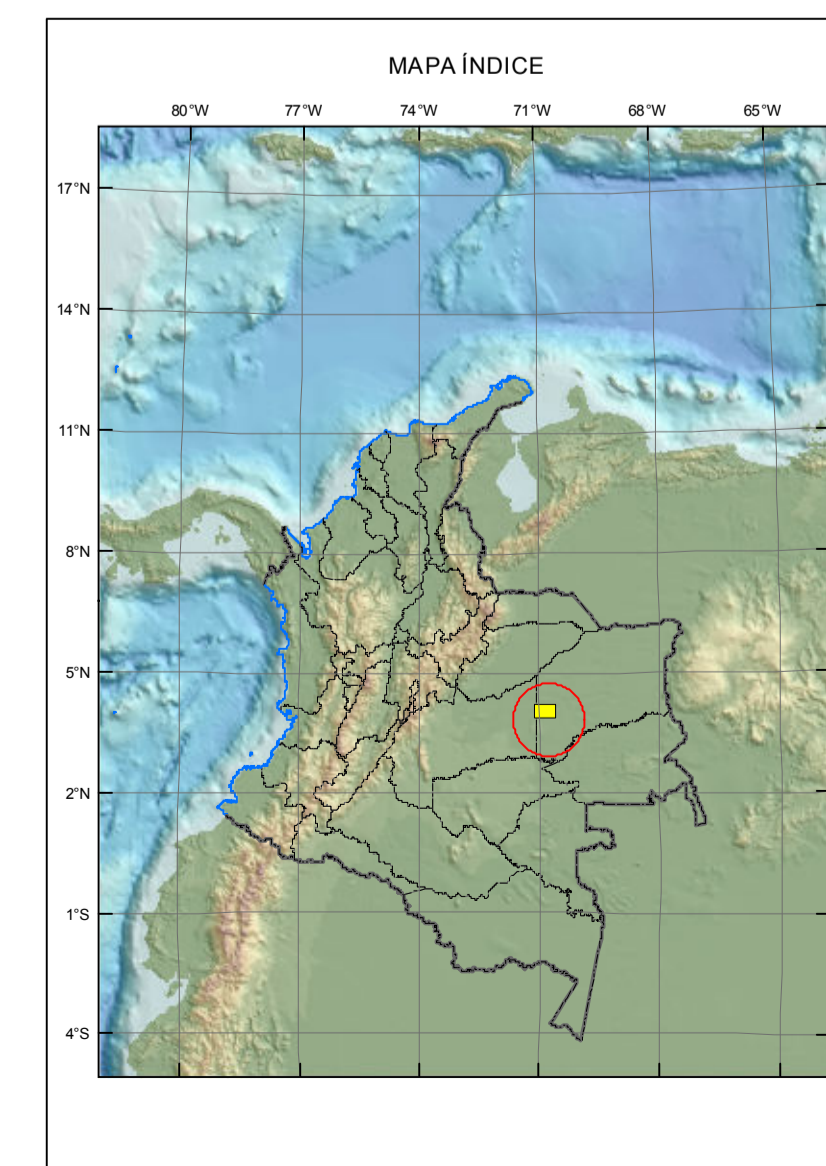
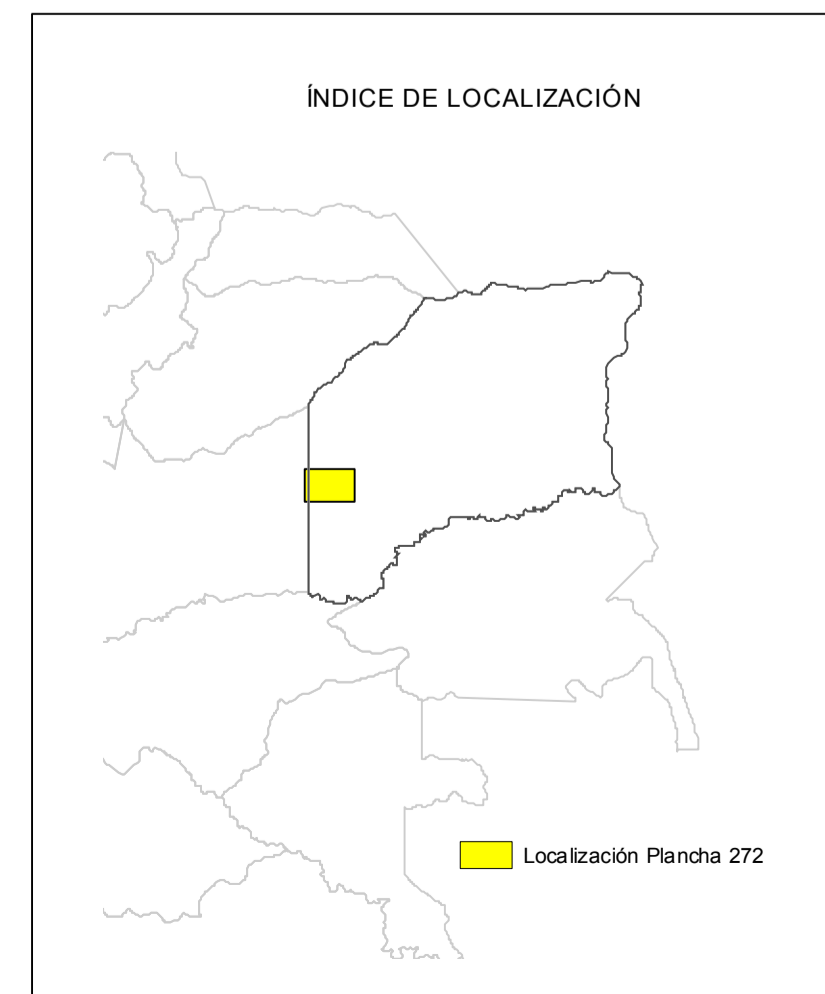
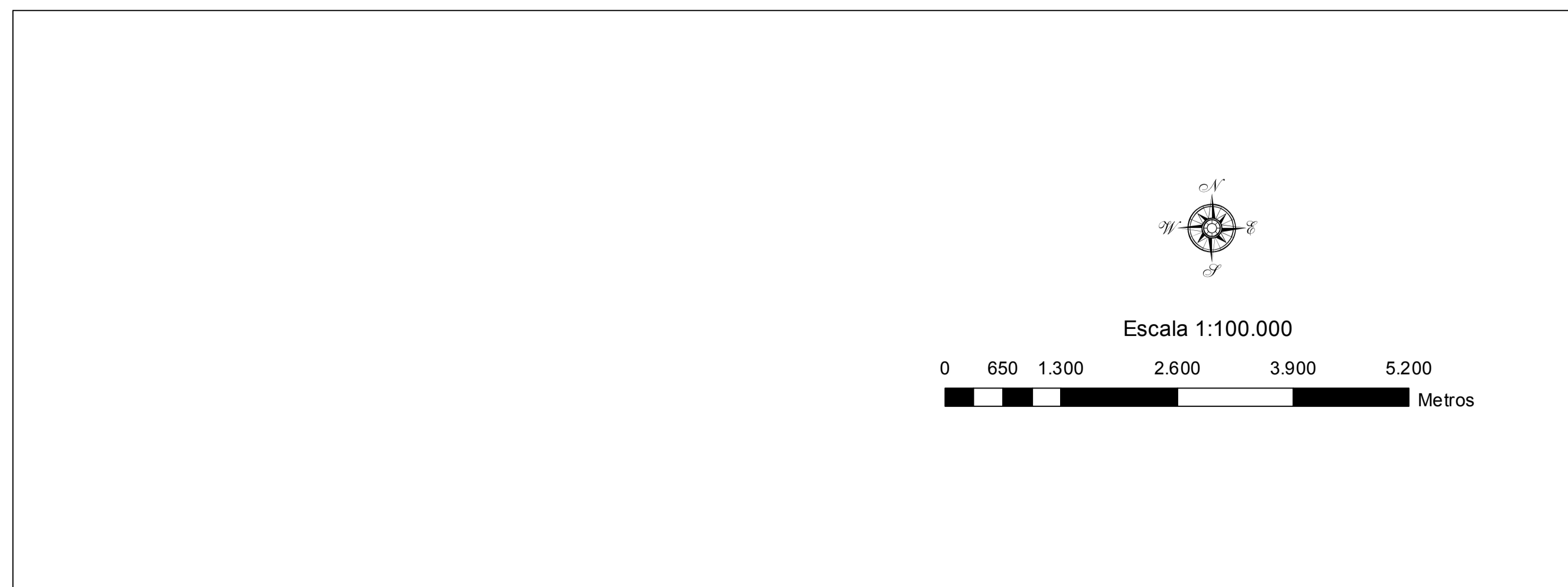
Ministerio de Minas y Energía
Servicio Geológico Colombiano
República de Colombia

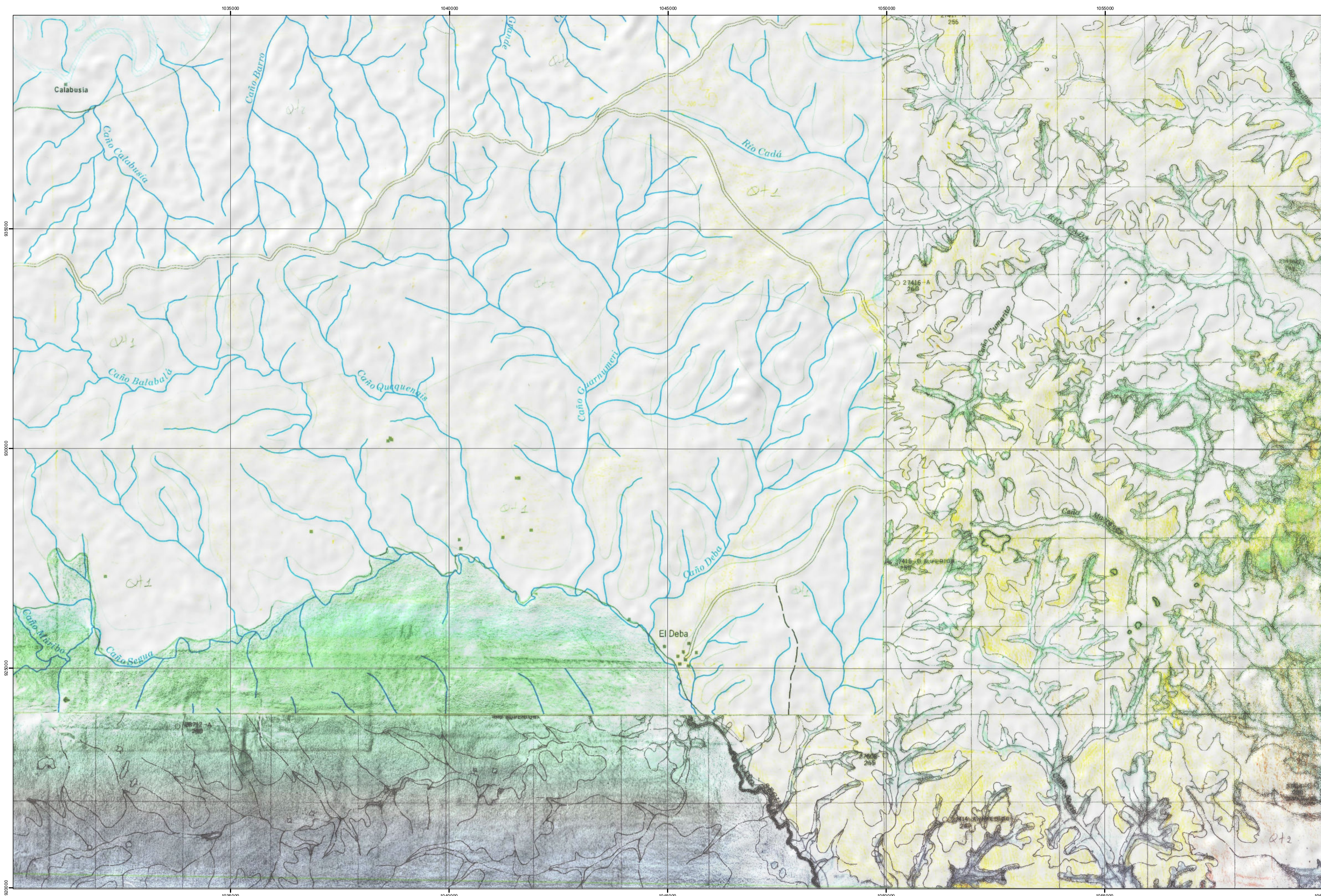
Mapa de localización de estaciones Geológicas
Interpretación fotogeológica
plancha 272 (El Deba)
Departamento de Vichada

Por:
Georesources Exploration

©
SERVICIO GEOLÓGICO COLOMBIANO - 2012

Base cartográfica tomada de las planchas a escala 1:100.000 del IGAC - 2006
Proyección: Conforme de Gauss
DATUM: BOGOTÁ
ORIGEN EN LA ZONA ESTE
Coordenadas Geográficas: 4° 35' 46.3215" Lat Norte
71° 04' 39.0285" Long. Oeste
Coordenadas Planas: N = 1'000.000, E = 1'000.000





LEYENDA

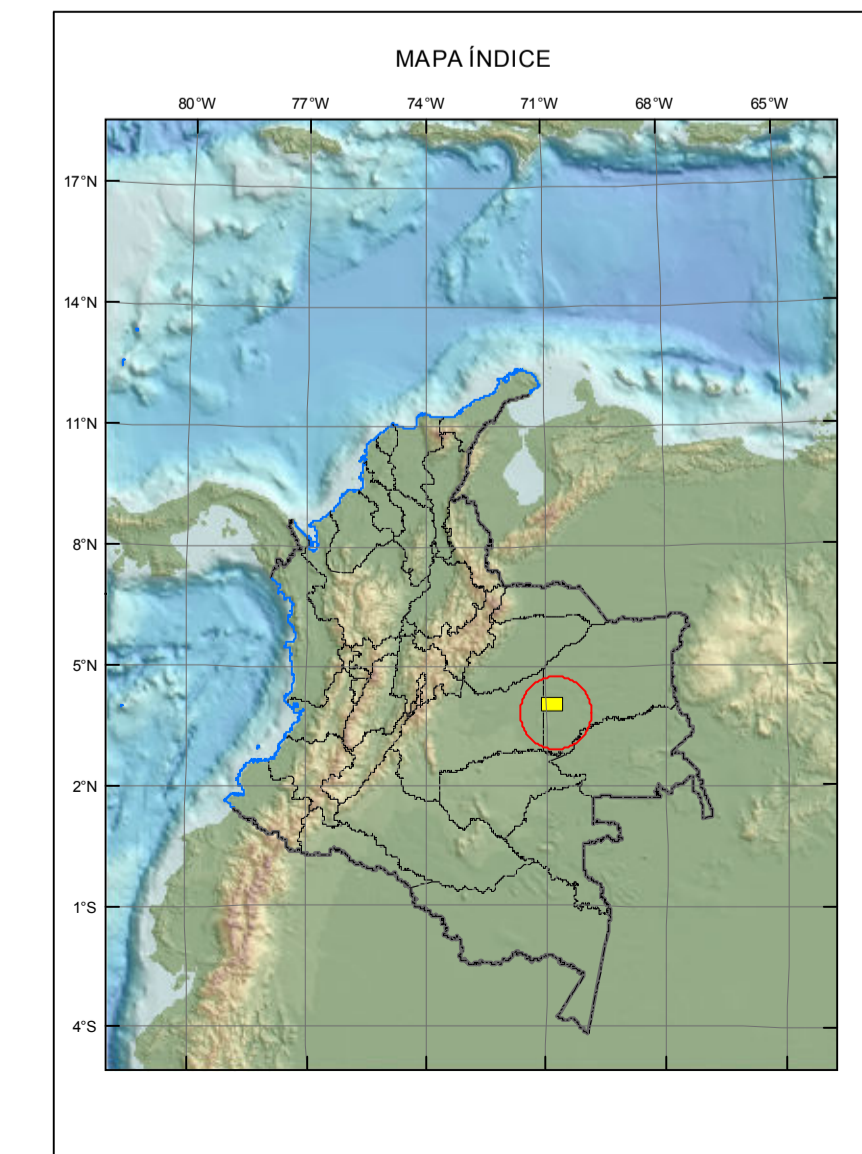
- Estaciones Geológicas

Escala 1:100.000

0 650 1.300 2.600 3.900 5.200 Metros

ÍNDICE DE LOCALIZACIÓN

Localización Plancha 272



Ministerio de Minas y Energía
Servicio Geológico Colombiano
República de Colombia

Mapa de localización de estaciones Geológicas
Interpretación fotogeológica
plancha 272 (El Deba)
Departamento de Vichada

Por:
Georesources Exploration

©
SERVICIO GEOLÓGICO COLOMBIANO - 2012

Base cartográfica tomada de las planchas a escala 1:100.000 del IGAC - 2006
Proyección: Conforme de Gauss
DATUM: BOGOTÁ
ORIGEN EN LA ZONA ESTE
Coordenadas Geográficas: 4° 35' 46,3215" Lat Norte
71° 04' 39,0285" Long. Oeste
Coordenadas Planas: N = 1'000.000, E = 1'000.000