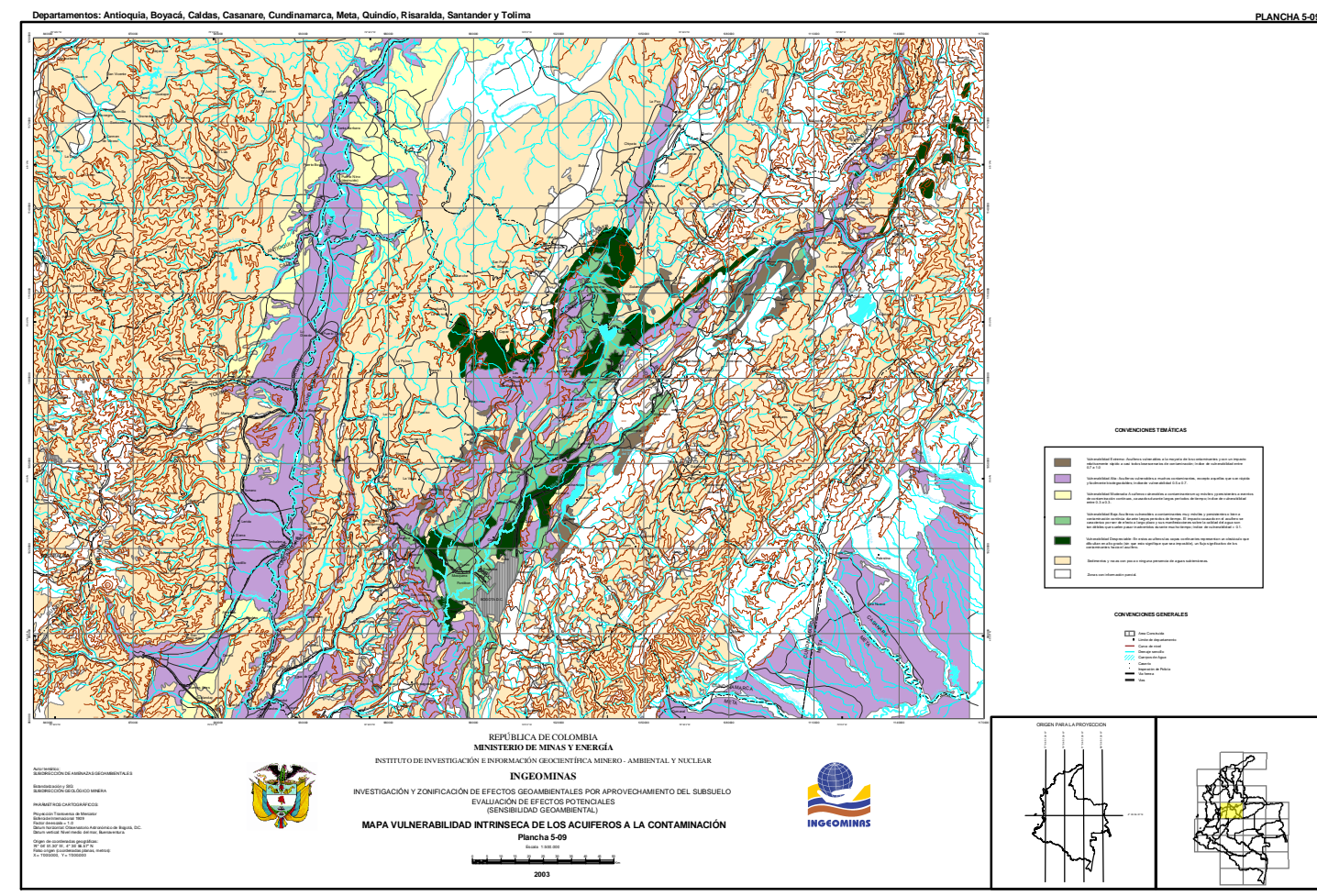


Mapa de vulnerabilidad de acuíferos a la contaminación



CONVENCIONES TEMÁTICAS

- EFFECTO POTENCIAL SEVERO**
Es aquel que se presenta en áreas con acuíferos cuya vulnerabilidad es altamente propensa a la contaminación por sustancias o materiales derivados del eventual aprovechamiento de los recursos mineros. Se considera que estas áreas son vulnerables a muchos contaminantes, excepto aquellos que son rápida y fácilmente biodegradables.
 - EFFECTO POTENCIAL MODERADO**
Es aquel que se presenta en áreas con acuíferos cuya vulnerabilidad es medianamente propensa a la contaminación por sustancias o materiales derivados del eventual aprovechamiento de los recursos mineros. Se considera que la vulnerabilidad de esta área está restringida a contaminantes relativamente móviles o persistentes, o bien a eventos de contaminación continua durante largos períodos de tiempo.
 - EFFECTO POTENCIAL COMPATIBLE**
Es aquel que se presenta en áreas con acuíferos cuya vulnerabilidad es baja a la contaminación por sustancias o materiales derivados del eventual aprovechamiento de los recursos mineros. Se considera que la vulnerabilidad está restringida a contaminantes relativamente muy móviles o persistentes y a eventos de contaminación continua durante largos períodos de tiempo. Se caracteriza por ser de efectos largos y sus manifestaciones sobre la calidad del agua son muy débiles o inactivas.
-
- 2 Minerales energéticos (carbón)
 - 3 Metales preciosos (oro) y metales base
 - 1 Minerales preciosos (esmeralda)
 - 2

CONVENCIONES GENERALES

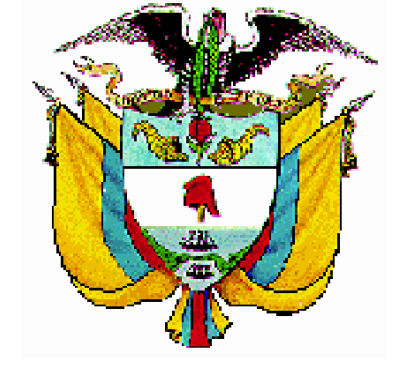
- Área Construida
- Límite de departamento
- Curva de nivel
- Drenaje sencillo
- Cuerpos de Agua
- Caserío
- Inspección de Policía
- Via ferrea
- Vías

Autor temático:
SUBDIRECCIÓN DE AMENAZAS GEOAMBIENTALES

Estandarización y SIG:
SUBDIRECCIÓN GEOLOGICO MINERA

PARÁMETROS CARTOGRÁFICOS:
Proyección Transversa de Mercator
Escala Internacional 1909
Factor de escala = 1.0
Datum horizontal: Observatorio Astronómico de Bogotá, D.C.
Datum vertical: Nivel medio del mar, Buenaventura.

Origen de coordenadas geográficas:
74° 04' 51.30" W, 4° 35' 56.57" N
Falso origen (coordenadas planas, metros):
X = 1000.000, Y = 1000.000



REPÚBLICA DE COLOMBIA
MINISTERIO DE MINAS Y ENERGÍA
 INSTITUTO DE INVESTIGACIÓN E INFORMACIÓN GEOCIÉNTIFICA MINERO - AMBIENTAL Y NUCLEAR
INGEOMINAS
 INVESTIGACIÓN Y ZONIFICACIÓN DE EFECTOS GEOAMBIENTALES POR APROVECHAMIENTO DEL SUBSUELO
 EVALUACIÓN DE EFECTOS POTENCIALES
 (SENSIBILIDAD GEOAMBIENTAL)
MAPA DE EFECTOS POTENCIALES POR ACTIVIDADES DE APROVECHAMIENTO DE MINERALES ENERGÉTICOS (CARBÓN), METALES PRECIOSOS (ORO) Y METALES BASE, Y MINERALES PRECIOSOS (ESMERALDAS)
Plancha 5-09
 Escala 1:500.000

