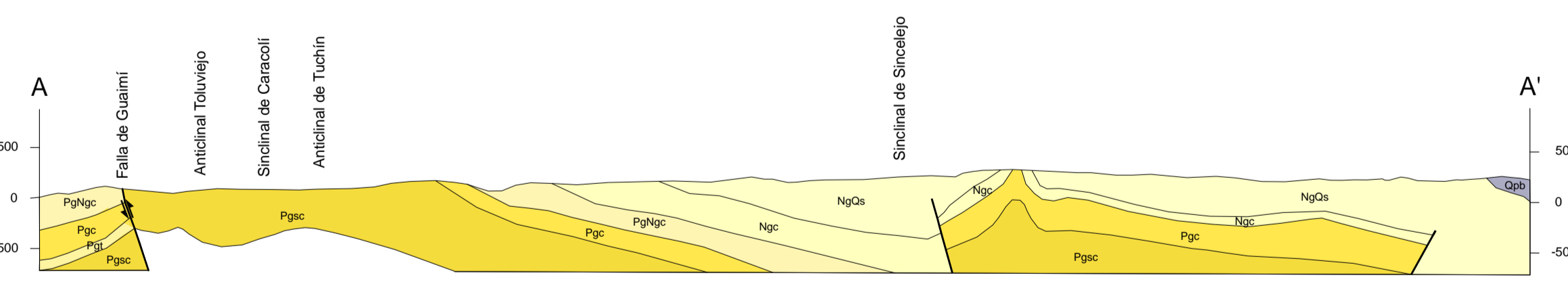
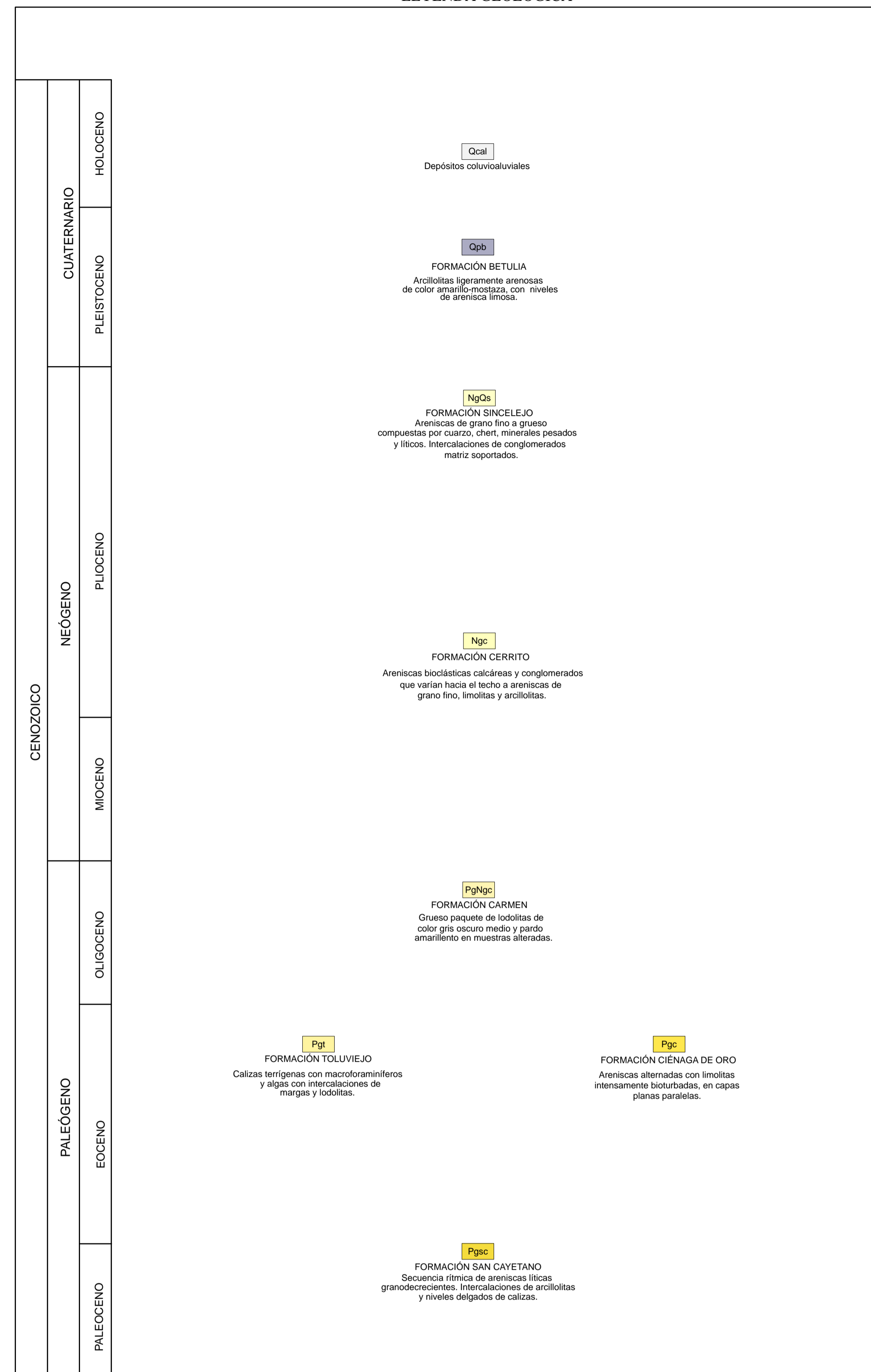


LEYENDA GEOLÓGICA



CONTACTOS Y FALLAS

- Contacto definido
- Falta definida
- Falta inversa o de cabalgamiento definida
- Falta de rumbo dextral
- Lineamiento foto geológico

ESTRUCTURAS PLEGADAS

- Sinclinal definido
- Sinclinal cubierto
- Anticlinal definido
- Anticlinal cubierto
- Anticlinal volcado

DATOS MEDIDOS EN ROCAS SEDIMENTARIAS

- Capa inclinada

DATOS DE FOTOGEOLOGÍA

- Inclinación indeterminada
- < 15°
- 15° a 30°
- 30° a 45°
- > 45°

RASGOS GEOMORFOLÓGICOS, RECURSOS NATURALES Y OTROS

- Pozo seco

MINAS Y MANIFESTACIONES MINERALES

- Mina activa

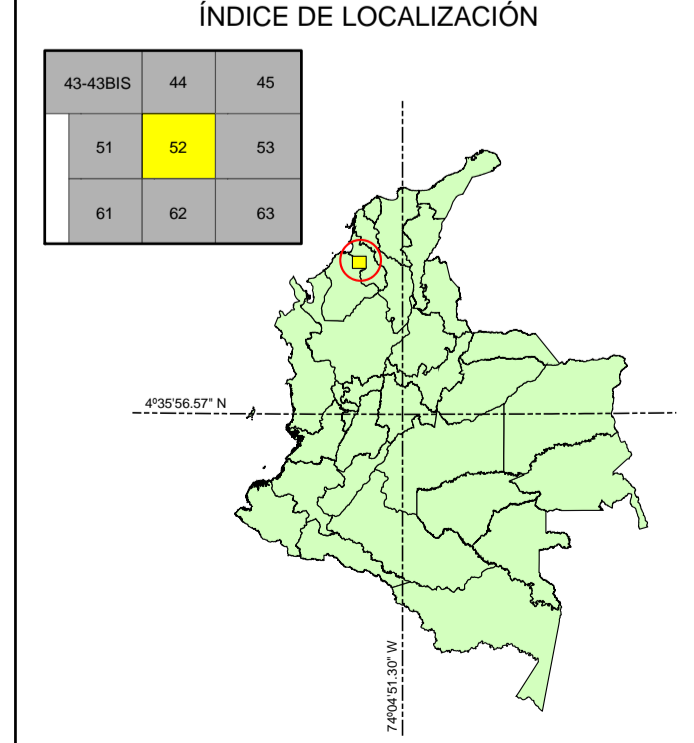
BASE CARTOGRÁFICA

- Área construida
- Curva de nivel
- Drenaje sencillo, canal
- Carretera transitable todo el año
- Sendero
- Caserío

ÍNDICE DE PARTICIPACIÓN

1,2	1,2	1,2	1,2
3,4	3,4	3,4	3,4
1,2	1,2	1,2	1,2
3,4	3,4	3,4	3,4
1,2	1,2	1,2	1,2
3,4	3,4	3,4	3,4
1,2	1,2	1,2	1,2
3,4	3,4	3,4	3,4

1. Jairo Clavijo 3. Taisir Kassem
2. Ignacio Cuccalón 4. Carlos Cáceres



REPÚBLICA DE COLOMBIA
MINISTERIO DE MINAS Y ENERGÍA
Instituto Colombiano de Geología y Minería
INGEOMINAS

Geología de la Plancha 52 Sahagún

Por:
Jairo Clavijo, Ignacio Cuccalón, Taisir Kassem, Carlos Cáceres.
Revisión Estratigráfica: Hermann Duque Caro.

©
1998 - INGEOMINAS

Escala 1:100.000

Versión Digital 2010

Base cartográfica tomada de las planchas esc. 1:100.000 del IGAC - Proyección Transversa de Mercator, Estereoride Internacional 1909
Origen de coordenadas: 74°04'51,30" W, 4°35'56,57" N
Falso origen (metros): X = 1'000.000, Y = 1'000.000