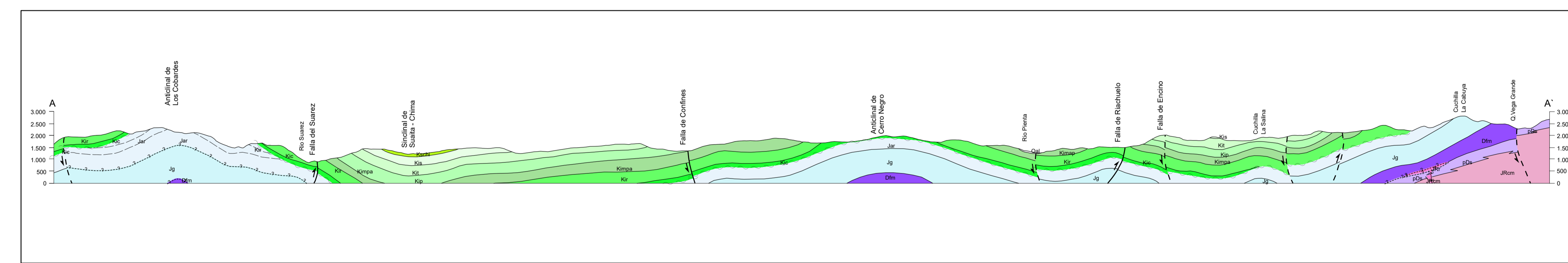


LEYENDA GEOLÓGICA

CUATERNARIO	CUATERNARIO ALLUVIAL	ROCAS SEDIMENTARIAS
	CUATERNARIO DE DERRUBIO	CUATERNARIO DE TERRAZA
TERCIARIO	SUPERIOR	ARENISCAS DE CHIQUNQUIRA
		FORMACIÓN SIMITI
		FORMACIÓN TABLAZO
		FORMACIÓN PAJA
CRETÁCICO	INFERIOR	FORMACIÓN RITOQUE
		FORMACIÓN ROSABLANCA
		FORMACIÓN CUMBRE
		FORMACIÓN ARCARIBUCO
JURÁSICO	FORMACIÓN GIRÓN	ROCAS IGNEAS
	FORMACIÓN MONTEBEL	
TRIÁSICO	FORMACIÓN FLORESTA	CUARZONCONCITA
	FORMACIÓN SILGARA	RIOLITAS
PRE DEVÓNICO	INFERIOR	

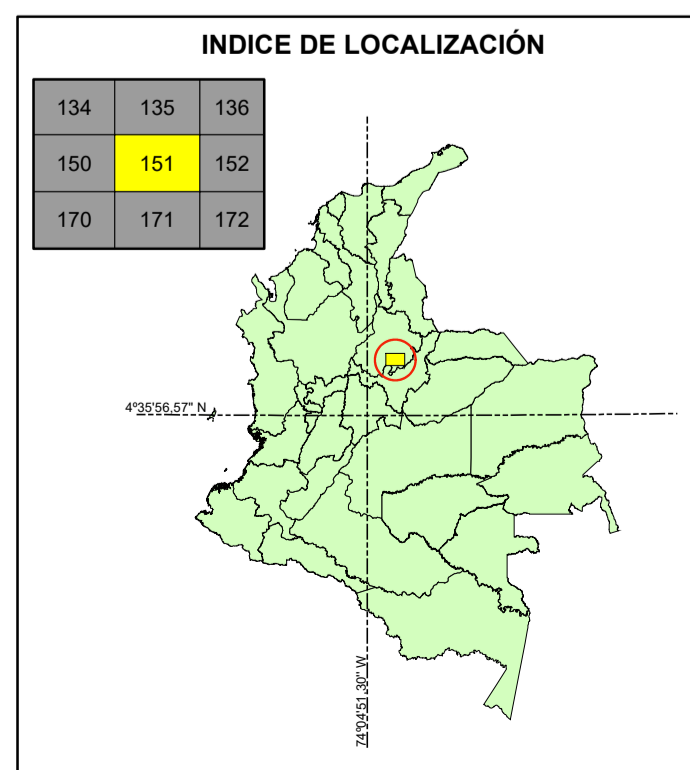


<p>CONTACTOS Y FALLAS</p> <ul style="list-style-type: none"> — Contacto definido - - - Contacto inferido - · - · - Discordancia - · - · - Contacto fotogeológico - - - - - Falla definida - · - · - - Falla inferida - · - · - · - Falla cubierta - · - · - · - Falla inversa o de cabalgamiento definida - · - · - · - Falla inversa o de cabalgamiento inferida - - - - - Falla de rumbo dextral inferido - - - - - Falla definida con indicación de movimiento - - - - - Lineamiento fotogeológico - - - - - Estratificación inferida en las unidades: en corte geológico 	<p>ESTRUCTURAS PLEGADAS</p> <ul style="list-style-type: none"> — Sinclinal definido - · - · - Sinclinal inferido - · - · - Anticlinal definido - · - · - Anticlinal inferido - · - · - Sinclinal cubierto - · - · - Anticlinal cubierto 	<p>DATOS MEDIDOS EN ROCAS SEDIMENTARIAS</p> <ul style="list-style-type: none"> 15° Capa inclinada <p>EN ROCAS METAMÓRFICAS</p> <ul style="list-style-type: none"> 15° Foliación inclinada ⊕ Foliación vertical <p>DATOS FOTOGEOLOGICOS</p> <ul style="list-style-type: none"> < 15° 15° a 30° 30° a 45° 	<p>RASGOS GEOMORFOLÓGICOS, RECURSOS NATURALES Y OTROS</p> <p>MINAS Y MANIFESTACIONES MINERALES</p> <ul style="list-style-type: none"> ○ Barita □ Caliza ⊗ Fluorita ☆ Plomo - Zinc 	<p>BASE CARTOGRAFICA</p> <ul style="list-style-type: none"> — Drenaje doble, laguna, cuerpo de agua — Curva de nivel indice — Curva de nivel intermedia — Drenaje sencillo, canal — Carretera pavimentada — Carretera sin pavimentar — Camino — Sendero ⊕ Punto geodésico ⊙ Caserío ⊙ Escuela
--	--	---	---	---

INDICE DE PARTICIPACIÓN

7,9,10	1,5,6,11*	7,6	3,1,6
7,4,6*	1,4,9,11*,6*	1,6*	3,1,6
5,9,6*	8,6*	8,6*	8,6*
8,6	5,6*	5,2,6*	5,6*

1 - Angarita Leonidas
2 - Canillo Victor
3 - Castro Alfonso
4 - Dacoste B. Romel
5 - Niño Mario
6 - Pulido Orlando
7 - Rodriguez J. Antonio
8 - Royero José María
9 - Salinas Rosalba
10 - Ulloa Carlos
11 - Vargas Rodrigo
* - Fonbitinterpretación



Libertad y Orden

REPÚBLICA DE COLOMBIA
MINISTERIO DE MINAS Y ENERGÍA
Instituto Colombiano de Geología y Minería
INGEOMINAS

Geología de la Plancha 151 Charalá

Por:
Orlando Pulido G

©
1985 - INGEOMINAS

Versión digital 2009

Escala 1: 100.000

Base cartográfica tomada de las planchas esc. 1:100.000 del IGAC-2008
Proyección: Transversa de Mercator; Esferoide Internacional 1999
Origen de coordenadas: 74°04'51.30" W, 4°35'56.57" N
Falso origen (metros): X = 1'000.000, Y = 1'000.000