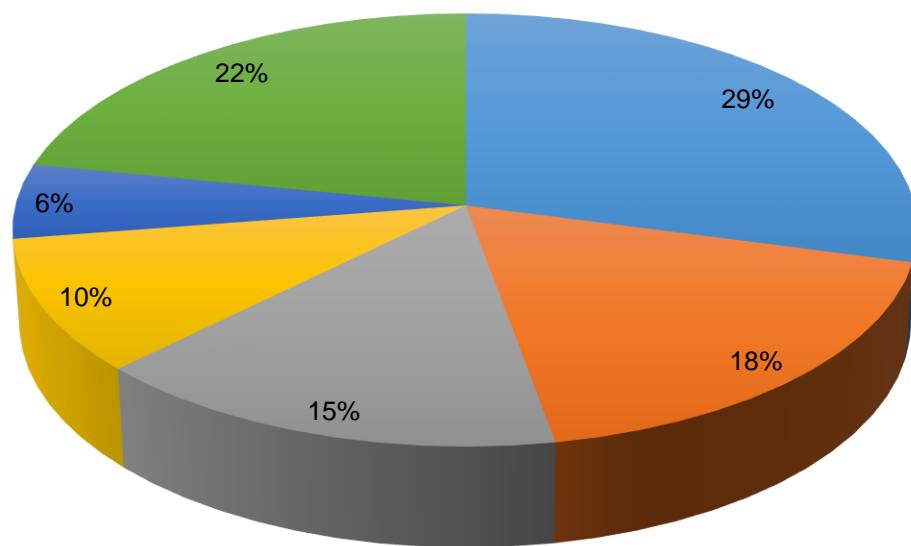


Principales Cultivos por Área Sembrada en 2017

Cultivo	Área Sembrada (ha)		Variación (%)	Participación (%)	Área Cosechada (ha)		Variación (%)	Participación (%)	Producción (t)		Variación (%)	Participación (%)	Rendimiento (t/ha)		Variación (%)
	2016	2017			2016	2017			2016	2017			2016	2017	
TOTAL	269.174	249.602	- 7,3	100,0	208.710	221.440	6,1	100,0	994.549	1.047.131	5,3	100,0	4,77	4,73	-0,8
Maíz Tradicional	82.274	72.802	- 11,5	29,2	60.625	61.960	2,2	28,0	93.047	100.384	7,9	9,6	1,53	1,62	5,6
Palma de Aceite	45.955	44.933	- 2,2	18,0	32.760	39.424	20,3	17,8	89.308	131.097	46,8	12,5	2,73	3,33	22,0
Yuca	44.294	38.449	- 13,2	15,4	37.137	34.778	- 6,4	15,7	358.855	343.623	- 4,2	32,8	9,66	9,88	2,3
Arroz Mecanizado	23.088	24.891	7,8	10,0	17.117	22.988	34,3	10,4	70.849	96.068	35,6	9,2	4,14	4,18	1,0
Ñame	16.410	13.953	- 15,0	5,6	14.974	13.131	- 12,3	5,9	184.393	159.336	- 13,6	15,2	12,31	12,13	- 1,5
Arroz Secano Manual	10.873	12.723	17,0	5,1	9.675	9.161	- 5,3	4,1	23.057	20.414	- 11,5	1,9	2,38	2,23	- 6,5
Plátano	8.815	9.658	9,6	3,9	7.019	8.996	28,2	4,1	52.033	65.722	26,3	6,3	7,41	7,31	- 1,5
Cacao	8.398	8.649	3,0	3,5	6.294	6.495	3,2	2,9	2.508	2.635	5,1	0,3	0,40	0,41	1,8
Maíz Tecnificado	4.400	4.500	2,3	1,8	3.700	4.700	27,0	2,1	14.800	18.800	27,0	1,8	4,00	4,00	-
Aguacate	2.652	2.972	12,1	1,2	2.112	2.418	14,5	1,1	20.996	26.744	27,4	2,6	9,94	11,06	11,3
Otros Cultivos	22.014	16.072	- 27,0	6,4	17.297	17.389	0,5	7,9	84.704	82.308	- 2,8	7,9	4,90	4,73	- 3,3

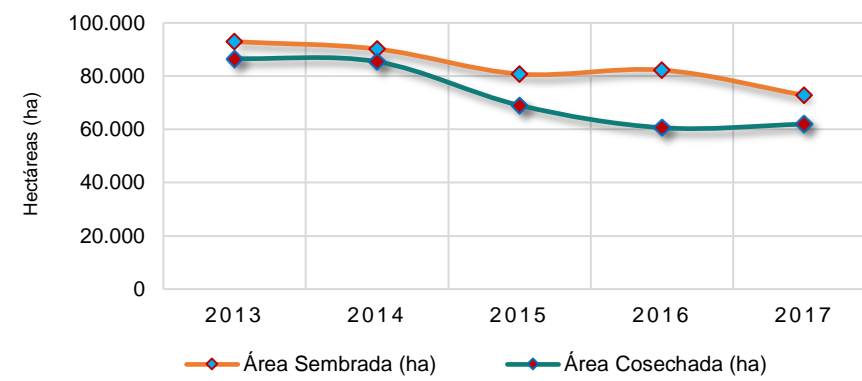
FUENTE: Ministerio de Agricultura y Desarrollo Rural. Secretarías de Agricultura Departamentales. Alcaldías Municipales.

Participación Principales Cultivos por Área Sembrada en 2017

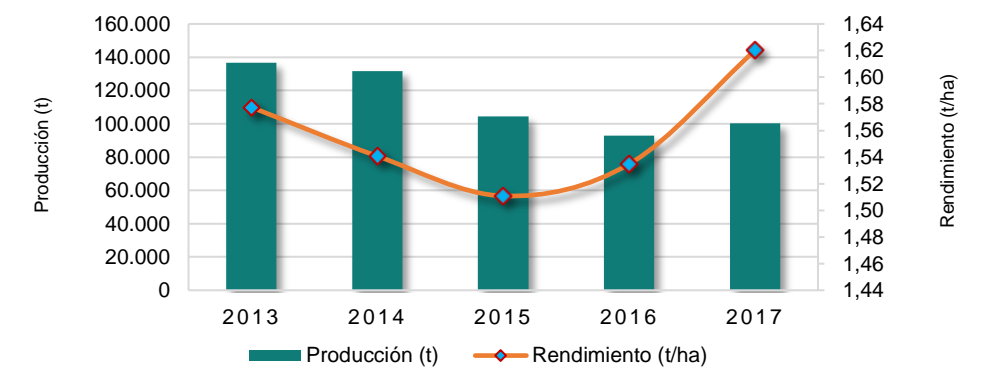


■ Maíz Tradicional ■ Palma de Aceite ■ Yuca
■ Arroz Mecanizado ■ Ñame ■ Otros Cultivos

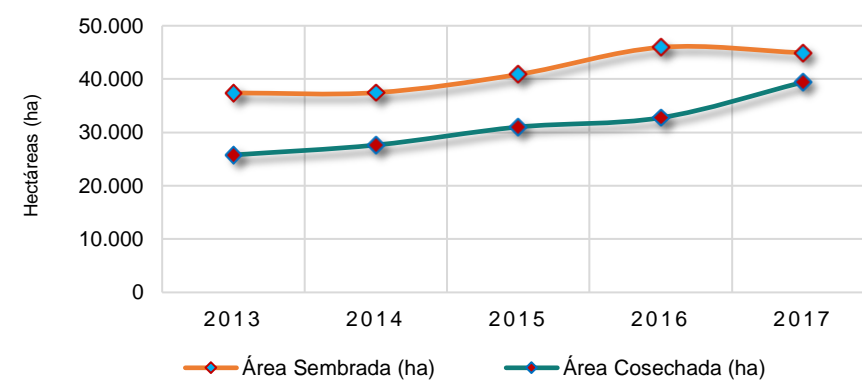
Área Sembrada y Área Cosechada del Cultivo de Maíz Tradicional 2013-2017



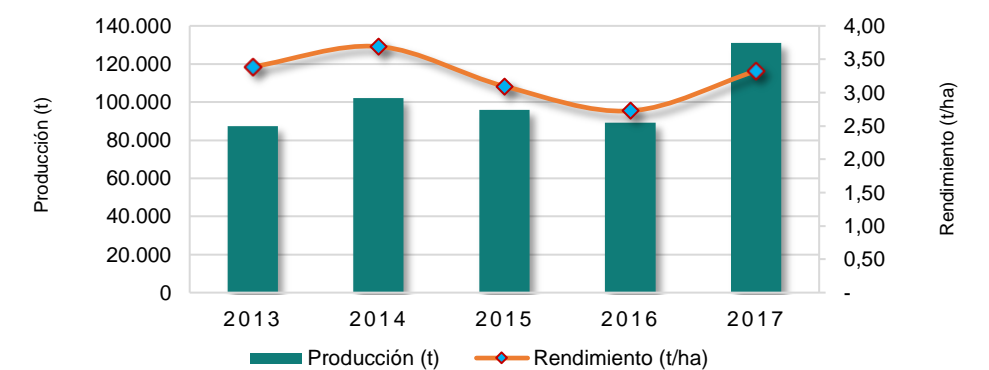
Producción y Rendimiento del Cultivo de Maíz Tradicional 2013-2017



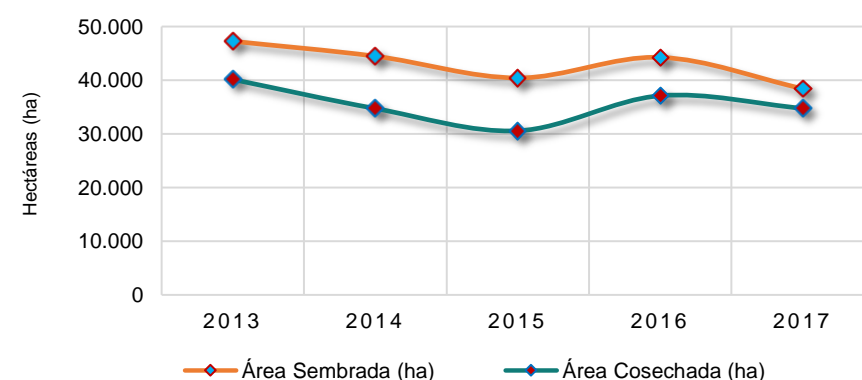
Área Sembrada y Área Cosechada del Cultivo de Palma de Aceite 2013-2017



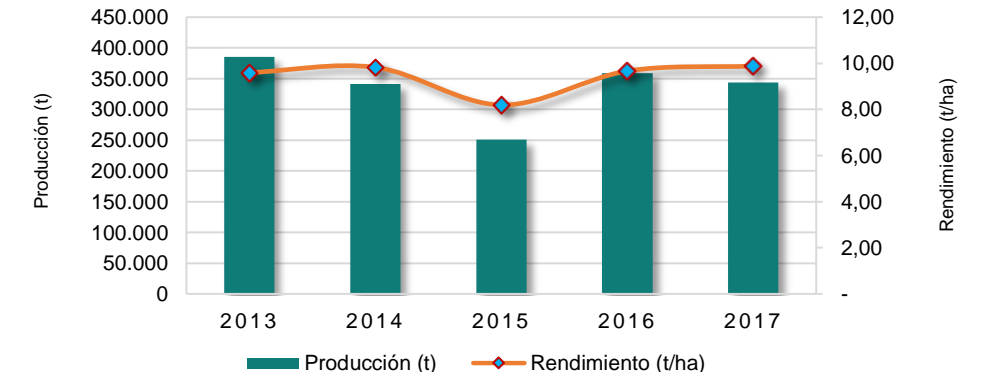
Producción y Rendimiento del Cultivo de Palma de Aceite 2013-2017



Área Sembrada y Área Cosechada del Cultivo de Yuca 2013-2017



Producción y Rendimiento del Cultivo de Yuca 2013-2017



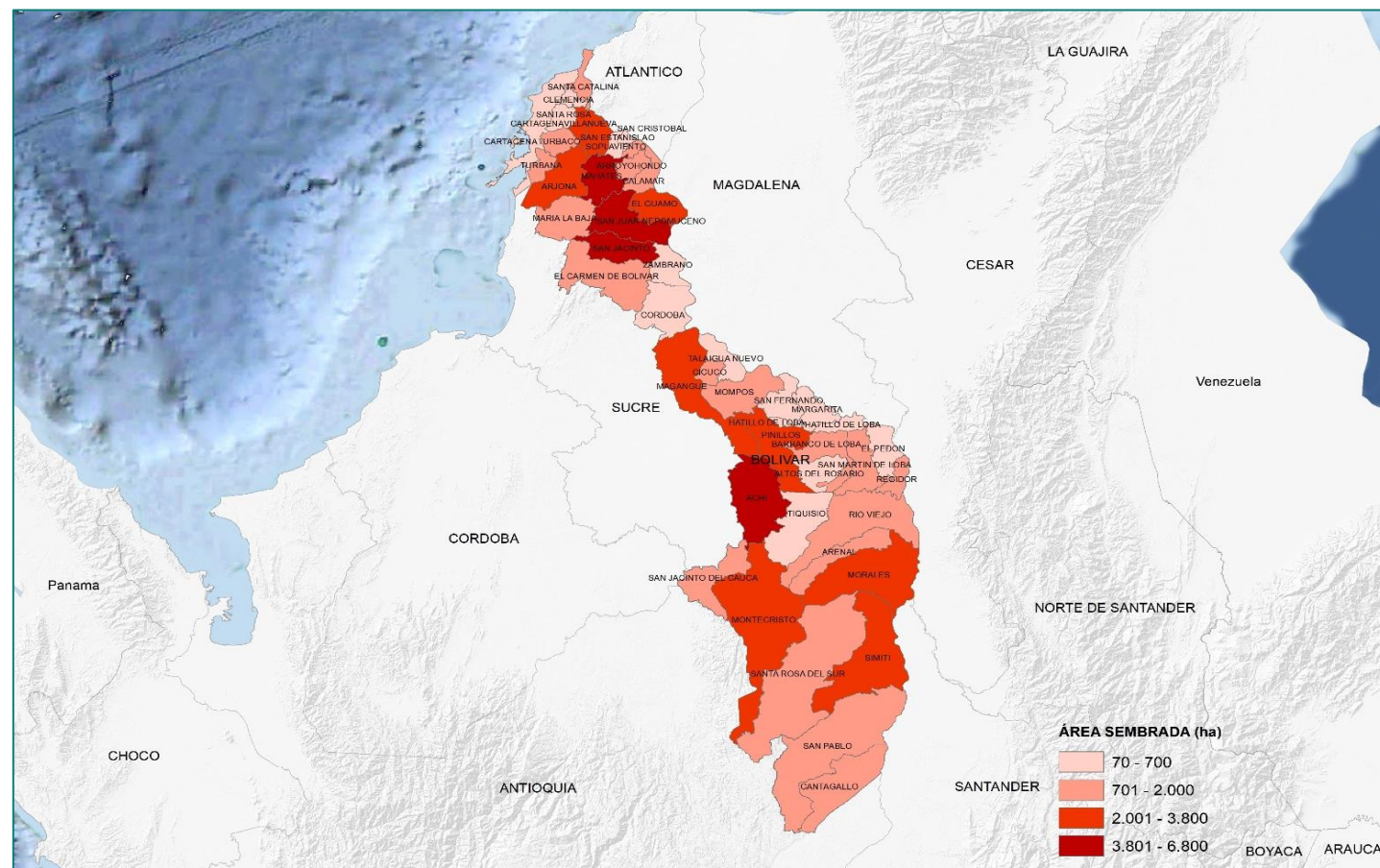
Área Sembrada, Área Cosechada, Producción y Rendimiento del Cultivo de Maíz Tradicional en Bolívar Año 2017

Municipio	Área Sembrada (ha)	Área Cosechada (ha)	Producción (t) *	Rendimiento (t/ha)
TOTAL	72.802	61.960	100.384	1,6
San Juan Nepomuceno	6.800	6.250	11.565	1,9
Achí	5.000	3.600	7.200	2,0
San Jacinto	4.350	2.450	4.450	1,8
Mahates	4.300	5.500	7.350	1,3
El Guamo	3.800	2.600	3.900	1,5
Simití	3.500	2.000	3.080	1,5
Villanueva	3.200	2.700	3.240	1,2
Montecristo	3.165	2.450	4.900	2,0
San Estanislao	3.100	1.825	1.825	1,0
Arjona	2.900	1.914	2.080	1,1
Otros Municipios	32.687	30.671	50.794	1,7

Fuente: Ministerio de Agricultura y Desarrollo Rural. Secretarías de Agricultura Departamentales. Alcaldías Municipales.

* Producción expresada en grano seco

Municipios con Área Sembrada del Cultivo de Maíz Tradicional en 2017



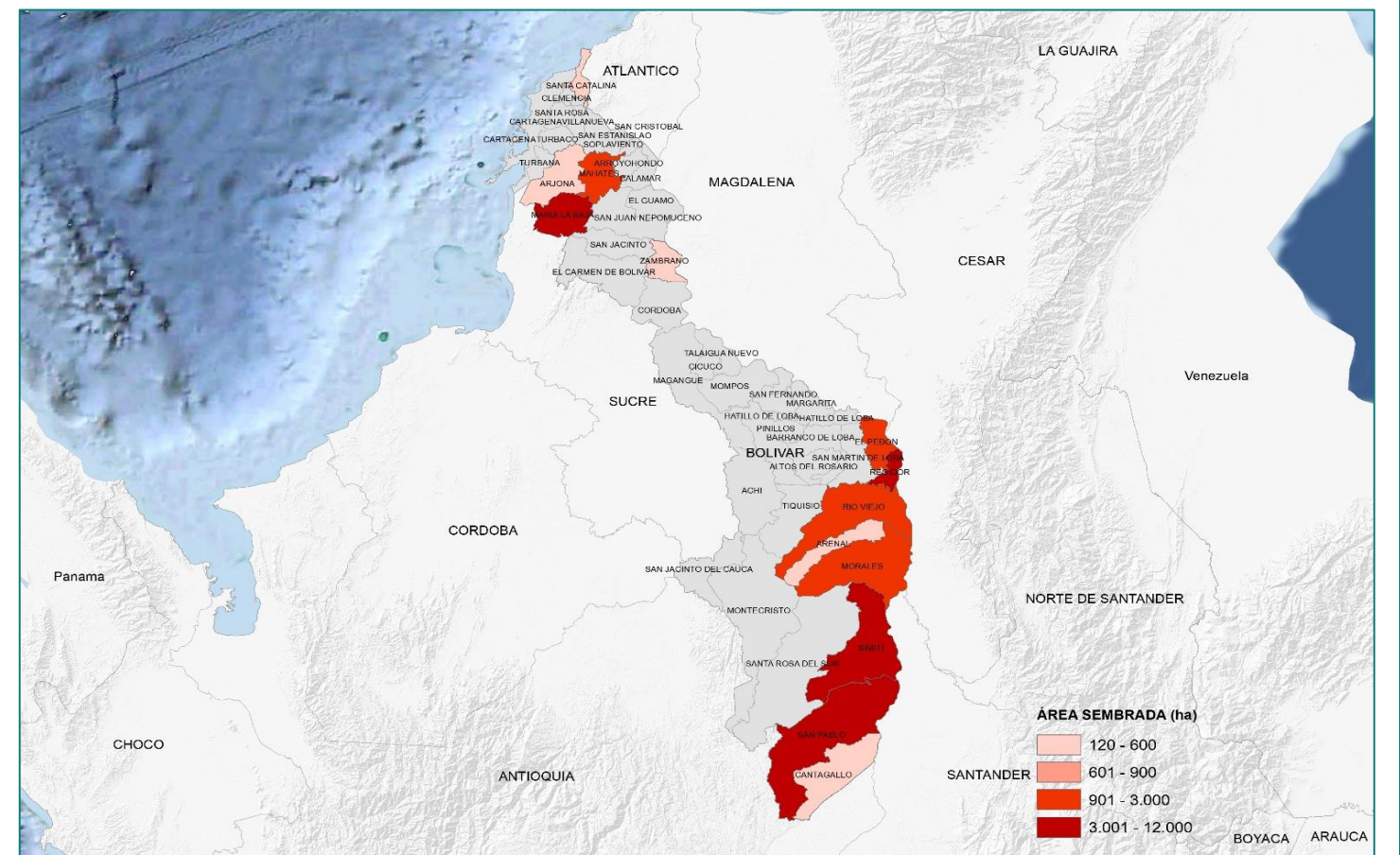
Área Sembrada, Área Cosechada, Producción y Rendimiento del Cultivo de Palma de Aceite en Bolívar Año 2017

Municipio	Área Sembrada (ha)	Área Cosechada (ha)	Producción (t) *	Rendimiento (t/ha)
TOTAL	44.933	39.424	131.097	3,3
San Pablo	11.950	11.950	40.511	3,4
María la Baja	10.800	8.796	33.513	3,8
Simití	6.175	5.675	17.025	3,0
Regidor	6.000	6.000	18.000	3,0
Río Viejo	3.000	3.000	9.000	3,0
El Peñón	2.100	1.050	3.560	3,4
Mahates	2.000	1.200	4.572	3,8
Morales	979	599	1.724	2,9
Zambrano	550			
Cantagallo	400	400	959	2,4
Otros Municipios	979	754	2.235	3,0

Fuente: Ministerio de Agricultura y Desarrollo Rural. Secretarías de Agricultura Departamentales. Alcaldías Municipales.

* Producción expresada en aceite crudo

Municipios con Área Sembrada del Cultivo de Palma de Aceite en 2017



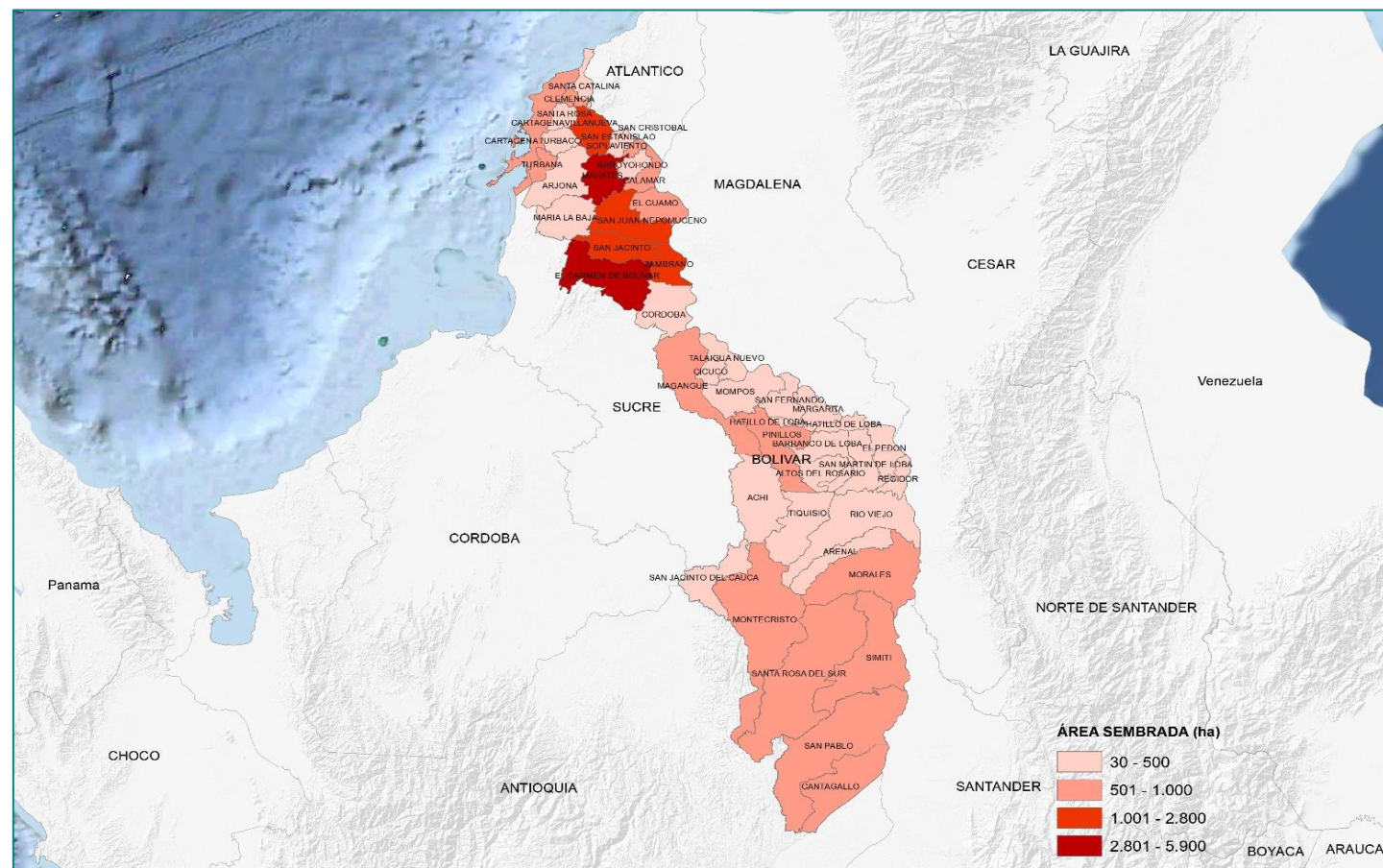
Área Sembrada, Área Cosechada, Producción y Rendimiento del Cultivo de Yuca en Bolívar Año 2017

Municipio	Área Sembrada (ha)	Área Cosechada (ha)	Producción (t) *	Rendimiento (t/ha)
TOTAL	38.449	34.778	343.623	9,9
Mahates	5.860	4.981	52.301	10,5
El Carmen de Bolívar	4.725	4.500	45.000	10,0
San Juan Nepomuceno	2.800	2.650	30.300	11,4
San Jacinto	2.300	2.300	21.600	9,4
Villanueva	2.000	1.800	25.200	14,0
Zambrano	2.000	2.000	16.000	8,0
San Estanislao	1.500	1.425	9.975	7,0
El Guamo	1.000	800	6.400	8,0
Santa Rosa del Sur	1.000	900	8.100	9,0
Morales	950	900	10.800	12,0
Otros Municipios	14.314	12.522	117.948	9,4

Fuente: Ministerio de Agricultura y Desarrollo Rural. Secretarías de Agricultura Departamentales. Alcaldías Municipales.

* Producción expresada tuberculo fresco

Municipios con Área Sembrada del Cultivo de Yuca en 2017



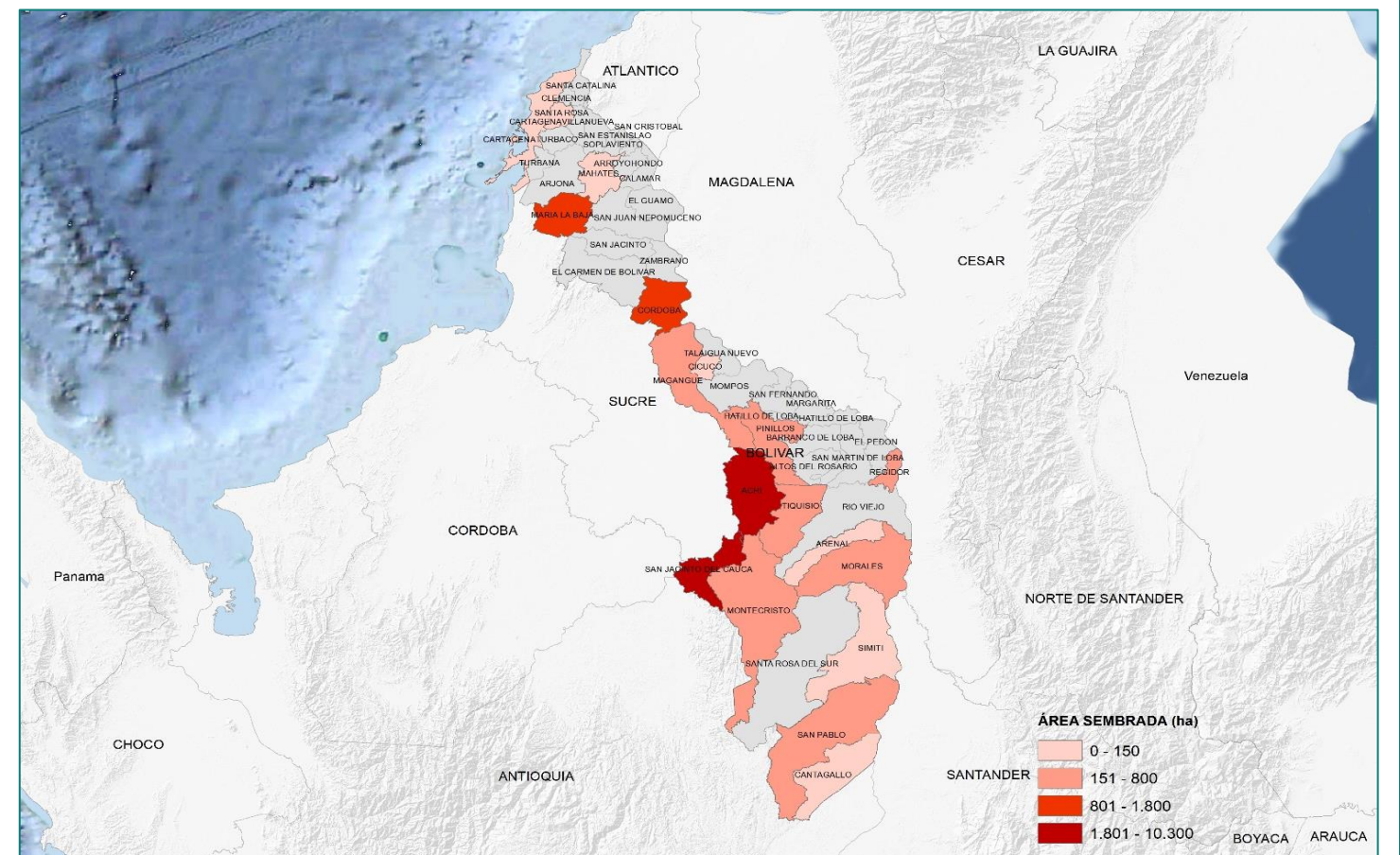
Área Sembrada, Área Cosechada, Producción y Rendimiento del Cultivo de Arroz Mecanizado en Bolívar Año 2017

Municipio	Área Sembrada (ha)	Área Cosechada (ha)	Producción (t) *	Rendimiento (t/ha)
TOTAL	24.891	22.988	96.068	4,2
Achí	10.225	8.423	35.633	4,2
San Jacinto del Cauca	8.537	8.249	33.795	4,1
María la Baja	1.793	1.755	7.188	4,1
Córdoba	815	939	3.819	4,1
Montecristo	640	548	2.510	4,6
Magangué	596	771	3.047	4,0
Pinillos	527	274	1.241	4,5
Regidor	506	473	2.180	4,6
Morales	481	815	3.628	4,5
San Pablo	431	254	1.083	4,3
Otros Municipios	340	486	1.945	4,0

Fuente: Ministerio de Agricultura y Desarrollo Rural. Secretarías de Agricultura Departamentales. Alcaldías Municipales.

* Producción expresada en paddy verde

Municipios con Área Sembrada del Cultivo de Arroz Mecanizado en 2017



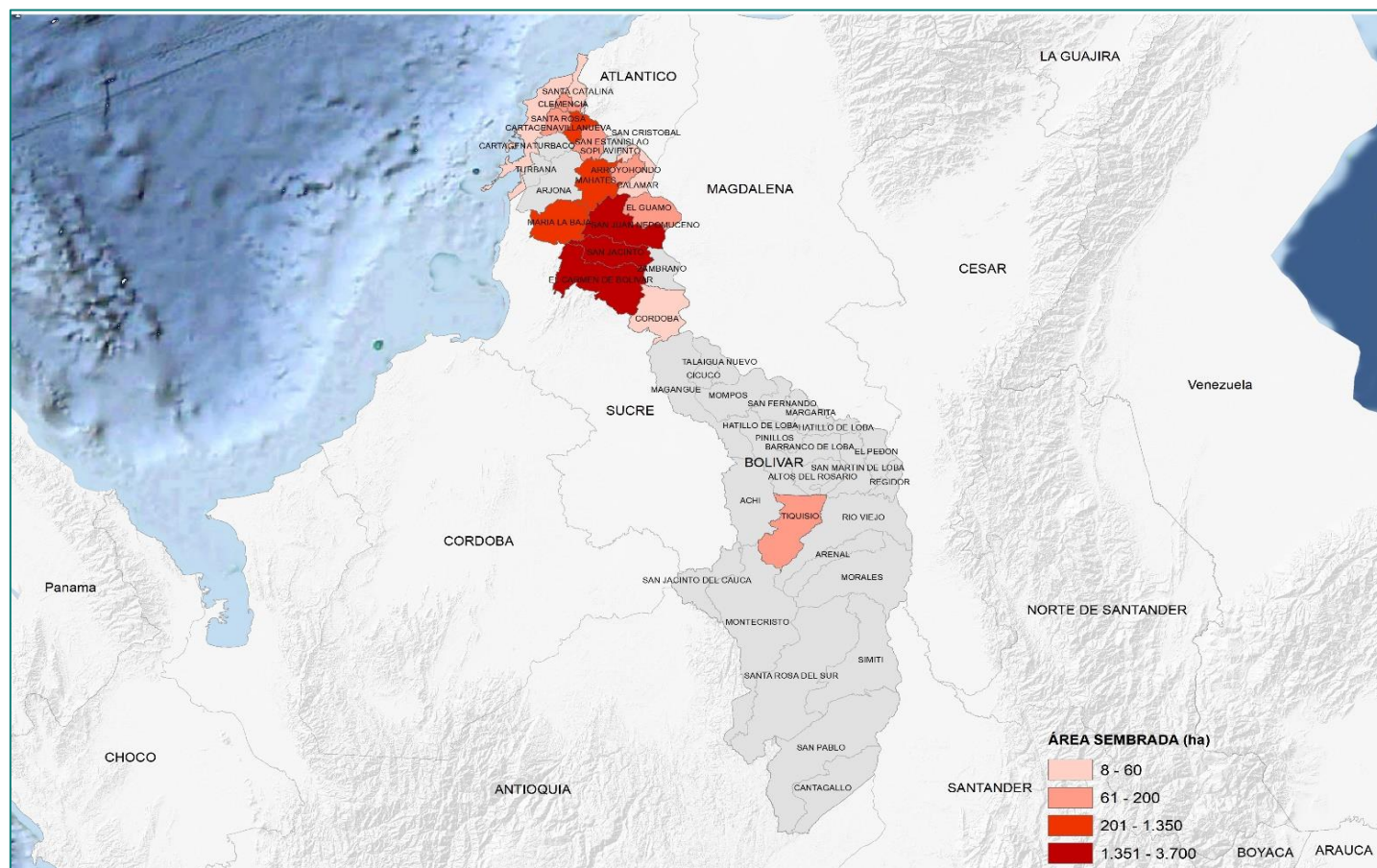
Área Sembrada, Área Cosechada, Producción y Rendimiento del Cultivo de Ñame en Bolívar Año 2017

Municipio	Área Sembrada (ha)	Área Cosechada (ha)	Producción (t) *	Rendimiento (t/ha)
TOTAL	13.953	13.131	159.336	12,1
San Juan Nepomuceno	3.700	3.500	48.300	13,8
El Carmen de Bolívar	3.360	3.000	36.000	12,0
San Jacinto	3.300	3.300	35.300	10,7
Villanueva	1.350	1.200	16.800	14,0
Mahates	800	800	9.000	11,3
María la Baja	600	600	7.200	12,0
El Guamo	200	180	1.800	10,0
San Estanislao	140	135	1.080	8,0
Santa Rosa	120	60	360	6,0
Tiquisio	100	100	1.000	10,0
Otros Municipios	283	256	2.496	9,8

Fuente: Ministerio de Agricultura y Desarrollo Rural. Secretarías de Agricultura Departamentales. Alcaldías Municipales.

* Producción expresada en tuberculo fresco

Municipios con Área Sembrada del Cultivo de Ñame en 2017



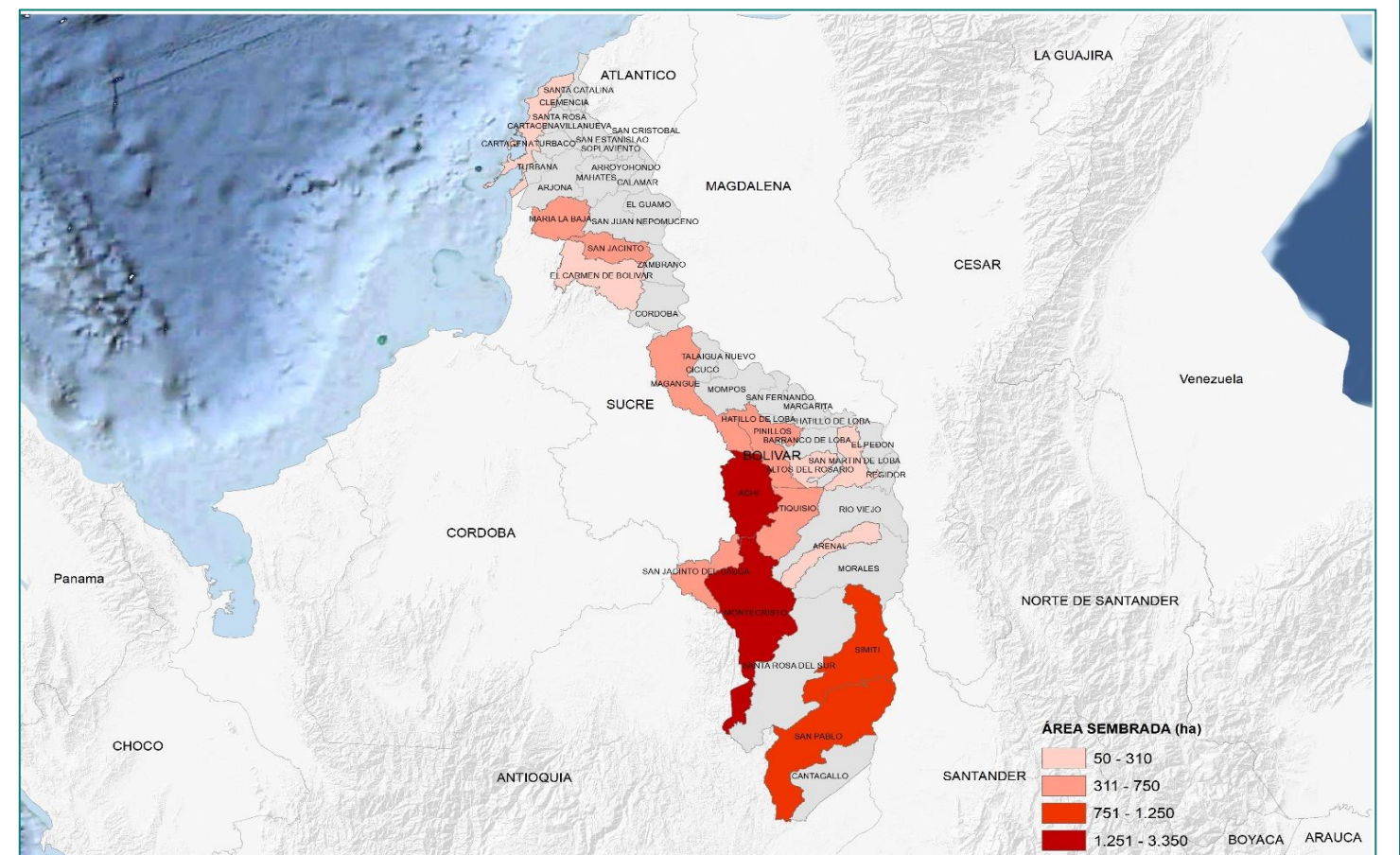
Área Sembrada, Área Cosechada, Producción y Rendimiento del Cultivo de Arroz Secano Manual en Bolívar Año 2017

Municipio	Área Sembrada (ha)	Área Cosechada (ha)	Producción (t) *	Rendimiento (t/ha)
TOTAL	12.723	9.161	20.414	2,2
Montecristo	3.303	2.500	5.500	2,2
Achí	2.500	2.100	4.560	2,2
San Pablo	1.250	650	1.755	2,7
Simití	980	900	2.700	3,0
San Jacinto del Cauca	750	550	1.190	2,2
Magangué	700	600	1.500	2,5
Tiquisio	600	480	960	2,0
María la Baja	550	50	50	1,0
Pinillos	500	450	900	2,0
San Jacinto	450	150	150	1,0
Otros Municipios	1.140	731	1.149	1,6

Fuente: Ministerio de Agricultura y Desarrollo Rural. Secretarías de Agricultura Departamentales. Alcaldías Municipales.

* Producción expresada en paddy verde

Municipios con Área Sembrada del Cultivo de Arroz Secano Manual en 2017



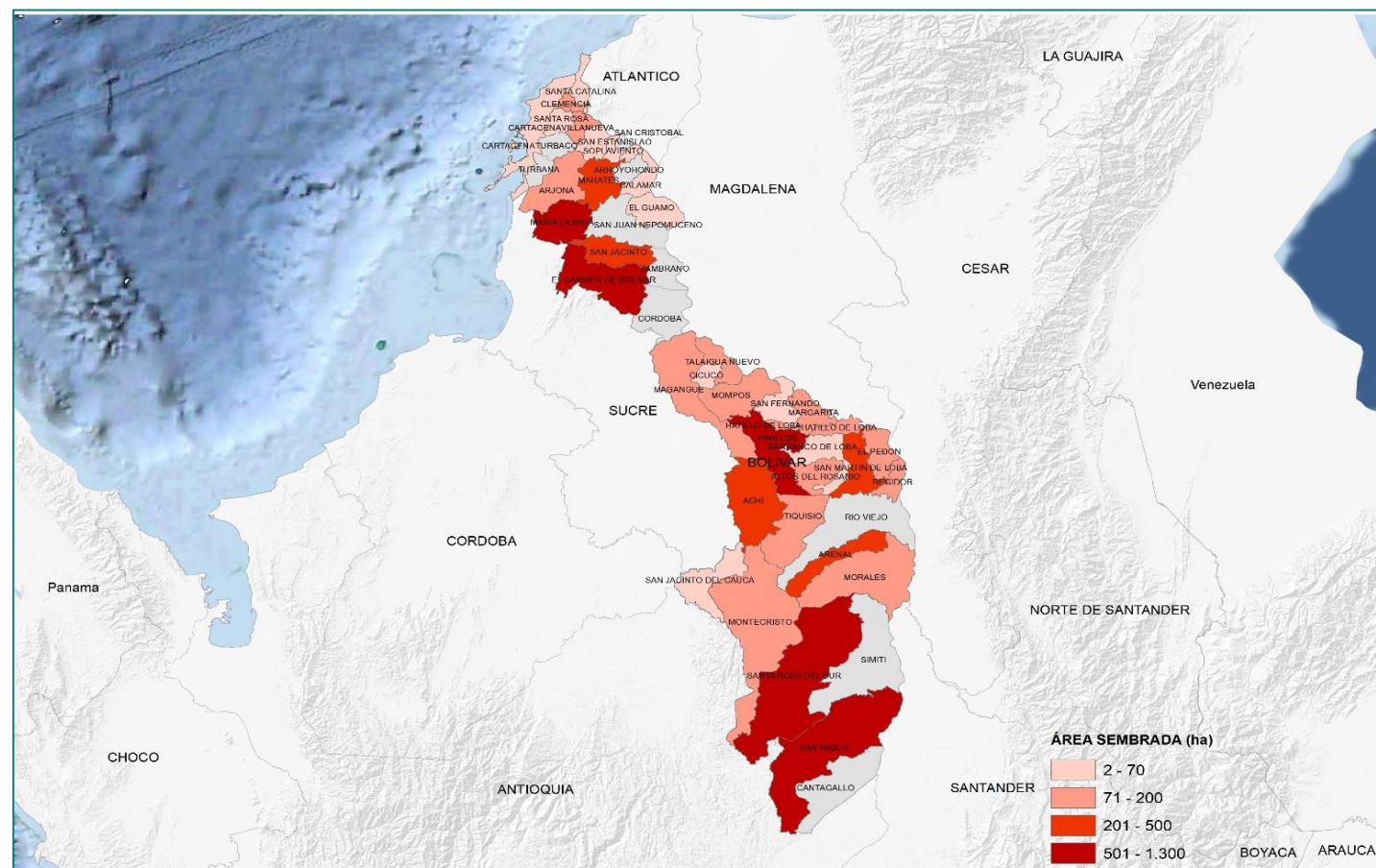
Área Sembrada, Área Cosechada, Producción y Rendimiento del Cultivo de Plátano en Bolívar Año 2017

Municipio	Área Sembrada (ha)	Área Cosechada (ha)	Producción (t) *	Rendimiento (t/ha)
TOTAL	9.658	8.996	65.722	7,3
María la Baja	1.300	1.300	10.400	8,0
El Carmen de Bolívar	1.050	840	10.080	12,0
Pinillos	1.000	1.000	5.000	5,0
San Pablo	950	950	9.500	10,0
Santa Rosa del Sur	810	810	5.670	7,0
Mahates	500	500	6.000	12,0
San Jacinto	500	500	2.500	5,0
San Martín de Loba	500	500	2.000	4,0
Achí	400	200	1.000	5,0
Arenal	300	300	1.200	4,0
Otros Municipios	2.348	2.096	12.372	5,9

Fuente: Ministerio de Agricultura y Desarrollo Rural. Secretarías de Agricultura Departamentales. Alcaldías Municipales.

* Producción expresada en fruto fresco

Municipios con Área Sembrada del Cultivo de Plátano en 2017



Área Sembrada, Área Cosechada, Producción y Rendimiento del Cultivo de Cacao en Bolívar Año 2017

Municipio	Área Sembrada (ha)	Área Cosechada (ha)	Producción (t) *	Rendimiento (t/ha)
TOTAL	8.649	6.495	2.635	0,4
Santa Rosa del Sur	3.350	3.040	1.368	0,5
San Pablo	1.350	897	314	0,4
Simití	1.005	755	302	0,4
Cantagallo	800	500	215	0,4
San Jacinto	441	250	50	0,2
Pinillos	397	297	128	0,4
El Carmen de Bolívar	279	138	21	0,2
Cartagena de Indias	240	240	96	0,4
Achí	150	20	10	0,5
Morales	137	77	32	0,4
Otros Municipios	501	281	100	0,4

Fuente: Ministerio de Agricultura y Desarrollo Rural. Secretarías de Agricultura Departamentales. Alcaldías Municipales.

* Producción expresada en grano seco

Municipios con Área Sembrada del Cultivo de Cacao en 2017

