

Le Contrat de Rivière Senne et la lutte contre les inondations



Delferrière Sébastien

Projet LIFE Belini – coordinateur local

Le Contrat de Rivière Senne

Un **Contrat de Rivière** consiste à rassembler autour d'une même table tous **les acteurs concernés par l'eau** d'un bassin hydrographique, avec pour objectif de mettre sur pied un **Programme d'Actions (PA)** triennal pour **restaurer, protéger** et **valoriser** les ressources en eau d'un bassin.



Actions de lutte contre les inondations mises en place par le Contrat de Rivière Seine

Suite aux inondations exceptionnelles de 2010 :

- 6 **plateformes** inondations annuelles (2010 - 2011 - 2013 - 2015 - 2016 - 2017- 2019)
- 1 plateforme **spécifique** Ry Ternel (Ittre, 2014)
- 1 atelier **interrégional** (2012, avec **Coordination Seine**) + contacts avec la Flandre et Bruxelles (2012)
- Service **d'écocantonniers** de rivière
- Pré-étude pour la mise en place de **Zones d'Immersion Temporaire** (ZIT) sur les 3^e (parfois 2^e) catégorie

Zone d'Immersion Temporaire

Une **Zone d'Immersion Temporaire** (ZIT) est un aménagement qui permet de **stocker temporairement** un volume d'**eau** lors d'un évènement pluvieux important (orages, pluies continues et persistantes, etc.) afin de **limiter les inondations** en aval.

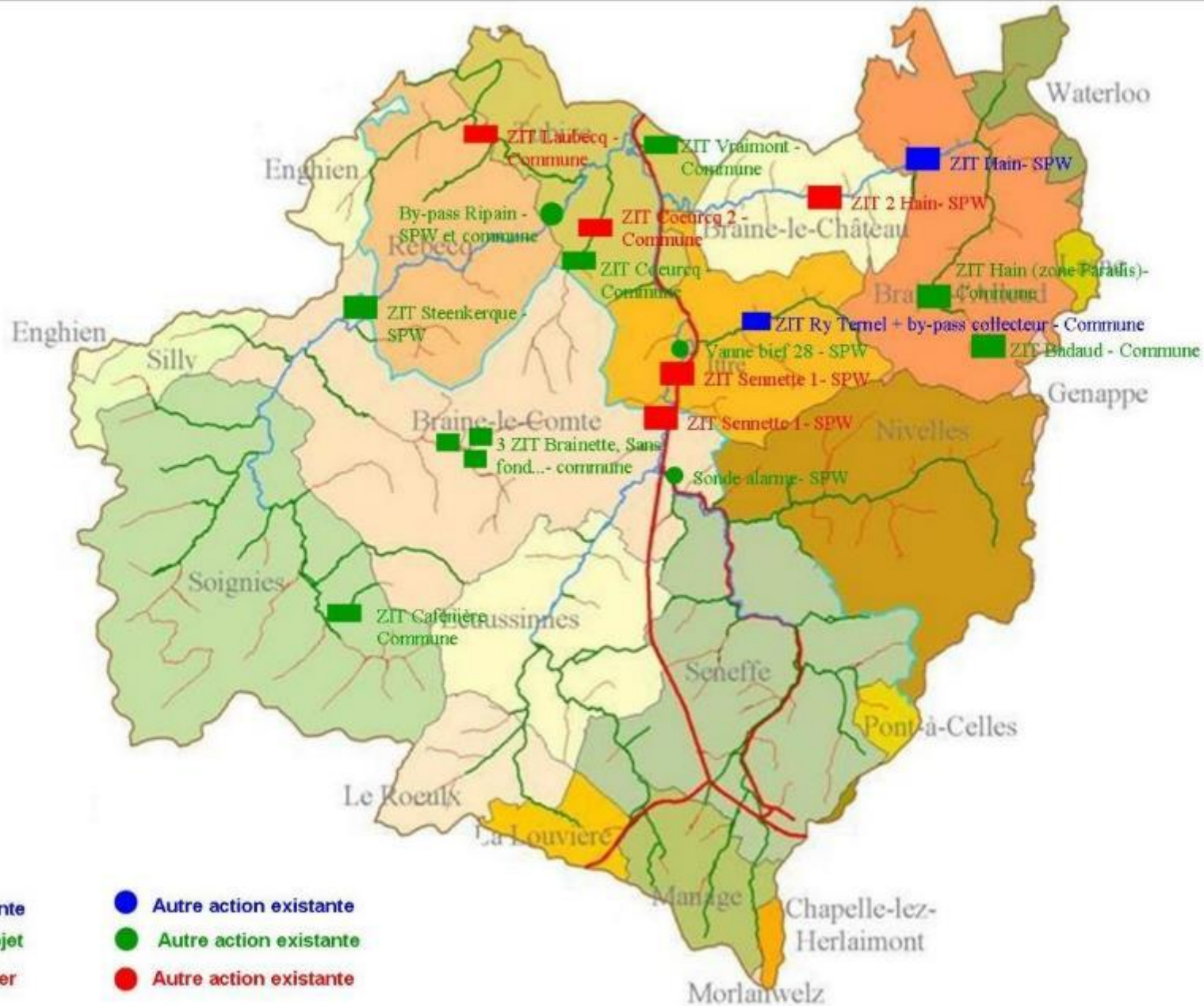


Etat 2011

2 ZIT réalisées

pour

46 000 m³ stockés



- ZIT existante
- ZIT en projet
- ZIT à étudier

- Autre action existante
- Autre action existante
- Autre action existante



Etat 2011

2 ZIT réalisées

pour

46 000 m³ stockés

Etat novembre 2017

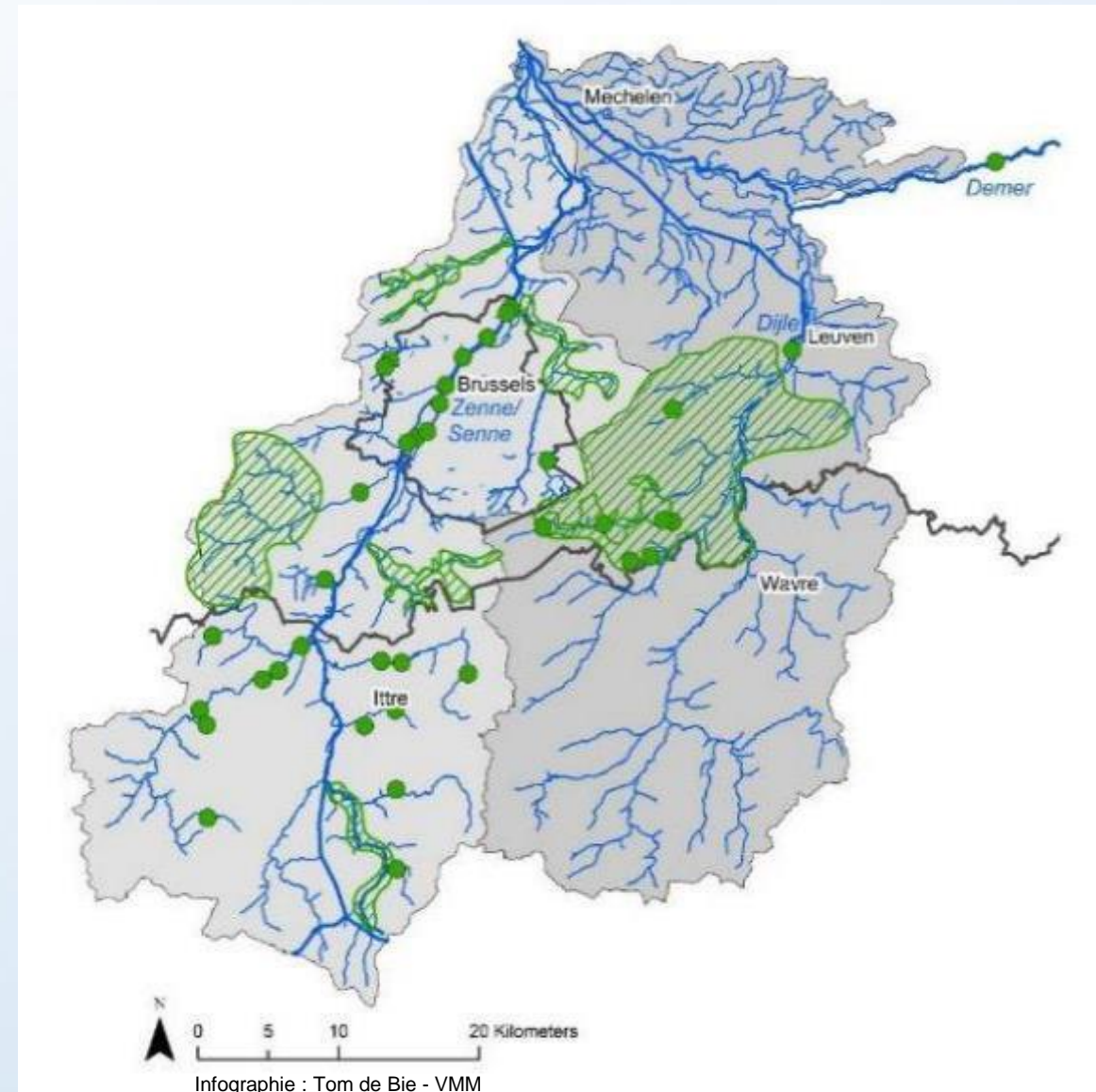
15 ZIT réalisées

pour

568 150 m³ stockés

Depuis **2015**, le CRSenne est impliqué dans le **projet LIFE *belini***

- Projet **national**, s'étendant de **2017 à 2026**
- Pour la **Région wallonne**, le porteur de projet est le Service Public de Wallonie – direction des cours d'eau non navigables (**SPW-DCENN**)



- **LIFE *belini*** = **BEL**gian **INI**tiative for making a leap forward towards good status in the river district of the Scheldt
- Objectif(s) : **Lutter contre les inondations tout en favorisant la biodiversité et les services écosystémiques**
- Missions du CRSenne : implication **coordination** locale, **communication** et développement des **services écosystémiques**



Créations de Zones d'Immersion Temporaire (ZIT) pour un volume total d'un peu plus de 540 000 m³

+ renaturations de ZIT existantes

+ projet sur l'ancien canal Charleroi-Bruxelles

15 ZIT réalisées

pour

568 150 m³ stockés



CONTRAT DE RIVIÈRE SENNE - FÉVRIER 2019

Actions et projets pour réduire les inondations par les gestionnaires dans le sous-bassin Senne wallon - depuis novembre 2010

Attention: document non exhaustif et susceptible de modifications suivant les projets en cours !



Etat février 2019

15

+1 ZIT LIFE

+1 hors LIFE

674 310 m³ stockés

LIFE 2017-2026

10 ZIT à réaliser

470 300 m³ stockés


+ 100 000 m³ (hors LIFE)
(+ ZIT Querton)


TOTAL : 1 244 610 m³
(+ ZIT Querton)

Etat du projet LIFE Belini à ce jour

Projet LIFE Belini			
Sous-projets	Localisation (commune)	Volume de stockage temporaire (m ³)	Début de la réalisation
Moulin Brancart	Braine-le-Château	40.000	2019-2020
Try ('la plage')	Braine-le-Château	45.000	2020
Baudémont	Ittre	16.600	2020-2021
Ry Ternel II / Gaesbecq	Ittre	50.800	2019-2020
Pont-Neuf / Stincup-Lobbecq	Rebecq	48.300	2019-2020
Renissart	Seneffe	45.000	2019-2020
Cafenière	Soignies	32.000	Décembre 2018
Coeurcq	Tubize	77.160	2018
Prairie des Angles	Tubize	180.000	2019-2020
Champ Ripain	Tubize	10.000	2019-2020
Baulers (Vert chasseur)	Nivelles	2.600	inconnu
Bypass Quenast (renaturation)	Rebecq	15.000	Inconnu
Moulin d'Hou (renaturation)	Steenkerque	210.000	Inconnu
Paradis (renaturation)	Braine-l'Alleud	100.000	inconnu
Ancien canal Charleroi-Bruxelles	Braine-le-Comte / Ittre / Nivelles / Seneffe	Inconnu (attente étude)	inconnu
Total volume retenu (en m³ hors renaturations)		547.460	
Total volume retenu (en m³ avec renaturations)		872.460	

Légende :

 projets réalisés ou en cours de réalisation

 projets en cours d'étude/ de discussion

Exemple – ZIT de Coeurcq

ZIT Coeurcq (Tubize) – création terminée en février 2019



Exemple – ZIT de Coeurcq



Exemple – ZIT de Coeurcq



Diffusion de bonnes pratiques

Gestion des eaux pluviales en milieu urbain

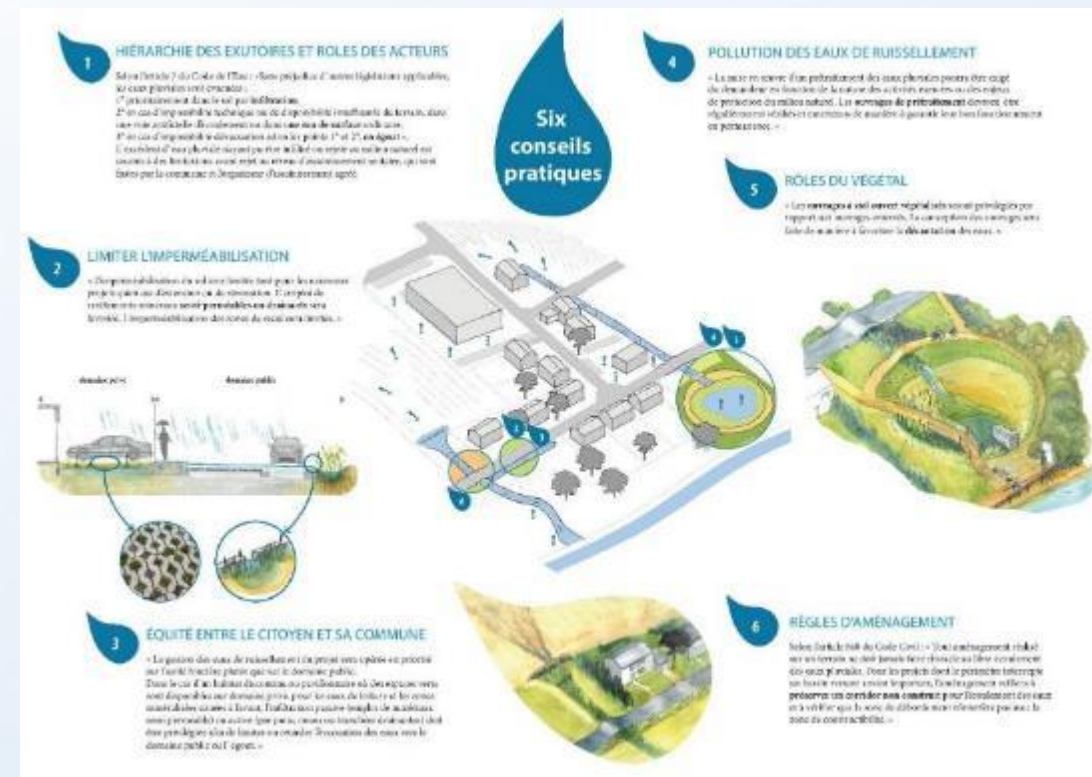
Brochure disponible !

- En version électronique
- En version papier



Gestion des coulées boueuses

- contact permanent avec la Cellule **GISER** de la Région wallonne
- aide à la mise en place d'aménagement anti-coulées de boues, via les écocantonniers





Contrat de Rivière Senne asbl

Place Josse Goffin, n°1 – 1480 Clabecq



02/355.02.15



info@crsenne.be



www.crsenne.be