



I. Información general de la población, condición de pobreza, marginación y rezago social

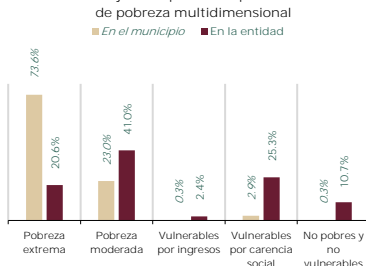
Table with 3 columns: Indicador, En el municipio, En la entidad. Rows include Población (número de personas), Población de mujeres, Población de hombres, etc.

Población por condición de pobreza multidimensional, 2020⁵

Table with 2 columns: Condición de pobreza, Población. Rows include Vulnerables por carencia social, Pobreza moderada, Pobreza extrema.

Población en situación de pobreza⁶: 17,488

Porcentaje de la población por condición de pobreza multidimensional



Fuente: elaborado por la Dirección General de Planeación y Análisis (DGPA), Secretaría de Bienestar, con información de 1. Censo de Población y Vivienda 2020, Principales resultados por localidad (ITER), elaborado por el Instituto Nacional de Estadística y Geografía (INEGI).

III. Indicadores de seguimiento al derecho a la vivienda (Parte 2)

Table with 5 columns: Indicador de carencia, Población (miles), %, Número de viviendas, %. Rows include Servicios básicos en la vivienda, En viviendas sin acceso al agua, etc.

Necesidades conjuntas no satisfechas en servicios básicos (número de viviendas y porcentaje)

Table with 6 columns: Indicador, Población (miles), %, Número de viviendas, %. Rows include Agua y drenaje, Agua y electricidad, Agua y combustible, etc.

Fuente: elaborado por la Dirección General de Planeación y Análisis (DGPA), Secretaría de Bienestar, con información de 1. Medición Multidimensional de la Pobreza 2020 de CONEVAL, con información de INEGI 2020.

IV. Recursos del Fondo de Aportaciones para la Infraestructura Social (FAIS) destinados al municipio o demarcación territorial en su componente FISMDF

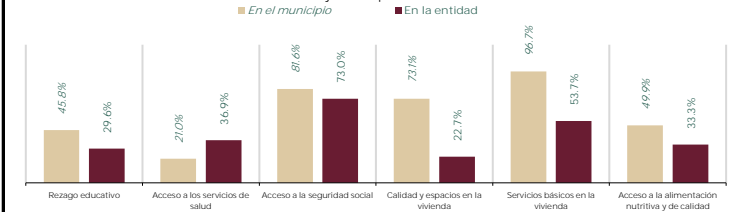
Table with 4 columns: Indicador, 2020, 2021, Total en el periodo 2020-2021. Rows include Recursos planeados, Recursos ejercidos, Porcentaje de recursos ejercidos.

Fuente: elaborado por la Dirección General de Planeación y Análisis (DGPA), Secretaría de Bienestar, con información proporcionada por 1. El Fondo de Aportaciones para la Infraestructura Social (FAIS), extraído de la Matriz de Inversión para el Desarrollo Social (MIDS), instrumento digital de la Dirección General de Desarrollo Regional (DGEDR), que contempla el financiamiento de BANOBRAS.

II. Indicadores de carencias sociales en el municipio o demarcación territorial

Table with 4 columns: Carencia, Número de personas, Carencia, Número de personas. Rows include Rezago educativo, Acceso a los servicios de salud, Acceso a la seguridad social, etc.

Porcentaje de la población



Fuente: elaborado por la Dirección General de Planeación y Análisis (DGPA), Secretaría de Bienestar, con datos de la Medición Multidimensional de la Pobreza 2020 de CONEVAL, con información de INEGI 2020.

III. Indicadores de seguimiento al derecho a la vivienda (Parte 1)

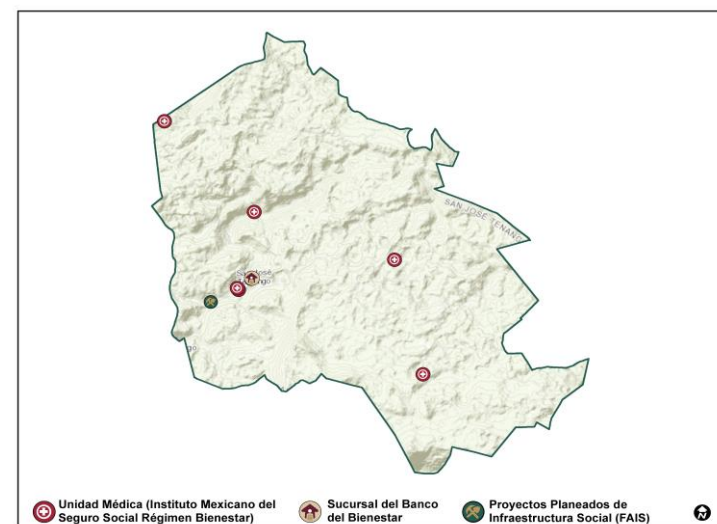
Table with 5 columns: Indicador de carencia, Población (miles), %, Número de viviendas, %. Rows include Calidad y espacios en la vivienda, En viviendas con pisos de tierra, etc.

Necesidades conjuntas no satisfechas en la calidad y espacios de vivienda (número de viviendas y porcentaje)

Table with 6 columns: Indicador, Población (miles), %, Número de viviendas, %. Rows include Pisos y muros, Pisos y techos, Pisos y hacinamiento, etc.

Fuente: elaborado por la Dirección General de Planeación y Análisis (DGPA), Secretaría de Bienestar, con información de 1. Medición Multidimensional de la Pobreza 2020 de CONEVAL, con información de INEGI 2020.

V. Infraestructura para el Bienestar



Fuente: elaborado por la Dirección General de Padrones de Beneficiarios (DGPB), Secretaría de Bienestar, con información georreferenciada de 1. Unidades Médicas del Instituto Mexicano del Seguro Social régimen Bienestar (IMSS-Bienestar), tomado del portal de la Dirección General de Información en Salud.