

Oscar Good (1880-1950) von Mels  
1911-1945 Kulturingenieur des Kantons Graubünden  
Bilder aus der Alpwirtschaft

bearbeitet von

Sina Margadant und Elisabeth Bantli

Im STAR erfasst

Aufnahmen Nr. 1–691 sind gescannt und auf DVD vorhanden

Chur 2009

Staatsarchiv Graubünden

Bestand sortiert nach Titel

2 Frauen (verm. Nonnen) vor Kirche (?) (vermutlich nicht in Graubünden)	FN XXV / 820	1900 - 1950
2 Frauen beim Bergheuen, wohl Misox	FN XXV / 750	1900 - 1950
2 Männer bei Alpstall mit Brunnen (?)	FN XXV / 840	1900 - 1950
2 Männer im Garten, nicht lokalisiert	FN XXV / 410	1900 - 1950
2 Männer in Alphütte (?)	FN XXV / 872	1900 - 1950
2 neuere Alpgebäude, nicht lokalisiert	FN XXV / 509	1900 - 1950
2 Ställe, nicht lokalisiert, mit Alpbrunnen im Vordergrund	FN XXV / 490	1900 - 1950
3 Männer vor Alpstall (?)	FN XXV / 838	1900 - 1950
4 Frauen auf Bänkchen in einem Dorf (?)	FN XXV / 825	1900 - 1950
138. Alpwanderkurs. Route: Tenigerbad - Vals. Karte	FN XXV / 570	1900 - 1950
Abluftschlot, Normal zu Stall für 16 Kühe, Planzeichnung 1:20	FN XXV / 705	1900 - 1950
Alp (?), nicht lokalisiert	FN XXV / 311	1900 - 1950
Alp mit 8 Gebäulichkeiten, nicht lokalisiert	FN XXV / 747	1925
Alp mit Stall, Hütte und Brunnen, mehreren Personen und Kühen (?)	FN XXV / 842	1900 - 1950
Alp mit Transportseilbahn, nicht lokalisiert	FN XXV / 669	1900 - 1950
Alp Prada, Sennküche mit Blick gegen Milchkeller, Lavabo und Waage	FN XXV / 369	1932
Alp, im Hintergrund diverse Berge (?)	FN XXV / 815	1900 - 1950
Alp, nicht lokalisiert	FN XXV / 680	1900 - 1950
Alpbrunnen mit automatischem Verschluss des Zulaufes, Planzeichnung	FN XXV / 224	1900 - 1950
Alpbrunnen, nicht lokalisiert	FN XXV / 516	1900 - 1950
Alpbrunnen, nicht lokalisiert	FN XXV / 732	1900 - 1950
Alpbrunnen, nicht lokalisiert	FN XXV / 478	1900 - 1950
Alpgebäude im Bau, nicht lokalisiert	FN XXV / 513	1900 - 1950
Alpgebäude in Hochtal, nicht lokalisiert	FN XXV / 495	1900 - 1950
Alpgebäude in Holzkonstruktion, nicht lokalisiert	FN XXV / 726	1900 - 1950

Alpgebäude in Holzkonstruktion, nicht lokalisiert	FN XXV / 562	1900 - 1950
Alpgebäude in Strickkonstruktion, nicht lokalisiert	FN XXV / 598	1900 - 1950
Alpgebäude mit Milchkeller in Bruchstein, nicht lokalisiert	FN XXV / 547	1900 - 1950
Alpgebäude mit Milchkeller, nicht lokalisiert	FN XXV / 491	1900 - 1950
Alpgebäude mit Satteldach, nicht lokalisiert	FN XXV / 601	1900 - 1950
Alpgebäude mit Stall, nicht lokalisiert	FN XXV / 499	1900 - 1950
Alpgebäude mit Stall, nicht lokalisiert	FN XXV / 499 b	1900 - 1950
Alpgebäude mit Ställen, nicht lokalisiert	FN XXV / 501	1900 - 1950
Alpgebäude, nicht lokalisiert	FN XXV / 517	1900 - 1950
Alpgebäude, nicht lokalisiert mit nicht identifizierter Personengruppe	FN XXV / 518	1900 - 1950
Alpgebäude, nicht lokalisiert	FN XXV / 587	1900 - 1950
Alpgebäude, nicht lokalisiert	FN XXV / 561	1900 - 1950
Alpgebäude, nicht lokalisiert	FN XXV / 678	1900 - 1950
Alpgebäude, nicht lokalisiert	FN XXV / 671	1900 - 1950
Alpgebäude, nicht lokalisiert	FN XXV / 569	1900 - 1950
Alpgebäude, nicht lokalisiert	FN XXV / 599	1900 - 1950
Alpgebäude, nicht lokalisiert	FN XXV / 586	1900 - 1950
Alpgebäude, nicht lokalisiert	FN XXV / 751	1900 - 1950
Alpgebäude, nicht lokalisiert	FN XXV / 600	1900 - 1950
Alpgebäude, nicht lokalisiert	FN XXV / 500	1900 - 1950
Alpgebäude, nicht lokalisiert	FN XXV / 489	1900 - 1950
Alpgebäude, nicht lokalisiert	FN XXV / 731	1900 - 1950
Alphütte / Stall, nicht lokalisiert	FN XXV / 291	1900 - 1950
Alphütte im Bau, nicht lokalisiert	FN XXV / 337	1900 - 1950
Alphütte im Bau, nicht lokalisiert	FN XXV / 336	1900 - 1950
Alphütte in Berglandschaft, nicht lokalisiert	FN XXV / 524	1900 - 1950
Alphütte in Holzkonstruktion, nicht lokalisiert	FN XXV / 581	1900 - 1950

Alphütte in Holzkonstruktion, nicht lokalisiert	FN XXV / 727	1900 - 1950
Alphütte mit Brunnen, nicht lokalisiert	FN XXV / 753	1900 - 1950
Alphütte mit Personengruppe, nicht lokalisiert	FN XXV / 682	1929
Alphütte mit Ställen, nicht lokalisiert	FN XXV / 351	1900 - 1950
Alphütte(n)/ Ställe, nicht lokalisiert	FN XXV / 296	1900 - 1950
Alphütte, nicht lokalisiert	FN XXV / 542	1900 - 1950
Alphütte, nicht lokalisiert	FN XXV / 480	1900 - 1950
Alphütte, nicht lokalisiert	FN XXV / 484	1900 - 1950
Alphütte, nicht lokalisiert	FN XXV / 487	1900 - 1950
Alphütte, nicht lokalisiert	FN XXV / 455	1900 - 1950
Alphütte, nicht lokalisiert	FN XXV / 492	1900 - 1950
Alphütte, nicht lokalisiert	FN XXV / 342	1900 - 1950
Alphütte, nicht lokalisiert	FN XXV / 754	1900 - 1950
Alphütte, nicht lokalisiert	FN XXV / 356	1900 - 1950
Alphütte, nicht lokalisiert	FN XXV / 301	1900 - 1950
Alphütte, nicht lokalisiert	FN XXV / 583	1900 - 1950
Alphütte, nicht lokalisiert	FN XXV / 297	1900 - 1950
Alphütte, nicht lokalisiert	FN XXV / 290	1900 - 1950
Alphütte, nicht lokalisiert	FN XXV / 752	1900 - 1950
Alphütte, nicht lokalisiert	FN XXV / 303	1900 - 1950
Alphütte, nicht lokalisiert	FN XXV / 323	1900 - 1950
Alphütte, nicht lokalisiert	FN XXV / 733	1900 - 1950
Alphütte, nicht lokalisiert (Personen im Vordergrund nicht identifiziert)	FN XXV / 298	1900 - 1950
Alphütte, nicht lokalisiert (Personen im Vordergrund nicht identifiziert)	FN XXV / 294	1900 - 1950
Alphütte, nicht lokalisiert mit nicht identifizierter Person im Vordergrund	FN XXV / 302	1900 - 1950

Alphütte, nicht lokalisiert mit Person (nicht identifiziert) im Vordergrund	FN XXV / 338	1900 - 1950
Alphütte, nicht lokalisiert mit Personen (nicht identifiziert) im Vordergrund	FN XXV / 335	1900 - 1950
Alphütte, nicht lokalisiert mit Personen, nicht identifiziert	FN XXV / 341	1900 - 1950
Alphütte, nicht lokalisiert mit Personen, nicht identifiziert	FN XXV / 340	1900 - 1950
Alphütte, nicht lokalisiert, Personen im Vordergrund, nicht identifiziert	FN XXV / 349	1900 - 1950
Alphütte, nicht lokalisiert, Personengruppe nicht idenitifiziert	FN XXV / 502	1900 - 1950
Alphütte/Stall, nicht lokalisiert	FN XXV / 332	1900 - 1950
Alphütte/Stall, nicht lokalisiert	FN XXV / 347	1900 - 1950
Alphütte/Stall, nicht lokalisiert	FN XXV / 339	1900 - 1950
Alphütte/Stall, nicht lokalisiert	FN XXV / 320	1900 - 1950
Alphütte/Stall, nicht lokalisiert	FN XXV / 485	1900 - 1950
Alphütte/Stall, nicht lokalisiert mit Personen, nicht identifiziert	FN XXV / 450	1900 - 1950
Alphütte/Stall, nicht lokalisiert, Person im Vordergrund, nicht identifiziert	FN XXV / 352	1900 - 1950
Alphütte/Ställe, nicht lokalisiert	FN XXV / 873	1900 - 1950
Alphütten in Holzkonstruktion, nicht lokalisiert	FN XXV / 745	1900 - 1950
Alphütten in Holzkonstruktion, nicht lokalisiert	FN XXV / 606	1900 - 1950
Alphütten in Stein-/ Holzkonstruktion, nicht lokalisiert	FN XXV / 607	1900 - 1950
Alphütten, nicht lokalisiert	FN XXV / 523	1900 - 1950
Alphütten, nicht lokalisiert	FN XXV / 597	1900 - 1950
Alphütten, nicht lokalisiert	FN XXV / 725	1900 - 1950
Alphütten, nicht lokalisiert	FN XXV / 667	1900 - 1950
Alphütten/Ställe, Steinschlag im Hintergrund	FN XXV / 454	1900 - 1950
Alpine Agrarlandschaft, nicht lokalisiert	FN XXV / 679	1900 - 1950
Alpschermer vor Gletscher, nicht lokalisiert	FN XXV / 479	1900 - 1950
Alpschermer, nicht lokalisiert	FN XXV / 589	1900 - 1950

Alpschermen, nicht lokalisiert	FN XXV / 663	1900 - 1950
Alpsee, nicht lokalisiert	FN XXV / 321	1900 - 1950
Alpstall mit Alpbrunnen, nicht lokalisiert	FN XXV / 493	1900 - 1950
Alpstall mit Reservoir, nicht lokalisiert	FN XXV / 473	1900 - 1950
Alpstall mit Reservoir, nicht lokalisiert	FN XXV / 463	1900 - 1950
Alpstall, nicht lokalisiert	FN XXV / 453	1900 - 1950
Alpstallungen; Grundrisse, Schnitte und Ansichten	FN XXV / 684	1900 - 1950
Alpställe (?)	FN XXV / 843	1900 - 1950
Alpweg, nicht lokalisiert	FN XXV / 399	1900 - 1950
Alpweg, nicht lokalisiert mit Personen, nicht identifiziert	FN XXV / 398	1900 - 1950
Alpweg, nicht lokalisiert mit Personen, nicht identifiziert	FN XXV / 431	1900 - 1950
Alpweg, nicht lokalisiert mit Personen, nicht identifiziert	FN XXV / 397	1900 - 1950
Alvaneu und Alvaneu Bad	FN XXV / 681	ca. 1921
Alvaneu, Flurbereinigung (Güterzusammenlegung), Plan alter Besitzstand, 1:5000	FN XXV / 619	ca. 1921
Alvaneu, Flurbereinigung Weganlagen und Neuzuteilung, Planzeichnung	FN XXV / 253	ca. 1921
Alvaneu, Luftaufnahme	FN XXV / 623	ca. 1921
Alvaneu, Photoaufnahme	FN XXV / 413	ca. 1921
Anton Strübi (1849-1923), Generalsekretär der schweiz. alpwirtschaftlichen Gesellschaft	FN XXV / 740	1919
Anton Strübi (1849-1923), Generalsekretär der schweiz. alpwirtschaftlichen Gesellschaft	FN XXV / 565	1919
Ardez: Güterzusammenlegung u. Entwässerung Cutüra-Suschaida. Plan 1:5000	FN XXV / 656	28.02.1942
Arosa, Bewässerungskanal	FN XXV / 414	1900 - 1950
Arosa, Bewässerungskanal	FN XXV / 416	1900 - 1950
Arosa, Bewässerungskanal	FN XXV / 411	1900 - 1950
Arosa, Bewässerungskanal	FN XXV / 403	1900 - 1950
Arosa, Bewässerungskanal	FN XXV / 409	1900 - 1950

Arvigo / Alp Grabbiovedro	FN XXV / 264	1915
Arvigo / Alp Stabbiovedro, Alpstall für 60 Stösse	FN XXV / 017	1900 - 1950
Arvigo / Alp Stabbiovedro, Brunnen	FN XXV / 001	1915
Arvigo / Calancatal (?), Dorfansicht	FN XXV / 773	1900 - 1950
Arvigo / Calancatal (?), Dorfansicht	FN XXV / 771	1900 - 1950
Arvigo / Calancatal (?), Dorfansicht	FN XXV / 772	1900 - 1950
Arvigo / Laufbrücke über den Riale di Arvigo	FN XXV / 177	1900 - 1950
Arvigo / Laufbrücke über den Riale di Arvigo	FN XXV / 200	1900 - 1950
Arvigo / Zustand vor der Güterzusammenlegung (raggruppamento terreni), Plan	FN XXV / 617	ca. 1939
Arvigo: Plan des Zustandes nach der Güterzusammenlegung (raggruppamento terreni)	FN XXV / 621	ca. 1939
Aufnahmen zweier neuer Alpschermen, nicht lokalisiert	FN XXV / 462	1900 - 1950
Augio / Valbella- Alp Larsè, hölzerner Laufsteg über die Calancasca	FN XXV / 189	1900 - 1950
Augio / Valbella- Alp Larsè, hölzerner Laufsteg über die Calancasca	FN XXV / 190	1900 - 1950
Augio, Albergo Calancasca	FN XXV / 763	1900 - 1950
Augio, Albergo Calancasca	FN XXV / 762	1900 - 1950
Ausbringen von Gülle, nicht lokalisiert	FN XXV / 602	1900 - 1950
Ausbringung von Gülle, nicht lokalisiert	FN XXV / 657	ca. 1940
Aushub für Alpgebäude, nicht lokalisiert	FN XXV / 312	1900 - 1950
Avers / Alp Bregalga	FN XXV / 079	1900 - 1950
Avers / Calancatal (?), Köhlerei	FN XXV / 777	1900 - 1950
Avers / Vals (?), Stall mit Steinplattendach	FN XXV / 766	1900 - 1950
Avers / Vals (?), Ställe mit Steinplattendächern	FN XXV / 768	1900 - 1950
Avers / Vals (?), Ställe mit Steinplattendächern	FN XXV / 767	1900 - 1950
Bassin einer Fischzuchtanstalt, nicht lokalisiert	FN XXV / 422	1900 - 1950
Bauernhaus, wohl Misox	FN XXV / 749	1900 - 1950



Baustelle im Gebirge, nicht lokalisiert	FN XXV / 465	1900 - 1950
Bergbach (?)	FN XXV / 823	1900 - 1950
Bergell: Soglio, Bondo, Promontogno, Stampa, Coltura. Luftaufnahme	FN XXV / 624	ca. 1935
Berghang mit Lawinenverbauungen, nicht lokalisiert	FN XXV / 576	1900 - 1950
Berglandschaft, nicht lokalisiert	FN XXV / 505	1900 - 1950
Bergsee, nicht lokalisiert, mit Personen und Esel, nicht identifiziert	FN XXV / 418	1900 - 1950
Bergstation einer Transportseilbahn, Standort unbekannt	FN XXV / 131	1900 - 1950
Bergweg in Felslandschaft, nicht lokalisiert	FN XXV / 434	1900 - 1950
Bergün / Alp Tisch, Stall für 64 Kühe (Teil 2), Planzeichnung	FN XXV / 259	1941
Bergün / Alp Tisch, Stall für 64 Kühe, Planzeichnung	FN XXV / 258	1941
Bergün / Bravuogn / Alp Chants-Plazbi, Stall für 60 Kühe	FN XXV / 310	1928
Bergün / Bravuogn / Alp Platzbi, Alphütten	FN XXV / 711	1900 - 1950
Bergün / Bravuogn / Chants, Alp Platzbi, Alphütte und Stall	FN XXV / 476	1928
Bergün / Bravuogn / Darlux, Alphütte	FN XXV / 704	1900 - 1950
Bergün-Chants / Alp Platzbi, Stall für 60 Kühe (neuer Typ)	FN XXV / 116	1900 - 1950
Bever / Alp Val, Alpstall für 100 Kühe, Planzeichnung	FN XXV / 237	1900 - 1950
Bever / Alp Val, Stall für 100 Kühe oder 130 Rinder	FN XXV / 074	1918
Bever / Alp Val, Wirkungen der Lawine auf den früheren Giebelstall	FN XXV / 430	1900 - 1950
Blumenwiese (Klee), nicht lokalisiert	FN XXV / 574	1900 - 1950
Blumenwiese (Klee), nicht lokalisiert	FN XXV / 590	1900 - 1950
Bonaduz / Bonaduzeralp	FN XXV / 003	1900 - 1950
Bonaduz, Rhäzüns und Reichenau, Luftaufnahme	FN XXV / 626	ca. 1930
Bondo, Melioration, Plan alter Zustand, 1:5000	FN XXV / 633	ca. 1940
Braggio / Alp Stabbiorello, Stall.	FN XXV / 096	1900 - 1950
Braggio / Stabbiorello, Inneres einer Calancascer Alpstallung für 72 Kühe	FN XXV / 383	1922

Braggio / Stabbiorello, Stall	FN XXV / 557	1900 - 1950
Brunnen mit Wasserfassung auf Alp, nicht lokalisiert	FN XXV / 608	1900 - 1950
Brunnenstube mit Klär- und Messkammer, Planzeichnung	FN XXV / 227	1900 - 1950
Brunnentrog aus Beton mit Schwimmerhahn für wasserarme Alpen, Planzeichnung	FN XXV / 707	1900 - 1950
Brusio, topografische Aufnahme mit allen Fraktionen	FN XXV / 877	1900 - 1950
Brücke über Alpbach, nicht lokalisiert	FN XXV / 742	1900 - 1950
Brücke über Alpbach, nicht lokalisiert	FN XXV / 407	1900 - 1950
Brücke über Bergbach (?)	FN XXV / 793	1900 - 1950
Brücke über Bergbach (?)	FN XXV / 794	1900 - 1950
Buseno / Calancatal (?), Dorfansicht	FN XXV / 779	1900 - 1950
Buseno / Calancatal (?), Dorfansicht	FN XXV / 780	1900 - 1950
Buseno, Dorfbild	FN XXV / 280	1920
Calancatal (?) / Frau mit "Kräze" vor Wegkapelle	FN XXV / 406	1900 - 1950
Calancatal (?) / Frau mit "Kräze" vor Wegkapelle	FN XXV / 738	1900 - 1950
Calancatal, Gemeinde Cauco	FN XXV / 756	1900 - 1950
Casaccia / Alp Marozzo dentro (Gem. Soglio), Stall für 80 Kühe	FN XXV / 016	1900 - 1950
Castaneda / Alp Naucalo, Alphütte mit Arbeitern	FN XXV / 748	1900 - 1950
Castaneda / Alp Naucalo, Stall für 60 Kühe	FN XXV / 875	1900 - 1950
Castasegna / Alp Blese im Val Madris	FN XXV / 114	1900 - 1950
Castasegna / Alp Blese im Val Madris, Weidbrücke über den Madriserrhein.	FN XXV / 171	1900 - 1950
Castasegna / Alp Blese, Stafel mit Wiese und neuem Rinderstall	FN XXV / 506	1914
Castasegna und Soglio, Luftaufnahme	FN XXV / 622	ca. 1935
Castrisch / Alp Cavel, Alpstall für 120 Kühe und 20 - 30 Schweine, Planzeichnung	FN XXV / 238	1900 - 1950
Castrisch / Isla	FN XXV / 282	1920
Castrisch Isla, Drainage	FN XXV / 008	1920

Cauco (?) / Ponte di Sospiri	FN XXV / 743	1925
Cauco (?) / Ponte di suspiri über die Calancasca	FN XXV / 609	1925
Cauco (?) / Ponte di suspiri über die Calancasca	FN XXV / 610	1925
Cauco / Ponte di Suspiri	FN XXV / 164	1900 - 1950
Cauco / Ponte di Suspiri	FN XXV / 152	1925
Celerina / Alp Saluver, Alphütte	FN XXV / 710	1900 - 1950
Celerina / Alp Saluver, Obersäss	FN XXV / 078	1900 - 1950
Celerina / Alp Saluver, Obersäss	FN XXV / 076	1900 - 1950
Chur, Bahnhofbuffet	FN XXV / 443	1900 - 1950
Churwalden / Alp Pradaschier	FN XXV / 018	1900 - 1950
Churwalden / Alp Pradaschier, Hinterseite	FN XXV / 019	1900 - 1950
Churwalden / Alp Pradaschier, Stall für 96 Kühe	FN XXV / 299	1925
Dachboden eines Stalles/einer Alphütte, nicht lokalisiert	FN XXV / 373	1900 - 1950
Davos / Alp Bedra	FN XXV / 718	1918
Davos / Alp Bedra	FN XXV / 081	1916
Davos / Alp Bedra - Inner Bedra, Oberes Stationshaus der Schwebbahn, Planzeichnung	FN XXV / 260	1918
Davos / Alp Bedra, Alpstall mit Hirtenhütte	FN XXV / 550	1918
Davos / Alp Bedra, Antriebräder Schwebbahn, Obere Station Alp Bedra	FN XXV / 372	1900 - 1950
Davos / Alp Bedra, Aufstallung Dr. Schuppli mit Einerkette und Halskette	FN XXV / 112	1913
Davos / Alp Bedra, Obere Station der Schwebbahn (Turbinenbetrieb)	FN XXV / 130	1918
Davos / Alp Bedra, Obere Station der Seilbahn	FN XXV / 458	1900 - 1950
Davos / Alp Bedra, Oberes und Unteres Stationshaus der Schwebbahn, Planzeichnung	FN XXV / 231	1900 - 1950
Davos / Alp Bedra, Schwebbahn, Obere Station	FN XXV / 128	1900 - 1950
Davos / Alp Bedra, Schwebbahn, Obere Station	FN XXV / 129	1900 - 1950
Davos / Alp Bedra, Schwebbahn, Planzeichnung	FN XXV / 212	1900 - 1950

Davos / Alp Bedra, Schwebebahn, Untere Station	FN XXV / 127	1900 - 1950
Davos / Alp Bedra, Schwebebahn, Untere Station	FN XXV / 122	1915
Davos / Alp Bedra, Schwebebahn, Untere Station	FN XXV / 126	1900 - 1950
Davos / Alp Bedra, Schwebebahn, Untere Station	FN XXV / 123	1900 - 1950
Davos / Alp Bedra, Schwebebahn, Untere Station	FN XXV / 124	1900 - 1950
Davos / Alp Bedra, Schwebebahn, Untere Station, Winter	FN XXV / 125	1900 - 1950
Davos / Alp Clavadel	FN XXV / 075	1900 - 1950
Davos / Alp Flüelaberg	FN XXV / 085	1900 - 1950
Davos / Alp Flüelaberg, Alpstall für 120 Kühe mit Reformviehständen, Planzeichnung.	FN XXV / 232	1900 - 1950
Davos / Alp Flüelaberg, Alpstall für 120 Kühe nach Dr. Schuppli	FN XXV / 334	1913
Davos / Alp Flüelaberg, Alpstall für 120 Kühe nach Dr. Schuppli	FN XXV / 021	1913
Davos / Alp Flüelaberg, Seilwinde, Bergstation (?)	FN XXV / 132	1900 - 1950
Davos / Alp Inner Bedra, Unteres Stationshaus der Schwebebahn, Planzeichnung	FN XXV / 706	1900 - 1950
Davos / Alp Stillberg	FN XXV / 204	1900 - 1950
Davos / Alp Stillberg (im Hintergrund), Alpstafel Stillberg mit Wiese	FN XXV / 205	1913
Davos / Alp Stillberg, Alte Alpställe	FN XXV / 855	1900 - 1950
Davos / Alp Stillberg, Luftseilbahn	FN XXV / 660	1900 - 1950
Davos / Alp Stillberg, Luftseilbahn	FN XXV / 857	1900 - 1950
Davos / Alp Stillberg, Luftseilbahn Flüelaberg, Untere Station	FN XXV / 859	1913
Davos / Alp Stillberg, Luftseilbahn, Obere Station	FN XXV / 665	1900 - 1950
Davos / Alp Stillberg, Luftseilbahn, Obere Station	FN XXV / 858	1900 - 1950
Davos / Alp Stillberg, Obere Station, ganze Übersicht	FN XXV / 662	1900 - 1950
Davos / Alp Stillberg, Obere Station, ganze Übersicht	FN XXV / 860	1900 - 1950
Davos / Alp Stillberg, Stall	FN XXV / 322	1900 - 1950

Davos / Alp Stillberg, Stall für 44 Kühe nach Dr. Schuppli mit Tischdach	FN XXV / 108	1913
Davos / Alp Stillberg, Stall und Alpbrunnen	FN XXV / 558	1900 - 1950
Davos / Clavadeler Alpen, Grafik Düngungsversuch	FN XXV / 691	1922 - 1925
Davos / Gutsbetrieb des Sanatoriums Clavadel, Grafik Milchproduktion	FN XXV / 687	1928
Davos / Gutsbetrieb des Sanatoriums Clavadel, Grafik Milchproduktion	FN XXV / 582	1918 - 1928
Davos / Gutsbetrieb Sanatorium Clavadel, Skizze der monatlichen Milchproduktion von Mai 1918 - Sept. 1925	FN XXV / 717	1900 - 1950
Davos / Seilbahn Alp Flüelaberg, Talstation	FN XXV / 661	1913
Davos / Stadelsbachbrücke	FN XXV / 174	1916
Davos, Alpstafel Bedra mit Stall für 64 Stösse, Hirtenhütte und Wasserversorgung	FN XXV / 874	1900 - 1950
Davos-Altstätten / Alp Rüdistall, Alphaus	FN XXV / 461	1900 - 1950
Davos-Altstätten / Alp Rüdistäli	FN XXV / 031	1900 - 1950
Davos-Altstätten / Alp Rüdistäli	FN XXV / 101	1900 - 1950
Davos-Altstätten / Alp Rüdistäli	FN XXV / 030	1900 - 1950
Degen, Bonitierungsplan	FN XXV / 627	ca. 1940
Degen, Güterzusammenlegung, Plan alter Zustand, 1:5000	FN XXV / 631	31.12.1941
Detailpläne für Stalltüre und Fensterladen 1:10	FN XXV / 673	1900 - 1950
Details zu einem Schorgrabenschieber, Planzeichnung	FN XXV / 235	1900 - 1950
Details zu Stalltüre u. Fensterladen von Fenster (Teil 2), Planzeichnung	FN XXV / 255	1900 - 1950
Details zu Stalltüre u. Fensterladen, Planzeichnung	FN XXV / 245	1900 - 1950
Disentis/Mustèr / Alp Lumpegna, Ziegenställe für 300 Milchziegen, 1 Person	FN XXV / 063	1928
Diverse Aufnahmen	FN XXV / 866	1900 - 1950
Diverse Aufnahmen betreffend Militär	FN XXV / 865	ca. 1914 - 1918
Diverse Häuser in einem Dörfchen (?)	FN XXV / 799	1900 - 1950

Domat/Ems / Alp Urtgicla, Stall	FN XXV / 735	1900 - 1950
Domat/Ems / Alp Urtgicla, Stall	FN XXV / 475	1900 - 1950
Domat/Ems, Luftaufnahme	FN XXV / 625	ca. 1930
Dorf mit Kirche (?) (vermutlich nicht in Graubünden)	FN XXV / 822	1900 - 1950
Dorfkirche (?) (vermutlich nicht in Graubünden)	FN XXV / 821	1900 - 1950
Drainagenkanal mit Brücke und Sperre, nicht lokalisiert	FN XXV / 675	1900 - 1950
Drainagenkanal mit Brücke und Sperre, nicht lokalisiert	FN XXV / 730	1900 - 1950
Duvin / Alpweg Calcogn	FN XXV / 150	1900 - 1950
Duvin / Alpweg Calcogn	FN XXV / 149	1900 - 1950
Duvin / Calcogn, Duviner Alpweg	FN XXV / 203	1935
Duviner Alpweg	FN XXV / 436	1935
Entwicklung des Meliorationswesens im Kanton Graubünden, Grafik	FN XXV / 651	1919 - 1943
Fahrstrasse in Felslandschaft, nicht lokalisiert	FN XXV / 437	1900 - 1950
Falera, Entwässerung	FN XXV / 009	1900 - 1950
Falera, Entwässerung	FN XXV / 474	1918
Feldarbeiter, nicht identifiziert	FN XXV / 636	ca. 1930
Felsberg / Güterzusammenlegung, Plan 1:5000	FN XXV / 614	1942
Felsberg / Stafel Windegg	FN XXV / 028	1900 - 1950
Feuerwehr bei Löscharbeiten, nicht lokalisiert	FN XXV / 425	1900 - 1950
Feuerwehr bei Löscharbeiten, nicht lokalisiert	FN XXV / 427	1900 - 1950
Feuerwehr bei Löscharbeiten, nicht lokalisiert	FN XXV / 426	1900 - 1950
Fidaz / Alp Sura (Flimserstein), Schwebebahn, Planzeichnung	FN XXV / 233	1900 - 1950
Flims / Alp Flimserstein, Seilbahn Talstation, Seilaufhängung	FN XXV / 135	1900 - 1950
Flims / Alp Flimserstein, Seilbahn Untere Station	FN XXV / 133	1900 - 1950
Flims / Alp Flimserstein, Seilbahn Untere Station, Antriebmotor	FN XXV / 134	1900 - 1950
Flims / Fidaz, Obere Station der grössten Alpschwebebahn Graubündens nach der Alp Sura (Flimserstein)	FN XXV / 319	1915

Flims / Flimserstein im Winter	FN XXV / 401	1900 - 1950
Flims / Trasportseilbahn Flimserstein, Obere Station	FN XXV / 666	1900 - 1950
Flims gegen Flimserstein	FN XXV / 317	1900 - 1950
Flims, Schlössli, Reiche Stube	FN XXV / 861	1900 - 1950
Flims, Schlössli, Reiche Stube	FN XXV / 862	1900 - 1950
Frau beim schafscheren (?)	FN XXV / 834	1900 - 1950
Frau beim schafscheren (?)	FN XXV / 833	1900 - 1950
Frau mit Kinderwagen vor Haus (?)	FN XXV / 816	1900 - 1950
Ftan / Alp Laret, 2 Herren in Stube	FN XXV / 286	1938
Ftan / Alp Laret, 2 Personen in Stube	FN XXV / 720	1900 - 1950
Ftan / Alp Laret, Alphütte	FN XXV / 344	1900 - 1950
Ftan / Alp Laret, Interieur	FN XXV / 285	1938
Ftan / Alp Laret, Interieur	FN XXV / 722	1900 - 1950
Ftan / Alp Laret, Sennhütte, Planzeichnung	FN XXV / 234	1900 - 1950
Ftan / Laret, Alpkäserei	FN XXV / 721	1900 - 1950
Ftan / Laret, Alpkäserei	FN XXV / 279	1938
Fuhrwerk auf Bergstrasse, nicht lokalisiert	FN XXV / 445	1900 - 1950
Furna / Alp Neusäss, Innenraum	FN XXV / 365	1927
Furna / Alp Wiesli	FN XXV / 503	1934
Furna / Igiser Alp, Verbauungen im Ronetobel	FN XXV / 151	1924
Furna / Neusäss	FN XXV / 052	1900 - 1950
Fussgänger- u. Fahrzeugbrücke über Bergbach (?)	FN XXV / 845	1900 - 1950
Fussgänger- u. Fahrzeugbrücke über Bergbach (?)	FN XXV / 846	1900 - 1950
Fussgänger- u. Fahrzeugbrücke über Bergbach (?)	FN XXV / 847	1900 - 1950
Fussgänger- u. Fahrzeugbrücke über Bergbach (?)	FN XXV / 844	1900 - 1950
Gebäude auf Militärgelände (?)	FN XXV / 801	1900 - 1950
Gebäude mit Baugerüst, nicht lokalisiert	FN XXV / 318	1900 - 1950

Gehege mit Hütten, nicht lokalisiert	FN XXV / 515	1900 - 1950
Gerät in Holzkonstruktion, Zweck unbekannt	FN XXV / 541	1900 - 1950
Geröllhalde, nicht lokalisiert	FN XXV / 345	1900 - 1950
Gesamtleistungen von Kanton, Bund, Gemeinden u. Grundeigentümer an Bodenverbesserungen, Grafik	FN XXV / 648	1919 - 1943
Gletscher (?)	FN XXV / 802	1900 - 1950
Gliot, Jagdaufseher, Portrait	FN XXV / 537	1919
Gotthardbahn, Kehrtunnels Biaschina (TI)	FN XXV / 628	ca. 1900
Grabarbeiten in Baumgarten, nicht lokalisiert	FN XXV / 477	1900 - 1950
Grafik: Bodenerstückelung in den Kantonen	FN XXV / 613	1905
Grafik: Parzellierung des landw. Grundeigentums in der Schweiz	FN XXV / 611	1929
Grafik: Übersicht über die landw. Bevölkerung und Bodenfläche	FN XXV / 612	1920
Grafische Darstellung der Kosten u. Subventionen aller Meliorationen im Kanton Graubünden	FN XXV / 689	1886 - 1931
Grafische Darstellung des Alpareals in Normalstössen u. der aufgewendeten Verbesserungen	FN XXV / 690	1889 - 1920
Grösseres Wohnhaus und kleine Kirche in einem Bergdorf (?)	FN XXV / 814	1900 - 1950
Guarda / Alp Sura, Fassade des Stalles bei der Kollaudation	FN XXV / 591	1900 - 1950
Guarda / Alp Sura, Müller'sche Bergsäge	FN XXV / 333	1921
Guarda / Alp Sura, Stall für 60 Kühe mit Schweinestall für 15 Schweine	FN XXV / 111	1900 - 1950
Guarda / Alp Sura, Ställe für 120 Kühe und 30 Schweine.	FN XXV / 094	1920
Güterzusammenlegungen im Kanton Graubünden, Grafik	FN XXV / 649	1918 - 1942
Güterzusammenlegungen im Kanton Graubünden, Karte	FN XXV / 650	1918 - 1942
Güterzusammenlegungen in Graubünden, Karte	FN XXV / 653	ca. 1944
Haldenstein / Alp Altsäss, Alpstall für 89 Kühe und 30 Schweine, Planzeichnung	FN XXV / 252	1900 - 1950
Haldenstein / Alp Altsäss, Alpstall für 91 Kühe u. 40 Schweine, Planzeichnung	FN XXV / 715	1900 - 1950



Haldenstein / Alp Selva, Sommer	FN XXV / 035	1925
Haldenstein / Alp Selva, Winter	FN XXV / 034	1925
Haldenstein / Calanda Alp, Maquette; Typus Linienstafel	FN XXV / 466	1900 - 1950
Haldenstein / Neusäss, Lawine	FN XXV / 051	1935
Haldenstein / Neusäss, Lawine	FN XXV / 050	1935
Heinzenberg / Alp Sarn, Stall für 32 Kühe.	FN XXV / 109	1923
Hinterrhein / Landbrugg	FN XXV / 141	1934
Hinterrhein / Landbrugg	FN XXV / 140	1934
Holzarbeiten in Wald, mehrere Personen (?)	FN XXV / 830	1900 - 1950
Holzarbeiten in Wald, mehrere Personen (?)	FN XXV / 829	1900 - 1950
Holzarbeiten, nicht lokalisiert	FN XXV / 670	1900 - 1950
Holzbrücke über Bergbach (?)	FN XXV / 796	1900 - 1950
Holzverschlag an einer Alphütte, nicht lokalisiert	FN XXV / 331	1900 - 1950
Hütte in Holzkonstruktion, Planzeichnung	FN XXV / 254	1900 - 1950
Igis / Alpweg Vorderlerch: Verbauungen eines Tobels	FN XXV / 201	1900 - 1950
Igis / Furna-Vorderlerch, Partie am Alpweg	FN XXV / 405	1924
Igis, Bonitierungsplan	FN XXV / 630	ca. 1940
Igis, Verbauungen am Alpweg Furna Säge bis Alp Vorderlerch	FN XXV / 202	1924
Ilanz / Alp Prada	FN XXV / 062	1900 - 1950
Ilanz / Alp Prada, Projekt 2 Ställe mit je 40 Kühen und Schweinestallanbau, Planzeichnung	FN XXV / 220	1900 - 1950
Ilanz / Alp Prada, Stube in der Sennhütte	FN XXV / 058	1900 - 1950
Ilanz, Casa Gronda, Glarner Stube	FN XXV / 863	1900 - 1950
Innenansicht eines Stalles (Holzbalken) (?)	FN XXV / 789	1900 - 1950
Innenraum einer Alphütte, nicht lokalisiert	FN XXV / 385	1900 - 1950
Innenraum einer Alphütte, nicht lokalisiert	FN XXV / 379	1900 - 1950
Innenraum einer Alphütte, nicht lokalisiert	FN XXV / 381	1900 - 1950
Innenraum einer Alphütte, nicht lokalisiert	FN XXV / 377	1900 - 1950

Innenraum einer Alphütte, nicht lokalisiert	FN XXV / 368	1928
Innenraum einer Alphütte, nicht lokalisiert	FN XXV / 374	1900 - 1950
Innenraum einer Alphütte, nicht lokalisiert	FN XXV / 358	1900 - 1950
Innenraum einer Alpstube, nicht lokalisiert	FN XXV / 394	1900 - 1950
Innenraum eines Stalles, nicht lokalisiert	FN XXV / 378	1900 - 1950
Innenraum eines Stalles, nicht lokalisiert	FN XXV / 390	1900 - 1950
Innenraum eines Stalles, nicht lokalisiert	FN XXV / 364	1900 - 1950
Innenraum eines Stalles, nicht lokalisiert	FN XXV / 348	1900 - 1950
Innenraum eines Stalles, nicht lokalisiert	FN XXV / 392	1900 - 1950
Innenraum eines Stalles, nicht lokalisiert	FN XXV / 370	1900 - 1950
Innenraum eines Stalles, nicht lokalisiert	FN XXV / 457	1900 - 1950
Innenraum eines Stalles, nicht lokalisiert	FN XXV / 371	1900 - 1950
Inneres eines Alpstalles, nicht lokalisiert	FN XXV / 737	1900 - 1950
Inneres eines Alpstalles, nicht lokalisiert	FN XXV / 603	1900 - 1950
Inneres eines Alpstalles, nicht lokalisiert	FN XXV / 676	1900 - 1950
Inneres eines Alpstalles, nicht lokalisiert	FN XXV / 668	1900 - 1950
Inneres eines Alpstalles, nicht lokalisiert	FN XXV / 595	1900 - 1950
Inneres eines Alpstalles, nicht lokalisiert	FN XXV / 723	1900 - 1950
Inneres eines Alpstalles, nicht lokalisiert	FN XXV / 578	1900 - 1950
Inneres eines Alpstalles, nicht lokalisiert	FN XXV / 724	1900 - 1950
Inneres eines Alpstalles, nicht lokalisiert	FN XXV / 568	1900 - 1950
Inneres eines Alpstalles, nicht lokalisiert	FN XXV / 567	1900 - 1950
Inneres eines Alpstalles, nicht lokalisiert	FN XXV / 573	1900 - 1950
Inneres eines Alpstalles, nicht lokalisiert	FN XXV / 594	1900 - 1950
Innerferrera / Alp Emet	FN XXV / 043	1900 - 1950
Innerferrera / Alp Emet	FN XXV / 044	1900 - 1950
Interieur einer Alphütte (?)	FN XXV / 792	1900 - 1950

Interieur einer Alphütte mit Schüttstein, nicht lokalisiert	FN XXV / 674	1900 - 1950
Interieur einer Alphütte, nicht lokalisiert	FN XXV / 579	1900 - 1950
Interieur einer Sennerei (?)	FN XXV / 791	1900 - 1950
Interieur einer Sennerei, nicht lokalisiert	FN XXV / 869	1900 - 1950
Interieur einer Sennhütte, nicht lokalisiert	FN XXV / 393	1900 - 1950
Interieur einer Sennhütte, nicht lokalisiert	FN XXV / 389	1900 - 1950
Interieur Sennhütte, Käsekessi mit Laufkran, nicht lokalisiert	FN XXV / 367	1900 - 1950
Interieur Sennhütte, nicht lokalisiert	FN XXV / 363	1900 - 1950
Interieur Sennhütte, nicht lokalisiert	FN XXV / 362	1900 - 1950
Jenaz / Alp Nova	FN XXV / 103	1900 - 1950
Jenaz / Alp Nova, Projekt für 2 Ställe für je 48 Kühe, Planzeichnung	FN XXV / 247	1900 - 1950
Jenaz / Alp Nova, Projekt für 2 Ställe à 48 Kühe, Planzeichnung	FN XXV / 703	1900 - 1950
Jenins / Alp Heuberg, Brunnen	FN XXV / 287	1900 - 1950
Jenins / Alp Ortensee	FN XXV / 283	1925
Jenins / Alp Ortensee, Sennhütte Obersäss, 2000 m.ü.M.	FN XXV / 102	1925
Jenins / Alpweg Jenins-Alp Stürfis, Sükakehre	FN XXV / 181	1900 - 1950
Jenins / Güterzusammenlegung, Plan 1:5000	FN XXV / 615	1942
Jenins / Heuberg, Brunnen	FN XXV / 002	1900 - 1950
Kabelverlegung, nicht lokalisiert	FN XXV / 417	1900 - 1950
Keller mit Vorratsschrank, nicht lokalisiert	FN XXV / 375	1900 - 1950
Kirche, im Hintergrund kleines Dörfchen (?) (vermutlich nicht in Graubünden)	FN XXV / 819	1900 - 1950
Kleine Alpsiedlung, nicht lokalisiert	FN XXV / 508	1900 - 1950
Kleine Kirche inmitten Berghanges aus der Ferne betrachtet (?)	FN XXV / 795	1900 - 1950
Klosters / Alp Garfin, Maquette; Typus Lawinenstafel	FN XXV / 469	1900 - 1950
Klosters / Alp Garfiun, Interieur	FN XXV / 071	1926

Klosters / Alp Garfiun, Pultdachstall im Bau 1924/25	FN XXV / 072	1900 - 1950
Klosters / Alp Ober-Garfiun, Interieur Pultdachstall, im Bau 1924/25	FN XXV / 361	1924 - 1925
Klosters / Alp Obergiarfun, Pultdachstall	FN XXV / 295	1900 - 1950
Klosters / Alp Pardenn, Stallungen für 200 Kühe	FN XXV / 449	1900 - 1950
Klosters / Alp Pardenn, Stallungen für 200 Kühe	FN XXV / 066	1900 - 1950
Klosters / Alp Spärta	FN XXV / 672	1900 - 1950
Klosters / Alp Spärta (Novai)	FN XXV / 086	1900 - 1950
Klosters, Bachverbauung und Vereina-Alpweg	FN XXV / 196	1900 - 1950
Kolmatierungsdamm (?), nicht lokalisiert	FN XXV / 677	1900 - 1950
Kuh in Stall	FN XXV / 572	1900 - 1950
Käsekessi in Alphütte, nicht lokalisiert	FN XXV / 605	1900 - 1950
Küche einer Alphütte, nicht lokalisiert	FN XXV / 575	1900 - 1950
Küche/Treppe einer Alphütte, nicht lokalisiert	FN XXV / 604	1900 - 1950
Kühe im Stall	FN XXV / 588	1900 - 1950
Laax / Alp Pleun, Hinterseite	FN XXV / 023	1900 - 1950
Laax / Alp Pleun, Hinterseite	FN XXV / 012	1900 - 1950
Laax / Alp Pleun, Vorderseite	FN XXV / 011	1900 - 1950
Landquart, Eisenbahnbrücke	FN XXV / 346	1900 - 1950
Langwies / Alp Reckholdera, Galtviehstall aus altem Holz zugekaufter Maiensässtallungen gezimmert	FN XXV / 551	1922
Langwies / Alp Reckholdera, Interieur Stall	FN XXV / 093	1900 - 1950
Lavin / Alp Lavinuoz Dadoura	FN XXV / 056	1935
Lavin / Alp Lavinuoz Dadoura, Sennhütte	FN XXV / 309	1935
Lawinenkeil, nicht lokalisiert	FN XXV / 440	1900 - 1950
Leggia / Alp Mea, Stall für 42 Kühe, Trockenmauerung mit Rasapietra	FN XXV / 328	1921
Leggia / Alp Nea, Wirkungen der Lawine	FN XXV / 266	1919

Lohn-Wergenstein / Alp Anarosa / Nurdein, Stall für 60 Kühe, Stafel Nurdagn	FN XXV / 539	1926
Lugnez / Alp Lumbrein, Brunnen an der Gadenstättenwasserversorgung "Sur Mulin"	FN XXV / 459	1900 - 1950
Lugnez / Alp Lumbrein, Brunnen an der Gadenstättenwasserversorgung "Sur Mulin"	FN XXV / 719	1900 - 1950
Luzein / Valpun	FN XXV / 084	1900 - 1950
Lü / Alp Champatsch	FN XXV / 163	1900 - 1950
Lü / Alp Champatsch	FN XXV / 153	1900 - 1950
Lü / Alpweg Champatsch	FN XXV / 165	1900 - 1950
Maienfeld / Alp Egg, Alphütte	FN XXV / 709	1920
Maienfeld / Alp Nova	FN XXV / 269	1920
Maienfeld / Alp Nova, Drainage	FN XXV / 010	1900 - 1950
Maienfeld / Alp Nova, Drainagen	FN XXV / 396	1900 - 1950
Maienfeld / Alp Nova, Personen nicht identifiziert	FN XXV / 471	1900 - 1950
Maienfeld / Alp Nova, Wasserversorgung	FN XXV / 270	1900 - 1950
Maienfeld, Ende des Kolmatierungskanals	FN XXV / 442	1926
Maienfeld, Kolmatierungskanal	FN XXV / 206	1900 - 1950
Malans (?) Kinder bei Umzug (Herbstumzug?)	FN XXV / 786	1900 - 1950
Malans (?), Knabengruppe in festlicher Kleidung (Herbstumzug?)	FN XXV / 787	1900 - 1950
Malans (?), Wimmelerinnengruppe in festlicher Kleidung (Herbstumzug?)	FN XXV / 788	1900 - 1950
Mann beim Edelweisspflücken, nicht identifiziert	FN XXV / 685	1900 - 1950
Mann mit Tierkäfig auf dem Rücken	FN XXV / 452	1900 - 1950
Mann u. Frau mit Ziege vor Steinmauer (?)	FN XXV / 783	1900 - 1950
Mann, nicht identifiziert	FN XXV / 481	1900 - 1950
Marmorera / Alp Natons, Stall für 96 Rinder	FN XXV / 020	1924
Marmorera / Alp Natons, Stall für 96 Rinder, Vorderfassade	FN XXV / 082	1924
Marmorera / Alp Natons, Stall, Aufrichten der Dachgebälks	FN XXV / 553	1900 - 1950

Medel Luc. / Alp Muschaneras, ablegbarer Fallzaun	FN XXV / 267	1926
Medel Luc. / Alp Muschaneras, ablegbarer Fallzaun	FN XXV / 268	1926
Medel Luc. / Muschaneras, ablegbarer Fallzaun	FN XXV / 208	1900 - 1950
Medel Luc. / Muschaneras, ablegbarer Fallzaun	FN XXV / 207	1900 - 1950
Medel Luc. / Platta	FN XXV / 146	1900 - 1950
Medels i. Rh. / Alp Scarpiola, Stall für 20 Kühe, trocken	FN XXV / 559	1921
Mehrere Alphütten/Ställe (?)	FN XXV / 810	1900 - 1950
Mehrere Männer (Wanderer) auf Bergstrasse (?)	FN XXV / 805	1900 - 1950
Mehrere Männer bei Arbeiten an Berg (ev. Steinschlag) (?)	FN XXV / 824	1900 - 1950
Mehrere Männer u. Frauen auf Bergwiese (ev. bei Rast) (?)	FN XXV / 807	1900 - 1950
Mehrere Männer u. Frauen auf Bergwiese (ev. bei Rast) (?)	FN XXV / 808	1900 - 1950
Mehrere Männer u. Frauen auf Bergwiese (ev. bei Rast) (?)	FN XXV / 806	1900 - 1950
Mehrere Personen (ev. Familie) inmitten Dorfes (?)	FN XXV / 826	1900 - 1950
Mehrere Personen beim arbeiten (graben/ausgraben/ausheben) (?)	FN XXV / 827	1900 - 1950
Mehrere Personen beim arbeiten (graben/ausgraben/ausheben) (?)	FN XXV / 828	1900 - 1950
Mehrere Personen vor Haus (Dros Bunom) (?)	FN XXV / 818	1900 - 1950
Mesolcina / Calanca / Hinterrheintal, gebräuchliches Türschloss	FN XXV / 359	1900 - 1950
Milchkeller, Bruchstein, nicht lokalisiert	FN XXV / 498	1900 - 1950
Militärmetzger mit Schwein, nicht lokalisiert	FN XXV / 658	1900 - 1950
Misox / Calancatal (?), Dorfansicht	FN XXV / 770	1900 - 1950
Misox / Calancatal (?), Dorfansicht	FN XXV / 769	1900 - 1950
Misox / Val Cama (?), Frau bei Bergsee mit Kräze	FN XXV / 775	1900 - 1950
Misttransport an Hanglage mit Seilzug, nicht lokalisiert	FN XXV / 741	1900 - 1950
Misttransport an Hanglage mit Seilzug, nicht lokalisiert	FN XXV / 739	1900 - 1950
Misttransport an Hanglage mit Seilzug, nicht lokalisiert	FN XXV / 596	1900 - 1950
Misttransport an Hanglage mit Seilzug, nicht lokalisiert	FN XXV / 593	1900 - 1950

Männer (ev. Arbeiter) auf Geröllhalde (ev. Steinschlag)	FN XXV / 784	1900 - 1950
Männer mit Auto auf Bergstrasse (?)	FN XXV / 785	1900 - 1950
Männer mit Pferd auf Bergstrasse, nicht lokalisiert	FN XXV / 871	1900 - 1950
Männer u. Frauen (Wanderer) auf Berggipfel (?)	FN XXV / 809	1900 - 1950
Männer vor Alpstall/Haus (?)	FN XXV / 839	1900 - 1950
Münstertal / Alp Mora mit Aufrichtebaum (alles Holz in Bergföhre)	FN XXV / 042	1928
Nachweis der Wirtschaftlichkeit einer Güterzusammenlegung, Plan u. Grafik	FN XXV / 647	ca. 1940
Nebeneinander stehende Alpställe (?)	FN XXV / 841	1900 - 1950
Neue Alphütten, nicht lokalisiert	FN XXV / 577	1900 - 1950
Neuere Alpgebäude, nicht lokalisiert	FN XXV / 521	1900 - 1950
Neueres Alpgebäude, nicht lokalisiert	FN XXV / 519	1900 - 1950
Neueres Alpgebäude, nicht lokalisiert	FN XXV / 494	1900 - 1950
Neueres Alpgebäude, nicht lokalisiert, Mann davor nicht identifiziert	FN XXV / 504	1900 - 1950
Neues Alpgebäude, nicht lokalisiert	FN XXV / 482	1900 - 1950
Nicht identifizierte Personen	FN XXV / 744	1900 - 1950
Nicht identifizierte Personen	FN XXV / 563	1900 - 1950
Nicht identifizierte Personengruppe mit Alpbrunne, nicht lokalisiert	FN XXV / 530	1900 - 1950
Nicht identifizierte Personengruppe mit Alpbrunnen, nicht lokalisiert	FN XXV / 529	1900 - 1950
Nicht identifizierte Personengruppe mit Alpbrunnen, nicht lokalisiert	FN XXV / 549	1900 - 1950
Nicht identifizierte Personengruppe vor Alpgebäude, nicht lokalisiert	FN XXV / 512	1900 - 1950
Nicht identifizierte Personengruppe vor neuerem Alpgebäude, nicht lokalisiert	FN XXV / 520	1900 - 1950
Nicht identifizierter Mann vor Alphütte/Stall, nicht lokalisiert	FN XXV / 538	1900 - 1950
Normal einer Quellenfassung, Planzeichnung	FN XXV / 211	1900 - 1950

Normal einer Schweinsburger Aufstallung nach Dr. Schuppli, Pläne 1:2, 1:5, 1:20	FN XXV / 584	1900 - 1950
Normal einer Schweinsburger Aufstallung, Schnitte durch Deckel und Harnrinne, 2 Planzeichnungen	FN XXV / 395	1900 - 1950
Normal eines Abluftschlotes, Planzeichnung	FN XXV / 242	1900 - 1950
Normal zur Aufstallung mit der Tiefkrippe in Bergställen, Planzeichnung	FN XXV / 244	1900 - 1950
Normalprofile 1:50, Planzeichnung	FN XXV / 236	1900 - 1950
Normalprofile für Alpwege 2. Klasse, Planzeichnung	FN XXV / 249	1900 - 1950
Normalprofile für Alpwege 2. Klasse, Planzeichnung	FN XXV / 257	1900 - 1950
Normalprofile für Wege, Planzeichnung	FN XXV / 230	1900 - 1950
Normaltyp für einen Betrieb von 100-200 Stössen, Planzeichnung	FN XXV / 213	1900 - 1950
Obersaxen / Alp Nova Villa, Interieur	FN XXV / 055	1900 - 1950
Obersaxen / Alp Prada, Maquette; Typus Hufeisenstafel	FN XXV / 468	1900 - 1950
Obersaxen / Alp Prada, Mechanisches Butterfass mit Wasserturbine	FN XXV / 564	1933
Obersaxen / Inneralp, Innenraum mit Personen	FN XXV / 360	1931
Obersaxen / Inneralp, Sennhaus	FN XXV / 532	1931
Obersaxen, Wasserversorgung Tobel	FN XXV / 004	1900 - 1950
Parpan / Alp Götzigerberg, Stall für 80 Kühe, Planzeichnung	FN XXV / 716	1900 - 1950
Parpan / Alp Kötzigenberg	FN XXV / 089	1929
Parpan / Alp Kötzigenberg	FN XXV / 054	1900 - 1950
Parpan / Alp Kötzigenberg, Brunnen	FN XXV / 006	1900 - 1950
Parpan / Alp Kötzigenberg, Inneres einer Schlafkammer	FN XXV / 391	1929
Parpan / Alp Kötzigenberg, Stall für 81 Kühe in Bruchsteinmauerwerk	FN XXV / 306	1917
Parpan / Alp Kötzigenberg, Stall für 81 Kühe in Bruchsteinmauerwerk	FN XXV / 305	1917
Parpan / Alp Kötzigenberg, Stall für 81 Kühe in Bruchsteinmauerwerk	FN XXV / 292	1917



Parpan / Perinisälpli	FN XXV / 091	1900 - 1950
Parpan / Perinisälpli, Holzstall für 60 Rinder mit Hirtenhütte	FN XXV / 090	1928
Parpan / Älpli Valbella, Brunnen	FN XXV / 729	1900 - 1950
Parpan / Älpli Varbella, Brunnen	FN XXV / 708	1900 - 1950
Parpan-Churwalden / Alp Stätz, Stallanbau für 48 Rinder, gemischtes System, Holz & Steinpfeiler	FN XXV / 314	1900 - 1950
Peist / Alp Prätsch, Maquette; Typus Dreieckstafel	FN XXV / 470	1900 - 1950
Person, nicht identifiziert, im Innern einer Alphütte, nicht lokalisiert	FN XXV / 376	1900 - 1950
Personen im Kornfeld, nicht identifiziert und lokalisiert	FN XXV / 645	ca. 1940
Personen, nicht identifiziert	FN XXV / 293	1900 - 1950
Personen, nicht identifiziert	FN XXV / 308	1900 - 1950
Personen, nicht identifiziert	FN XXV / 307	1900 - 1950
Personengruppe beim Mittagmahl auf einer Alp im Prättigau, gegen Sulzfluh	FN XXV / 585	1900 - 1950
Personengruppe, nicht identifiziert	FN XXV / 486	1900 - 1950
Personengruppe, nicht identifiziert, auf Bergstrasse, nicht lokalisiert	FN XXV / 444	1900 - 1950
Pflügen in Hanglage, wohl im Emmental	FN XXV / 640	ca. 1940
Pflügen in Hanglage, wohl im Emmental	FN XXV / 639	ca. 1940
Pflügen in Hanglage, wohl im Emmental	FN XXV / 642	ca. 1940
Pflügen in Hanglage, wohl im Emmental	FN XXV / 638	ca. 1940
Pflügen in Hanglage, wohl im Emmental	FN XXV / 641	ca. 1940
Plan Weganlagen einer Güterzusammenlegung, 1:5000	FN XXV / 620	1919 - 1921
Ponte di Paul, Brücke	FN XXV / 156	1900 - 1950
Pontersina / Alp Stretta, Weidbrücke in Eisen, 2400 m.ü.M.	FN XXV / 172	1914
Pontresina / Alp Bernina	FN XXV / 083	1900 - 1950
Pontresina / Alp Stretta (Val dal Fain), Stall für 116 Zeitkühe	FN XXV / 098	1900 - 1950
Pontresina / Alp Stretta Val da Fain, Stall für 116 Zeitkühe	FN XXV / 014	1914

Pontresina / Alp Stretta, Val dal Fain	FN XXV / 120	1900 - 1950
Portrait eines Mannes (?)	FN XXV / 812	1900 - 1950
Portrait eines Mannes (?)	FN XXV / 804	1900 - 1950
Portrait eines Mannes (?)	FN XXV / 800	1900 - 1950
Portrait eines Mannes (?)	FN XXV / 782	1900 - 1950
Portrait eines nicht identifizierten Mannes	FN XXV / 534	1900 - 1950
Portrait Herr Oscar Good	FN XXV / 460	1900 - 1950
Portrait Oscar Good	FN XXV / 533	1900 - 1950
Portrait Oscar Good	FN XXV / 535	1900 - 1950
Portrait Oscar Good	FN XXV / 536	1900 - 1950
Poschiavo / Alp Mezzodosso, Stall für 12 Kühe, Sennhütte	FN XXV / 300	1931
Poschiavo / Alp Scilupetoir, Sennhütte	FN XXV / 526	1931
Poschiavo / Alp Sommodosso, Stall für 40 Kühe mit angebaute Hütte	FN XXV / 555	1900 - 1950
Poschiavo / Alp Somodosso	FN XXV / 027	1900 - 1950
Poschiavo / Alpstall Sommodosso, Hütte, Milkeller und Aufgang zum Heuboden	FN XXV / 552	1922
Poschiavo / Alpweg ins Val di Campo, Felspartie im Bau	FN XXV / 179	1925
Poschiavo / Sommodosso, Alpstall/Hütte, Milkeller und Aufgang zu Heuboden	FN XXV / 497	1922
Poschiavo / Tonta-Salina, Partie am Alpweg in die Val di Campo	FN XXV / 325	1924
Poschiavo / Val di Campo, Alpweg von Sfazù nach Val di Campo	FN XXV / 185	1925
Poschiavo / Val di Campo, hinten links Ende Val di Campo Weg	FN XXV / 068	1900 - 1950
Promontogno, Torre Castelmur	FN XXV / 757	1900 - 1950
Querschale für einen Alpweg, Querschale im Holz, Planzeichnung	FN XXV / 214	1900 - 1950
Rastende Männer auf Berghalde (?)	FN XXV / 803	1900 - 1950
Reform-Viehstand mit Grabner Hängeketten, Planzeichnung	FN XXV / 225	1900 - 1950

Reihenalpgebäude, nicht lokalisiert	FN XXV / 496	1900 - 1950
Reihenalpgebäude, nicht lokalisiert	FN XXV / 464	1900 - 1950
Reihengebäude, nicht lokalisiert	FN XXV / 507	1900 - 1950
Reservoir von 6 Kubikmeter Inhalt, Planzeichnung, Standort unbekannt	FN XXV / 210	1900 - 1950
Reservoir von 6 Kubikmeter Inhalt, Standort unbekannt, Planzeichnung	FN XXV / 248	1900 - 1950
Rhazüns / Alp de Ruschein, Stall für 8 Kühe (Krankenstall)	FN XXV / 327	1909
Rhazüns / Alp de Ruschein, Stall für 8 Kühe (Krankenstall)	FN XXV / 289	1915
Rhazüns / Alp Obersäss, Brunnen	FN XXV / 007	1900 - 1950
Rhazüns / Oberalp, Brunnen	FN XXV / 714	1900 - 1950
Rhazüns / Unteralp	FN XXV / 271	1912
Rhazüns / Unteralp, Alpstafel/Stall für 60 Kühe, 30 Mesen und 15 Schweine	FN XXV / 329	1900 - 1950
Rhazüns / Unteralp, Beispiel einer Wasserversorgung in einer wasserarmen Alp, Planzeichnung	FN XXV / 256	1900 - 1950
Rhazüns / Untere Rhazünseralp, Hüttenbrunnen mit Schwimmer	FN XXV / 592	1900 - 1950
Rhazüns / Untere Rhazünseralp, Hüttenbrunnen mit Schwimmer	FN XXV / 856	1900 - 1950
Rhazüns / Untere Rhazünseralp, Weidbrunnen	FN XXV / 848	1900 - 1950
Rhazüns / Untere Rhazünseralp, Weidbrunnen	FN XXV / 849	1900 - 1950
Rhazüns / Untere Rhazünseralp, Wiese	FN XXV / 851	1900 - 1950
Riein / Alp Signina, Stall für 22 Stösse in Rundholz	FN XXV / 110	1917
Ristorante delle Alpi (?)	FN XXV / 797	1900 - 1950
Rollbahntrasse in den Alpen, nicht lokalisiert	FN XXV / 354	1900 - 1950
Rossa / Alp Alogna, Stall und Wasserversorgung für 32 Kühe	FN XXV / 580	1900 - 1950
Rossa / Alpweg Valbella, Brücke Marginé	FN XXV / 148	1900 - 1950
Rossa / Saludinebrücke Alpweg Valbella	FN XXV / 175	1900 - 1950
Rossa / Saludinebrücke Alpweg Valbella über die Calancasca	FN XXV / 186	1900 - 1950

Ruschein / Alp Ruschein	FN XXV / 022	1900 - 1950
Ruschein / Alp Ruschein / Obersäss, Doppelsenntumshütte, 4 Personen	FN XXV / 064	1931
S-chanf / Alp Blais, Hirtenhütte: Hirtenhütte mit Stall für 16 Rinder	FN XXV / 033	1900 - 1950
S-chanf / Dros Bunom, mehrere Personen vor Haus	FN XXV / 868	1900 - 1950
S-chanf, Hirtenhütte	FN XXV / 070	1900 - 1950
Safien / Alp Gampel, Innenraum mit Wiege	FN XXV / 386	1900 - 1950
Safien / Alp Salpenna	FN XXV / 097	1900 - 1950
Safien / Alp Salpenna, Sennhütte mit Ställen für 40 Kühe	FN XXV / 488	1931
Sagogn / Alp St. Martin	FN XXV / 092	1900 - 1950
Sagogn / Alp St. Martin, Ställe für 128 Kühe / 40 Schweine	FN XXV / 265	1900 - 1950
Salouf / Alp Foppa, Alpweg bei Cre digl Lai	FN XXV / 194	1900 - 1950
Salouf / Alp Foppa, Alpweg bei Som igls Mellens	FN XXV / 304	1900 - 1950
Salouf / Alp Salouf, Bergbach	FN XXV / 734	1924
Salouf / Alpweg Alp Salouf - Alp Foppa, Einlauftombin für kleine Gerinne	FN XXV / 870	1900 - 1950
Salouf / Alter und neuer Weg zur Alp Foppa	FN XXV / 423	1900 - 1950
Samedan / Alp Muntatsch, Lawine	FN XXV / 069	1900 - 1950
Samedan / Alp Muragl	FN XXV / 095	1900 - 1950
Samedan / Alp Ota	FN XXV / 059	1934
Samnaun (?), Kulturlandschaft	FN XXV / 776	1900 - 1950
San Vittore, Güterzusammenlegung (raggruppamento terreni), Plan alter Zustand, 1:5000	FN XXV / 632	1942
Santa Maria i.C., Dorfansicht	FN XXV / 761	1900 - 1950
Santa Maria i.C., Dorfansicht	FN XXV / 760	1900 - 1950
Santa Maria i.C., Eingang zu Kirche	FN XXV / 758	1900 - 1950
Santa Maria i.C., Eingang zu Kirche	FN XXV / 759	1900 - 1950
Savognin / Alp Tarviesch	FN XXV / 281	1928

Savognin / Alp Tarviesch, Butter	FN XXV / 277	1928
Savognin / Alp Tarviesch, Interieur	FN XXV / 037	1900 - 1950
Savognin / Alp Tarviesch, Interieur	FN XXV / 041	1900 - 1950
Savognin / Alp Tarviesch, Interieur	FN XXV / 284	1928
Savognin / Alp Tarviesch, Interieur	FN XXV / 032	1900 - 1950
Savognin / Alp Tarviesch, Interieur	FN XXV / 040	1900 - 1950
Savognin / Alp Tarviesch, Interieur	FN XXV / 276	1928
Savognin / Alp Tarviesch, Käseformen	FN XXV / 278	1928
Savognin / Güterzusammenlegung, Plan 1:5000	FN XXV / 616	1942
Savognin, Luftaufnahme	FN XXV / 635	ca. 1930
Says / Obersays, Siedlung	FN XXV / 755	1900 - 1950
Schams / Nurdein, Stafel	FN XXV / 119	1926
Schams / Stafel Nurdein	FN XXV / 104	1926
Scheid / Alp Pleun, Brunnen	FN XXV / 036	1926
Scheid / Alp Pleun, Detail Stall	FN XXV / 117	1900 - 1950
Scheid / Alp Pleun, Detail Stall (2)	FN XXV / 118	1900 - 1950
Scheid / Alp Pleun, Winter	FN XXV / 115	1900 - 1950
Schiers / Alp Busserein-Untersäss, Sennhütte mit Inschrift	FN XXV / 049	1900 - 1950
Schiers / Alp Mutten /Pusserein-Untersäss, Stall für 72 Kühe, mit Umgebung	FN XXV / 746	1929
Schiers / Drusenalpweg Kessirüfe	FN XXV / 162	1900 - 1950
Schiers / Drusenalpweg Stägentobel	FN XXV / 161	1900 - 1950
Schiers / Kessirüfe, Drusenweg	FN XXV / 143	1900 - 1950
Schiers / Mutten / Alp Busserein-Untersäss, Alpstafel für 144 Kühe mit Hütte und Brunnen	FN XXV / 029	1929
Schiers / Salginatobelbrücke (?) in Rohzustand	FN XXV / 778	1900 - 1950
Schiers-Mutten / Alp Busserein-Untersäss, Stall für 72 Kühe	FN XXV / 061	1929
Schlafräum einer Alphütte, nicht lokalisiert	FN XXV / 571	1900 - 1950

Schnaus, Alp Schnaus, Sennhaus	FN XXV / 712	1931
Schorloch-Schieber (3 Schnitte), Planzeichnung	FN XXV / 228	1900 - 1950
Schorloch-Schieber im Lärchenholz, Planzeichnung	FN XXV / 215	1900 - 1950
Schweinestall in Holzkonstruktion, nicht lokalisiert	FN XXV / 683	1900 - 1950
Schweinestall in Holzkonstruktion, nicht lokalisiert	FN XXV / 728	1900 - 1950
Scuol / Alp Praditschöl - Astras - Tamangur, Sennhütte und Stall	FN XXV / 531	1931
Scuol / Alp Praditschöl-Astras-Tamangur (Val S-charl), Sennhütte mit Stall	FN XXV / 472	1931
Scuol / Praditschöl - Astras - Tamangur, Alphütte mit Personengruppe, nicht identifiziert	FN XXV / 451	1931
Seeufer, nicht lokalisiert	FN XXV / 313	1900 - 1950
Seewis i.P. / Cavadürli, Felstunnel	FN XXV / 142	1900 - 1950
Seewis i.P. / Cavadürli, Felstunnel	FN XXV / 144	1900 - 1950
Seewis i.P. / Cavadürli, Felstunnel	FN XXV / 145	1900 - 1950
Seewis i.P. / Cavadürli, Lawinenschutz	FN XXV / 147	1900 - 1950
Seewis i.P. / Cavadürli, Lawinenschutz	FN XXV / 139	1900 - 1950
Seewis i.P. / Cavadürli, Steinschlagalerie	FN XXV / 154	1926
Seilbahnmast, nicht lokalisiert	FN XXV / 412	1900 - 1950
Seilwindenarbeit beim Freileitungsbau, nicht lokalisiert	FN XXV / 637	ca. 1940
Sennhütte, Normaltyp für einen Betrieb von 80-100 Stössen, Planzeichnung	FN XXV / 226	1900 - 1950
Sils i.E. / Alp Fex veglia, Krankenstall	FN XXV / 852	1900 - 1950
Sils i.E. / Fextal, Alpstall für 84 Mesen	FN XXV / 850	1900 - 1950
Silvaplana (?), Güterzusammenlegung alter Besitzstand, Planzeichnung	FN XXV / 250	ca. 1920
Silvaplana / Alp Surlej, Interieur	FN XXV / 080	1900 - 1950
Silvaplana / Alp Surlej-Margun, Sennhütte mit Krankenstall	FN XXV / 038	1932
Silvaplana / Surlej, Brücke	FN XXV / 155	1900 - 1950
Soglio / Alp Maroz dentro, Unterster Stall mit Heuwalm	FN XXV / 263	1900 - 1950

Soglio / Alp Marozzo	FN XXV / 065	1900 - 1950
Soglio/ Alp Bles, Weidbrücke im Bau	FN XXV / 191	1900 - 1950
Soglio/ Alp Bles, Weidbrücke über den Madriserrhein	FN XXV / 192	1900 - 1950
Solèr, Alpinspektor	FN XXV / 355	1921
Splügen / Alp Danatz	FN XXV / 316	1900 - 1950
Splügen / Alp Danatz, Detail Stafel, Stall Nord	FN XXV / 106	1900 - 1950
Splügen / Alp Danatz, Gesamtbild	FN XXV / 107	1900 - 1950
Splügen / Alp Danatz, Stafel mit Stall für 132 Stösse, 30 Schweine, Wasserversorgung und Hütte	FN XXV / 099	1921
Splügen / Alp Danatz, Stafel von der Seite gesehen	FN XXV / 540	1900 - 1950
St. Martin / Alp Grava	FN XXV / 048	ca. 1934
St. Martin / Lunschania-Montaschg	FN XXV / 160	1900 - 1950
St. Moritz / Suvretta, Güterzusammenlegung, Plan alter Besitzstand	FN XXV / 618	ca. 1924
St. Moritz, Güterzusammenlegung Suvretta, Plan 1:2000	FN XXV / 629	ca. 1924
Sta. Domenica / Laufsteg über Calancasca	FN XXV / 173	1915
Sta. Maria i.C. / Alp Remio, Stall für 52 Stösse, Trockenmauerung	FN XXV / 113	1900 - 1950
Stall, nicht lokalisiert	FN XXV / 527	1900 - 1950
Stall, nicht lokalisiert	FN XXV / 324	1900 - 1950
Stampa / Colturabrücke	FN XXV / 166	1900 - 1950
Stampa / Galtviehalp Alpacella, einfache Hirtenhütte mit Küche, Spense, Schlaf- und Wohnraum	FN XXV / 528	1928 - 1929
Stampa / Strasse ins Val Fedoz, mit Blick auf Isola	FN XXV / 402	1900 - 1950
Stampa / Vicosoprano / Alp Cadsternam	FN XXV / 700	1900 - 1950
Stampa: Güterzusammenlegung (raggruppamento terreni), Stampa-Borgonovo, Plan 1:5000	FN XXV / 655	21.02.1942
Statistische Tabelle über die 1920-1940 ausgeführten Güterzusammenlegungen	FN XXV / 652	1920 - 1940
Steinbrücke, nicht lokalisiert	FN XXV / 400	1900 - 1950

Steintransport in Hanglage mit Holzkarren an Seilwinde, nicht lokalisiert	FN XXV / 643	ca. 1940
Strasse durch Rutschgebiet, nicht lokalisiert	FN XXV / 439	1900 - 1950
Stufenweise angeordnete Alpställe (?)	FN XXV / 836	1900 - 1950
Stufenweise angeordnete Alpställe (?)	FN XXV / 835	1900 - 1950
Stufenweise angeordnete Alpställe (?)	FN XXV / 837	1900 - 1950
Stufenweise angeordnete Alpställe, nicht lokalisiert	FN XXV / 867	1900 - 1950
Stutz- und Wandmauern in Trockenmauerwerk, Standort unbekannt, Planzeichnung	FN XXV / 246	1900 - 1950
Sufers / Alp Heuberg, Schwebebahn	FN XXV / 136	1900 - 1950
Sufers / Alp Heuberg, Schwebebahn, Holzmast	FN XXV / 137	1929
Sufers / Alp Heuberg, Schwebebahn, Holzmast (2)	FN XXV / 138	1929
Sumvitg / Alp Naustgel, Schweinestall für 100 Schweine	FN XXV / 067	1921
Sumvitg / Alp Naustgel, Schweinestall für 100 Schweine	FN XXV / 543	1921
Sumvitg / Alp Valesa, neuere Scherme	FN XXV / 548	1900 - 1950
Sumvitg / Alp Valesa, Stall für 60 Kühe und 20 Schweine, Planzeichnung	FN XXV / 239	1900 - 1950
Sumvitg / Alpweg Surrein-Tenigerbad, Auto	FN XXV / 159	1929 - 1934
Sumvitg / Alpweg Surrhein / Tenigerbad	FN XXV / 184	1929 - 1934
Sumvitg / Alpweg Surrhein Tenigerbad	FN XXV / 157	1929 - 1934
Sumvitg / Alpweg Surrhein Tenigerbad	FN XXV / 158	1929 - 1934
Sumvitg / Surrhein, Kapelle St. Margareta in Val	FN XXV / 429	1900 - 1950
Sumvitg, Alp-, Wald- und Güterstrasse Surrhein-Somvixertal, Auto	FN XXV / 199	1934
Surava / Alp Vedra, Längenprofil Wasserleitung vom Tal bis zur Hütte, Planzeichnung	FN XXV / 222	1900 - 1950
Surava / Alp Vedra, Längenprofil Wasserleitung vom Tal bis zur Hütte, Planzeichnung	FN XXV / 251	1900 - 1950
Surselva (?), Talansicht	FN XXV / 774	1900 - 1950
Tabelle: Kostenaufwand für Alpverbesserungen pro Normalstoss	FN XXV / 688	1889 - 1920



Tabelle: Landverlust bei versch. Parzellengrößen	FN XXV / 646	ca. 1940
Tabelle: Rangordnung der Kosten aller Alp-, Heimweiden- u. Bodenverbesserungen	FN XXV / 686	1886 - 1920
Talansicht, mit Bahnlinie (?)	FN XXV / 781	1900 - 1950
Talstation einer Transportseilbahn, nicht lokalisiert	FN XXV / 315	1900 - 1950
Tamins / Alp Ueberuf	FN XXV / 522	1914
Tamins / Alp Ueberuf	FN XXV / 272	1900 - 1950
Tamins / Alp Ueberuf, Alpweg Schwarzwald- Alp Ueberuf (Kunkels)	FN XXV / 167	1914
Tamins / Alp Ueberuf, Alte Tränke	FN XXV / 005	1900 - 1950
Tamins / Alp Ueberuf, Fensterwand des Tunnels am Alpweg	FN XXV / 274	1914
Tamins / Alp Ueberuf, Fensterwand des Tunnels am Alpweg	FN XXV / 404	1900 - 1950
Tamins / Alp Ueberuf, Kunkelser Alpweg, Tunnelwand	FN XXV / 441	1914
Tamins / Alp Ueberuf, nicht identifizierte Personengruppe vor Felswand	FN XXV / 702	1914
Tamins / Alpweg Schwarzwald-Alp Ueberuf (Kunkels), Steingrube	FN XXV / 195	1900 - 1950
Tamins / Alpweg Ueberuf, Kunkelser Alpweg	FN XXV / 169	1900 - 1950
Tamins / Alpweg Ueberuf, Kunkelser Alpweg	FN XXV / 170	1900 - 1950
Tamins / Kunkelser Alpweg, Aufwärtstransport von Steinen mit elektomotorischem Betrieb	FN XXV / 180	1900 - 1950
Tamins / Kunkelser Alpweg, Aufwärtstransport von Steinen mit elektromotorischem Betrieb	FN XXV / 193	1900 - 1950
Tamins / Kunkelser Alpweg, fertiges Wegstück unterhalb des Tunnels, Kallaudation	FN XXV / 353	1914
Tamins / Kunkelser- Alpweg, Ausweichstelle im Bau	FN XXV / 433	1900 - 1950
Tamins / Kunkelseralpweg im Bau, Wandmauer mit Schotterlöchern in Steinschlag	FN XXV / 183	1900 - 1950
Tamins, Kunkelser Alpweg	FN XXV / 764	1900 - 1950
Tamins, Übersichtsplan der Heimwandlungen, Planzeichnung	FN XXV / 261	1882
Tarasp, Güterzusammenlegung, Plan alter Zustand, 1:5000	FN XXV / 634	04.03.1942

Teilansicht eines Dorfes, nicht lokalisiert	FN XXV / 350	1900 - 1950
Thusis (?), Glockentransport auf der Hauptstrasse	FN XXV / 864	1900 - 1950
Tiefencastel / Alp, Weid- und Düngerweg auf Alp von Tiefencastel bis Prada sut	FN XXV / 188	1900 - 1950
Tiefencastel, Alpweg von Acla da Surava nach der Alp von Tiefencastel	FN XXV / 176	1900 - 1950
Tinizong (Tinzen) / Alp d'Err, Stall für 100 Kühe	FN XXV / 015	1903
Tinizong (Tinzen) / Alp d'Err, Stall, älterer Querstall mit Sennhütte	FN XXV / 121	1900 - 1950
Trans / Alp, Stall für 32 Kühe	FN XXV / 876	1900 - 1950
Transmissionsanlage in Innenraum, nicht lokalisiert	FN XXV / 384	1900 - 1950
Transmissionsanlage, nicht lokalisiert	FN XXV / 659	1900 - 1950
Transportseilbahn mit Heuladung, nicht lokalisiert	FN XXV / 664	1900 - 1950
Trimmis / Fürstenalp	FN XXV / 057	1900 - 1950
Trimmis / Fürstenalp, Katastrophe	FN XXV / 514	1935
Trimmis / Fürstenalp, Sennhütte	FN XXV / 047	1900 - 1950
Trin / Acla da Surava, Alpweg von Maliens bis Alp Mora	FN XXV / 182	1900 - 1950
Trin / Alp Mora, Alpweg von Maliens bis Alp Mora	FN XXV / 408	1900 - 1950
Trin / Alp Mora, Transport Hütte	FN XXV / 736	1915
Trin / Alp Mora, Transport Hütte	FN XXV / 288	1915
Trin / Alpweg Bargis-Alp Russna	FN XXV / 168	1900 - 1950
Trin / Alpweg Bargis-Alp Russna	FN XXV / 178	1900 - 1950
Trin / Alpweg Bargis-Alp Russna	FN XXV / 424	1900 - 1950
Trin / Wegpartien am Alpweg hinter Bargis, erstellt 1918	FN XXV / 421	1900 - 1950
Trins / Alp Mora, Brunnen	FN XXV / 262	1915
Trockenmauer in engem Tal, nicht lokalisiert	FN XXV / 644	ca. 1940
Trun (?), Alp Nadels-Dadens, Innenansicht	FN XXV / 456	1900 - 1950
Trun / Alp Nadels	FN XXV / 077	1900 - 1950

Trun / Alp Nadels Daden, Stafelanlage für 160 Kühe, Planzeichnung	FN XXV / 218	1900 - 1950
Trun / Alp Nadels dadens, Interieur Milch Keller	FN XXV / 046	1900 - 1950
Trun / Alp Nadels Davon	FN XXV / 446	1900 - 1950
Trun / Alp Nadels Davon, Stall für 7 Kühe und 40 Schweine, Planzeichnung	FN XXV / 216	1900 - 1950
Trun / Alp Nadels, Dadens, Winteraufnahme	FN XXV / 554	1900 - 1950
Trun / Bruthaus der kant. Fischbrutanstalt	FN XXV / 545	1900 - 1950
Trun / Bruthaus der kant. Fischbrutanstalt	FN XXV / 544	1900 - 1950
Trun, Bruthaus der kant. Fischbrutanstalt, Fassade	FN XXV / 511	1900 - 1950
Trun, Bruthaus der Kant. Fischbrutanstalt, Innenansicht	FN XXV / 366	1900 - 1950
Trun, Bruthaus der Kant. Fischbrutanstalt, Planzeichnung	FN XXV / 241	1900 - 1950
Tschappina / Alp Lüscher, Maquette; Typus Haufenstapel	FN XXV / 467	1900 - 1950
Tschappina / Alp Verduss, Projekt Sennhütte, Planzeichnung	FN XXV / 240	1900 - 1950
Tschappina / Alp Verduss, Projekt Sennhütte, Planzeichnung	FN XXV / 219	1900 - 1950
Tschappina / Alp Verduss, Projekt Sennhütte, Vorderansicht, Planzeichnung	FN XXV / 221	1900 - 1950
Tschiertschen / Innere Urdenalp, Stall für 104 Stösse	FN XXV / 326	1903
Tschiertschen / Äussere Urdenalp, Alphütte	FN XXV / 330	1900 - 1950
Tschierv / Alp da Munt	FN XXV / 024	1941
Tschierv / Alp da Munt, andere Fassade	FN XXV / 025	1941
Tujetsch / Alp Tschamut, Holzstall für 120 Kühe	FN XXV / 073	1920
Tujetsch / Alp Tschamut, Holzstall für 120 Stösse	FN XXV / 013	1900 - 1950
Tujetsch / Alp Tschamut, Rückseite Stall für 120 Kühe	FN XXV / 088	1900 - 1950
Tujetsch / Tschamut, Alp Cornera	FN XXV / 209	1900 - 1950
Tumegl/Tomils / Alp Surganda	FN XXV / 053	1900 - 1950
Val Poschiavo, gegen das Veltlin, mit Lago di Poschiavo	FN XXV / 428	1900 - 1950
Valbella, mehrere Alpgebäude	FN XXV / 701	1921
Vallabachbrücke (Wallabach)	FN XXV / 854	1900 - 1950

Vals / Alp Leis	FN XXV / 060	1934
Vals / Alp Selva, Sennerei mit Feuerwagen	FN XXV / 357	1900 - 1950
Vals / Alp Selva, Sennhütte und Stall für 69 Kühe	FN XXV / 100	1926
Vals / Alp Selva, Sennhütte und Stall für 70 Kühe und 60 Ziegen	FN XXV / 566	1926
Vals / Alp Tomül	FN XXV / 026	1900 - 1950
Vals / Alp Vals, Käsepresse	FN XXV / 275	1927
Vals / Seewis-Alp	FN XXV / 273	1900 - 1950
Vals / Zervreila	FN XXV / 765	1900 - 1950
Vals / Zervreila (Rotenberg), Alpweg	FN XXV / 197	1900 - 1950
Vals / Zervreila (Rotenberg), Alpweg	FN XXV / 198	1900 - 1950
Ventilation für Kuhställe, Planzeichnung	FN XXV / 243	1900 - 1950
Ventilation in Stall mit Heuboden, Details zu Gang, Planzeichnung	FN XXV / 217	1900 - 1950
Ventilation in Stall mit Heuboden, Planzeichnung	FN XXV / 223	1900 - 1950
Ventilationsvorrichtung in Sommerställen, Planzeichnung	FN XXV / 229	1900 - 1950
Verdabbio / Alp St. Ambrogio, Stall, Trockenmauerung	FN XXV / 556	1922
Vereina-Alpweg, Sprengpartie	FN XXV / 853	1900 - 1950
Vicosoprano / Alp Cadsternam (Val Fedoz, Gem. Stampa), Alphütte	FN XXV / 713	1900 - 1950
Vicosoprano / Alp Cadsternam (Val Fedoz, Gem. Stampa), Alpstall, Innenraum	FN XXV / 387	1900 - 1950
Vicosoprano / Alp Cadsternam (Val Fedoz, Gem. Stampa), Rohbau im Innern des Alpstalles	FN XXV / 380	1900 - 1950
Vicosoprano / Alp Cadsternam (Val Fedoz, Gem. Stampa), Abluftschlote und Schneespaltecke auf der Rückseite des Alpstalles	FN XXV / 560	1922
Vicosoprano / Alp Cadsternam (Val Fedoz, Gem. Stampa), Stall für 60 Kühe	FN XXV / 087	1900 - 1950
Vicosoprano / Alpweg Plaun brüsca brega nach der Alp Cadsternam (Val Fedoz, Gem. Stampa)	FN XXV / 187	1900 - 1950
Viehstall im Flachland, nicht lokalisiert	FN XXV / 483	1900 - 1950

Vignogn / Alp Sezner	FN XXV / 045	1900 - 1950
Vrin (Lumbrein) / Alp Cavel, Alphütte	FN XXV / 546	1900 - 1950
Vrin (Lumbrein) / Alp Cavel, Alphütte	FN XXV / 510	1900 - 1950
Vrin / Alp Cavel, Sennhütte Alp Cavelin im Val Miedra	FN XXV / 105	1900 - 1950
Waldweg (?)	FN XXV / 817	1900 - 1950
Waldweg, nicht lokalisiert	FN XXV / 432	1900 - 1950
Waltensburg / Vuorz / Alp Dado	FN XXV / 525	1928
Waltensburg / Vuorz / Alp Dado, Interieur	FN XXV / 382	1928
Waltensburg / Vuorz, Alp Dadens, Normale Mantelfeuerung mit Laufkran	FN XXV / 388	1932
Waltensburg/Vuorz / Alp Dado	FN XXV / 039	1928
Waltensburg/Vuorz / Alp Dado	FN XXV / 448	1900 - 1950
Wasserfassung am Bach, nicht lokalisiert (für Fischzucht?)	FN XXV / 420	1900 - 1950
Wasserfassung an Bach, nicht lokalisiert (für Fischzucht?)	FN XXV / 415	1900 - 1950
Wasserfassung an Bach, nicht lokalisiert (für Fischzucht?)	FN XXV / 419	1900 - 1950
Weg in Felslandschaft, nicht lokalisiert	FN XXV / 438	1900 - 1950
Wegbau in den Alpen, nicht lokalisiert	FN XXV / 343	1900 - 1950
Wegtunnel in einem Felsen, nicht lokalisiert	FN XXV / 435	1900 - 1950
Wohnhaus an Berghang (?)	FN XXV / 813	1900 - 1950
Wohnhaus in Dorf, Frontalansicht (?)	FN XXV / 831	1900 - 1950
Wohnhaus in Dorf, Seitenansicht (?)	FN XXV / 832	1900 - 1950
Wohnhäuser (?)	FN XXV / 798	1900 - 1950
Wohnzimmer eines Wohnhauses (?)	FN XXV / 811	1900 - 1950
Zahnräder (?)	FN XXV / 790	1900 - 1950
Zuoz / Alp Vaüglia, Ruine einer Alphütte	FN XXV / 447	1935
Zusammenstellung der im Kanton Graubünden ausgeführten Güterzusammenlegungen	FN XXV / 654	1920 - 1941

Alp Danatz (Gemeinde?)	1900 - 1950	FN XXV / 889
Fotograf: Oscar Good		
Alp Mutten, im Schnee	1900 - 1950	FN XXV / 881
Fotograf: Oscar Good		
Alpstafelformen	1900 - 1950	FN XXV / 890
Fotograf: Oscar Good		
Davos, Alp Flüelaberg, 1915 Stall für 120 Kühe	1915	FN XXV / 883
Fotograf: Oscar Good		
Ftan, Alp Laret	1900 - 1950	FN XXV / 884
Fotograf: Oscar Good		
Haldenstein, Plan eines Stalles mit Tiefdach Alp Altsäss	1924	FN XXV / 887
Fotograf: Oscar Good		
Klosters, Projekt Alp Garfiun, Obersäss, 1:250	1900 - 1950	FN XXV / 892
Fotograf: Oscar Good		
Luzein, Alp Valpun	1900 - 1950	FN XXV / 880
Fotograf: Oscar Good		
Obersaxen, Hufeisenstafel Alp Prada 1:250	1900 - 1950	FN XXV / 893
Fotograf: Oscar Good		
Obersaxen, Projekt für Alp Prada 2 Ställe und Schweinestallanbau	1900 - 1950	FN XXV / 886
Fotograf: Oscar Good		
Parpan, Alp Stätz	1900 - 1950	FN XXV / 882
Fotograf: Oscar Good		
Peist, Alp Prätsch, Modell 1:250	1900 - 1950	FN XXV / 895
Fotograf: Oscar Good		

Samedan, Alp Muragl	1915	FN XXV / 888
Fotograf: Oscar Good		
Seewis i.P., Alp Vals	1900 - 1950	FN XXV / 879
Fotograf: Oscar Good		
Tschamutt, Alp	1900 - 1950	FN XXV / 885
Reihe von 6 Alphütten hintereinander		
Fotograf: Oscar Good		
Tschappina, Haufenstafel Alp Lüscher, Projekt 1:250	1900 - 1950	FN XXV / 891
Fotograf: Oscar Good		
Untervaz, Linienstafel Calandaalp 1:250	1900 - 1950	FN XXV / 894
Fotograf: Oscar Good		
Waltensburg/Vuorz, Alp Dadens	1900 - 1950	FN XXV / 878
Fotograf: Oscar Good		

Staatsarchiv Graubünden

Bestand sortiert nach Signatur



FN XXV / 001	Arvigo / Alp Stabbiovedro, Brunnen	1915
FN XXV / 002	Jenins / Heuberg, Brunnen	1900 - 1950
FN XXV / 003	Bonaduz / Bonaduzeralp	1900 - 1950
FN XXV / 004	Obersaxen, Wasserversorgung Tobel	1900 - 1950
FN XXV / 005	Tamins / Alp Ueberuf, Alte Tränke	1900 - 1950
FN XXV / 006	Parpan / Alp Kötzigenberg, Brunnen	1900 - 1950
FN XXV / 007	Rhazüns / Alp Obersäss, Brunnen	1900 - 1950
FN XXV / 008	Castrisch Isla, Drainage	1920
FN XXV / 009	Falera, Entwässerung	1900 - 1950
FN XXV / 010	Maienfeld / Alp Nova, Drainage	1900 - 1950
FN XXV / 011	Laax / Alp Pleun, Vorderseite	1900 - 1950
FN XXV / 012	Laax / Alp Pleun, Hinterseite	1900 - 1950
FN XXV / 013	Tujetsch / Alp Tschamut, Holzstall für 120 Stösse	1900 - 1950
FN XXV / 014	Pontresina / Alp Stretta Val da Fain, Stall für 116 Zeitkühe	1914
FN XXV / 015	Tinizong (Tinzen) / Alp d'Err, Stall für 100 Kühe	1903
FN XXV / 016	Casaccia / Alp Marozzo dentro (Gem. Soglio), Stall für 80 Kühe	1900 - 1950
FN XXV / 017	Arvigo / Alp Stabbiovedro, Alpstall für 60 Stösse	1900 - 1950
FN XXV / 018	Churwalden / Alp Pradaschier	1900 - 1950
FN XXV / 019	Churwalden / Alp Pradaschier, Hinterseite	1900 - 1950
FN XXV / 020	Marmorera / Alp Natons, Stall für 96 Rinder	1924
FN XXV / 021	Davos / Alp Flüelaberg, Alpstall für 120 Kühe nach Dr. Schuppli	1913
FN XXV / 022	Ruschein / Alp Ruschein	1900 - 1950
FN XXV / 023	Laax / Alp Pleun, Hinterseite	1900 - 1950
FN XXV / 024	Tschierv / Alp da Munt	1941
FN XXV / 025	Tschierv / Alp da Munt, andere Fassade	1941
FN XXV / 026	Vals / Alp Tomül	1900 - 1950

FN XXV / 027	Poschiavo / Alp Somodosso	1900 - 1950
FN XXV / 028	Felsberg / Stafel Windegg	1900 - 1950
FN XXV / 029	Schiers / Mutten / Alp Busserein-Untersäss, Alpstafel für 144 Kühe mit Hütte und Brunnen	1929
FN XXV / 030	Davos-Altstätten / Alp Rüdistäli	1900 - 1950
FN XXV / 031	Davos-Altstätten / Alp Rüdistäli	1900 - 1950
FN XXV / 032	Savognin / Alp Tarviesch, Interieur	1900 - 1950
FN XXV / 033	S-chanf / Alp Blais, Hirtenhütte: Hirtenhütte mit Stall für 16 Rinder	1900 - 1950
FN XXV / 034	Haldenstein / Alp Selva, Winter	1925
FN XXV / 035	Haldenstein / Alp Selva, Sommer	1925
FN XXV / 036	Scheid / Alp Pleun, Brunnen	1926
FN XXV / 037	Savognin / Alp Tarviesch, Interieur	1900 - 1950
FN XXV / 038	Silvaplana / Alp Surlej-Margun, Sennhütte mit Krankenstall	1932
FN XXV / 039	Waltensburg/Vuorz / Alp Dado	1928
FN XXV / 040	Savognin / Alp Tarviesch, Interieur	1900 - 1950
FN XXV / 041	Savognin / Alp Tarviesch, Interieur	1900 - 1950
FN XXV / 042	Münstertal / Alp Mora mit Aufrichtebaum (alles Holz in Bergföhre)	1928
FN XXV / 043	Innerferrera / Alp Emet	1900 - 1950
FN XXV / 044	Innerferrera / Alp Emet	1900 - 1950
FN XXV / 045	Vignogn / Alp Sezner	1900 - 1950
FN XXV / 046	Trun / Alp Nadels dadens, Interieur Milkeller	1900 - 1950
FN XXV / 047	Trimmis / Fürstenalp, Sennhütte	1900 - 1950
FN XXV / 048	St. Martin / Alp Grava	ca. 1934
FN XXV / 049	Schiers / Alp Busserein-Untersäss, Sennhütte mit Inschrift	1900 - 1950
FN XXV / 050	Haldenstein / Neusäss, Lawine	1935
FN XXV / 051	Haldenstein / Neusäss, Lawine	1935
FN XXV / 052	Furna / Neusäss	1900 - 1950

FN XXV / 053	Tumegl/Tomils / Alp Surganda	1900 - 1950
FN XXV / 054	Parpan / Alp Kötzigenberg	1900 - 1950
FN XXV / 055	Obersaxen / Alp Nova Villa, Interieur	1900 - 1950
FN XXV / 056	Lavin / Alp Lavinuoz Dadoura	1935
FN XXV / 057	Trimmis / Fürstenalp	1900 - 1950
FN XXV / 058	Ilanz / Alp Prada, Stube in der Sennhütte	1900 - 1950
FN XXV / 059	Samedan / Alp Ota	1934
FN XXV / 060	Vals / Alp Leis	1934
FN XXV / 061	Schiers-Mutten / Alp Busserein-Untersäss, Stall für 72 Kühe	1929
FN XXV / 062	Ilanz / Alp Prada	1900 - 1950
FN XXV / 063	Disentis/Mustèr / Alp Lumpegna, Ziegenställe für 300 Milchziegen, 1 Person	1928
FN XXV / 064	Ruschein / Alp Ruschein / Obersäss, Doppelsenntumshütte, 4 Personen	1931
FN XXV / 065	Soglio / Alp Marozzo	1900 - 1950
FN XXV / 066	Klosters / Alp Pardenn, Stallungen für 200 Kühe	1900 - 1950
FN XXV / 067	Sumvitg / Alp Naustgel, Schweinestall für 100 Schweine	1921
FN XXV / 068	Poschiavo / Val di Campo, hinten links Ende Val di Campo Weg	1900 - 1950
FN XXV / 069	Samedan / Alp Muntatsch, Lawine	1900 - 1950
FN XXV / 070	S-chanf, Hirtenhütte	1900 - 1950
FN XXV / 071	Klosters / Alp Garfiun, Interieur	1926
FN XXV / 072	Klosters / Alp Garfiun, Pultdachstall im Bau 1924/25	1900 - 1950
FN XXV / 073	Tujetsch / Alp Tschamut, Holzstall für 120 Kühe	1920
FN XXV / 074	Bever / Alp Val, Stall für 100 Kühe oder 130 Rinder	1918
FN XXV / 075	Davos / Alp Clavadel	1900 - 1950
FN XXV / 076	Celerina / Alp Saluver, Obersäss	1900 - 1950
FN XXV / 077	Trun / Alp Nadels	1900 - 1950
FN XXV / 078	Celerina / Alp Saluver, Obersäss	1900 - 1950

FN XXV / 079	Avers / Alp Bregalga	1900 - 1950
FN XXV / 080	Silvaplana / Alp Surlej, Interieur	1900 - 1950
FN XXV / 081	Davos / Alp Bedra	1916
FN XXV / 082	Marmorera / Alp Natons, Stall für 96 Rinder, Vorderfassade	1924
FN XXV / 083	Pontresina / Alp Bernina	1900 - 1950
FN XXV / 084	Luzein / Valpun	1900 - 1950
FN XXV / 085	Davos / Alp Flüelaberg	1900 - 1950
FN XXV / 086	Klosters / Alp Spärri (Novai)	1900 - 1950
FN XXV / 087	Vicosoprano / Alp Cadsternname (Val Fedoz, Gem. Stampa), Stall für 60 Kühe	1900 - 1950
FN XXV / 088	Tujetsch / Alp Tschamut, Rückseite Stall für 120 Kühe	1900 - 1950
FN XXV / 089	Parpan / Alp Kötzigenberg	1929
FN XXV / 090	Parpan / Perinisälpli, Holzstall für 60 Rinder mit Hirtenhütte	1928
FN XXV / 091	Parpan / Perinisälpli	1900 - 1950
FN XXV / 092	Sagogn / Alp St. Martin	1900 - 1950
FN XXV / 093	Langwies / Alp Reckholdera, Interieur Stall	1900 - 1950
FN XXV / 094	Guarda / Alp Sura, Ställe für 120 Kühe und 30 Schweine.	1920
FN XXV / 095	Samedan / Alp Muragl	1900 - 1950
FN XXV / 096	Braggio / Alp Stabbiorello, Stall.	1900 - 1950
FN XXV / 097	Safien / Alp Salpenna	1900 - 1950
FN XXV / 098	Pontresina / Alp Stretta (Val dal Fain), Stall für 116 Zeitkühe	1900 - 1950
FN XXV / 099	Splügen / Alp Danatz, Stafel mit Stall für 132 Stösse, 30 Schweine, Wasserversorgung und Hütte	1921
FN XXV / 100	Vals / Alp Selva, Sennhütte und Stall für 69 Kühe	1926
FN XXV / 101	Davos-Altstätten / Alp Rüdistäli	1900 - 1950
FN XXV / 102	Jenins / Alp Ortensee, Sennhütte Obersäss, 2000 m.ü.M.	1925
FN XXV / 103	Jenaz / Alp Nova	1900 - 1950
FN XXV / 104	Schams / Stafel Nurdein	1926

FN XXV / 105	Vrin / Alp Cavel, Sennhütte Alp Cavelin im Val Miedra	1900 - 1950
FN XXV / 106	Splügen / Alp Danatz, Detail Stafel, Stall Nord	1900 - 1950
FN XXV / 107	Splügen / Alp Danatz, Gesamtbild	1900 - 1950
FN XXV / 108	Davos / Alp Stillberg, Stall für 44 Kühe nach Dr. Schuppli mit Tischdach	1913
FN XXV / 109	Heinzenberg / Alp Sarn, Stall für 32 Kühe.	1923
FN XXV / 110	Riein / Alp Signina, Stall für 22 Stösse in Rundholz	1917
FN XXV / 111	Guarda / Alp Sura, Stall für 60 Kühe mit Schweinestall für 15 Schweine	1900 - 1950
FN XXV / 112	Davos / Alp Bedra, Aufstallung Dr. Schuppli mit Einerkette und Halskette	1913
FN XXV / 113	Sta. Maria i.C. / Alp Remio, Stall für 52 Stösse, Trockenmauerung	1900 - 1950
FN XXV / 114	Castasegna / Alp Blese im Val Madris	1900 - 1950
FN XXV / 115	Scheid / Alp Pleun, Winter	1900 - 1950
FN XXV / 116	Bergün-Chants / Alp Plazbi, Stall für 60 Kühe (neuer Typ)	1900 - 1950
FN XXV / 117	Scheid / Alp Pleun, Detail Stall	1900 - 1950
FN XXV / 118	Scheid / Alp Pleun, Detail Stall (2)	1900 - 1950
FN XXV / 119	Schams / Nurdein, Stafel	1926
FN XXV / 120	Pontresina / Alp Stretta, Val dal Fain	1900 - 1950
FN XXV / 121	Tinizong (Tinzen) / Alp d'Err, Stall, älterer Querstall mit Sennhütte	1900 - 1950
FN XXV / 122	Davos / Alp Bedra, Schwebebahn, Untere Station	1915
FN XXV / 123	Davos / Alp Bedra, Schwebebahn, Untere Station	1900 - 1950
FN XXV / 124	Davos / Alp Bedra, Schwebebahn, Untere Station	1900 - 1950
FN XXV / 125	Davos / Alp Bedra, Schwebebahn, Untere Station, Winter	1900 - 1950
FN XXV / 126	Davos / Alp Bedra, Schwebebahn, Untere Station	1900 - 1950
FN XXV / 127	Davos / Alp Bedra, Schwebebahn, Untere Station	1900 - 1950
FN XXV / 128	Davos / Alp Bedra, Schwebebahn, Obere Station	1900 - 1950
FN XXV / 129	Davos / Alp Bedra, Schwebebahn, Obere Station	1900 - 1950

FN XXV / 130	Davos / Alp Bedra, Obere Station der Schwebebahn (Turbinenbetrieb)	1918
FN XXV / 131	Bergstation einer Transportseilbahn, Standort unbekannt	1900 - 1950
FN XXV / 132	Davos / Alp Flüelaberg, Seilwinde, Bergstation (?)	1900 - 1950
FN XXV / 133	Flims / Alp Flimserstein, Seilbahn Untere Station	1900 - 1950
FN XXV / 134	Flims / Alp Flimserstein, Seilbahn Untere Station, Antriebmotor	1900 - 1950
FN XXV / 135	Flims / Alp Flimserstein, Seilbahn Talstation, Seilaufhängung	1900 - 1950
FN XXV / 136	Sufers / Alp Heuberg, Schwebebahn	1900 - 1950
FN XXV / 137	Sufers / Alp Heuberg, Schwebebahn, Holzmast	1929
FN XXV / 138	Sufers / Alp Heuberg, Schwebebahn, Holzmast (2)	1929
FN XXV / 139	Seewis i.P. / Cavadürli, Lawinenschutz	1900 - 1950
FN XXV / 140	Hinterrhein / Landbrugg	1934
FN XXV / 141	Hinterrhein / Landbrugg	1934
FN XXV / 142	Seewis i.P. / Cavadürli, Felstunnel	1900 - 1950
FN XXV / 143	Schiers / Kessirüfe, Drusenweg	1900 - 1950
FN XXV / 144	Seewis i.P. / Cavadürli, Felstunnel	1900 - 1950
FN XXV / 145	Seewis i.P. / Cavadürli, Felstunnel	1900 - 1950
FN XXV / 146	Medel Luc. / Platta	1900 - 1950
FN XXV / 147	Seewis i.P. / Cavadürli, Lawinenschutz	1900 - 1950
FN XXV / 148	Rossa / Alpweg Valbella, Brücke Marginé	1900 - 1950
FN XXV / 149	Duvin / Alpweg Calcogn	1900 - 1950
FN XXV / 150	Duvin / Alpweg Calcogn	1900 - 1950
FN XXV / 151	Furna / Igiser Alp, Verbauungen im Ronetobel	1924
FN XXV / 152	Cauco / Ponte di Suspiri	1925
FN XXV / 153	Lü / Alp Champatsch	1900 - 1950
FN XXV / 154	Seewis i.P. / Cavadürli, Steinschlaggalerie	1926
FN XXV / 155	Silvaplana / Surlej, Brücke	1900 - 1950
FN XXV / 156	Ponte di Paul, Brücke	1900 - 1950

FN XXV / 157	Sumvitg / Alpweg Surrhein Tenigerbad	1929 - 1934
FN XXV / 158	Sumvitg / Alpweg Surrhein Tenigerbad	1929 - 1934
FN XXV / 159	Sumvitg / Alpweg Surrein-Tenigerbad, Auto	1929 - 1934
FN XXV / 160	St. Martin / Lunschania-Montaschg	1900 - 1950
FN XXV / 161	Schiers / Drusenalpweg Stägentobel	1900 - 1950
FN XXV / 162	Schiers / Drusenalpweg Kessirüfe	1900 - 1950
FN XXV / 163	Lü / Alp Champatsch	1900 - 1950
FN XXV / 164	Cauco / Ponte di Suspiri	1900 - 1950
FN XXV / 165	Lü / Alpweg Champatsch	1900 - 1950
FN XXV / 166	Stampa / Colturabrücke	1900 - 1950
FN XXV / 167	Tamins / Alp Ueberuf, Alpweg Schwarzwald- Alp Ueberuf (Kunkels)	1914
FN XXV / 168	Trin / Alpweg Bargis-Alp Russna	1900 - 1950
FN XXV / 169	Tamins / Alpweg Ueberuf, Kunkelser Alpweg	1900 - 1950
FN XXV / 170	Tamins / Alpweg Ueberuf, Kunkelser Alpweg	1900 - 1950
FN XXV / 171	Castasegna / Alp Blese im Val Madris, Weidbrücke über den Madriserrhein.	1900 - 1950
FN XXV / 172	Pontersina / Alp Stretta, Weidbrücke in Eisen, 2400 m.ü.M.	1914
FN XXV / 173	Sta. Domenica / Laufsteg über Calancasca	1915
FN XXV / 174	Davos / Stadelsbachbrücke	1916
FN XXV / 175	Rossa / Saludinebrücke Alpweg Valbella	1900 - 1950
FN XXV / 176	Tiefencastel, Alpweg von Acla da Surava nach der Alp von Tiefencastel	1900 - 1950
FN XXV / 177	Arvigo / Laufbrücke über den Riale di Arvigo	1900 - 1950
FN XXV / 178	Trin / Alpweg Bargis-Alp Russna	1900 - 1950
FN XXV / 179	Poschiavo / Alpweg ins Val di Campo, Felspartie im Bau	1925
FN XXV / 180	Tamins / Kunkelser Alpweg, Aufwärtstransport von Steinen mit elektomotorischem Betrieb	1900 - 1950
FN XXV / 181	Jenins / Alpweg Jenins-Alp Stürfis, Sükakehre	1900 - 1950

FN XXV / 182	Trin / Acla da Surava, Alpweg von Maliens bis Alp Mora	1900 - 1950
FN XXV / 183	Tamins / Kunkelseralpweg im Bau, Wandmauer mit Schotterlöchern in Steinschlag	1900 - 1950
FN XXV / 184	Sumvitg / Alpweg Surrhein / Tenigerbad	1929 - 1934
FN XXV / 185	Poschiavo / Val di Campo, Alpweg von Sfazù nach Val di Campo	1925
FN XXV / 186	Rossa / Saludinebrücke Alpweg Valbella über die Calancasca	1900 - 1950
FN XXV / 187	Vicosoprano / Alpweg Plaun brüsca brega nach der Alp Cadsternname (Val Fedoz, Gem. Stampa)	1900 - 1950
FN XXV / 188	Tiefencastel / Alp, Weid- und Düngerweg auf Alp von Tiefencastel bis Prada sut	1900 - 1950
FN XXV / 189	Augio / Valbella- Alp Larsè, hölzerner Laufsteg über die Calancasca	1900 - 1950
FN XXV / 190	Augio / Valbella- Alp Larsè, hölzerner Laufsteg über die Calancasca	1900 - 1950
FN XXV / 191	Soglio/ Alp Bles, Weidbrücke im Bau	1900 - 1950
FN XXV / 192	Soglio/ Alp Bles, Weidbrücke über den Madriserrhein	1900 - 1950
FN XXV / 193	Tamins / Kunkelser Alpweg, Aufwärtstransport von Steinen mit elektromotorischem Betrieb	1900 - 1950
FN XXV / 194	Salouf / Alp Foppa, Alpweg bei Cre digl Lai	1900 - 1950
FN XXV / 195	Tamins / Alpweg Schwarzwald-Alp Ueberuf (Kunkels), Steingrube	1900 - 1950
FN XXV / 196	Klosters, Bachverbauung und Vereina-Alpweg	1900 - 1950
FN XXV / 197	Vals / Zervreila (Rotenberg), Alpweg	1900 - 1950
FN XXV / 198	Vals / Zervreila (Rotenberg), Alpweg	1900 - 1950
FN XXV / 199	Sumvitg, Alp-, Wald- und Güterstrasse Surrhein-Somvixertal, Auto	1934
FN XXV / 200	Arvigo / Laufbrücke über den Riale di Arvigo	1900 - 1950
FN XXV / 201	Igis / Alpweg Vorderlerch: Verbauungen eines Tobels	1900 - 1950
FN XXV / 202	Igis, Verbauungen am Alpweg Furna Säge bis Alp Vorderlerch	1924
FN XXV / 203	Duvin / Calcogn, Duviner Alpweg	1935
FN XXV / 204	Davos / Alp Stillberg	1900 - 1950



FN XXV / 205	Davos / Alp Stillberg (im Hintergrund), Alpstafel Stillberg mit Wiese	1913
FN XXV / 206	Maienfeld, Kolmatierungskanal	1900 - 1950
FN XXV / 207	Medel Luc. / Muschaneras, ablegbarer Fallzaun	1900 - 1950
FN XXV / 208	Medel Luc. / Muschaneras, ablegbarer Fallzaun	1900 - 1950
FN XXV / 209	Tujetsch / Tschamut, Alp Cornera	1900 - 1950
FN XXV / 210	Reservoir von 6 Kubikmeter Inhalt, Planzeichnung, Standort unbekannt	1900 - 1950
FN XXV / 211	Normal einer Quellenfassung, Planzeichnung	1900 - 1950
FN XXV / 212	Davos / Alp Bedra, Schwebebahn, Planzeichnung	1900 - 1950
FN XXV / 213	Normaltyp für einen Betrieb von 100-200 Stössen, Planzeichnung	1900 - 1950
FN XXV / 214	Querschale für einen Alpweg, Querschale im Holz, Planzeichnung	1900 - 1950
FN XXV / 215	Schorloch-Schieber im Lärchenholz, Planzeichnung	1900 - 1950
FN XXV / 216	Trun / Alp Nadels Davon, Stall für 7 Kühe und 40 Schweine, Planzeichnung	1900 - 1950
FN XXV / 217	Ventilation in Stall mit Heuboden, Details zu Gang, Planzeichnung	1900 - 1950
FN XXV / 218	Trun / Alp Nadels Daden, Stafelanlage für 160 Kühe, Planzeichnung	1900 - 1950
FN XXV / 219	Tschappina / Alp Verduss, Projekt Sennhütte, Planzeichnung	1900 - 1950
FN XXV / 220	Ilanz / Alp Prada, Projekt 2 Ställe mit je 40 Kühen und Schweinestallanbau, Planzeichnung	1900 - 1950
FN XXV / 221	Tschappina / Alp Verduss, Projekt Sennhütte, Vorderansicht, Planzeichnung	1900 - 1950
FN XXV / 222	Surava / Alp Vedra, Längenprofil Wasserleitung vom Tal bis zur Hütte, Planzeichnung	1900 - 1950
FN XXV / 223	Ventilation in Stall mit Heuboden, Planzeichnung	1900 - 1950
FN XXV / 224	Alpbrunnen mit automatischem Verschluss des Zulaufes, Planzeichnung	1900 - 1950
FN XXV / 225	Reform-Viehstand mit Grabner Hängeketten, Planzeichnung	1900 - 1950

FN XXV / 226	Sennhütte, Normaltyp für einen Betrieb von 80-100 Stössen, Planzeichnung	1900 - 1950
FN XXV / 227	Brunnenstube mit Klär- und Messkammer, Planzeichnung	1900 - 1950
FN XXV / 228	Schorloch-Schieber (3 Schnitte), Planzeichnung	1900 - 1950
FN XXV / 229	Ventilationsvorrichtung in Sommerställen, Planzeichnung	1900 - 1950
FN XXV / 230	Normalprofile für Wege, Planzeichnung	1900 - 1950
FN XXV / 231	Davos / Alp Bedra, Oberes und Unteres Stationshaus der Schwebbahn, Planzeichnung	1900 - 1950
FN XXV / 232	Davos / Alp Flüelaberg, Alpstall für 120 Kühe mit Reformviehständen, Planzeichnung.	1900 - 1950
FN XXV / 233	Fidaz / Alp Sura (Flimserstein), Schwebbahn, Planzeichnung	1900 - 1950
FN XXV / 234	Ftan / Alp Laret, Sennhütte, Planzeichnung	1900 - 1950
FN XXV / 235	Details zu einem Schorgrabenschieber, Planzeichnung	1900 - 1950
FN XXV / 236	Normalprofile 1:50, Planzeichnung	1900 - 1950
FN XXV / 237	Bever / Alp Val, Alpstall für 100 Kühe, Planzeichnung	1900 - 1950
FN XXV / 238	Castrisch / Alp Cavel, Alpstall für 120 Kühe und 20 - 30 Schweine, Planzeichnung	1900 - 1950
FN XXV / 239	Sumvitg / Alp Valesa, Stall für 60 Kühe und 20 Schweine, Planzeichnung	1900 - 1950
FN XXV / 240	Tschappina / Alp Verduss, Projekt Sennhütte, Planzeichnung	1900 - 1950
FN XXV / 241	Trun, Bruthaus der Kant. Fischbrutanstalt, Planzeichnung	1900 - 1950
FN XXV / 242	Normal eines Abluftschlotes, Planzeichnung	1900 - 1950
FN XXV / 243	Ventilation für Kuhställe, Planzeichnung	1900 - 1950
FN XXV / 244	Normal zur Aufstallung mit der Tiefkrippe in Bergställen, Planzeichnung	1900 - 1950
FN XXV / 245	Details zu Stalltüre u. Fensterladen, Planzeichnung	1900 - 1950
FN XXV / 246	Stutz- und Wandmauern in Trockenmauerwerk, Standort unbekannt, Planzeichnung	1900 - 1950
FN XXV / 247	Jenaz / Alp Nova, Projekt für 2 Ställe für je 48 Kühe, Planzeichnung	1900 - 1950
FN XXV / 248	Reservoir von 6 Kubikmeter Inhalt, Standort unbekannt, Planzeichnung	1900 - 1950

FN XXV / 249	Normalprofile für Alpwege 2. Klasse, Planzeichnung	1900 - 1950
FN XXV / 250	Silvaplana (?), Güterzusammenlegung alter Besitzstand, Planzeichnung	ca. 1920
FN XXV / 251	Surava / Alp Vedra, Längenprofil Wasserleitung vom Tal bis zur Hütte, Planzeichnung	1900 - 1950
FN XXV / 252	Haldenstein / Alp Altsäss, Alpstall für 89 Kühe und 30 Schweine, Planzeichnung	1900 - 1950
FN XXV / 253	Alvaneu, Flurbereinigung Weganlagen und Neuzuteilung, Planzeichnung	ca. 1921
FN XXV / 254	Hütte in Holzkonstruktion, Planzeichnung	1900 - 1950
FN XXV / 255	Details zu Stalltüre u. Fensterladen von Fenster (Teil 2), Planzeichnung	1900 - 1950
FN XXV / 256	Rhazüns / Unteralp, Beispiel einer Wasserversorgung in einer wasserarmen Alp, Planzeichnung	1900 - 1950
FN XXV / 257	Normalprofile für Alpwege 2. Klasse, Planzeichnung	1900 - 1950
FN XXV / 258	Bergün / Alp Tisch, Stall für 64 Kühe, Planzeichnung	1941
FN XXV / 259	Bergün / Alp Tisch, Stall für 64 Kühe (Teil 2), Planzeichnung	1941
FN XXV / 260	Davos / Alp Bedra - Inner Bedra, Oberes Stationshaus der Schwebbahn, Planzeichnung	1918
FN XXV / 261	Tamins, Übersichtsplan der Heimwandlungen, Planzeichnung	1882
FN XXV / 262	Trins / Alp Mora, Brunnen	1915
FN XXV / 263	Soglio / Alp Maroz dentro, Unterster Stall mit Heuwalm	1900 - 1950
FN XXV / 264	Arvigo / Alp Grabbiovedro	1915
FN XXV / 265	Sagogn / Alp St. Martin, Ställe für 128 Kühe / 40 Schweine	1900 - 1950
FN XXV / 266	Leggia / Alp Nea, Wirkungen der Lawine	1919
FN XXV / 267	Medel Luc. / Alp Muschaneras, ablegbarer Fallzaun	1926
FN XXV / 268	Medel Luc. / Alp Muschaneras, ablegbarer Fallzaun	1926
FN XXV / 269	Maienfeld / Alp Nova	1920
FN XXV / 270	Maienfeld / Alp Nova, Wasserversorgung	1900 - 1950
FN XXV / 271	Rhazüns / Unteralp	1912
FN XXV / 272	Tamins / Alp Ueberuf	1900 - 1950

FN XXV / 273	Vals / Seewis-Alp	1900 - 1950
FN XXV / 274	Tamins / Alp Ueberuf, Fensterwand des Tunnels am Alpweg	1914
FN XXV / 275	Vals / Alp Vals, Käsepresse	1927
FN XXV / 276	Savognin / Alp Tarviesch, Interieur	1928
FN XXV / 277	Savognin / Alp Tarviesch, Butter	1928
FN XXV / 278	Savognin / Alp Tarviesch, Käseformen	1928
FN XXV / 279	Ftan / Laret, Alpkäserei	1938
FN XXV / 280	Buseno, Dorfbild	1920
FN XXV / 281	Savognin / Alp Tarviesch	1928
FN XXV / 282	Castrisch / Isla	1920
FN XXV / 283	Jenins / Alp Ortensee	1925
FN XXV / 284	Savognin / Alp Tarviesch, Interieur	1928
FN XXV / 285	Ftan / Alp Laret, Interieur	1938
FN XXV / 286	Ftan / Alp Laret, 2 Herren in Stube	1938
FN XXV / 287	Jenins / Alp Heuberg, Brunnen	1900 - 1950
FN XXV / 288	Trin / Alp Mora, Transport Hütte	1915
FN XXV / 289	Rhözüns / Alp de Ruschein, Stall für 8 Kühe (Krankenstall)	1915
FN XXV / 290	Alphütte, nicht lokalisiert	1900 - 1950
FN XXV / 291	Alphütte / Stall, nicht lokalisiert	1900 - 1950
FN XXV / 292	Parpan / Alp Kötzigenberg, Stall für 81 Kühe in Bruchsteinmauerwerk	1917
FN XXV / 293	Personen, nicht identifiziert	1900 - 1950
FN XXV / 294	Alphütte, nicht lokalisiert (Personen im Vordergrund nicht identifiziert)	1900 - 1950
FN XXV / 295	Klosters / Alp Obergiarfun, Pultdachstall	1900 - 1950
FN XXV / 296	Alphütte(n)/ Ställe, nicht lokalisiert	1900 - 1950
FN XXV / 297	Alphütte, nicht lokalisiert	1900 - 1950
FN XXV / 298	Alphütte, nicht lokalisiert (Personen im Vordergrund nicht identifiziert)	1900 - 1950

FN XXV / 299	Churwalden / Alp Pradaschier, Stall für 96 Kühe	1925
FN XXV / 300	Poschiavo / Alp Mezzodosso, Stall für 12 Kühe, Sennhütte	1931
FN XXV / 301	Alphütte, nicht lokalisiert	1900 - 1950
FN XXV / 302	Alphütte, nicht lokalisiert mit nicht identifizierter Person im Vordergrund	1900 - 1950
FN XXV / 303	Alphütte, nicht lokalisiert	1900 - 1950
FN XXV / 304	Salouf / Alp Foppa, Alpweg bei Som igls Mellens	1900 - 1950
FN XXV / 305	Parpan / Alp Kötzigenberg, Stall für 81 Kühe in Bruchsteinmauerwerk	1917
FN XXV / 306	Parpan / Alp Kötzigenberg, Stall für 81 Kühe in Bruchsteinmauerwerk	1917
FN XXV / 307	Personen, nicht identifiziert	1900 - 1950
FN XXV / 308	Personen, nicht identifiziert	1900 - 1950
FN XXV / 309	Lavin / Alp Lavinuoz Dadoura, Sennhütte	1935
FN XXV / 310	Bergün / Bravuogn / Alp Chants-Plazbi, Stall für 60 Kühe	1928
FN XXV / 311	Alp (?), nicht lokalisiert	1900 - 1950
FN XXV / 312	Aushub für Alpgebäude, nicht lokalisiert	1900 - 1950
FN XXV / 313	Seeufer, nicht lokalisiert	1900 - 1950
FN XXV / 314	Parpan-Churwalden / Alp Stätz, Stallanbau für 48 Rinder, gemischtes System, Holz & Steinpfeiler	1900 - 1950
FN XXV / 315	Talstation einer Transportseilbahn, nicht lokalisiert	1900 - 1950
FN XXV / 316	Splügen / Alp Danatz	1900 - 1950
FN XXV / 317	Flims gegen Flimserstein	1900 - 1950
FN XXV / 318	Gebäude mit Baugerüst, nicht lokalisiert	1900 - 1950
FN XXV / 319	Flims / Fidaz, Obere Station der grössten Alpschwebebahn Graubündens nach der Alp Sura (Flimserstein)	1915
FN XXV / 320	Alphütte/Stall, nicht lokalisiert	1900 - 1950
FN XXV / 321	Alpsee, nicht lokalisiert	1900 - 1950
FN XXV / 322	Davos / Alp Stillberg, Stall	1900 - 1950
FN XXV / 323	Alphütte, nicht lokalisiert	1900 - 1950

FN XXV / 324	Stall, nicht lokalisiert	1900 - 1950
FN XXV / 325	Poschiavo / Tonta-Salina, Partie am Alpweg in die Val di Campo	1924
FN XXV / 326	Tschiertschen / Innere Urdenalp, Stall für 104 Stösse	1903
FN XXV / 327	Rhüzüns / Alp de Ruschein, Stall für 8 Kühe (Krankenstall)	1909
FN XXV / 328	Leggia / Alp Mea, Stall für 42 Kühe, Trockenmauerung mit Rasapietra	1921
FN XXV / 329	Rhüzüns / Unteralp, Alpstafel/Stall für 60 Kühe, 30 Mesen und 15 Schweine	1900 - 1950
FN XXV / 330	Tschiertschen / Äussere Urdenalp, Alphütte	1900 - 1950
FN XXV / 331	Holzverschlag an einer Alphütte, nicht lokalisiert	1900 - 1950
FN XXV / 332	Alphütte/Stall, nicht lokalisiert	1900 - 1950
FN XXV / 333	Guarda / Alp Sura, Müller'sche Bergsäge	1921
FN XXV / 334	Davos / Alp Flüelaberg, Alpstall für 120 Kühe nach Dr. Schuppli	1913
FN XXV / 335	Alphütte, nicht lokalisiert mit Personen (nicht identifiziert) im Vordergrund	1900 - 1950
FN XXV / 336	Alphütte im Bau, nicht lokalisiert	1900 - 1950
FN XXV / 337	Alphütte im Bau, nicht lokalisiert	1900 - 1950
FN XXV / 338	Alphütte, nicht lokalisiert mit Person (nicht identifiziert) im Vordergrund	1900 - 1950
FN XXV / 339	Alphütte/Stall, nicht lokalisiert	1900 - 1950
FN XXV / 340	Alphütte, nicht lokalisiert mit Personen, nicht identifiziert	1900 - 1950
FN XXV / 341	Alphütte, nicht lokalisiert mit Personen, nicht identifiziert	1900 - 1950
FN XXV / 342	Alphütte, nicht lokalisiert	1900 - 1950
FN XXV / 343	Wegbau in den Alpen, nicht lokalisiert	1900 - 1950
FN XXV / 344	Ftan / Alp Laret, Alphütte	1900 - 1950
FN XXV / 345	Geröllhalde, nicht lokalisiert	1900 - 1950
FN XXV / 346	Landquart, Eisenbahnbrücke	1900 - 1950
FN XXV / 347	Alphütte/Stall, nicht lokalisiert	1900 - 1950

FN XXV / 348	Innenraum eines Stalles, nicht lokalisiert	1900 - 1950
FN XXV / 349	Alphütte, nicht lokalisiert, Personen im Vordergrund, nicht identifiziert	1900 - 1950
FN XXV / 350	Teilansicht eines Dorfes, nicht lokalisiert	1900 - 1950
FN XXV / 351	Alphütte mit Ställen, nicht lokalisiert	1900 - 1950
FN XXV / 352	Alphütte/Stall, nicht lokalisiert, Person im Vordergrund, nicht identifiziert	1900 - 1950
FN XXV / 353	Tamins / Kunkelser Alpweg, fertiges Wegstück unterhalb des Tunnels, Kallaudation	1914
FN XXV / 354	Rollbahntrasse in den Alpen, nicht lokalisiert	1900 - 1950
FN XXV / 355	Solèr, Alpinspektor	1921
FN XXV / 356	Alphütte, nicht lokalisiert	1900 - 1950
FN XXV / 357	Vals / Alp Selva, Sennerei mit Feuerwagen	1900 - 1950
FN XXV / 358	Innenraum einer Alphütte, nicht lokalisiert	1900 - 1950
FN XXV / 359	Mesolcina / Calanca / Hinterrheintal, gebräuchliches Türschloss	1900 - 1950
FN XXV / 360	Obersaxen / Inneralp, Innenraum mit Personen	1931
FN XXV / 361	Klosters / Alp Ober-Garfiun, Interieur Pultdachstall, im Bau 1924/25	1924 - 1925
FN XXV / 362	Interieur Sennhütte, nicht lokalisiert	1900 - 1950
FN XXV / 363	Interieur Sennhütte, nicht lokalisiert	1900 - 1950
FN XXV / 364	Innenraum eines Stalles, nicht lokalisiert	1900 - 1950
FN XXV / 365	Furna / Alp Neusäss, Innenraum	1927
FN XXV / 366	Trun, Bruthaus der Kant. Fischbrutanstalt, Innenansicht	1900 - 1950
FN XXV / 367	Interieur Sennhütte, Käsekessi mit Laufkran, nicht lokalisiert	1900 - 1950
FN XXV / 368	Innenraum einer Alphütte, nicht lokalisiert	1928
FN XXV / 369	Alp Prada, Sennküche mit Blick gegen Milchkeller, Lavabo und Waage	1932
FN XXV / 370	Innenraum eines Stalles, nicht lokalisiert	1900 - 1950
FN XXV / 371	Innenraum eines Stalles, nicht lokalisiert	1900 - 1950

FN XXV / 372	Davos / Alp Bedra, Antriebräder Schwebebahn, Obere Station Alp Bedra	1900 - 1950
FN XXV / 373	Dachboden eines Stalles/einer Alphütte, nicht lokalisiert	1900 - 1950
FN XXV / 374	Innenraum einer Alphütte, nicht lokalisiert	1900 - 1950
FN XXV / 375	Keller mit Vorratsschrank, nicht lokalisiert	1900 - 1950
FN XXV / 376	Person, nicht identifiziert, im Innern einer Alphütte, nicht lokalisiert	1900 - 1950
FN XXV / 377	Innenraum einer Alphütte, nicht lokalisiert	1900 - 1950
FN XXV / 378	Innenraum eines Stalles, nicht lokalisiert	1900 - 1950
FN XXV / 379	Innenraum einer Alphütte, nicht lokalisiert	1900 - 1950
FN XXV / 380	Vicosoprano / Alp Cadsternam (Val Fedoz, Gem. Stampa), Rohbau im Innern des Alpstalles	1900 - 1950
FN XXV / 381	Innenraum einer Alphütte, nicht lokalisiert	1900 - 1950
FN XXV / 382	Waltensburg / Vuorz / Alp Dado, Interieur	1928
FN XXV / 383	Braggio / Stabbiorello, Inneres einer Calancascer Alpstallung für 72 Kühe	1922
FN XXV / 384	Transmissionsanlage in Innenraum, nicht lokalisiert	1900 - 1950
FN XXV / 385	Innenraum einer Alphütte, nicht lokalisiert	1900 - 1950
FN XXV / 386	Safien / Alp Gampel, Innenraum mit Wiege	1900 - 1950
FN XXV / 387	Vicosoprano / Alp Cadsternam (Val Fedoz, Gem. Stampa), Alpstall, Innenraum	1900 - 1950
FN XXV / 388	Waltensburg / Vuorz, Alp Dadens, Normale Mantelfeuerung mit Laufkran	1932
FN XXV / 389	Interieur einer Sennhütte, nicht lokalisiert	1900 - 1950
FN XXV / 390	Innenraum eines Stalles, nicht lokalisiert	1900 - 1950
FN XXV / 391	Parpan / Alp Kötzigenberg, Inneres einer Schlafkammer	1929
FN XXV / 392	Innenraum eines Stalles, nicht lokalisiert	1900 - 1950
FN XXV / 393	Interieur einer Sennhütte, nicht lokalisiert	1900 - 1950
FN XXV / 394	Innenraum einer Alpstube, nicht lokalisiert	1900 - 1950
FN XXV / 395	Normal einer Schweinsburger Aufstallung, Schnitte durch Deckel und Harnrinne, 2 Planzeichnungen	1900 - 1950



FN XXV / 396	Maienfeld / Alp Nova, Drainagen	1900 - 1950
FN XXV / 397	Alpweg, nicht lokalisiert mit Personen, nicht identifiziert	1900 - 1950
FN XXV / 398	Alpweg, nicht lokalisiert mit Personen, nicht identifiziert	1900 - 1950
FN XXV / 399	Alpweg, nicht lokalisiert	1900 - 1950
FN XXV / 400	Steinbrücke, nicht lokalisiert	1900 - 1950
FN XXV / 401	Flims / Flimserstein im Winter	1900 - 1950
FN XXV / 402	Stampa / Strasse ins Val Fedoz, mit Blick auf Isola	1900 - 1950
FN XXV / 403	Arosa, Bewässerungskanal	1900 - 1950
FN XXV / 404	Tamins / Alp Ueberuf, Fensterwand des Tunnels am Alpweg	1900 - 1950
FN XXV / 405	Igis / Furna-Vorderlerch, Partie am Alpweg	1924
FN XXV / 406	Calancatal (?) / Frau mit "Kräze" vor Wegkapelle	1900 - 1950
FN XXV / 407	Brücke über Alpbach, nicht lokalisiert	1900 - 1950
FN XXV / 408	Trin / Alp Mora, Alpweg von Maliens bis Alp Mora	1900 - 1950
FN XXV / 409	Arosa, Bewässerungskanal	1900 - 1950
FN XXV / 410	2 Männer im Garten, nicht lokalisiert	1900 - 1950
FN XXV / 411	Arosa, Bewässerungskanal	1900 - 1950
FN XXV / 412	Seilbahnmast, nicht lokalisiert	1900 - 1950
FN XXV / 413	Alvaneu, Photoaufnahme	ca. 1921
FN XXV / 414	Arosa, Bewässerungskanal	1900 - 1950
FN XXV / 415	Wasserfassung an Bach, nicht lokalisiert (für Fischzucht?)	1900 - 1950
FN XXV / 416	Arosa, Bewässerungskanal	1900 - 1950
FN XXV / 417	Kabelverlegung, nicht lokalisiert	1900 - 1950
FN XXV / 418	Bergsee, nicht lokalisiert, mit Personen und Esel, nicht identifiziert	1900 - 1950
FN XXV / 419	Wasserfassung an Bach, nicht lokalisiert (für Fischzucht?)	1900 - 1950
FN XXV / 420	Wasserfassung am Bach, nicht lokalisiert (für Fischzucht?)	1900 - 1950
FN XXV / 421	Trin / Wegpartien am Alpweg hinter Bargis, erstellt 1918	1900 - 1950
FN XXV / 422	Bassin einer Fischzuchtanstalt, nicht lokalisiert	1900 - 1950

FN XXV / 423	Salouf / Alter und neuer Weg zur Alp Foppa	1900 - 1950
FN XXV / 424	Trin / Alpweg Bargis-Alp Russna	1900 - 1950
FN XXV / 425	Feuerwehr bei Löscharbeiten, nicht lokalisiert	1900 - 1950
FN XXV / 426	Feuerwehr bei Löscharbeiten, nicht lokalisiert	1900 - 1950
FN XXV / 427	Feuerwehr bei Löscharbeiten, nicht lokalisiert	1900 - 1950
FN XXV / 428	Val Poschiavo, gegen das Veltlin, mit Lago di Poschiavo	1900 - 1950
FN XXV / 429	Sumvitg / Surrhein, Kapelle St. Margareta in Val	1900 - 1950
FN XXV / 430	Bever / Alp Val, Wirkungen der Lawine auf den früheren Giebelstall	1900 - 1950
FN XXV / 431	Alpweg, nicht lokalisiert mit Personen, nicht identifiziert	1900 - 1950
FN XXV / 432	Waldweg, nicht lokalisiert	1900 - 1950
FN XXV / 433	Tamins / Kunkelser- Alpweg, Ausweichstelle im Bau	1900 - 1950
FN XXV / 434	Bergweg in Felslandschaft, nicht lokalisiert	1900 - 1950
FN XXV / 435	Wegtunnel in einem Felsen, nicht lokalisiert	1900 - 1950
FN XXV / 436	Duviner Alpweg	1935
FN XXV / 437	Fahrstrasse in Felslandschaft, nicht lokalisiert	1900 - 1950
FN XXV / 438	Weg in Felslandschaft, nicht lokalisiert	1900 - 1950
FN XXV / 439	Strasse durch Rutschgebiet, nicht lokalisiert	1900 - 1950
FN XXV / 440	Lawinenkeil, nicht lokalisiert	1900 - 1950
FN XXV / 441	Tamins / Alp Ueberuf, Kunkelser Alpweg, Tunnelwand	1914
FN XXV / 442	Maienfeld, Ende des Kolmatierungskanals	1926
FN XXV / 443	Chur, Bahnhofbuffet	1900 - 1950
FN XXV / 444	Personengruppe, nicht identifiziert, auf Bergstrasse, nicht lokalisiert	1900 - 1950
FN XXV / 445	Fuhrwerk auf Bergstrasse, nicht lokalisiert	1900 - 1950
FN XXV / 446	Trun / Alp Nadels Davon	1900 - 1950
FN XXV / 447	Zuoz / Alp Vaüglia, Ruine einer Alphütte	1935
FN XXV / 448	Waltensburg/Vuorz / Alp Dado	1900 - 1950

FN XXV / 449	Klosters / Alp Pardenn, Stallungen für 200 Kühe	1900 - 1950
FN XXV / 450	Alphütte/Stall, nicht lokalisiert mit Personen, nicht identifiziert	1900 - 1950
FN XXV / 451	Scuol / Praditschöl - Astras - Tamangur, Alphütte mit Personengruppe, nicht identifiziert	1931
FN XXV / 452	Mann mit Tierkäfig auf dem Rücken	1900 - 1950
FN XXV / 453	Alpstall, nicht lokalisiert	1900 - 1950
FN XXV / 454	Alphütten/Ställe, Steinschlag im Hintergrund	1900 - 1950
FN XXV / 455	Alphütte, nicht lokalisiert	1900 - 1950
FN XXV / 456	Trun (?), Alp Nadels-Dadens, Innenansicht	1900 - 1950
FN XXV / 457	Innenraum eines Stalles, nicht lokalisiert	1900 - 1950
FN XXV / 458	Davos / Alp Bedra, Obere Station der Seilbahn	1900 - 1950
FN XXV / 459	Lugnez / Alp Lumbrein, Brunnen an der Gadenstättenwasserversorgung "Sur Mulin"	1900 - 1950
FN XXV / 460	Portrait Herr Oscar Good	1900 - 1950
FN XXV / 461	Davos-Altstätten / Alp Rüdistall, Alphaus	1900 - 1950
FN XXV / 462	Aufnahmen zweier neuer Alpschermen, nicht lokalisiert	1900 - 1950
FN XXV / 463	Alpstall mit Reservoir, nicht lokalisiert	1900 - 1950
FN XXV / 464	Reihenalpgebäude, nicht lokalisiert	1900 - 1950
FN XXV / 465	Baustelle im Gebirge, nicht lokalisiert	1900 - 1950
FN XXV / 466	Haldenstein / Calanda Alp, Maquette; Typus Linienstafel	1900 - 1950
FN XXV / 467	Tschappina / Alp Lüscher, Maquette; Typus Haufenstafel	1900 - 1950
FN XXV / 468	Obersaxen / Alp Prada, Maquette; Typus Hufeisenstafel	1900 - 1950
FN XXV / 469	Klosters / Alp Garfin, Maquette; Typus Lawinenstafel	1900 - 1950
FN XXV / 470	Peist / Alp Präscher, Maquette; Typus Dreieckstafel	1900 - 1950
FN XXV / 471	Maienfeld / Alp Nova, Personen nicht identifiziert	1900 - 1950
FN XXV / 472	Scuol / Alp Praditschöl-Astras-Tamangur (Val S-charl), Sennhütte mit Stall	1931
FN XXV / 473	Alpstall mit Reservoir, nicht lokalisiert	1900 - 1950
FN XXV / 474	Falera, Entwässerung	1918

FN XXV / 475	Domat/Ems / Alp Urtgicla, Stall	1900 - 1950
FN XXV / 476	Bergün / Bravuogn / Chants, Alp Plazbi, Alphütte und Stall	1928
FN XXV / 477	Grabarbeiten in Baumgarten, nicht lokalisiert	1900 - 1950
FN XXV / 478	Alpbrunnen, nicht lokalisiert	1900 - 1950
FN XXV / 479	Alpschermen vor Gletscher, nicht lokalisiert	1900 - 1950
FN XXV / 480	Alphütte, nicht lokalisiert	1900 - 1950
FN XXV / 481	Mann, nicht identifiziert	1900 - 1950
FN XXV / 482	Neues Alpgebäude, nicht lokalisiert	1900 - 1950
FN XXV / 483	Viehstall im Flachland, nicht lokalisiert	1900 - 1950
FN XXV / 484	Alphütte, nicht lokalisiert	1900 - 1950
FN XXV / 485	Alphütte/Stall, nicht lokalisiert	1900 - 1950
FN XXV / 486	Personengruppe, nicht identifiziert	1900 - 1950
FN XXV / 487	Alphütte, nicht lokalisiert	1900 - 1950
FN XXV / 488	Safien / Alp Salpenna, Sennhütte mit Ställen für 40 Kühe	1931
FN XXV / 489	Alpgebäude, nicht lokalisiert	1900 - 1950
FN XXV / 490	2 Ställe, nicht lokalisiert, mit Alpbrunnen im Vordergrund	1900 - 1950
FN XXV / 491	Alpgebäude mit Milchkeller, nicht lokalisiert	1900 - 1950
FN XXV / 492	Alphütte, nicht lokalisiert	1900 - 1950
FN XXV / 493	Alpstall mit Alpbrunnen, nicht lokalisiert	1900 - 1950
FN XXV / 494	Neueres Alpgebäude, nicht lokalisiert	1900 - 1950
FN XXV / 495	Alpgebäude in Hochtal, nicht lokalisiert	1900 - 1950
FN XXV / 496	Reihenalpgebäude, nicht lokalisiert	1900 - 1950
FN XXV / 497	Poschiavo / Sommososso, Alpstall/Hütte, Milchkeller und Aufgang zu Heuboden	1922
FN XXV / 498	Milchkeller, Bruchstein, nicht lokalisiert	1900 - 1950
FN XXV / 499	Alpgebäude mit Stall, nicht lokalisiert	1900 - 1950
FN XXV / 499 b	Alpgebäude mit Stall, nicht lokalisiert	1900 - 1950
FN XXV / 500	Alpgebäude, nicht lokalisiert	1900 - 1950

FN XXV / 501	Alpgebäude mit Ställen, nicht lokalisiert	1900 - 1950
FN XXV / 502	Alphütte, nicht lokalisiert, Personengruppe nicht identifiziert	1900 - 1950
FN XXV / 503	Furna / Alp Wiesli	1934
FN XXV / 504	Neueres Alpgebäude, nicht lokalisiert, Mann davor nicht identifiziert	1900 - 1950
FN XXV / 505	Berglandschaft, nicht lokalisiert	1900 - 1950
FN XXV / 506	Castasegna / Alp Blese, Stafel mit Wiese und neuem Rinderstall	1914
FN XXV / 507	Reihengebäude, nicht lokalisiert	1900 - 1950
FN XXV / 508	Kleine Alpsiedlung, nicht lokalisiert	1900 - 1950
FN XXV / 509	2 neuere Alpgebäude, nicht lokalisiert	1900 - 1950
FN XXV / 510	Vrin (Lumbrein) / Alp Cavel, Alphütte	1900 - 1950
FN XXV / 511	Trun, Bruthaus der kant. Fischbrutanstalt, Fassade	1900 - 1950
FN XXV / 512	Nicht identifizierte Personengruppe vor Alpgebäude, nicht lokalisiert	1900 - 1950
FN XXV / 513	Alpgebäude im Bau, nicht lokalisiert	1900 - 1950
FN XXV / 514	Trimmis / Fürstenalp, Katastrophe	1935
FN XXV / 515	Gehege mit Hütten, nicht lokalisiert	1900 - 1950
FN XXV / 516	Alpbrunnen, nicht lokalisiert	1900 - 1950
FN XXV / 517	Alpgebäude, nicht lokalisiert	1900 - 1950
FN XXV / 518	Alpgebäude, nicht lokalisiert mit nicht identifizierter Personengruppe	1900 - 1950
FN XXV / 519	Neueres Alpgebäude, nicht lokalisiert	1900 - 1950
FN XXV / 520	Nicht identifizierte Personengruppe vor neuem Alpgebäude, nicht lokalisiert	1900 - 1950
FN XXV / 521	Neuere Alpgebäude, nicht lokalisiert	1900 - 1950
FN XXV / 522	Tamins / Alp Ueberuf	1914
FN XXV / 523	Alphütten, nicht lokalisiert	1900 - 1950
FN XXV / 524	Alphütte in Berglandschaft, nicht lokalisiert	1900 - 1950
FN XXV / 525	Waltensburg / Vuorz / Alp Dado	1928

FN XXV / 526	Poschiavo / Alp Scilupetoir, Sennhütte	1931
FN XXV / 527	Stall, nicht lokalisiert	1900 - 1950
FN XXV / 528	Stampa / Galtviehalp Alpacella, einfache Hirtenhütte mit Küche, Spense, Schlaf- und Wohnraum	1928 - 1929
FN XXV / 529	Nicht identifizierte Personengruppe mit Alpbrunnen, nicht lokalisiert	1900 - 1950
FN XXV / 530	Nicht identifizierte Personengruppe mit Alpbrunne, nicht lokalisiert	1900 - 1950
FN XXV / 531	Scuol / Alp Praditschöl - Astras - Tamangur, Sennhütte und Stall	1931
FN XXV / 532	Obersaxen / Inneralp, Sennhaus	1931
FN XXV / 533	Portrait Oscar Good	1900 - 1950
FN XXV / 534	Portrait eines nicht identifizierten Mannes	1900 - 1950
FN XXV / 535	Portrait Oscar Good	1900 - 1950
FN XXV / 536	Portrait Oscar Good	1900 - 1950
FN XXV / 537	Gliot, Jagdaufseher, Portrait	1919
FN XXV / 538	Nicht identifizierter Mann vor Alphütte/Stall, nicht lokalisiert	1900 - 1950
FN XXV / 539	Lohn-Wergenstein / Alp Anarosa / Nurdein, Stall für 60 Kühe, Stafel Nurdagn	1926
FN XXV / 540	Splügen / Alp Danatz, Stafel von der Seite gesehen	1900 - 1950
FN XXV / 541	Gerät in Holzkonstruktion, Zweck unbekannt	1900 - 1950
FN XXV / 542	Alphütte, nicht lokalisiert	1900 - 1950
FN XXV / 543	Sumvitg / Alp Naustgel, Schweinestall für 100 Schweine	1921
FN XXV / 544	Trun / Bruthaus der kant. Fischbrutanstalt	1900 - 1950
FN XXV / 545	Trun / Bruthaus der kant. Fischbrutanstalt	1900 - 1950
FN XXV / 546	Vrin (Lumbrein) / Alp Cavel, Alphütte	1900 - 1950
FN XXV / 547	Alpgebäude mit Milkeller in Bruchstein, nicht lokalisiert	1900 - 1950
FN XXV / 548	Sumvitg / Alp Valesa, neuere Scherme	1900 - 1950
FN XXV / 549	Nicht identifizierte Personengruppe mit Alpbrunnen, nicht lokalisiert	1900 - 1950

FN XXV / 550	Davos / Alp Bedra, Alpstall mit Hirtenhütte	1918
FN XXV / 551	Langwies / Alp Reckholdera, Galtviehstall aus altem Holz zugekaufter Maiensässstallungen gezimmert	1922
FN XXV / 552	Poschiavo / Alpstall Sommodosso, Hütte, Milchkeller und Aufgang zum Heuboden	1922
FN XXV / 553	Marmorera / Alp Natons, Stall, Aufrichten der Dachgebälks	1900 - 1950
FN XXV / 554	Trun / Alp Nadels, Dadens, Winteraufnahme	1900 - 1950
FN XXV / 555	Poschiavo / Alp Sommodosso, Stall für 40 Kühe mit angebauter Hütte	1900 - 1950
FN XXV / 556	Verdabbio / Alp St. Ambrogio, Stall, Trockenmauerung	1922
FN XXV / 557	Braggio / Stabbiorello, Stall	1900 - 1950
FN XXV / 558	Davos / Alp Stillberg, Stall und Alpbrunnen	1900 - 1950
FN XXV / 559	Medels i. Rh. / Alp Scarpiola, Stall für 20 Kühe, trocken	1921
FN XXV / 560	Vicosoprano / Alp Cadsternname (Val Fedoz, Gem. Stampa), Abluftschlote und Schneespaltecke auf der Rückseite des Alpstalles	1922
FN XXV / 561	Alpgebäude, nicht lokalisiert	1900 - 1950
FN XXV / 562	Alpgebäude in Holzkonstruktion, nicht lokalisiert	1900 - 1950
FN XXV / 563	Nicht identifizierte Personen	1900 - 1950
FN XXV / 564	Obersaxen / Alp Prada, Mechanisches Butterfass mit Wasserturbine	1933
FN XXV / 565	Anton Strübi (1849-1923), Generalsekretär der schweiz. alpwirtschaftlichen Gesellschaft	1919
FN XXV / 566	Vals / Alp Selva, Sennhütte und Stall für 70 Kühe und 60 Ziegen	1926
FN XXV / 567	Inneres eines Alpstalles, nicht lokalisiert	1900 - 1950
FN XXV / 568	Inneres eines Alpstalles, nicht lokalisiert	1900 - 1950
FN XXV / 569	Alpgebäude, nicht lokalisiert	1900 - 1950
FN XXV / 570	138. Alpwanderkurs. Route: Tenigerbad - Vals. Karte	1900 - 1950
FN XXV / 571	Schlafraum einer Alphütte, nicht lokalisiert	1900 - 1950
FN XXV / 572	Kuh in Stall	1900 - 1950

FN XXV / 573	Inneres eines Alpstalles, nicht lokalisiert	1900 - 1950
FN XXV / 574	Blumenwiese (Klee), nicht lokalisiert	1900 - 1950
FN XXV / 575	Küche einer Alphütte, nicht lokalisiert	1900 - 1950
FN XXV / 576	Berghang mit Lawinenverbauungen, nicht lokalisiert	1900 - 1950
FN XXV / 577	Neue Alphütten, nicht lokalisiert	1900 - 1950
FN XXV / 578	Inneres eines Alpstalles, nicht lokalisiert	1900 - 1950
FN XXV / 579	Interieur einer Alphütte, nicht lokalisiert	1900 - 1950
FN XXV / 580	Rossa / Alp Alogna, Stall und Wasserversorgung für 32 Kühe	1900 - 1950
FN XXV / 581	Alphütte in Holzkonstruktion, nicht lokalisiert	1900 - 1950
FN XXV / 582	Davos / Gutsbetrieb des Sanatoriums Clavadel, Grafik Milchproduktion	1918 - 1928
FN XXV / 583	Alphütte, nicht lokalisiert	1900 - 1950
FN XXV / 584	Normal einer Schweinsburger Aufstallung nach Dr. Schuppli, Pläne 1:2, 1:5, 1:20	1900 - 1950
FN XXV / 585	Personengruppe beim Mittagmahl auf einer Alp im Prättigau, gegen Sulzfluh	1900 - 1950
FN XXV / 586	Alpgebäude, nicht lokalisiert	1900 - 1950
FN XXV / 587	Alpgebäude, nicht lokalisiert	1900 - 1950
FN XXV / 588	Kühe im Stall	1900 - 1950
FN XXV / 589	Alpschermen, nicht lokalisiert	1900 - 1950
FN XXV / 590	Blumenwiese (Klee), nicht lokalisiert	1900 - 1950
FN XXV / 591	Guarda / Alp Sura, Fassade des Stalles bei der Kollaudation	1900 - 1950
FN XXV / 592	Rhazüns / Untere Rhazünseralp, Hüttenbrunnen mit Schwimmer	1900 - 1950
FN XXV / 593	Misttransport an Hanglage mit Seilzug, nicht lokalisiert	1900 - 1950
FN XXV / 594	Inneres eines Alpstalles, nicht lokalisiert	1900 - 1950
FN XXV / 595	Inneres eines Alpstalles, nicht lokalisiert	1900 - 1950
FN XXV / 596	Misttransport an Hanglage mit Seilzug, nicht lokalisiert	1900 - 1950
FN XXV / 597	Alphütten, nicht lokalisiert	1900 - 1950



FN XXV / 598	Alpgebäude in Strickkonstruktion, nicht lokalisiert	1900 - 1950
FN XXV / 599	Alpgebäude, nicht lokalisiert	1900 - 1950
FN XXV / 600	Alpgebäude, nicht lokalisiert	1900 - 1950
FN XXV / 601	Alpgebäude mit Satteldach, nicht lokalisiert	1900 - 1950
FN XXV / 602	Ausbringen von Gülle, nicht lokalisiert	1900 - 1950
FN XXV / 603	Inneres eines Alpstalles, nicht lokalisiert	1900 - 1950
FN XXV / 604	Küche/Treppe einer Alphütte, nicht lokalisiert	1900 - 1950
FN XXV / 605	Käsekessi in Alphütte, nicht lokalisiert	1900 - 1950
FN XXV / 606	Alphütten in Holzkonstruktion, nicht lokalisiert	1900 - 1950
FN XXV / 607	Alphütten in Stein-/ Holzkonstruktion, nicht lokalisiert	1900 - 1950
FN XXV / 608	Brunnen mit Wasserfassung auf Alp, nicht lokalisiert	1900 - 1950
FN XXV / 609	Cauco (?) / Ponte di sospiri über die Calancasca	1925
FN XXV / 610	Cauco (?) / Ponte di sospiri über die Calancasca	1925
FN XXV / 611	Grafik: Parzellierung des landw. Grundeigentums in der Schweiz	1929
FN XXV / 612	Grafik: Übersicht über die landw. Bevölkerung und Bodenfläche	1920
FN XXV / 613	Grafik: Bodenzerstückelung in den Kantonen	1905
FN XXV / 614	Felsberg / Güterzusammenlegung, Plan 1:5000	1942
FN XXV / 615	Jenins / Güterzusammenlegung, Plan 1:5000	1942
FN XXV / 616	Savognin / Güterzusammenlegung, Plan 1:5000	1942
FN XXV / 617	Arvigo / Zustand vor der Güterzusammenlegung (raggruppamento terreni), Plan	ca. 1939
FN XXV / 618	St. Moritz / Suvretta, Güterzusammenlegung, Plan alter Besitzstand	ca. 1924
FN XXV / 619	Alvaneu, Flurbereinigung (Güterzusammenlegung), Plan alter Besitzstand, 1:5000	ca. 1921
FN XXV / 620	Plan Weganlagen einer Güterzusammenlegung, 1:5000	1919 - 1921
FN XXV / 621	Arvigo: Plan des Zustandes nach der Güterzusammenlegung (raggruppamento terreni)	ca. 1939

FN XXV / 622	Castasegna und Soglio, Luftaufnahme	ca. 1935
FN XXV / 623	Alvaneu, Luftaufnahme	ca. 1921
FN XXV / 624	Bergell: Soglio, Bondo, Promontogno, Stampa, Coltura. Luftaufnahme	ca. 1935
FN XXV / 625	Domat/Ems, Luftaufnahme	ca. 1930
FN XXV / 626	Bonaduz, Rhäzüns und Reichenau, Luftaufnahme	ca. 1930
FN XXV / 627	Degen, Bonitierungsplan	ca. 1940
FN XXV / 628	Gotthardbahn, Kehrtunnels Biaschina (TI)	ca. 1900
FN XXV / 629	St. Moritz, Güterzusammenlegung Suvretta, Plan 1:2000	ca. 1924
FN XXV / 630	Igis, Bonitierungsplan	ca. 1940
FN XXV / 631	Degen, Güterzusammenlegung, Plan alter Zustand, 1:5000	31.12.1941
FN XXV / 632	San Vittore, Güterzusammenlegung (raggruppamento terreni), Plan alter Zustand, 1:5000	1942
FN XXV / 633	Bondo, Melioration, Plan alter Zustand, 1:5000	ca. 1940
FN XXV / 634	Tarasp, Güterzusammenlegung, Plan alter Zustand, 1:5000	04.03.1942
FN XXV / 635	Savognin, Luftaufnahme	ca. 1930
FN XXV / 636	Feldarbeiter, nicht identifiziert	ca. 1930
FN XXV / 637	Seilwindenarbeit beim Freileitungsbau, nicht lokalisiert	ca. 1940
FN XXV / 638	Pflügen in Hanglage, wohl im Emmental	ca. 1940
FN XXV / 639	Pflügen in Hanglage, wohl im Emmental	ca. 1940
FN XXV / 640	Pflügen in Hanglage, wohl im Emmental	ca. 1940
FN XXV / 641	Pflügen in Hanglage, wohl im Emmental	ca. 1940
FN XXV / 642	Pflügen in Hanglage, wohl im Emmental	ca. 1940
FN XXV / 643	Steintransport in Hanglage mit Holzkarren an Seilwinde, nicht lokalisiert	ca. 1940
FN XXV / 644	Trockenmauer in engem Tal, nicht lokalisiert	ca. 1940
FN XXV / 645	Personen im Kornfeld, nicht identifiziert und lokalisiert	ca. 1940
FN XXV / 646	Tabelle: Landverlust bei versch. Parzellengrößen	ca. 1940

FN XXV / 647	Nachweis der Wirtschaftlichkeit einer Güterzusammenlegung, Plan u. Grafik	ca. 1940
FN XXV / 648	Gesamtleistungen von Kanton, Bund, Gemeinden u. Grundeigentümer an Bodenverbesserungen, Grafik	1919 - 1943
FN XXV / 649	Güterzusammenlegungen im Kanton Graubünden, Grafik	1918 - 1942
FN XXV / 650	Güterzusammenlegungen im Kanton Graubünden, Karte	1918 - 1942
FN XXV / 651	Entwicklung des Meliorationswesens im Kanton Graubünden, Grafik	1919 - 1943
FN XXV / 652	Statistische Tabelle über die 1920-1940 ausgeführten Güterzusammenlegungen	1920 - 1940
FN XXV / 653	Güterzusammenlegungen in Graubünden, Karte	ca. 1944
FN XXV / 654	Zusammenstellung der im Kanton Graubünden ausgeführten Güterzusammenlegungen	1920 - 1941
FN XXV / 655	Stampa: Güterzusammenlegung (raggruppamento terreni), Stampa-Borgonovo, Plan 1:5000	21.02.1942
FN XXV / 656	Ardez: Güterzusammenlegung u. Entwässerung Cutüra-Suschaida. Plan 1:5000	28.02.1942
FN XXV / 657	Ausbringung von Gülle, nicht lokalisiert	ca. 1940
FN XXV / 658	Militärmetzger mit Schwein, nicht lokalisiert	1900 - 1950
FN XXV / 659	Transmissionsanlage, nicht lokalisiert	1900 - 1950
FN XXV / 660	Davos / Alp Stillberg, Luftseilbahn	1900 - 1950
FN XXV / 661	Davos / Seilbahn Alp Flüelaberg, Talstation	1913
FN XXV / 662	Davos / Alp Stillberg, Obere Station, ganze Übersicht	1900 - 1950
FN XXV / 663	Alpschermen, nicht lokalisiert	1900 - 1950
FN XXV / 664	Transportseilbahn mit Heuladung, nicht lokalisiert	1900 - 1950
FN XXV / 665	Davos / Alp Stillberg, Luftseilbahn, Obere Station	1900 - 1950
FN XXV / 666	Flims / Transportseilbahn Flimserstein, Obere Station	1900 - 1950
FN XXV / 667	Alphütten, nicht lokalisiert	1900 - 1950
FN XXV / 668	Inneres eines Alpstalles, nicht lokalisiert	1900 - 1950
FN XXV / 669	Alp mit Transportseilbahn, nicht lokalisiert	1900 - 1950
FN XXV / 670	Holzarbeiten, nicht lokalisiert	1900 - 1950

FN XXV / 671	Alpgebäude, nicht lokalisiert	1900 - 1950
FN XXV / 672	Klosters / Alp Spärri	1900 - 1950
FN XXV / 673	Detailpläne für Stalltüre und Fensterladen 1:10	1900 - 1950
FN XXV / 674	Interieur einer Alphütte mit Schüttstein, nicht lokalisiert	1900 - 1950
FN XXV / 675	Drainagenkanal mit Brücke und Sperre, nicht lokalisiert	1900 - 1950
FN XXV / 676	Inneres eines Alpstalles, nicht lokalisiert	1900 - 1950
FN XXV / 677	Kolmatierungsdamm (?), nicht lokalisiert	1900 - 1950
FN XXV / 678	Alpgebäude, nicht lokalisiert	1900 - 1950
FN XXV / 679	Alpine Agrarlandschaft, nicht lokalisiert	1900 - 1950
FN XXV / 680	Alp, nicht lokalisiert	1900 - 1950
FN XXV / 681	Alvaneu und Alvaneu Bad	ca. 1921
FN XXV / 682	Alphütte mit Personengruppe, nicht lokalisiert	1929
FN XXV / 683	Schweinestall in Holzkonstruktion, nicht lokalisiert	1900 - 1950
FN XXV / 684	Alpstallungen; Grundrisse, Schnitte und Ansichten	1900 - 1950
FN XXV / 685	Mann beim Edelweisspflücken, nicht identifiziert	1900 - 1950
FN XXV / 686	Tabelle: Rangordnung der Kosten aller Alp-, Heimweiden- u. Bodenverbesserungen	1886 - 1920
FN XXV / 687	Davos / Gutsbetrieb des Sanatoriums Clavadel, Grafik Milchproduktion	1928
FN XXV / 688	Tabelle: Kostenaufwand für Alpverbesserungen pro Normalstoss	1889 - 1920
FN XXV / 689	Grafische Darstellung der Kosten u. Subventionen aller Meliorationen im Kanton Graubünden	1886 - 1931
FN XXV / 690	Grafische Darstellung des Alpareals in Normalstössen u. der aufgewendeten Verbesserungen	1889 - 1920
FN XXV / 691	Davos / Clavadeler Alpen, Grafik Düngungsversuch	1922 - 1925
FN XXV / 700	Stampa / Vicosoprano / Alp Cadsternam	1900 - 1950
FN XXV / 701	Valbella, mehrere Alpgebäude	1921
FN XXV / 702	Tamins / Alp Ueberuf, nicht identifizierte Personengruppe vor Felswand	1914

FN XXV / 703	Jenaz / Alp Nova, Projekt für 2 Ställe à 48 Kühe, Planzeichnung	1900 - 1950
FN XXV / 704	Bergün / Bravuogn / Darlux, Alphütte	1900 - 1950
FN XXV / 705	Abluftsclot, Normal zu Stall für 16 Kühe, Planzeichnung 1:20	1900 - 1950
FN XXV / 706	Davos / Alp Inner Bedra, Unteres Stationshaus der Schwebebahn, Planzeichnung	1900 - 1950
FN XXV / 707	Brunnentrog aus Beton mit Schwimmerhahn für wasserarme Alpen, Planzeichnung	1900 - 1950
FN XXV / 708	Parpan / Äpli Varbella, Brunnen	1900 - 1950
FN XXV / 709	Maienfeld / Alp Egg, Alphütte	1920
FN XXV / 710	Celerina / Alp Saluver, Alphütte	1900 - 1950
FN XXV / 711	Bergün / Bravuogn / Alp Platzbi, Alphütten	1900 - 1950
FN XXV / 712	Schnaus, Alp Schnaus, Sennhaus	1931
FN XXV / 713	Vicosoprano / Alp Cadsternam (Val Fedoz, Gem. Stampa), Alphütte	1900 - 1950
FN XXV / 714	Rhazüns / Oberalp, Brunnen	1900 - 1950
FN XXV / 715	Haldenstein / Alp Altsäss, Alpstall für 91 Kühe u. 40 Schweine, Planzeichnung	1900 - 1950
FN XXV / 716	Parpan / Alp Götzigerberg, Stall für 80 Kühe, Planzeichnung	1900 - 1950
FN XXV / 717	Davos / Gutsbetrieb Sanatorium Clavadel, Skizze der monatlichen Milchproduktion von Mai 1918 - Sept. 1925	1900 - 1950
FN XXV / 718	Davos / Alp Bedra	1918
FN XXV / 719	Lugnez / Alp Lumbrein, Brunnen an der Gadenstättenwasserversorgung "Sur Mulin"	1900 - 1950
FN XXV / 720	Ftan / Alp Laret, 2 Personen in Stube	1900 - 1950
FN XXV / 721	Ftan / Laret, Alpkäserei	1900 - 1950
FN XXV / 722	Ftan / Alp Laret, Interieur	1900 - 1950
FN XXV / 723	Inneres eines Alpstalles, nicht lokalisiert	1900 - 1950
FN XXV / 724	Inneres eines Alpstalles, nicht lokalisiert	1900 - 1950
FN XXV / 725	Alphütten, nicht lokalisiert	1900 - 1950
FN XXV / 726	Alpgebäude in Holzkonstruktion, nicht lokalisiert	1900 - 1950

FN XXV / 727	Alphütte in Holzkonstruktion, nicht lokalisiert	1900 - 1950
FN XXV / 728	Schweinestall in Holzkonstruktion, nicht lokalisiert	1900 - 1950
FN XXV / 729	Parpan / Äpli Valbella, Brunnen	1900 - 1950
FN XXV / 730	Drainagenkanal mit Brücke und Sperre, nicht lokalisiert	1900 - 1950
FN XXV / 731	Alpgebäude, nicht lokalisiert	1900 - 1950
FN XXV / 732	Alpbrunnen, nicht lokalisiert	1900 - 1950
FN XXV / 733	Alphütte, nicht lokalisiert	1900 - 1950
FN XXV / 734	Salouf / Alp Salouf, Bergbach	1924
FN XXV / 735	Domat/Ems / Alp Urtgicla, Stall	1900 - 1950
FN XXV / 736	Trin / Alp Mora, Transport Hütte	1915
FN XXV / 737	Inneres eines Alpstalles, nicht lokalisiert	1900 - 1950
FN XXV / 738	Calancatal (?) / Frau mit "Kräze" vor Wegkapelle	1900 - 1950
FN XXV / 739	Misttransport an Hanglage mit Seilzug, nicht lokalisiert	1900 - 1950
FN XXV / 740	Anton Strübi (1849-1923), Generalsekretär der schweiz. alpwirtschaftlichen Gesellschaft	1919
FN XXV / 741	Misttransport an Hanglage mit Seilzug, nicht lokalisiert	1900 - 1950
FN XXV / 742	Brücke über Alpbach, nicht lokalisiert	1900 - 1950
FN XXV / 743	Cauco (?) / Ponte di Sospiri	1925
FN XXV / 744	Nicht identifizierte Personen	1900 - 1950
FN XXV / 745	Alphütten in Holzkonstruktion, nicht lokalisiert	1900 - 1950
FN XXV / 746	Schiers / Alp Mutten /Pusserein-Untersäss, Stall für 72 Kühe, mit Umgebung	1929
FN XXV / 747	Alp mit 8 Gebäulichkeiten, nicht lokalisiert	1925
FN XXV / 748	Castaneda / Alp Naucalo, Alphütte mit Arbeitern	1900 - 1950
FN XXV / 749	Bauernhaus, wohl Misox	1900 - 1950
FN XXV / 750	2 Frauen beim Bergheuen, wohl Misox	1900 - 1950
FN XXV / 751	Alpgebäude, nicht lokalisiert	1900 - 1950
FN XXV / 752	Alphütte, nicht lokalisiert	1900 - 1950

FN XXV / 753	Alphütte mit Brunnen, nicht lokalisiert	1900 - 1950
FN XXV / 754	Alphütte, nicht lokalisiert	1900 - 1950
FN XXV / 755	Says / Obersays, Siedlung	1900 - 1950
FN XXV / 756	Calancatal, Gemeinde Cauco	1900 - 1950
FN XXV / 757	Promontogno, Torre Castelmur	1900 - 1950
FN XXV / 758	Santa Maria i.C., Eingang zu Kirche	1900 - 1950
FN XXV / 759	Santa Maria i.C., Eingang zu Kirche	1900 - 1950
FN XXV / 760	Santa Maria i.C., Dorfansicht	1900 - 1950
FN XXV / 761	Santa Maria i.C., Dorfansicht	1900 - 1950
FN XXV / 762	Augio, Albergo Calancasca	1900 - 1950
FN XXV / 763	Augio, Albergo Calancasca	1900 - 1950
FN XXV / 764	Tamins, Kunkelser Alpweg	1900 - 1950
FN XXV / 765	Vals / Zervreila	1900 - 1950
FN XXV / 766	Avers / Vals (?), Stall mit Steinplattendach	1900 - 1950
FN XXV / 767	Avers / Vals (?), Ställe mit Steinplattendächern	1900 - 1950
FN XXV / 768	Avers / Vals (?), Ställe mit Steinplattendächern	1900 - 1950
FN XXV / 769	Misox / Calancatal (?), Dorfansicht	1900 - 1950
FN XXV / 770	Misox / Calancatal (?), Dorfansicht	1900 - 1950
FN XXV / 771	Arvigo / Calancatal (?), Dorfansicht	1900 - 1950
FN XXV / 772	Arvigo / Calancatal (?), Dorfansicht	1900 - 1950
FN XXV / 773	Arvigo / Calancatal (?), Dorfansicht	1900 - 1950
FN XXV / 774	Surselva (?), Talansicht	1900 - 1950
FN XXV / 775	Misox / Val Cama (?), Frau bei Bergsee mit Kräze	1900 - 1950
FN XXV / 776	Samnaun (?), Kulturlandschaft	1900 - 1950
FN XXV / 777	Avers / Calancatal (?), Köhlerei	1900 - 1950
FN XXV / 778	Schiers / Salginatobelbrücke (?) in Rohzustand	1900 - 1950
FN XXV / 779	Buseno / Calancatal (?), Dorfansicht	1900 - 1950

FN XXV / 780	Buseno / Calancatal (?), Dorfansicht	1900 - 1950
FN XXV / 781	Talansicht, mit Bahnlinie (?)	1900 - 1950
FN XXV / 782	Portrait eines Mannes (?)	1900 - 1950
FN XXV / 783	Mann u. Frau mit Ziege vor Steinmauer (?)	1900 - 1950
FN XXV / 784	Männer (ev. Arbeiter) auf Geröllhalde (ev. Steinschlag)	1900 - 1950
FN XXV / 785	Männer mit Auto auf Bergstrasse (?)	1900 - 1950
FN XXV / 786	Malans (?) Kinder bei Umzug (Herbstumzug?)	1900 - 1950
FN XXV / 787	Malans (?), Knabengruppe in festlicher Kleidung (Herbstumzug?)	1900 - 1950
FN XXV / 788	Malans (?), Wimmlierinnengruppe in festlicher Kleidung (Herbstumzug?)	1900 - 1950
FN XXV / 789	Innenansicht eines Stalles (Holzbalken) (?)	1900 - 1950
FN XXV / 790	Zahnräder (?)	1900 - 1950
FN XXV / 791	Interieur einer Sennerei (?)	1900 - 1950
FN XXV / 792	Interieur einer Alphütte (?)	1900 - 1950
FN XXV / 793	Brücke über Bergbach (?)	1900 - 1950
FN XXV / 794	Brücke über Bergbach (?)	1900 - 1950
FN XXV / 795	Kleine Kirche inmitten Berghanges aus der Ferne betrachtet (?)	1900 - 1950
FN XXV / 796	Holzbrücke über Bergbach (?)	1900 - 1950
FN XXV / 797	Ristorante delle Alpi (?)	1900 - 1950
FN XXV / 798	Wohnhäuser (?)	1900 - 1950
FN XXV / 799	Diverse Häuser in einem Dörfchen (?)	1900 - 1950
FN XXV / 800	Portrait eines Mannes (?)	1900 - 1950
FN XXV / 801	Gebäude auf Militärgelände (?)	1900 - 1950
FN XXV / 802	Gletscher (?)	1900 - 1950
FN XXV / 803	Rastende Männer auf Berghalde (?)	1900 - 1950
FN XXV / 804	Portrait eines Mannes (?)	1900 - 1950
FN XXV / 805	Mehrere Männer (Wanderer) auf Bergstrasse (?)	1900 - 1950



FN XXV / 806	Mehrere Männer u. Frauen auf Bergwiese (ev. bei Rast) (?)	1900 - 1950
FN XXV / 807	Mehrere Männer u. Frauen auf Bergwiese (ev. bei Rast) (?)	1900 - 1950
FN XXV / 808	Mehrere Männer u. Frauen auf Bergwiese (ev. bei Rast) (?)	1900 - 1950
FN XXV / 809	Männer u. Frauen (Wanderer) auf Berggipfel (?)	1900 - 1950
FN XXV / 810	Mehrere Alphütten/Ställe (?)	1900 - 1950
FN XXV / 811	Wohnzimmer eines Wohnhauses (?)	1900 - 1950
FN XXV / 812	Portrait eines Mannes (?)	1900 - 1950
FN XXV / 813	Wohnhaus an Berghang (?)	1900 - 1950
FN XXV / 814	Grösseres Wohnhaus und kleine Kirche in einem Bergdorf (?)	1900 - 1950
FN XXV / 815	Alp, im Hintergrund diverse Berge (?)	1900 - 1950
FN XXV / 816	Frau mit Kinderwagen vor Haus (?)	1900 - 1950
FN XXV / 817	Waldweg (?)	1900 - 1950
FN XXV / 818	Mehrere Personen vor Haus (Dros Bunom) (?)	1900 - 1950
FN XXV / 819	Kirche, im Hintergrund kleines Dörfchen (?) (vermutlich nicht in Graubünden)	1900 - 1950
FN XXV / 820	2 Frauen (verm. Nonnen) vor Kirche (?) (vermutlich nicht in Graubünden)	1900 - 1950
FN XXV / 821	Dorfkirche (?) (vermutlich nicht in Graubünden)	1900 - 1950
FN XXV / 822	Dorf mit Kirche (?) (vermutlich nicht in Graubünden)	1900 - 1950
FN XXV / 823	Bergbach (?)	1900 - 1950
FN XXV / 824	Mehrere Männer bei Arbeiten an Berg (ev. Steinschlag) (?)	1900 - 1950
FN XXV / 825	4 Frauen auf Bänkchen in einem Dorf (?)	1900 - 1950
FN XXV / 826	Mehrere Personen (ev. Familie) inmitten Dorfes (?)	1900 - 1950
FN XXV / 827	Mehrere Personen beim arbeiten (graben/ausgraben/ausheben) (?)	1900 - 1950
FN XXV / 828	Mehrere Personen beim arbeiten (graben/ausgraben/ausheben) (?)	1900 - 1950
FN XXV / 829	Holzarbeiten in Wald, mehrere Personen (?)	1900 - 1950
FN XXV / 830	Holzarbeiten in Wald, mehrere Personen (?)	1900 - 1950

FN XXV / 831	Wohnhaus in Dorf, Frontalansicht (?)	1900 - 1950
FN XXV / 832	Wohnhaus in Dorf, Seitenansicht (?)	1900 - 1950
FN XXV / 833	Frau beim schafscheren (?)	1900 - 1950
FN XXV / 834	Frau beim schafscheren (?)	1900 - 1950
FN XXV / 835	Stufenweise angeordnete Alpställe (?)	1900 - 1950
FN XXV / 836	Stufenweise angeordnete Alpställe (?)	1900 - 1950
FN XXV / 837	Stufenweise angeordnete Alpställe (?)	1900 - 1950
FN XXV / 838	3 Männer vor Alpstall (?)	1900 - 1950
FN XXV / 839	Männer vor Alpstall/Haus (?)	1900 - 1950
FN XXV / 840	2 Männer bei Alpstall mit Brunnen (?)	1900 - 1950
FN XXV / 841	Nebeneinander stehende Alpställe (?)	1900 - 1950
FN XXV / 842	Alp mit Stall, Hütte und Brunnen, mehreren Personen und Kühen (?)	1900 - 1950
FN XXV / 843	Alpställe (?)	1900 - 1950
FN XXV / 844	Fussgänger- u. Fahrzeugbrücke über Bergbach (?)	1900 - 1950
FN XXV / 845	Fussgänger- u. Fahrzeugbrücke über Bergbach (?)	1900 - 1950
FN XXV / 846	Fussgänger- u. Fahrzeugbrücke über Bergbach (?)	1900 - 1950
FN XXV / 847	Fussgänger- u. Fahrzeugbrücke über Bergbach (?)	1900 - 1950
FN XXV / 848	Rhazüns / Untere Rhazünseralp, Weidbrunnen	1900 - 1950
FN XXV / 849	Rhazüns / Untere Rhazünseralp, Weidbrunnen	1900 - 1950
FN XXV / 850	Sils i.E. / Fextal, Alpstall für 84 Mesen	1900 - 1950
FN XXV / 851	Rhazüns / Untere Rhazünseralp, Wiese	1900 - 1950
FN XXV / 852	Sils i.E. / Alp Fex veglia, Krankenstall	1900 - 1950
FN XXV / 853	Vereina-Alpweg, Sprengpartie	1900 - 1950
FN XXV / 854	Vallabachbrücke (Wallabach)	1900 - 1950
FN XXV / 855	Davos / Alp Stillberg, Alte Alpställe	1900 - 1950
FN XXV / 856	Rhazüns / Untere Rhazünseralp, Hüttenbrunnen mit Schwimmer	1900 - 1950

FN XXV / 857	Davos / Alp Stillberg, Luftseilbahn	1900 - 1950
FN XXV / 858	Davos / Alp Stillberg, Luftseilbahn, Obere Station	1900 - 1950
FN XXV / 859	Davos / Alp Stillberg, Luftseilbahn Flüelaberg, Untere Station	1913
FN XXV / 860	Davos / Alp Stillberg, Obere Station, ganze Übersicht	1900 - 1950
FN XXV / 861	Flims, Schlössli, Reiche Stube	1900 - 1950
FN XXV / 862	Flims, Schlössli, Reiche Stube	1900 - 1950
FN XXV / 863	Ilanz, Casa Gronda, Glarner Stube	1900 - 1950
FN XXV / 864	Thusis (?), Glockentransport auf der Hauptstrasse	1900 - 1950
FN XXV / 865	Diverse Aufnahmen betreffend Militär	ca. 1914 - 1918
FN XXV / 866	Diverse Aufnahmen	1900 - 1950
FN XXV / 867	Stufenweise angeordnete Alpställe, nicht lokalisiert	1900 - 1950
FN XXV / 868	S-chanf / Dros Bunom, mehrere Personen vor Haus	1900 - 1950
FN XXV / 869	Interieur einer Sennerei, nicht lokalisiert	1900 - 1950
FN XXV / 870	Salouf / Alpweg Alp Salouf - Alp Foppa, Einlauftombin für kleine Gerinne	1900 - 1950
FN XXV / 871	Männer mit Pferd auf Bergstrasse, nicht lokalisiert	1900 - 1950
FN XXV / 872	2 Männer in Alphütte (?)	1900 - 1950
FN XXV / 873	Alphütte/Ställe, nicht lokalisiert	1900 - 1950
FN XXV / 874	Davos, Alpstafel Bedra mit Stall für 64 Stösse, Hirtenhütte und Wasserversorgung	1900 - 1950
FN XXV / 875	Castaneda / Alp Naucalo, Stall für 60 Kühe	1900 - 1950
FN XXV / 876	Trans / Alp, Stall für 32 Kühe	1900 - 1950
FN XXV / 877	Brusio, topografische Aufnahme mit allen Fraktionen	1900 - 1950

FN XXV / 878	Waltensburg/Vuorz, Alp Dadens	1900 - 1950
Fotograf:	Oscar Good	
FN XXV / 879	Seewis i.P., Alp Vals	1900 - 1950
Fotograf:	Oscar Good	
FN XXV / 880	Luzein, Alp Valpun	1900 - 1950
Fotograf:	Oscar Good	
FN XXV / 881	Alp Mutten, im Schnee	1900 - 1950
Fotograf:	Oscar Good	
FN XXV / 882	Parpan, Alp Stätz	1900 - 1950
Fotograf:	Oscar Good	
FN XXV / 883	Davos, Alp Flüelaberg, 1915 Stall für 120 Kühe	1915
Fotograf:	Oscar Good	
FN XXV / 884	Ftan, Alp Laret	1900 - 1950
Fotograf:	Oscar Good	
FN XXV / 885	Tschamutt, Alp Reihe von 6 Alphütten hintereinander	1900 - 1950
Fotograf:	Oscar Good	
FN XXV / 886	Obersaxen, Projekt für Alp Prada 2 Ställe und Schweinestallanbau	1900 - 1950
Fotograf:	Oscar Good	
FN XXV / 887	Haldenstein, Plan eines Stalles mit Tieddach Alp Altsäss	1924
Fotograf:	Oscar Good	
FN XXV / 888	Samedan, Alp Muragl	1915
Fotograf:	Oscar Good	
FN XXV / 889	Alp Danatz (Gemeinde?)	1900 - 1950
Fotograf:	Oscar Good	

FN XXV / 890	Alpstafelformen	1900 - 1950
Fotograf:	Oscar Good	
FN XXV / 891	Tschappina, Haufenstafel Alp Lüscher, Projekt 1:250	1900 - 1950
Fotograf:	Oscar Good	
FN XXV / 892	Klosters, Projekt Alp Garfiun, Obersäss, 1:250	1900 - 1950
Fotograf:	Oscar Good	
FN XXV / 893	Obersaxen, Hufeisenstafel Alp Prada 1:250	1900 - 1950
Fotograf:	Oscar Good	
FN XXV / 894	Untervaz, Linienstafel Calandaalp 1:250	1900 - 1950
Fotograf:	Oscar Good	
FN XXV / 895	Peist, Alp Prätsch, Modell 1:250	1900 - 1950
Fotograf:	Oscar Good	

Staatsarchiv Graubünden

gescannte Aufnahmen



Good\_001.jpg



Good\_002.jpg



Good\_003.jpg



Good\_004.jpg



Good\_005.jpg



Good\_006.jpg



Good\_007.jpg



Good\_008.jpg



Good\_009.jpg



Good\_010.jpg



Good\_011.jpg



Good\_012.jpg



Good\_013.jpg



Good\_014.jpg



Good\_015.jpg



Good\_016.jpg



Good\_017.jpg



Good\_018.jpg



Good\_019.jpg



Good\_020.jpg



Good\_021.jpg



Good\_022.jpg



Good\_023.jpg



Good\_024.jpg



Good\_025.jpg



Good\_026.jpg



Good\_027.jpg



Good\_028.jpg



Good\_029.jpg



Good\_030.jpg





Good\_D31.jpg



Good\_D32.jpg



Good\_D33.jpg



Good\_D34.jpg



Good\_D35.jpg



Good\_D36.jpg



Good\_D37.jpg



Good\_D38.jpg



Good\_D39.jpg



Good\_D40.jpg



Good\_D41.jpg



Good\_D42.jpg



Good\_D43.jpg



Good\_D44.jpg



Good\_D45.jpg



Good\_D46.jpg



Good\_D47.jpg



Good\_D48.jpg



Good\_D49.jpg



Good\_D50.jpg



Good\_D51.jpg



Good\_D52.jpg



Good\_D53.jpg



Good\_D54.jpg



Good\_D55.jpg



Good\_D56.jpg



Good\_D57.jpg



Good\_D58.jpg



Good\_D59.jpg



Good\_D60.jpg





Good\_D61.jpg



Good\_D62.jpg



Good\_D63.jpg



Good\_D64.jpg



Good\_D65.jpg



Good\_D66.jpg



Good\_D67.jpg



Good\_D68.jpg



Good\_D69.jpg



Good\_D70.jpg



Good\_D71.jpg



Good\_D72.jpg



Good\_D73.jpg



Good\_D74.jpg



Good\_D75.jpg



Good\_D76.jpg



Good\_D77.jpg



Good\_D78.jpg



Good\_D79.jpg



Good\_D80.jpg



Good\_D81.jpg



Good\_D82.jpg



Good\_D83.jpg



Good\_D84.jpg



Good\_D85.jpg



Good\_D86.jpg



Good\_D87.jpg



Good\_D88.jpg



Good\_D89.jpg



Good\_D90.jpg



Good\_091.jpg



Good\_092.jpg



Good\_093.jpg



Good\_094.jpg



Good\_095.jpg



Good\_096.jpg



Good\_097.jpg



Good\_098.jpg



Good\_099.jpg



Good\_100.jpg



Good\_101.jpg



Good\_102.jpg



Good\_103.jpg



Good\_104.jpg



Good\_105.jpg



Good\_106.jpg



Good\_107.jpg



Good\_108.jpg



Good\_109.jpg



Good\_110.jpg



Good\_111.jpg



Good\_112.jpg



Good\_113.jpg



Good\_114.jpg



Good\_115.jpg



Good\_116.jpg



Good\_117.jpg



Good\_118.jpg



Good\_119.jpg



Good\_120.jpg





Good\_121.jpg



Good\_122.jpg



Good\_123.jpg



Good\_124.jpg



Good\_125.jpg



Good\_126.jpg



Good\_127.jpg



Good\_128.jpg



Good\_129.jpg



Good\_130.jpg



Good\_131.jpg



Good\_132.jpg



Good\_133.jpg



Good\_134.jpg



Good\_135.jpg



Good\_136.jpg



Good\_137.jpg



Good\_138.jpg



Good\_139.jpg



Good\_140.jpg



Good\_141.jpg



Good\_142.jpg



Good\_143.jpg



Good\_144.jpg



Good\_145.jpg



Good\_146.jpg



Good\_147.jpg



Good\_148.jpg



Good\_149.jpg



Good\_150.jpg



Good\_151.jpg



Good\_152.jpg



Good\_153.jpg



Good\_154.jpg



Good\_155.jpg



Good\_156.jpg



Good\_157.jpg



Good\_158.jpg



Good\_159.jpg



Good\_160.jpg



Good\_161.jpg



Good\_162.jpg



Good\_163.jpg



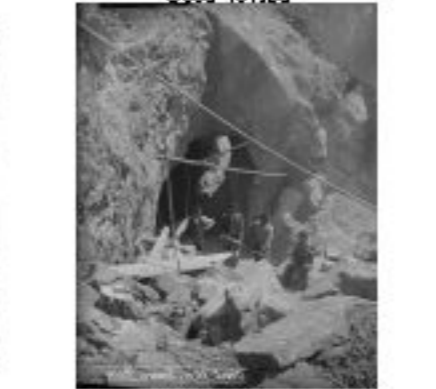
Good\_164.jpg



Good\_165.jpg



Good\_166.jpg



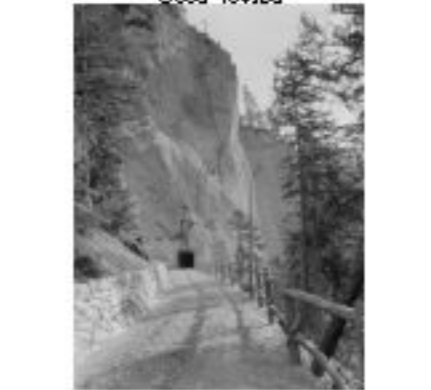
Good\_167.jpg



Good\_168.jpg



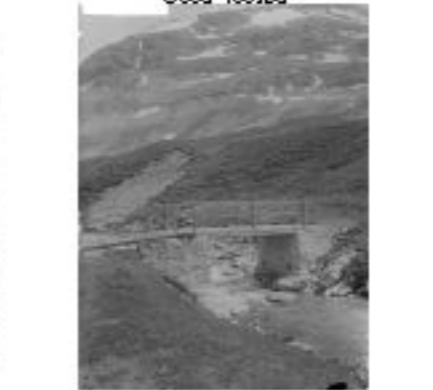
Good\_169.jpg



Good\_170.jpg



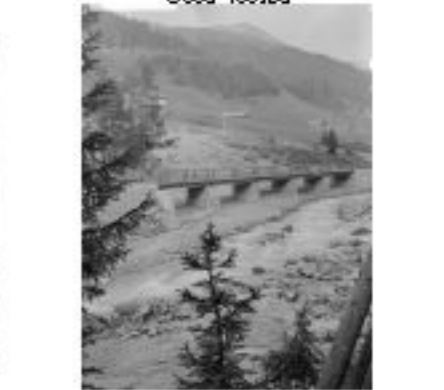
Good\_171.jpg



Good\_172.jpg



Good\_173.jpg



Good\_174.jpg



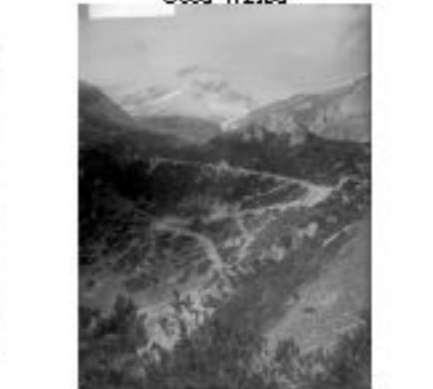
Good\_175.jpg



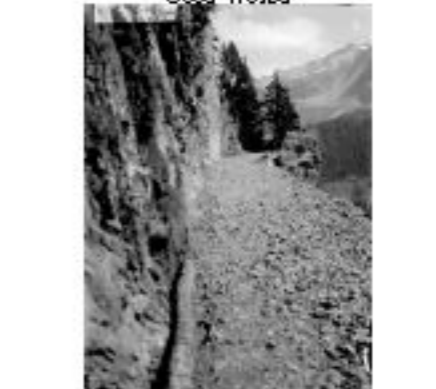
Good\_176.jpg



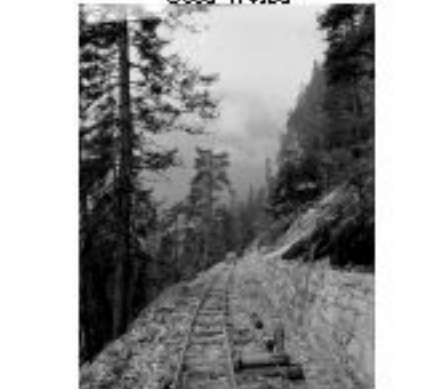
Good\_177.jpg



Good\_178.jpg



Good\_179.jpg



Good\_180.jpg





Good\_181.jpg



Good\_182.jpg



Good\_183.jpg



Good\_184.jpg



Good\_185.jpg



Good\_186.jpg



Good\_187.jpg



Good\_188.jpg



Good\_189.jpg



Good\_190.jpg



Good\_191.jpg



Good\_192.jpg



Good\_193.jpg



Good\_194.jpg



Good\_195.jpg



Good\_196.jpg



Good\_197.jpg



Good\_198.jpg



Good\_199.jpg



Good\_200.jpg



Good\_201.jpg



Good\_202.jpg



Good\_203.jpg



Good\_204.jpg



Good\_205.jpg



Good\_206.jpg



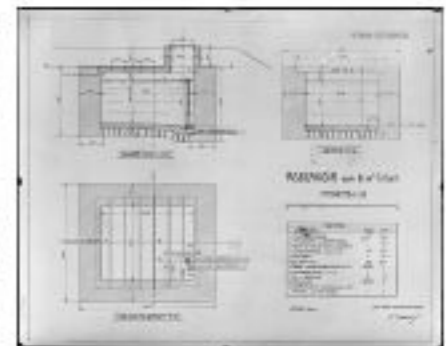
Good\_207.jpg



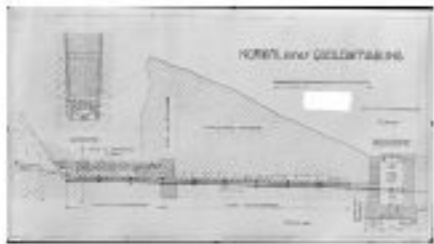
Good\_208.jpg



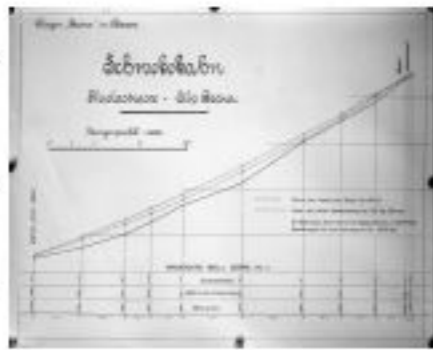
Good\_209.jpg



Good\_210.jpg



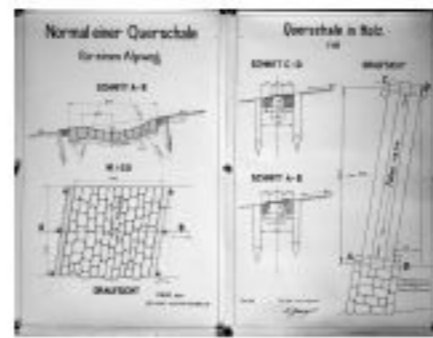
Good\_211.jpg



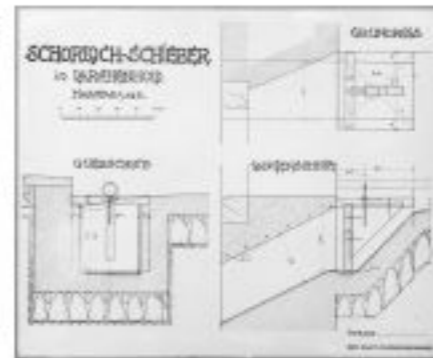
Good\_212.jpg



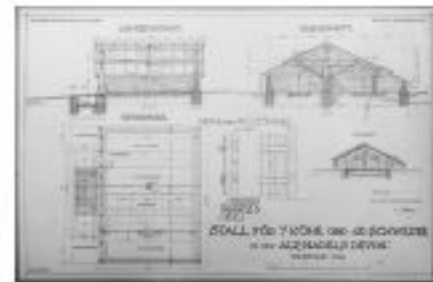
Good\_213.jpg



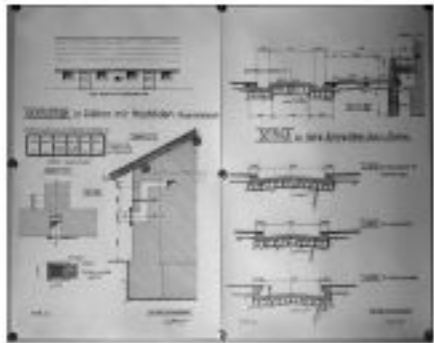
Good\_214.jpg



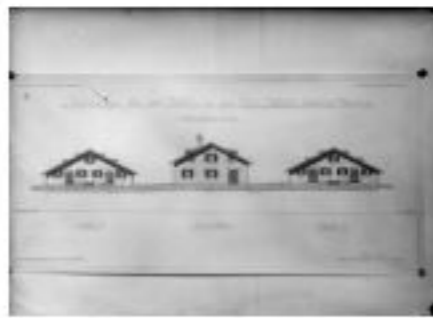
Good\_215.jpg



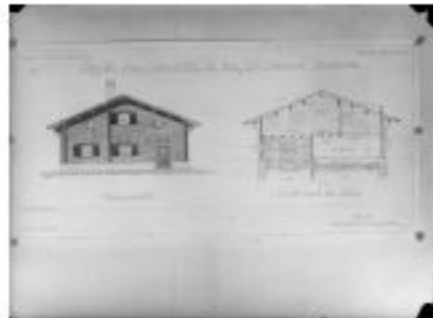
Good\_216.jpg



Good\_217.jpg



Good\_218.jpg



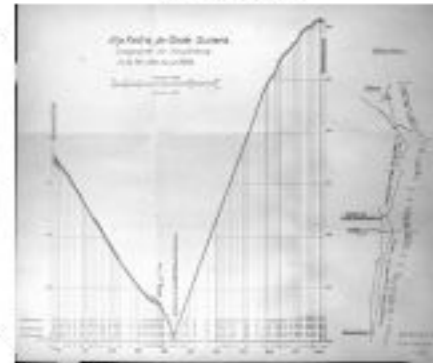
Good\_219.jpg



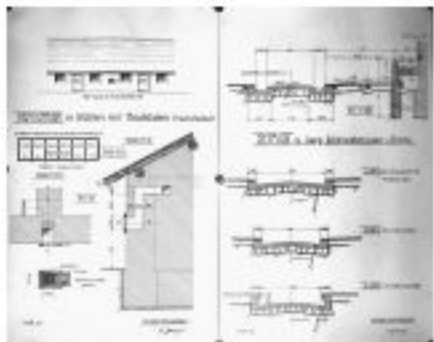
Good\_220.jpg



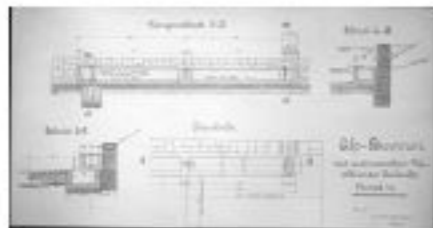
Good\_221.jpg



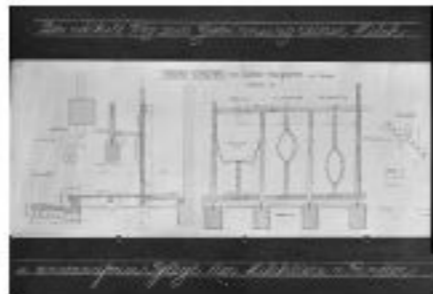
Good\_222.jpg



Good\_223.jpg



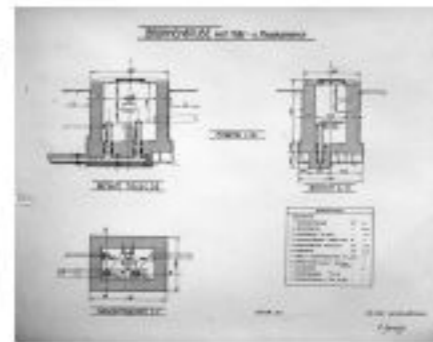
Good\_224.jpg



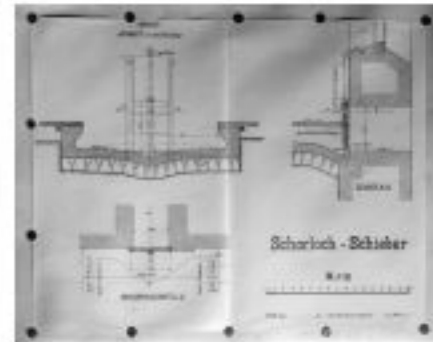
Good\_225.jpg



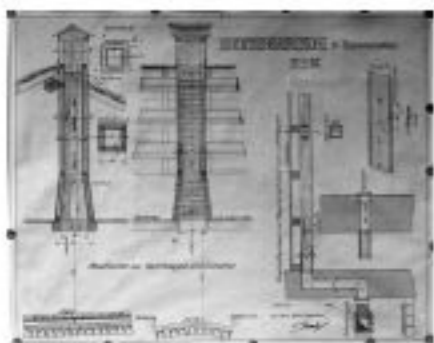
Good\_226.jpg



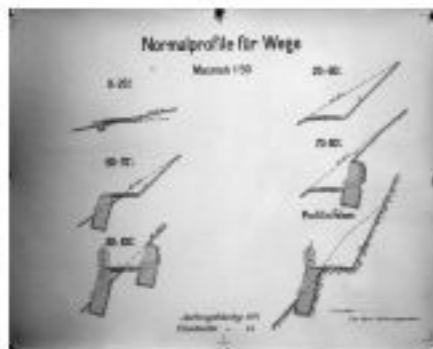
Good\_227.jpg



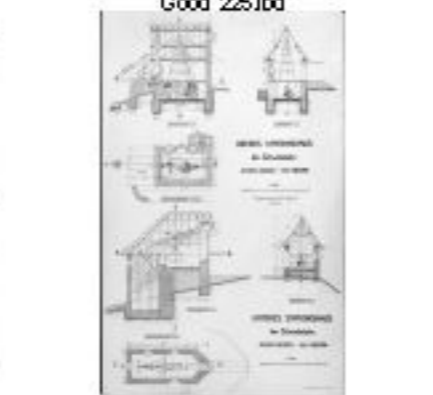
Good\_228.jpg



Good\_229.jpg



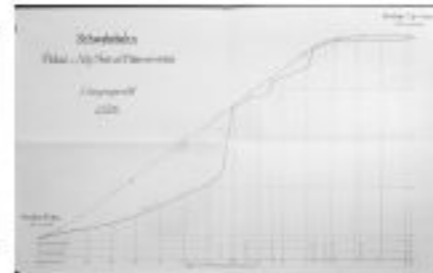
Good\_230.jpg



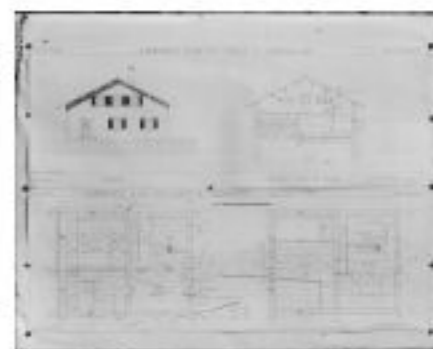
Good\_231.jpg



Good\_232.jpg



Good\_233.jpg



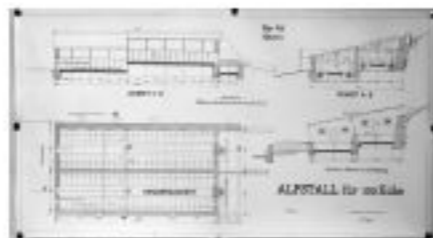
Good\_234.jpg



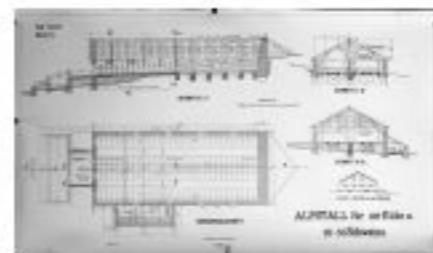
Good\_235.jpg



Good\_236.jpg



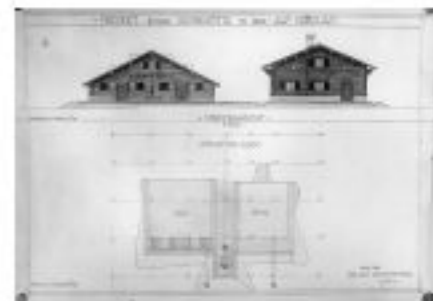
Good\_237.jpg



Good\_238.jpg



Good\_239.jpg



Good\_240.jpg

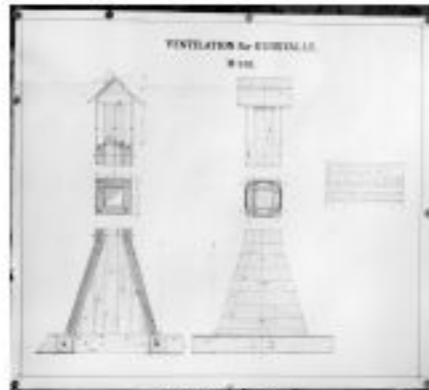




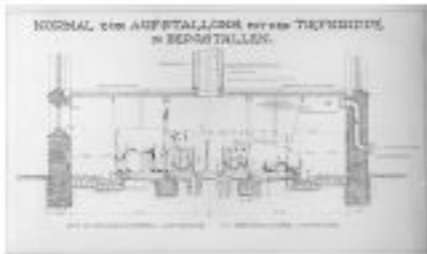
Good\_241.jpg



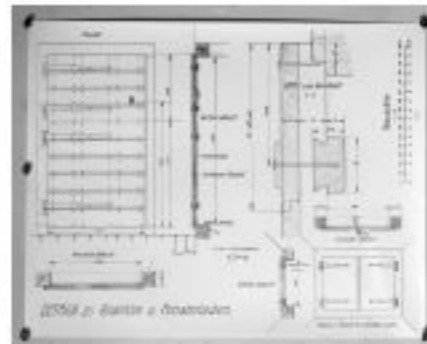
Good\_242.jpg



Good\_243.jpg



Good\_244.jpg



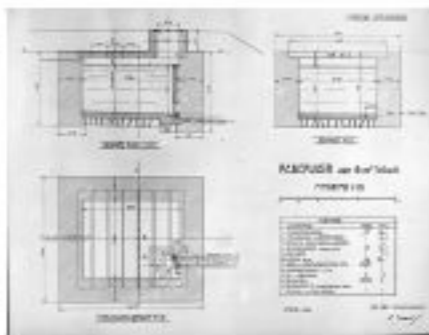
Good\_245.jpg



Good\_246.jpg



Good\_247.jpg



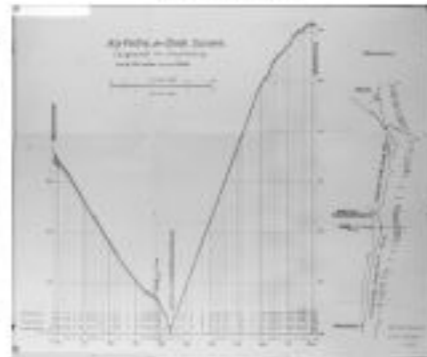
Good\_248.jpg



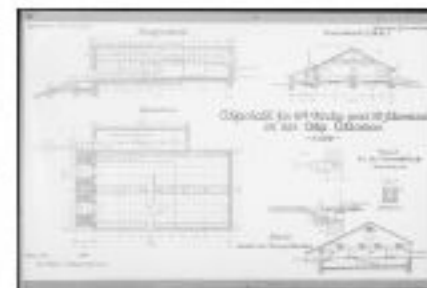
Good\_249.jpg



Good\_250.jpg



Good\_251.jpg



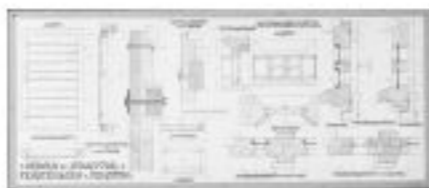
Good\_252.jpg



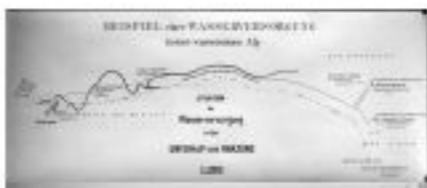
Good\_253.jpg



Good\_254.jpg



Good\_255.jpg



Good\_256.jpg



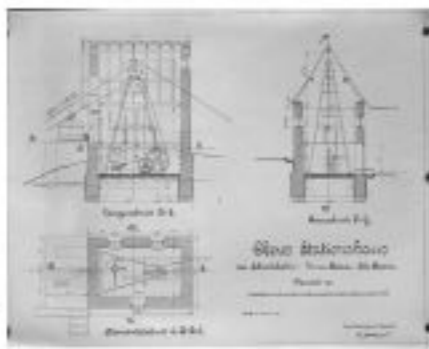
Good\_257.jpg



Good\_258.jpg



Good\_259.jpg



Good\_260.jpg



Good\_261.jpg



Good\_262.jpg



Good\_263.jpg



Good\_264.jpg



Good\_265.jpg



Good\_266.jpg



Good\_267.jpg



Good\_268.jpg



Good\_269.jpg



Good\_270.jpg



Good\_271.jpg



Good\_272.jpg



Good\_273.jpg



Good\_274.jpg



Good\_275.jpg



Good\_276.jpg



Good\_277.jpg



Good\_278.jpg



Good\_279.jpg



Good\_280.jpg



Good\_281.jpg



Good\_282.jpg



Good\_283.jpg



Good\_284.jpg



Good\_285.jpg



Good\_286.jpg



Good\_287.jpg



Good\_288.jpg



Good\_289.jpg



Good\_290.jpg



Good\_291.jpg



Good\_292.jpg



Good\_293.jpg



Good\_294.jpg



Good\_295.jpg



Good\_296.jpg



Good\_297.jpg



Good\_298.jpg



Good\_299.jpg



Good\_300.jpg





Good\_301.jpg



Good\_302.jpg



Good\_303.jpg



Good\_304.jpg



Good\_305.jpg



Good\_306.jpg



Good\_307.jpg



Good\_308.jpg



Good\_309.jpg



Good\_310.jpg



Good\_311.jpg



Good\_312.jpg



Good\_313.jpg



Good\_314.jpg



Good\_315.jpg



Good\_316.jpg



Good\_317.jpg



Good\_318.jpg



Good\_319.jpg



Good\_320.jpg



Good\_321.jpg



Good\_322.jpg



Good\_323.jpg



Good\_324.jpg



Good\_325.jpg



Good\_326.jpg



Good\_327.jpg



Good\_328.jpg



Good\_329.jpg



Good\_330.jpg



Good\_331.jpg



Good\_332.jpg



Good\_333.jpg



Good\_334.jpg



Good\_335.jpg



Good\_336.jpg



Good\_337.jpg



Good\_338.jpg



Good\_339.jpg



Good\_340.jpg



Good\_341.jpg



Good\_342.jpg



Good\_343.jpg



Good\_344.jpg



Good\_345.jpg



Good\_346.jpg



Good\_347.jpg



Good\_348.jpg



Good\_349.jpg



Good\_350.jpg



Good\_351.jpg



Good\_352.jpg



Good\_353.jpg



Good\_354.jpg



Good\_355.jpg



Good\_356.jpg



Good\_357.jpg



Good\_358.jpg



Good\_359.jpg



Good\_360.jpg





Good\_351.jpg



Good\_352.jpg



Good\_353.jpg



Good\_354.jpg



Good\_355.jpg



Good\_356.jpg



Good\_357.jpg



Good\_358.jpg



Good\_359.jpg



Good\_360.jpg



Good\_361.jpg



Good\_362.jpg



Good\_373.jpg



Good\_374.jpg



Good\_375.jpg



Good\_376.jpg



Good\_377.jpg



Good\_378.jpg



Good\_379.jpg



Good\_380.jpg



Good\_381.jpg



Good\_382.jpg



Good\_383.jpg



Good\_384.jpg



Good\_385.jpg



Good\_386.jpg



Good\_387.jpg



Good\_388.jpg



Good\_389.jpg



Good\_390.jpg



Good\_391.jpg



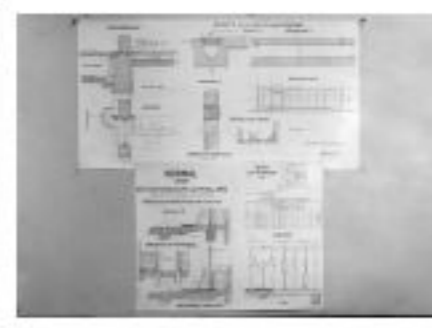
Good\_392.jpg



Good\_393.jpg



Good\_394.jpg



Good\_395.jpg



Good\_396.jpg



Good\_397.jpg



Good\_398.jpg



Good\_399.jpg



Good\_400.jpg



Good\_401.jpg



Good\_402.jpg



Good\_403.jpg



Good\_404.jpg



Good\_405.jpg



Good\_406.jpg



Good\_407.jpg



Good\_408.jpg



Good\_409.jpg



Good\_410.jpg



Good\_411.jpg



Good\_412.jpg



Good\_413.jpg



Good\_414.jpg



Good\_415.jpg



Good\_416.jpg



Good\_417.jpg



Good\_418.jpg



Good\_419.jpg



Good\_420.jpg





Good\_421.jpg



Good\_422.jpg



Good\_423.jpg



Good\_424.jpg



Good\_425.jpg



Good\_426.jpg



Good\_427.jpg



Good\_428.jpg



Good\_429.jpg



Good\_430.jpg



Good\_431.jpg



Good\_432.jpg



Good\_433.jpg



Good\_434.jpg



Good\_435.jpg



Good\_436.jpg



Good\_437.jpg



Good\_438.jpg



Good\_439.jpg



Good\_440.jpg



Good\_441.jpg



Good\_442.jpg



Good\_443.jpg



Good\_444.jpg



Good\_445.jpg



Good\_446.jpg



Good\_447.jpg



Good\_448.jpg



Good\_449.jpg



Good\_450.jpg



Good\_451.jpg



Good\_452.jpg



Good\_453.jpg



Good\_454.jpg



Good\_455.jpg



Good\_456.jpg



Good\_457.jpg



Good\_458.jpg



Good\_459.jpg



Good\_460.jpg



Good\_461.jpg



Good\_462.jpg



Good\_463.jpg



Good\_464.jpg



Good\_465.jpg



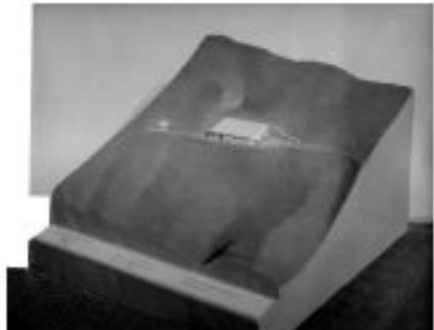
Good\_466.jpg



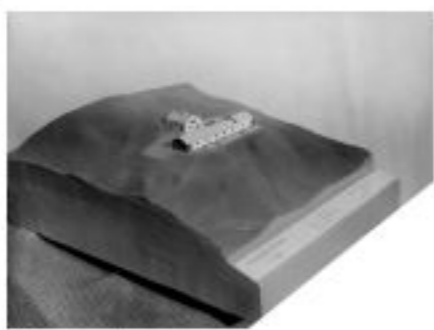
Good\_467.jpg



Good\_468.jpg



Good\_469.jpg



Good\_470.jpg



Good\_471.jpg



Good\_472.jpg



Good\_473.jpg



Good\_474.jpg



Good\_475.jpg



Good\_476.jpg



Good\_477.jpg



Good\_478.jpg



Good\_479.jpg



Good\_480.jpg





Good\_481.jpg



Good\_482.jpg



Good\_483.jpg



Good\_484.jpg



Good\_485.jpg



Good\_486.jpg



Good\_487.jpg



Good\_488.jpg



Good\_489.jpg



Good\_490.jpg



Good\_491.jpg



Good\_492.jpg



Good\_493.jpg



Good\_494.jpg



Good\_495.jpg



Good\_496.jpg



Good\_497.jpg



Good\_498.jpg



Good\_499.jpg



Good\_500.jpg



Good\_501.jpg



Good\_502.jpg



Good\_503.jpg



Good\_504.jpg



Good\_505.jpg



Good\_506.jpg



Good\_507.jpg



Good\_508.jpg



Good\_509.jpg



Good\_510.jpg



Good\_511.jpg



Good\_512.jpg



Good\_513.jpg



Good\_514.jpg



Good\_515.jpg



Good\_516.jpg



Good\_517.jpg



Good\_518.jpg



Good\_519.jpg



Good\_520.jpg



Good\_521.jpg



Good\_522.jpg



Good\_523.jpg



Good\_524.jpg



Good\_525.jpg



Good\_526.jpg



Good\_527.jpg



Good\_528.jpg



Good\_529.jpg



Good\_530.jpg



Good\_531.jpg



Good\_532.jpg



Good\_533.jpg



Good\_534.jpg



Good\_535.jpg



Good\_536.jpg



Good\_537.jpg



Good\_538.jpg



Good\_539.jpg



Good\_540.jpg





Good\_541.jpg



Good\_542.jpg



Good\_543.jpg



Good\_544.jpg



Good\_545.jpg



Good\_546.jpg



Good\_547.jpg



Good\_548.jpg



Good\_549.jpg



Good\_550.jpg



Good\_551.jpg



Good\_552.jpg



Good\_553.jpg



Good\_554.jpg



Good\_555.jpg



Good\_556.jpg



Good\_557.jpg



Good\_558.jpg



Good\_559.jpg



Good\_560.jpg



Good\_561.jpg



Good\_562.jpg



Good\_563.jpg



Good\_564.jpg



Good\_565.jpg



Good\_566.jpg



Good\_567.jpg



Good\_568.jpg



Good\_569.jpg



Good\_570.jpg



Good\_571.jpg



Good\_572.jpg



Good\_573.jpg



Good\_574.jpg



Good\_575.jpg



Good\_576.jpg



Good\_577.jpg



Good\_578.jpg



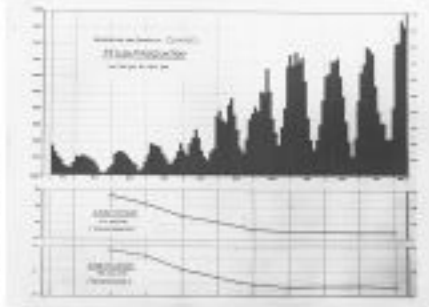
Good\_579.jpg



Good\_580.jpg



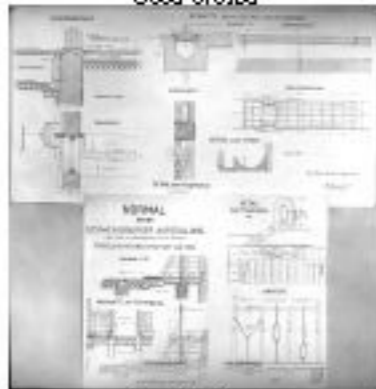
Good\_581.jpg



Good\_582.jpg



Good\_583.jpg



Good\_584.jpg



Good\_585.jpg



Good\_586.jpg



Good\_587.jpg



Good\_588.jpg



Good\_589.jpg



Good\_590.jpg



Good\_591.jpg



Good\_592.jpg



Good\_593.jpg



Good\_594.jpg



Good\_595.jpg



Good\_596.jpg



Good\_597.jpg



Good\_598.jpg



Good\_599.jpg



Good\_600.jpg





Good\_601.jpg



Good\_602.jpg



Good\_603.jpg



Good\_604.jpg



Good\_605.jpg



Good\_606.jpg



Good\_607.jpg



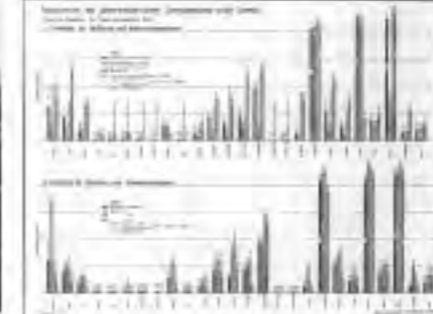
Good\_608.jpg



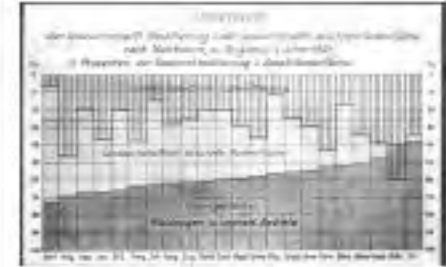
Good\_609.jpg



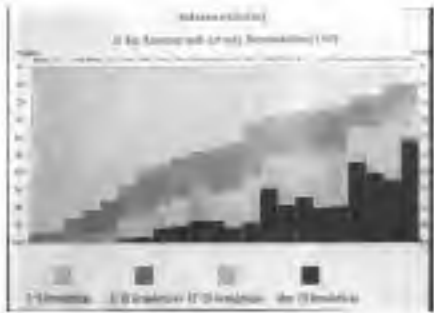
Good\_610.jpg



Good\_611.jpg



Good\_612.jpg



Good\_613.jpg



Good\_614.jpg



Good\_615.jpg



Good\_616.jpg



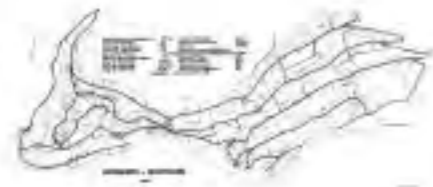
Good\_617.jpg



Good\_618.jpg



Good\_619.jpg



Good\_620.jpg



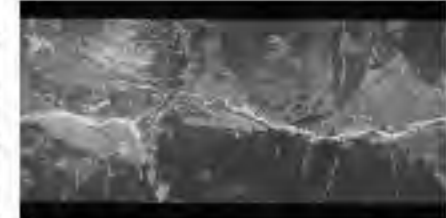
Good\_621.jpg



Good\_622.jpg



Good\_623.jpg



Good\_624.jpg



Good\_625.jpg



Good\_626.jpg



Good\_627.jpg



Good\_628.jpg



Good\_629.jpg



Good\_630.jpg





Good\_631.jpg



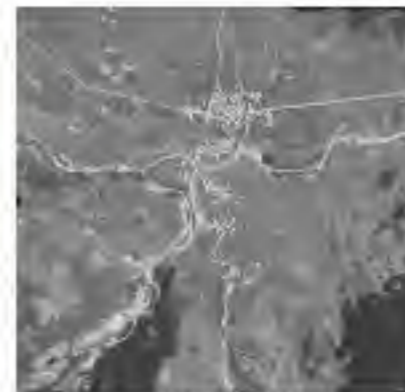
Good\_632.jpg



Good\_633.jpg



Good\_634.jpg



Good\_635.jpg



Good\_636.jpg



Good\_637.jpg



Good\_638.jpg



Good\_639.jpg



Good\_640.jpg



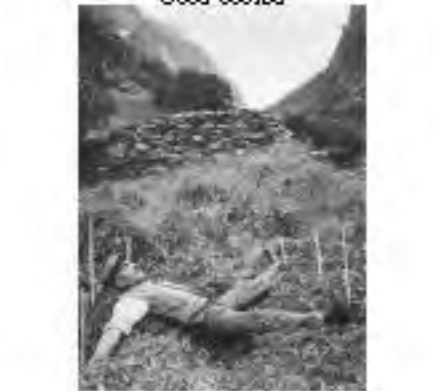
Good\_641.jpg



Good\_642.jpg



Good\_643.jpg



Good\_644.jpg



Good\_645.jpg

LANDVERLUST bei verschiedenen Parzellengrößen

Parzellengröße (ha)	1990		2000		2010		2020	
	Fläche	Verlust	Fläche	Verlust	Fläche	Verlust	Fläche	Verlust
1-1	100	10	80	20	60	40	40	60
2-1	100	15	85	15	70	30	30	70
3-1	100	20	80	20	65	35	35	65
4-1	100	25	75	25	55	45	45	55
5-1	100	30	70	30	50	50	50	50
6-1	100	35	65	35	45	55	45	55
7-1	100	40	60	40	40	60	40	60
8-1	100	45	55	45	35	65	35	65
9-1	100	50	50	50	30	70	30	70

Good\_646.jpg



Good\_647.jpg



Good\_648.jpg



Good\_649.jpg



Good\_650.jpg



Good\_651.jpg

Parzellengröße (ha)	1990	2000	2010	2020
1-1	100	80	60	40
2-1	100	85	70	50
3-1	100	80	65	45
4-1	100	75	55	35
5-1	100	70	50	30
6-1	100	65	45	25
7-1	100	60	40	20
8-1	100	55	35	15
9-1	100	50	30	10

Good\_652.jpg



Good\_653.jpg

Parzellengröße (ha)	1990	2000	2010	2020
1-1	100	80	60	40
2-1	100	85	70	50
3-1	100	80	65	45
4-1	100	75	55	35
5-1	100	70	50	30
6-1	100	65	45	25
7-1	100	60	40	20
8-1	100	55	35	15
9-1	100	50	30	10

Good\_654.jpg



Good\_655.jpg



Good\_656.jpg



Good\_657.jpg



Good\_658.jpg



Good\_659.jpg



Good\_660.jpg





Good\_661.jpg



Good\_662.jpg



Good\_663.jpg



Good\_664.jpg



Good\_665.jpg



Good\_666.jpg



Good\_667.jpg



Good\_668.jpg



Good\_669.jpg



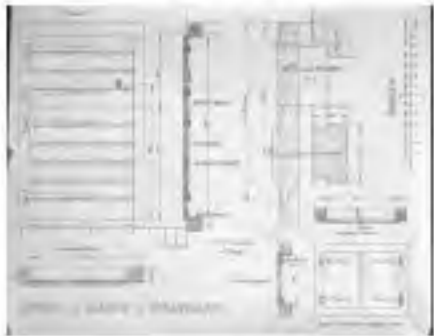
Good\_670.jpg



Good\_671.jpg



Good\_672.jpg



Good\_673.jpg



Good\_674.jpg



Good\_675.jpg



Good\_676.jpg



Good\_677.jpg



Good\_678.jpg



Good\_679.jpg



Good\_680.jpg



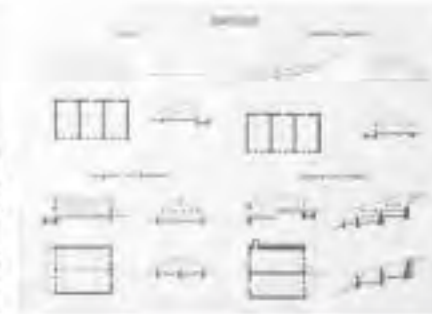
Good\_681.jpg



Good\_682.jpg



Good\_683.jpg



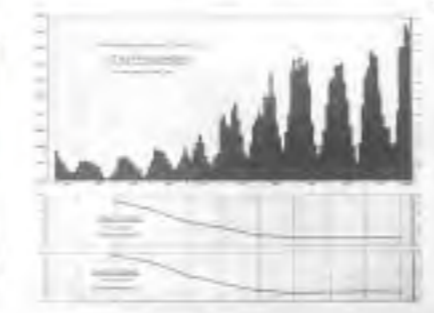
Good\_684.jpg



Good\_685.jpg



Good\_686.jpg



Good\_687.jpg

**KOSTENAUFWAND für Alperbesserungen pro NORMALSTOSS**

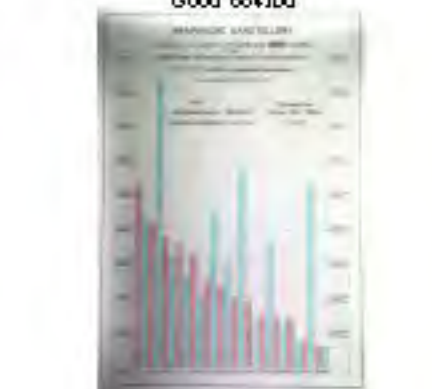
in 1000 Schweizer Franken

Bezeichnung	Pro St.
1. Zement	1000
2. Eisenblech	1000
3. Eisen	1000
4. Holzbohlen	1000
5. Holz	1000
6. Steinchen	1000
7. Mauerwerk	1000
8. Stein	1000
9. Anstrich	1000
10. Maler	1000
11. Eisen	1000
12. Eisen	1000
13. Eisen	1000
14. Eisen	1000
15. Eisen	1000
16. Eisen	1000
17. Eisen	1000
18. Eisen	1000
19. Eisen	1000
20. Eisen	1000
21. Eisen	1000
22. Eisen	1000
23. Eisen	1000
24. Eisen	1000
25. Eisen	1000
26. Eisen	1000
27. Eisen	1000
28. Eisen	1000
29. Eisen	1000
30. Eisen	1000
31. Eisen	1000
32. Eisen	1000
33. Eisen	1000
34. Eisen	1000
35. Eisen	1000
36. Eisen	1000
37. Eisen	1000
38. Eisen	1000
39. Eisen	1000
40. Eisen	1000
41. Eisen	1000
42. Eisen	1000
43. Eisen	1000
44. Eisen	1000
45. Eisen	1000
46. Eisen	1000
47. Eisen	1000
48. Eisen	1000
49. Eisen	1000
50. Eisen	1000

Good\_688.jpg



Good\_689.jpg



Good\_690.jpg



Good\_691.jpg