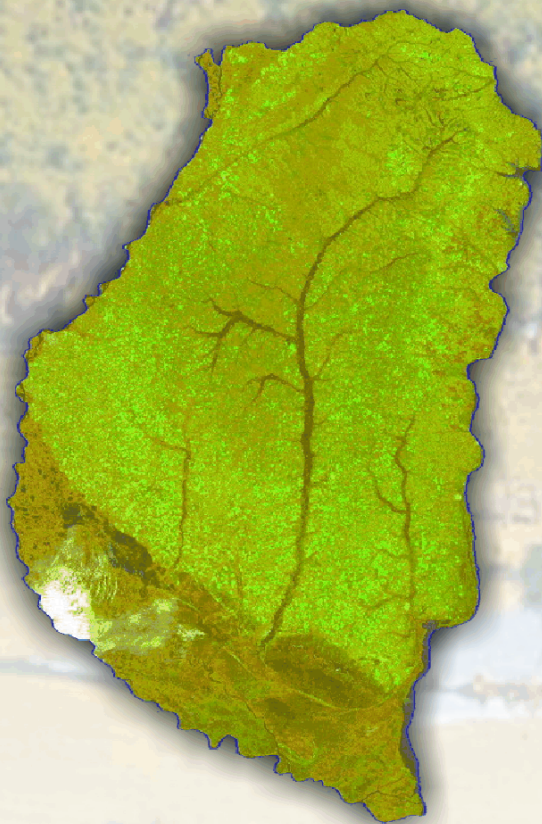


S.I.G.R.H.E.R. v1.0

Sistema de Información Geográfica de los Recursos Hídricos de Entre Ríos

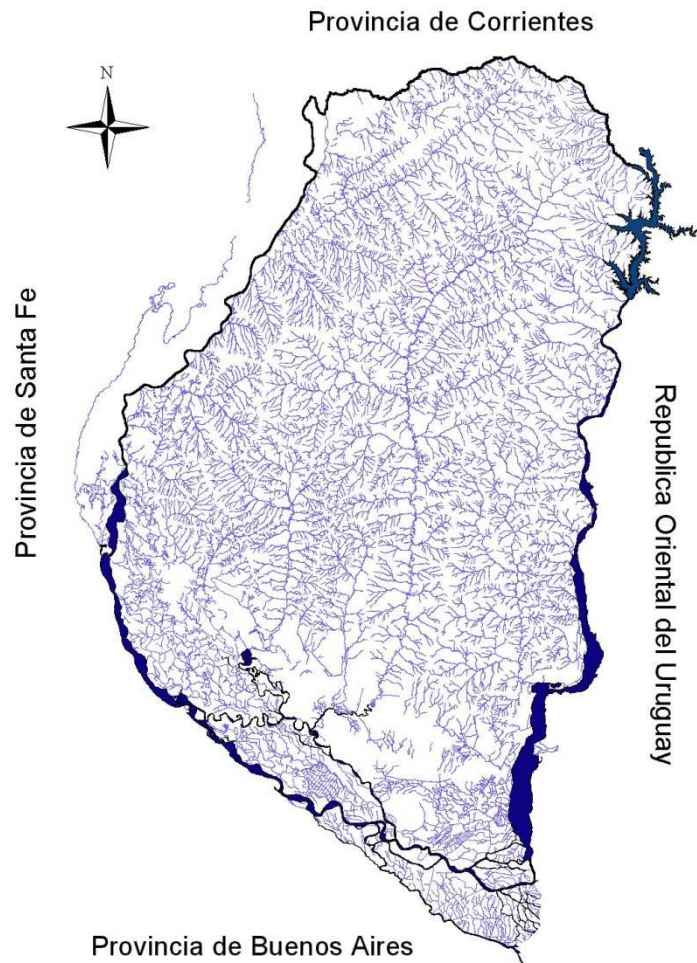


Gobierno de la Provincia
de Entre Ríos



DIRECCION HIDRAULICA
ENTRE RIOS

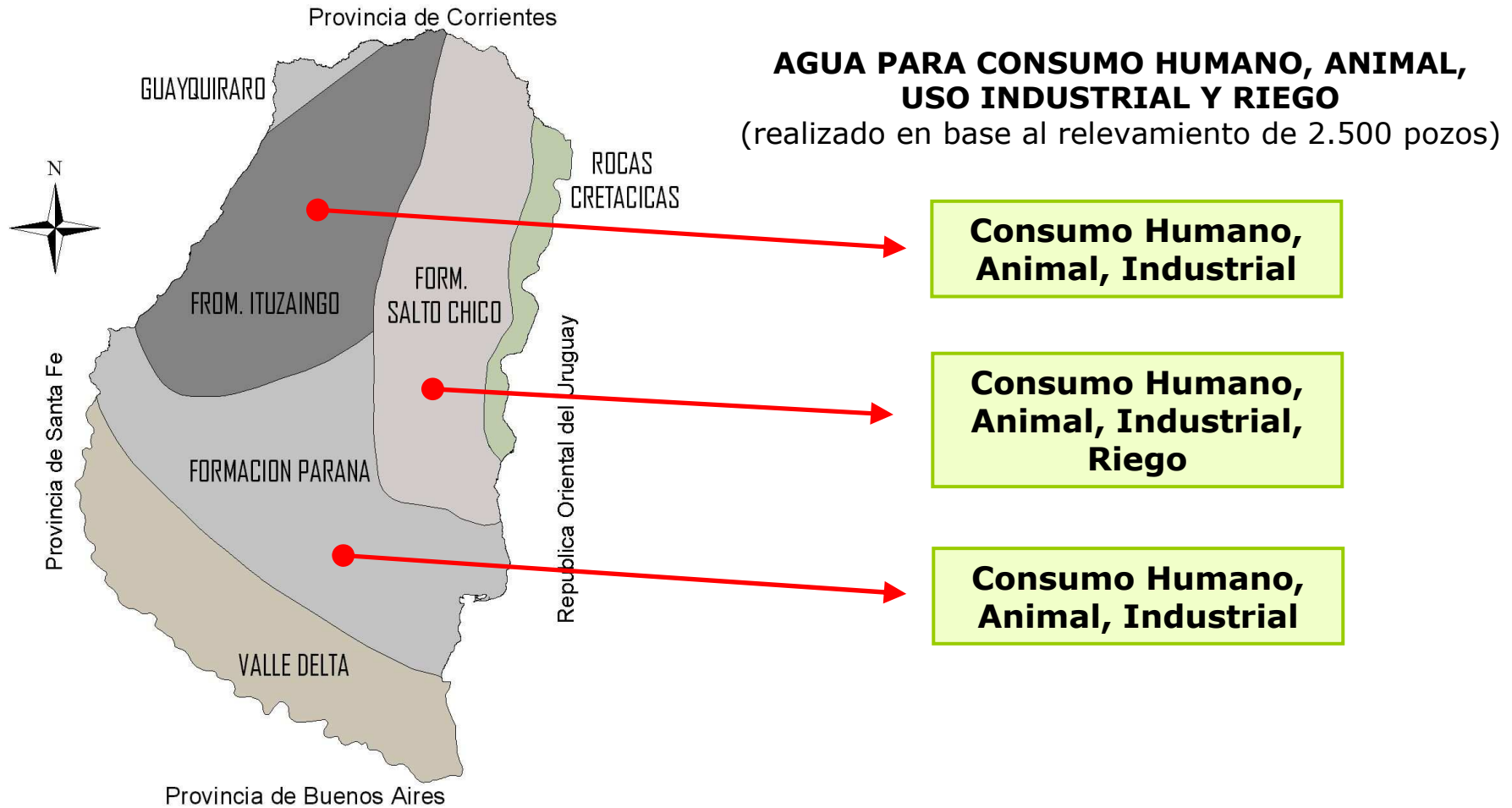
Recursos Hídricos Superficiales de la Provincia



- Número de Cursos de Agua = **7.733**
- Longitud de Cursos Interiores = **41.790 Km lineales**
- Disponib. Superficial Compartida = **21.200 m³/seg**
82% Rec. Híd. Sup. Nacional
- Disponib. Volumétr. Anual Compartida = **668.563 Hm³**
- Disponib. Per Cápita = **288.635 m³ hab/año**
vs. **22.600 m³ hab/año** Nacional

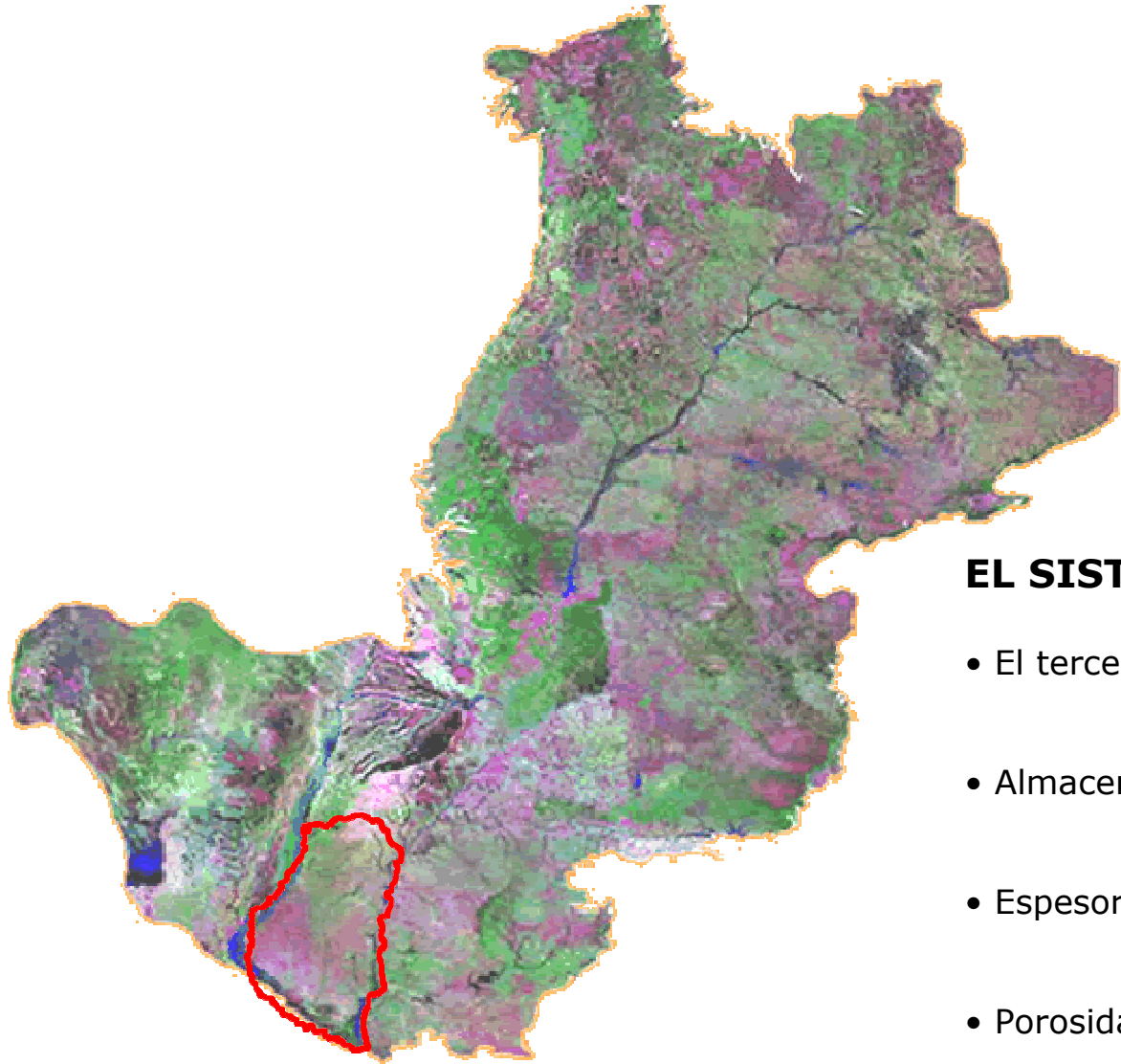
Recursos Hídricos Subterráneos de la Provincia

PROVINCIA DE ENTRE RÍOS ACUIFEROS



Fuente: Aguas Subterráneas DHER - CFI

Recursos Hídricos Subterráneos de la Provincia



EL SISTEMA ACUIFERO GUARANI

- El tercer acuífero más gran del planeta
- Almacenam. estimado = **37.000-43.000 km³**
- Espesor medio = **250 m**
- Porosidad efectiva = **15%**
- Recarga media = **166 Km³/año**

S.I.G.R.H.E.R. v1.0

Objetivos

Creación de un SIG de los Recursos Hídricos

Fácil consulta

Actualización periódica

Abierto

Estandarizado

Gestionar los recursos

S.I.G.R.H.E.R. v1.0

10 Cuencas Provinciales

15 Coberturas (Temas)

Características Físicas

Consulta y Exploración

Galería de Imágenes panorámicas

Imágenes Satelitales

Instalación del Software necesario

Manual de Instrucciones

Diagrama Operacional p/ confección de Coberturas

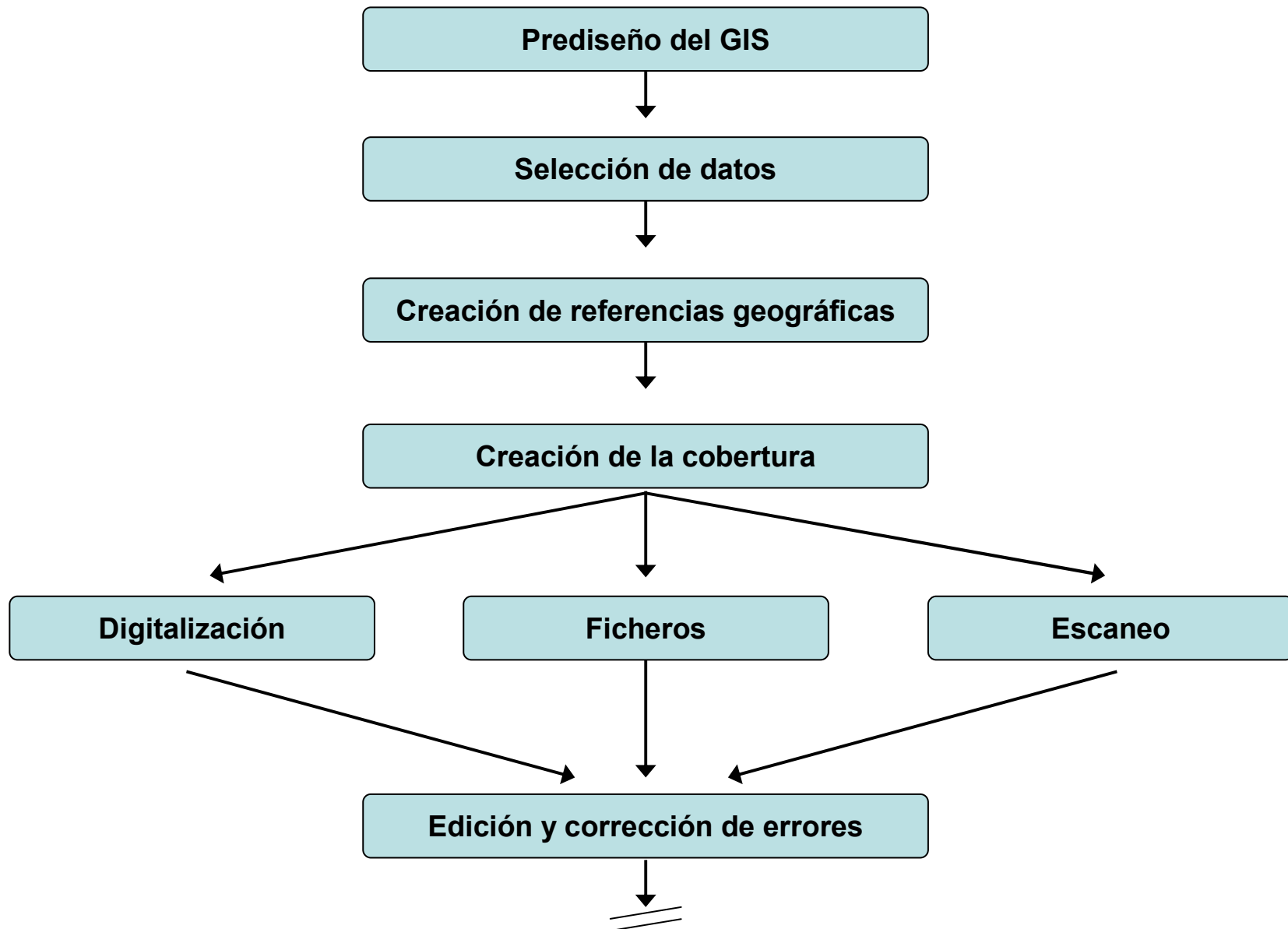
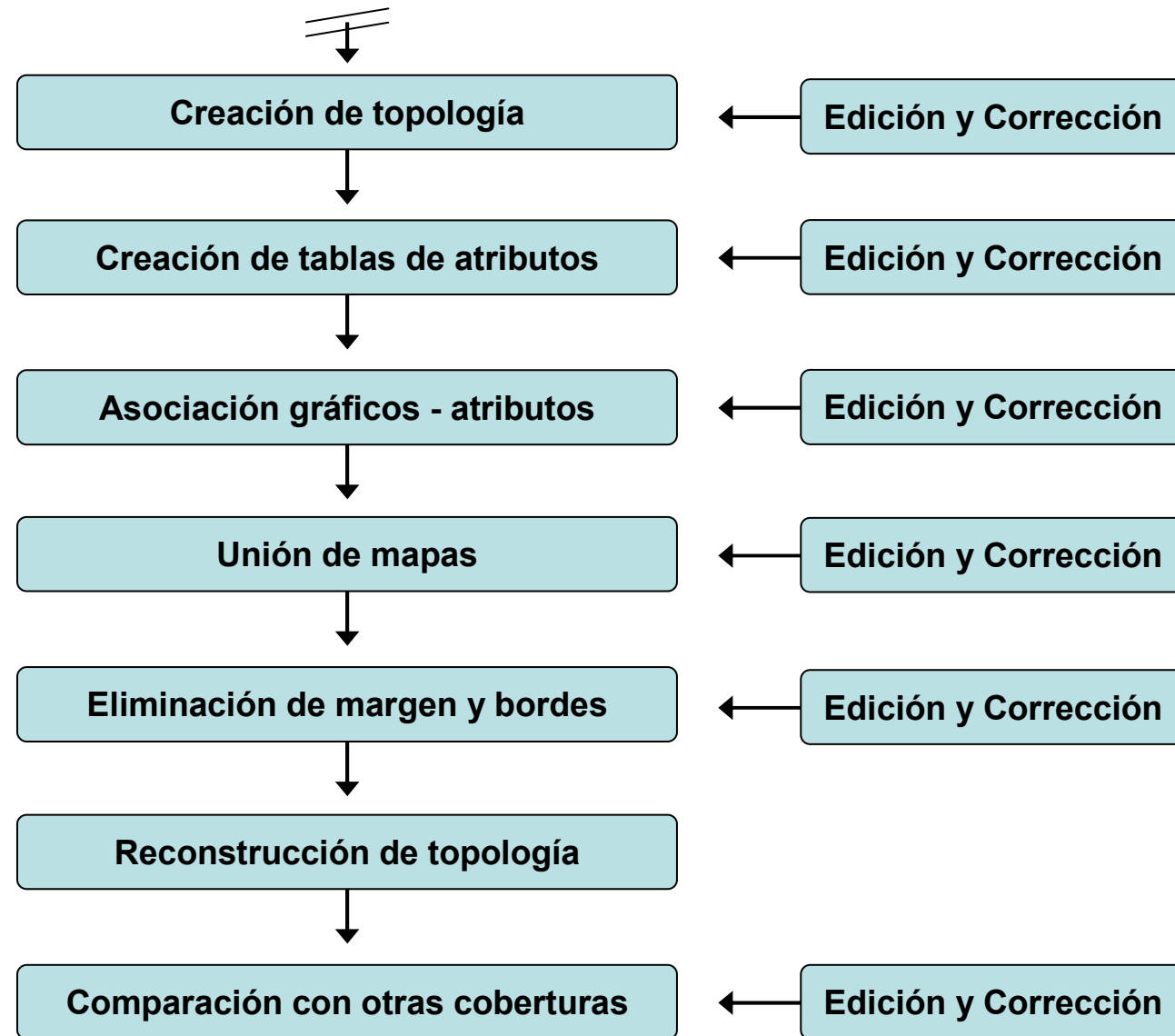
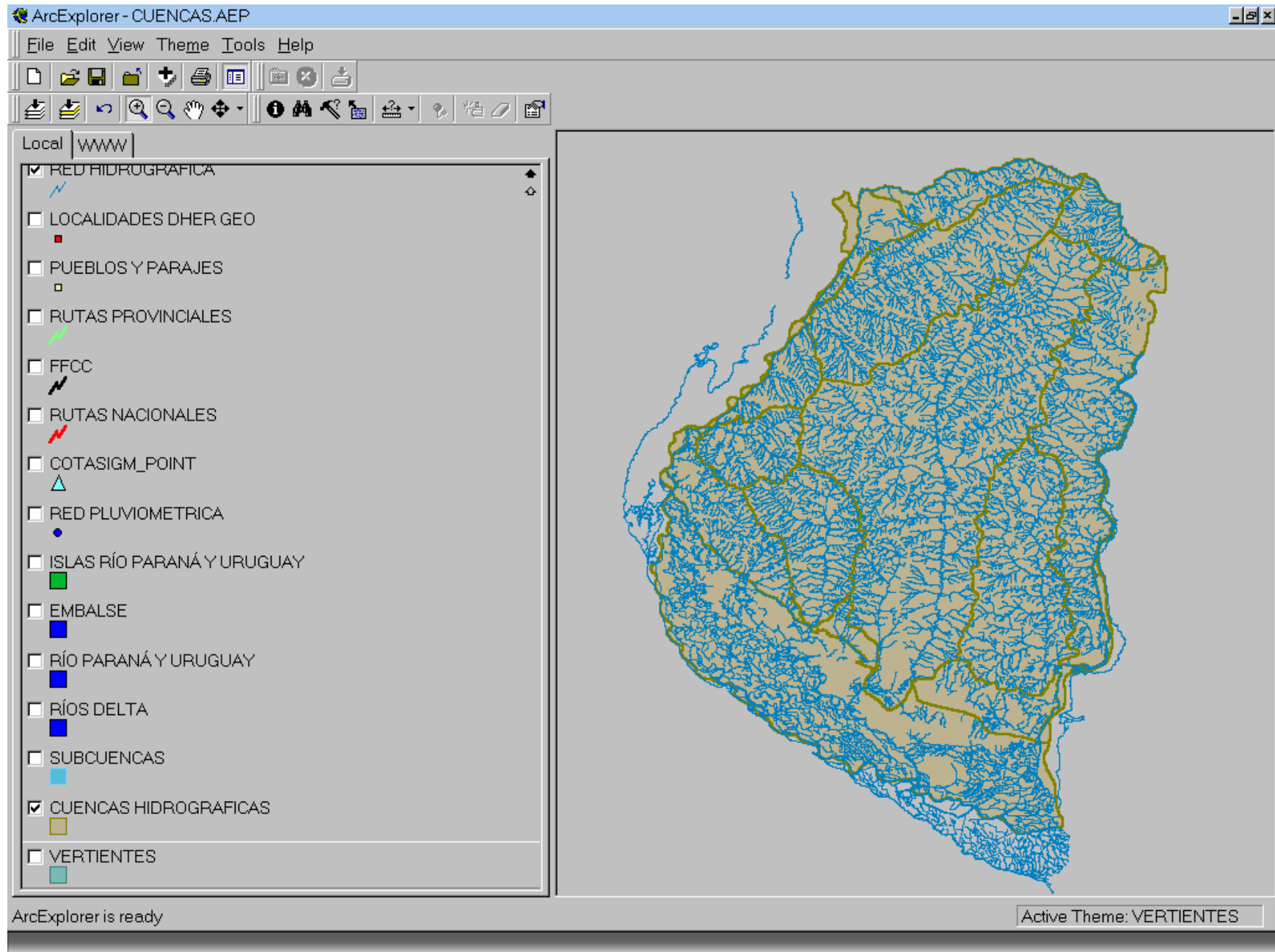


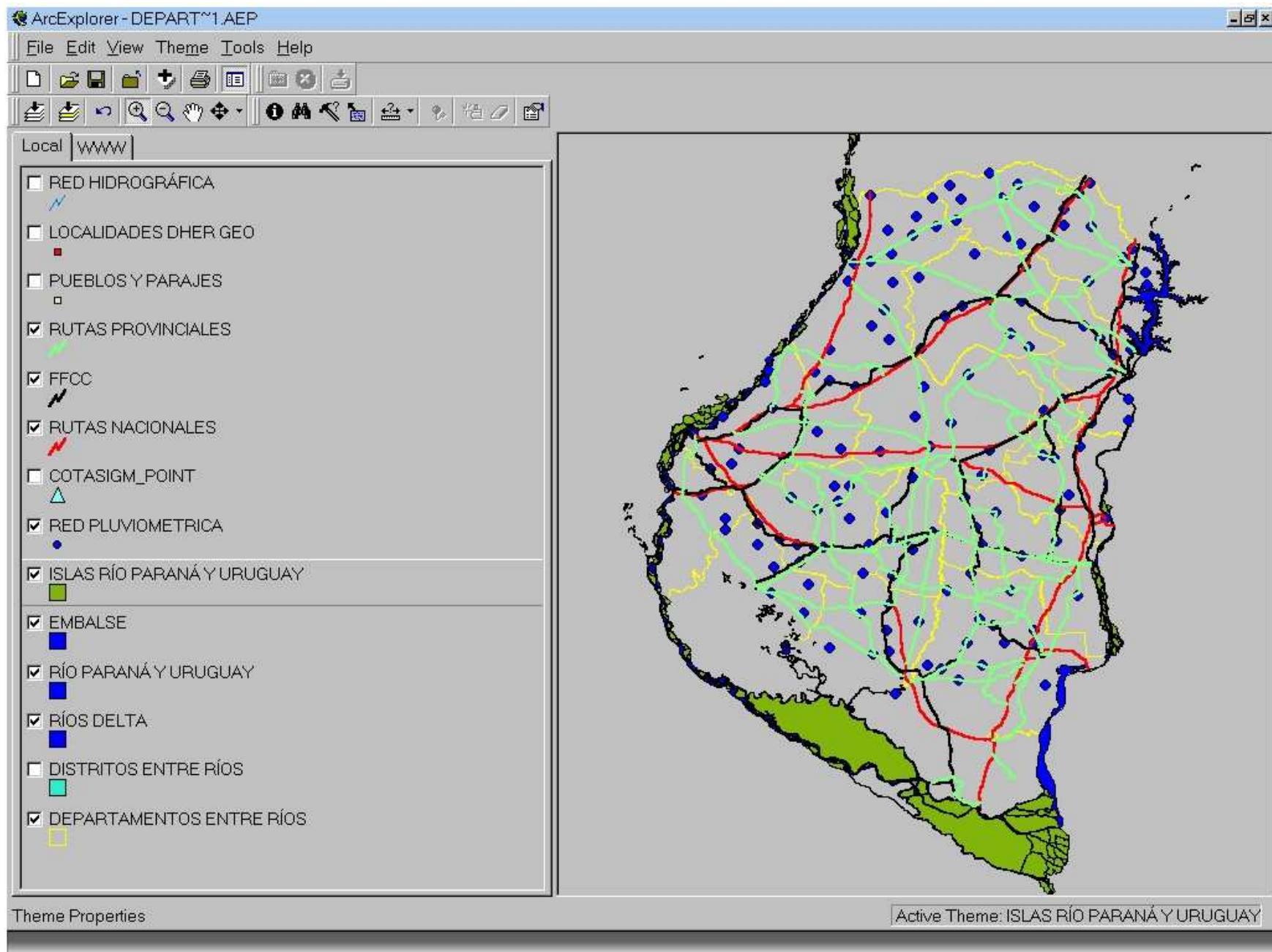
Diagrama Operacional p/ confección de Coberturas



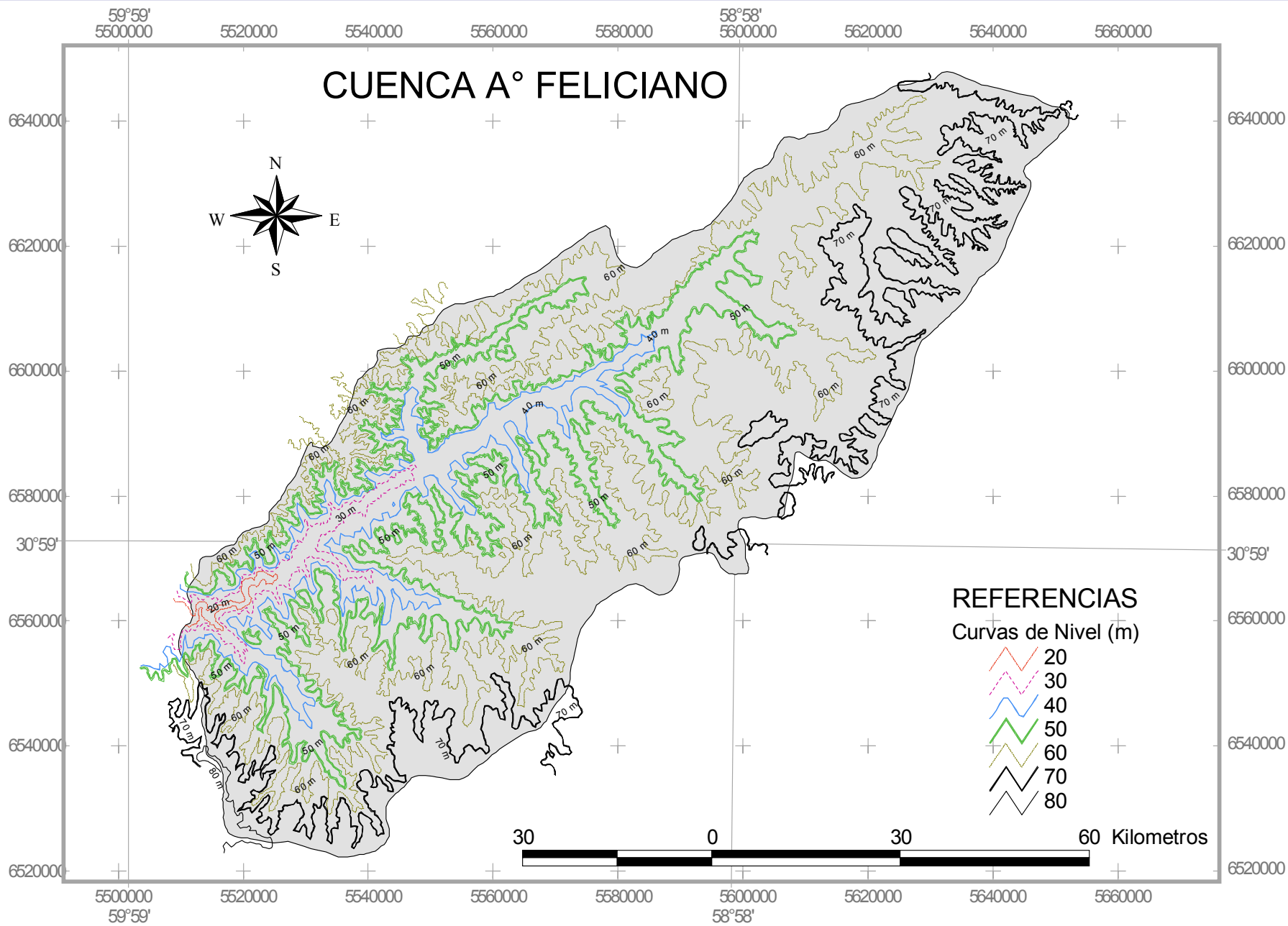
GIS: Red Hidrográfica Provincial



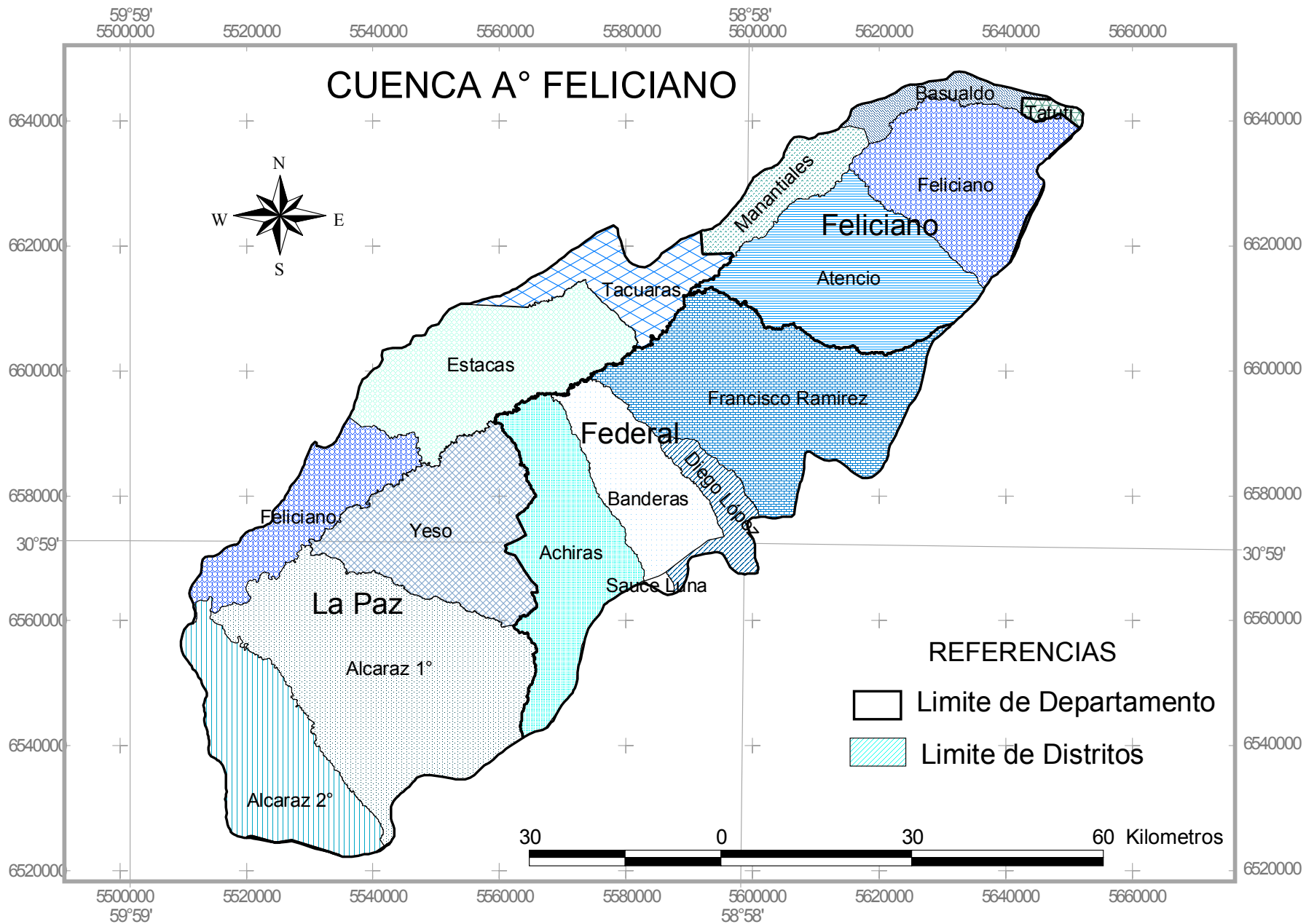
GIS: Combinación de Coberturas



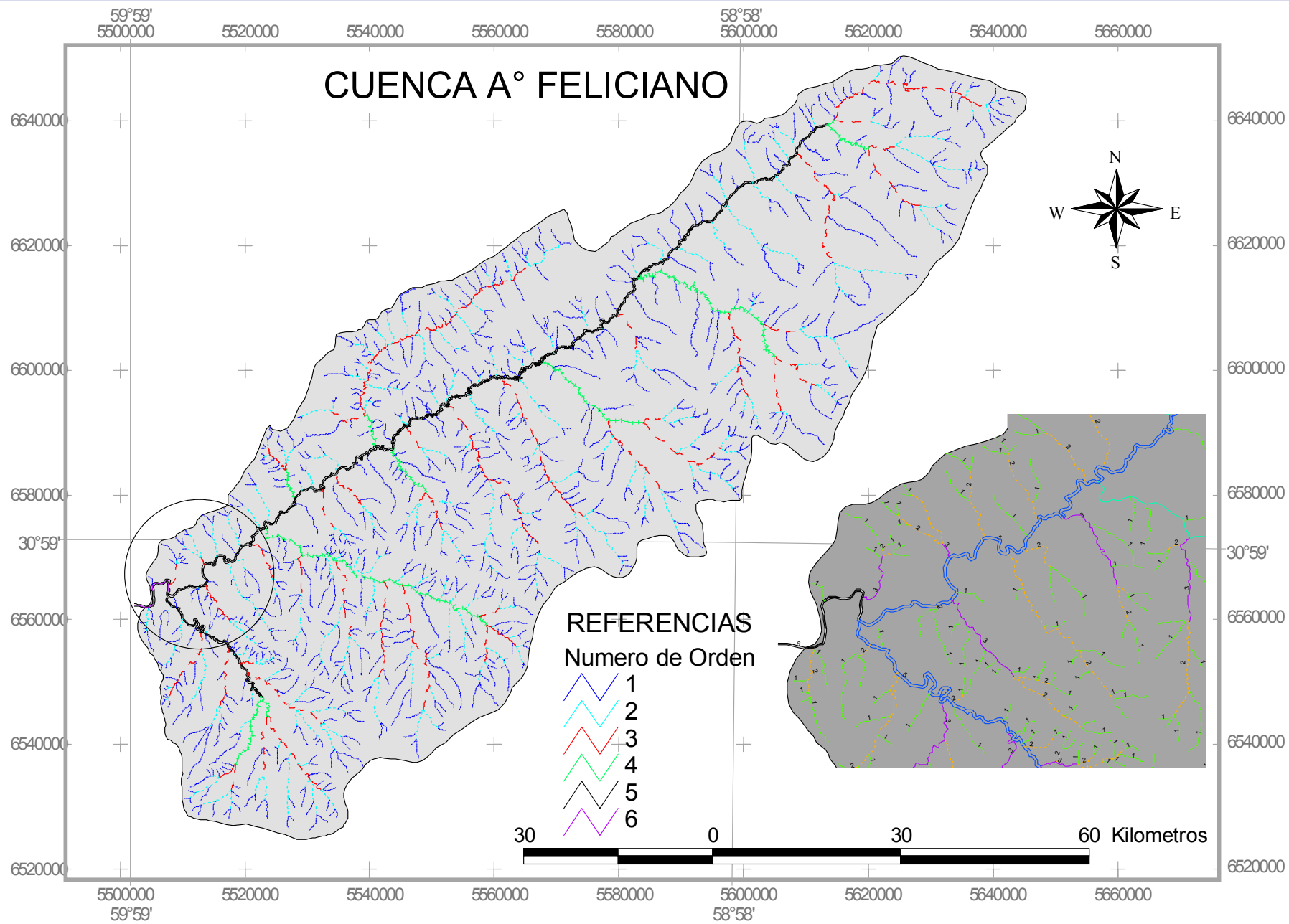
GIS: Curvas de nivel de la Cuenca del A° Feliciano



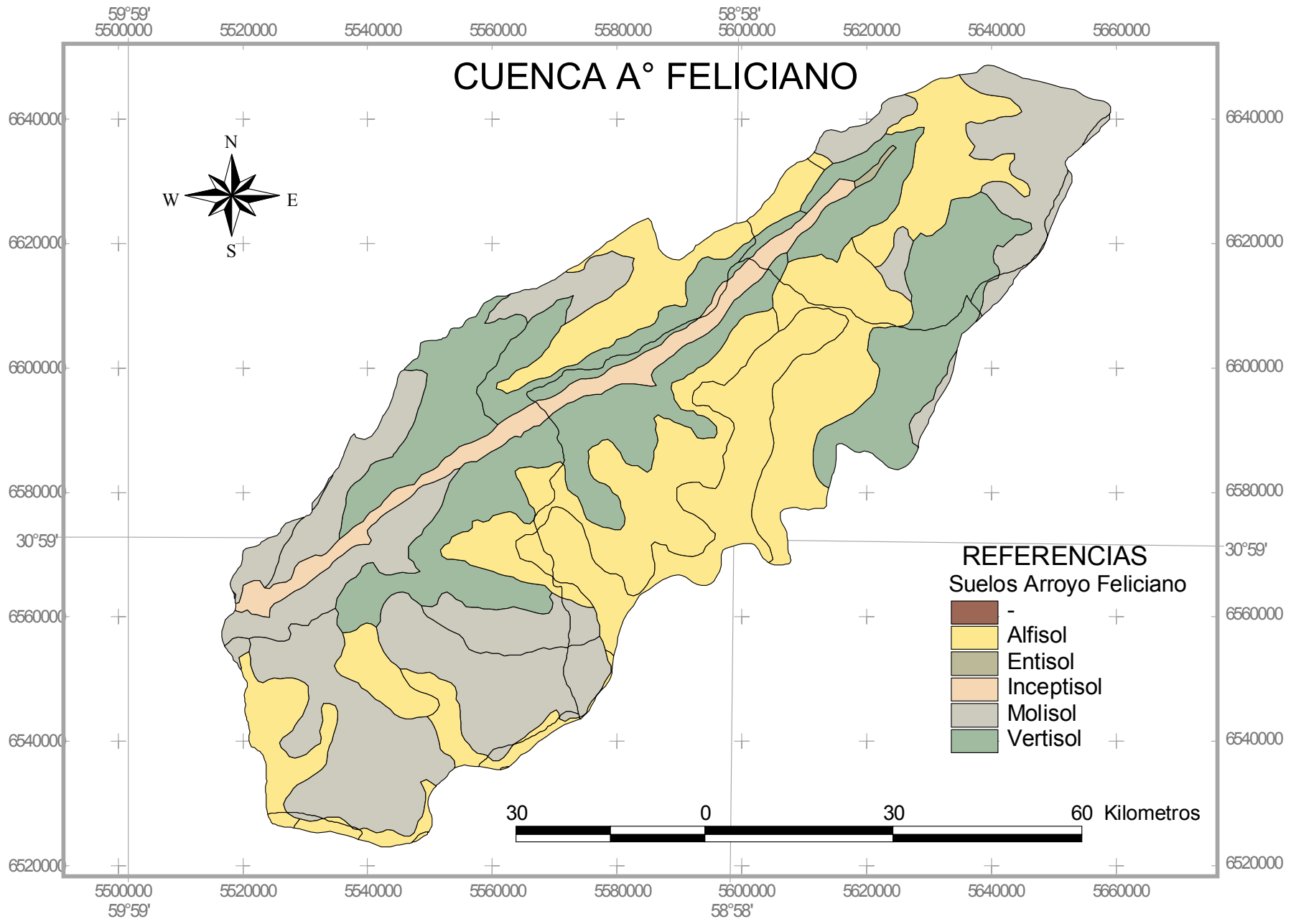
GIS: Departamentos y distritos de la Cuenca del A° Feliciano



GIS: Aplicación de la ley de Horton a la Cuenca del A° Feliciano



GIS: Suelos de la Cuenca del A° Feliciano



GIS: Consulta sobre Curso de Agua

The screenshot shows the ArcView GIS 3.2 interface. The main map displays a network of blue lines representing a river system. A specific segment of a river is highlighted in yellow. The 'Identify Results' window is open, showing the following data:

1. Arroyos de la cuenca feliciano	Shape	PolyLine
	Nombre	BANDERAS
	Cantidad	1
	Tipo	ARROYO
	Regimen	PERMANENTE
	Cuenca	FELICIANO
	Provincia	ENTRE RIOS
	Pais	ARGENTINA
	Longui_km	41.59
	Hoja_igm	
	Nombre_de	

S.I.G.R.H.E.R. v1.0

Sistema de Información Geográfica de los Recursos Hídricos de Entre Ríos



Prólogo

Proyecto S.I.G.R.H.E.R.

Instrucciones

Cuencas

Galería de imágenes



Menú Principal

Dirección de Hidráulica de la Provincia de Entre Ríos

Salir



Para acceder a las vistas de los mapas por primera vez, es necesaria la instalación de ArcExplorer.
ArcExplorer es un programa de consulta y visualización de datos georreferenciados.
Para instalar ArcExplorer haga click en el botón "Instalar ArcExplorer" y siga las instrucciones.

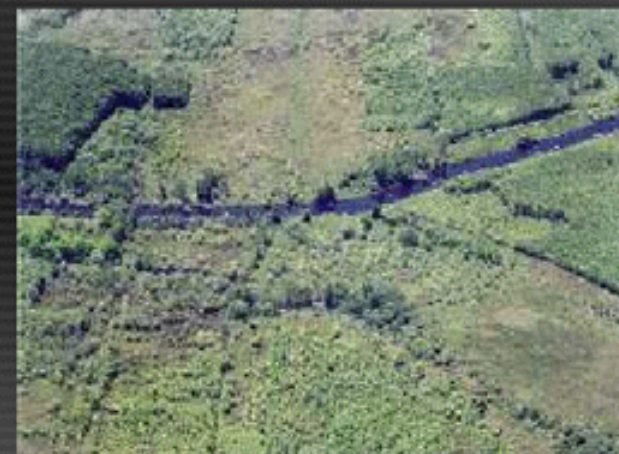


Instalar ArcExplorer

Ayuda para ArcExplorer

Algunos documentos de texto presentes en el CD tienen formato pdf,
por lo que necesitará instalar Acrobat Reader para poder acceder a los mismos.
Para instalarlo haga click en el botón "Instalar Acrobat Reader" y siga las instrucciones.

Instalar Acrobat Reader



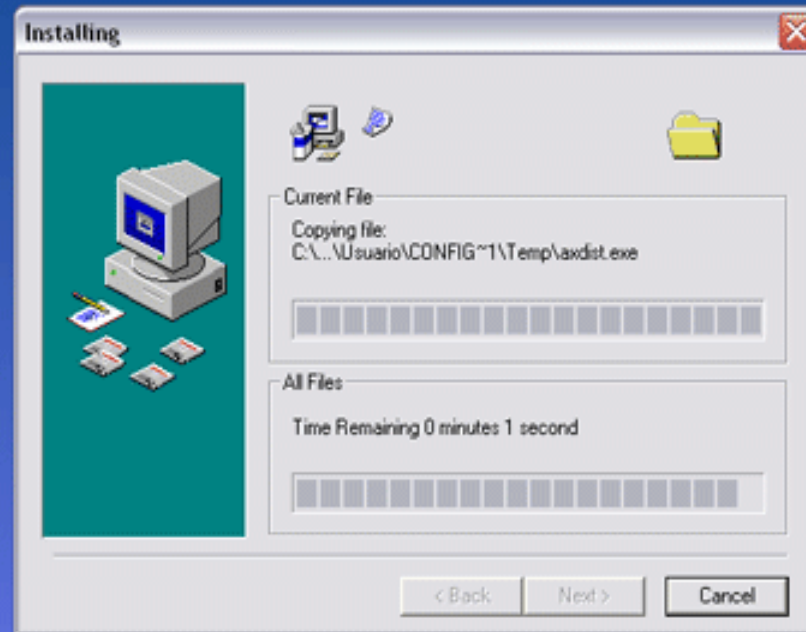
Instrucciones

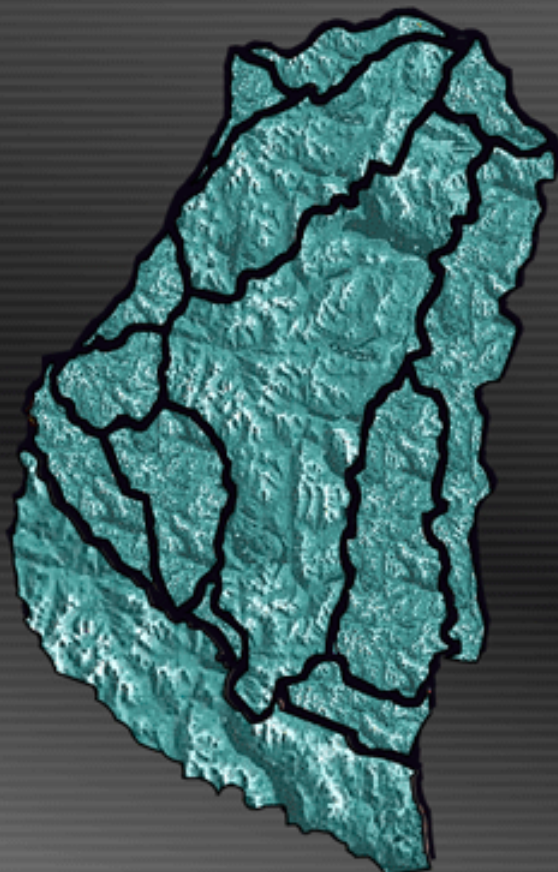
Dirección de Hidráulica de la Provincia de Entre Ríos

Menú

Salir

ESRI ArcExplorer 2.0





CUENCA

SUPERFICIE (Km2)



• Aportes Menores al Río Paraná	6.205,1
• Aportes Menores al Río Uruguay	10.079,9
• Cuenca del Arroyo Feliciano	8.203,6
• Cuenca del Río Gualeguay	21.548,4
• Cuenca del Río Gualeguaychú	6.981,9
• Cuenca del Arroyo Guayquiraró	1.945,4
• Cuenca del Arroyo Las Conchas	2.156,7
• Cuenca del Río Mocoretá	1.609,6
• Cuenca del Arroyo Nogoyá	3.885,1
• Sistema Delta	14.464,8
SUPERFICIE TOTAL DE LAS CUENCAS	77.080,5
SUPERFICIE PROPIAS RÍO PARANÁ / RÍO URUGUAY	1.242,0
SUPERFICIE TOTAL DE ENTRE RÍOS	78.322,5

Cuencas

Departamentos

Mapa

Características físicas

Definiciones Técnicas

Cuencas

Dirección de Hidráulica de la Provincia de Entre Ríos

Menú

Salir



DEPARTAMENTO

SUPERFICIE (Km2)



• Colón	2.756,7
• Concordia	3.320,5
• Diamante	2.663,7
• Federación	3.777,6
• Federal	5.189,6
• Feliciano	3.149,6
• Galeguay	6.672,1
• Gualguaychú	7.527,3
• Islas del Ibicuy	4.816,4
• La Paz	6.694,6
• Nogoyá	4.416,5
• Paraná	5.133,8
• San Salvador	1.359,2
• Tala	2.561,7
• Uruguay	5.179,5
• Victoria	6.601,4
• Villaguay	6.502,3
SUP. TOTAL	78.322,5

Cuencas

Departamentos

Mapa

Características físicas

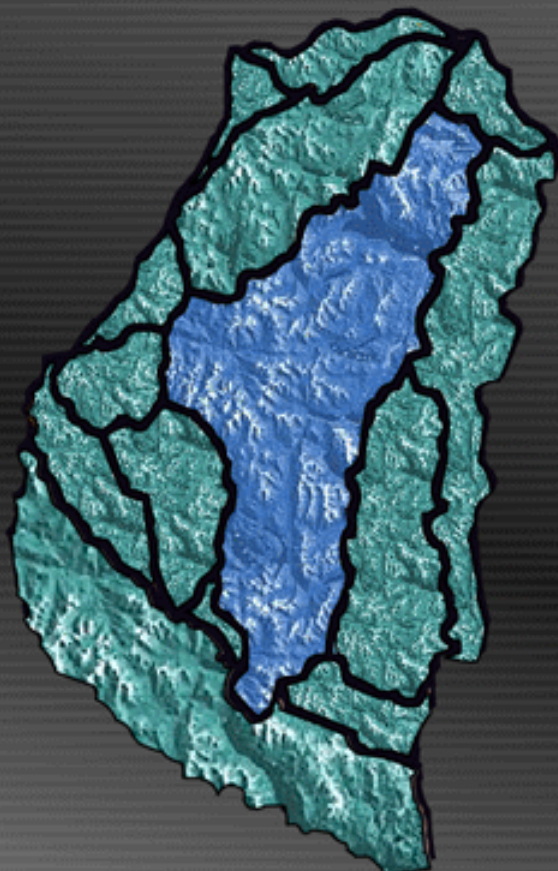
Definiciones Técnicas

Cuencas

Dirección de Hidráulica de la Provincia de Entre Ríos

Menú

Salir



Cuenca del Río Gualeguay

- Superficie de la Cuenca (Km²): 21.548,4
- Perímetro de la Cuenca (Km): 882,3
- Nombre del Curso Principal: Río Gualeguay
- Longitud del Curso Principal (Km): 857,0
- Densidad de Drenaje (Km/Km²): 0,481
- Principales Localidades: Gualeguay - Villaguay - Rosario del Tala - Federal - San Salvador
- Total de Habitantes Urbanos: 129.433
- Pendiente del Curso Principal (Cm/Km): 7,5
- Cota Máxima (mt): 90
- Cota Mínima (mt): 4,6
- Desnivel Máximo (mt): 85,4

Cuencas

Departamentos

RÍO GUALEGUAY

Mapa

Características físicas

Definiciones Técnicas

Cuencas

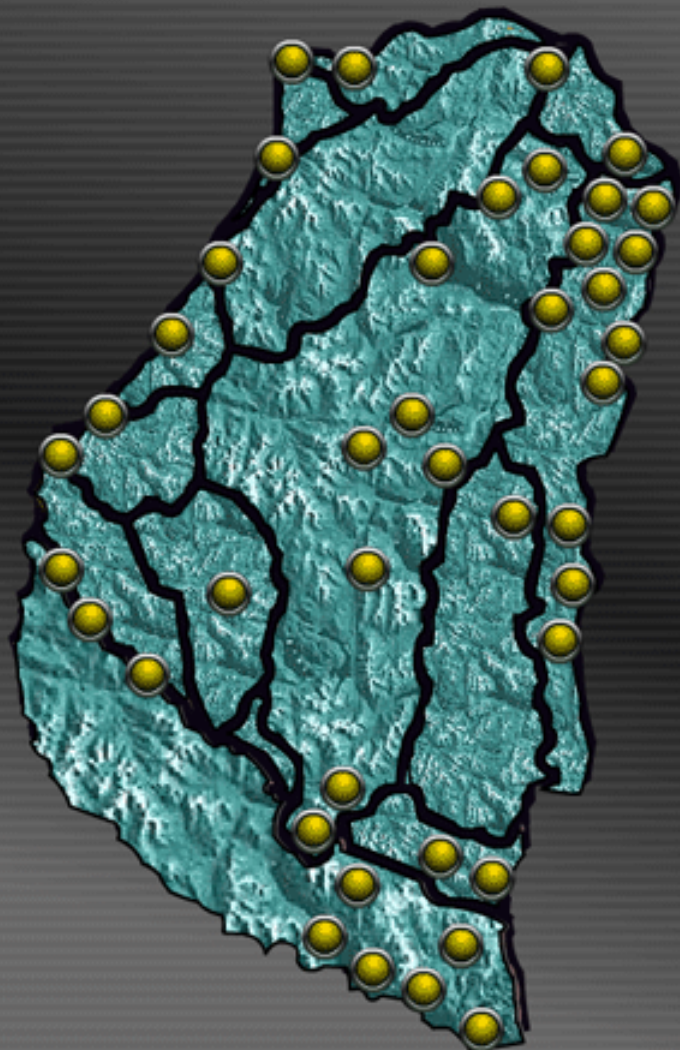
Dirección de Hidráulica de la Provincia de Entre Ríos

Menú

Salir

S.I.G.R.H.E.R.

Sistema de Información Geográfica de los Recursos Hídricos de Entre Ríos



Seleccione una de las zonas del mapa (botones amarillos) para visualizar las imágenes de la región elegida o bien presione el botón "Galería Completa" para ver todas las imágenes de Entre Ríos.

Al accionar el botón "Imágenes satelitales" usted podrá visualizar una pequeña recopilación de imágenes satelitales.

En la parte superior de las imágenes se detallará la zona entrerriana de la fotografía seleccionada, del mismo modo en la parte inferior se podrá visualizar una breve descripción de la imagen actual.

Galería completa

Imágenes satelitales

Galería de imágenes
Dirección de Hidráulica de la Provincia de Entre Ríos

Menú



**DIRECCION HIDRAULICA
ENTRE RIOS**

hidraulica@hidraulica.gov.ar

www.hidraulica.gov.ar

Tel/Fax: +54 0343 4207911

Tec. Aerofotogrametrista

Pablo J. Kauffman

pkauffman@hidraulica.gov.ar

Analista Programador

José M. Chiardola

jchiardola@hidraulica.gov.ar