

# Naturräume verbinden – Notwendigkeit von Schutzkategorien im Naturschutz am Beispiel des Grünen Band Thüringen

Dr. Burkhard Vogel,  
Staatssekretär im Thüringer Ministerium für Umwelt,  
Energie und Naturschutz

Naturschutztage am Bodensee, 08. Jan 2023

## 15. Weltnaturkonferenz Montréal



Foto: BMUV/Sabrina Giyasova

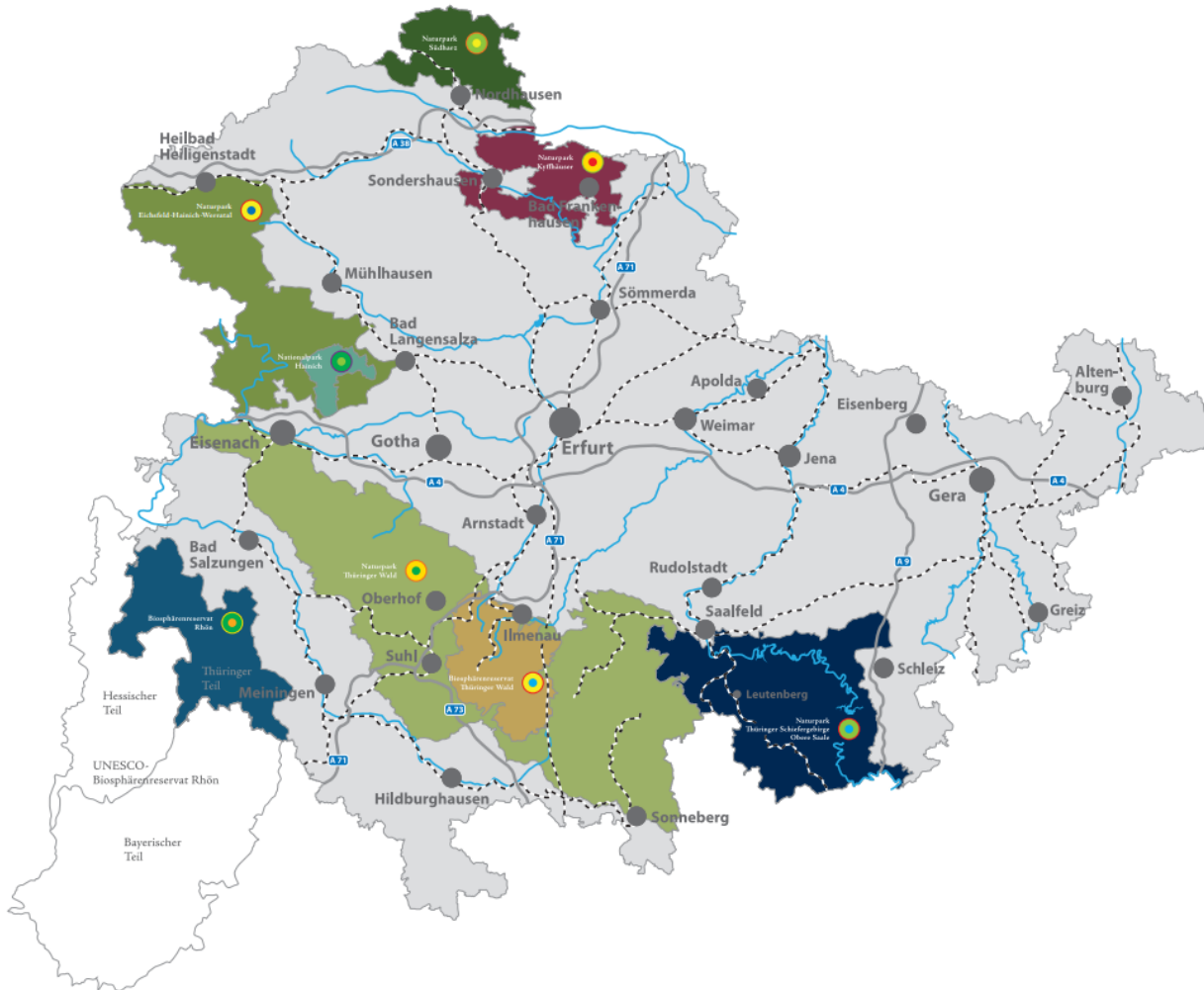
- CBD COP 15 beschließt neue globale Vereinbarung
- die Naturzerstörung soll gestoppt und Trendwende eingeleitet werden
- 30 Prozent der weltweiten Land- und Meeresfläche bis 2030 unter effektiven Schutz stellen









**Naturschutz  
ausschließlich in Schutzgebieten  
oder  
auf 100 % der Fläche?**

## Schutzgebiete in Thüringen

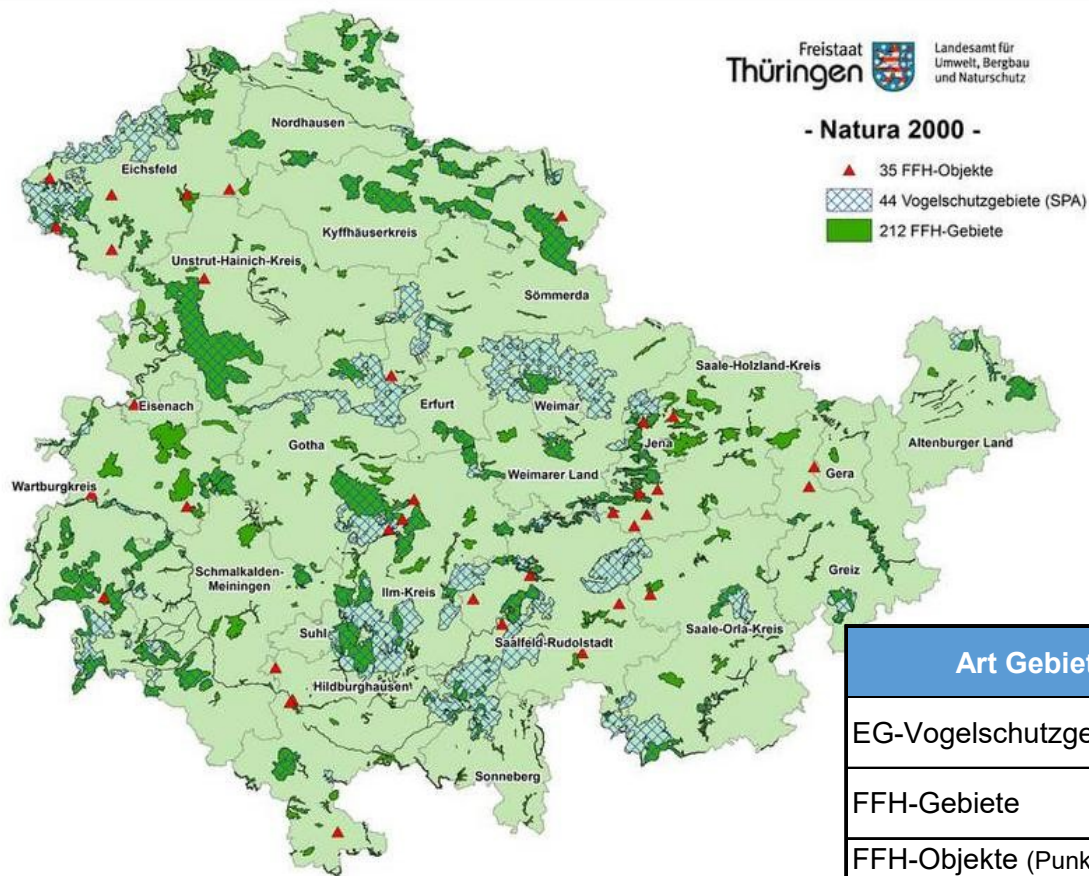
Schutzgebietskategorie	Anzahl	Gesamtfläche	Anteil Landesfläche
Naturschutzgebiet	253	45.043 ha	2,8 %
Nationalpark	1	7.500 ha	0,5 %
Nationales Naturmonument	1	6.500 ha	0,4 %
Biosphärenreservat	2	82.582 ha	5,1 %
Naturpark	5	434.000 ha	26,8 %
Landschaftsschutzgebiet	54	386.800 ha	23,9 %

# Nationale Naturlandschaften in Thüringen



-  **Naturpark Südharz**
-  **Naturpark Kyffhäuser**
-  **Naturpark Eichsfeld-Hainich-Werratal**
-  **Nationalpark Hainich**
-  **Naturpark Thüringer Wald**
-  **UNESCO-Biosphärenreservat Rhön**
-  **UNESCO-Biosphärenreservat Thüringer Wald**
-  **Naturpark Thüringer Schiefergebirge / Obere Saale**

# Schutzgebietsnetz Natura 2000 in Thüringen






Freistaat  
**Thüringen**



Landesamt für  
Umwelt, Bergbau  
und Naturschutz

## - Natura 2000 -

-  35 FFH-Objekte
-  44 Vogelschutzgebiete (SPA)
-  212 FFH-Gebiete

Art Gebiet	Anzahl	Fläche insgesamt	Anteil an Landesfläche
EG-Vogelschutzgebiete	44	230.824 ha	14,30%
FFH-Gebiete	212	161.462 ha	10,00%
FFH-Objekte (Punktobjekt bzw. Objektgruppe)	35 (47 Einzelobjekte)		
<b>Summe*</b>	<b>291</b>	<b>272.268 ha*</b>	<b>16,8 %*</b>

\* teilweise Überschneidung von FFH- und Vogelschutzgebieten



## LRT, für die Thüringen eine besondere Verantwortung trägt

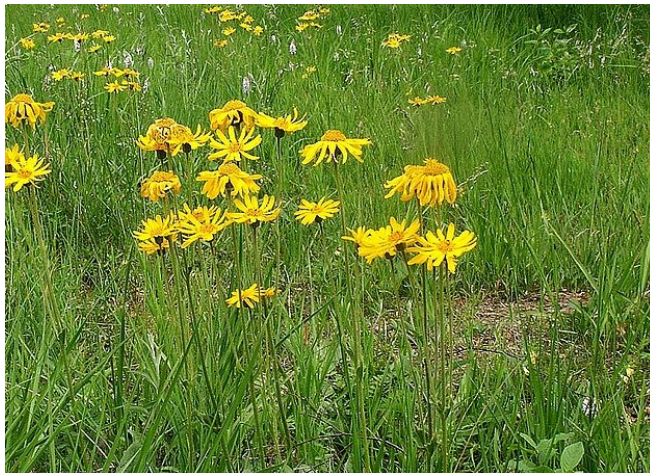


## Frauenschuh



Foto: H. Keil

## Arnika



Von Bernd Hayold - Eigenes Werk, CC BY-SA 2.5,  
<https://commons.wikimedia.org/w/index.php?curid=208617>

## Helm-Azurjungfer



GFDL/CC-by-sa

FFH-Arten, für die  
Thüringen eine  
besondere  
Verantwortung trägt

## Feldhamster

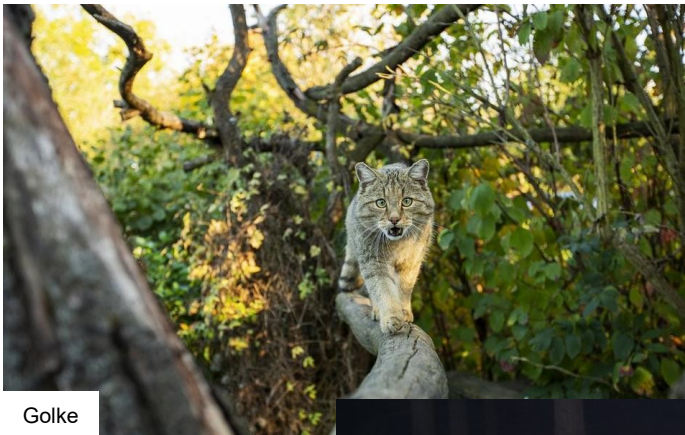


[www.lpv-mittelthueringen.de](http://www.lpv-mittelthueringen.de)



## Natura 2000-Schutzgüter - Anhang IV-Arten

Für diese Arten übernimmt Thüringen große Anstrengungen, die Erhaltungszustände zu verbessern.



Golke



LPV Mittelthüringen



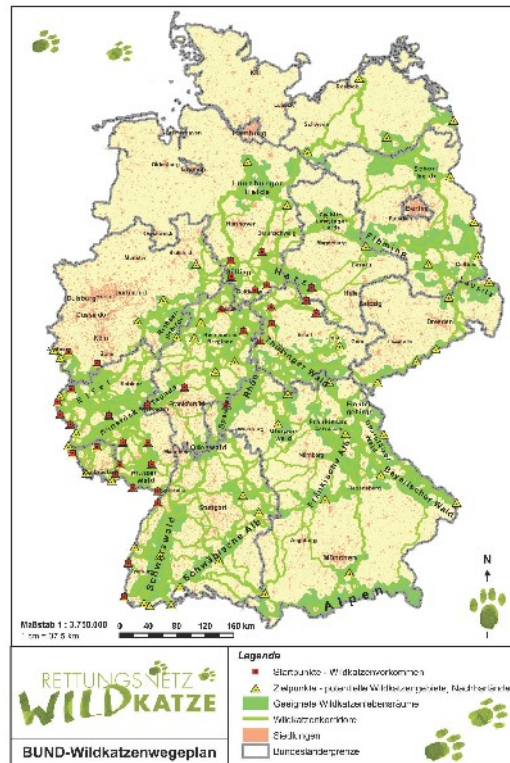
BUND Thüringen



fAB Photography istock

# Anhang IV-Arten Schutz außerhalb von Schutzgebieten

-  
Bsp. Wildkatzenwegeplan



## Das Grüne Band - Grenzen trennen – Natur verbindet

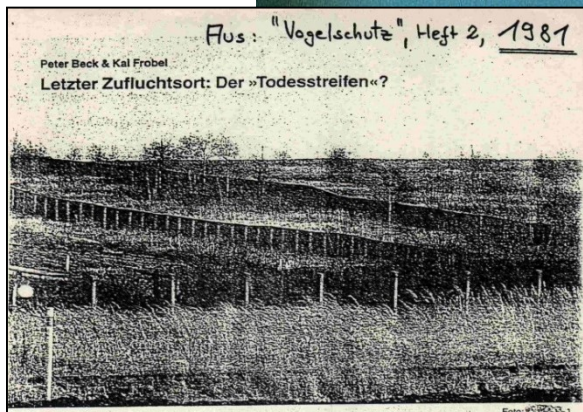
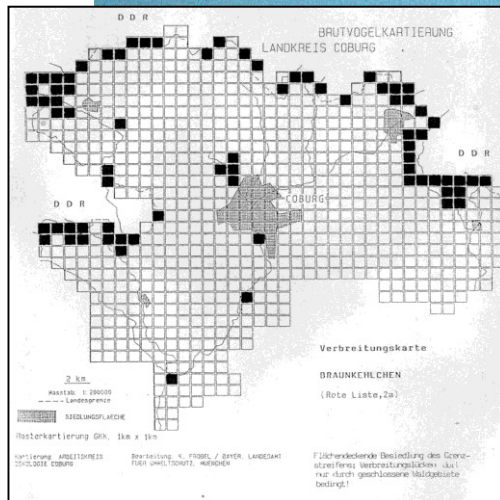


# Vom Todesstreifen ...





# Erste BUND- Kartierungen im Grenzstreifen 1979/80



## Hof, 9. Dezember 1989: 1. Resolution für ein “Grünes Band”



## Beeinträchtigungen Grünes Band 1990er Jahre



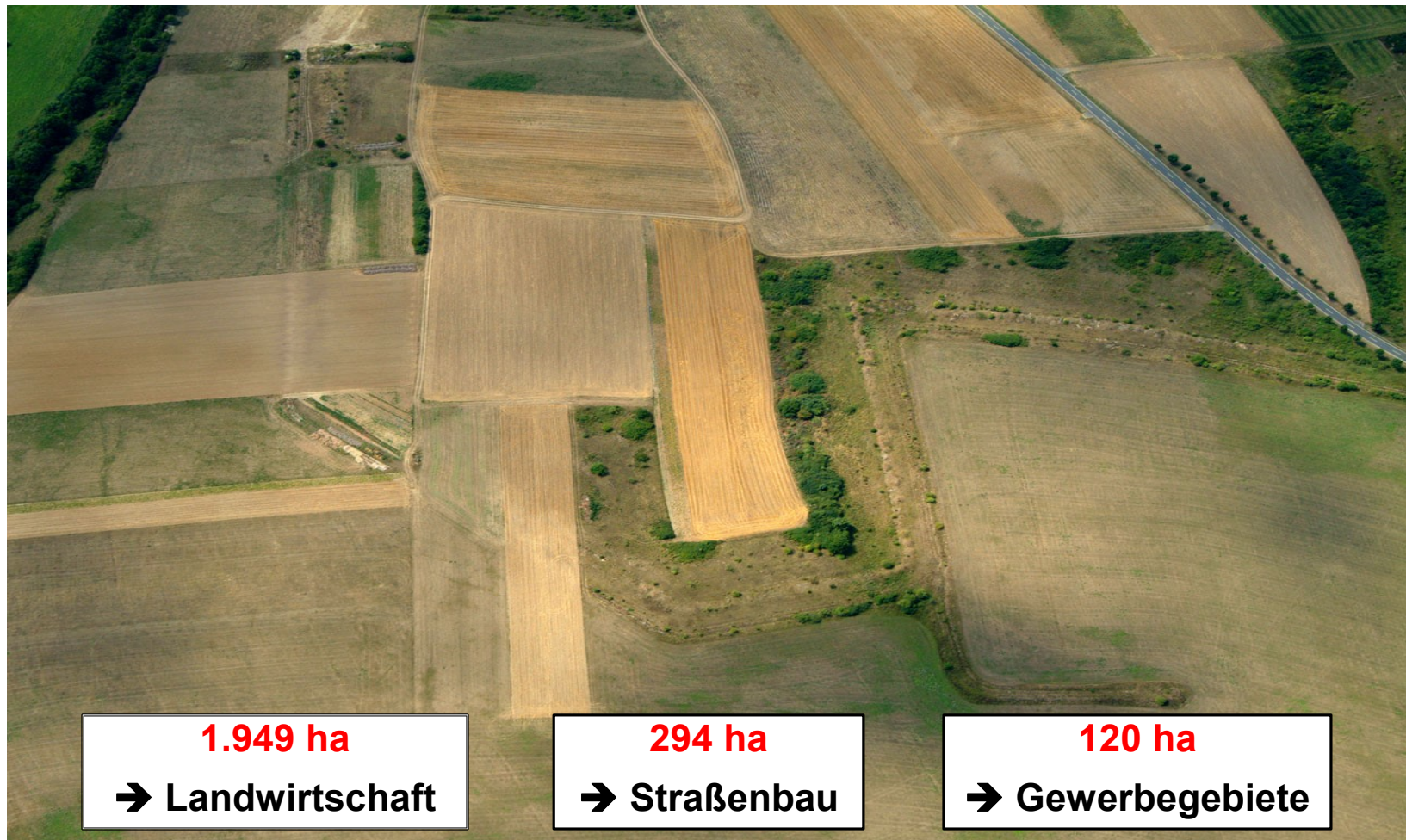
- Nutzungsänderung / Umbruch
- Intensivierung Bewirtschaftung
- Infrastrukturmaßnahmen
- Minenräumung (Teilflächen)

Foto: Klaus Leidorf

A71 (Schweinfurt-Erfurt)



## Schnitte in's Grüne Band 1990er Jahre



## E + E Vorhaben Bestandsaufnahme (2001/2002)

- Biotoptypenerfassung
- 1.393 km
- 3 Monate
- 6 Kartierungsteams  
davon 3 Thüringen



## Steckbrief Grünes Band Deutschland

- 1.393 Kilometer
- 17.712 ha (177 km<sup>2</sup>)
- von der Ostsee bis zum Sächsischen Vogtland
- mit 17 Naturräume
- Querschnitt durch fast alle deutschen Landschaftsformen
- in 9 Bundesländern



# Das Grüne Band Thüringen

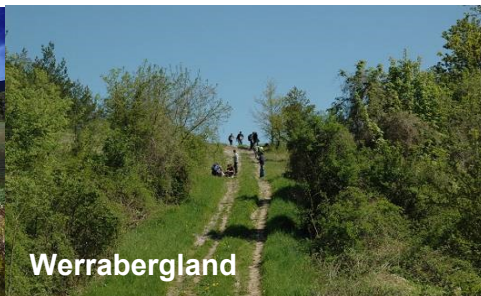
737 km Grünes Band: Grasland(-brachen), Trocken- und Halbtrockentrasen, Staudenfluren, Fließgewässer und Auen, Moore, Pionierwälder



Harz



Eichsfeld



Werrabergland



Werra



Rhön



Grabfeld



Sonneberger Unterland



Thüringer Schiefergebirge



Küchenschelle



Wantschrecke



Hainwachtelweizer



Braunkehlchen



Gelbbauchunke

# Spur in der Landschaft



## Lebendiges Denkmal - Baumkreuz



- Jährliche Pflanzung auf ehemaligen Todesstreifen und an kreuzender Bundesstraße (Iftha, WAK)
- erstmals November 1990
- Grenzzaun als Teil dieses lebendigen Denkmals

## 19.06.2002 - Einweihung West-Östliches Tor



# Grünes Band Europa





# Grünes Band Europa



12.500 km

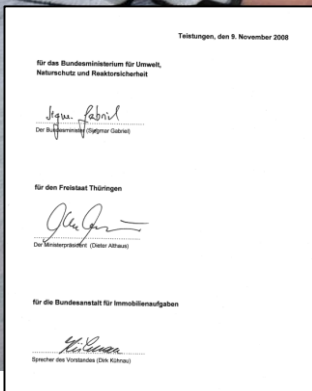
24 Anrainerstaaten



\*laut UNSCR 1244 und IGH Gutachten

# Übertragung Nationales Naturerbe am Grünen Band TH

09. Nov. 2008 Vereinbarung  
3.900 Hektar Nationales Naturerbe  
vom Bund an Freistaat Thüringen



Abteilungsleiter  
Prof. Dr.  
Karl-Friedrich Thöne

# bis 2014 Grünes Band Thüringen in der Landentwicklung



- Biotoppflege u. a. Beweidungsprojekte
- Wanderwegkonzepte u. Umsetzung
- Pacht- und Nutzungsempfehlungen
- Regionale Arbeitsgruppen
- abgestimmtes Leitbild aller Akteure
- 170 km Flurbereinigung zum Zweck der Erhaltung und Entwicklung, mit Grunderwerbsförderung für Verbände



AG ALF Gera



Flurbereinigung Dankmarshäuser Rhäden



# 2009 - Novellierung des Bundesnaturschutzgesetzes

## § 21 Biotopverbund, Biotopvernetzung

Grünes Band wird benannt als Bestandteil des (nationalen) Biotopverbundes

## § 24 , Nationalparke, Nationale Naturmonumente

...

„(4) Nationale Naturmonumente sind rechtsverbindlich festgesetzte Gebiete, die

1. aus wissenschaftlichen, naturgeschichtlichen, kulturhistorischen oder landeskundlichen Gründen und
2. wegen ihrer Seltenheit, Eigenart oder Schönheit von herausragender Bedeutung sind.

Nationale Naturmonumente sind wie Naturschutzgebiete zu schützen.“



# „Wir werden das Grüne Band als Nationales Naturmonument ausweisen.“

Koalitionsvertrag zwischen den Parteien  
DIE LINKE  
SPD  
BÜNDNIS 90/DIE GRÜNEN  
für die 6. Wahlperiode des Thüringer Landtags



# Landtag 09.11.2018 - Thüringer Grünes Band Gesetz



 <b>Gesetz- und Verordnungsblatt          für den Freistaat Thüringen</b>		
2018	Ausgegeben zu Erfurt, den 18. Dezember 2018	Nr. 12
	Inhalt	Seite
11.12.2018	Thüringer Gesetz über das Nationale Naturmonument "Grünes Band Thüringen" (Thüringer Grünes-Band-Gesetz -ThürGBG-).....	605
<b>Thüringer Gesetz über das Nationale Naturmonument "Grünes Band Thüringen"</b> <b>(Thüringer Grünes-Band-Gesetz -ThürGBG-)</b> <b>Vom 11. Dezember 2018</b>		

# Das Thüringer Grüne-Band-Gesetz

## Präambel

*„Im Bewusstsein seiner Verantwortung zur Erhaltung des Grünen Bandes als ein lebendiges Zeugnis der neueren Zeitgeschichte und in Würdigung der Arbeit vieler haupt- und ehrenamtlichen Akteure, Eigentümer und Nutzungsberechtigten zur Bewahrung der Erinnerung an die mit der Teilung Deutschlands verbundenen Folgen und zur Entwicklung des einstigen Grenzstreifens der Deutschen Demokratischen Republik zum Grünen Band Thüringen als Teil eines europäischen Biostopverbundes und in dem Bewusstsein, dass Naturschutz und Erinnerungskultur nur gleichberechtigt gelebt werden können, hat der Landtag im Benehmen mit dem Bundesministerium für Umwelt, Naturschutz und nukleare Sicherheit und dem Bundesministerium für Verkehr und digitale Infrastruktur das folgende Gesetz beschlossen.“  
(ThürGBG vom 11. Dez. 2018, (GVBl S. 605))*





## Das Grüne Band Thüringen

Kernbereich Landesgrenze – Kolonnenweg

- 6.500 ha
- Länge 763 km
- durchschnittliche Breite 50 – 200 m
- 9 Landkreise + kreisfreie Stadt Eisenach
- Anrainerländer Niedersachsen, Hessen Bayern



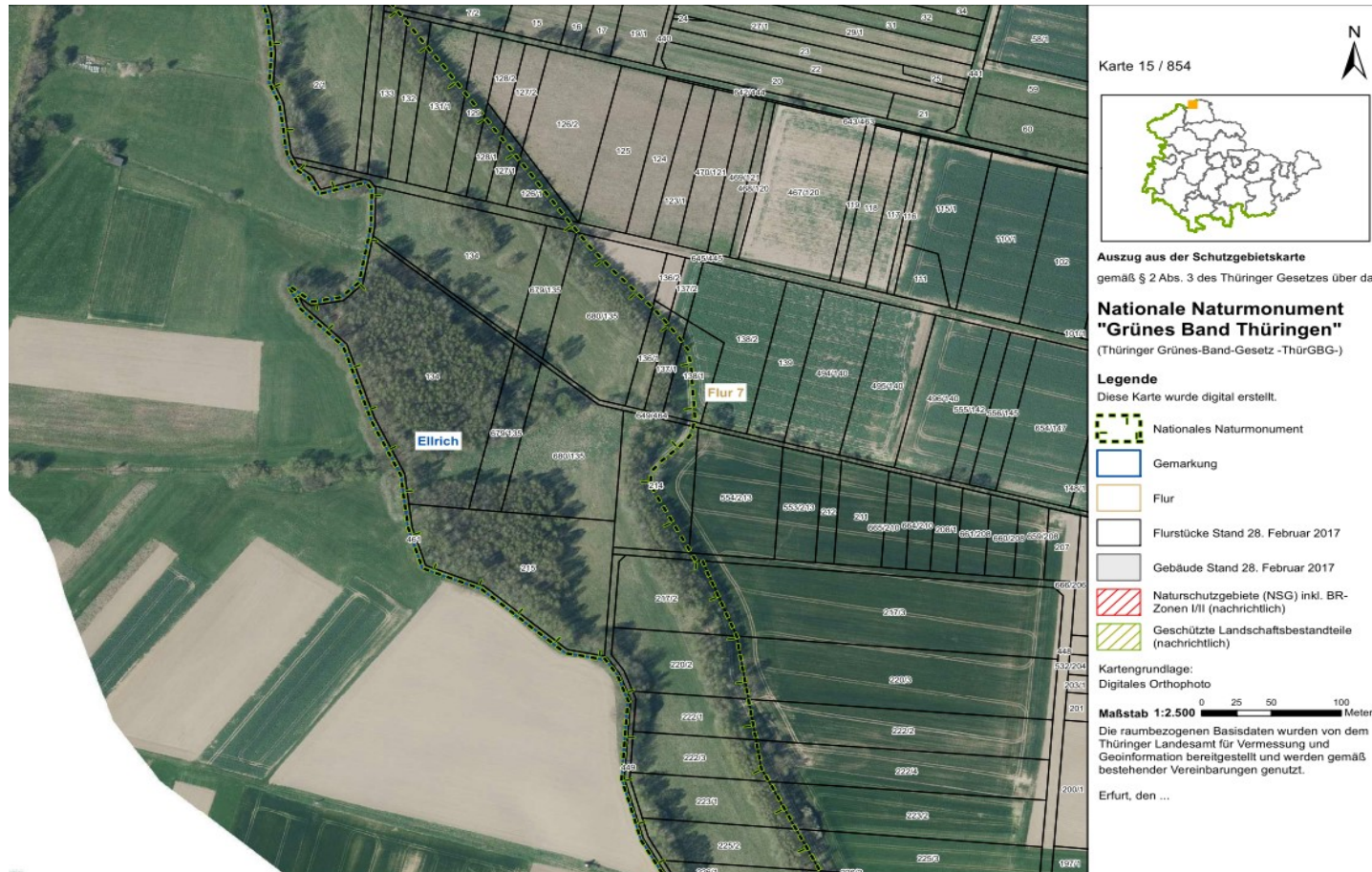
# Nationales Naturmonument Grünes Band Thüringen

- Ausweisung auf der gesamten Fläche zwischen Kolonnenweg und Grenzstreifen
- Charakter eines Naturschutzgebietes
- Ausweisung per Gesetz durch Thüringer Landtag
- Schutzgebietsverwaltung

# Nationales Naturmonument Grünes Band Thüringen

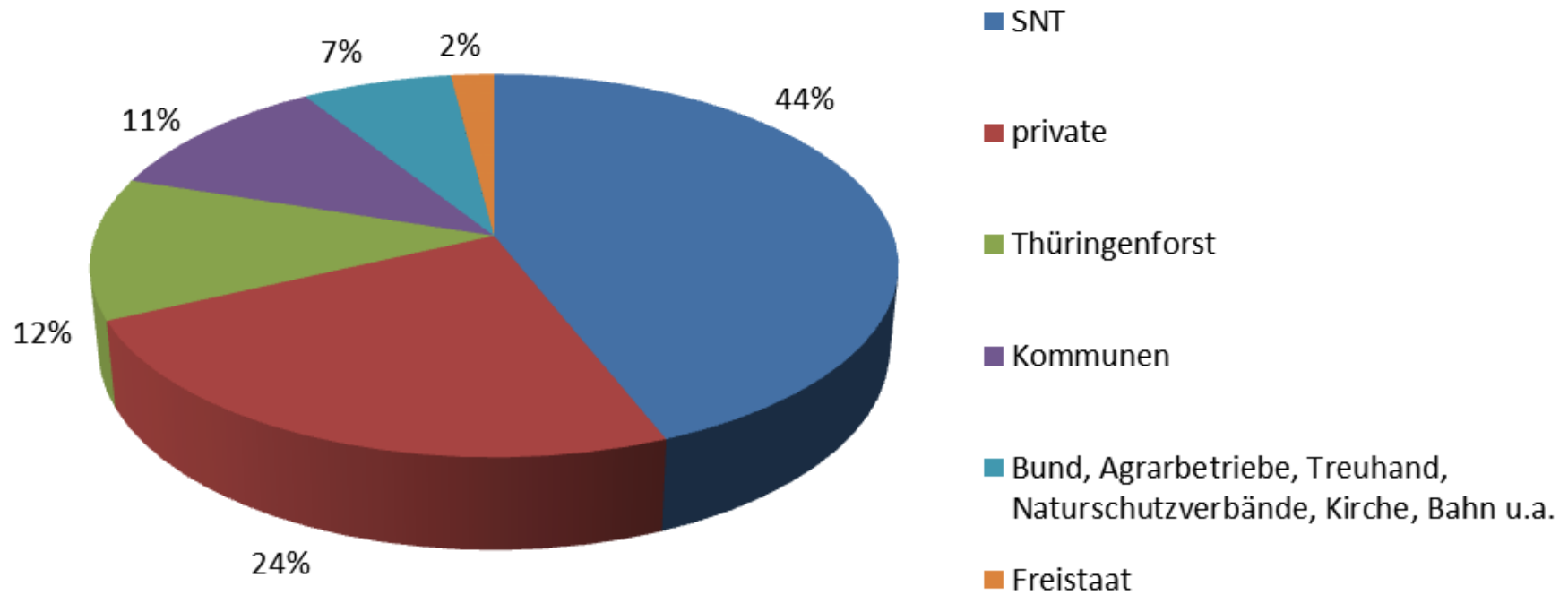


# ThürGBG – Gebietskarte (gesamt 854 Blätter)



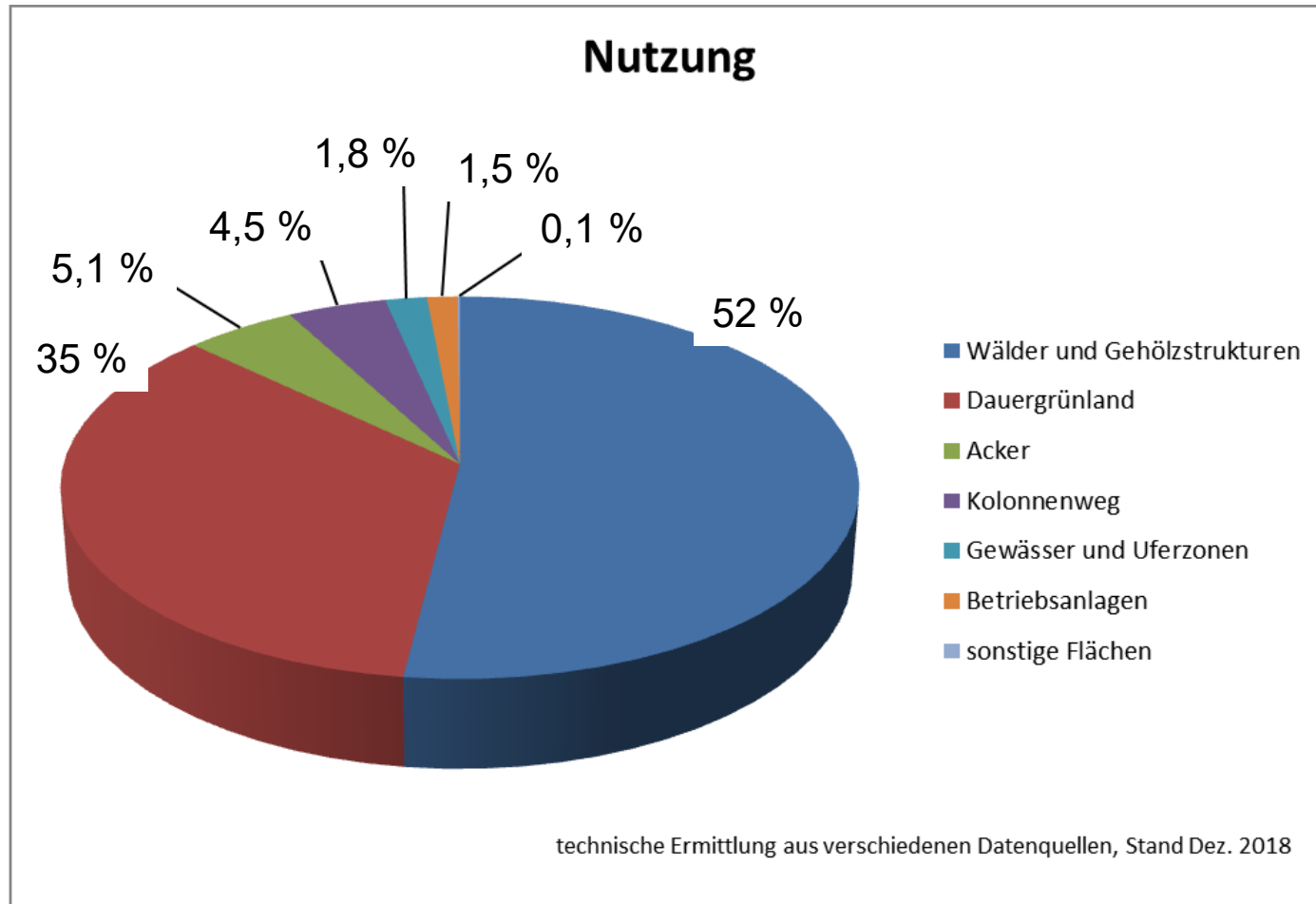
# Eigentümer Nationales Naturmonument

## Anteil nach Eigentümerkategorien



Stand Dez. 2018

# Nutzung Nationales Naturmonument



# Trägerschaft Nationales Naturmonument

**PEIPL** - Pflege-, Entwicklungs- und Informationsplan



**Managementteam**  
 3 Personen Geschäftsstelle  
**Gebietsbetreuung**  
 8 Personen vor Ort



**Interdisziplinärer  
 Fachbeirat**



Bürostandorte



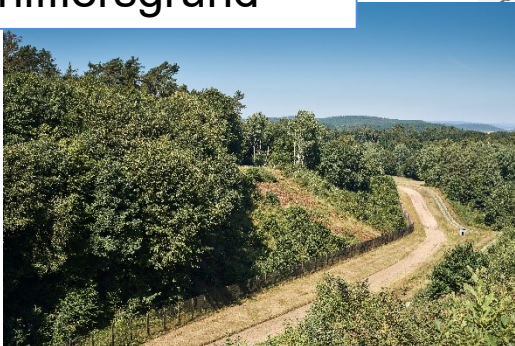
# Grenzlandmuseen Thüringen

- Vertreten im Fachbeirat
- Mitglieder im Geschichtsverbund Thüringen, AG zur Aufarbeitung der SED-Diktatur

Grenzlandmuseum  
Eichsfeld



Grenzlandmuseum  
Schiffersgrund



Deutsch-Deutsches  
Museum Mödlareuth





## Das Grüne Band Thüringen in der Förderung

- große Abschnitte waren und sind in Projektförderungen durch EU, Bund und Land
- mehr als 50% (Länge) Planung + Maßnahmen in Großprojekten mit Bundesförderung
- E + E Vorhaben Bestandsaufnahme (2001/2002)
- F + E Vorhaben Aktualisierung Bestandsaufnahme (2012/2014; BfN Skript 392)
- E+ E Vorhaben „Erlebnis Grünes Band“, (2005–2011),  
mit Modellregion „Thür. Wald – Thür. Schiefergebirge / Frankenwald“
- zwei länderübergreifende NGP  
„Rodachtal-Lange Berge-Steinachtal“ (2010–2026)  
„Thüringer Kuppenrhön“ (2020-2029)

## Grünes Band Deutschland – Welterbe



### Grünes Band

Bewerbungsdokument zur Aufnahme des Naturerbes auf die neue deutsche Vorschlagsliste zur Nominierung für die UNESCO-Liste des Kultur- und Naturerbes der Welt - Oktober 2022



Gemeinsamer Vorschlag der Bundesländer Bayern, Brandenburg, Hessen, Mecklenburg-Vorpommern, Niedersachsen, Sachsen, Sachsen-Anhalt, Schleswig-Holstein und Thüringen

GrünesBand  
 Deutschland

- Welterbe - Vorschlag für deutsche Tentativliste
- Initiative Thüringen
- Gemeinsame Bewerbung der Anrainerländer – UMK Beschluss
- zunächst Vorschlag Weltnaturerbe, soll um Kulturerbe zur gemischten Stätte ergänzt werden

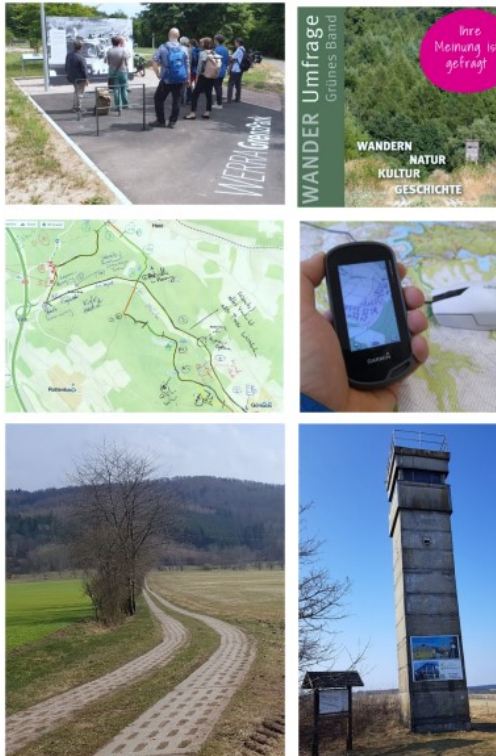
# Grünes Band Thür. – Naturtouristische Wanderwegekonzeption

Wanderbares Grünes Band  
Naturtouristische Wanderwegekonzeption Grünes Band Thüringen



## Wanderbares Grünes Band

Naturtouristische Wanderwegekonzeption Grünes Band Thüringen



Grobkonzept (Zwischenbericht) Oktober 2022

## Konzeption „Wanderbares Grünes Band“

- umsetzungsorientierte Wanderwegekonzeption
- mit Bedarfsanalyse und Prozessdesign
- mögl. Übertragbarkeit auf Deutschland
- Laufzeit: 1.9.21 bis 31.3.23

wesentliche Partner:

ThüringenForst; BUND Thüringen;  
NNL Thüringen, Thüringer Tourismus GmbH  
Thüringer TMUEN, Stiftung Naturschutz Thüringen;  
Wartburgkreis; Deutscher Wanderverband



Danke für Ihre  
Aufmerksamkeit !

