

PTV NEWS

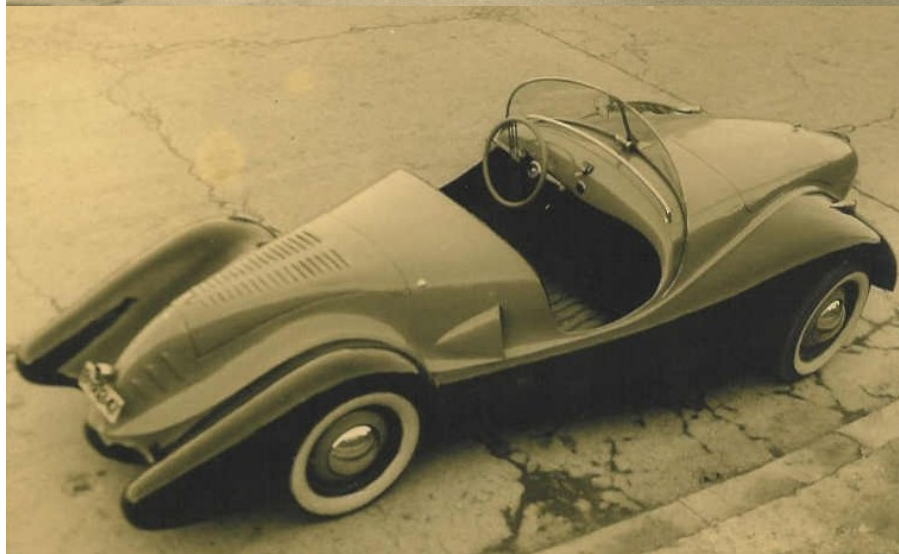
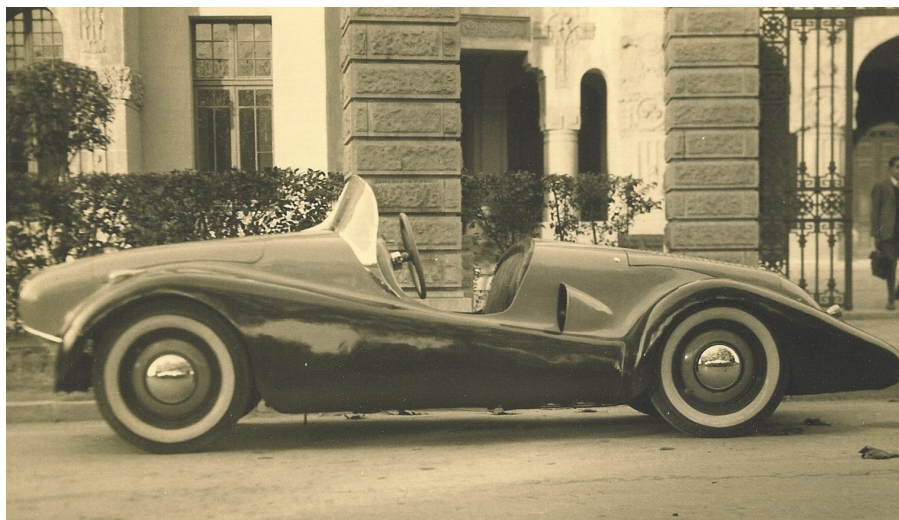


Esta es la publicación de la Escuderia PTV para todos los propietarios y aficionados a los vehículos PTV.

ANTECESORES DEL PTV

PTV NEWS Nº10

Septiembre 2009



Adelante y hacia arriba ...

Un número más de nuestro PTV News sale a la luz, pero esta vez el protagonista de nuestras primeras páginas no es propiamente un PTV, sino un auto previo al nacimiento del pequeño utilitario, la Ballena, el primer coche de una pequeña saga que consiguió sembrar la ilusión de crear una auténtica fábrica de coches, tal y como sucedió unos cinco años después de que este "cetáceo" circulara por primera vez por las calles de Manresa.

Esperamos que os gusten las fotos que os hemos seleccionado, y que nuestra modesta publicación sirva para daros a conocer más detalles de sobre nuestro auténtico protagonista, el PTV.

Como podréis ver cada vez tenemos más descubrimientos, más coches van apareciendo y la lista de supervivientes va creciendo, y que no pare.

A disfrutar de vuestro PTV News, y aprovechamos estas líneas para pedirnos fotos, anécdotas, documentos, etc. las publicaremos para ir las publicando y así darlas a conocer a todos los que compartimos la misma pasión por este "vintage microcar" de los años cincuenta.
ATF

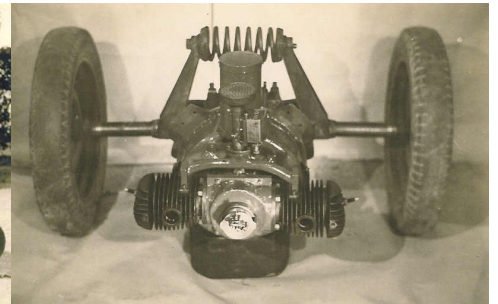
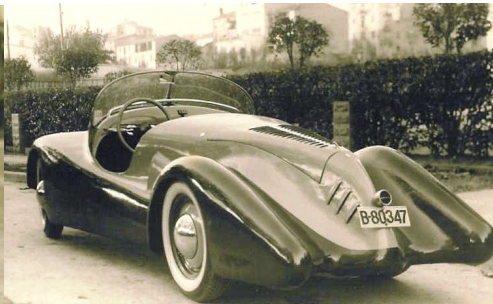
Los orígenes de los orígenes se remontan a los vehículos previos al diseño y fabricación de nuestro querido PTV, cuando en 1950 se creó la Ballena, un auto de bonitas líneas como las imágenes muestran.

Se trató de un coche de casi 4 metros de longitud y dotado de un bicilíndrico de 649 centímetros cúbicos, diseñado en su totalidad por Guillem Tachó, y fabricado junto a sus hermanos Josep y Antoni, en el taller de este último.

El auto, que sirvió como medio de locomoción familiar, fue el que encendió la chispa de que se podían fabricar coches en Manresa. Después del Ballena siguió el Coca i finalmente el PTV que como todos sabemos fue a consecuencia del impulso empresarial de Maurici Perramon, quien convenció a los hermanos Tachó para crear una auténtica fábrica de coches.

Junto a ellos la afición de Josep Vila, que aportó su ilusión para todos juntos crear la marca que llevaría las iniciales de sus impulsores...Perramon, Tachó y Vila.





Tristemente, la protagonista de nuestro reportaje fue cambiada por un Amilcar, ya que la familia Tachó no cabía dentro de la Ballena y precisaba de un auto de cuatro plazas. El Amilcar era de dos plazas y fue recarrozado en cuatro.

El motor de la Ballena era un boxer de 2 cilindros y 2 tiempos, con una cilindrada de 649 cc. Desarrollaba una potencia de 18 CV a 4.000 rpm que permitía mover los 660 kg. de peso.

Nos explicaban sus constructores que si ponían una moneda en posición vertical sobre el motor, la moneda se mantenía vertical con el motor girando a casi 6.000 rpm, eso si es un buen equilibrio.

La parte más triste de la historia es que hace unos años un mecánico de Igualada nos contaba como cuando él era un aprendiz vio como tiraban a la chatarra los restos de este bonito automóvil, lástima, creo que tendremos difícil su recuperación, pero como se dice...la esperanza nunca se pierde.

RESTAURACIONES DE PTV



Después de haber disfrutado de su PTV de pequeño en la finca de su familia y haberlo dejado aparcado durante años en una de sus naves, finalmente nuestro miembro Jaime Gros inició la restauración del coche.

A pesar de sus múltiples ocupaciones profesionales intenta encontrar tiempo para hacer revivir el cochecito con el que él y sus hermanos aprendieron el bonito arte de la conducción.

En la imagen vemos el bastidor con el motor restaurado, la transmisión, la suspensión y todo a falta de ponerle la carrocería la cual también ya está en pleno proceso de restauración.

Deseamos mucha suerte en el proceso de "resurrección" del auto y esperamos poderlo ver pronto en marcha, circulando y participando en los encuentros de nuestra Escudería.

Ánimos y adelante, una joya más volverá a la carretera.

El Catálogo del mes...

EL ELEGANTE VEHICULO DE GRAN RENDIMIENTO

250 PTV

2-3 plazas

POTENTE - SEGURO - PRACTICO

FABRICADO POR AUTOMOVILES UTILITARIOS, S. A. (A. U. S. A.) - MANRESA

MOTOR 247 cc. 2 TIEMPOS - REFRIGERADO POR TURBINA DE AIRE - POTENCIA FISCAL 3,02 CV - POTENCIA EFECTIVA 10 CV A 4.000 r.p.m. - CHASIS TUBULAR 3 VELOCIDADES Y MARCHA ATRAS (CAMBIO AL VOLANTE) PUESTA EN MARCHA ELECTRICA - FRENSOS HIDRAULICOS A LAS 4 RUEDAS - PNEUMATICOS 400x12 - SUSPENSION TELEHIDRAULICA EN LAS 4 RUEDAS - PESO 320 Kg. CONSUMO 5 LITROS DE GASOLINA CADA 100 Km.

MOTOR, EMBAJQUE, CAMBIO Y DIFERENCIAL EN UN SOLO BLOQUE, CON UN SOLO NIVEL DE ACEITE PARA ENGRASE MONITOREO EN LA PARTE TRASERA DEL COCHE CON SUPRESION TOTAL DE CADENAS

El catálogo que llega a nuestras páginas es uno de los más populares y de mayor difusión de cuantos se editaron, y corresponde a la última etapa de producción del PTV 250.

Concretamente vemos un modelo de lujo, ya equipado con parachoques y pintado en su típico bicolor.

Está claro que éste es un 2-3 plazas potente, seguro y práctico.

EL PTV EN SU ÉPOCA



En esta ocasión no es una feria lo que recuperamos de nuestro archivo histórico, si no una bonita instantánea correspondiente a la fiesta de Sant Cristóbal y su tradicional bendición de coches.

En concreto la foto corresponde al Passeig Pere III de Manresa, justo delante del Casino, y la comitiva no puede ser más interesante, ya que al menos contamos cinco PTV's acudiendo a recibir su agua bendita, alguno de ellos aún con su placa de pruebas y con el adhesivo que advertía al conductor que el auto aún estaba en rodaje.

Por el tipo de cristal parabrisas recto, por la falta de parachoques, funda de capota, estamos delante de unas unidades del modelo 250 "Popular" fabricado en 1957 o 1958, por tanto, sin saber la fecha exacta de la foto, sabemos que era posiblemente julio de 1958, momento en que el PTV ya había arrancado con "fuerza" su producción.

Quien haya participado en la Trobada de Microcoches de Manresa le será fácil reconocer el entorno, e incluso la similitud de la amplia expectación que genera nuestra Trobada con la que generaba la popular bendición automovilística.

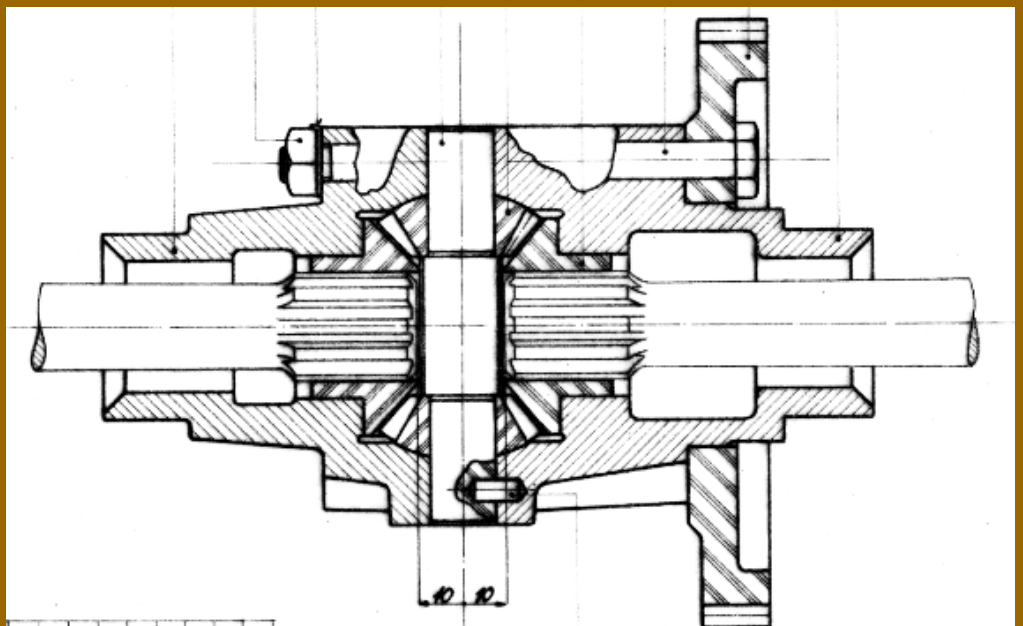
El diferencial :

Un dibujo más de la mecánica del PTV nos ilustra este apartado, siendo esta vez el diferencial del coche.

A diferencia de otros microcoches que no disponían de este importante elemento, el PTV 250 equipaba su cambio con un diferencial.

La imagen nos muestra los satélites, los planetarios, la cruz soporte, la entrada de los palieres y la rueda dentada (corona).

Podemos observar su simplicidad, ofreciendo la máxima eficacia y no nos consta de ninguna avería repetida en su época, buena señal.



Los aficionados que deseen una copia de este esquema en DIN A4 pueden solicitarlo en el "Clàssic".

NUEVOS HALLAZGOS



Ni uno, ni dos, sino tres. Tres son los PTV localizados en una finca catalana, donde un socio del Clàssic mantiene listos para ser restaurados.

Uno de ellos, el que no aparece en la foto, está transformado en una especie de Go-Car (Go-Kart), pero los otros dos mantienen su carrocería, si bien el que está situado a la izquierda en la fotografía carece del parabrisas normal y está transformado en "barquetta" de carreras, con su línea azul de delante hasta atrás del todo (vease la foto).

Esperamos y deseamos que su propietario les devuelva pronto la vida, se lo merecen.

Cartoon Delclos...



Jean Delclos nos deleita con un PTV conducido por un niño/niña, y es que Jean tiene claro que hay que enseñarles de pequeños, así tendremos el futuro de la afición asegurado. Además, todos sabemos que conducir un PTV es cosa de niños...

COMPETIDORES



El Goggomobil de Munguia, ocupa este mes la sección de los "Competidores".

Fabricado por: Munguia Industrial S.A.

Motor: 2 tiempos y 2 cilindros con carburador Bing, refrigerado por aire.

Cilindrada: 349 c.c.

Potencia: 17 CV a 5.000 rpm.(modelo T-350)

Velocidad: 90 Km/h

Dimensiones: 2,90m x 1,28m x 1,31 m.

Cambio de 4 velocidades y marcha atrás.

Consumo: 4,8 litros a los 100 Km.

Peso: 415 Kg.

Precio: 38.950 Ptas. en 1962.

Unidades Fabricadas: Unas 6.500 entre todos los modelos.



ESCUDERIA



Escuderia PTV

Sección del Clàssic Motor Club del Bages.

P.O.Box 338

E-08240 MANRESA

Tel & Fax: 93 8751820

escuderiaptv@gmail.com

www.classicmotorclub.org ---- www.microptv.com