

# PIRINEO DE LÉRIDA...

## ¡¡ESPLENDOR DEL ROMÁNICO!!

El románico, el arte más genuino de Cataluña, conserva en las comarcas de Lérida los conjuntos histórico-artísticos más importantes de Europa, tanto por su diversidad como por su singularidad y riqueza.

### DIA 1, SABADO – LLEIDA – CELLERS – GERRI DE LA SAL – SORT

*Un tren panorámico, la única industria de extracción de sal de todo el Pirineo y el que fue el monasterio más rico del obispado de Urgell, reabierto al público recientemente, al borde mismo del rio Noguera Pallaresa.*



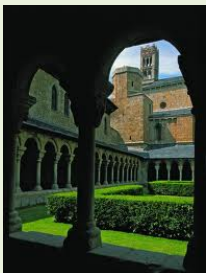
13:15 Encuentro en la Oficina de Turismo de Lleida, frente a la estación de ferrocarril Lleida-Pirineos, para recoger los billetes del Tren de los Lagos, que a las 13:45 saldrá en dirección a la Pobla de Segur, un trayecto inolvidable que a través de paisajes espectaculares nos llevará hasta la estación de **Cellers-Llimiana**, donde nos esperará el taxi para almorzar a orillas del lago de Terradets a los

pies de la sierra del Montsec, un entorno natural único con excepcionales vistas al lago. Tras el almuerzo continuaremos el viaje en taxi hasta **Gerri de la Sal**, donde visitaremos las **Salinas** y la imponente colegiata románica de **Santa María**. A continuación, nos trasladaremos a **Sort**. Cena y alojamiento en el hotel.



### DIA 2, DOMINGO – SORT – LA SEU D'URGELL – ANDORRA – SORT

*La Seu de Urgell, sede del obispado y capital del antiguo condado de Urgell, y el Principado de Andorra, el mayor de los seis micro estados de Europa y paraíso comercial..*



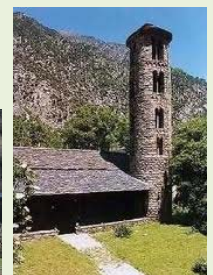
A primera hora de la mañana, después de desayunar en el hotel nos recogerá el taxi para dirigirnos a **La Seu d'Urgell** donde visitaremos el **centro histórico**. El núcleo episcopal de Urgell está formado por la **Catedral de Santa María**, el claustro de la catedral que conecta con la iglesia de San Miguel, también llamada de San Pedro, el **Museo Diocesano de Urgell** en la antigua iglesia de la piedad y la Casa del Decanato. Detrás de conjunto catedralicio se encuentra el Palacio Episcopal. En 1931 el conjunto catedralicio fue declarado monumento histórico-artístico.

Visitaremos también el nuevo **Espai Ermengol** y recorreremos las típicas calles medievales de “els Canóges” y “Major”. De camino hacia Andorra, comeremos en un buen restaurante local,

visitaremos **Sant Serni de Tavèrnoles**, monasterio románico que se encuentra en el pueblo de Anserall, en el municipio de Les Valls de Valira.



Ya en tierras andorranas, haremos una breve parada en **Santa Coloma** para contemplar la iglesia parroquial, un templo de origen prerrománico, una



de las iglesias más antiguas del Principado. Continuaremos hasta la capital,

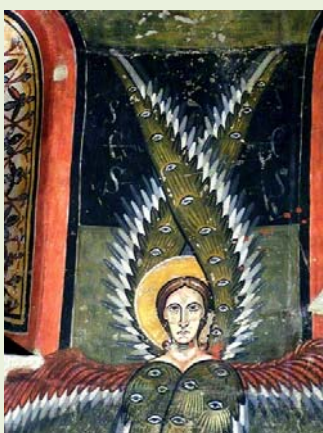
**Andorra la Vella**, donde dispondremos de tiempo libre, aproximadamente dos horas y media para pasear y practicar el “shopping”. Regreso a Sort. Cena y alojamiento en el hotel.

### DIA 3, LUNES – SORT – VALL D'ÀNEU – SORT

*Iglesias rurales, paisajes pintorescos y pueblos encantadores, que conservan su sabor ancestral.*



Tras desayunar, nos dirigiremos hacia Isil, pueblo de tradición milenaria, visitaremos la iglesia de Sant Joan, que se encuentra a la orilla de las aguas del Noguera Pallaresa y es una de las construcciones románicas más notables del Valle de Àneu. A continuación visitaremos Santa Maria d'Àneu, centro espiritual del Valle, situada en medio de la llanura de Esterri. De esta construcción de mediados del siglo XI, se conserva únicamente el ábside principal, de su interior proceden importantes pinturas murales conservadas en el MNAC, que constituyen uno de los conjuntos más importantes de pintura románica catalana, por su calidad plástica y su originalidad iconográfica. A continuación, nos dirigiremos al pueblo de Escaló, que mantiene aún toda la estructura medieval original, comeremos en un buen restaurante local y luego visitaremos los restos en proceso de recuperación del antiguo monasterio benedictino de Sant Pere del Burgal (S. XII), al que sólo se puede acceder andando, aproximadamente 20 minutos. Una visita que nos permitirá interpretar y comprender las formas de vida que rodeaban un monasterio de montaña durante la época medieval. Regreso a Sort, dispondremos de tiempo libre para recorrer la porticada calle Mayor y el típico casco antiguo. Cena y alojamiento en el hotel.



### DIA 4, – SORT- VAL D'ARAN – EL PONT DE SUERT

*El único Valle atlántico de los Pirineos, con una cuidada personalidad y lengua propia, además de un patrimonio románico excepcional.*



Después del desayuno, dejaremos definitivamente el hotel de Sort, camino del Valle de Aran. Visitaremos el conjunto monumental de Son, una de las construcciones emblemáticas del románico de Àneu, por el interesante valor patrimonial que atesora: iglesia de San Justo y San Pastor, Comunidor-torre del reloj, retablo gótico, pilas de agua bendita, bautismales y de aceites ... Continuaremos la etapa con la ascensión al puerto de la Bonaigua, zona de paso entre montañas, a 2.072 metros de altitud, que nos llevará a la vertiente atlántica de los Pirineos. Bajando hacia Viella encontraremos Tredós, Salardú y Arties donde se encuentra una buena muestra del románico del Valle de Arán. Después de comer dispondremos de tiempo libre en Vielha, podremos visitar la iglesia de San Miguel, donde admiraremos el cristo románico y el museo de Arán, antes de llegar al Pont de Suert. Cena y alojamiento en el hotel.





## DIA 5, MIERCOLES – EL PONT DE SUERT – VALL DE BOÍ – EL PONT DE SUERT

*El Pont de Suert capital, de Alta Ribagorça, comarca de montaña con un relieve abrupto y zonas lacustres bellísimas, y el Valle de Boí con las muestras de románico más importantes del mundo, un conjunto histórico-artístico de un valor incalculable, declarado por la UNESCO patrimonio de la humanidad.*



Desayunaremos en el hotel y luego realizaremos la visita de El Pont de Suert, empezando por la iglesia nueva de la Asunción, de líneas muy avanzadas, el edificio moderno más emblemático de la villa. Continuaremos paseando por el barrio histórico, de época medieval, la plaza Mayor, la plaza

Mercadal, el Palacio Abacial y la Iglesia Vieja. En este templo barroco, asentado sobre una primitiva iglesia románica, se puede contemplar la Colección de Arte Sacro de la Ribagorça. A continuación emprenderemos una de las visitas más esperadas de este viaje, el Valle de Boí que conserva, sin duda, las colecciones románicas más importantes de Europa y debido a su riqueza y valor artístico, la UNESCO las declaró patrimonio de la Humanidad..

Visitaremos el Centro del Románico, Santa Eulalia de Erill la Vall, Sant Joan de Boí y Sant Climent de Taüll. Después de una mañana intensa almorzaremos en el Valle y por la tarde dispondremos de tiempo libre para continuar visitando más iglesias, hacer una excursión al Parque Nacional de Aigüestortes o pasear y disfrutar del espectacular entorno natural. Regreso al Pont de Suert, cena y alojamiento en el hotel.



## DIA 6, DIJOS – EL PONT DE SUERT – LLEIDA

*Lleida, ciudad desconocida: la Seu Vella destacadísimo edificio románico-gótico que domina la ciudad y el Museo Diocesano un moderno equipamiento cultural de primer orden que contiene una colección de arte antiguo impresionante.*



Último día de viaje. Después del desayuno, dejaremos el Pont de Suert camino de Lleida, llegaremos aproximadamente a las 11:30 h. Visitaremos La Seu Vella, conocida también como "el Castillo de Lleida". Es el monumento que, identifica la ciudad de Lleida. Esta singular catedral fue construida en una colina desde donde se divisa, gran parte de la llanura de la comarca del Segrià. También visitaremos el Museo de Diocesano con un importante patrimonio artístico, procedente de la antigua diócesis de Lleida. Comeremos en un buen restaurante de la ciudad y a las

16:00 h. nos dirigiremos a la estación, donde finalizará el viaje.

### Incluye:

- Billete del Tren de los Lagos: Lleida-La Pobla de Segur
- Traslados en Taxi
- 3 Noches en régimen de media pensión Hotel de 3 \*\*\* en Sort
- 2 Noches en régimen de media pensión Hotel de 3 \*\*\* en El Pont de Suert
- 5 Bolsas menú típico de la zona
- Tiempo libre en Andorra, Sort, Vielha y el Valle de Boí

### Entradas y visitas guiadas:

**Gerri de la Sal:** Salinas y Monasterio de Santa María, **La Seu d'Urgell:** Conjunto Catedralicio y casco antiguo, **Vall d'Àneu:** San Juan de Isil, Santa Maria d'Àneu, Sant Pere de Burgal, conjunto monumental de Son , **Val d'Aran:** Santa María de Cap d'Aran, Sant Andreu de Salardú y Santa María de Arties, **El Pont de Suert:** Centro histórico y colección de arte Sacro, **Vall de Boí:** Santa Eulalia de Erill la Vall, San Juan de Boí y Sant Climent de Taüll. Declaradas patrimonio de la humanidad por la UNESCO, Lleida: Seu Vella y Museo Diocesano.

Seguro de viaje.

\* Precio para un grupo mínimo de 6 personas.

PRECIO POR PERSONA EN HABITACIÓN

DOBLE 675,00 €

TEL.: 973861518

[info@pirineuemocio.com](mailto:info@pirineuemocio.com)

[www.pirineuemocio.com](http://www.pirineuemocio.com)

