



Cofinanziato
dall'Unione europea



Regione
Lombardia

WS01 Valle Sabbia e Alto Garda

Il percorso locale, la traiettoria del
territorio e gli obiettivi generali

*10 maggio 2023
Barghe*

A cura del DASTU – POLITECNICO DI MILANO



**POLITECNICO
MILANO 1863**

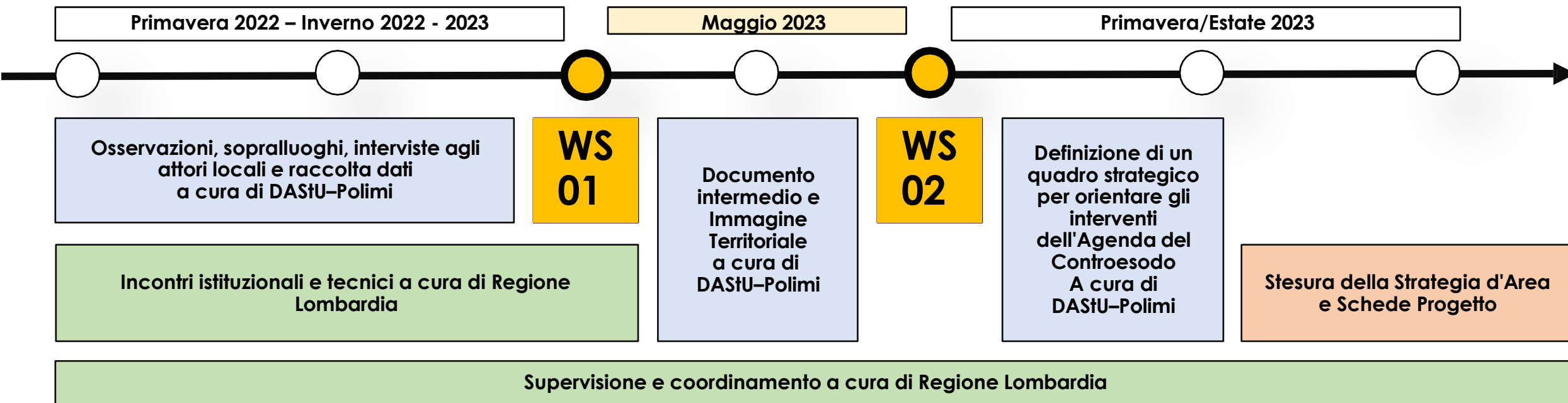
DIPARTIMENTO DI ARCHITETTURA
E STUDI URBANI

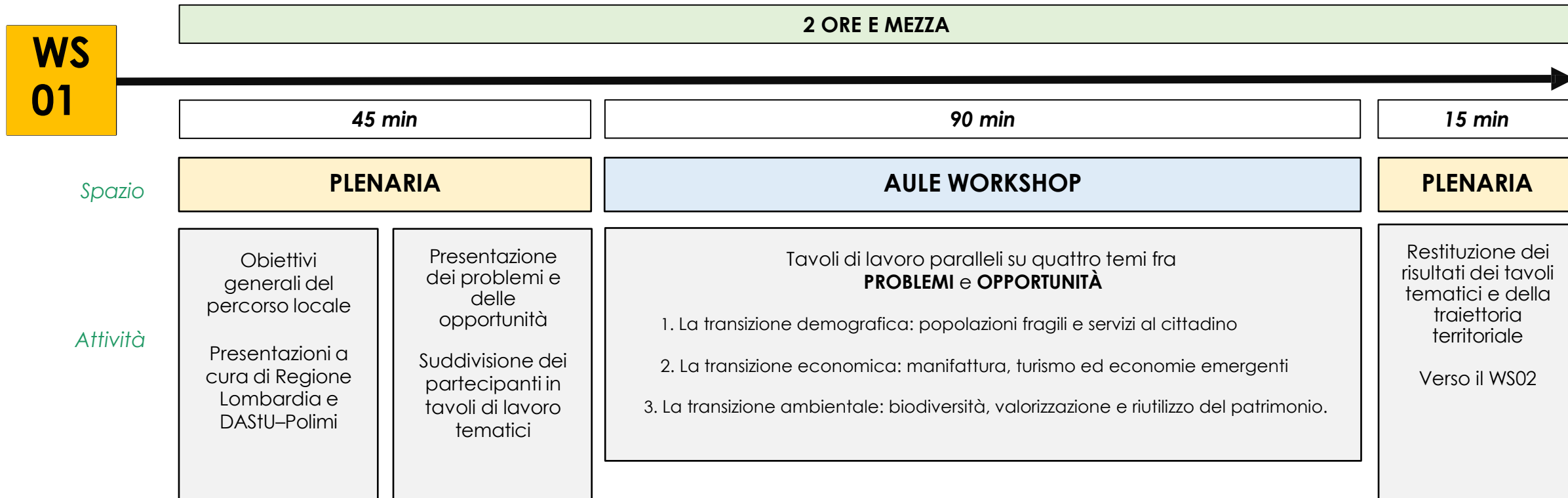
L'obiettivo del percorso locale organizzato dal DASTU – Politecnico di Milano e da Regione Lombardia è la generazione di **EVIDENZE E PREFERENZE** utili alla costruzione dell'**AGENDA STRATEGICA**

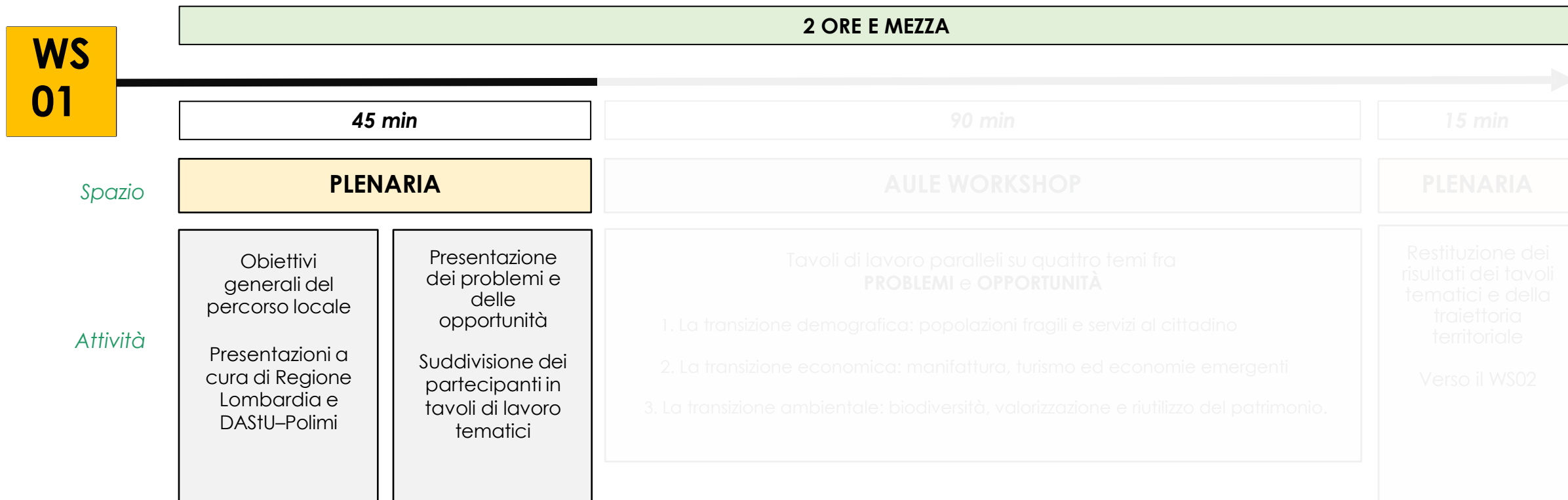
Il percorso locale fornirà una rappresentazione condivisa:

- Dei **PROBLEMI** e dei **POTENZIALI** propri alla Valle Sabbia e Alto Garda che ci aiutano a definire la **TRAIETTORIA** attuale, del territorio;
- Delle **PRIORITÀ TEMATICHE** sulle quali fare leva per realizzare una traiettoria possibile e desiderabile;

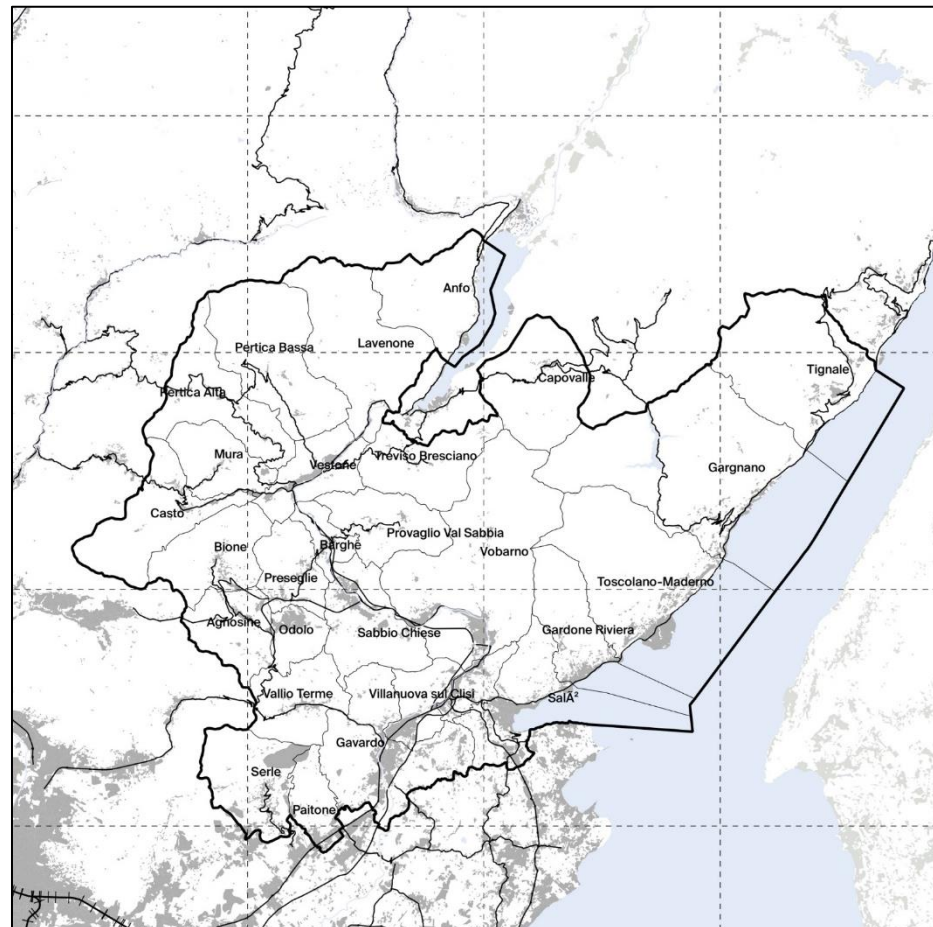
Saranno anche individuate le opportunità di finanziamento disponibili nel breve periodo – a partire da **AGENDA DEL CONTROESODO** e **PNRR** – per sostenere le priorità tematiche che individueremo insieme.







Comunità Montana della Valle Sabbia	Agnosine	1671
	Anfo	464
	Barghe	1160
	Bione	1339
	Capovalle	349
	Casto	1669
	Gavardo	12236
	Lavenone	510
	Mura	778
	Odolo	1916
	Paitone	2122
	Pertica Alta	541
	Pertica Bassa	604
	Preseglie	1533
	Provaglio Val Sabbia	891
	Roe` Volciano	4410
	Sabbio Chiese	3969
	Serle	3052
	Treviso Bresciano	522
	Vallio Terme	1437
	Vestone	4250
	Villanuova sul Clisi	5787
	Vobarno	8190
Comunità Montana Alto Garda Bresciano	Gardone Riviera	2630
	Gargnano	2815
	Salò	10521
	Tignale	1209
	Toscolano-Maderno	7710
Tot. 28 comuni	84285	abitanti



1. INTRODUZIONE

2. LO SCENARIO TENDENZIALE

3. ANALISI DEL TERRITORIO

3.1 Stato e Struttura della popolazione

- La popolazione
- Invecchiamento demografico
- Popolazione in età scolastica e popolazione attiva

3.2 Dinamiche di contrazione demografica

3.3 La struttura sociale

3.4 Patrimoni costruiti e paesaggi

- Aree protette, biodiversità, reti ecologiche
- Rischi e vulnerabilità
- Inquinamento
- Agricoltura

3.5 Geografia dell'insediamento consolidato e della vocazione territoriale

- Architetture vincolate
- Sistema museale ed ecomusei
- Branding territoriale

3.6 Edifici e processi di urbanizzazione

- Andamento del mercato territoriale

3.7 Servizi al cittadino e la vita quotidiana

- I servizi di welfare
- Pratiche di mobilità per studio/lavoro e tempo libero
- Struttura del Trasporto Pubblico Locale

3.8 La produzione

- I settori produttivi attivi
- Turismo

3.9 La governance

- Cooperazione tra comuni
- Le politiche realizzate

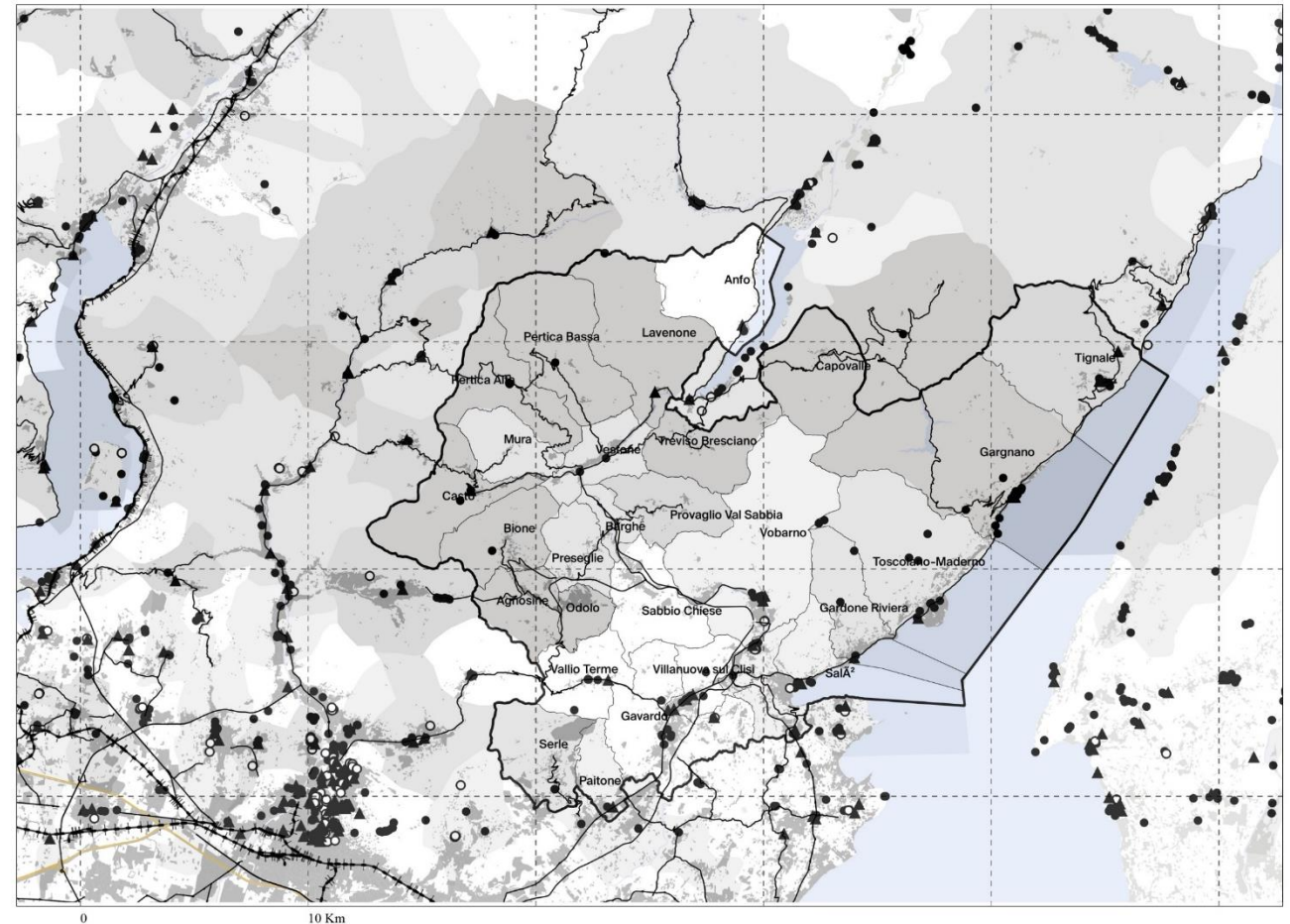
1. La transizione demografica: popolazioni fragili e servizi al cittadino

Parole chiave: *polarizzazione territoriale, istruzione, servizi sociosanitari, servizi sociali, offerta culturale, mobilità, accessibilità ai servizi, anziani, giovani, stranieri, bisogni essenziali, governance.*

- Sistema delle acque
- Costruito
- - - Sistema ferroviario
- Viabilità principale
- Scuole e asili
- Servizi di base (teatro, strutture sociali, uffici postali, polizia, luoghi di culto, biblioteche, vigili del fuoco, community center, cinema e centri sportivi)
- ▲ Ospedali, farmacie, dottori, dentisti, cliniche, RSA

- -35,0 - -6,8
- -6,8 - -3,4
- -3,4 - -0,6
- -0,6 - 2,5
- 2,5 - 75,1

Variazione percentuale popolazione residente 2011
(9 ott) - 2019 (31 dic). Fonte: ISTAT (%)



Quali sono i limiti delle attuali forme di abitare nel territorio?

Quali sono le maggiori criticità per la popolazione locale più fragile (anziani, giovani e immigrati)? Quali sono i bisogni di queste popolazioni?

Come le istituzioni locali fanno fronte al processo di desertificazione di servizi e negozi di prossimità in alcuni territori più interni?

Quali sono le principali implicazioni spaziali dei processi di accentramento e decentramento dei servizi nell'area?

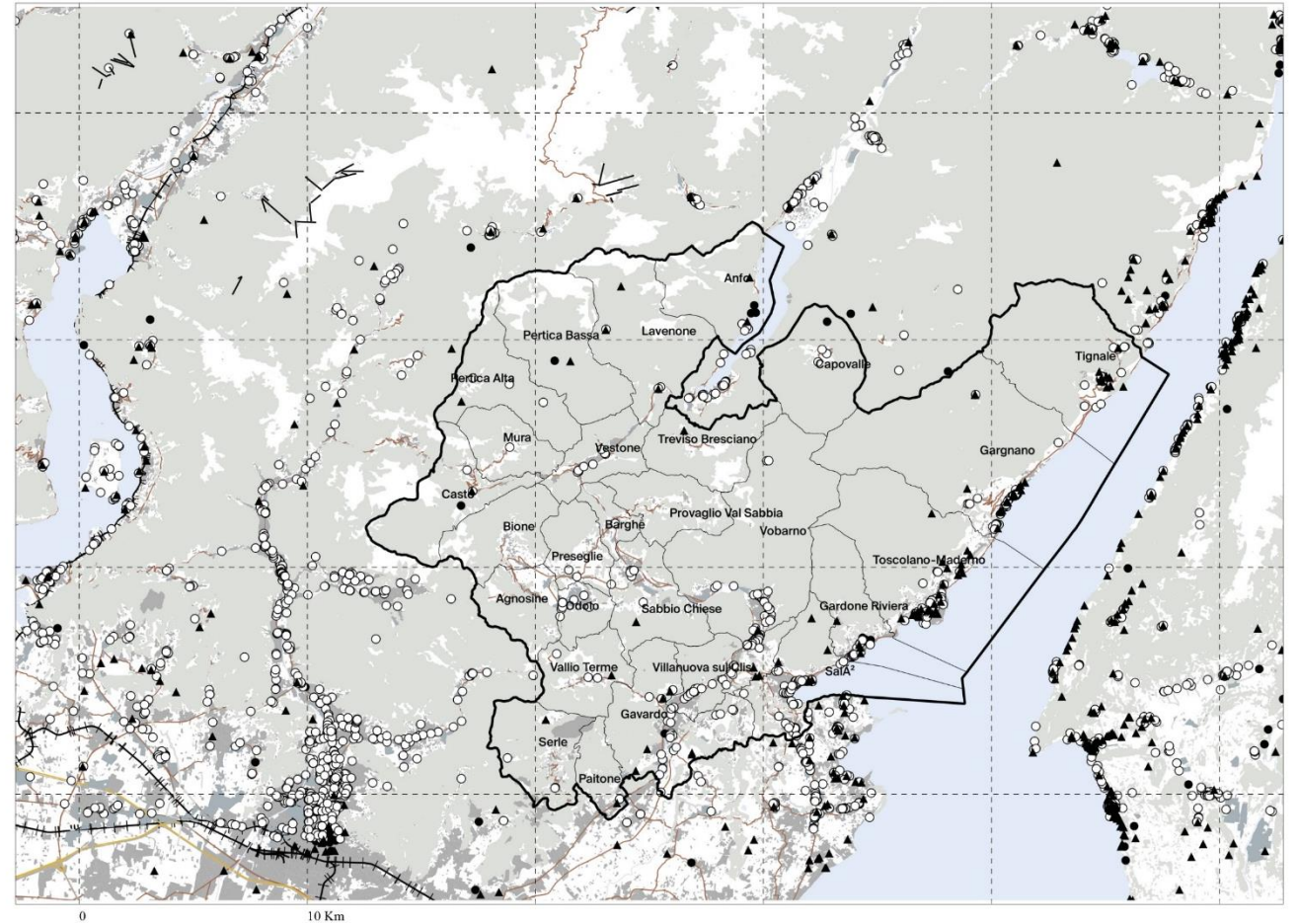
Quali sono le situazioni più critiche in relazione alla dismissione del patrimonio pubblico e privato?

Quali sono gli attori e le pratiche dal basso che suggeriscono possibili risposte alle fragilità sociali e allo spopolamento di alcuni comuni?

2. La transizione economica: manifattura, turismo ed economie emergenti

Parole chiave: *manifattura, commercio, artigianato, turismo, filiere locali, produzioni di qualità, frutticoltura, viticoltura, produzione del formaggio.*

- Sistema delle acque
- Boschi
- Aree produttive
- Attività commerciali
- Luoghi di interesse culturale e storico
- ▲ Hotel



Quali sono le principali difficoltà della produzione meccanica, metallurgica e siderurgica?

Quali sono le conseguenze della crisi produttiva?

Quali sono i saperi e le conoscenze radicati nel territorio che vanno tutelati, sviluppati, innovati?

Quali nuove economie, oltre al turismo e all'agricoltura si possono affiancare a quelle tradizionali?

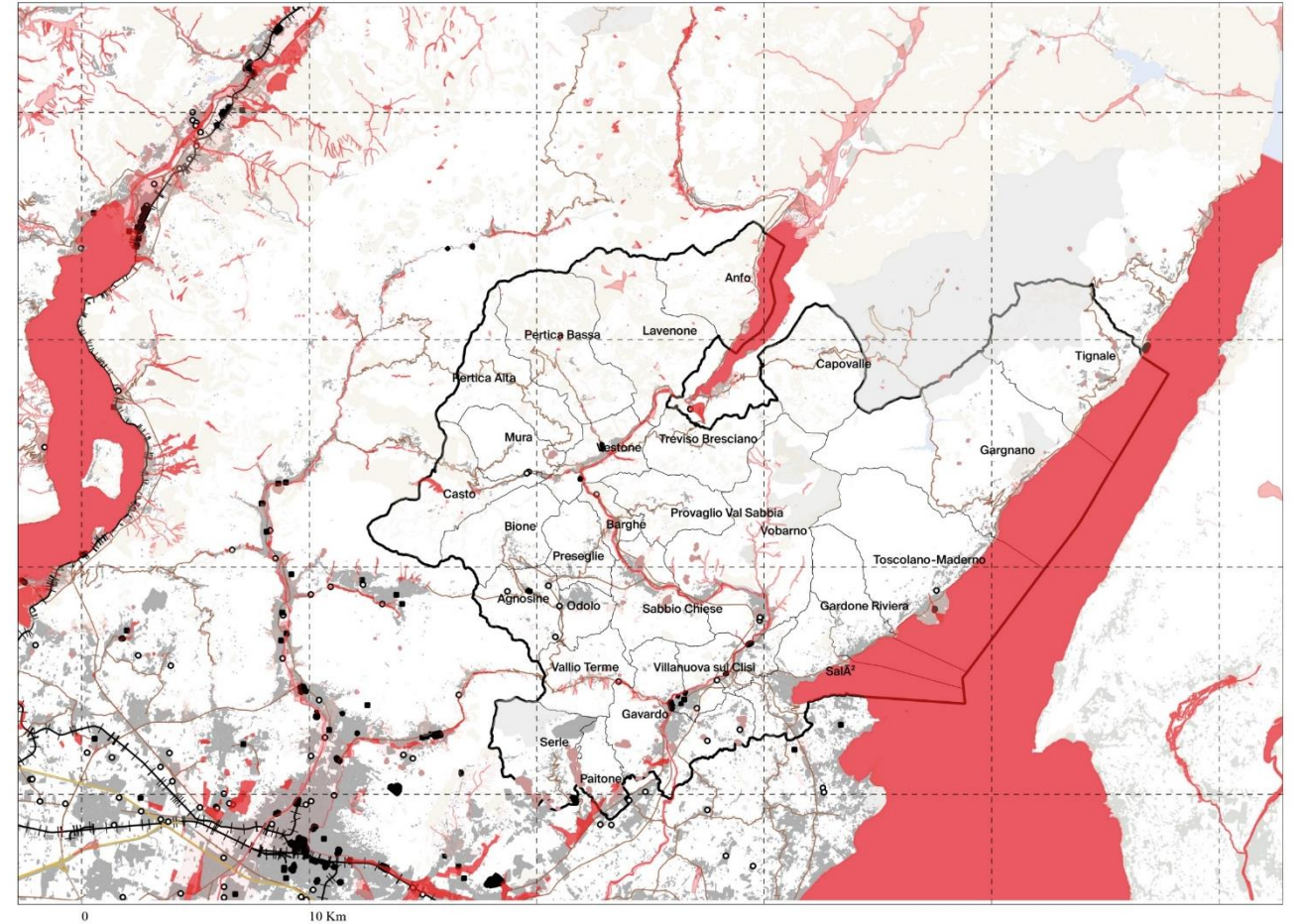
Qual è il ruolo della formazione dei giovani nelle economie presenti nell'area?

3. La transizione ambientale: biodiversità, valorizzazione e riutilizzo del patrimonio.

Parole chiave: *valorizzazione dei siti identitari, bonifiche, fiume Chiese, filiere locali, filiera bosco-legno, Ferrate di Casto, cicloturismo e valorizzazione dei laghi e sentieri.*

- Sistema delle acque
- Costruito
- Zone speciali di conservazione e Siti di importanza Comunitaria
- Attività estrattive
- Impianto rifiuti
- Aree dismesse e contaminate
- Aree di pericolosità frana (PAI)

- Pericolosità idraulica elevata ISPRA
- Pericolosità idraulica media ISPRA
- Pericolosità idraulica bassa ISPRA



Quali sono gli elementi ambientali maggiormente a rischio nel territorio della Valle Sabbia e Alto Garda?

Quali possono essere i nuovi usi per l'ampio patrimonio costruito dismesso e sottoutilizzato presente nell'area?

Quali sono le nuove competenze necessario a gestire e governare i rischi ambientali?

La traiettoria territoriale descrive la tendenza evolutiva del territorio fra il passato recente e il prossimo futuro.

A partire da questa descrizione, quale futuro immaginate per il Valle Sabbia e Alto Garda?

Quali i rischi e quali le opportunità?

WS
01



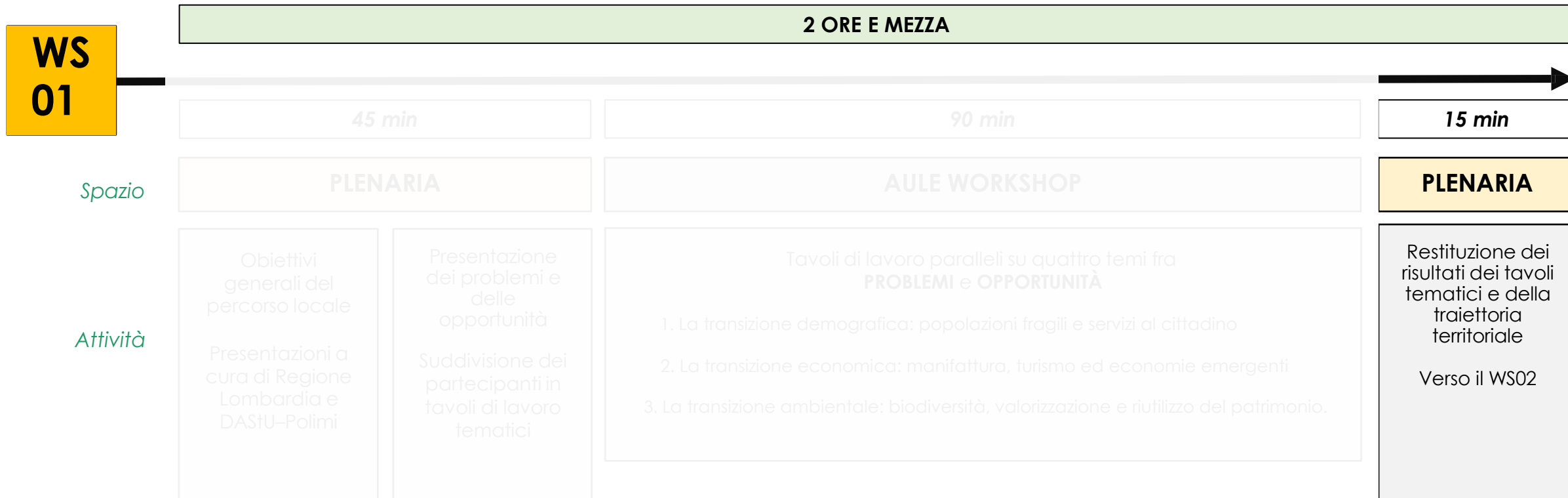
Aule Workshop

- Gruppi di lavoro tematici intorno su tre possibili priorità tematiche:
 - **1. La transizione demografica: popolazioni fragili e servizi al cittadino**
 - **2. La transizione economica: manifattura, turismo ed economie emergenti**
 - **3. La transizione ambientale: biodiversità, valorizzazione e riutilizzo del patrimonio.**

Alcune semplici regole per garantire una sessione di lavoro efficace e inclusiva:

- **Partecipare all'intera sessione** in modo da prendere parte pienamente alla discussione ed ai suoi esiti;
- **Segnalare il proprio desiderio di intervenire** per alzata di mano;
- **Intervenire sinteticamente** per permettere a tutti di intervenire;
- **Parlare liberamente** di tutto quello che si ritiene rilevante per rispondere alla domanda;
- **Stare alla domanda** rispettando l'ordine delle domande presentate.







Cofinanziato
dall'Unione europea



Regione
Lombardia

WS01 Valle Sabbia e Alto Garda

Il percorso locale, la traiettoria del
territorio e gli obiettivi generali

*10 maggio 2023
Barghe*

A cura del DASTU – POLITECNICO DI MILANO

Agim.kercuku@polimi.it

Areeinterne21-27@regione.lombardia.it



**POLITECNICO
MILANO 1863**

DIPARTIMENTO DI ARCHITETTURA
E STUDI URBANI