

Teilrevision Nutzungsplanung

Anpassung Zonenplan

1:5'000

Fassung für die Gemeindeversammlung

Festsetzung durch die Gemeindeversammlung am

Namens der Gemeindeversammlung

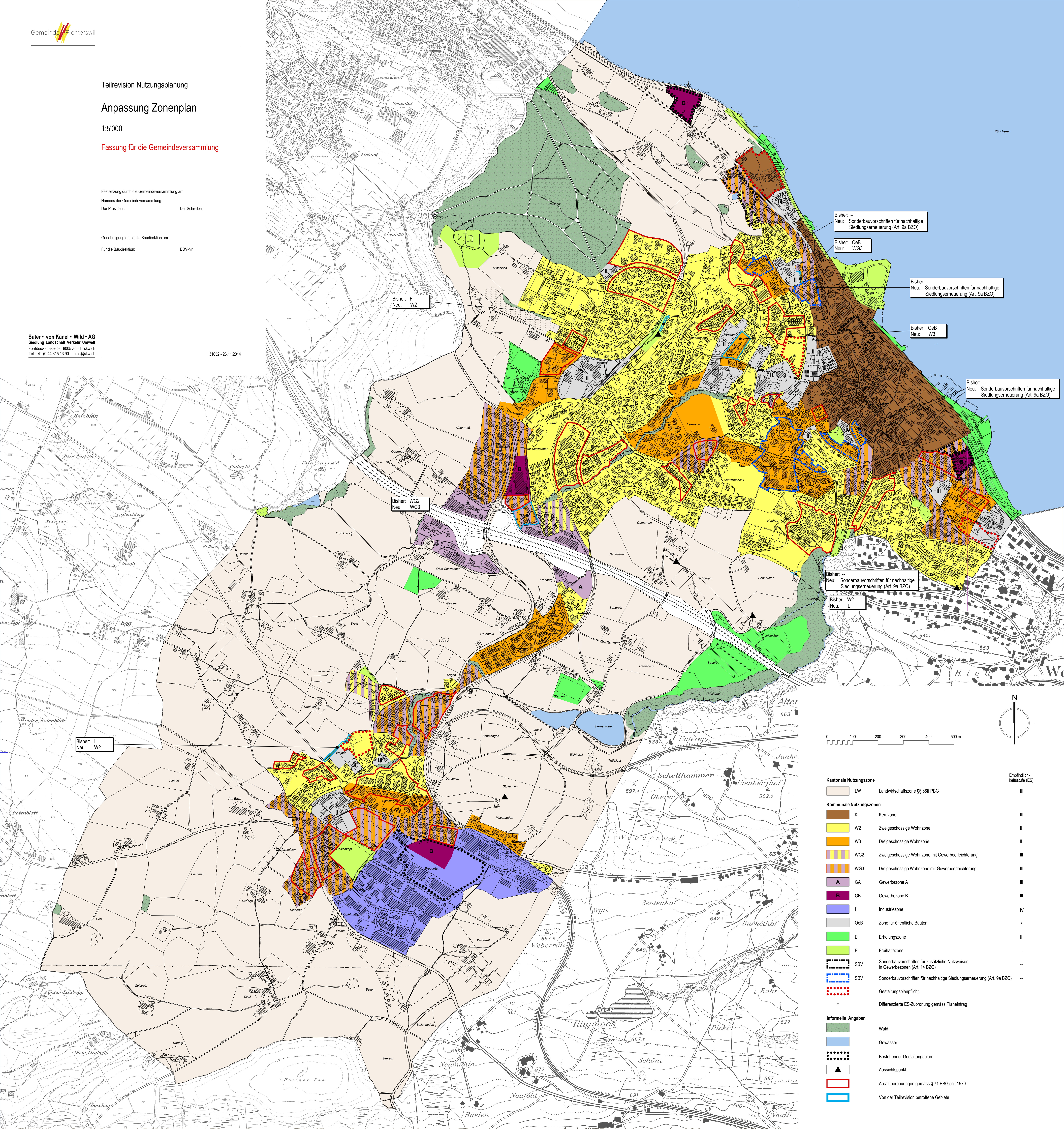
Der Präsident: Der Schreiber:

Genehmigung durch die Baudirektion am

Für die Baudirektion: BDV-Nr.:

Suter • von Känel • Wild • AG
Siedlung Landschaft Verkehr Umwelt
Förlibuckstrasse 30 8005 Zürich skw.ch
Tel. +41 (0)44 315 13 90 info@skw.ch

31052-26.11.2014



Bisher: --
Neu: Sonderbauvorschriften für nachhaltige Siedlungserneuerung (Art. 9a BZO)

Bisher: OeB
Neu: WG3

Bisher: --
Neu: Sonderbauvorschriften für nachhaltige Siedlungserneuerung (Art. 9a BZO)

Bisher: OeB
Neu: W3

Bisher: --
Neu: Sonderbauvorschriften für nachhaltige Siedlungserneuerung (Art. 9a BZO)

Bisher: F
Neu: W2

Bisher: WG3
Neu: WG3

Bisher: --
Neu: Sonderbauvorschriften für nachhaltige Siedlungserneuerung (Art. 9a BZO)

Bisher: L
Neu: W2

| Kantonale Nutzungszone | Landwirtschaftszone §§ 36ff PBG | Empfindlichkeitsstufe (ES) |
|------------------------|---------------------------------|----------------------------|
| LW | Landwirtschaftszone §§ 36ff PBG | III |

| Kommunale Nutzungszone | Empfindlichkeitsstufe (ES) |
|------------------------|--|
| K | Kernzone III |
| W2 | Zweigeschossige Wohnzone II |
| W3 | Dreigeschossige Wohnzone II |
| WG2 | Zweigeschossige Wohnzone mit Gewerbebeileichterung III |
| WG3 | Dreigeschossige Wohnzone mit Gewerbebeileichterung III |
| GA | Gewerbezone A III |
| GB | Gewerbezone B III |
| I | Industriezone I IV |
| OeB | Zone für öffentliche Bauten * |
| E | Erholungszone III |
| F | Freihaltezone -- |
| SBV (gestrichelt) | Sonderbauvorschriften für zusätzliche Nutzweisen in Gewerbezone (Art. 14 BZO) -- |
| SBV (gestrichelt) | Sonderbauvorschriften für nachhaltige Siedlungserneuerung (Art. 9a BZO) -- |
| (gestrichelt) | Gestaltungsplanpflicht |
| * | Differenzierte ES-Zuordnung gemäss Planeintrag |

| Informelle Angaben | Empfindlichkeitsstufe (ES) |
|--------------------|---|
| (grün) | Wald |
| (blau) | Gewässer |
| (gestrichelt) | Bestehender Gestaltungsplan |
| (Dreieck) | Aussichtspunkt |
| (rot) | Arealüberbauungen gemäss § 71 PBG seit 1970 |
| (blau) | Von der Teilrevision betroffene Gebiete |

