

# Cisne Negro

## Black Swan

Francisco Medina Romero<sup>1</sup> María Fernanda Lara Martínez<sup>1</sup> Tania Rodríguez Méndez<sup>1</sup>

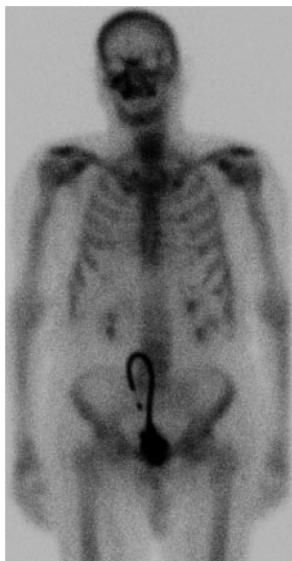
<sup>1</sup> Complejo Hospitalario Universitario de Canarias, Santa Cruz de Tenerife, España

Address for correspondence Francisco Medina Romero, Complejo Hospitalario Universitario de Canarias, Santa Cruz de Tenerife, España (e-mail: drfranciscojedina@gmail.com).

Rev Argent Radiol 2022;85(Suppl S1):S22.

Muchos de los radiofármacos utilizados en medicina nuclear se excretan por vía urinaria, eso mismo ocurre con el <sup>99m</sup>Tc-HMDP en la gammagrafía ósea.

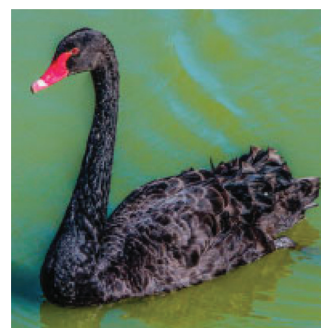
En nuestro paciente, en un estudio para descartar metástasis por un cáncer de próstata, la vejiga y la sonda de la cistostomía suprapúbica llenas de orina (►Figs. 1, 2), pueden asemejarse al cuerpo y cabeza de un cisne de color negro (►Fig. 3).



**Fig. 1** Gammagrafía ósea en fase tardía en proyección anterior, en la que se observa una vejiga y una sonda de cistostomía suprapúbica llenas de radiofármaco.



**Fig. 2** Imagen de tomografía axial computada en proyección sagital, en la que se observa la cistostomía.



**Fig. 3** Cisne negro.

received  
June 26, 2018  
accepted  
July 6, 2018  
published online  
July 27, 2018

DOI <https://doi.org/10.1055/s-0038-1667339>.  
ISSN 1852-9992.

© 2018. Asociación Civil Sociedad Argentina de Radiología and Federación Argentina de Asociaciones de Radiología, Diagnóstico por Imágenes y Terapia Radiante. All rights reserved.

This is an open access article published by Thieme under the terms of the Creative Commons Attribution-NonDerivative-NonCommercial-License, permitting copying and reproduction so long as the original work is given appropriate credit. Contents may not be used for commercial purposes, or adapted, remixed, transformed or built upon. (<https://creativecommons.org/licenses/by-nc-nd/4.0/>)

Thieme Revinter Publicações Ltda., Rua do Matoso 170, Rio de Janeiro, RJ, CEP 20270-135, Brazil