

 Baudirektion Kanton Zürich	Bearbeitungsstufe:	GIS_LBK
	Gemeinde:	152 Herrliberg
	Plan-Ausschnitt:	Ganze Gemeinde
	Strasstypen:	Staatsstrassen
	Projekt:	Strassen-Lärmsanierung Seeufer rechts Nord (SRN)
Lärmbelastung Sanierungshorizont 2029		
Übersichtsplan 1:5000		
Tiefbauamt	Gez.: FALS Wu	Gepr.: Format: A1 GIS-File: LBK_SAN_09
	Dat.: 9.11.2009	Änderungen:
Projektverfasser	Tiefbauamt Fachstelle Lärmschutz Walcheplatz 2/Postfach 8090 Zürich	
	Telefon 043 / 259 55 11 Telefax 043 / 259 55 12	

Legende

Lärmquelle
— Strasse

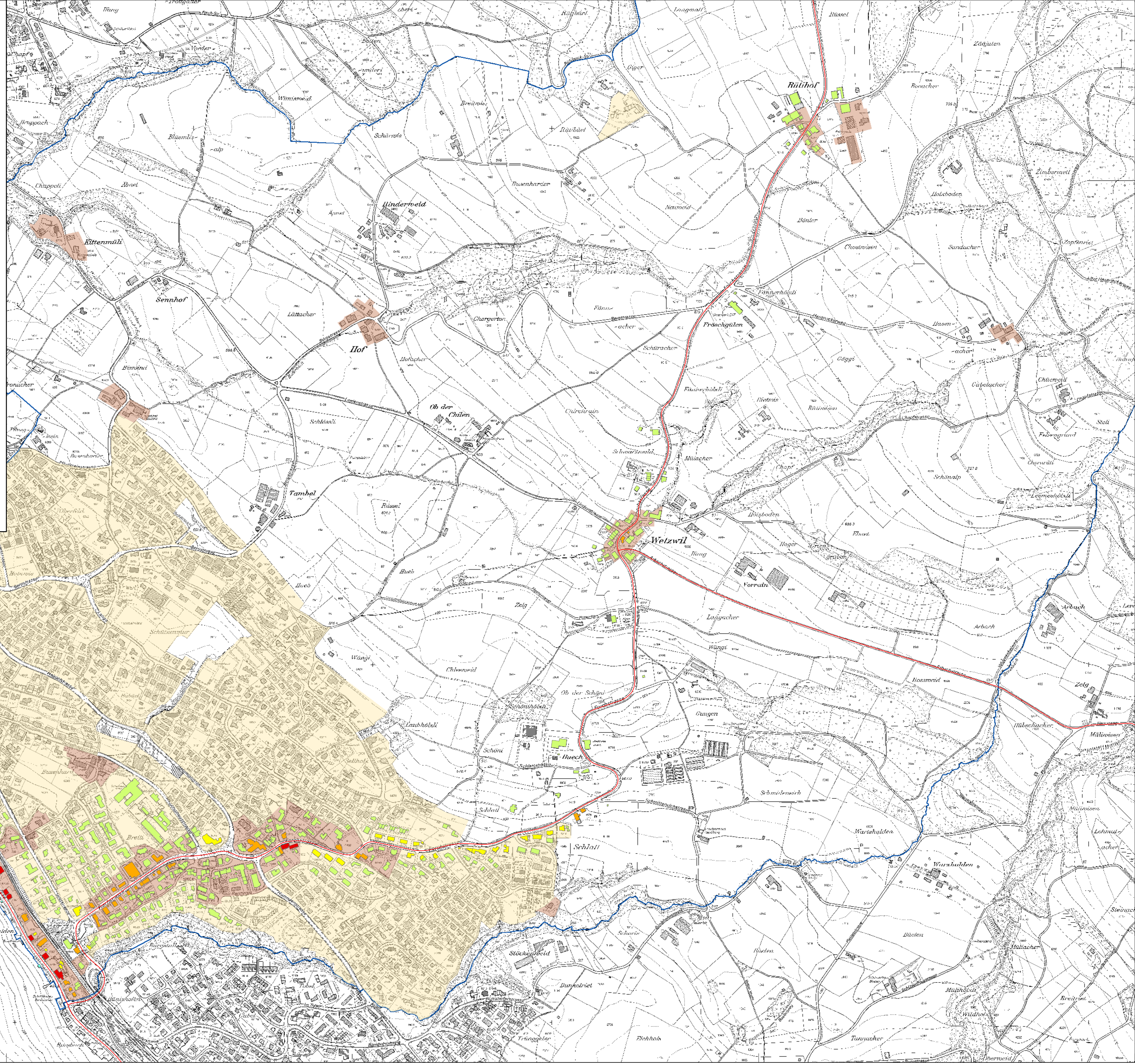
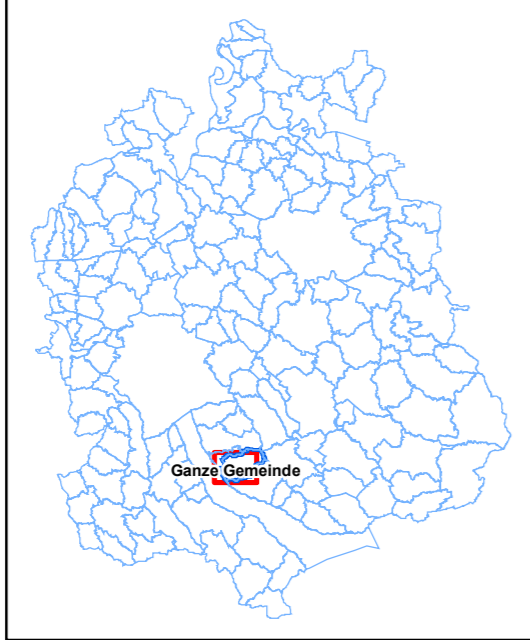
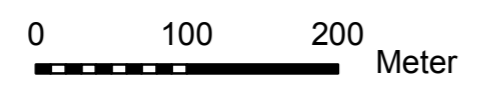
Lärmbelastung Sanierungshorizont 2029
Maximale Lärmbelastung des Gebäudes

- Alarmwert erreicht / überschritten
- Alarmwert - 5 dB überschritten
- Immissionsgrenzwert (IGW) überschritten
- Keine IGW-Überschreitung / nicht priorisiert (ES IV)
- ES nicht vorhanden / unbestimmt
- Im GIS-LBK nicht berechnet

Empfindlichkeitsstufe

- ES II
- ES III
- ES IV

Gemeinde
— Gemeindegrenze



HERRLIBERG

2204

2702