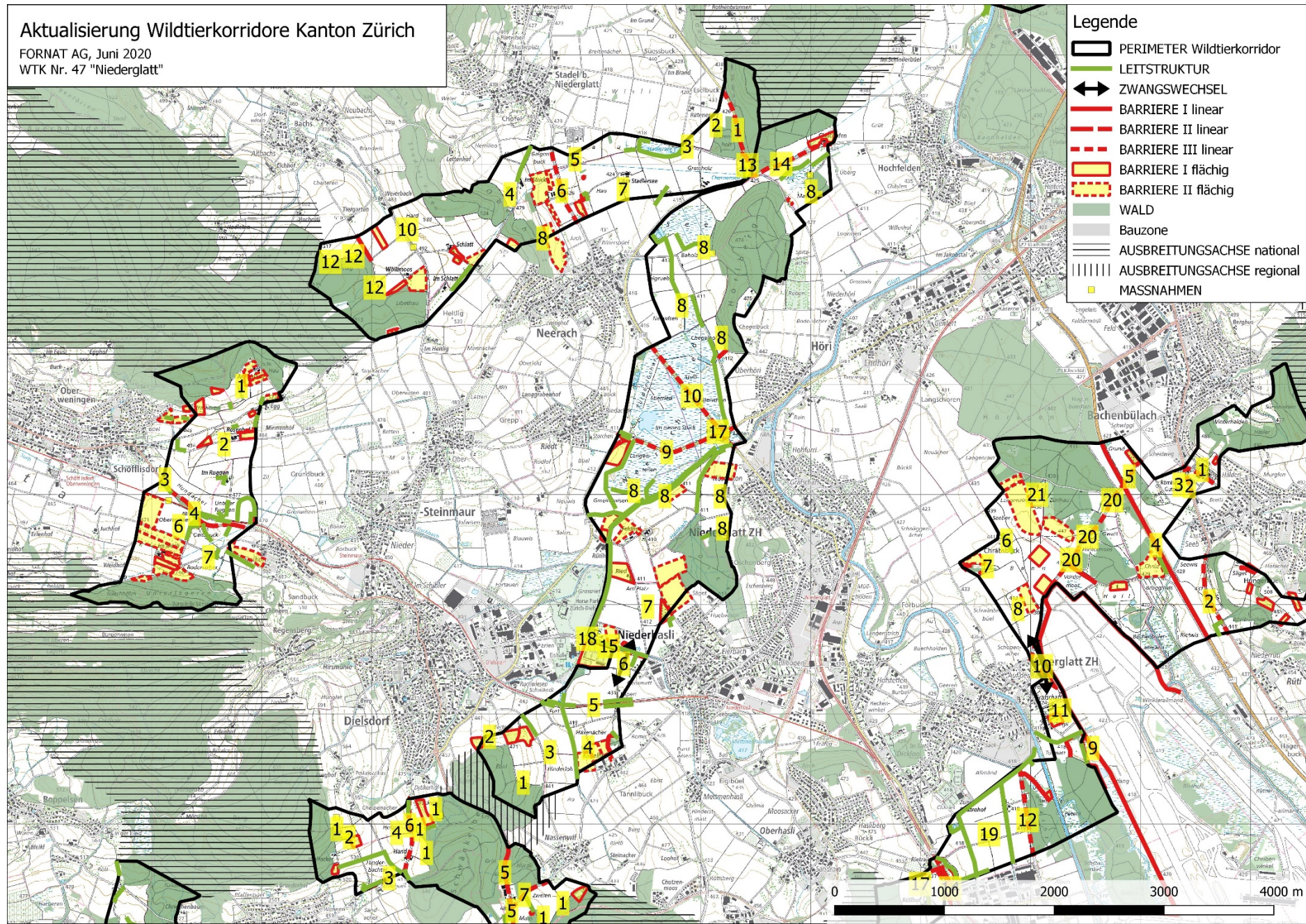


Objektblatt ZH 47

- Wildtierkorridor:** Niederglatt
- Objektnummer:** ZH 47
- Einstufung:** lokal
- Zielarten:** Dachs, Feldhase, Iltis, Reh, Wildschwein
- Gemeinden:** Dielsdorf, Hochfelden, Höri, Neerach, Niederglatt, Niederhasli, Steinmaur
- Aktueller Zustand:** beeinträchtigt
- Verbindung:** Der Korridor ZH 47 verbindet die Waldungen des Strassbergs mit dem Schwänkelberg.
- Beschreibung:** Der Korridor ZH 47 führt über die Ebene des Neeracher Rieds. Ein Nadelöhr bildet den Zwangswechsel zwischen Niederhasli und Dielsdorf. Südlich von diesem Zwangswechsel fehlen Leitstrukturen über das Päperi. Auf den stark befahrenen Strassen durch das Neeracher Ried besteht ein Risiko für Verkehrsunfälle mit Wildtieren.

Erklärungen zur Übersichtskarte

- Perimeter Wildtierkorridor:** Grenzverlauf des Wildtierkorridors
- Ausbreitungsachsen:** Perimeter der nationalen und regionalen Ausbreitungsachsen
- Leitstruktur:** Hecken, Feld-, Ufergehölze
- Zwangswechsel:** Nadelöhr bei der Durchquerung des Wildtierkorridors
- Barriere I linear:** Für Wildtiere nicht überwindbare Barrieren (Eingezäunte Hochleistungsstrassen, Maschendrahtzäune, Powerzäune, Flexinetz, hohe Mauern, hohe Felswände)
- Barriere II linear:** Für Wildtiere nur schwer überwindbare Barrieren (Strassen mit sehr hohem Verkehrsaufkommen DTV > 10'000, stark befahrene Bahnstrecken)
- Barriere III linear:** Für Wildtiere gefährliche Barrieren (Strassen mit mittlerem bis hohem Verkehrsaufkommen DTV 2'500-10'000)
- Barriere I flächig:** Für Wildtiere nicht überwindbare, flächige Barrieren (Weiden mit festinstallierten Maschendrahtzäunen, Powerzäunen oder Flexinetz, hohe Mauern)
- Barriere II flächig:** Für Wildtiere nur schwer überwindbare, flächige Barrieren (Weiden mit 2 Drähten oder Bändern umzäunt)
- Bauzone:** Überbaute, baureife und längerfristig baureife Zonen
- Massnahmen:** Beschreibung von spezifischen wildtierrelevanten Objekten (Hindernisse, Störungen, Durchlässe, Zwangswechsel) mit notwendigen Aufwertungs- und Sanierungsmassnahmen zur Verbesserung der Durchlässigkeit des Korridors.
Kursiv: Massnahmen neu seit Überarbeitung 2019/20.



Wildtierrelevante Objekte und Massnahmen

Nr.	Objekt	Massnahmen
1	Hochsitz bei Aus-Eintritt Warteraum	Störungen minimieren
2	Schiessanlage	Störungsmindernde Massnahmen
3	Picknickplatz mit Hütte im Trittstein / Privater Modellflugplatz	Picknickplatz, Hütte und Modellflugplatz versetzen
4	Abstellplatz Landmaschinen	Abstellplatz versetzen
5	SBB-Bahnlinie 1Spur (ZT 79, Stand 2018)	Passage erleichtern
6	Zwangswechsel zwischen Niederhasli und Dielsdorf	Wechsel offen lassen und mit Leitstrukturen ergänzen
7	Fehlende Leitstrukturen	Leitstrukturen über Huebweisen erstellen
8	Hohe Dichte an Hochsitzen	Störungen minimieren
9	RVS Wehntalerstrasse (DTV 9899, Stand 2016)	Massnahmen gegen Wildunfälle
10	RVS Umfahrung Neerach (DTV 6934, Stand 2016)	Massnahmen gegen Wildunfälle
11	Schiessanlage	Störungsmindernde Massnahmen
12	Hütte im Trittstein	Hütte versetzen
13	Schiessanlage	Störungsmindernde Massnahmen
14	RVS Stadlerstrasse (DTV 4334, Stand 2016)	Massnahmen gegen Wildunfälle
15	RVS Dielsdorfstrasse (DTV 7099, Stand 2016)	Massnahmen gegen Wildunfälle
16	<i>Feuerstelle am Waldrand Höriberg</i>	<i>Feuerstelle versetzen</i>
17	<i>Gewässerdurchlässe beim Kreisel im Neeracherried</i>	<i>Durchlässigkeit für Kleinsäuger überprüfen</i>

18	<i>Gewässerdurchlass mit Bankett beim Haslibach entlang Dielsdorferstrasse</i>	<i>Durchlässigkeit und Zuleitstrukturen für Zielarten überprüfen.</i>
----	--	---

Abkürzungen

DTV: Durchschnittliches tägliches Verkehrsaufkommen in Fahrzeuge pro Tag (0-24 Uhr)

ZT: Züge pro Tag (0-24 Uhr)

HLS: Hochleistungsstrasse

HVS: Hauptverkehrsstrassen

RVS: Regionale Verbindungsstrasse

MDZ: Maschendrahtzaun (Maschenweite/Höhe)



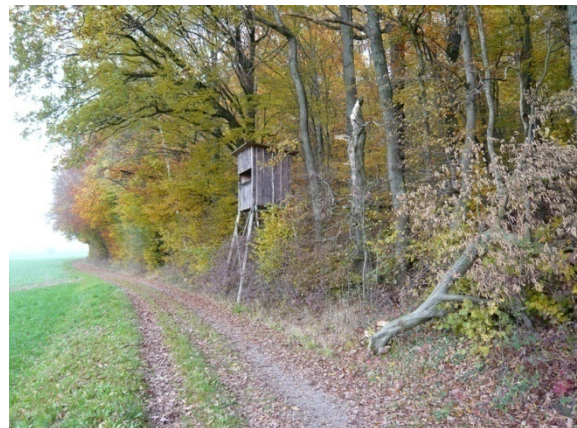
3) Picknickplatz mit Hütte bei Trittstein.



5) Einspurige SBB-Bahnlinie zwischen Niederhasli und Dielsdorf.



6) Fehlende Leitstrukturen beim Zwangswechsel zwischen Niederhasli und Dielsdorf .



8) Hohe Dichte an Hochsitzen entlang dem Neeracher Ried.



9) Regionale Verbindungsstrasse «Wehntalerstrasse» mit Wildwechsel.



10) Regionale Verbindungsstrasse «Umfahrung Neerach» mit Wildwechsel.



11) Schiessanlage beim Baholz.



13) Schiessanlage beim Überg.



14) Regionale Verbindungsstrasse «Stadlerstrasse» mit Wildwechsel.



16) Feuerstelle am Waldrand Höriberg.



18) Gewässerdurchlass mit Bankett beim Haslibach entlang Dielsdorferstrasse